



PKO Bank Polski  
EKSTRAKLASA

KOLEJKA 2   28.07.19		
KONIEC MECZU		
 KORONA KIELCE	<b>1</b> <b>2</b>	 LEGIA WARSZAWA
PAPADOPULOS 45'		NOVIKOVAS 25' GVILIA 49'

## RAPORT STATYSTYCZNY

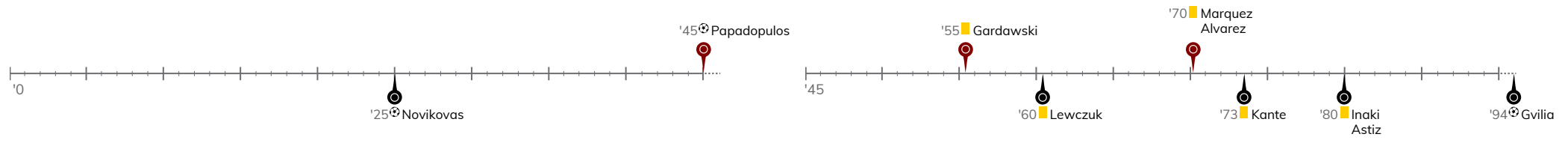


STATS

# KORONA KIELCE 1-2 LEGIA WARSZAWA

Informacje o meczu

## Linia czasu



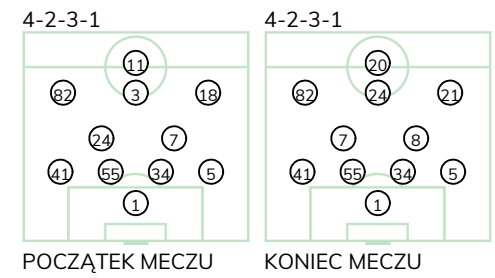
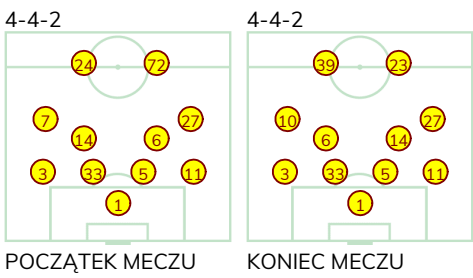
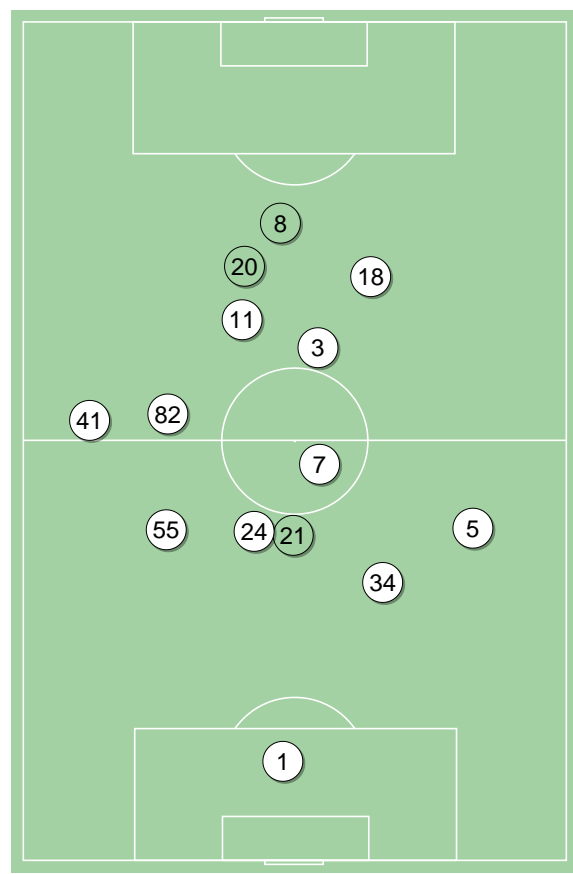
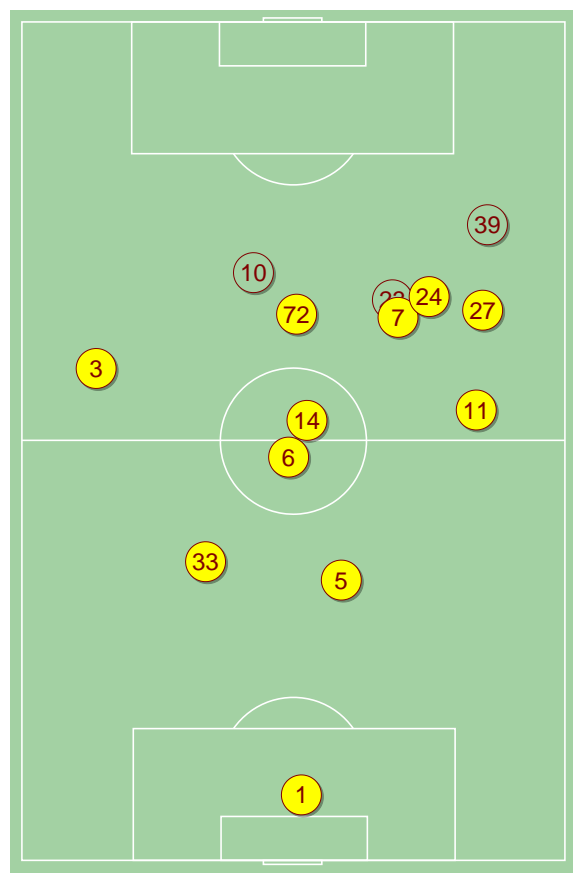
## Średnie pozycje piłkarzy

### Korona Kielce

1	Sokol	
3	Dziwniel	
33	Marquez Alvarez	■
5	Kovacevic	
11	Gardawski	■
14	Żubrowski	
6	Gnjatic	
7	Cebula	'80 ▼
27	Pucko	
24	Arveladze	'46 ▼
72	Papadopoulos	⊕ '61 ▼
10	Jukic	'46 ▲
23	Djuranovic	'61 ▲
39	Pacinda	'80 ▲

### Legia Warszawa

1	Majecki	
41	Stolarski	
55	Jędrzejczyk	
34	Inaki Astiz	■
5	Lewczuk	■
24	Andre Martins	
7	Antolic	
82	Lima Linhares	
3	Jodłowicz	'69 ▼
18	Novikovas	⊕ '61 ▼
11	Niezgoda	'61 ▼
8	Gvilia	⊕ '61 ▲
20	Kante	■ '61 ▲
21	Nagy	'69 ▲



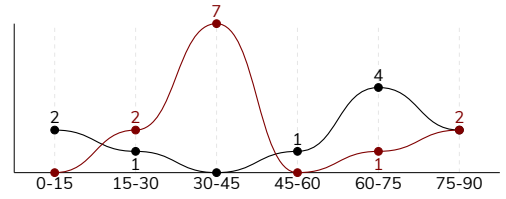
Korona Kielce ↑

Legia Warszawa ↑

KORONA KIELCE 1-2 LEGIA WARSZAWA

Główne statystyki

STRZAŁY / CELNE	12 / 4	10 / 4
1 połowa	9 / 3	3 / 1
2 połowa	3 / 1	7 / 3



Strzały niecelne	4	5
Strzały przejęte	4	1
Strzały z pola karnego / celne	9 / 3	8 / 4
Średni dystans do bramki, m	17.1	13.4
Faule	26	17
Żółte / czerwone kartki	2 / 0	3 / 0
Spalone	1	-
Rzuty różne	8	3

Podania

PODANIA / DOKŁADNE	471 / 356 76%	391 / 310 79%
1 połowa	228 / 167 73%	204 / 164 80%
2 połowa	243 / 189 78%	187 / 146 78%
Podanie kluczowe	7 / 3 43%	13 / 9 69%

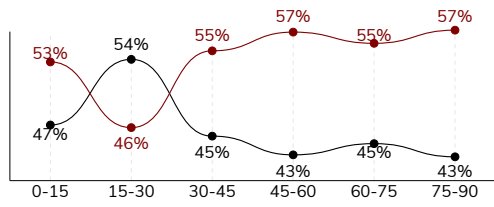
Pojedynki

POJEDYNKI	173 / 96 55%	173 / 77 45%
1 połowa	89 / 53 60%	89 / 36 40%
2 połowa	84 / 43 51%	84 / 41 49%
Pojedynki w powietrzu	50 / 26 52%	50 / 24 48%
Pojedynki na ziemi	123 / 70 57%	123 / 53 43%
Zwody / udane	23 / 10 43%	32 / 15 47%
Odbiory / udane	41 / 26 63%	28 / 18 64%
Straty / na własnej połowie	74 / 17	69 / 15
Nabycie piłki / na połowie przeciwnika	52 / 11	55 / 11

Posiadanie piłki

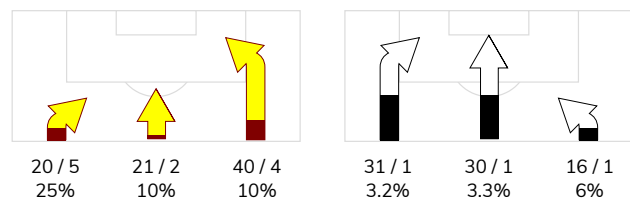
Statystyki drużyn

POSIADANIE PIŁKI	54%	46%
1 połowa	51%	49%
2 połowa	56%	44%

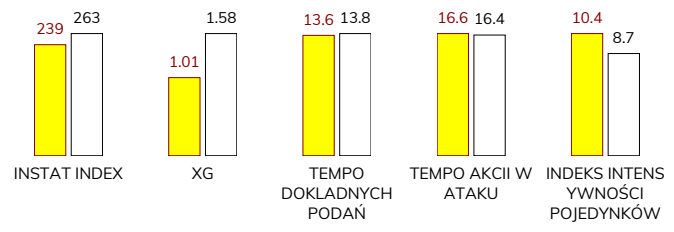


Ataki pozycyjne	66 / 8 12%	55 / 3 5%
Kontrataki	15 / 3 20%	22 / 0 0%
Stały fragment w ataku	14 / 0 0%	13 / 7 54%
Strzał z rzutu wolnego / celne	-	2 / 0 0%
Warianty stałych fragmentów gry	6 / 0 0%	6 / 2 33%
Kombinacyjne rzuty różne	8 / 0 0%	3 / 2 67%
Rzuty karne / strzelone	-	-

STRONY ATAKU



Kluczowe indeksy występu



TOP-3 InStat Index

72 Papadopoulos	275	41 Stolarski	317
5 Kovacevic	271	55 Jędrzejczyk	317
14 Żubrowski	271	8 Gvilia	292

TOP-3 Strzały / celne

72 Papadopoulos	3 / 2 67%	55 Jędrzejczyk	2 / 1 50%
24 Arveladze	4 / 1 25%	24 Andre Martins	2 / 1 50%
11 Gardawski	1 / 1 100%	8 Gvilia	2 / 1 50%

TOP-3 Podania

11 Gardawski	74 / 59 80%	55 Jędrzejczyk	62 / 50 81%
14 Żubrowski	65 / 55 85%	34 Inaki Astiz	48 / 40 83%
5 Kovacevic	56 / 42 75%	7 Antolic	44 / 36 82%

TOP-3 Podania kluczowe

7 Cebula	3 / 1 33%	7 Antolic	2 / 1 50%
5 Kovacevic	1 / 1 100%	24 Andre Martins	2 / 1 50%
72 Papadopoulos	1 / 1 100%	20 Kante	2 / 1 50%

TOP-3 Pojedynki

5 Kovacevic	25 / 17 68%	55 Jędrzejczyk	21 / 17 81%
11 Gardawski	22 / 15 68%	82 Lima Linhares	28 / 11 39%
6 Gnatic	21 / 15 71%	41 Stolarski	12 / 7 58%

TOP-3 Zwody

7 Cebula	7 / 3 43%	82 Lima Linhares	7 / 3 43%
27 Pucko	5 / 2 40%	24 Andre Martins	4 / 3 75%
24 Arveladze	4 / 2 50%	3 Jodłowiec	6 / 2 33%

**KORONA KIELCE 1-2 LEGIA WARSZAWA**

## Statystyka zawodników

**Korona Kielce**

	INSTA T INDEX	Minuty na boisku	Bramki / asysty	xG	Strzały / celne	Faule	Faulow any	Spalony	Podania / dokładne	Podanie kluczowe	Podania przyjęte	Pojedyunki / wygrane	Pojedyunki w powietrzu	Pojedyunki na ziemi	Zwody / udane	Odbiory / udane	Strata piłki	Nabycie piłki
1 Sokol	234	'97	-	-	-	-	-	-	16 / 14 88%	-	4	-	-	-	-	-	1	2
3 Dziwniel	204	'97	-	-	-	5	1	-	36 / 24 67%	-	17	7 / 4 57%	3 / 2 67%	4 / 2 50%	-	2 / 1 50%	4	6
33 Marquez Alvarez	221	'97	-	-	-	4	-	-	45 / 34 76%	-	37	10 / 5 50%	2 / 2 100%	8 / 3 38%	-	4 / 2 50%	5	5
5 Kovacevic	271	'97	-	-	-	1	1	-	56 / 42 75%	1 / 1 100%	29	25 / 17 68%	11 / 7 64%	14 / 10 71%	-	6 / 5 83%	4	16
11 Gardawski	254	'97	-	0.02	1 / 1 100%	4	6	-	74 / 59 80%	1 / 0 0%	34	22 / 15 68%	2 / 1 50%	20 / 14 70%	1 / 0 0%	9 / 6 67%	10	10
14 Żubrowski	271	'97	-	-	-	4	1	-	65 / 55 85%	-	50	20 / 12 60%	6 / 3 50%	14 / 9 64%	1 / 0 0%	8 / 5 63%	7	3
6 Gnjatc	269	'97	-	-	-	-	2	-	47 / 40 85%	-	34	21 / 15 71%	7 / 5 71%	14 / 10 71%	1 / 1 100%	8 / 5 63%	3	5
7 Cebula	210	'82	-	-	-	1	3	-	30 / 20 67%	3 / 1 33%	32	15 / 6 40%	-	15 / 6 40%	7 / 3 43%	2 / 0 0%	9	1
27 Pucko	250	'97	0 / 1	0.09	2 / 0 0%	3	-	-	42 / 31 74%	-	41	14 / 5 36%	2 / 0 0%	12 / 5 42%	5 / 2 40%	1 / 1 100%	9	3
24 Arveladze	246	'48	-	0.25	4 / 1 25%	-	-	-	23 / 13 57%	1 / 0 0%	23	7 / 3 43%	2 / 0 0%	5 / 3 60%	4 / 2 50%	-	8	-
72 Papadopoulos	275	'63	1 / 0	0.49	3 / 2 67%	1	1	1	12 / 9 75%	1 / 1 100%	19	13 / 7 54%	10 / 4 40%	3 / 3 100%	1 / 1 100%	-	6	-
10 Jukic	248	'49	-	0.05	1 / 0 0%	1	2	-	11 / 8 73%	-	14	7 / 4 57%	1 / 0 0%	6 / 4 67%	1 / 1 100%	1 / 1 100%	1	1
23 Djuranovic	185	'34	-	0.11	1 / 0 0%	1	-	-	6 / 4 67%	-	12	8 / 1 13%	3 / 1 33%	5 / 0 0%	1 / 0 0%	-	5	-
39 Pacinda	201	'15	-	-	-	1	-	-	8 / 3 38%	-	10	4 / 2 50%	1 / 1 100%	3 / 1 33%	1 / 0 0%	-	2	-

**Legia Warszawa**

	INSTA T INDEX	Minuty na boisku	Bramki / asysty	xG	Strzały / celne	Faule	Faulow any	Spalony	Podania / dokładne	Podanie kluczowe	Podania przyjęte	Pojedyunki / wygrane	Pojedyunki w powietrzu	Pojedyunki na ziemi	Zwody / udane	Odbiory / udane	Strata piłki	Nabycie piłki
1 Majecki	252	'97	-	-	-	-	-	-	35 / 31 89%	-	19	-	-	-	-	-	1	5
41 Stolarski	317	'97	0 / 1	-	-	-	2	-	31 / 24 77%	1 / 1 100%	13	12 / 7 58%	1 / 1 100%	11 / 6 55%	1 / 1 100%	5 / 3 60%	4	8
55 Jędrzejczyk	317	'97	-	0.28	2 / 1 50%	1	1	-	62 / 50 81%	-	33	21 / 17 81%	12 / 8 67%	9 / 9 100%	2 / 2 100%	3 / 3 100%	4	13
34 Inaki Astiz	228	'97	-	-	-	2	1	-	48 / 40 83%	1 / 1 100%	32	14 / 6 43%	5 / 2 40%	9 / 4 44%	-	3 / 2 67%	2	6
5 Lewczuk	235	'97	-	0.15	1 / 0 0%	3	-	-	29 / 18 62%	-	16	7 / 4 57%	2 / 1 50%	5 / 3 60%	-	4 / 3 75%	4	5
24 Andre Martins	278	'97	-	0.10	2 / 1 50%	-	6	-	41 / 34 83%	2 / 1 50%	31	11 / 7 64%	2 / 1 50%	9 / 6 67%	4 / 3 75%	1 / 1 100%	4	3
7 Antolic	244	'97	-	-	-	1	1	-	44 / 36 82%	2 / 1 50%	35	10 / 3 30%	2 / 2 100%	8 / 1 13%	2 / 0 0%	3 / 1 33%	6	3
82 Lima Linhares	251	'97	-	-	-	3	3	-	24 / 20 83%	1 / 1 100%	25	28 / 11 39%	6 / 3 50%	22 / 8 36%	7 / 3 43%	7 / 3 43%	6	5
3 Jodłowiec	252	'70	-	-	-	2	-	-	20 / 14 70%	1 / 1 100%	35	24 / 5 21%	8 / 2 25%	16 / 3 19%	6 / 2 33%	1 / 1 100%	14	2
18 Novikovas	279	'63	1 / 0	0.21	1 / 1 100%	-	6	-	21 / 15 71%	1 / 0 0%	22	9 / 3 33%	1 / 0 0%	8 / 3 38%	2 / 1 50%	-	6	-
11 Niezgodą	247	'63	-	0.22	2 / 0 0%	2	-	-	14 / 13 93%	1 / 1 100%	20	19 / 6 32%	4 / 1 25%	15 / 5 33%	3 / 0 0%	1 / 1 100%	8	3
8 Gvilia	292	'34	1 / 0	0.62	2 / 1 50%	-	-	-	15 / 11 73%	1 / 1 100%	11	2 / 0 0%	1 / 0 0%	1 / 0 0%	1 / 0 0%	-	3	1
20 Kante	257	'34	0 / 1	-	-	1	1	-	7 / 4 57%	2 / 1 50%	10	7 / 5 71%	3 / 3 100%	4 / 2 50%	1 / 1 100%	-	3	-
21 Nagy	238	'26	-	-	-	2	4	-	-	-	8	9 / 3 33%	3 / 0 0%	6 / 3 50%	3 / 2 67%	-	4	1



## Terminy

**Atak**

To posiadanie piłki przez jedną drużynę z przejściem na połowę przeciwnika.

**Szybki atak (kontratak)**

atak z gry, który rozwija się bezpośrednio po przejęciu piłki od przeciwnika. Szybki atak trwa nie więcej niż 30 sekund. Prędkość ruchu do bramki przeciwnika przy tym ataku wynosi nie mniej niż 2,6 m/s.

**Atak pozycyjny**

Atak z gry lub stałych fragmentów (aut, rzut wolny). Pozycyjny atak trwa więcej niż 30s lub prędkość ruchu drużyny do bramki przeciwnika jest mniejsza niż 2,6 m/s.

**Atak z rzutu wolnego lub autu.**

Atak po rozegraniu rzutu wolnego lub autu, przy którym pierwszym lub drugim działaniem jest strzał na bramkę, lub podanie w pole karne przeciwnika.

**Atak z rzutu różnego.**

Akcje drużyny po rozegraniu rzutu różnego aż do końca posiadania piłki lub oddalenia piłki przez drużynę przeciwnika do strefy centralnej.

**Strzał**

Skierowanie piłki do bramki przeciwnika mającej na względzie strzelenie bramki. Rejestrowane są strzały celne (w światło bramki), niecelne ( w tym strzały w słupek i w poprzeczkę), a także strzały przejęte przez przeciwnika.

**Podanie kluczowe**

Podanie do partnera, który jest w sytuacji bramkowej (1 na 1, pusta bramka itd.); podanie do zawodnika, które stwarza realną szansę na zdobycie bramki; podanie które 'odcina' linię obrony w fazie ataku.

**Pojedynki**

Wszystkie rodzaje walki o piłkę piłkarzy na boisku. Pojedynki nie są rejestrowane dodatkowo, jest to sumaryczny wskaźnik, zawiera walkę o piłkę w neutralnym położeniu zarówno na ziemi jak i w powietrzu, dryblingi, odebrania piłki oraz utraty piłki przy odbiorach przeciwnika

**Pojedynki w powietrzu**

Walka o piłkę, która znajduje się powyżej poziomu ramion.

**Dryblowanie**

Aktywna akcja piłkarza, posiadającego piłkę próba ominięcia przeciwnika z pomocą dryblingu. Przy udanym dryblingu zawodnikowi drużyny przeciwnej rejestruje się nieudane odebranie piłki i na odwrót.

**Odebranie piłki przeciwnikowi i strata piłki w walce**

Aktywne działania zawodnika, usiłującego odebrać piłkę zawodnikowi posiadającemu ją (przeciwnikowi rejestruje się strata piłki poprzez odebranie); odebranie to także przeszkadzanie w dryblowaniu przeciwnikowi.

**Posiadanie piłki**

Ruch zawodnika z piłką (mniej niż 3 dotknięcia piłki).

**Nieudane przyjęcie piłki (nieudana kontrola nad piłką)**

Strata piłki bez jakiegokolwiek walki z przeciwnikiem, spowodowana przez techniczne błędy rywala.

**Nabycie piłki**

Akcja piłkarza (przejęcie, przechwyt, wygrany pojedynek), która powoduje stratę piłki przez przeciwnika z dalszą możliwością prowadzenia szybkiego ataku.

**Strata piłki**

Akcja zawodnika (niedokładne podanie, przegrany pojedynek, itd.), która powoduje stratę piłki przez jego drużynę. Jeśli posiadanie piłki zakończy się faulem przeciwnika lub strzałem w światło bramki, to strata nie rejestruje się.

**Tempo akcji w ataku**

Liczba akcji skierowanych na atak w momencie posiadania piłki.

**Tempo dokładnych podań**

Liczba dokładnych podań w momencie posiadania piłki

**Indeks intensywności pojedynków**

liczba pojedynków i przechwytych drużyny broniącej- na minutę -w czasie posiadania piłki przez przeciwnika

**xG**

Metric to evaluate the quality of shots made by a player or a team. The number of expected goals is calculated depending on the type of the shot and zone, from which this shot was made.