



PKO Bank Polski
EKSTRAKLASA

KOLEJKA 24 01.03.20		
KONIEC MECZU		
 KORONA KIELCE	1 2	 LECHIA GDAŃSK
PAPADOPULOS 61'		FLAVIO PAIXAO 18' GAJOS 89'

RAPORT STATYSTYCZNY



STATS

KORONA KIELCE 1-2 LECHIA GDAŃSK

Informacje o meczu

Linia czasu



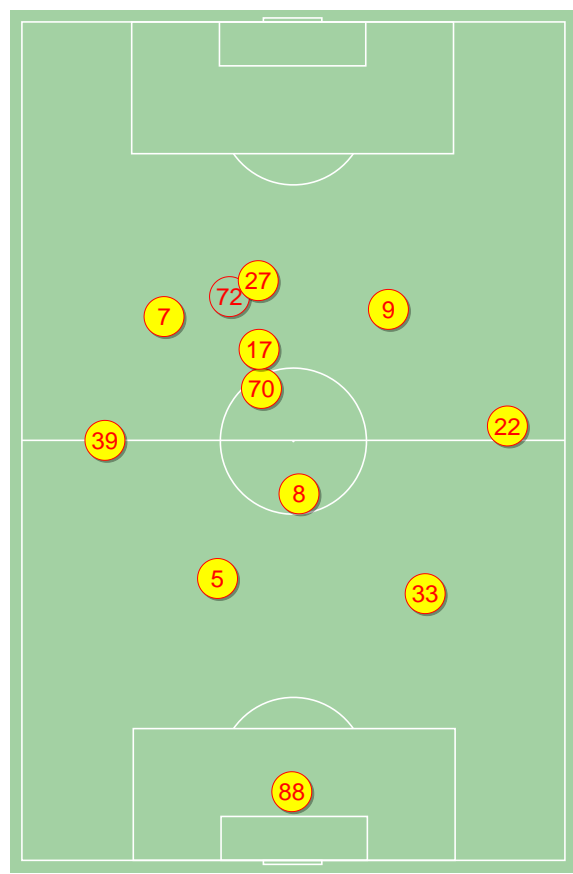
Średnie pozycje piłkarzy

Korona Kielce

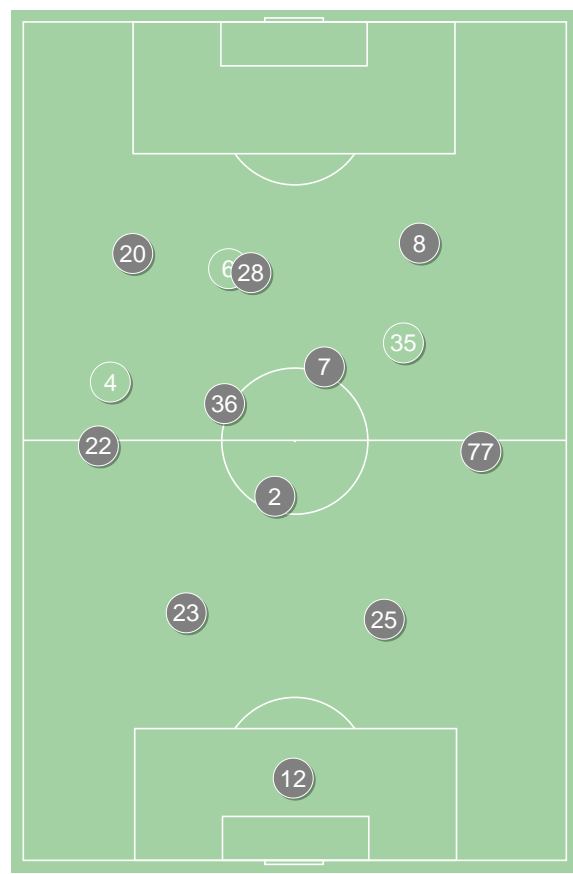
88	Koziol	■
39	Pacinda	
5	Kovacevic	■
33	Marquez Alvarez	
22	Spychała	
8	Radin	
70	Forsell	■
17	Zalazar Martinez	'88▼
27	Pucko	
7	Cebula	'42▼
9	Cecaric	
72	Papadopoulos	⊕ '42▲
26	Theobalds	'88▲

Lechia Gdańsk

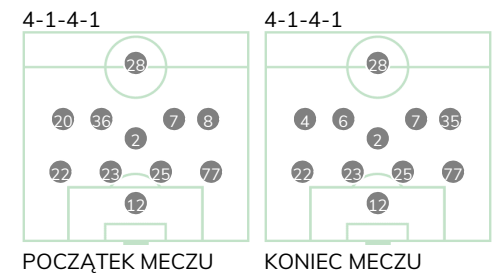
12	Kuciak	
22	Mladenovic	■
23	Maloca	■
25	Nalepa	■
77	Kobryń	
2	Toberts	■
20	Buchanelli Holz	■ '63▼
36	Makowski	'81▼
7	Gajos	⊕
8	Haydary	'69▼
28	Flawio Paixao	⊕
4	Pietrzak	'63▲
35	Kenny Saief	'69▲
6	Kubicki	'81▲



Korona Kielce ↑



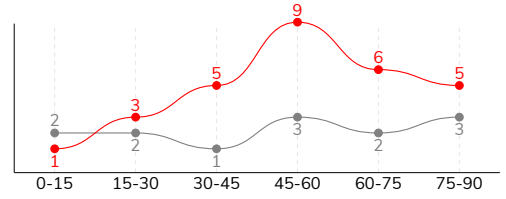
Lechia Gdańsk ↑



KORONA KIELCE 1-2 LECHIA GDAŃSK

Główne statystyki

STRZAŁY / CELNE	29 / 6	13 / 5
1 połowa	9 / 0	5 / 1
2 połowa	20 / 6	8 / 4



Strzały niecelne	13	5
Strzały przejęte	8	3
Strzały z pola karnego / celne	16 / 5	8 / 4
Średni dystans do bramki, m	19.3	15.4
Faule	16	17
Żółte / czerwone kartki	2 / 1	5 / 0
Spalone	2	2
Rzuty różne	12	7

Podania

PODANIA / DOKŁADNE	446 / 348 78%	404 / 306 76%
1 połowa	249 / 204 82%	205 / 159 78%
2 połowa	197 / 144 73%	199 / 147 74%
Podanie kluczowe	14 / 10 71%	23 / 10 43%

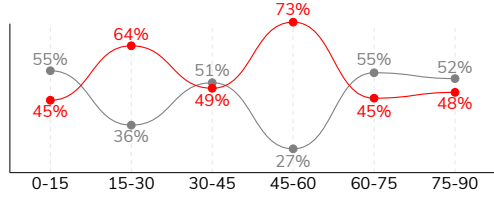
Pojedynki

POJEDYNKI	183 / 96 52%	183 / 87 48%
1 połowa	87 / 49 56%	87 / 38 44%
2 połowa	96 / 47 49%	96 / 49 51%
Pojedynki w powietrzu	48 / 28 58%	48 / 20 42%
Pojedynki na ziemi	135 / 68 50%	135 / 67 50%
Zwody / udane	28 / 18 64%	23 / 14 61%
Odbiory / udane	29 / 15 52%	36 / 18 50%
Straty / na własnej połowie	67 / 10	73 / 16
Nabycie piłki / na połowie przeciwnika	59 / 13	59 / 9

Posiadanie piłki

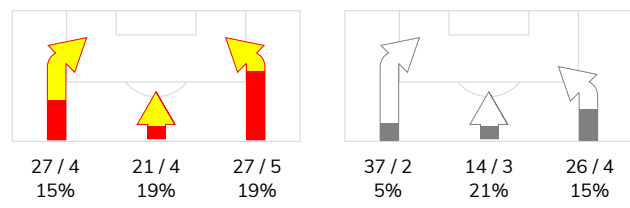
Statystyki drużyn

POSIADANIE PIŁKI	53%	47%
1 połowa	52%	48%
2 połowa	53%	47%

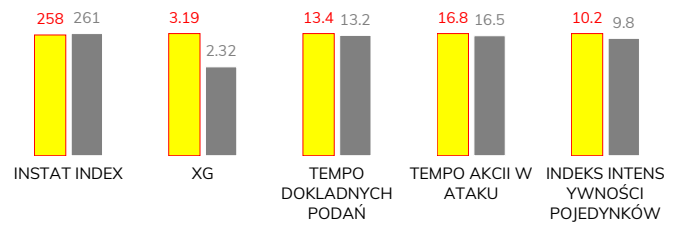


Ataki pozycyjne	59 / 7 12%	59 / 7 12%
Kontrataki	16 / 6 38%	18 / 2 11%
Stały fragment w ataku	17 / 10 59%	9 / 3 33%
Strzał z rzutu wolnego / celne	3 / 0 0%	1 / 1 100%
Warianty stałych fragmentów gry	2 / 1 50%	1 / 0 0%
Kombinacyjne rzuty różne	12 / 6 50%	7 / 2 29%
Rzuty karne / strzelone	-	-

STRONY ATAKU



Kluczowe indeksy występu



TOP-3 InStat Index

70 Forsell	311	28 Flavio Paixao	333
27 Pucko	278	22 Mladenovic	316
72 Papadopoulos	277	12 Kuciak	301

TOP-3 Strzały / celne

27 Pucko	8 / 2 25%	7 Gajos	4 / 2 50%
70 Forsell	5 / 2 40%	28 Flavio Paixao	2 / 2 100%
72 Papadopoulos	5 / 1 20%	8 Haydary	3 / 1 33%

TOP-3 Podania

5 Kovacevic	54 / 47 87%	22 Mladenovic	57 / 43 75%
22 Spychała	55 / 46 84%	2 Toberts	40 / 34 85%
8 Radin	59 / 43 73%	23 Maloca	39 / 34 87%

TOP-3 Podania kluczowe

9 Cecaric	4 / 2 50%	22 Mladenovic	6 / 3 50%
8 Radin	2 / 1 50%	28 Flavio Paixao	5 / 2 40%
17 Zalazar Martinez	2 / 1 50%	6 Kubicki	3 / 2 67%

TOP-3 Pojedynki

8 Radin	26 / 16 62%	28 Flavio Paixao	33 / 16 48%
22 Spychała	21 / 14 67%	2 Toberts	20 / 13 65%
17 Zalazar Martinez	26 / 13 50%	77 Kobryń	17 / 9 53%

TOP-3 Zwody

8 Radin	6 / 5 83%	22 Mladenovic	6 / 3 50%
5 Kovacevic	3 / 2 67%	28 Flavio Paixao	3 / 2 67%
70 Forsell	3 / 2 67%	7 Gajos	2 / 2 100%

KORONA KIELCE 1-2 LECHIA GDAŃSK

Statystyka zawodników

Korona Kielce

	INSTA T INDEX	Minuty na boisku	Bramki / asysty	xG	Strzały / celne	Faule	Faulow any	Spalony	Podania / dokładne	Podanie kluczowe	Podania przyjęte	Pojedynki / wygrane	Pojedynki w powietrzu	Pojedynki na ziemi	Zwody / udane	Odbiory / udane	Strata piłki	Nabycie piłki
88 Koziol	273	'99	-	-	-	-	-	-	27 / 22 81%	1 / 1 100%	12	1 / 1 100%	1 / 1 100%	-	-	-	2	5
39 Pacinda	215	'99	-	0.01	1 / 0 0%	1	-	-	51 / 36 71%	1 / 1 100%	36	5 / 1 20%	1 / 0 0%	4 / 1 25%	2 / 1 50%	-	11	5
5 Kovacevic	265	'97	-	0.31	1 / 0 0%	3	2	-	54 / 47 87%	1 / 1 100%	35	13 / 7 54%	6 / 3 50%	7 / 4 57%	3 / 2 67%	1 / 0 0%	5	12
33 Marquez Alvarez	221	'99	-	0.10	1 / 1 100%	4	1	-	49 / 38 78%	-	39	18 / 8 44%	8 / 5 63%	10 / 3 30%	1 / 1 100%	2 / 0 0%	3	7
22 Spychała	253	'99	-	0.02	1 / 0 0%	1	4	-	55 / 46 84%	-	32	21 / 14 67%	5 / 5 100%	16 / 9 56%	1 / 1 100%	4 / 3 75%	4	5
8 Radin	263	'99	-	0.14	2 / 0 0%	2	-	-	59 / 43 73%	2 / 1 50%	43	26 / 16 62%	7 / 5 71%	19 / 11 58%	6 / 5 83%	3 / 2 67%	5	11
70 Forsell	311	'99	-	0.17	5 / 2 40%	-	3	-	49 / 39 80%	1 / 1 100%	33	15 / 10 67%	2 / 1 50%	13 / 9 69%	3 / 2 67%	1 / 1 100%	7	6
17 Zalazar Martinez	256	'90	-	0.15	4 / 0 0%	-	1	-	30 / 24 80%	2 / 1 50%	32	26 / 13 50%	4 / 2 50%	22 / 11 50%	2 / 1 50%	7 / 3 43%	4	3
27 Pucko	278	'99	-	0.97	8 / 2 25%	-	-	-	28 / 23 82%	1 / 1 100%	30	19 / 9 47%	2 / 2 100%	17 / 7 41%	3 / 1 33%	5 / 2 40%	9	1
7 Cebula	224	'42	-	-	-	2	2	-	8 / 5 63%	-	11	12 / 5 42%	-	12 / 5 42%	3 / 1 33%	4 / 3 75%	2	1
9 Cecaric	257	'99	0 / 1	0.09	1 / 0 0%	2	2	1	27 / 19 70%	4 / 2 50%	32	19 / 9 47%	8 / 3 38%	11 / 6 55%	3 / 2 67%	1 / 1 100%	11	2
72 Papadopoulos	277	'57	1 / 0	1.23	5 / 1 20%	1	1	1	6 / 4 67%	1 / 1 100%	11	5 / 2 40%	3 / 1 33%	2 / 1 50%	-	-	3	1
26 Theobalds	-	'9	-	-	-	-	1	-	3 / 2 67%	-	2	3 / 1 33%	1 / 0 0%	2 / 1 50%	1 / 1 100%	1 / 0 0%	1	-

Lechia Gdańsk

	INSTA T INDEX	Minuty na boisku	Bramki / asysty	xG	Strzały / celne	Faule	Faulow any	Spalony	Podania / dokładne	Podanie kluczowe	Podania przyjęte	Pojedynki / wygrane	Pojedynki w powietrzu	Pojedynki na ziemi	Zwody / udane	Odbiory / udane	Strata piłki	Nabycie piłki
12 Kuciak	301	'99	-	-	-	-	-	-	34 / 26 76%	-	11	1 / 1 100%	-	1 / 1 100%	-	-	3	3
22 Mladenovic	316	'99	0 / 1	0.01	1 / 0 0%	1	-	-	57 / 43 75%	6 / 3 50%	33	13 / 5 38%	2 / 1 50%	11 / 4 36%	6 / 3 50%	1 / 0 0%	11	6
23 Maloca	286	'99	-	-	-	1	1	-	39 / 34 87%	1 / 0 0%	24	9 / 6 67%	7 / 6 86%	2 / 0 0%	-	1 / 0 0%	1	10
25 Nalepa	221	'99	-	-	-	1	1	-	31 / 26 84%	-	17	8 / 5 63%	4 / 2 50%	4 / 3 75%	1 / 1 100%	1 / 1 100%	1	9
77 Kobryń	205	'99	-	-	-	2	-	-	35 / 25 71%	-	18	17 / 9 53%	3 / 2 67%	14 / 7 50%	1 / 1 100%	5 / 4 80%	5	15
2 Toberts	251	'99	-	0.07	1 / 0 0%	3	-	-	40 / 34 85%	-	29	20 / 13 65%	5 / 3 60%	15 / 10 67%	1 / 1 100%	6 / 4 67%	4	4
20 Buchanelli Holz	220	'64	-	0.19	1 / 0 0%	3	1	-	14 / 6 43%	1 / 0 0%	20	13 / 4 31%	2 / 0 0%	11 / 4 36%	2 / 0 0%	1 / 1 100%	8	1
36 Makowski	226	'82	-	0.03	1 / 0 0%	2	-	-	23 / 19 83%	2 / 1 50%	21	18 / 6 33%	3 / 1 33%	15 / 5 33%	-	6 / 2 33%	5	1
7 Gajos	291	'99	1 / 0	0.89	4 / 2 50%	1	2	-	50 / 33 66%	2 / 1 50%	41	15 / 5 33%	1 / 0 0%	14 / 5 36%	2 / 2 100%	6 / 2 33%	8	4
8 Haydary	251	'71	-	0.67	3 / 1 33%	-	1	-	14 / 8 57%	2 / 1 50%	16	15 / 6 40%	2 / 0 0%	13 / 6 46%	2 / 1 50%	4 / 2 50%	8	1
28 Flavio Paixao	333	'99	1 / 0	0.46	2 / 2 100%	1	7	2	22 / 16 73%	5 / 2 40%	39	33 / 16 48%	14 / 4 29%	19 / 12 63%	3 / 2 67%	1 / 0 0%	12	-
4 Pietrzak	221	'34	-	-	-	-	-	-	16 / 11 69%	-	15	10 / 4 40%	1 / 0 0%	9 / 4 44%	2 / 0 0%	1 / 0 0%	6	2
35 Kenny Saief	260	'28	-	-	-	1	1	-	12 / 9 75%	1 / 0 0%	11	5 / 3 60%	2 / 0 0%	3 / 3 100%	1 / 1 100%	2 / 2 100%	1	1
6 Kubicki	266	'16	0 / 1	-	-	1	1	-	17 / 16 94%	3 / 2 67%	11	6 / 4 67%	2 / 1 50%	4 / 3 75%	2 / 2 100%	1 / 0 0%	-	2

Terminy

Atak

To posiadanie piłki przez jedną drużynę z przejściem na połowę przeciwnika.

Szybki atak (kontratak)

atak z gry, który rozwija się bezpośrednio po przejęciu piłki od przeciwnika. Szybki atak trwa nie więcej niż 30 sekund. Prędkość ruchu do bramki przeciwnika przy tym ataku wynosi nie mniej niż 2,6 m/s.

Atak pozycyjny

Atak z gry lub stałych fragmentów (aut, rzut wolny). Pozycyjny atak trwa więcej niż 30s lub prędkość ruchu drużyny do bramki przeciwnika jest mniejsza niż 2,6 m/s.

Atak z rzutu wolnego lub autu.

Atak po rozegraniu rzutu wolnego lub autu, przy którym pierwszym lub drugim działaniem jest strzał na bramkę, lub podanie w pole karne przeciwnika.

Atak z rzutu różnego.

Akcje drużyny po rozegraniu rzutu różnego aż do końca posiadania piłki lub oddalenia piłki przez drużynę przeciwnika do strefy centralnej.

Strzał

Skierowanie piłki do bramki przeciwnika mającej na względzie strzelenie bramki. Rejestrowane są strzały celne (w światło bramki), niecelne (w tym strzały w słupek i w poprzeczkę), a także strzały przejęte przez przeciwnika.

Podanie kluczowe

Podanie do partnera, który jest w sytuacji bramkowej (1 na 1, pusta bramka itd.); podanie do zawodnika, które stwarza realną szansę na zdobycie bramki; podanie które 'odcina' linię obrony w fazie ataku.

Pojedynki

Wszystkie rodzaje pojedynków na boisku. To sumaryczny wskaźnik, zawierający walkę o niekontrolowaną przez nikogo piłkę zarówno na ziemi jak i w powietrzu, dryblingi, odbiory oraz straty, spowodowane odbiorami przeciwnika.

Pojedynki w powietrzu

Walka o piłkę, która znajduje się powyżej poziomu ramion.

Dryblowanie

Aktywna akcja piłkarza, posiadającego piłkę próba ominięcia przeciwnika z pomocą dryblingu. Przy udanym dryblingu zawodnikowi drużyny przeciwnej rejestruje się nieudane odebranie piłki i na odwrót.

Odbiory

Aktywne działanie zawodnika, usiłującego odebrać piłkę zawodnikowi ją posiadającemu (przeciwnikowi w tej sytuacji zostaje zaliczona strata); przeciwdziałanie dryblowaniu przeciwnika również uznaje się za odbiór.

Drybling

Świadomy ruch zawodnika z piłką (przynajmniej trzy kontakty z piłką)

Nieudane przyjęcie piłki

Strata piłki bez starcia z przeciwnikiem, w wyniku nieudanej akcji.

Nabycie piłki

Akcja piłkarza (przejęcie, przechwyt, wygrany pojedynek), która powoduje stratę piłki przez przeciwnika z dalszą możliwością prowadzenia szybkiego ataku.

Strata piłki

Akcja zawodnika (nieodkładne podanie, przegrany pojedynek, itd.), która powoduje stratę piłki przez jego drużynę. Jeśli posiadanie piłki zakończy się faulem przeciwnika lub strzałem w światło bramki, to strata nie rejestruje się.

Tempo akcji w ataku

Liczba akcji skierowanych na atak w momencie posiadania piłki.

Tempo dokładnych podań

Liczba dokładnych podań w momencie posiadania piłki

Indeks intensywności pojedynków

liczba pojedynków i przechwytów drużyny broniącej- na minutę -w czasie posiadania piłki przez przeciwnika

xG

System do oceny jakości strzałów wykonanych przez gracza lub drużynę. Liczbę expected goals oblicza się na podstawie rodzaju strzału i strefy, z której został wykonany.