



PKO Bank Polski
EKSTRAKLASA

KOLEJKA 30 14.06.20		
KONIEC MECZU		
KORONA KIELCE	0 3	LECH POZNAŃ
		GYTKJAR 50'67'70'

RAPORT STATYSTYCZNY



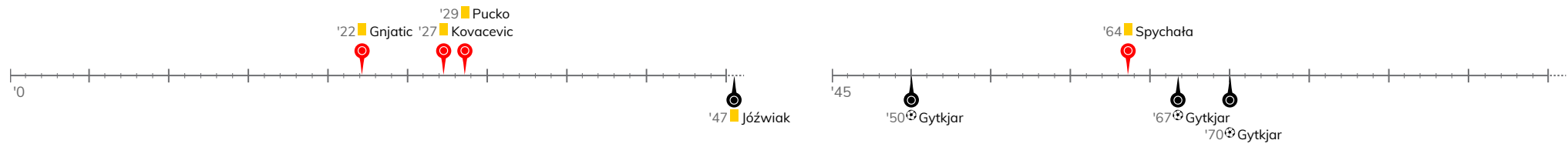
STATS



KORONA KIELCE 0-3 LECH POZNAŃ

Informacje o meczu

Linia czasu



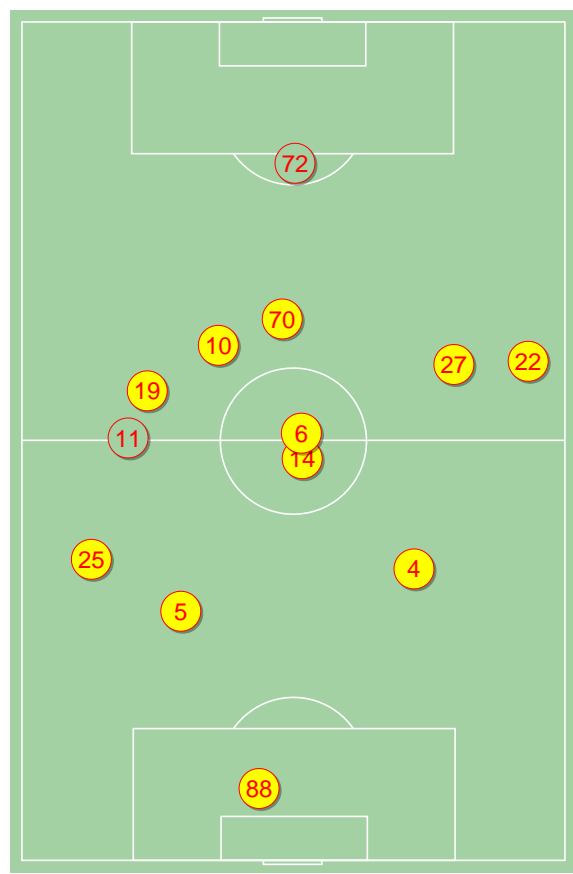
Średnie pozycje piłkarzy

Korona Kielce

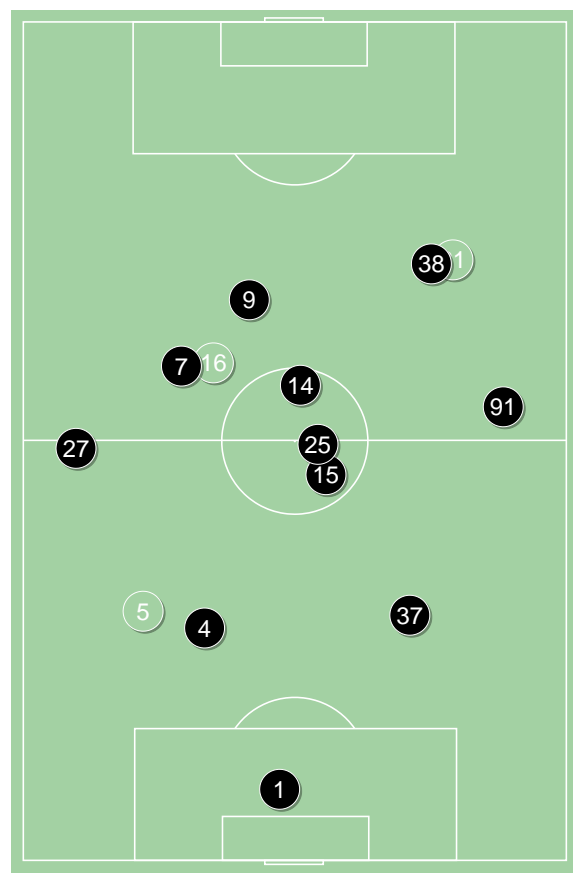
88	Kozioł	
25	Szymusik	
5	Kovacevic	■
4	Tzimopoulos	
22	Spychała	■ '74 ▼
6	Gnjatic	■
14	Żubrowski	'90 ▼
19	Lioi	'68 ▼
27	Pucko	■
70	Forsell	
10	Kiełb	
11	Gardawski	'68 ▲
72	Papadopoulos	'74 ▲
37	Kaczmarek	'90 ▲

Lech Poznań

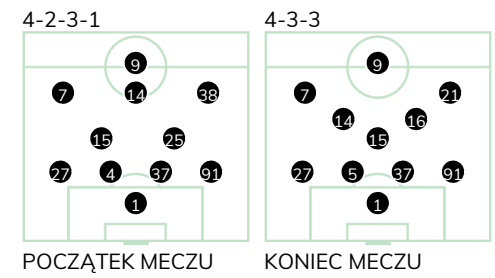
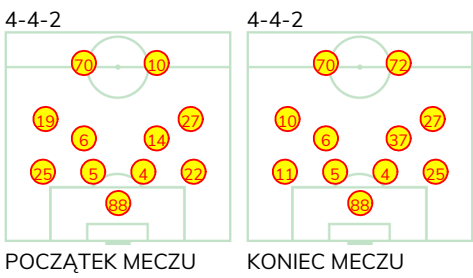
1	Van Der Hart	
27	Puchacz	
4	Pauck Rogne	'79 ▼
37	Satka	
91	Butko	
15	Moder	
25	Pedro Tiba	'81 ▼
7	Józwiak	■
14	Ramirez	
38	Kaminski	'71 ▼
9	Gytjar	⊕⊕⊕
21	Skoras	'71 ▲
5	Cromarkovic	'79 ▲
16	Letniowski	'81 ▲



Korona Kielce ↑



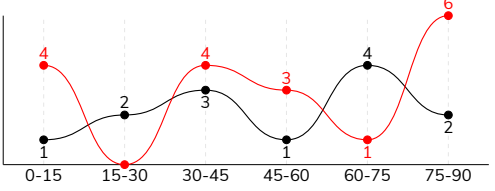
Lech Poznań ↑



KORONA KIELCE 0-3 LECH POZNAŃ

Główne statystyki

STRZAŁY / CELNE	18 / 3	13 / 6
1. połowa	8 / 2	6 / 2
2. połowa	10 / 1	7 / 4



Strzały niecelne	7	4
Strzały zablokowane	8	3
Strzały z pola karnego / celne	8 / 1	6 / 4
Średni dystans do bramki, m	20.9	18.5
Faule	20	11
Żółte / czerwone kartki	4 / 0	1 / 0
Spalone	3	-
Rzuty różne	10	2

Podania

PODANIA / DOKŁADNE	466 / 378 81%	517 / 446 86%
1. połowa	230 / 192 83%	280 / 238 85%
2. połowa	236 / 186 79%	237 / 208 88%
Podanie kluczowe	12 / 4 33%	19 / 9 47%

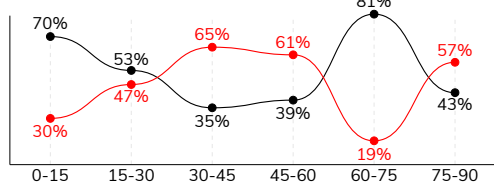
Pojedynki

POJEDYNKI	142 / 75 53%	142 / 67 47%
1. połowa	67 / 32 48%	67 / 35 52%
2. połowa	75 / 43 57%	75 / 32 43%
Pojedynki w powietrzu	32 / 17 53%	32 / 15 47%
Pojedynki na ziemi	110 / 58 53%	110 / 52 47%
Dryblingi / udane	25 / 15 60%	25 / 16 64%
Odbiory / udane	28 / 12 43%	32 / 17 53%
Straty / na własnej połowie	65 / 13	66 / 18
Odzyskane piłki / na połowie przeciwnika	57 / 13	47 / 7

Posiadanie piłki

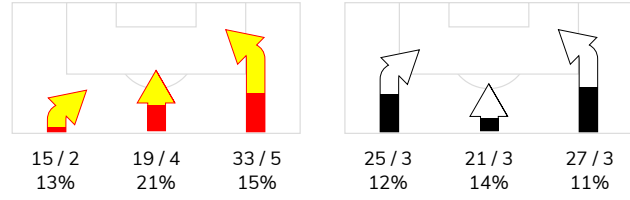
Statystyki drużyn

POSIADANIE PIŁKI	48%	52%
1. połowa	48%	52%
2. połowa	49%	51%

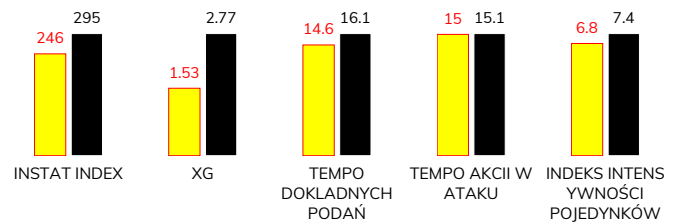


Ataki pozycyjne	52 / 10 19%	60 / 9 15%
Kontrataki	15 / 1 7%	13 / 0 0%
Ataki ze stałych fragmentów	14 / 5 36%	6 / 4 67%
Strzały z rzutów wolnych / celne	2 / 1 50%	2 / 1 50%
Warianty rzutów wolnych	2 / 0 0%	1 / 1 100%
Rzuty różne	10 / 3 30%	2 / 0 0%
Rzuty karne / strzelone	-	1

STRONY ATAKU



Kluczowe indeksy występu



TOP-3 InStat Index

70 Forsell	285	9 Gytkjar	406
5 Kovacevic	280	27 Puchacz	328
4 Tzimopoulos	271	1 Van Der Hart	324

TOP-3 Strzały / celne

70 Forsell	6 / 2 33%	9 Gytkjar	3 / 3 100%
27 Pucko	2 / 1 50%	15 Moder	3 / 2 67%
10 Kietb	6 / 0 0%	38 Kaminski	1 / 1 100%

TOP-3 Podania

5 Kovacevic	65 / 54 83%	25 Pedro Tiba	73 / 62 85%
4 Tzimopoulos	55 / 50 91%	37 Satka	59 / 53 90%
14 Żubrowski	52 / 43 83%	27 Puchacz	61 / 52 85%

TOP-3 Podania kluczowe

70 Forsell	5 / 2 40%	25 Pedro Tiba	7 / 2 29%
14 Żubrowski	1 / 1 100%	14 Ramirez	4 / 2 50%
19 Lioi	1 / 1 100%	38 Kaminski	2 / 1 50%

TOP-3 Pojedynki

6 Gnjatc	23 / 13 57%	7 Józwiak	26 / 17 65%
27 Pucko	17 / 9 53%	15 Moder	16 / 9 56%
25 Szymusik	16 / 9 56%	14 Ramirez	18 / 8 44%

TOP-3 Dryblingi

27 Pucko	8 / 5 63%	7 Józwiak	6 / 6 100%
6 Gnjatc	4 / 3 75%	14 Ramirez	5 / 3 60%
70 Forsell	4 / 2 50%	27 Puchacz	4 / 2 50%

KORONA KIELCE 0-3 LECH POZNAŃ

Statystyki zawodników

Korona Kielce

	INSTA T INDEX	Minuty na boisku	Bramki / asysty	xG	Strzały / celne	Faule	Faulow any	Spalony	Podania / dokładne	Podanie kluczowe	Podania przyjęte	Pojedyunki / wygrane	Pojedyunki w powietrzu	Pojedyunki na ziemi	Dryblingi / udane	Odbiory / udane	Stracone piłki	Odzyska ne piłki
88 Koziol	260	'99	-	-	-	-	-	-	26 / 24 92%	-	17	-	-	-	-	-	1	5
25 Szymusik	223	'99	-	-	-	5	1	-	26 / 23 88%	-	20	16 / 9 56%	3 / 3 100%	13 / 6 46%	-	4 / 2 50%	2	6
5 Kovacevic	280	'99	-	-	-	1	1	-	65 / 54 83%	1 / 0 0%	47	10 / 7 70%	3 / 2 67%	7 / 5 71%	1 / 0 0%	2 / 1 50%	7	11
4 Tzimopoulos	271	'99	-	-	-	1	-	-	55 / 50 91%	-	41	13 / 7 54%	5 / 2 40%	8 / 5 63%	-	2 / 0 0%	2	11
22 Spychała	222	'77	-	-	-	4	-	-	32 / 26 81%	-	20	11 / 4 36%	4 / 1 25%	7 / 3 43%	-	4 / 1 25%	5	2
6 Gnjatic	262	'99	-	0.02	1 / 0 0%	2	1	-	48 / 40 83%	-	47	23 / 13 57%	5 / 3 60%	18 / 10 56%	4 / 3 75%	4 / 3 75%	2	6
14 Żubrowski	253	'94	-	-	-	1	2	-	52 / 43 83%	1 / 1 100%	34	10 / 7 70%	1 / 1 100%	9 / 6 67%	1 / 1 100%	3 / 2 67%	7	9
19 Lioi	228	'71	-	0.04	1 / 0 0%	-	-	-	31 / 27 87%	1 / 1 100%	28	8 / 3 38%	2 / 0 0%	6 / 3 50%	1 / 1 100%	1 / 0 0%	5	2
27 Pucko	260	'99	-	0.17	2 / 1 50%	1	2	-	44 / 30 68%	4 / 0 0%	46	17 / 9 53%	3 / 1 33%	14 / 8 57%	8 / 5 63%	3 / 1 33%	7	3
70 Forsell	285	'99	-	0.33	6 / 2 33%	4	1	-	53 / 35 66%	5 / 2 40%	40	10 / 5 50%	1 / 1 100%	9 / 4 44%	4 / 2 50%	2 / 1 50%	12	-
10 Kiełb	209	'99	-	0.60	6 / 0 0%	-	1	1	20 / 16 80%	-	29	14 / 5 36%	3 / 2 67%	11 / 3 27%	4 / 1 25%	1 / 0 0%	10	-
11 Gardawski	241	'27	-	-	-	1	-	-	11 / 8 73%	-	5	6 / 4 67%	1 / 1 100%	5 / 3 60%	1 / 1 100%	2 / 1 50%	2	2
72 Papadopoulos	208	'22	-	0.37	2 / 0 0%	-	-	2	1 / 1 100%	-	4	1 / 0 0%	1 / 0 0%	-	-	-	2	-
37 Kaczmarski	-	'5	-	-	-	-	-	-	2 / 1 50%	-	-	3 / 2 67%	-	3 / 2 67%	1 / 1 100%	-	1	-

Lech Poznań

	INSTA T INDEX	Minuty na boisku	Bramki / asysty	xG	Strzały / celne	Faule	Faulow any	Spalony	Podania / dokładne	Podanie kluczowe	Podania przyjęte	Pojedyunki / wygrane	Pojedyunki w powietrzu	Pojedyunki na ziemi	Dryblingi / udane	Odbiory / udane	Stracone piłki	Odzyska ne piłki
1 Van Der Hart	324	'99	-	-	-	-	-	-	42 / 39 93%	-	26	-	-	-	-	-	3	5
27 Puchacz	328	'99	0 / 1	0.08	1 / 0 0%	1	2	-	61 / 52 85%	1 / 1 100%	40	12 / 4 33%	1 / 1 100%	11 / 3 27%	4 / 2 50%	3 / 1 33%	5	6
4 Pauck Rogne	312	'82	-	-	-	-	-	-	38 / 36 95%	-	30	5 / 4 80%	2 / 1 50%	3 / 3 100%	-	1 / 1 100%	2	9
37 Satka	288	'99	-	-	-	1	-	-	59 / 53 90%	-	43	5 / 3 60%	2 / 2 100%	3 / 1 33%	-	1 / 1 100%	2	6
91 Butko	297	'99	-	-	-	-	-	-	48 / 45 94%	1 / 1 100%	32	9 / 6 67%	2 / 1 50%	7 / 5 71%	1 / 1 100%	1 / 1 100%	3	6
15 Moder	308	'99	-	0.05	3 / 2 67%	-	2	-	51 / 43 84%	2 / 0 0%	43	16 / 9 56%	3 / 2 67%	13 / 7 54%	2 / 1 50%	7 / 5 71%	4	7
25 Pedro Tiba	310	'84	0 / 1	-	-	1	1	-	73 / 62 85%	7 / 2 29%	63	7 / 2 29%	1 / 0 0%	6 / 2 33%	2 / 1 50%	3 / 1 33%	9	1
7 Józwiak	286	'99	-	0.25	1 / 0 0%	2	4	-	34 / 22 65%	1 / 1 100%	37	26 / 17 65%	8 / 5 63%	18 / 12 67%	6 / 6 100%	3 / 2 67%	11	3
14 Ramirez	311	'99	-	0.15	2 / 0 0%	2	4	-	52 / 46 88%	4 / 2 50%	57	18 / 8 44%	1 / 0 0%	17 / 8 47%	5 / 3 60%	8 / 3 38%	6	1
38 Kaminski	255	'74	-	0.05	1 / 1 100%	1	3	-	22 / 15 68%	2 / 1 50%	23	12 / 3 25%	2 / 0 0%	10 / 3 30%	2 / 1 50%	1 / 0 0%	8	1
9 Gytkjar	406	'99	3 / 0	2.13	3 / 3 100%	-	-	-	16 / 12 75%	-	27	13 / 4 31%	5 / 2 40%	8 / 2 25%	2 / 1 50%	-	9	-
21 Skoras	236	'24	-	0.06	2 / 0 0%	-	1	-	7 / 7 100%	1 / 1 100%	11	8 / 2 25%	3 / 0 0%	5 / 2 40%	1 / 0 0%	1 / 1 100%	3	1
5 Crnomarkovic	256	'16	-	-	-	-	-	-	9 / 9 100%	-	7	1 / 1 100%	1 / 1 100%	-	-	-	-	1
16 Letniowski	219	'15	-	-	-	3	1	-	5 / 5 100%	-	7	10 / 4 40%	1 / 0 0%	9 / 4 44%	-	3 / 1 33%	1	-



Terminy

Atak

Posiadanie piłki przez jedną drużynę z przejściem na połowę przeciwnika.

Kontratak

Atak z gry, który rozwija się bezpośrednio po przejęciu piłki od przeciwnika. Kontratak trwa nie więcej niż 30 sekund. Prędkość ruchu do bramki przeciwnika przy tym ataku wynosi nie mniej niż 2,6 m/s.

Atak pozycyjny

Atak z gry lub ze stałych fragmentów (wyrzut z autu, rzut wolny). Pozycyjny atak trwa więcej niż 30 sekund lub prędkość ruchu drużyny do bramki przeciwnika jest mniejsza niż 2,6 m/s.

Atak po rzucie wolnym lub wyrzucie z autu

Atak po rozegraniu rzutu różnego, rzutu wolnego lub wyrzutu z autu, przy którym pierwszym lub drugim zagranieniem jest strzał na bramkę lub dośrodkowanie w pole karne.

Atak po rzucie różnym

Akcje drużyny po rozegraniu rzutu różnego aż do straty piłki lub oddalenia piłki przez drużynę przeciwnika do strefy centralnej.

Strzał

Skierowanie piłki do bramki przeciwnika mającej na celu strzelenie bramki. Rejestrowane są strzały celne (w światło bramki), niecelne (w tym strzały w słupek i w poprzeczkę), a także strzały zablokowane przez przeciwnika.

Podanie kluczowe

Podanie do partnera, który jest w sytuacji bramkowej (1 na 1, pusta bramka itd.); podanie do zawodnika, które stwarza realną szansę na zdobycie bramki; podanie które 'odcina' linię obrony w fazie ataku.

Pojedynek

Wszystkie rodzaje pojedynków na boisku. To sumaryczny wskaźnik, zawierający walkę o niekontrolowaną przez nikogo piłkę, pojedynki w powietrzu, dryblingi, odbiory oraz straty, spowodowane odbiorami przeciwnika.

Pojedynek w powietrzu

Walka o piłkę, która znajduje się powyżej poziomu ramion..

Dryblowanie

Aktywna akcja piłkarza, posiadającego piłkę próba ominięcia przeciwnika z pomocą dryblingu. Przy udanym dryblingu zawodnikowi drużyny przeciwnej rejestruje się nieudane odebranie piłki i na odwrót.

Odbiór

Aktywne działanie zawodnika, usiłującego odebrać piłkę zawodnikowi ją posiadającemu (przeciwnikowi w tej sytuacji zostaje zaliczona strata); przeciwdziałanie dryblowaniu przeciwnika również uznaje się za odbiór.

Drybling

Świadomy ruch zawodnika z piłką (przynajmniej trzy kontakty z piłką)

Nieudane przyjęcie piłki

Strata piłki bez starcia z przeciwnikiem, w wyniku nieudanej akcji..

Odzyskane piłki

Akcja piłkarza (przejęcie, przechwyt, wygrany pojedynek), która powoduje stratę piłki przez przeciwnika z dalszą możliwością prowadzenia szybkiego kontrataku.

Strata piłki

Akcja zawodnika (niedokładne podanie, przegrany pojedynek, itd.), która powoduje stratę piłki przez jego drużynę. Jeśli posiadanie piłki zakończy się faulem przeciwnika lub strzałem w światło bramki, to strata nie rejestruje się.

Tempo akcji w ataku

Liczba akcji konstruktywnych na minutę posiadania piłki.

Tempo dokładnych podań

Liczba dokładnych podań na minutę posiadania piłki

Indeks intensywności pojedynków

liczba pojedynków i przechwytych drużyny broniącej - na minutę posiadania piłki przez przeciwnika

xG

System do oceny jakości strzałów wykonanych przez gracza lub drużynę. Liczbę expected goals oblicza się na podstawie rodzaju strzału i strefy, z której został wykonany.