



PKO Bank Polski  
EKSTRAKLASA

KOLEJKA 14   02.11.19		
KONIEC MECZU		
KORONA KIELCE	1 0	KGHM ZAGŁĘBIE LUBIN
PAPADOPULOS 20'		

## RAPORT STATYSTYCZNY

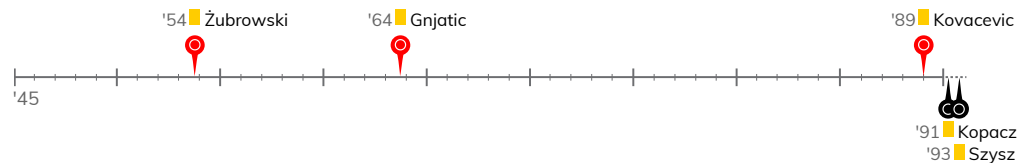
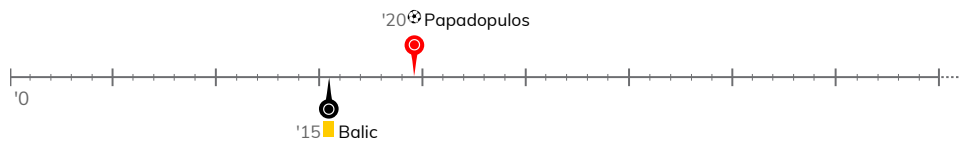


# STATS

## KORONA KIELCE 1-0 KGHM ZAGŁĘBIE LUBIN

Informacje o meczu

## Linia czasu



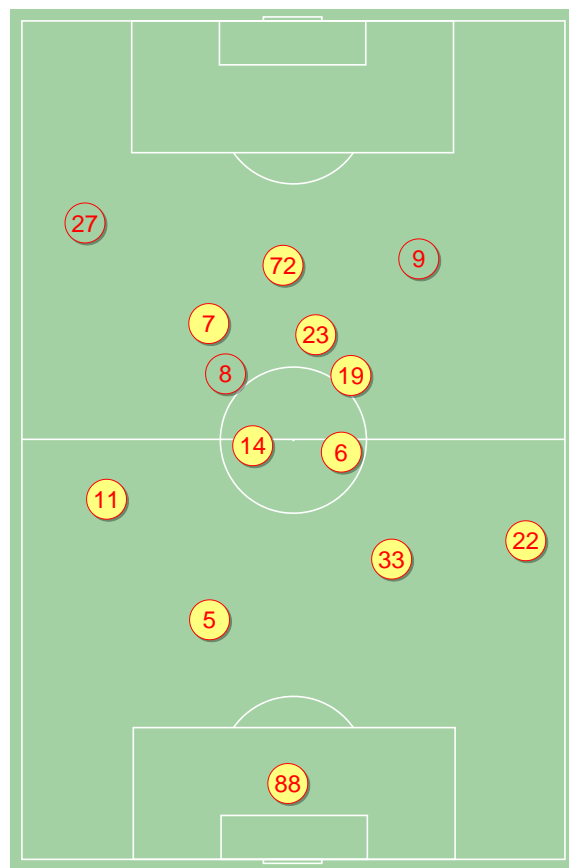
## Średnie pozycje piłkarzy

## Korona Kielce

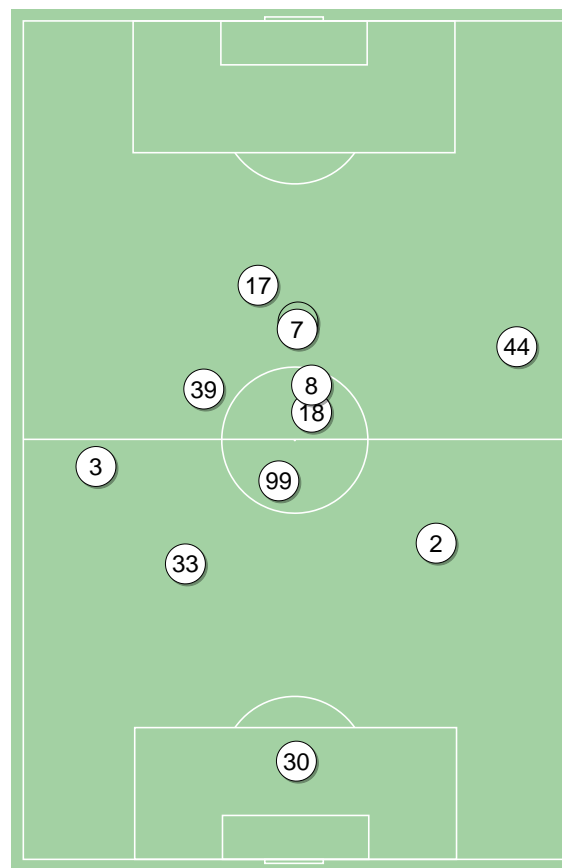
88	Kozioł	
11	Gardawski	
5	Kovacevic	
33	Marquez Alvarez	
22	Spychała	
6	Gnjatic	
14	Żubrowski	
7	Cebula	
19	Lioi	'73
72	Papadopulos	'70
23	Djuranovic	'81
27	Pucko	'70
9	Żyro	'73
8	Radin	'81

## KGHM Zagłębie Lubin

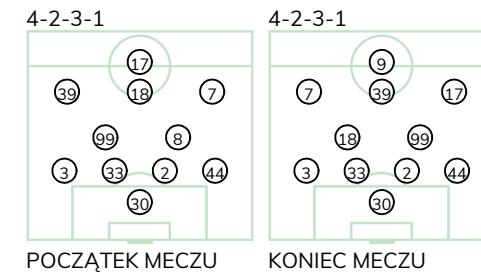
30	Hładun	
3	Balic	
33	Guldan	
2	Kopacz	
44	Czerwiński	
99	Slisz	
8	Poreba	'63
39	Bohar	
18	Starzyński	
7	Zivec	
17	Szysz	
9	Sirk	'63



Korona Kielce ↑



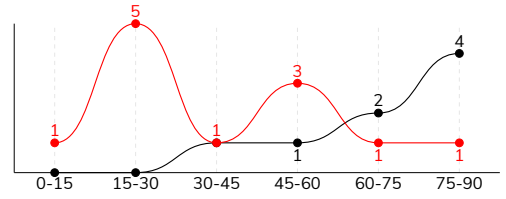
KGHM Zagłębie Lubin ↑



KORONA KIELCE 1-0 KGHM ZAGŁĘBIE LUBIN

Główne statystyki

STRZAŁY / CELNE	12 / 5	8 / 1
1 połowa	7 / 3	1 / 0
2 połowa	5 / 2	7 / 1



Strzały niecelne	3	2
Strzały przejęte	4	5
Strzały z pola karnego / celne	7 / 3	1 / 0
Średni dystans do bramki, m	18.9	22.8
Faule	20	15
Żółte / czerwone kartki	3 / 0	3 / 0
Spalone	3	1
Rzuty różne	3	3

Podania

PODANIA / DOKŁADNE	311 / 226 73%	683 / 588 86%
1 połowa	176 / 130 74%	334 / 284 85%
2 połowa	135 / 96 71%	349 / 304 87%
Podanie kluczowe	8 / 3 38%	9 / 1 11%

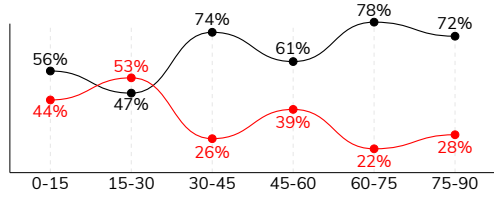
Pojedynki

POJEDYNKI	194 / 111 57%	194 / 83 43%
1 połowa	91 / 57 63%	91 / 34 37%
2 połowa	103 / 54 52%	103 / 49 48%
Pojedynki w powietrzu	56 / 28 50%	56 / 28 50%
Pojedynki na ziemi	138 / 83 60%	138 / 55 40%
Zwody / udane	37 / 26 70%	26 / 15 58%
Odbiory / udane	34 / 19 56%	45 / 19 42%
Straty / na własnej połowie	63 / 12	72 / 19
Nabycie piłki / na połowie przeciwnika	56 / 12	52 / 7

Posiadanie piłki

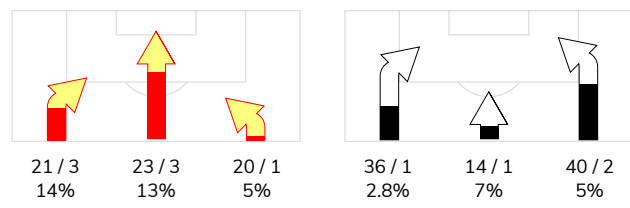
Statystyki drużyn

POSIADANIE PIŁKI	35%	65%
1 połowa	41%	59%
2 połowa	30%	70%

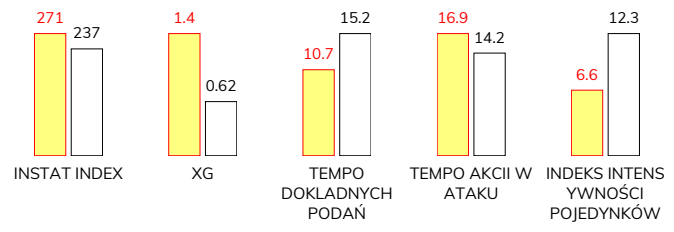


Ataki pozycyjne	50 / 6 12%	75 / 3 4%
Kontrataki	14 / 1 7%	15 / 1 7%
Stały fragment w ataku	11 / 5 45%	9 / 4 44%
Strzał z rzutu wolnego / celne	1 / 0 0%	2 / 1 50%
Warianty stałych fragmentów gry	5 / 2 40%	3 / 1 33%
Kombinacyjne rzuty różne	3 / 1 33%	3 / 0 0%
Rzuty karne / strzelone	-	-

STRONY ATAKU



Kluczowe indeksy występu



TOP-3 InStat Index

5 Kovacevic	347	18 Starzyński	277
23 Djuranovic	303	30 Hładun	270
72 Papadopoulos	293	44 Czerwiński	268

TOP-3 Strzały / celne

72 Papadopoulos	3 / 2 67%	18 Starzyński	4 / 1 25%
14 Zubrowski	2 / 1 50%	33 Guldan	1 / 0 0%
23 Djuranovic	2 / 1 50%	99 Slisz	1 / 0 0%

TOP-3 Podania

11 Gardawski	38 / 30 79%	99 Slisz	100 / 94 94%
5 Kovacevic	30 / 25 83%	33 Guldan	91 / 85 93%
6 Gnjatc	34 / 24 71%	18 Starzyński	88 / 71 81%

TOP-3 Podania kluczowe

33 Marquez Alvarez	2 / 1 50%	33 Guldan	1 / 1 100%
11 Gardawski	1 / 1 100%	44 Czerwiński	3 / 0 0%
23 Djuranovic	1 / 1 100%	7 Zivec	2 / 0 0%

TOP-3 Pojedynki

23 Djuranovic	27 / 15 56%	3 Balic	21 / 13 62%
5 Kovacevic	16 / 13 81%	18 Starzyński	24 / 11 46%
19 Lioi	25 / 12 48%	33 Guldan	22 / 11 50%

TOP-3 Zwody

19 Lioi	11 / 9 82%	39 Bohar	6 / 3 50%
7 Cebula	8 / 7 88%	18 Starzyński	3 / 3 100%
23 Djuranovic	5 / 5 100%	17 Szysz	5 / 2 40%

**KORONA KIELCE 1-0 KGHM ZAGŁĘBIE LUBIN**

## Statystyka zawodników

**Korona Kielce**

	INSTA T INDEX	Minuty na boisku	Bramki / asysty	xG	Strzały / celne	Faule	Faulow any	Spalony	Podania / dokładne	Podanie kluczowe	Podania przyjęte	Pojedyunki / wygrane	Pojedyunki w powietrzu	Pojedyunki na ziemi	Zwody / udane	Odbiory / udane	Strata piłki	Nabycie piłki
88 Koziol	282	'94	-	-	-	-	1	-	20 / 17 85%	-	6	1 / 1 100%	1 / 1 100%	-	-	-	2	6
11 Gardawski	291	'94	-	0.02	1 / 1 100%	1	1	-	38 / 30 79%	1 / 1 100%	16	15 / 10 67%	3 / 2 67%	12 / 8 67%	1 / 0 0%	2 / 1 50%	3	9
5 Kovacevic	347	'94	-	0.09	1 / 0 0%	2	2	-	30 / 25 83%	-	19	16 / 13 81%	6 / 5 83%	10 / 8 80%	2 / 1 50%	5 / 4 80%	3	9
33 Marquez Alvarez	280	'94	-	-	-	1	-	-	22 / 18 82%	2 / 1 50%	15	13 / 8 62%	9 / 5 56%	4 / 3 75%	-	2 / 1 50%	-	4
22 Spychała	251	'94	-	-	-	3	-	-	34 / 21 62%	-	11	10 / 7 70%	1 / 1 100%	9 / 6 67%	1 / 0 0%	4 / 3 75%	4	4
6 Gnjatic	237	'94	-	-	-	6	2	-	34 / 24 71%	-	22	24 / 12 50%	6 / 2 33%	18 / 10 56%	3 / 2 67%	6 / 1 17%	5	5
14 Żubrowski	262	'94	-	0.07	2 / 1 50%	4	1	-	30 / 23 77%	-	15	20 / 11 55%	4 / 3 75%	16 / 8 50%	1 / 1 100%	7 / 2 29%	4	6
7 Cebula	277	'94	-	0.05	2 / 0 0%	1	1	-	33 / 23 70%	2 / 0 0%	25	16 / 10 63%	1 / 0 0%	15 / 10 67%	8 / 7 88%	2 / 1 50%	9	4
19 Lioi	261	'72	-	-	-	-	2	1	23 / 14 61%	1 / 0 0%	27	25 / 12 48%	3 / 0 0%	22 / 12 55%	11 / 9 82%	2 / 2 100%	11	6
72 Papadopoulos	293	'69	1 / 0	0.95	3 / 2 67%	1	2	1	10 / 7 70%	-	19	15 / 8 53%	9 / 5 56%	6 / 3 50%	2 / 1 50%	-	5	1
23 Djuranovic	303	'80	0 / 1	0.18	2 / 1 50%	1	2	-	26 / 17 65%	1 / 1 100%	34	27 / 15 56%	9 / 3 33%	18 / 12 67%	5 / 5 100%	3 / 3 100%	10	1
27 Pucko	222	'24	-	-	-	-	-	-	6 / 4 67%	1 / 0 0%	9	5 / 1 20%	-	5 / 1 20%	2 / 0 0%	1 / 1 100%	4	-
9 Żyro	213	'21	-	0.04	1 / 0 0%	-	-	1	1 / 1 100%	-	4	5 / 1 20%	4 / 1 25%	1 / 0 0%	1 / 0 0%	-	2	-
8 Radin	-	'13	-	-	-	-	1	-	4 / 2 50%	-	4	2 / 2 100%	-	2 / 2 100%	-	-	1	1

**KGHM Zagłębie Lubin**

	INSTA T INDEX	Minuty na boisku	Bramki / asysty	xG	Strzały / celne	Faule	Faulow any	Spalony	Podania / dokładne	Podanie kluczowe	Podania przyjęte	Pojedyunki / wygrane	Pojedyunki w powietrzu	Pojedyunki na ziemi	Zwody / udane	Odbiory / udane	Strata piłki	Nabycie piłki
30 Hładun	270	'94	-	-	-	-	-	-	43 / 41 95%	-	28	-	-	-	-	-	2	9
3 Balic	231	'94	-	-	-	1	1	-	66 / 54 82%	-	47	21 / 13 62%	10 / 6 60%	11 / 7 64%	-	5 / 2 40%	8	5
33 Guldán	244	'94	-	0.27	1 / 0 0%	2	-	-	91 / 85 93%	1 / 1 100%	68	22 / 11 50%	11 / 6 55%	11 / 5 45%	-	6 / 2 33%	1	12
2 Kopacz	226	'94	-	-	-	4	2	-	81 / 69 85%	-	74	20 / 7 35%	7 / 2 29%	13 / 5 38%	2 / 2 100%	6 / 3 50%	5	3
44 Czerwiński	268	'94	-	-	-	2	-	-	70 / 55 79%	3 / 0 0%	56	15 / 7 47%	1 / 0 0%	14 / 7 50%	3 / 2 67%	4 / 4 100%	8	2
99 Slisz	250	'94	-	0.03	1 / 0 0%	1	-	-	100 / 94 94%	-	82	22 / 9 41%	8 / 4 50%	14 / 5 36%	3 / 1 33%	6 / 4 67%	9	12
8 Poreba	204	'62	-	-	-	-	1	-	36 / 25 69%	1 / 0 0%	29	8 / 2 25%	2 / 1 50%	6 / 1 17%	1 / 0 0%	2 / 0 0%	6	2
39 Bohar	245	'94	-	-	-	-	7	-	43 / 38 88%	1 / 0 0%	41	15 / 7 47%	2 / 1 50%	13 / 6 46%	6 / 3 50%	2 / 0 0%	4	2
18 Starzyński	277	'94	-	0.17	4 / 1 25%	2	5	-	88 / 71 81%	1 / 0 0%	80	24 / 11 46%	4 / 4 100%	20 / 7 35%	3 / 3 100%	7 / 1 14%	11	1
7 Zivec	243	'94	-	0.11	1 / 0 0%	2	1	1	38 / 34 89%	2 / 0 0%	42	17 / 7 41%	-	17 / 7 41%	3 / 2 67%	4 / 2 50%	11	3
17 Szysz	196	'94	-	0.04	1 / 0 0%	1	3	-	22 / 17 77%	-	32	25 / 7 28%	7 / 2 29%	18 / 5 28%	5 / 2 40%	3 / 1 33%	5	1
9 Sirk	191	'31	-	-	-	-	-	-	5 / 5 100%	-	9	5 / 2 40%	4 / 2 50%	1 / 0 0%	-	-	2	-

## Terminy

**Atak**

To posiadanie piłki przez jedną drużynę z przejściem na połowę przeciwnika.

**Szybki atak (kontratak)**

atak z gry, który rozwija się bezpośrednio po przejęciu piłki od przeciwnika. Szybki atak trwa nie więcej niż 30 sekund. Prędkość ruchu do bramki przeciwnika przy tym ataku wynosi nie mniej niż 2,6 m/s.

**Atak pozycyjny**

Atak z gry lub stałych fragmentów (aut, rzut wolny). Pozycyjny atak trwa więcej niż 30s lub prędkość ruchu drużyny do bramki przeciwnika jest mniejsza niż 2,6 m/s.

**Atak z rzutu wolnego lub autu.**

Atak po rozegraniu rzutu wolnego lub autu, przy którym pierwszym lub drugim działaniem jest strzał na bramkę, lub podanie w pole karne przeciwnika.

**Atak z rzutu różnego.**

Akcje drużyny po rozegraniu rzutu różnego aż do końca posiadania piłki lub oddalenia piłki przez drużynę przeciwnika do strefy centralnej.

**Strzał**

Skierowanie piłki do bramki przeciwnika mającej na względzie strzelenie bramki. Rejestrowane są strzały celne (w światło bramki), niecelne (w tym strzały w słupek i w poprzeczkę), a także strzały przejęte przez przeciwnika.

**Podanie kluczowe**

Podanie do partnera, który jest w sytuacji bramkowej (1 na 1, pusta bramka itd.); podanie do zawodnika, które stwarza realną szansę na zdobycie bramki; podanie które 'odcina' linię obrony w fazie ataku.

**Pojedynki**

Wszystkie rodzaje walki o piłkę piłkarzy na boisku. Pojedynki nie są rejestrowane dodatkowo, jest to sumaryczny wskaźnik, zawiera walkę o piłkę w neutralnym położeniu zarówno na ziemi jak i w powietrzu, dryblingi, odebrania piłki oraz utraty piłki przy odbiorach przeciwnika

**Pojedynki w powietrzu**

Walka o piłkę, która znajduje się powyżej poziomu ramion.

**Dryblowanie**

Aktywna akcja piłkarza, posiadającego piłkę próba ominięcia przeciwnika z pomocą dryblingu. Przy udanym dryblingu zawodnikowi drużyny przeciwnej rejestruje się nieudane odebranie piłki i na odwrót.

**Odebranie piłki przeciwnikowi i strata piłki w walce**

Aktywne działania zawodnika, usiłującego odebrać piłkę zawodnikowi posiadającemu ją (przeciwnikowi rejestruje się strata piłki poprzez odebranie); odebranie to także przeszkadzanie w dryblowaniu przeciwnikowi.

**Posiadanie piłki**

Ruch zawodnika z piłką (mniej niż 3 dotknięcia piłki).

**Nieudane przyjęcie piłki (nieudana kontrola nad piłką)**

Strata piłki bez jakiegokolwiek walki z przeciwnikiem, spowodowana przez techniczne błędy rywala.

**Nabycie piłki**

Akcja piłkarza (przejęcie, przechwyt, wygrany pojedynek), która powoduje stratę piłki przez przeciwnika z dalszą możliwością prowadzenia szybkiego ataku.

**Strata piłki**

Akcja zawodnika (niedokładne podanie, przegrany pojedynek, itd.), która powoduje stratę piłki przez jego drużynę. Jeśli posiadanie piłki zakończy się faulem przeciwnika lub strzałem w światło bramki, to strata nie rejestruje się.

**Tempo akcji w ataku**

Liczba akcji skierowanych na atak w momencie posiadania piłki.

**Tempo dokładnych podań**

Liczba dokładnych podań w momencie posiadania piłki

**Indeks intensywności pojedynków**

liczba pojedynków i przechwytych drużyny broniącej- na minutę -w czasie posiadania piłki przez przeciwnika

**xG**

System do oceny jakości strzałów wykonanych przez gracza lub drużynę. Liczbę expected goals oblicza się na podstawie rodzaju strzału i strefy, z której został wykonany.