



PKO Bank Polski
EKSTRAKLASA

KOLEJKA 35 10.07.20		
	KONIEC MECZU	
KGHM ZAGŁĘBIE LUBIN	0 1	WISŁA PŁOCK
		SZWOCH 49'

RAPORT STATYSTYCZNY



STATS

KGHM ZAGŁĘBIE LUBIN 0-1 WISŁA PŁOCK

Informacje o meczu

Linia czasu



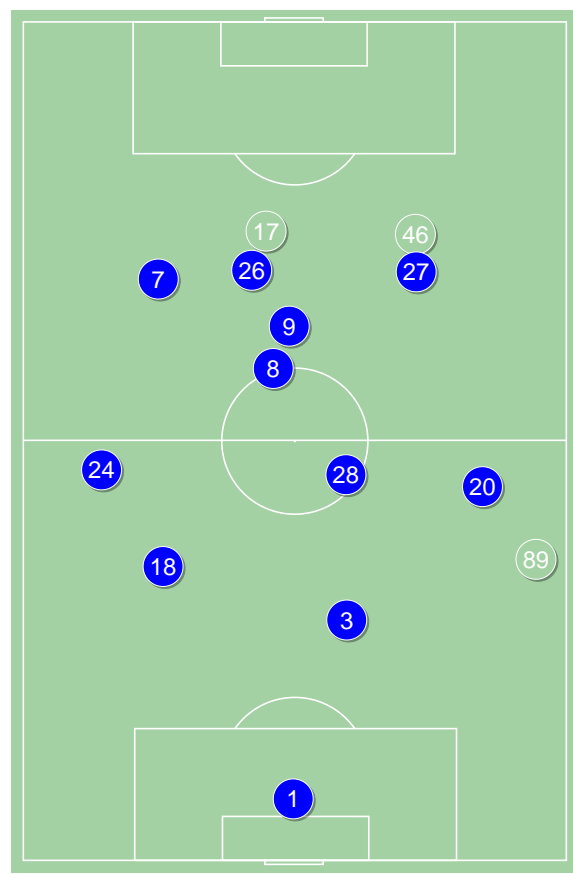
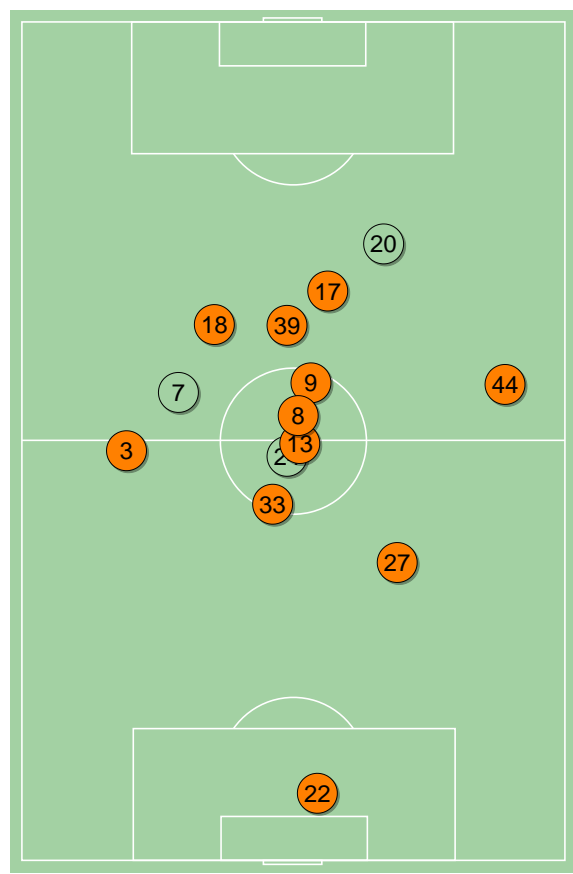
Średnie pozycje piłkarzy

KGHM Zagłębie Lubin

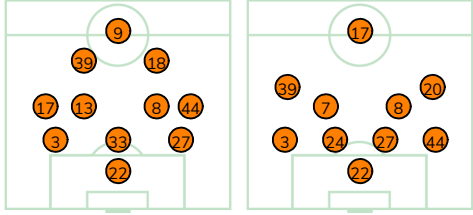
22 Bieszczad	
3 Balic	■
33 Guldán	■
27 Jończy	■
17 Szysz	
13 Pakulski	'66 ▼
8 Poreba	
44 Czerwiński	
39 Bohar	
18 Starzyński	'74 ▼
9 Sirk	'66 ▼
7 Zivec	'66 ▲
20 Sypek	'66 ▲
24 Tosik	'74 ▲

Wisła Płock

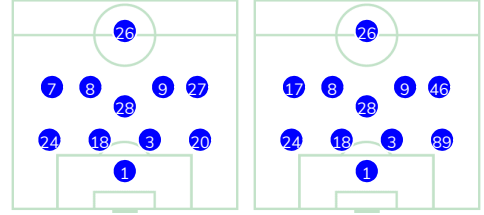
1 Kamiński	
24 Angel	
18 Uryga	
3 Marczanik	
20 Stefańczyk	'88 ▼
28 Ambrosiewicz	
7 Tomasiak	'63 ▼
8 Furman	
9 Szwoch	⊗
27 Gjertsen	'78 ▼
26 Sheridan	
46 Kocyla	■ '63 ▲
17 Adamczyk	'78 ▲
89 Pawlak	'88 ▲



3-4-3



4-1-4-1

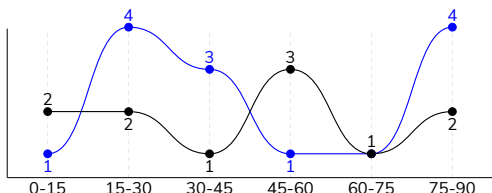


KGHM Zagłębie Lubin ↑

Wisła Płock ↑

KGHM ZAGŁĘBIE LUBIN 0-1 WISŁA PŁOCK
Główne statystyki

STRZAŁY / CELNE	11 / 3	14 / 3
1. połowa	5 / 0	8 / 0
2. połowa	6 / 3	6 / 3



Strzały niecelne	4	7
Strzały zablokowane	3	4
Strzały z pola karnego / celne	3 / 0	8 / 2
Średni dystans do bramki, m	20.9	16.5
Faule	18	14
Żółte / czerwone kartki	3 / 1	1 / 0
Spalone	2	2
Rzuty różne	3	4

Podania

PODANIA / DOKŁADNE	455 / 356 78%	434 / 345 79%
1. połowa	224 / 185 83%	228 / 186 82%
2. połowa	231 / 171 74%	206 / 159 77%
Podanie kluczowe	6 / 3 50%	18 / 9 50%

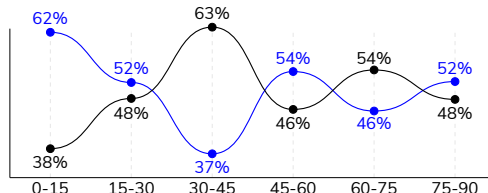
Pojedynki

POJEDYNKI	165 / 78 47%	165 / 87 53%
1. połowa	82 / 40 49%	82 / 42 51%
2. połowa	83 / 38 46%	83 / 45 54%
Pojedynki w powietrzu	48 / 19 40%	48 / 29 60%
Pojedynki na ziemi	117 / 59 50%	117 / 58 50%
Dryblingi / udane	22 / 11 50%	21 / 13 62%
Odbiory / udane	27 / 14 52%	30 / 19 63%
Straty / na własnej połowie	74 / 16	72 / 17
Odzyskane piłki / na połowie przeciwnika	50 / 11	48 / 9

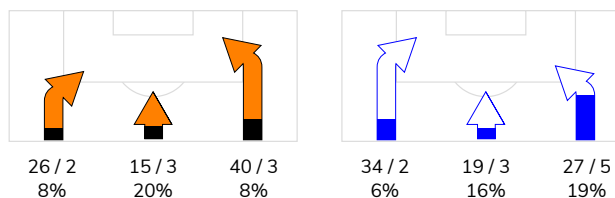
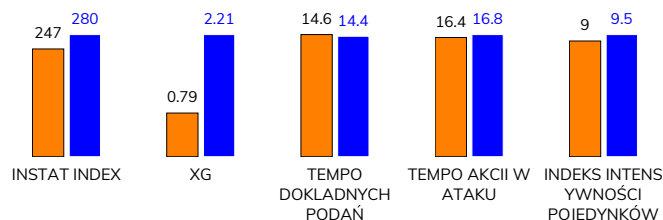
Posiadanie piłki

Statystyki drużyn

POSIADANIE PIŁKI	50%	50%
1. połowa	51%	49%
2. połowa	49%	51%



Ataki pozycyjne	68 / 7 10%	70 / 8 11%
Kontrataki	13 / 1 8%	10 / 2 20%
Ataki ze stałych fragmentów	7 / 2 29%	11 / 3 27%
Strzały z rzutów wolnych / celne	1 / 0 0%	1 / 0 0%
Warianty rzutów wolnych	3 / 0 0%	5 / 0 0%
Rzuty różne	3 / 1 33%	4 / 2 50%
Rzuty karne / strzelone	-	-

STRONY ATAKU

Kluczowe indeksy występu

TOP-3 InStat Index

 17 Szysz
 3 Balic
 27 Jończy

282	9 Szwoch	359
275	8 Furman	308
275	1 Kamiński	297


 8 Poreba
 33 Guldán
 18 Starzyński

TOP-3 Strzały / celne

2 / 1 50%	26 Sheridan	3 / 1 33%
2 / 1 50%	9 Szwoch	2 / 1 50%
1 / 1 100%	17 Adamczyk	2 / 1 50%


 8 Poreba
 44 Czerwiński
 3 Balic

TOP-3 Podania

62 / 50 81%	8 Furman	50 / 43 86%
61 / 47 77%	20 Stefańczyk	51 / 41 80%
55 / 47 85%	24 Angel	49 / 40 82%


 7 Zivec
 39 Bohar
 8 Poreba

TOP-3 Podania kluczowe

2 / 1 50%	7 Tomasik	3 / 2 67%
1 / 1 100%	18 Uryga	2 / 2 100%
1 / 1 100%	9 Szwoch	3 / 1 33%


 27 Jończy
 18 Starzyński
 17 Szysz

TOP-3 Pojedynki

20 / 13 65%	24 Angel	27 / 19 70%
15 / 9 60%	26 Sheridan	26 / 12 46%
21 / 8 38%	28 Ambrosiewicz	18 / 10 56%


 17 Szysz
 18 Starzyński
 39 Bohar

TOP-3 Dryblingi

8 / 5 63%	9 Szwoch	5 / 3 60%
2 / 2 100%	27 Gjertsen	5 / 3 60%
3 / 1 33%	8 Furman	3 / 2 67%



KGHM ZAGŁĘBIE LUBIN 0-1 WISŁA PŁOCK

Statystyki zawodników

KGHM Zagłębie Lubin

	INSTA T INDEX	Minuty na boisku	Bramki / asysty	xG	Strzały / celne	Faule	Faulow any	Spalony	Podania / dokładne	Podanie kluczowe	Podania przyjęte	Pojedyнки / wygrane	Pojedyнки w powietrzu	Pojedyнки na ziemi	Dryblingi / udane	Odbiory / udane	Stracone piłki	Odzyska ne piłki
22 Bieszczad	223	'99	-	-	-	-	1	-	27 / 19 70%	-	11	-	-	-	-	-	8	2
3 Balic	275	'99	-	-	-	3	-	-	55 / 47 85%	-	42	12 / 7 58%	5 / 3 60%	7 / 4 57%	1 / 0 0%	2 / 1 50%	5	5
33 Guldán	268	'93	-	0.16	2 / 1 50%	2	-	-	47 / 39 83%	-	32	11 / 5 45%	6 / 3 50%	5 / 2 40%	-	3 / 1 33%	2	9
27 Jończy	275	'99	-	-	-	2	1	-	53 / 43 81%	-	31	20 / 13 65%	8 / 4 50%	12 / 9 75%	-	1 / 1 100%	2	17
17 Szysz	282	'99	-	0.31	2 / 0 0%	2	1	1	23 / 21 91%	-	26	21 / 8 38%	2 / 0 0%	19 / 8 42%	8 / 5 63%	3 / 1 33%	9	2
13 Pakulski	203	'67	-	-	-	1	2	-	24 / 17 71%	-	17	14 / 6 43%	4 / 1 25%	10 / 5 50%	-	4 / 2 50%	3	3
8 Poreba	260	'99	-	0.06	2 / 1 50%	-	2	-	62 / 50 81%	1 / 1 100%	57	15 / 5 33%	4 / 2 50%	11 / 3 27%	1 / 0 0%	5 / 3 60%	8	2
44 Czerwiński	236	'99	-	-	-	2	-	-	61 / 47 77%	-	35	8 / 4 50%	2 / 2 100%	6 / 2 33%	2 / 1 50%	-	8	5
39 Bohar	264	'99	-	0.20	2 / 0 0%	-	2	1	28 / 23 82%	1 / 1 100%	30	14 / 8 57%	-	14 / 8 57%	3 / 1 33%	-	8	1
18 Starzyński	270	'75	-	0.01	1 / 1 100%	2	3	-	30 / 21 70%	-	24	15 / 9 60%	2 / 0 0%	13 / 9 69%	2 / 2 100%	5 / 2 40%	3	1
9 Sirk	208	'67	-	0.02	1 / 0 0%	3	-	-	10 / 4 40%	2 / 0 0%	23	18 / 4 22%	12 / 3 25%	6 / 1 17%	1 / 0 0%	-	12	-
7 Zivec	242	'32	-	-	-	-	-	-	17 / 11 65%	2 / 1 50%	15	4 / 3 75%	-	4 / 3 75%	2 / 1 50%	1 / 1 100%	4	2
20 Sypek	236	'32	-	-	-	1	-	-	7 / 6 86%	-	7	9 / 4 44%	2 / 0 0%	7 / 4 57%	2 / 1 50%	1 / 1 100%	1	-
24 Tosik	211	'24	-	0.03	1 / 0 0%	-	1	-	11 / 8 73%	-	6	4 / 2 50%	1 / 1 100%	3 / 1 33%	-	2 / 1 50%	1	1

Wisła Płock

	INSTA T INDEX	Minuty na boisku	Bramki / asysty	xG	Strzały / celne	Faule	Faulow any	Spalony	Podania / dokładne	Podanie kluczowe	Podania przyjęte	Pojedyнки / wygrane	Pojedyнки w powietrzu	Pojedyнки na ziemi	Dryblingi / udane	Odbiory / udane	Stracone piłki	Odzyska ne piłki
1 Kamiński	297	'99	-	-	-	-	-	-	31 / 21 68%	-	12	-	-	-	-	-	6	7
24 Angel	292	'99	-	-	-	1	3	-	49 / 40 82%	1 / 1 100%	33	27 / 19 70%	8 / 5 63%	19 / 14 74%	2 / 0 0%	6 / 6 100%	7	9
18 Uryga	272	'99	-	-	-	2	1	-	37 / 29 78%	2 / 2 100%	24	9 / 5 56%	5 / 3 60%	4 / 2 50%	-	-	6	2
3 Marcjanik	264	'99	-	-	-	-	-	-	43 / 38 88%	-	26	7 / 5 71%	4 / 3 75%	3 / 2 67%	-	1 / 1 100%	2	9
20 Stefańczyk	254	'88	-	-	-	1	1	-	51 / 41 80%	1 / 1 100%	22	11 / 6 55%	2 / 2 100%	9 / 4 44%	-	4 / 4 100%	2	9
28 Ambrosiewicz	268	'99	-	-	-	5	2	-	31 / 27 87%	-	28	18 / 10 56%	6 / 4 67%	12 / 6 50%	2 / 2 100%	3 / 1 33%	2	2
7 Tomasiak	293	'63	-	0.08	2 / 0 0%	-	2	1	28 / 20 71%	3 / 2 67%	26	7 / 3 43%	2 / 0 0%	5 / 3 60%	1 / 1 100%	1 / 1 100%	5	-
8 Furman	308	'99	-	0.22	4 / 0 0%	1	1	-	50 / 43 86%	-	36	11 / 7 64%	2 / 2 100%	9 / 5 56%	3 / 2 67%	2 / 1 50%	2	2
9 Szwoch	359	'99	1 / 0	0.19	2 / 1 50%	-	1	-	39 / 32 82%	3 / 1 33%	39	20 / 9 45%	1 / 0 0%	19 / 9 47%	5 / 3 60%	6 / 4 67%	7	3
27 Gjertsen	247	'78	-	0.31	1 / 0 0%	-	5	-	21 / 13 62%	3 / 0 0%	29	19 / 8 42%	6 / 4 67%	13 / 4 31%	5 / 3 60%	4 / 1 25%	13	3
26 Sheridan	276	'99	0 / 1	1.08	3 / 1 33%	2	-	1	28 / 22 79%	1 / 0 0%	43	26 / 12 46%	10 / 6 60%	16 / 6 38%	-	-	14	-
46 Kocyla	252	'35	-	-	-	1	1	-	12 / 9 75%	2 / 1 50%	13	7 / 2 29%	2 / 0 0%	5 / 2 40%	2 / 2 100%	2 / 0 0%	4	-
17 Adamczyk	260	'20	-	0.33	2 / 1 50%	1	-	-	11 / 8 73%	2 / 1 50%	12	2 / 0 0%	-	2 / 0 0%	1 / 0 0%	1 / 0 0%	1	-
89 Pawlak	-	'10	-	-	-	-	-	-	3 / 2 67%	-	2	1 / 1 100%	-	1 / 1 100%	-	-	1	2

Terminy

Atak

Posiadanie piłki przez jedną drużynę z przejściem na połowę przeciwnika.

Kontratak

Atak z gry, który rozwija się bezpośrednio po przejęciu piłki od przeciwnika. Kontratak trwa nie więcej niż 30 sekund. Prędkość ruchu do bramki przeciwnika przy tym ataku wynosi nie mniej niż 2,6 m/s.

Atak pozycyjny

Atak z gry lub ze stałych fragmentów (wyrzut z autu, rzut wolny). Pozycyjny atak trwa więcej niż 30 sekund lub prędkość ruchu drużyny do bramki przeciwnika jest mniejsza niż 2,6 m/s.

Atak po rzucie wolnym lub wyrzucie z autu

Atak po rozegraniu rzutu różnego, rzutu wolnego lub wyrzutu z autu, przy którym pierwszym lub drugim zagranieniem jest strzał na bramkę lub dośrodkowanie w pole karne.

Atak po rzucie różnym

Akcje drużyny po rozegraniu rzutu różnego aż do straty piłki lub oddalenia piłki przez drużynę przeciwnika do strefy centralnej.

Strzał

Skierowanie piłki do bramki przeciwnika mającej na celu strzelenie bramki. Rejestrowane są strzały celne (w światło bramki), niecelne (w tym strzały w słupek i w poprzeczkę), a także strzały zablokowane przez przeciwnika.

Podanie kluczowe

Podanie do partnera, który jest w sytuacji bramkowej (1 na 1, pusta bramka itd.); podanie do zawodnika, które stwarza realną szansę na zdobycie bramki; podanie które 'odcina' linię obrony w fazie ataku.

Pojedynek

Wszystkie rodzaje pojedynków na boisku. To sumaryczny wskaźnik, zawierający walkę o niekontrolowaną przez nikogo piłkę, pojedynki w powietrzu, dryblingi, odbiory oraz straty, spowodowane odbiorami przeciwnika.

Pojedynek w powietrzu

Walka o piłkę, która znajduje się powyżej poziomu ramion..

Dryblowanie

Aktywna akcja piłkarza, posiadającego piłkę próba ominięcia przeciwnika z pomocą dryblingu. Przy udanym dryblingu zawodnikowi drużyny przeciwnej rejestruje się nieudane odebranie piłki i na odwrót.

Odbiór

Aktywne działanie zawodnika, usiłującego odebrać piłkę zawodnikowi ją posiadającemu (przeciwnikowi w tej sytuacji zostaje zaliczona strata); przeciwdziałanie dryblowaniu przeciwnika również uznaje się za odbiór.

Drybling

Świadomy ruch zawodnika z piłką (przynajmniej trzy kontakty z piłką)

Nieudane przyjęcie piłki

Strata piłki bez starcia z przeciwnikiem, w wyniku nieudanej akcji..

Odzyskane piłki

Akcja piłkarza (przejęcie, przechwyt, wygrany pojedynek), która powoduje stratę piłki przez przeciwnika z dalszą możliwością prowadzenia szybkiego kontrataku.

Strata piłki

Akcja zawodnika (niedokładne podanie, przegrany pojedynek, itd.), która powoduje stratę piłki przez jego drużynę. Jeśli posiadanie piłki zakończy się faulem przeciwnika lub strzałem w światło bramki, to strata nie rejestruje się.

Tempo akcji w ataku

Liczba akcji konstruktywnych na minutę posiadania piłki.

Tempo dokładnych podań

Liczba dokładnych podań na minutę posiadania piłki

Indeks intensywności pojedynków

liczba pojedynków i przechwytych drużyny broniącej - na minutę posiadania piłki przez przeciwnika

xG

System do oceny jakości strzałów wykonanych przez gracza lub drużynę. Liczbę expected goals oblicza się na podstawie rodzaju strzału i strefy, z której został wykonany.