



PKO Bank Polski
EKSTRAKLASA

KOLEJKA 15 29.01.21		
	KONIEC MECZU	
KGHM ZAGŁĘBIE LUBIN	0 2	WISŁA PŁOCK
		SZWOCH 23' KOCYLA 30'

RAPORT STATYSTYCZNY

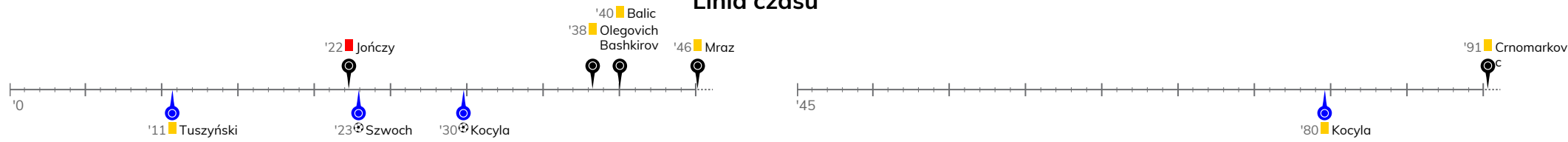


STATS

KGHM ZAGŁĘBIE LUBIN 0-2 WISŁA PŁOCK

Informacje o meczu

Linia czasu



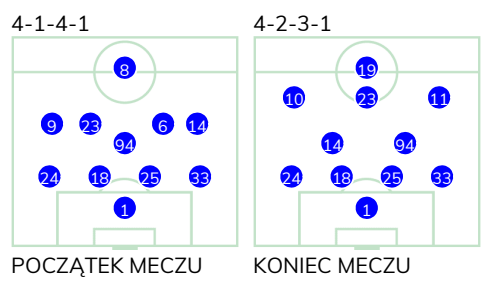
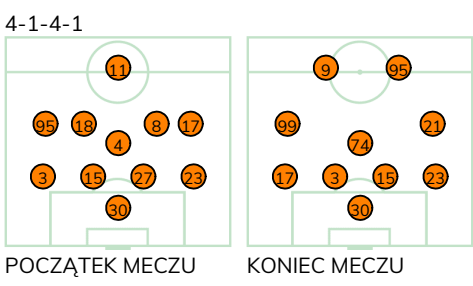
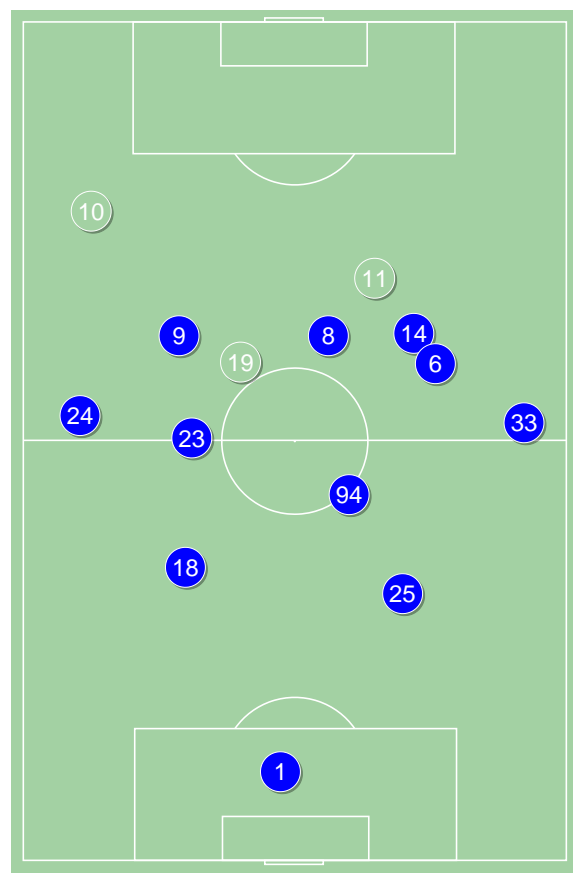
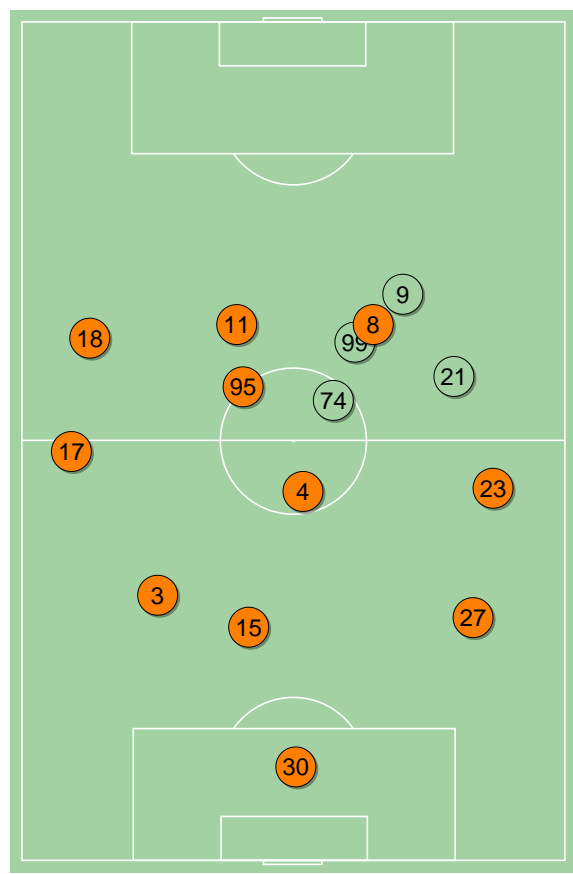
Średnie pozycje piłkarzy

KGHM Zagłębie Lubin

30	Hładun		
3	Balic	■	
15	Crnomarkovic	■	
27	Jończy	■	
23	Wójcicki		
4	Olegovich Bashkirov	■	'83 ▼
95	Drazic		
18	Starzyński		'83 ▼
8	Poreba		'71 ▼
17	Szysz		
11	Mraz	■	'71 ▼
21	Bednarczyk		'71 ▲
9	Sirk		'71 ▲
74	Kruk		'83 ▲
99	Lakomy		'83 ▲

Wisła Płock

1	Kamiński		
24	Angel		
18	Uryga		
25	Rzeźniczak		
33	Zbozień		
94	Lagator		
9	Kocyla	⊕ ■	'89 ▼
23	Lesniak		
6	Rasak		'80 ▼
14	Szwoch	⊕	
8	Tuszynski	■	'74 ▼
19	Airam		'74 ▲
10	Merebashvili		'80 ▲
11	Pyrdol		'89 ▲



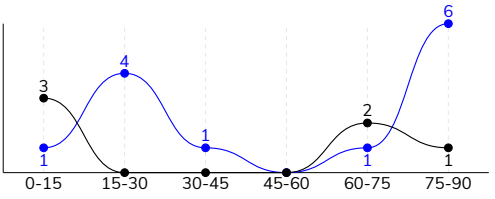
KGHM Zagłębie Lubin ↑

Wisła Płock ↑

KGHM ZAGŁĘBIE LUBIN 0-2 WISŁA PŁOCK

Główne statystyki

STRZAŁY / CELNE	6 / 2	13 / 5
1. połowa	3 / 2	6 / 4
2. połowa	3 / 0	7 / 1



Strzały niecelne	3	5
Strzały zablokowane	1	3
Strzały z pola karnego / celne	5 / 1	9 / 4
Średni dystans do bramki, m	19.1	15.8
Faule	15	12
Żółte / czerwone kartki	4 / 1	2 / 0
Spalone	3	5
Rzuty różne	4	-

Podania

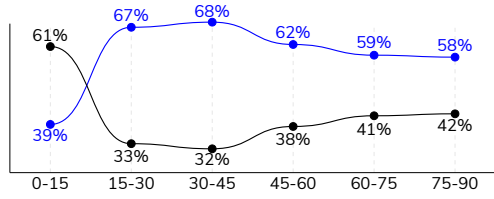
PODANIA / DOKŁADNE	432 / 335 78%	569 / 465 82%
1. połowa	217 / 171 79%	243 / 201 83%
2. połowa	215 / 164 76%	326 / 264 81%
Podanie kluczowe	6 / 2 33%	10 / 2 20%

Pojedynki

POJEDYNKI	188 / 81 43%	188 / 107 57%
1. połowa	84 / 35 42%	84 / 49 58%
2. połowa	104 / 46 44%	104 / 58 56%
Pojedynki w powietrzu	67 / 30 45%	67 / 37 55%
Pojedynki na ziemi	121 / 51 42%	121 / 70 58%
Dryblingi / udane	25 / 12 48%	33 / 19 58%
Odbiory / udane	38 / 19 50%	29 / 17 59%
Straty / na własnej połowie	76 / 16	72 / 18
Odzyskane piłki / na połowie przeciwnika	50 / 9	53 / 7

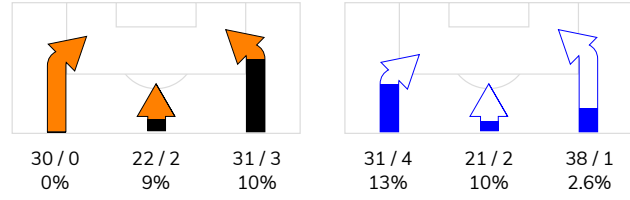
Posiadanie piłki

POSIADANIE PIŁKI	41%	59%
1. połowa	42%	58%
2. połowa	40%	60%

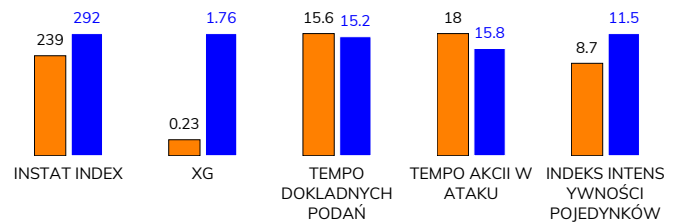


Ataki pozycyjne ze strzałami	67 / 3 4.5%	80 / 6 8%
Kontrataki	16 / 2 13%	10 / 1 10%
Ataki ze stałych fragmentów	8 / 1 13%	8 / 5 63%
Strzały z rzutów wolnych / celne	-	-
Warianty rzutów wolnych	4 / 0 0%	2 / 2 100%
Rzuty różne	4 / 1 25%	-
Rzuty karne / strzelone	-	1

STRONY ATAKU



Kluczowe indeksy występu



TOP-3 InStat Index

3 Balic	294	9 Kocyla	363
30 Hładun	269	14 Szwoch	344
17 Szysz	259	18 Uryga	341

TOP-3 Strzały / celne

11 Mraz	1 / 1 100%	9 Kocyla	3 / 2 67%
8 Poreba	1 / 1 100%	18 Uryga	2 / 1 50%
95 Drazic	2 / 0 0%	23 Lesniak	1 / 1 100%

TOP-3 Podania

23 Wójcicki	53 / 44 83%	24 Angel	65 / 57 88%
4 Olegovich Bashkirov	50 / 41 82%	18 Uryga	61 / 55 90%
15 Crnomarkovic	47 / 38 81%	33 Zbozień	75 / 54 72%

TOP-3 Podania kluczowe

8 Poreba	2 / 1 50%	25 Rzeźniczak	2 / 2 100%
21 Bednarczyk	1 / 1 100%	6 Rasak	4 / 0 0%
95 Drazic	1 / 0 0%	14 Szwoch	3 / 0 0%

TOP-3 Pojedynki

3 Balic	20 / 15 75%	33 Zbozień	27 / 21 78%
17 Szysz	26 / 13 50%	18 Uryga	19 / 16 84%
15 Crnomarkovic	20 / 10 50%	9 Kocyla	21 / 14 67%

TOP-3 Dryblingi

17 Szysz	7 / 4 57%	9 Kocyla	7 / 5 71%
23 Wójcicki	2 / 2 100%	14 Szwoch	7 / 5 71%
18 Starzyński	2 / 2 100%	33 Zbozień	6 / 4 67%

KGHM ZAGŁĘBIE LUBIN 0-2 WISŁA PŁOCK

Statystyki zawodników

KGHM Zagłębie Lubin

	INSTA T INDEX	Minuty na boisku	Bramki / asysty	xG	Strzały / celne	Faule	Faulow any	Spalon e	Podania / dokładne	Podanie kluczowe	Podania przyjęte	Pojedynki / wygrane	Pojedynki w powietrzu	Pojedynki na ziemi	Dryblingi / udane	Odbiory / udane	Stracone piłki	Odzyska ne piłki
30 Hładun	269	'98	-	-	-	-	-	-	35 / 30 86%	-	18	1 / 1 100%	1 / 1 100%	-	-	-	3	4
3 Balic	294	'98	-	-	-	2	-	1	48 / 36 75%	-	24	20 / 15 75%	6 / 5 83%	14 / 10 71%	2 / 1 50%	5 / 5 100%	9	11
15 Crnomarkovic	253	'98	-	-	-	2	1	-	47 / 38 81%	-	33	20 / 10 50%	10 / 6 60%	10 / 4 40%	-	5 / 3 60%	3	10
27 Jończy	201	'22	-	-	-	1	-	-	14 / 12 86%	-	12	1 / 0 0%	-	1 / 0 0%	-	-	1	1
23 Wójcicki	246	'98	-	-	-	-	-	-	53 / 44 83%	-	28	17 / 8 47%	6 / 2 33%	11 / 6 55%	2 / 2 100%	1 / 1 100%	5	5
4 Olegovich Bashkir	231	'87	-	-	-	2	-	-	50 / 41 82%	-	39	16 / 7 44%	7 / 2 29%	9 / 5 56%	-	4 / 2 50%	5	3
95 Drazic	221	'98	-	0.07	2 / 0 0%	1	2	-	29 / 21 72%	1 / 0 0%	31	17 / 6 35%	2 / 0 0%	15 / 6 40%	6 / 1 17%	4 / 4 100%	9	4
18 Starzyński	231	'87	-	-	-	3	2	-	44 / 29 66%	1 / 0 0%	31	12 / 4 33%	2 / 1 50%	10 / 3 30%	2 / 2 100%	5 / 1 20%	8	-
8 Poreba	221	'76	-	0.03	1 / 1 100%	-	1	1	28 / 19 68%	2 / 1 50%	27	12 / 1 8%	2 / 0 0%	10 / 1 10%	-	5 / 0 0%	7	3
17 Szysz	259	'98	-	0.03	1 / 0 0%	-	2	1	38 / 30 79%	-	31	26 / 13 50%	10 / 5 50%	16 / 8 50%	7 / 4 57%	3 / 2 67%	7	6
11 Mraz	241	'76	-	0.04	1 / 1 100%	3	2	-	19 / 17 89%	-	30	20 / 7 35%	12 / 5 42%	8 / 2 25%	2 / 0 0%	-	12	2
21 Bednarczyk	227	'22	-	-	-	-	-	-	11 / 8 73%	1 / 1 100%	9	11 / 4 36%	3 / 1 33%	8 / 3 38%	1 / 0 0%	5 / 1 20%	1	1
9 Sirk	216	'22	-	-	-	1	2	-	6 / 4 67%	1 / 0 0%	11	8 / 2 25%	4 / 1 25%	4 / 1 25%	-	1 / 0 0%	2	-
74 Kruk	230	'11	-	-	-	-	-	-	8 / 5 63%	-	8	3 / 1 33%	-	3 / 1 33%	1 / 1 100%	-	3	-
99 Lakomy	-	'11	-	0.06	1 / 0 0%	-	-	-	2 / 1 50%	-	3	4 / 2 50%	2 / 1 50%	2 / 1 50%	2 / 1 50%	-	1	-

Wisła Płock

	INSTA T INDEX	Minuty na boisku	Bramki / asysty	xG	Strzały / celne	Faule	Faulow any	Spalon e	Podania / dokładne	Podanie kluczowe	Podania przyjęte	Pojedynki / wygrane	Pojedynki w powietrzu	Pojedynki na ziemi	Dryblingi / udane	Odbiory / udane	Stracone piłki	Odzyska ne piłki
1 Kamiński	321	'98	-	-	-	-	-	-	37 / 31 84%	-	18	-	-	-	-	-	3	5
24 Angel	281	'98	-	-	-	-	-	1	65 / 57 88%	-	50	13 / 8 62%	2 / 2 100%	11 / 6 55%	5 / 2 40%	3 / 3 100%	12	5
18 Uryga	341	'98	-	0.15	2 / 1 50%	1	2	-	61 / 55 90%	-	51	19 / 16 84%	13 / 10 77%	6 / 6 100%	-	2 / 2 100%	1	7
25 Rzeźniczak	317	'98	-	-	-	2	1	-	57 / 50 88%	2 / 2 100%	33	9 / 6 67%	2 / 0 0%	7 / 6 86%	1 / 1 100%	2 / 2 100%	3	9
33 Zbozień	294	'98	-	-	-	3	1	-	75 / 54 72%	-	44	27 / 21 78%	12 / 10 83%	15 / 11 73%	6 / 4 67%	4 / 2 50%	11	9
94 Lagator	258	'98	-	-	-	3	2	-	52 / 40 77%	-	41	20 / 11 55%	9 / 4 44%	11 / 7 64%	-	1 / 1 100%	5	2
9 Kocyla	363	'93	1 / 0	0.39	3 / 2 67%	1	4	2	27 / 19 70%	-	34	21 / 14 67%	7 / 5 71%	14 / 9 64%	7 / 5 71%	3 / 1 33%	13	3
23 Lesniak	285	'98	-	0.05	1 / 1 100%	-	-	-	61 / 53 87%	1 / 0 0%	55	9 / 5 56%	3 / 2 67%	6 / 3 50%	-	4 / 1 25%	4	-
6 Rasak	293	'84	-	0.22	2 / 0 0%	1	1	-	32 / 26 81%	4 / 0 0%	28	14 / 6 43%	4 / 2 50%	10 / 4 40%	4 / 0 0%	1 / 1 100%	4	5
14 Szwoch	344	'98	1 / 1	0.75	1 / 1 100%	-	1	-	56 / 43 77%	3 / 0 0%	55	24 / 8 33%	4 / 0 0%	20 / 8 40%	7 / 5 71%	5 / 2 40%	3	3
8 Tuszyński	223	'78	-	-	-	1	-	2	28 / 23 82%	-	29	16 / 4 25%	8 / 2 25%	8 / 2 25%	1 / 0 0%	2 / 0 0%	8	3
19 Airam	212	'20	-	0.07	1 / 0 0%	-	1	-	8 / 6 75%	-	11	6 / 4 67%	1 / 0 0%	5 / 4 80%	-	2 / 2 100%	4	1
10 Merebashvili	258	'14	-	0.09	2 / 0 0%	-	-	-	5 / 5 100%	-	10	8 / 2 25%	2 / 0 0%	6 / 2 33%	2 / 2 100%	-	1	-
11 Pyrdół	-	'5	-	0.04	1 / 0 0%	-	1	-	5 / 3 60%	-	6	2 / 2 100%	-	2 / 2 100%	-	-	-	1

Terminy

Atak

Posiadanie piłki przez jedną drużynę z przejściem na połowę przeciwnika.

Kontratak

Atak z gry, który rozwija się bezpośrednio po przejęciu piłki od przeciwnika. Kontratak trwa nie więcej niż 30 sekund. Prędkość ruchu do bramki przeciwnika przy tym ataku wynosi nie mniej niż 2,6 m/s.

Atak pozycyjny

Atak z gry lub ze stałych fragmentów (wyrzut z autu, rzut wolny). Pozycyjny atak trwa więcej niż 30 sekund lub prędkość ruchu drużyny do bramki przeciwnika jest mniejsza niż 2,6 m/s.

Atak po rzucie wolnym lub wyrzucie z autu

Atak po rozegraniu rzutu różnego, rzutu wolnego lub wyrzutu z autu, przy którym pierwszym lub drugim zagranieniem jest strzał na bramkę lub dośrodkowanie w pole karne.

Atak po rzucie różnym

Akcje drużyny po rozegraniu rzutu różnego aż do straty piłki lub oddalenia piłki przez drużynę przeciwnika do strefy centralnej.

Strzał

Skierowanie piłki do bramki przeciwnika mającej na celu strzelenie bramki. Rejestrowane są strzały celne (w światło bramki), niecelne (w tym strzały w słupek i w poprzeczkę), a także strzały zablokowane przez przeciwnika.

Podanie kluczowe

Podanie do partnera, który jest w sytuacji bramkowej (1 na 1, pusta bramka itd.); podanie do zawodnika, które stwarza realną szansę na zdobycie bramki; podanie które 'odcina' linię obrony w fazie ataku.

Pojedyunki

Wszystkie rodzaje pojedynków na boisku. To sumaryczny wskaźnik, zawierający walkę o niekontrolowaną przez nikogo piłkę, pojedynki w powietrzu, dryblingi, odbiory oraz straty, spowodowane odbiorami przeciwnika.

Pojedynek w powietrzu

Walka o piłkę, która znajduje się powyżej poziomu ramion..

Dryblowanie

Aktywna akcja piłkarza, posiadającego piłkę próba ominięcia przeciwnika z pomocą dryblingu. Przy udanym dryblingu zawodnikowi drużyny przeciwnej rejestruje się nieudane odebranie piłki i na odwrót.

Odbiór

Aktywne działanie zawodnika, usiłującego odebrać piłkę zawodnikowi ją posiadającemu (przeciwnikowi w tej sytuacji zostaje zaliczona strata); przeciwdziałanie dryblowaniu przeciwnika również uznaje się za odbiór.

Drybling

Świadomy ruch zawodnika z piłką (przynajmniej trzy kontakty z piłką)

Nieudane przyjęcie piłki

Strata piłki bez starcia z przeciwnikiem, w wyniku nieudanej akcji..

Odzyskane piłki

Akcja piłkarza (przejęcie, przechwyt, wygrany pojedynek), która powoduje stratę piłki przez przeciwnika z dalszą możliwością prowadzenia szybkiego kontrataku.

Strata piłki

Akcja zawodnika (niedokładne podanie, przegrany pojedynek, itd.), która powoduje stratę piłki przez jego drużynę. Jeśli posiadanie piłki zakończy się faulem przeciwnika lub strzałem w światło bramki, to strata nie rejestruje się.

Tempo akcji w ataku

Liczba akcji konstruktywnych na minutę posiadania piłki.

Tempo dokładnych podań

Liczba dokładnych podań na minutę posiadania piłki

Indeks intensywności pojedynków

liczba pojedynków i przechwytych drużyny broniącej - na minutę posiadania piłki przez przeciwnika

xG

System do oceny jakości strzałów wykonanych przez gracza lub drużynę. Liczbę expected goals oblicza się na podstawie rodzaju strzału i strefy, z której został wykonany.