



PKO Bank Polski  
EKSTRAKLASA

KOLEJKA 36   14.07.20		
KONIEC MECZU		
KGHM ZAGŁĘBIE LUBIN	3 1	WISŁA KRAKÓW
STARZYŃSKI 33' ZIVEC 40' POREBA 57'		TURGEMAN 10'

## RAPORT STATYSTYCZNY



# STATS

# KGHM ZAGŁĘBIE LUBIN 3-1 WISŁA KRAKÓW

Informacje o meczu

## Linia czasu



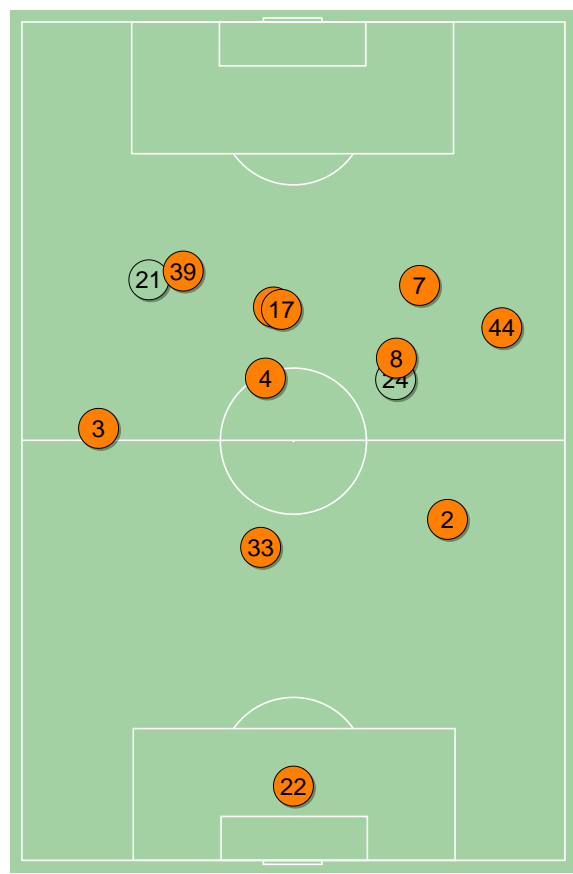
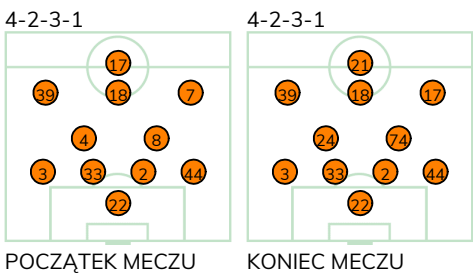
## Średnie pozycje piłkarzy

### KGHM Zagłębie Lubin

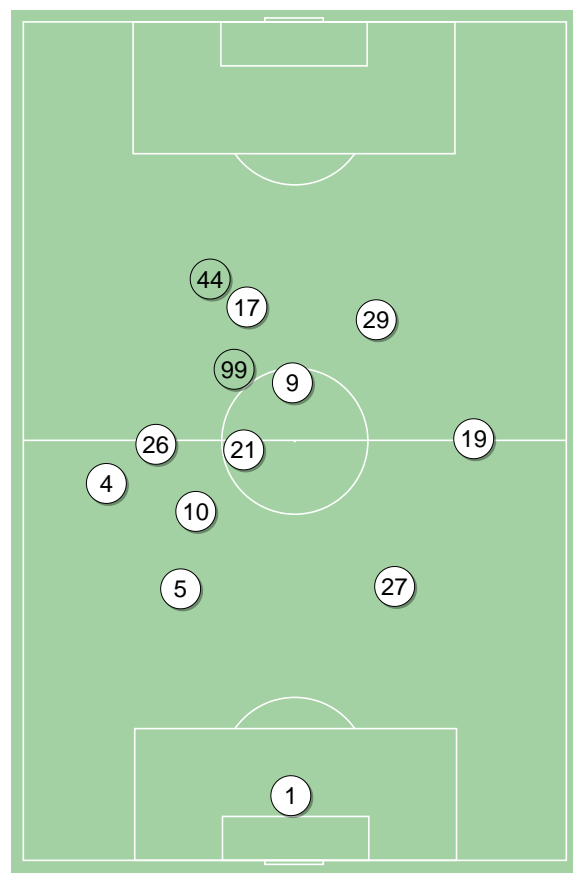
22	Bieszczad	
3	Balic	
33	Guldan	■
2	Kopacz	
44	Czerwiński	
4	Bashkirov	'89 ▼
8	Poreba	⊕ '85 ▼
39	Bohar	
18	Starzyński	⊕
7	Zivec	⊕ ■ '82 ▼
17	Szysz	
21	Bialek	'82 ▲
24	Tosik	'85 ▲
74	Kruk	'89 ▲

### Wisła Kraków

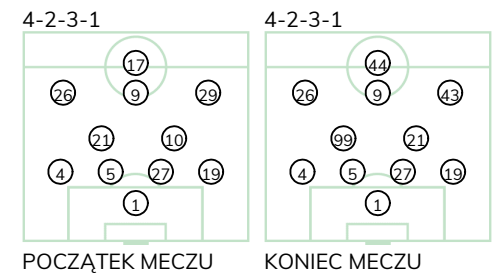
1	Lis	
4	Sadlok	
5	Klemenz	
27	Wasilewski	
19	Niepsuj	
21	Kuveljic	■
10	Basha	'46 ▼
26	Wojtkowski	■
9	Boguski	
29	Tupta	'83 ▼
17	Turgeman	⊕ '62 ▼
99	Pawłowski	'46 ▲
44	Buksa	'62 ▲
43	Szot	'83 ▲



KGHM Zagłębie Lubin ↑



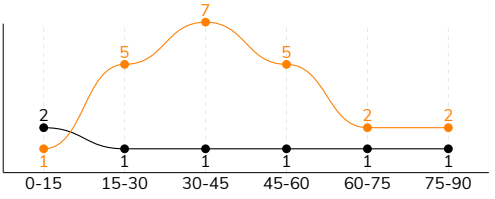
Wisła Kraków ↑



KGHM ZAGŁĘBIE LUBIN 3-1 WISŁA KRAKÓW

Główne statystyki

STRZAŁY / CELNE	22 / 9	7 / 4
1. połowa	13 / 4	4 / 3
2. połowa	9 / 5	3 / 1



Strzały niecelne	8	3
Strzały zablokowane	5	-
Strzały z pola karnego / celne	15 / 7	5 / 3
Średni dystans do bramki, m	17.9	15.3
Faule	17	5
Żółte / czerwone kartki	2 / 0	2 / 0
Spalone	1	2
Rzuty różne	6	2

Podania

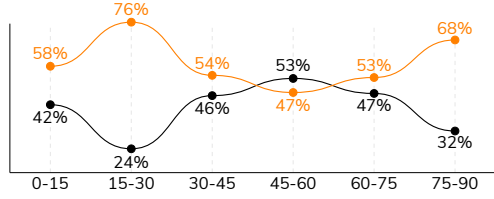
PODANIA / DOKŁADNE	581 / 498 86%	393 / 316 80%
1. połowa	303 / 269 89%	180 / 147 82%
2. połowa	278 / 229 82%	213 / 169 79%
Podanie kluczowe	21 / 13 62%	11 / 5 45%

Pojedyнки

POJEDYŃKI	152 / 73 48%	152 / 79 52%
1. połowa	70 / 27 39%	70 / 43 61%
2. połowa	82 / 46 56%	82 / 36 44%
Pojedyнки w powietrzu	50 / 28 56%	50 / 22 44%
Pojedyнки na ziemi	102 / 45 44%	102 / 57 56%
Dryblingi / udane	28 / 20 71%	24 / 18 75%
Odbiory / udane	29 / 11 38%	34 / 14 41%
Straty / na własnej połowie	62 / 19	71 / 15
Odzyskane piłki / na połowie przeciwnika	58 / 12	45 / 12

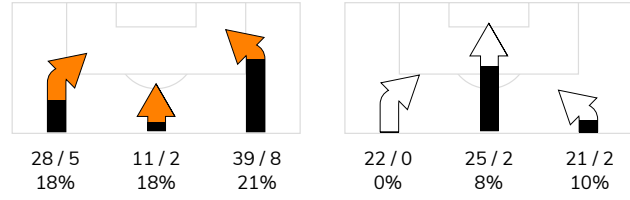
Posiadanie piłki

POSIADANIE PIŁKI	60%	40%
1. połowa	62%	38%
2. połowa	57%	43%

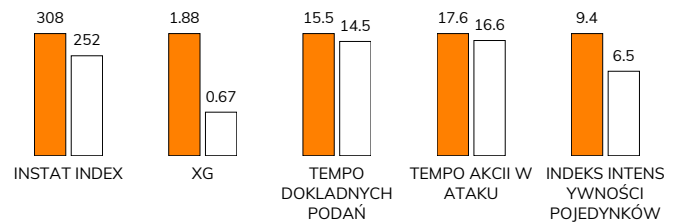


Ataki pozycyjne	64 / 12 19%	57 / 3 5%
Kontrataki	14 / 3 21%	11 / 1 9%
Ataki ze stałych fragmentów	10 / 6 60%	7 / 2 29%
Strzały z rzutów wolnych / celne	1 / 0 0%	-
Warianty rzutów wolnych	1 / 1 100%	5 / 2 40%
Rzuty różne	6 / 4 67%	2 / 0 0%
Rzuty karne / strzelone	-	-

STRONY ATAKU



Kluczowe indeksy występu



TOP-3 InStat Index

44 Czerwiński	408	1 Lis	313
7 Zivec	337	17 Turgeman	293
18 Starzyński	330	19 Niepsuj	275

TOP-3 Strzały / celne

7 Zivec	6 / 2 33%	17 Turgeman	2 / 2 100%
18 Starzyński	3 / 2 67%	19 Niepsuj	1 / 1 100%
39 Bohar	3 / 2 67%	29 Tupta	1 / 1 100%

TOP-3 Podania

33 Guldan	76 / 69 91%	4 Sadlok	69 / 56 81%
44 Czerwiński	71 / 58 82%	5 Klemenž	46 / 38 83%
2 Kopacz	61 / 53 87%	21 Kuveljic	35 / 29 83%

TOP-3 Podania kluczowe

44 Czerwiński	7 / 4 57%	19 Niepsuj	2 / 1 50%
17 Szysz	5 / 3 60%	29 Tupta	2 / 1 50%
7 Zivec	3 / 3 100%	26 Wojtkowski	1 / 1 100%

TOP-3 Pojedynki

3 Balic	20 / 14 70%	21 Kuveljic	19 / 13 68%
2 Kopacz	20 / 13 65%	26 Wojtkowski	19 / 10 53%
44 Czerwiński	14 / 10 71%	17 Turgeman	18 / 10 56%

TOP-3 Dryblingi

2 Kopacz	4 / 4 100%	17 Turgeman	7 / 6 86%
44 Czerwiński	4 / 4 100%	29 Tupta	6 / 3 50%
8 Poreba	3 / 3 100%	26 Wojtkowski	3 / 3 100%

# KGHM ZAGŁĘBIE LUBIN 3-1 WISŁA KRAKÓW

## Statystyki zawodników

### KGHM Zagłębie Lubin

	INSTA T INDEX	Minuty na boisku	Bramki / asysty	xG	Strzały / celne	Faule	Faulow any	Spalony	Podania / dokładne	Podanie kluczowe	Podania przyjęte	Pojedynki / wygrane	Pojedynki w powietrzu	Pojedynki na ziemi	Dryblingi / udane	Odbiory / udane	Stracone piłki	Odzyska ne piłki
22 Bieszczad	228	'95	-	-	-	-	-	-	25 / 20 80%	-	16	-	-	-	-	-	3	6
3 Balic	305	'95	-	0.57	5 / 1 20%	2	-	-	64 / 51 80%	-	53	20 / 14 70%	10 / 8 80%	10 / 6 60%	3 / 2 67%	6 / 3 50%	3	10
33 Guldán	317	'95	-	0.10	2 / 1 50%	2	-	-	76 / 69 91%	-	54	12 / 7 58%	8 / 6 75%	4 / 1 25%	-	2 / 0 0%	3	12
2 Kopacz	307	'95	-	0.02	1 / 0 0%	2	1	-	61 / 53 87%	-	46	20 / 13 65%	5 / 4 80%	15 / 9 60%	4 / 4 100%	3 / 1 33%	4	9
44 Czerwiński	408	'95	0 / 1	-	-	2	-	-	71 / 58 82%	7 / 4 57%	50	14 / 10 71%	6 / 4 67%	8 / 6 75%	4 / 4 100%	2 / 1 50%	9	9
4 Bashkirov	267	'90	-	0.03	1 / 0 0%	2	-	-	58 / 53 91%	1 / 0 0%	47	12 / 4 33%	4 / 2 50%	8 / 2 25%	-	5 / 2 40%	3	4
8 Poreba	329	'86	1 / 0	0.12	1 / 1 100%	1	2	-	56 / 52 93%	-	50	12 / 7 58%	2 / 0 0%	10 / 7 70%	3 / 3 100%	2 / 2 100%	3	1
39 Bohar	286	'95	-	0.34	3 / 2 67%	-	-	-	40 / 33 83%	3 / 2 67%	42	12 / 2 17%	1 / 0 0%	11 / 2 18%	5 / 2 40%	1 / 0 0%	10	1
18 Starzyński	330	'95	1 / 1	0.24	3 / 2 67%	1	-	1	59 / 49 83%	2 / 1 50%	55	13 / 1 8%	3 / 1 33%	10 / 0 0%	3 / 0 0%	2 / 0 0%	13	-
7 Zivec	337	'83	1 / 0	0.46	6 / 2 33%	1	-	-	37 / 31 84%	3 / 3 100%	46	16 / 5 31%	7 / 2 29%	9 / 3 33%	2 / 2 100%	4 / 1 25%	4	1
17 Szysz	271	'95	0 / 1	-	-	3	1	-	24 / 21 88%	5 / 3 60%	29	16 / 7 44%	3 / 0 0%	13 / 7 54%	3 / 2 67%	2 / 1 50%	5	4
21 Bialek	-	'11	-	-	-	1	1	-	3 / 2 67%	-	5	3 / 1 33%	-	3 / 1 33%	-	-	1	-
24 Tosik	-	'8	-	-	-	-	-	-	6 / 6 100%	-	5	-	-	-	-	-	-	-
74 Kruk	-	'4	-	-	-	-	-	-	1 / 0 0%	-	-	2 / 2 100%	1 / 1 100%	1 / 1 100%	1 / 1 100%	-	1	1

### Wisła Kraków

	INSTA T INDEX	Minuty na boisku	Bramki / asysty	xG	Strzały / celne	Faule	Faulow any	Spalony	Podania / dokładne	Podanie kluczowe	Podania przyjęte	Pojedynki / wygrane	Pojedynki w powietrzu	Pojedynki na ziemi	Dryblingi / udane	Odbiory / udane	Stracone piłki	Odzyska ne piłki
1 Lis	313	'95	-	-	-	-	-	-	36 / 28 78%	-	16	-	-	-	-	-	5	4
4 Sadlok	231	'95	-	-	-	-	1	-	69 / 56 81%	-	37	16 / 10 63%	7 / 5 71%	9 / 5 56%	2 / 2 100%	3 / 1 33%	6	8
5 Klemenz	232	'95	-	0.20	2 / 0 0%	-	-	-	46 / 38 83%	-	34	7 / 4 57%	4 / 1 25%	3 / 3 100%	-	1 / 1 100%	3	5
27 Wasilewski	262	'95	-	-	-	1	-	-	32 / 28 88%	-	24	8 / 6 75%	4 / 4 100%	4 / 2 50%	-	-	3	7
19 Niepsuj	275	'95	-	0.04	1 / 1 100%	-	1	-	32 / 25 78%	2 / 1 50%	20	13 / 9 69%	2 / 1 50%	11 / 8 73%	1 / 0 0%	5 / 4 80%	5	7
21 Kuveljic	254	'95	-	-	-	2	1	-	35 / 29 83%	-	27	19 / 13 68%	5 / 4 80%	14 / 9 64%	1 / 1 100%	6 / 3 50%	5	6
10 Basha	243	'47	-	-	-	-	1	-	16 / 14 88%	-	16	6 / 3 50%	-	6 / 3 50%	2 / 2 100%	2 / 0 0%	1	-
26 Wojtkowski	259	'95	-	0.05	1 / 0 0%	-	3	1	31 / 28 90%	1 / 1 100%	31	19 / 10 53%	7 / 3 43%	12 / 7 58%	3 / 3 100%	6 / 3 50%	6	3
9 Boguski	214	'95	-	-	-	-	1	-	27 / 18 67%	2 / 0 0%	28	11 / 3 27%	5 / 1 20%	6 / 2 33%	2 / 1 50%	1 / 0 0%	13	2
29 Tupta	268	'84	-	0.16	1 / 1 100%	-	2	-	20 / 16 80%	2 / 1 50%	28	18 / 6 33%	5 / 1 20%	13 / 5 38%	6 / 3 50%	1 / 0 0%	7	1
17 Turgeman	293	'63	1 / 0	0.22	2 / 2 100%	2	3	-	15 / 14 93%	1 / 1 100%	23	18 / 10 56%	4 / 1 25%	14 / 9 64%	7 / 6 86%	3 / 1 33%	5	-
99 Pawłowski	237	'48	-	-	-	-	2	-	24 / 16 67%	1 / 0 0%	16	6 / 3 50%	1 / 0 0%	5 / 3 60%	-	3 / 1 33%	3	2
44 Buksa	205	'31	-	-	-	-	1	1	6 / 4 67%	1 / 0 0%	11	6 / 0 0%	4 / 0 0%	2 / 0 0%	-	2 / 0 0%	7	-
43 Szot	235	'11	-	-	-	-	-	-	4 / 2 50%	1 / 1 100%	5	5 / 2 40%	2 / 1 50%	3 / 1 33%	-	1 / 0 0%	2	-



## Terminy

**Atak**

Posiadanie piłki przez jedną drużynę z przejściem na połowę przeciwnika.

**Kontratak**

Atak z gry, który rozwija się bezpośrednio po przejęciu piłki od przeciwnika. Kontratak trwa nie więcej niż 30 sekund. Prędkość ruchu do bramki przeciwnika przy tym ataku wynosi nie mniej niż 2,6 m/s.

**Atak pozycyjny**

Atak z gry lub ze stałych fragmentów (wyrzut z autu, rzut wolny). Pozycyjny atak trwa więcej niż 30 sekund lub prędkość ruchu drużyny do bramki przeciwnika jest mniejsza niż 2,6 m/s.

**Atak po rzucie wolnym lub wyrzucie z autu**

Atak po rozegraniu rzutu różnego, rzutu wolnego lub wyrzutu z autu, przy którym pierwszym lub drugim zagranieniem jest strzał na bramkę lub dośrodkowanie w pole karne.

**Atak po rzucie różnym**

Akcje drużyny po rozegraniu rzutu różnego aż do straty piłki lub oddalenia piłki przez drużynę przeciwnika do strefy centralnej.

**Strzał**

Skierowanie piłki do bramki przeciwnika mającej na celu strzelenie bramki. Rejestrowane są strzały celne (w światło bramki), niecelne (w tym strzały w słupek i w poprzeczkę), a także strzały zablokowane przez przeciwnika.

**Podanie kluczowe**

Podanie do partnera, który jest w sytuacji bramkowej (1 na 1, pusta bramka itd.); podanie do zawodnika, które stwarza realną szansę na zdobycie bramki; podanie które 'odcina' linię obrony w fazie ataku.

**Pojedynek**

Wszystkie rodzaje pojedynków na boisku. To sumaryczny wskaźnik, zawierający walkę o niekontrolowaną przez nikogo piłkę, pojedynki w powietrzu, dryblingi, odbiory oraz straty, spowodowane odbiorami przeciwnika.

**Pojedynek w powietrzu**

Walka o piłkę, która znajduje się powyżej poziomu ramion..

**Dryblowanie**

Aktywna akcja piłkarza, posiadającego piłkę próba ominięcia przeciwnika z pomocą dryblingu. Przy udanym dryblingu zawodnikowi drużyny przeciwnej rejestruje się nieudane odebranie piłki i na odwrót.

**Odbiór**

Aktywne działanie zawodnika, usiłującego odebrać piłkę zawodnikowi ją posiadającemu (przeciwnikowi w tej sytuacji zostaje zaliczona strata); przeciwdziałanie dryblowaniu przeciwnika również uznaje się za odbiór.

**Drybling**

Świadomy ruch zawodnika z piłką (przynajmniej trzy kontakty z piłką)

**Nieudane przyjęcie piłki**

Strata piłki bez starcia z przeciwnikiem, w wyniku nieudanej akcji..

**Odzyskane piłki**

Akcja piłkarza (przejęcie, przechwyt, wygrany pojedynek), która powoduje stratę piłki przez przeciwnika z dalszą możliwością prowadzenia szybkiego kontrataku.

**Strata piłki**

Akcja zawodnika (niedokładne podanie, przegrany pojedynek, itd.), która powoduje stratę piłki przez jego drużynę. Jeśli posiadanie piłki zakończy się faulem przeciwnika lub strzałem w światło bramki, to strata nie rejestruje się.

**Tempo akcji w ataku**

Liczba akcji konstruktywnych na minutę posiadania piłki.

**Tempo dokładnych podań**

Liczba dokładnych podań na minutę posiadania piłki

**Indeks intensywności pojedynków**

liczba pojedynków i przechwytyw drużyny broniącej - na minutę posiadania piłki przez przeciwnika

**xG**

System do oceny jakości strzałów wykonanych przez gracza lub drużynę. Liczbę expected goals oblicza się na podstawie rodzaju strzału i strefy, z której został wykonany.