



PKO Bank Polski
EKSTRAKLASA

KOLEJKA 22 16.02.20		
KONIEC MECZU		
KGHM ZAGŁĘBIE LUBIN	0 1	WISŁA KRAKÓW
		SAVICEVIC 65'

RAPORT STATYSTYCZNY



STATS

KGHM ZAGŁĘBIE LUBIN 0-1 WISŁA KRAKÓW

Informacje o meczu

Linia czasu



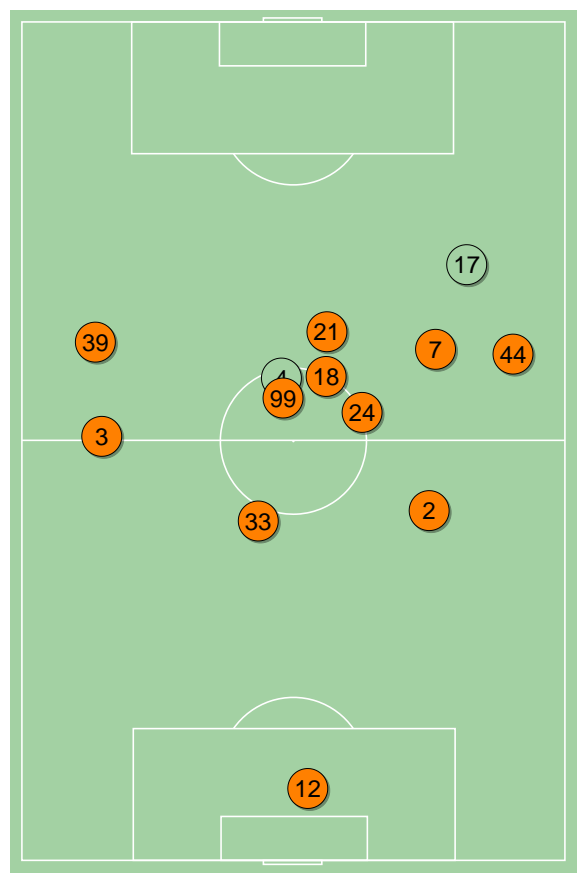
Średnie pozycje piłkarzy

KGHM Zagłębie Lubin

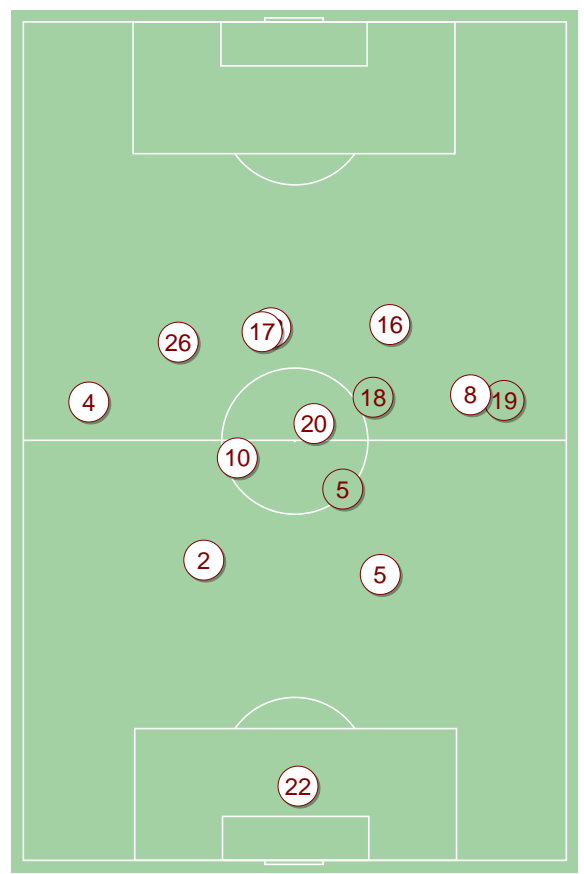
12	Forenc	
3	Balic	
33	Guldan	
2	Kopacz	
44	Czerwiński	
99	Slisz	
24	Tosik	'75 ▼
39	Bohar	
18	Starzyński	
7	Zivec	'75 ▼
21	Bialek	
4	Tajti	'75 ▲
17	Szysz	'75 ▲

Wisła Kraków

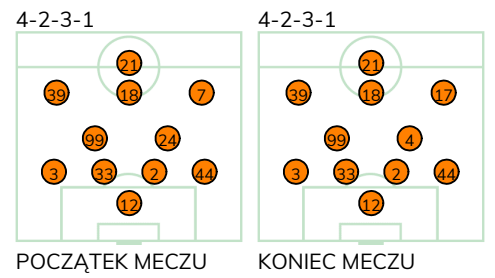
22	Buchalik	
4	Sadlok	
2	Janicki	
5	Klemenz	
8	Burliga	'46 ▼
10	Basha	
20	Zhukov	
26	Wojtkowski	
28	Savicevic	'76 ▼
16	Błaszczkowski	
17	Turgeman	'82 ▼
19	Niepsuj	'46 ▲
5	Kuveljic	'76 ▲
18	Buksa	'82 ▲



KGHM Zagłębie Lubin ↑

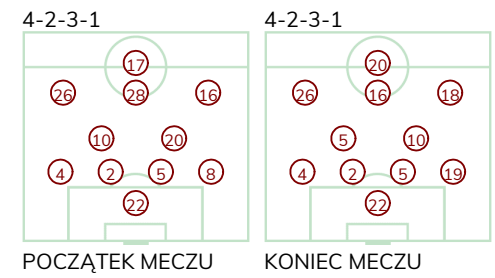


Wisła Kraków ↑



POCZĄTEK MECZU

KONIEC MECZU



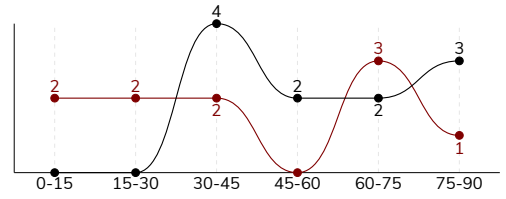
POCZĄTEK MECZU

KONIEC MECZU

KGHM ZAGŁĘBIE LUBIN 0-1 WISŁA KRAKÓW

Główne statystyki

STRZAŁY / CELNE	11 / 1	10 / 2
1 połowa	4 / 0	6 / 1
2 połowa	7 / 1	4 / 1



Strzały niecelne	5	3
Strzały przejęte	5	5
Strzały z pola karnego / celne	5 / 0	4 / 2
Średni dystans do bramki, m	19.7	21.1
Faule	14	22
Żółte / czerwone kartki	-	2 / 0
Spalone	-	3
Rzuty różne	7	7

Podania

PODANIA / DOKŁADNE	452 / 363 80%	454 / 362 80%
1 połowa	227 / 181 80%	279 / 235 84%
2 połowa	225 / 182 81%	175 / 127 73%
Podanie kluczowe	7 / 3 43%	9 / 3 33%

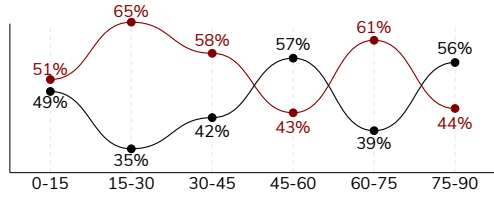
Pojedynki

POJEDYNKI	169 / 84 50%	169 / 85 50%
1 połowa	76 / 40 53%	76 / 36 47%
2 połowa	93 / 44 47%	93 / 49 53%
Pojedynki w powietrzu	61 / 31 51%	61 / 30 49%
Pojedynki na ziemi	108 / 53 49%	108 / 55 51%
Zwody / udane	18 / 10 56%	19 / 10 53%
Odbiory / udane	28 / 18 64%	25 / 15 60%
Straty / na własnej połowie	77 / 20	78 / 18
Nabycie piłki / na połowie przeciwnika	58 / 10	51 / 10

Posiadanie piłki

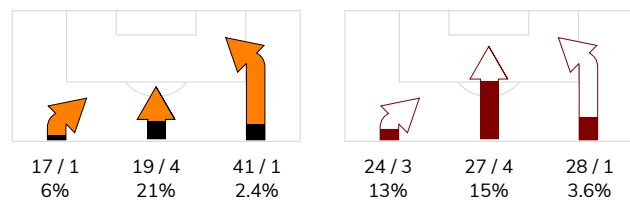
Statystyki drużyn

POSIADANIE PIŁKI	46%	54%
1 połowa	42%	58%
2 połowa	50%	50%

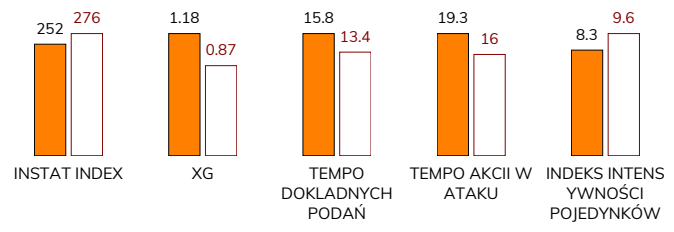


Ataki pozycyjne	61 / 6 10%	67 / 8 12%
Kontrataki	16 / 0 0%	12 / 0 0%
Stały fragment w ataku	12 / 4 33%	11 / 2 18%
Strzał z rzutu wolnego / celne	-	-
Warianty stałych fragmentów gry	3 / 1 33%	4 / 1 25%
Kombinacyjne rzuty różne	7 / 2 29%	7 / 1 14%
Rzuty karne / strzelone	-	-

STRONY ATAKU



Kluczowe indeksy występu



TOP-3 InStat Index

33 Guldán	314	4 Sadlok	361
99 Slisz	298	2 Janicki	320
2 Kopacz	270	16 Błaszczkowski	298

TOP-3 Strzały / celne

33 Guldán	2 / 1 50%	17 Turgeman	2 / 1 50%
7 Zivec	4 / 0 0%	28 Savicevic	2 / 1 50%
3 Balic	1 / 0 0%	4 Sadlok	3 / 0 0%

TOP-3 Podania

44 Czerwiński	62 / 49 79%	4 Sadlok	65 / 52 80%
2 Kopacz	53 / 46 87%	10 Basha	50 / 45 90%
33 Guldán	52 / 46 88%	2 Janicki	43 / 36 84%

TOP-3 Podania kluczowe

21 Bialek	2 / 1 50%	16 Błaszczkowski	4 / 2 50%
33 Guldán	1 / 1 100%	4 Sadlok	1 / 1 100%
7 Zivec	1 / 1 100%	28 Savicevic	2 / 0 0%

TOP-3 Pojedynki

99 Slisz	19 / 14 74%	4 Sadlok	18 / 13 72%
33 Guldán	15 / 11 73%	2 Janicki	11 / 11 100%
21 Bialek	26 / 9 35%	10 Basha	18 / 10 56%

TOP-3 Zwody

7 Zivec	5 / 4 80%	16 Błaszczkowski	5 / 4 80%
44 Czerwiński	4 / 2 50%	4 Sadlok	3 / 2 67%
99 Slisz	2 / 1 50%	10 Basha	2 / 2 100%

KGHM ZAGŁĘBIE LUBIN 0-1 WISŁA KRAKÓW

Statystyka zawodników

KGHM Zagłębie Lubin

	INSTA T INDEX	Minuty na boisku	Bramki / asysty	xG	Strzały / celne	Faule	Faulow any	Spalony	Podania / dokładne	Podanie kluczowe	Podania przyjęte	Pojedyunki / wygrane	Pojedyunki w powietrzu	Pojedyunki na ziemi	Zwody / udane	Odbiory / udane	Strata piłki	Nabycie piłki
12 Forenc	245	'97	-	-	-	-	-	-	21 / 19 90%	-	7	-	-	-	-	-	2	6
3 Balic	252	'97	-	0.02	1 / 0 0%	2	-	-	48 / 36 75%	-	33	12 / 9 75%	7 / 6 86%	5 / 3 60%	-	2 / 1 50%	7	7
33 Guldán	314	'97	-	0.41	2 / 1 50%	2	1	-	52 / 46 88%	1 / 1 100%	35	15 / 11 73%	6 / 4 67%	9 / 7 78%	-	4 / 4 100%	7	11
2 Kopacz	270	'97	-	0.02	1 / 0 0%	-	1	-	53 / 46 87%	-	34	9 / 8 89%	5 / 4 80%	4 / 4 100%	1 / 1 100%	-	4	7
44 Czerwiński	270	'97	-	-	-	2	4	-	62 / 49 79%	1 / 0 0%	44	15 / 7 47%	2 / 1 50%	13 / 6 46%	4 / 2 50%	3 / 3 100%	6	8
99 Slisz	298	'97	-	-	-	-	5	-	52 / 45 87%	-	39	19 / 14 74%	9 / 7 78%	10 / 7 70%	2 / 1 50%	3 / 1 33%	5	5
24 Tosik	247	'76	-	0.02	1 / 0 0%	2	3	-	40 / 34 85%	-	29	20 / 9 45%	5 / 3 60%	15 / 6 40%	2 / 1 50%	4 / 1 25%	4	5
39 Bohar	221	'97	-	0.02	1 / 0 0%	-	-	-	21 / 17 81%	-	23	11 / 1 9%	3 / 0 0%	8 / 1 13%	1 / 0 0%	3 / 1 33%	7	1
18 Starzyński	239	'97	-	-	-	1	2	-	41 / 30 73%	1 / 0 0%	36	10 / 3 30%	3 / 0 0%	7 / 3 43%	2 / 1 50%	2 / 2 100%	9	2
7 Zivec	254	'76	-	0.39	4 / 0 0%	1	2	-	28 / 21 75%	1 / 1 100%	31	19 / 8 42%	3 / 1 33%	16 / 7 44%	5 / 4 80%	4 / 2 50%	7	3
21 Bialek	218	'97	-	0.30	1 / 0 0%	2	3	-	14 / 7 50%	2 / 1 50%	31	26 / 9 35%	15 / 5 33%	11 / 4 36%	-	-	10	3
4 Tajti	225	'20	-	-	-	-	-	-	15 / 10 67%	1 / 0 0%	15	8 / 4 50%	2 / 0 0%	6 / 4 67%	-	3 / 3 100%	5	-
17 Szysz	221	'20	-	-	-	2	-	-	5 / 3 60%	-	6	5 / 1 20%	1 / 0 0%	4 / 1 25%	1 / 0 0%	-	4	-

Wisła Kraków

	INSTA T INDEX	Minuty na boisku	Bramki / asysty	xG	Strzały / celne	Faule	Faulow any	Spalony	Podania / dokładne	Podanie kluczowe	Podania przyjęte	Pojedyunki / wygrane	Pojedyunki w powietrzu	Pojedyunki na ziemi	Zwody / udane	Odbiory / udane	Strata piłki	Nabycie piłki
22 Buchalik	277	'97	-	-	-	-	-	-	26 / 20 77%	-	11	-	-	-	-	-	3	1
4 Sadlok	361	'97	0 / 1	0.05	3 / 0 0%	2	1	-	65 / 52 80%	1 / 1 100%	39	18 / 13 72%	5 / 4 80%	13 / 9 69%	3 / 2 67%	2 / 1 50%	7	3
2 Janicki	320	'97	-	-	-	1	1	-	43 / 36 84%	-	29	11 / 11 100%	5 / 5 100%	6 / 6 100%	-	2 / 2 100%	3	8
5 Klemenz	276	'97	-	-	-	2	1	-	42 / 33 79%	-	30	13 / 7 54%	9 / 4 44%	4 / 3 75%	-	-	4	9
8 Burliga	262	'48	-	-	-	1	-	1	17 / 15 88%	-	14	7 / 2 29%	2 / 0 0%	5 / 2 40%	-	1 / 1 100%	6	3
10 Basha	258	'97	-	0.03	1 / 0 0%	1	1	-	50 / 45 90%	-	40	18 / 10 56%	4 / 1 25%	14 / 9 64%	2 / 2 100%	7 / 4 57%	5	6
20 Zhukov	250	'97	-	0.08	2 / 0 0%	4	2	-	44 / 35 80%	1 / 0 0%	37	16 / 6 38%	6 / 2 33%	10 / 4 40%	-	5 / 2 40%	2	8
26 Wojtkowski	243	'97	-	-	-	4	3	-	38 / 31 82%	1 / 0 0%	31	16 / 5 31%	2 / 1 50%	14 / 4 29%	2 / 0 0%	2 / 1 50%	10	5
28 Savicevic	280	'77	1 / 0	0.34	2 / 1 50%	3	1	-	35 / 25 71%	2 / 0 0%	45	22 / 9 41%	8 / 3 38%	14 / 6 43%	2 / 1 50%	3 / 2 67%	13	-
16 Błaszczkowski	298	'97	-	-	-	-	1	-	43 / 32 74%	4 / 2 50%	35	16 / 9 56%	1 / 0 0%	15 / 9 60%	5 / 4 80%	2 / 2 100%	9	2
17 Turgeman	241	'84	-	0.37	2 / 1 50%	3	1	1	21 / 17 81%	-	30	11 / 1 9%	5 / 1 20%	6 / 0 0%	1 / 0 0%	1 / 0 0%	8	1
19 Niepsuj	261	'49	-	-	-	-	2	-	22 / 15 68%	-	12	9 / 6 67%	3 / 3 100%	6 / 3 50%	3 / 1 33%	-	5	3
5 Kuveljic	261	'19	-	-	-	1	-	-	6 / 4 67%	-	6	9 / 6 67%	9 / 6 67%	-	-	-	2	2
18 Buksa	-	'13	-	-	-	-	-	1	2 / 2 100%	-	3	3 / 0 0%	2 / 0 0%	1 / 0 0%	1 / 0 0%	-	1	-

Terminy

Atak

To posiadanie piłki przez jedną drużynę z przejściem na połowę przeciwnika.

Szybki atak (kontratak)

atak z gry, który rozwija się bezpośrednio po przejęciu piłki od przeciwnika. Szybki atak trwa nie więcej niż 30 sekund. Prędkość ruchu do bramki przeciwnika przy tym ataku wynosi nie mniej niż 2,6 m/s.

Atak pozycyjny

Atak z gry lub stałych fragmentów (aut, rzut wolny). Pozycyjny atak trwa więcej niż 30s lub prędkość ruchu drużyny do bramki przeciwnika jest mniejsza niż 2,6 m/s.

Atak z rzutu wolnego lub autu.

Atak po rozegraniu rzutu wolnego lub autu, przy którym pierwszym lub drugim działaniem jest strzał na bramkę, lub podanie w pole karne przeciwnika.

Atak z rzutu różnego.

Akcje drużyny po rozegraniu rzutu różnego aż do końca posiadania piłki lub oddalenia piłki przez drużynę przeciwnika do strefy centralnej.

Strzał

Skierowanie piłki do bramki przeciwnika mającej na względzie strzelenie bramki. Rejestrowane są strzały celne (w światło bramki), niecelne (w tym strzały w słupek i w poprzeczkę), a także strzały przejęte przez przeciwnika.

Podanie kluczowe

Podanie do partnera, który jest w sytuacji bramkowej (1 na 1, pusta bramka itd.); podanie do zawodnika, które stwarza realną szansę na zdobycie bramki; podanie które 'odcina' linię obrony w fazie ataku.

Pojedynki

Wszystkie rodzaje walki o piłkę piłkarzy na boisku. Pojedynki nie są rejestrowane dodatkowo, jest to sumaryczny wskaźnik, zawiera walkę o piłkę w neutralnym położeniu zarówno na ziemi jak i w powietrzu, dryblingi, odebrania piłki oraz utraty piłki przy odbiorach przeciwnika

Pojedynki w powietrzu

Walka o piłkę, która znajduje się powyżej poziomu ramion.

Dryblowanie

Aktywna akcja piłkarza, posiadającego piłkę próba ominięcia przeciwnika z pomocą dryblingu. Przy udanym dryblingu zawodnikowi drużyny przeciwnej rejestruje się nieudane odebranie piłki i na odwrót.

Odbiory

Aktywne działanie zawodnika, usiłującego odebrać piłkę zawodnikowi posiadającemu ją (przeciwnikowi rejestruje się stratę piłki poprzez odebranie); odebranie to także przeszkadzanie w dryblowaniu przeciwnikowi.

Posiadanie piłki

Ruch zawodnika z piłką (mniej niż 3 dotknięcia piłki).

Nieudane przyjęcie piłki (nieudana kontrola nad piłką)

Strata piłki bez jakiegokolwiek walki z przeciwnikiem, spowodowana przez techniczne błędy rywala.

Nabycie piłki

Akcja piłkarza (przejęcie, przechwyt, wygrany pojedynek), która powoduje stratę piłki przez przeciwnika z dalszą możliwością prowadzenia szybkiego ataku.

Strata piłki

Akcja zawodnika (nieudane podanie, przegrany pojedynek, itd.), która powoduje stratę piłki przez jego drużynę. Jeśli posiadanie piłki zakończy się faulem przeciwnika lub strzałem w światło bramki, to strata nie rejestruje się.

Tempo akcji w ataku

Liczba akcji skierowanych na atak w momencie posiadania piłki.

Tempo dokładnych podań

Liczba dokładnych podań w momencie posiadania piłki

Indeks intensywności pojedynków

liczba pojedynków i przechwytych drużyny broniącej- na minutę -w czasie posiadania piłki przez przeciwnika

xG

System do oceny jakości strzałów wykonanych przez gracza lub drużynę. Liczbę expected goals oblicza się na podstawie rodzaju strzału i strefy, z której został wykonany.