



PKO Bank Polski  
EKSTRAKLASA

KOLEJKA 26   21.04.21		
KONIEC MECZU		
<b>KGHM ZAGŁĘBIE LUBIN</b>	<b>4 1</b>	<b>WISŁA KRAKÓW</b>
PODLINSKI 35' SZYSZ 71' STARZYŃSKI 73' MRAZ 86'		BALIC 16' (SAM.)

## RAPORT STATYSTYCZNY



STATS

KGHM ZAGŁĘBIE LUBIN 4-1 WISŁA KRAKÓW

Informacje o meczu

Linia czasu



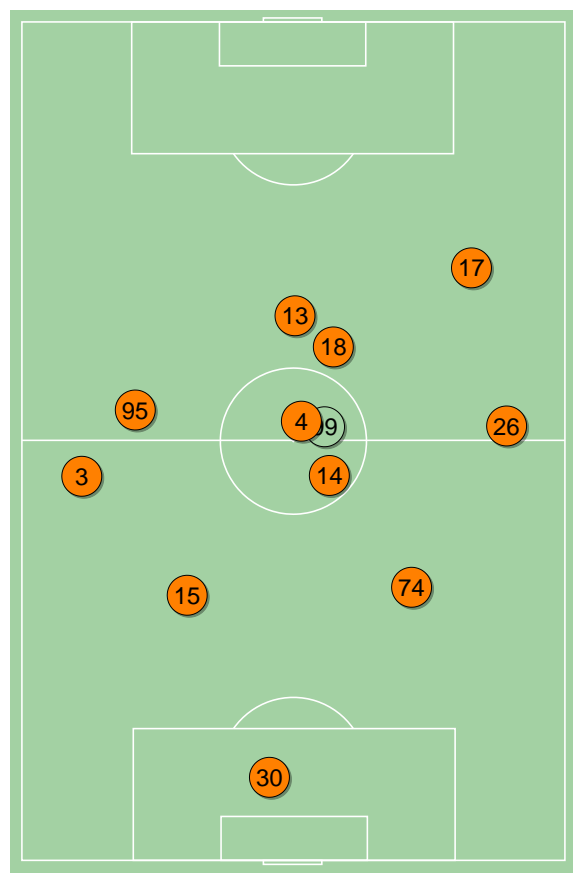
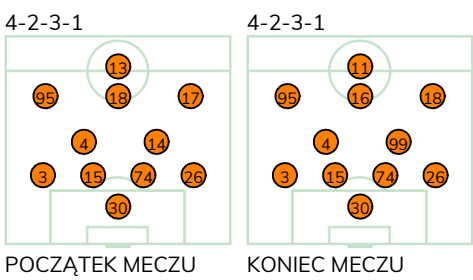
Średnie pozycje piłkarzy

KGHM Zagłębie Lubin

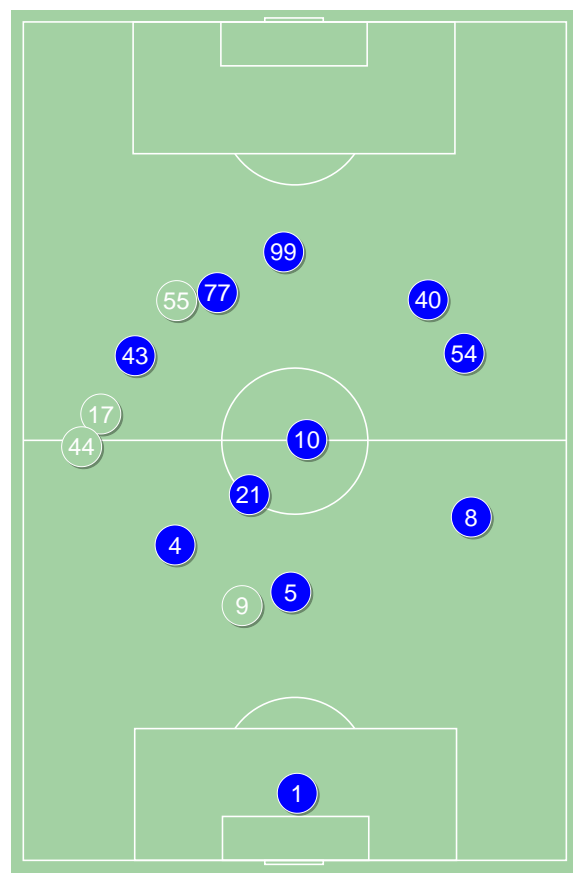
30	Hładun	
3	Balic	⊕
15	Crnemarkovic	
74	Kruk	
26	Chodyna	
4	Olegovich Bashkirov	
14	Żubrowski	■ '60 ▼
95	Drazic	■
18	Starzyński	⊕
17	Szysz	⊕ '89 ▼
13	Podlinski	⊕ '85 ▼
99	Lakomy	'60 ▲
11	Mraz	⊕ '85 ▲
16	Ratajczyk	'89 ▲

Wisła Kraków

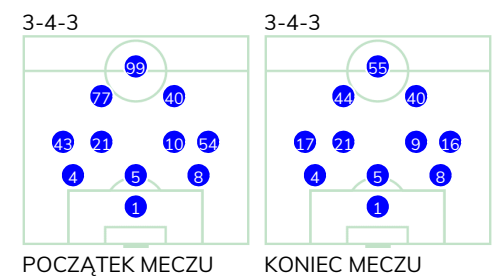
1	Lis	
4	Sadlok	
5	Kone	
8	Burliga	
43	Szota	'46 ▼
21	Kuveljic	■
10	Zhukov	■ '85 ▼
54	Starzynski	'89 ▼
77	Savic	'79 ▼
40	Yeboah	
99	Brown Forbes	■ '79 ▼
17	Szota	'46 ▲
44	Buksa	■ '79 ▲
55	Medved	'79 ▲
9	Boguski	'85 ▲
16	Błaszczkowski	'89 ▲



KGHM Zagłębie Lubin ↑



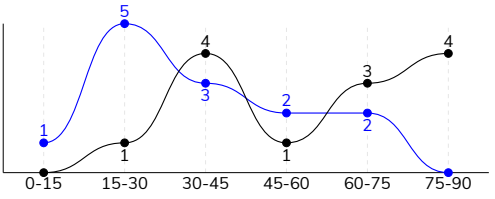
Wisła Kraków ↑



KGHM ZAGŁĘBIE LUBIN 4-1 WISŁA KRAKÓW

Główne statystyki

STRZAŁY / CELNE	13 / 8	13 / 4
1. połowa	5 / 3	9 / 3
2. połowa	8 / 5	4 / 1



Strzały niecelne	5	4
Strzały zablokowane	-	5
Strzały z pola karnego / celne	9 / 6	5 / 1
Średni dystans do bramki, m	17.3	20.4
Faule	11	21
Żółte / czerwone kartki	2 / 0	4 / 0
Spalone	2	1
Rzuty różne	1	8

Podania

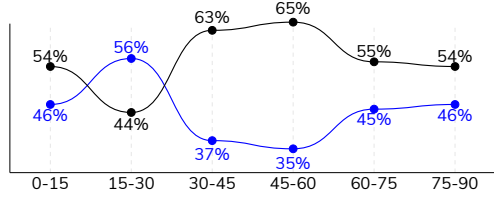
PODANIA / DOKŁADNE	449 / 377 84%	336 / 251 75%
1. połowa	227 / 187 82%	167 / 124 74%
2. połowa	222 / 190 86%	169 / 127 75%
Podanie kluczowe	9 / 7 78%	9 / 6 67%

Pojedynki

POJEDYNKI	182 / 94 52%	182 / 88 48%
1. połowa	87 / 51 59%	87 / 36 41%
2. połowa	95 / 43 45%	95 / 52 55%
Pojedynki w powietrzu	58 / 33 57%	58 / 25 43%
Pojedynki na ziemi	124 / 61 49%	124 / 63 51%
Dryblingi / udane	24 / 13 54%	19 / 11 58%
Odbiory / udane	30 / 19 63%	32 / 19 59%
Straty / na własnej połowie	68 / 13	73 / 12
Odzyskane piłki / na połowie przeciwnika	52 / 11	48 / 11

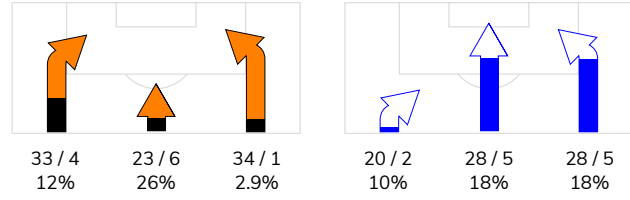
Posiadanie piłki

POSIADANIE PIŁKI	56%	44%
1. połowa	55%	45%
2. połowa	58%	42%

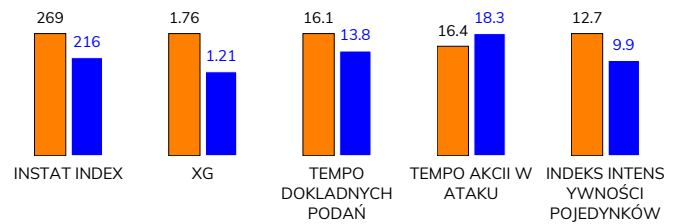


Ataki pozycyjne	74 / 6 8%	62 / 7 11%
Kontrataki	16 / 5 31%	14 / 5 36%
Ataki ze stałych fragmentów	7 / 1 14%	15 / 2 13%
Strzały z rzutów wolnych / celne	1 / 1 100%	-
Warianty rzutów wolnych	4 / 0 0%	4 / 1 25%
Rzuty różne	1 / 0 0%	8 / 1 13%
Rzuty karne / strzelone	-	-

STRONY ATAKU



Kluczowe indeksy występu



TOP-3 InStat Index

17 Szysz	311	4 Sadlok	270
26 Chodyna	309	21 Kuveljic	240
74 Kruk	308	40 Yeboah	238

TOP-3 Strzały / celne

26 Chodyna	3 / 2 67%	54 Starzynski	2 / 2 100%
95 Drazic	3 / 1 33%	40 Yeboah	3 / 1 33%
17 Szysz	2 / 1 50%	21 Kuveljic	2 / 1 50%

TOP-3 Podania

26 Chodyna	70 / 60 86%	8 Burliga	45 / 37 82%
74 Kruk	56 / 52 93%	4 Sadlok	36 / 24 67%
4 Olegovich Bashkirov	45 / 38 84%	40 Yeboah	35 / 24 69%

TOP-3 Podania kluczowe

4 Olegovich Bashkirov	3 / 2 67%	77 Savic	6 / 4 67%
95 Drazic	2 / 2 100%	40 Yeboah	2 / 1 50%
18 Starzyński	2 / 2 100%	4 Sadlok	1 / 1 100%

TOP-3 Pojedynki

13 Podlinski	26 / 12 46%	4 Sadlok	21 / 15 71%
15 Crnomarkovic	15 / 12 80%	5 Kone	19 / 10 53%
14 Żubrowski	22 / 10 45%	54 Starzynski	14 / 10 71%

TOP-3 Dryblingi

17 Szysz	9 / 5 56%	77 Savic	5 / 4 80%
18 Starzyński	4 / 3 75%	40 Yeboah	3 / 2 67%
95 Drazic	4 / 1 25%	10 Zhukov	2 / 2 100%

**KGHM ZAGŁĘBIE LUBIN 4-1 WISŁA KRAKÓW**

Statystyki zawodników

**KGHM Zagłębie Lubin**

	INSTA T INDEX	Minuty na boisku	Bramki / asysty	xG	Strzały / celne	Faule	Faulow any	Spalony	Podania / dokładne	Podanie kluczowe	Podania przyjęte	Pojedynki / wygrane	Pojedynki w powietrzu	Pojedynki na ziemi	Dryblingi / udane	Odbiory / udane	Stracone piłki	Odzyska ne piłki
30 Hładun	239	'96	-	-	-	-	-	-	28 / 26 93%	-	9	1 / 1 100%	-	1 / 1 100%	-	1 / 1 100%	-	4
3 Balic	228	'96	0 / 1	-	-	-	2	-	39 / 31 79%	-	24	13 / 7 54%	7 / 3 43%	6 / 4 67%	-	2 / 2 100%	7	3
15 Crnomarkovic	289	'96	-	-	-	3	1	-	44 / 38 86%	-	34	15 / 12 80%	6 / 4 67%	9 / 8 89%	-	2 / 2 100%	5	10
74 Kruk	308	'96	-	-	-	-	1	-	56 / 52 93%	-	47	10 / 10 100%	3 / 3 100%	7 / 7 100%	-	5 / 5 100%	4	8
26 Chodyna	309	'96	-	0.18	3 / 2 67%	-	1	-	70 / 60 86%	2 / 1 50%	49	16 / 9 56%	2 / 2 100%	14 / 7 50%	3 / 1 33%	3 / 2 67%	7	4
4 Olegovich Bashkir	241	'96	-	0.30	1 / 1 100%	2	1	-	45 / 38 84%	3 / 2 67%	32	12 / 4 33%	4 / 2 50%	8 / 2 25%	-	2 / 1 50%	5	7
14 Żubrowski	246	'63	-	-	-	3	-	-	36 / 31 86%	-	25	22 / 10 45%	7 / 5 71%	15 / 5 33%	-	6 / 1 17%	3	3
95 Drazic	280	'96	0 / 1	0.59	3 / 1 33%	1	1	-	28 / 23 82%	2 / 2 100%	31	20 / 8 40%	4 / 3 75%	16 / 5 31%	4 / 1 25%	4 / 2 50%	6	1
18 Starzyński	307	'96	1 / 0	0.07	1 / 1 100%	-	2	-	39 / 28 72%	2 / 2 100%	41	17 / 7 41%	5 / 2 40%	12 / 5 42%	4 / 3 75%	3 / 2 67%	9	4
17 Szysz	311	'92	1 / 0	0.34	2 / 1 50%	-	2	1	32 / 27 84%	-	36	21 / 10 48%	4 / 2 50%	17 / 8 47%	9 / 5 56%	1 / 0 0%	7	3
13 Podlinski	256	'87	1 / 0	0.02	1 / 1 100%	2	8	-	17 / 12 71%	-	33	26 / 12 46%	15 / 6 40%	11 / 6 55%	1 / 1 100%	1 / 1 100%	12	2
99 Lakomy	232	'33	-	0.01	1 / 0 0%	-	-	-	13 / 10 77%	-	12	4 / 1 25%	-	4 / 1 25%	2 / 1 50%	-	2	2
11 Mraz	254	'8	1 / 0	0.25	1 / 1 100%	-	-	-	2 / 1 50%	-	4	3 / 1 33%	1 / 1 100%	2 / 0 0%	-	-	1	-
16 Ratajczyk	-	'4	-	-	-	-	1	1	-	-	-	2 / 2 100%	-	2 / 2 100%	1 / 1 100%	-	-	1

**Wisła Kraków**

	INSTA T INDEX	Minuty na boisku	Bramki / asysty	xG	Strzały / celne	Faule	Faulow any	Spalony	Podania / dokładne	Podanie kluczowe	Podania przyjęte	Pojedynki / wygrane	Pojedynki w powietrzu	Pojedynki na ziemi	Dryblingi / udane	Odbiory / udane	Stracone piłki	Odzyska ne piłki
1 Lis	145	'96	-	-	-	-	-	-	28 / 24 86%	-	13	1 / 1 100%	1 / 1 100%	-	-	-	2	4
4 Sadlok	270	'96	-	-	-	3	-	-	36 / 24 67%	1 / 1 100%	19	21 / 15 71%	3 / 1 33%	18 / 14 78%	-	8 / 7 88%	8	8
5 Kone	213	'96	-	0.19	1 / 0 0%	3	1	-	27 / 22 81%	-	15	19 / 10 53%	13 / 7 54%	6 / 3 50%	-	2 / 1 50%	4	9
8 Burliga	212	'96	-	-	-	5	-	-	45 / 37 82%	-	18	12 / 5 42%	5 / 2 40%	7 / 3 43%	-	3 / 1 33%	4	4
43 Szot	211	'48	-	0.09	1 / 0 0%	-	-	-	12 / 10 83%	-	7	3 / 0 0%	1 / 0 0%	2 / 0 0%	1 / 0 0%	1 / 0 0%	2	1
21 Kuveljic	240	'96	-	0.12	2 / 1 50%	3	1	-	26 / 22 85%	-	10	15 / 9 60%	5 / 4 80%	10 / 5 50%	1 / 1 100%	6 / 2 33%	3	8
10 Zhukov	218	'87	-	0.01	1 / 0 0%	1	-	-	24 / 19 79%	-	12	13 / 6 46%	4 / 0 0%	9 / 6 67%	2 / 2 100%	1 / 1 100%	6	6
54 Starzynski	213	'91	-	0.48	2 / 2 100%	-	1	-	25 / 14 56%	-	22	14 / 10 71%	2 / 1 50%	12 / 9 75%	1 / 0 0%	3 / 3 100%	2	1
77 Savic	238	'81	-	0.05	1 / 0 0%	-	1	-	32 / 23 72%	6 / 4 67%	30	17 / 6 35%	3 / 0 0%	14 / 6 43%	5 / 4 80%	-	8	2
40 Yeboah	238	'96	-	0.11	3 / 1 33%	-	2	-	35 / 24 69%	2 / 1 50%	42	18 / 9 50%	6 / 3 50%	12 / 6 50%	3 / 2 67%	1 / 0 0%	13	2
99 Brown Forbes	195	'81	-	0.16	2 / 0 0%	4	4	1	15 / 9 60%	-	41	32 / 8 25%	12 / 4 33%	20 / 4 20%	4 / 1 25%	1 / 1 100%	16	1
17 Szota	207	'48	-	-	-	1	-	-	17 / 11 65%	-	8	10 / 6 60%	2 / 1 50%	8 / 5 63%	1 / 1 100%	4 / 2 50%	3	2
44 Buksa	-	'14	-	-	-	1	-	-	4 / 2 50%	-	4	2 / 1 50%	1 / 1 100%	1 / 0 0%	-	-	-	-
55 Medved	-	'14	-	-	-	-	-	-	4 / 4 100%	-	4	1 / 1 100%	-	1 / 1 100%	-	-	-	-
9 Boguski	203	'9	-	-	-	-	-	-	4 / 4 100%	-	3	3 / 1 33%	-	3 / 1 33%	1 / 0 0%	2 / 1 50%	1	-
16 Błaszczykowski	-	'5	-	-	-	-	-	-	2 / 2 100%	-	3	1 / 0 0%	-	1 / 0 0%	-	-	1	-

## Terminy

**Atak**

Posiadanie piłki przez jedną drużynę z przejściem na połowę przeciwnika.

**Kontratak**

Atak z gry, który rozwija się bezpośrednio po przejęciu piłki od przeciwnika. Kontratak trwa nie więcej niż 30 sekund. Prędkość ruchu do bramki przeciwnika przy tym ataku wynosi nie mniej niż 2,6 m/s.

**Atak pozycyjny**

Atak z gry lub ze stałych fragmentów (wyrzut z autu, rzut wolny). Pozycyjny atak trwa więcej niż 30 sekund lub prędkość ruchu drużyny do bramki przeciwnika jest mniejsza niż 2,6 m/s.

**Atak po rzucie wolnym lub wyrzucie z autu**

Atak po rozegraniu rzutu różnego, rzutu wolnego lub wyrzutu z autu, przy którym pierwszym lub drugim zagranieniem jest strzał na bramkę lub dośrodkowanie w pole karne.

**Atak po rzucie różnym**

Akcje drużyny po rozegraniu rzutu różnego aż do straty piłki lub oddalenia piłki przez drużynę przeciwnika do strefy centralnej.

**Strzał**

Skierowanie piłki do bramki przeciwnika mającej na celu strzelenie bramki. Rejestrowane są strzały celne (w światło bramki), niecelne (w tym strzały w słupek i w poprzeczkę), a także strzały zablokowane przez przeciwnika.

**Podanie kluczowe**

Podanie do partnera, który jest w sytuacji bramkowej (1 na 1, pusta bramka itd.); podanie do zawodnika, które stwarza realną szansę na zdobycie bramki; podanie które 'odcina' linię obrony w fazie ataku.

**Pojedynek**

Wszystkie rodzaje pojedynków na boisku. To sumaryczny wskaźnik, zawierający walkę o niekontrolowaną przez nikogo piłkę, pojedynki w powietrzu, dryblingi, odbiory oraz straty, spowodowane odbiorami przeciwnika.

**Pojedynek w powietrzu**

Walka o piłkę, która znajduje się powyżej poziomu ramion..

**Dryblowanie**

Aktywna akcja piłkarza, posiadającego piłkę próba ominięcia przeciwnika z pomocą dryblingu. Przy udanym dryblingu zawodnikowi drużyny przeciwnej rejestruje się nieudane odebranie piłki i na odwrót.

**Odbiór**

Aktywne działanie zawodnika, usiłującego odebrać piłkę zawodnikowi ją posiadającemu (przeciwnikowi w tej sytuacji zostaje zaliczona strata); przeciwdziałanie dryblowaniu przeciwnika również uznaje się za odbiór.

**Drybling**

Świadomy ruch zawodnika z piłką (przynajmniej trzy kontakty z piłką)

**Nieudane przyjęcie piłki**

Strata piłki bez starcia z przeciwnikiem, w wyniku nieudanej akcji..

**Odzyskane piłki**

Akcja piłkarza (przejęcie, przechwyt, wygrany pojedynek), która powoduje stratę piłki przez przeciwnika z dalszą możliwością prowadzenia szybkiego kontrataku.

**Strata piłki**

Akcja zawodnika (niedokładne podanie, przegrany pojedynek, itd.), która powoduje stratę piłki przez jego drużynę. Jeśli posiadanie piłki zakończy się faulem przeciwnika lub strzałem w światło bramki, to strata nie rejestruje się.

**Tempo akcji w ataku**

Liczba akcji konstruktywnych na minutę posiadania piłki.

**Tempo dokładnych podań**

Liczba dokładnych podań na minutę posiadania piłki

**Indeks intensywności pojedynków**

liczba pojedynków i przechwytych drużyny broniącej - na minutę posiadania piłki przez przeciwnika

**xG**

Oczekiwana liczba bramek zawodnika lub drużyny w meczu, nie licząc rzutów karnych. Liczbę expected goals oblicza się na podstawie rodzaju strzału i strefy, z której został wykonany.