



PKO Bank Polski
EKSTRAKLASA

KOLEJKA 24 01.03.20		
KONIEC MECZU		
KGHM ZAGŁĘBIE LUBIN	3 1	ŚLĄSK WROCŁAW
ZIVEC 57' 79' SZYSZ 69'		GULDAN 84' (SAM.)

RAPORT STATYSTYCZNY



STATS

KGHM ZAGŁĘBIE LUBIN 3-1 ŚLĄSK WROCŁAW

Informacje o meczu

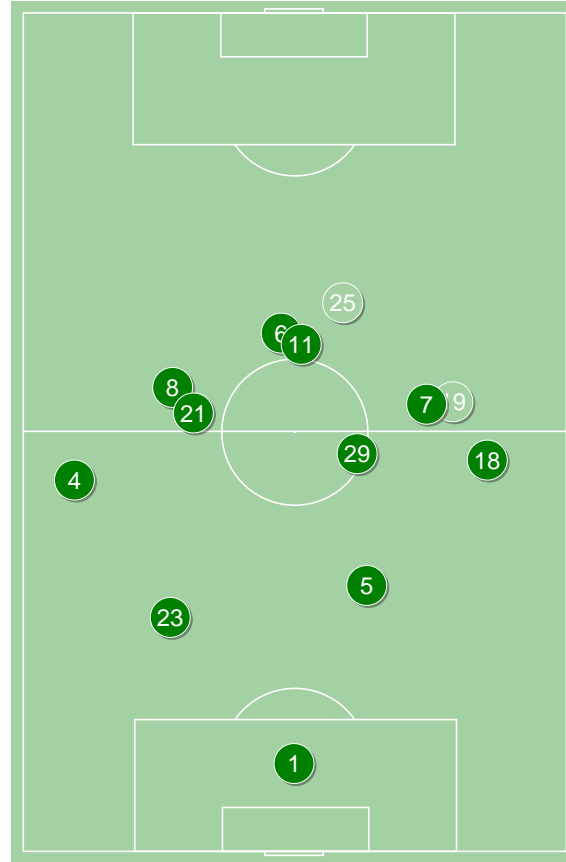
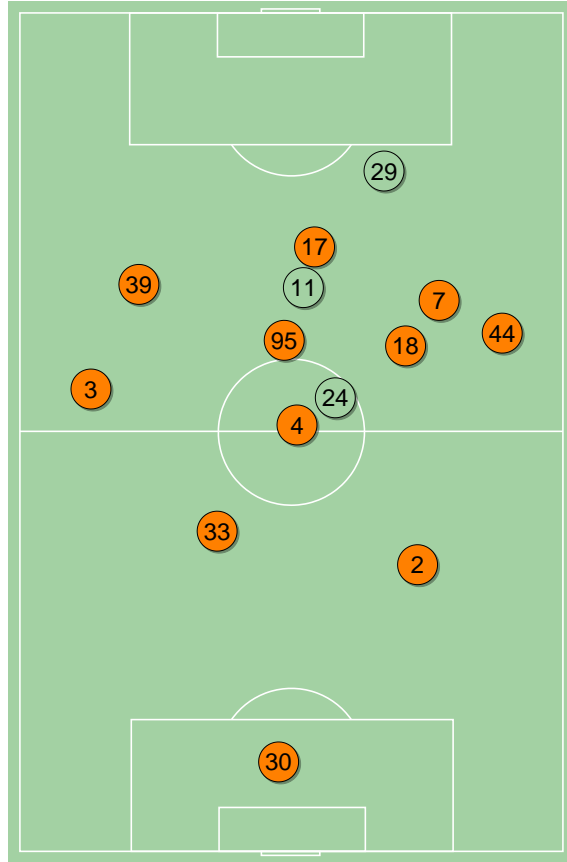
Linia czasu

Średnie pozycje piłkarzy
KGHM Zagłębie Lubin

30	Hładun	
3	Balic	
33	Guldan	⚽
2	Kopacz	
44	Czerwiński	
4	Bashkirov	■
39	Bohar	
18	Starzyński	'93 ▼
95	Dražić	'82 ▼
7	Zivec	⚽⚽
17	Szysz	⚽ '88 ▼
24	Tosik	'82 ▲
29	Nowak	'88 ▲
11	Tajti	'93 ▲

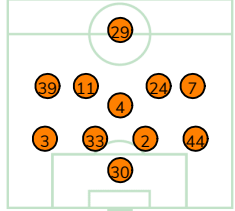
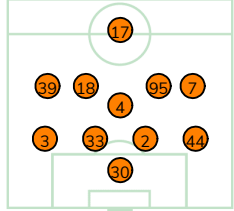
Śląsk Wrocław

1	Putnocky	
4	Stiglec	
23	Zivulic	
5	Israel Puerto	
18	Musonda	
21	Łabojko	'76 ▼
29	Mączyński	■
8	Płacheta	
6	Chrapiek	
7	Pich	'67 ▼
11	Raicevic	'88 ▼
19	Markovic	'67 ▲
25	Gąska	'76 ▲
9	Exposito	'88 ▲



4-1-4-1

4-1-4-1



POCZĄTEK MECZU

KONIEC MECZU

4-2-3-1

4-2-3-1



POCZĄTEK MECZU

KONIEC MECZU

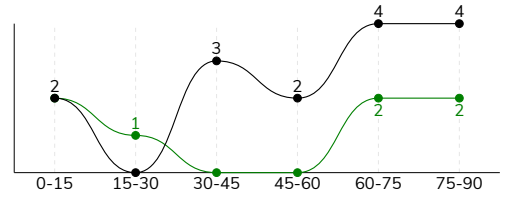
KGHM Zagłębie Lubin ↑

Śląsk Wrocław ↑

KGHM ZAGŁĘBIE LUBIN 3-1 ŚLĄSK WROCŁAW

Główne statystyki

STRZAŁY / CELNE	15 / 8	7 / 3
1 połowa	5 / 2	3 / 1
2 połowa	10 / 6	4 / 2



Strzały niecelne	4	4
Strzały przejęte	3	-
Strzały z pola karnego / celne	8 / 6	6 / 2
Średni dystans do bramki, m	18	12.6
Faule	10	8
Żółte / czerwone kartki	1 / 0	1 / 0
Spalone	2	-
Rzuty różne	3	2

Podania

PODANIA / DOKŁADNE	556 / 443 80%	439 / 331 75%
1 połowa	308 / 242 79%	222 / 170 77%
2 połowa	248 / 201 81%	217 / 161 74%
Podanie kluczowe	24 / 12 50%	12 / 7 58%

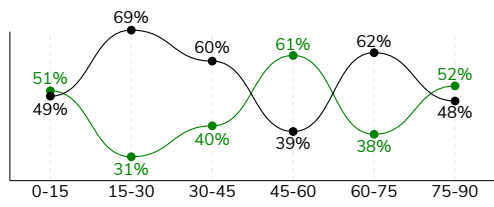
Pojedynki

POJEDYNKI	168 / 81 48%	168 / 87 52%
1 połowa	89 / 46 52%	89 / 43 48%
2 połowa	79 / 35 44%	79 / 44 56%
Pojedynki w powietrzu	45 / 22 49%	45 / 23 51%
Pojedynki na ziemi	123 / 59 48%	123 / 64 52%
Zwody / udane	26 / 16 62%	22 / 15 68%
Odbiory / udane	30 / 15 50%	35 / 19 54%
Straty / na własnej połowie	79 / 14	83 / 24
Nabycie piłki / na połowie przeciwnika	59 / 12	60 / 9

Posiadanie piłki

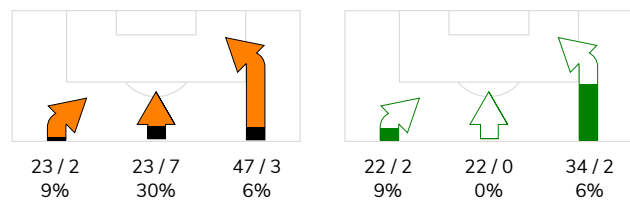
Statystyki drużyn

POSIADANIE PIŁKI	55%	45%
1 połowa	58%	42%
2 połowa	51%	49%

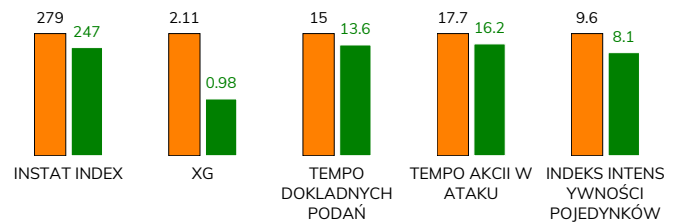


Ataki pozycyjne	79 / 11 14%	64 / 3 4.7%
Kontrataki	14 / 2 14%	14 / 1 7%
Stały fragment w ataku	9 / 1 11%	6 / 3 50%
Strzał z rzutu wolnego / celne	-	-
Warianty stałych fragmentów gry	1 / 0 0%	4 / 2 50%
Kombinacyjne rzuty różne	3 / 1 33%	2 / 1 50%
Rzuty karne / strzelone	-	-

STRONY ATAKU



Kluczowe indeksy występu



TOP-3 InStat Index

7 Zivec	383	23 Zivulic	284
39 Bohar	334	5 Israel Puerto	270
2 Kopacz	318	4 Stiglec	265

TOP-3 Strzały / celne

39 Bohar	3 / 2 67%	11 Raicevic	2 / 1 50%
7 Zivec	3 / 2 67%	8 Płacheta	1 / 1 100%
17 Szysz	2 / 2 100%	19 Markovic	1 / 1 100%

TOP-3 Podania

4 Bashkirov	81 / 65 80%	4 Stiglec	66 / 48 73%
33 Guldan	71 / 57 80%	5 Israel Puerto	51 / 43 84%
44 Czerwiński	71 / 53 75%	23 Zivulic	48 / 36 75%

TOP-3 Podania kluczowe

18 Starzyński	5 / 3 60%	29 Mączyński	2 / 2 100%
95 Drazic	4 / 3 75%	4 Stiglec	2 / 2 100%
39 Bohar	3 / 2 67%	7 Pich	1 / 1 100%

TOP-3 Pojedynki

33 Guldan	24 / 13 54%	23 Zivulic	21 / 19 90%
2 Kopacz	13 / 13 100%	18 Musonda	16 / 13 81%
4 Bashkirov	17 / 12 71%	11 Raicevic	28 / 12 43%

TOP-3 Zwody

2 Kopacz	4 / 4 100%	6 Chrapek	4 / 3 75%
44 Czerwiński	4 / 3 75%	18 Musonda	3 / 3 100%
39 Bohar	5 / 2 40%	11 Raicevic	5 / 2 40%

KGHM ZAGŁĘBIE LUBIN 3-1 ŚLĄSK WROCŁAW

Statystyka zawodników

KGHM Zagłębie Lubin

	INSTA T INDEX	Minuty na boisku	Bramki / asysty	xG	Strzały / celne	Faule	Faulow any	Spalony	Podania / dokładne	Podanie kluczowe	Podania przyjęte	Pojedyunki / wygrane	Pojedyunki w powietrzu	Pojedyunki na ziemi	Zwody / udane	Odbiory / udane	Strata piłki	Nabycie piłki
30 Hładun	273	'98	-	-	-	-	-	-	26 / 22 85%	-	18	1 / 1 100%	1 / 1 100%	-	-	-	4	6
3 Balic	261	'98	-	0.13	1 / 1 100%	4	-	-	41 / 30 73%	2 / 2 100%	22	19 / 8 42%	6 / 3 50%	13 / 5 38%	1 / 1 100%	4 / 2 50%	3	4
33 Guldán	253	'98	-	-	-	1	1	-	71 / 57 80%	3 / 1 33%	59	24 / 13 54%	15 / 7 47%	9 / 6 67%	-	5 / 3 60%	4	9
2 Kopacz	318	'98	-	0.05	1 / 1 100%	-	2	-	67 / 52 78%	-	54	13 / 13 100%	3 / 3 100%	10 / 10 100%	4 / 4 100%	4 / 4 100%	8	6
44 Czerwiński	270	'98	-	-	-	1	1	-	71 / 53 75%	2 / 0 0%	41	14 / 7 50%	2 / 0 0%	12 / 7 58%	4 / 3 75%	-	7	5
4 Bashkirov	318	'98	-	0.10	2 / 0 0%	2	-	-	81 / 65 80%	1 / 1 100%	51	17 / 12 71%	5 / 5 100%	12 / 7 58%	-	4 / 2 50%	5	12
39 Bohar	334	'98	0 / 2	0.24	3 / 2 67%	-	1	1	24 / 23 96%	3 / 2 67%	27	13 / 5 38%	1 / 0 0%	12 / 5 42%	5 / 2 40%	1 / 1 100%	5	3
18 Starzyński	255	'93	-	0.02	1 / 0 0%	-	-	-	57 / 48 84%	5 / 3 60%	48	9 / 4 44%	2 / 2 100%	7 / 2 29%	1 / 0 0%	4 / 1 25%	5	5
95 Drazic	266	'81	0 / 1	0.10	1 / 0 0%	-	2	-	33 / 25 76%	4 / 3 75%	31	13 / 5 38%	2 / 1 50%	11 / 4 36%	3 / 2 67%	3 / 0 0%	7	3
7 Zivec	383	'98	2 / 0	1.08	3 / 2 67%	-	-	-	49 / 42 86%	1 / 0 0%	43	12 / 5 42%	3 / 0 0%	9 / 5 56%	2 / 2 100%	2 / 0 0%	11	4
17 Szysz	265	'87	1 / 0	0.36	2 / 2 100%	2	-	1	12 / 9 75%	3 / 0 0%	24	20 / 3 15%	5 / 0 0%	15 / 3 20%	2 / 0 0%	1 / 1 100%	11	1
24 Tosik	255	'16	-	-	-	-	-	-	14 / 10 71%	-	9	6 / 3 50%	-	6 / 3 50%	1 / 0 0%	2 / 1 50%	3	1
29 Nowak	215	'10	-	0.03	1 / 0 0%	-	-	-	3 / 2 67%	-	9	5 / 0 0%	-	5 / 0 0%	1 / 0 0%	-	3	-
11 Tajti	241	'4	-	-	-	-	-	-	7 / 5 71%	-	8	2 / 2 100%	-	2 / 2 100%	2 / 2 100%	-	3	-

Śląsk Wrocław

	INSTA T INDEX	Minuty na boisku	Bramki / asysty	xG	Strzały / celne	Faule	Faulow any	Spalony	Podania / dokładne	Podanie kluczowe	Podania przyjęte	Pojedyunki / wygrane	Pojedyunki w powietrzu	Pojedyunki na ziemi	Zwody / udane	Odbiory / udane	Strata piłki	Nabycie piłki
1 Putnocky	246	'98	-	-	-	-	-	-	35 / 29 83%	-	16	-	-	-	-	-	3	7
4 Stiglec	265	'98	-	-	-	-	-	-	66 / 48 73%	2 / 2 100%	35	7 / 5 71%	3 / 3 100%	4 / 2 50%	1 / 1 100%	2 / 1 50%	9	6
23 Zivulic	284	'98	-	0.11	1 / 0 0%	1	-	-	48 / 36 75%	-	26	21 / 19 90%	8 / 8 100%	13 / 11 85%	-	3 / 3 100%	6	12
5 Israel Puerto	270	'98	-	0.14	1 / 0 0%	-	1	-	51 / 43 84%	1 / 0 0%	36	10 / 8 80%	3 / 3 100%	7 / 5 71%	-	2 / 2 100%	2	7
18 Musonda	244	'98	-	-	-	-	1	-	41 / 28 68%	-	24	16 / 13 81%	2 / 1 50%	14 / 12 86%	3 / 3 100%	7 / 6 86%	8	10
21 Łabojko	209	'76	-	-	-	3	1	-	26 / 20 77%	-	17	11 / 3 27%	2 / 0 0%	9 / 3 33%	1 / 1 100%	3 / 0 0%	6	3
29 Mączyński	238	'98	-	-	-	1	1	-	42 / 34 81%	2 / 2 100%	33	11 / 3 27%	3 / 0 0%	8 / 3 38%	-	1 / 0 0%	5	5
8 Płacheta	251	'98	-	0.10	1 / 1 100%	1	1	-	37 / 24 65%	1 / 0 0%	32	16 / 7 44%	2 / 1 50%	14 / 6 43%	2 / 2 100%	3 / 1 33%	12	2
6 Chrapek	253	'98	-	0.17	1 / 0 0%	1	-	-	39 / 28 72%	3 / 0 0%	40	19 / 6 32%	2 / 0 0%	17 / 6 35%	4 / 3 75%	6 / 3 50%	8	2
7 Pich	241	'66	-	-	-	-	3	-	16 / 13 81%	1 / 1 100%	21	20 / 7 35%	4 / 1 25%	16 / 6 38%	4 / 2 50%	5 / 2 40%	5	2
11 Raicevic	225	'87	-	0.17	2 / 1 50%	1	1	-	18 / 13 72%	-	30	28 / 12 43%	13 / 5 38%	15 / 7 47%	5 / 2 40%	1 / 0 0%	10	2
19 Markovic	245	'31	-	0.29	1 / 1 100%	-	1	-	9 / 7 78%	1 / 1 100%	11	6 / 3 50%	3 / 1 33%	3 / 2 67%	-	1 / 1 100%	4	1
25 Gąska	242	'21	-	-	-	-	-	-	8 / 7 88%	1 / 1 100%	7	1 / 1 100%	-	1 / 1 100%	1 / 1 100%	-	2	1
9 Exposito	-	'10	-	-	-	-	-	-	3 / 1 33%	-	2	2 / 0 0%	-	2 / 0 0%	1 / 0 0%	1 / 0 0%	3	-

Terminy

Atak

To posiadanie piłki przez jedną drużynę z przejściem na połowę przeciwnika.

Szybki atak (kontratak)

atak z gry, który rozwija się bezpośrednio po przejęciu piłki od przeciwnika. Szybki atak trwa nie więcej niż 30 sekund. Prędkość ruchu do bramki przeciwnika przy tym ataku wynosi nie mniej niż 2,6 m/s.

Atak pozycyjny

Atak z gry lub stałych fragmentów (aut, rzut wolny). Pozycyjny atak trwa więcej niż 30s lub prędkość ruchu drużyny do bramki przeciwnika jest mniejsza niż 2,6 m/s.

Atak z rzutu wolnego lub autu.

Atak po rozegraniu rzutu wolnego lub autu, przy którym pierwszym lub drugim działaniem jest strzał na bramkę, lub podanie w pole karne przeciwnika.

Atak z rzutu różnego.

Akcje drużyny po rozegraniu rzutu różnego aż do końca posiadania piłki lub oddalenia piłki przez drużynę przeciwnika do strefy centralnej.

Strzał

Skierowanie piłki do bramki przeciwnika mającej na względzie strzelenie bramki. Rejestrowane są strzały celne (w światło bramki), niecelne (w tym strzały w słupek i w poprzeczkę), a także strzały przejęte przez przeciwnika.

Podanie kluczowe

Podanie do partnera, który jest w sytuacji bramkowej (1 na 1, pusta bramka itd.); podanie do zawodnika, które stwarza realną szansę na zdobycie bramki; podanie które 'odcina' linię obrony w fazie ataku.

Pojedynki

Wszystkie rodzaje pojedynków na boisku. To sumaryczny wskaźnik, zawierający walkę o niekontrolowaną przez nikogo piłkę zarówno na ziemi jak i w powietrzu, dryblingi, odbiory oraz straty, spowodowane odbiorami przeciwnika.

Pojedynki w powietrzu

Walka o piłkę, która znajduje się powyżej poziomu ramion.

Dryblowanie

Aktywna akcja piłkarza, posiadającego piłkę próba ominięcia przeciwnika z pomocą dryblingu. Przy udanym dryblingu zawodnikowi drużyny przeciwnej rejestruje się nieudane odebranie piłki i na odwrót.

Odbiory

Aktywne działanie zawodnika, usiłującego odebrać piłkę zawodnikowi ją posiadającemu (przeciwnikowi w tej sytuacji zostaje zaliczona strata); przeciwdziałanie dryblowaniu przeciwnika również uznaje się za odbiór.

Drybling

Świadomy ruch zawodnika z piłką (przynajmniej trzy kontakty z piłką)

Nieudane przyjęcie piłki

Strata piłki bez starcia z przeciwnikiem, w wyniku nieudanej akcji.

Nabycie piłki

Akcja piłkarza (przejęcie, przechwyt, wygrany pojedynek), która powoduje stratę piłki przez przeciwnika z dalszą możliwością prowadzenia szybkiego ataku.

Strata piłki

Akcja zawodnika (nieodkładne podanie, przegrany pojedynek, itd.), która powoduje stratę piłki przez jego drużynę. Jeśli posiadanie piłki zakończy się faulem przeciwnika lub strzałem w światło bramki, to strata nie rejestruje się.

Tempo akcji w ataku

Liczba akcji skierowanych na atak w momencie posiadania piłki.

Tempo dokładnych podań

Liczba dokładnych podań w momencie posiadania piłki

Indeks intensywności pojedynków

liczba pojedynków i przechwytych drużyny broniącej- na minutę -w czasie posiadania piłki przez przeciwnika

xG

System do oceny jakości strzałów wykonanych przez gracza lub drużynę. Liczbę expected goals oblicza się na podstawie rodzaju strzału i strefy, z której został wykonany.