



PKO Bank Polski  
EKSTRAKLASA

KOLEJKA 6   29.08.21		
KONIEC MECZU		
<b>KGHM ZAGŁĘBIE LUBIN</b>	<b>1</b> <b>3</b>	<b>ŚLĄSK WROCŁAW</b>
GOLLA 35' (SAM.)		PRASZELIK 13' EXPOSITO HERNANDEZ 25'62'

## RAPORT STATYSTYCZNY



STATS

KGHM ZAGŁĘBIE LUBIN 1-3 ŚLĄSK WROCŁAW

Informacje o meczu

Linia czasu



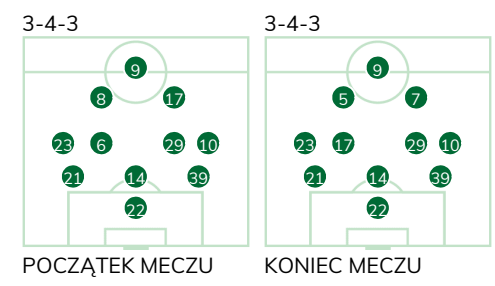
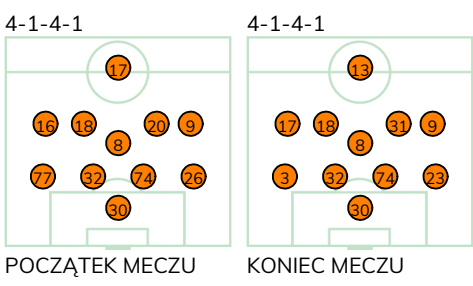
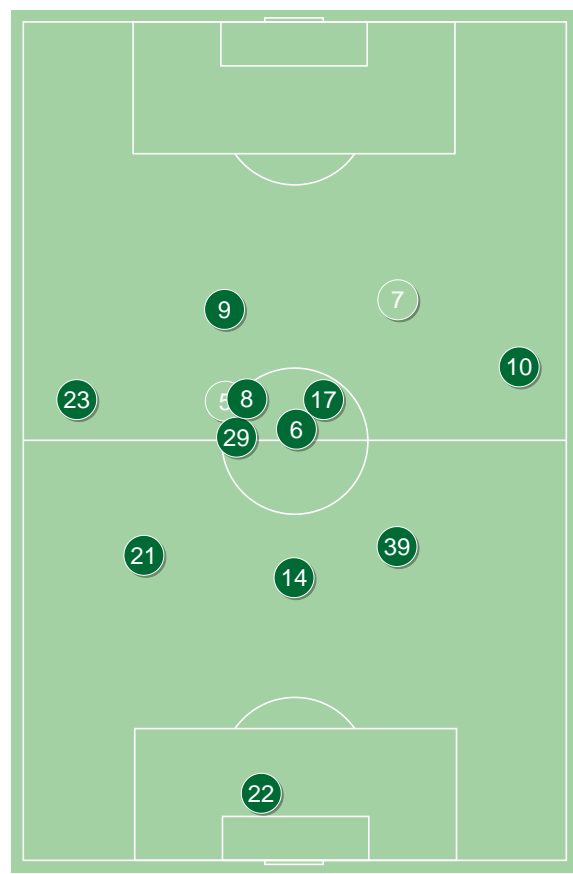
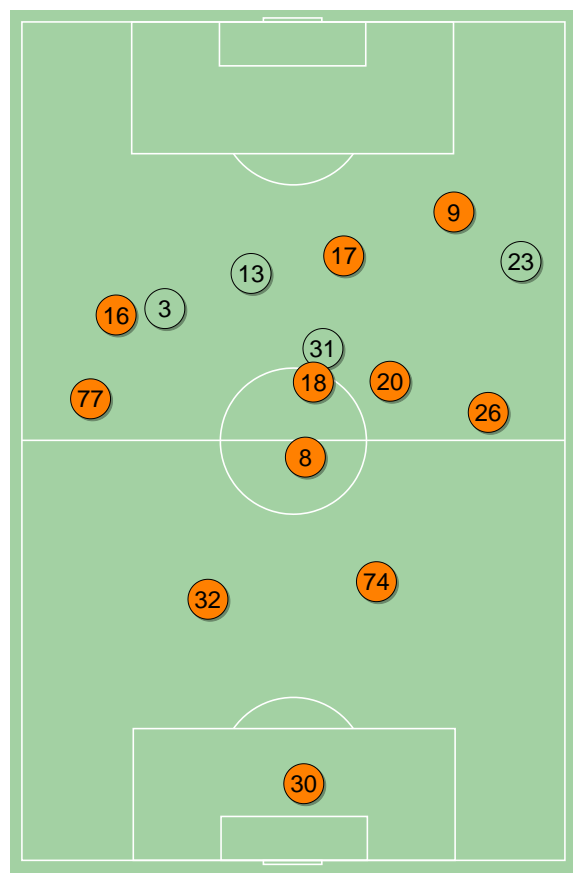
Średnie pozycje piłkarzy

KGHM Zagłębie Lubin

30	Hładun	
77	Bartolewski	'86 ▼
32	Pino Soler	
74	Kruk	■
26	Chodyna	'72 ▼
8	Poreba	■
16	Ratajczyk	'72 ▼
18	Starzyński	
20	Zhigulev	'45 ▼
9	Daniel	
17	Szysz	
31	Pakulski	'45 ▲
23	Wójcicki	'72 ▲
13	Podlinski	'72 ▲
3	Balic	'86 ▲

Śląsk Wrocław

22	Szromnik	
21	Bejger	
14	Golla	⊕
39	Lewkot	
23	Victor Garcia	
6	Makowski	'60 ▼
29	Mączyński	
10	Pawłowski	
8	Praszelik	⊕ '78 ▼
17	Schwarz	
9	Exposito Hernandez	⊕ ⊕
7	Pich	'60 ▲
5	Sobota	'78 ▲



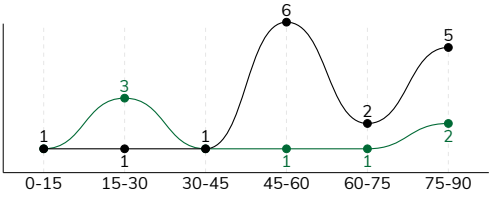
KGHM Zagłębie Lubin ↑

Śląsk Wrocław ↑

KGHM ZAGŁĘBIE LUBIN 1-3 ŚLĄSK WROCŁAW

Główne statystyki

STRZAŁY / CELNE	16 / 5	9 / 5
1. połowa	3 / 1	5 / 2
2. połowa	13 / 4	4 / 3



Strzały niecelne	9	3
Strzały zablokowane	2	-
Strzały z pola karnego / celne	10 / 5	3 / 3
Średni dystans do bramki, m	18.1	22.3
Faule	15	10
Żółte / czerwone kartki	2 / 0	-
Spalone	2	-
Rzuty różne	7	3

Podania

PODANIA / DOKŁADNE	525 / 432 82%	416 / 337 81%
1. połowa	225 / 184 82%	238 / 201 84%
2. połowa	300 / 248 83%	178 / 136 76%
Podanie kluczowe	15 / 3 20%	7 / 3 43%

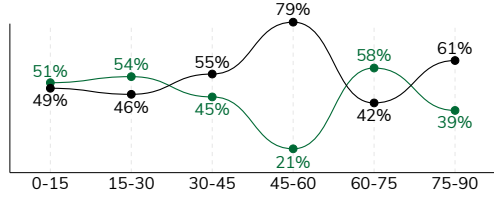
Pojedynki

POJEDYNKI	174 / 82 47%	174 / 92 53%
1. połowa	77 / 30 39%	77 / 47 61%
2. połowa	97 / 52 54%	97 / 45 46%
Pojedynki w powietrzu	43 / 18 42%	43 / 25 58%
Pojedynki na ziemi	131 / 64 49%	131 / 67 51%
Dryblingi / udane	29 / 18 62%	35 / 21 60%
Odbiory / udane	43 / 22 51%	38 / 20 53%
Straty / na własnej połowie	68 / 10	71 / 17
Odzyskane piłki / na połowie przeciwnika	51 / 9	53 / 8

Posiadanie piłki

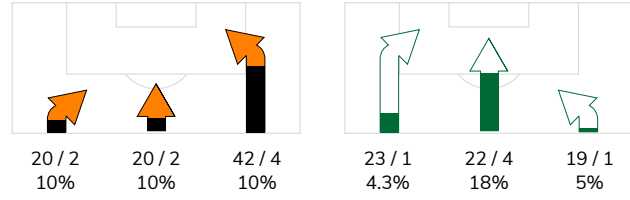
Statystyki drużyn

POSIADANIE PIŁKI	55%	45%
1. połowa	50%	50%
2. połowa	60%	40%

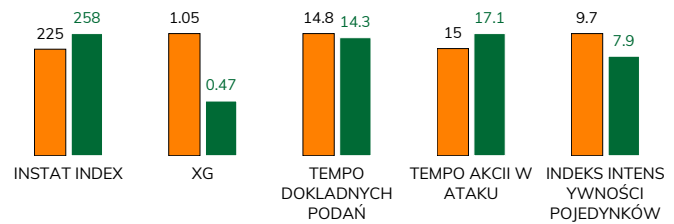


Ataki pozycyjne	71 / 7 10%	53 / 1 1.9%
Kontrataki	11 / 1 9%	11 / 5 45%
Ataki ze stałych fragmentów	14 / 9 64%	10 / 2 20%
Strzały z rzutów wolnych / celne	-	2 / 0 0%
Warianty rzutów wolnych	5 / 2 40%	2 / 0 0%
Rzuty różne	7 / 5 71%	3 / 0 0%
Rzuty karne / strzelone	-	-

STRONY ATAKU



Kluczowe indeksy występu



TOP-3 InStat Index

31 Pakulski	266	9 Exposito Hernandez	353
74 Kruk	262	8 Praszelik	295
32 Pino Soler	253	10 Pawłowski	289

TOP-3 Strzały / celne

9 Daniel	3 / 2 67%	9 Exposito Hernandez	5 / 3 60%
77 Bartolewski	2 / 1 50%	8 Praszelik	2 / 1 50%
74 Kruk	1 / 1 100%	29 Mączyński	1 / 1 100%

TOP-3 Podania

74 Kruk	69 / 62 90%	14 Golla	49 / 44 90%
26 Chodyna	58 / 53 91%	29 Mączyński	51 / 42 82%
32 Pino Soler	49 / 47 96%	39 Lewkot	43 / 38 88%

TOP-3 Podania kluczowe

32 Pino Soler	2 / 2 100%	17 Schwarz	2 / 2 100%
16 Ratajczyk	1 / 1 100%	6 Makowski	1 / 1 100%
9 Daniel	5 / 0 0%	8 Praszelik	2 / 0 0%

TOP-3 Pojedynki

31 Pakulski	19 / 12 63%	9 Exposito Hernandez	39 / 20 51%
17 Szysz	25 / 11 44%	39 Lewkot	21 / 13 62%
32 Pino Soler	17 / 10 59%	14 Golla	11 / 9 82%

TOP-3 Dryblingi

17 Szysz	10 / 5 50%	9 Exposito Hernandez	16 / 11 69%
18 Starzyński	5 / 4 80%	7 Pich	5 / 3 60%
31 Pakulski	3 / 2 67%	8 Praszelik	3 / 2 67%

## KGHM ZAGŁĘBIE LUBIN 1-3 ŚLĄSK WROCŁAW

## Statystyki zawodników

## KGHM Zagłębie Lubin

	INSTA T INDEX	Minuty na boisku	Bramki / asysty	xG	Strzały / celne	Faule	Faulow any	Spalony	Podania / dokładne	Podanie kluczowe	Podania przyjęte	Pojedyunki / wygrane	Pojedyunki w powietrzu	Pojedyunki na ziemi	Dryblingi / udane	Odbiory / udane	Stracone piłki	Odzyska ne piłki
30 Hładun	171	'94	-	-	-	-	-	-	24 / 24 100%	-	8	-	-	-	-	-	-	5
77 Bartolewski	232	'86	-	0.10	2 / 1 50%	2	1	-	47 / 36 77%	1 / 0 0%	38	18 / 8 44%	3 / 1 33%	15 / 7 47%	2 / 2 100%	7 / 4 57%	5	5
32 Pino Soler	253	'94	-	0.08	1 / 0 0%	1	-	-	49 / 47 96%	2 / 2 100%	44	17 / 10 59%	6 / 4 67%	11 / 6 55%	-	8 / 4 50%	3	10
74 Kruk	262	'94	-	0.14	1 / 1 100%	1	-	-	69 / 62 90%	-	59	14 / 6 43%	8 / 3 38%	6 / 3 50%	-	2 / 1 50%	5	10
26 Chodyna	229	'72	-	0.04	2 / 0 0%	1	-	-	58 / 53 91%	1 / 0 0%	42	9 / 4 44%	2 / 0 0%	7 / 4 57%	2 / 2 100%	2 / 1 50%	3	5
8 Poreba	225	'94	-	-	-	1	1	-	58 / 41 71%	1 / 0 0%	42	13 / 8 62%	5 / 3 60%	8 / 5 63%	2 / 1 50%	1 / 0 0%	4	2
16 Ratajczyk	249	'72	-	0.03	1 / 1 100%	-	-	1	22 / 19 86%	1 / 1 100%	22	16 / 4 25%	4 / 0 0%	12 / 4 33%	2 / 2 100%	2 / 1 50%	7	3
18 Starzyński	245	'94	-	-	-	2	2	-	55 / 42 76%	3 / 0 0%	39	13 / 6 46%	1 / 1 100%	12 / 5 42%	5 / 4 80%	4 / 1 25%	10	3
20 Zhigulev	197	'46	-	-	-	-	-	-	22 / 19 86%	-	16	9 / 3 33%	-	9 / 3 33%	-	5 / 1 20%	1	-
9 Daniel	223	'94	-	0.34	3 / 2 67%	1	1	1	43 / 29 67%	5 / 0 0%	41	10 / 4 40%	1 / 0 0%	9 / 4 44%	3 / 0 0%	1 / 1 100%	11	4
17 Szysz	195	'94	-	0.02	1 / 0 0%	3	2	-	20 / 15 75%	-	29	25 / 11 44%	3 / 1 33%	22 / 10 45%	10 / 5 50%	3 / 3 100%	12	1
31 Pakulski	266	'48	-	0.13	3 / 0 0%	2	3	-	32 / 28 88%	1 / 0 0%	29	19 / 12 63%	4 / 1 25%	15 / 11 73%	3 / 2 67%	7 / 5 71%	3	3
23 Wójcicki	214	'22	-	-	-	-	-	-	13 / 9 69%	-	8	5 / 3 60%	2 / 1 50%	3 / 2 67%	-	-	1	-
13 Podlinski	187	'22	-	0.17	2 / 0 0%	1	-	-	8 / 5 63%	-	11	4 / 2 50%	2 / 2 100%	2 / 0 0%	-	1 / 0 0%	1	-
3 Balic	-	'7	-	-	-	-	-	-	5 / 3 60%	-	4	2 / 1 50%	2 / 1 50%	-	-	-	2	-

## Śląsk Wrocław

	INSTA T INDEX	Minuty na boisku	Bramki / asysty	xG	Strzały / celne	Faule	Faulow any	Spalony	Podania / dokładne	Podanie kluczowe	Podania przyjęte	Pojedyunki / wygrane	Pojedyunki w powietrzu	Pojedyunki na ziemi	Dryblingi / udane	Odbiory / udane	Stracone piłki	Odzyska ne piłki
22 Szromnik	284	'94	-	-	-	-	-	-	30 / 23 77%	-	10	-	-	-	-	-	3	6
21 Bejger	264	'94	-	-	-	2	-	-	37 / 32 86%	-	26	11 / 8 73%	2 / 2 100%	9 / 6 67%	1 / 1 100%	6 / 4 67%	5	4
14 Golla	248	'94	-	-	-	1	-	-	49 / 44 90%	-	39	11 / 9 82%	3 / 2 67%	8 / 7 88%	-	2 / 2 100%	3	8
39 Lewkot	256	'94	-	-	-	1	2	-	43 / 38 88%	-	30	21 / 13 62%	8 / 5 63%	13 / 8 62%	2 / 1 50%	5 / 3 60%	5	10
23 Victor Garcia	214	'94	-	0.04	1 / 0 0%	1	-	-	46 / 37 80%	-	34	12 / 3 25%	1 / 1 100%	11 / 2 18%	2 / 0 0%	2 / 0 0%	8	6
6 Makowski	216	'60	0 / 1	-	-	-	1	-	22 / 15 68%	1 / 1 100%	20	12 / 5 42%	6 / 3 50%	6 / 2 33%	-	1 / 0 0%	4	5
29 Mączyński	219	'94	-	0.03	1 / 1 100%	1	-	-	51 / 42 82%	1 / 0 0%	40	10 / 5 50%	1 / 0 0%	9 / 5 56%	1 / 1 100%	3 / 1 33%	8	3
10 Pawłowski	289	'94	-	-	-	-	2	-	44 / 36 82%	-	31	14 / 8 57%	2 / 2 100%	12 / 6 50%	3 / 1 33%	4 / 3 75%	7	4
8 Praszalik	295	'78	1 / 0	0.15	2 / 1 50%	-	3	-	21 / 14 67%	2 / 0 0%	25	14 / 8 57%	4 / 2 50%	10 / 6 60%	3 / 2 67%	5 / 4 80%	7	2
17 Schwarz	241	'94	-	-	-	1	1	-	29 / 25 86%	2 / 2 100%	26	18 / 8 44%	4 / 1 25%	14 / 7 50%	2 / 1 50%	7 / 3 43%	3	3
9 Exposito Hernande	353	'94	2 / 0	0.25	5 / 3 60%	2	4	-	24 / 17 71%	1 / 0 0%	35	39 / 20 51%	10 / 6 60%	29 / 14 48%	16 / 11 69%	2 / 0 0%	11	1
7 Pich	255	'33	-	-	-	1	2	-	12 / 8 67%	-	14	11 / 5 45%	1 / 1 100%	10 / 4 40%	5 / 3 60%	1 / 0 0%	5	1
5 Sobota	217	'15	-	-	-	-	-	-	8 / 6 75%	-	7	1 / 0 0%	1 / 0 0%	-	-	-	2	-

## Terminy

**Atak**

Posiadanie piłki przez jedną drużynę z przejściem na połowę przeciwnika.

**Kontratak**

Atak z gry, który rozwija się bezpośrednio po przejęciu piłki od przeciwnika. Kontratak trwa nie więcej niż 30 sekund. Prędkość ruchu do bramki przeciwnika przy tym ataku wynosi nie mniej niż 2,6 m/s.

**Atak pozycyjny**

Atak z gry lub ze stałych fragmentów (wyrzut z autu, rzut wolny). Pozycyjny atak trwa więcej niż 30 sekund lub prędkość ruchu drużyny do bramki przeciwnika jest mniejsza niż 2,6 m/s.

**Atak po rzucie wolnym lub wyrzucie z autu**

Atak po rozegraniu rzutu różnego, rzutu wolnego lub wyrzutu z autu, przy którym pierwszym lub drugim zagranieniem jest strzał na bramkę lub dośrodkowanie w pole karne.

**Atak po rzucie różnym**

Akcje drużyny po rozegraniu rzutu różnego aż do straty piłki lub oddalenia piłki przez drużynę przeciwnika do strefy centralnej.

**Strzał**

Skierowanie piłki do bramki przeciwnika mającej na celu strzelenie bramki. Rejestrowane są strzały celne (w światło bramki), niecelne (w tym strzały w słupek i w poprzeczkę), a także strzały zablokowane przez przeciwnika.

**Podanie kluczowe**

Podanie do partnera, który jest w sytuacji bramkowej (1 na 1, pusta bramka itd.); podanie do zawodnika, które stwarza realną szansę na zdobycie bramki; podanie które 'odcina' linię obrony w fazie ataku.

**Pojedynek**

Wszystkie rodzaje pojedynków na boisku. To sumaryczny wskaźnik, zawierający walkę o niekontrolowaną przez nikogo piłkę, pojedynki w powietrzu, dryblingi, odbiory oraz straty, spowodowane odbiorami przeciwnika.

**Pojedynek w powietrzu**

Walka o piłkę, która znajduje się powyżej poziomu ramion..

**Dryblowanie**

Aktywna akcja piłkarza, posiadającego piłkę próba ominięcia przeciwnika z pomocą dryblingu. Przy udanym dryblingu zawodnikowi drużyny przeciwnej rejestruje się nieudane odebranie piłki i na odwrót.

**Odbiór**

Aktywne działanie zawodnika, usiłującego odebrać piłkę zawodnikowi ją posiadającemu (przeciwnikowi w tej sytuacji zostaje zaliczona strata); przeciwdziałanie dryblowaniu przeciwnika również uznaje się za odbiór.

**Drybling**

Świadomy ruch zawodnika z piłką (przynajmniej trzy kontakty z piłką)

**Nieudane przyjęcie piłki**

Strata piłki bez starcia z przeciwnikiem, w wyniku nieudanej akcji..

**Odzyskane piłki**

Akcja piłkarza (przejęcie, przechwyt, wygrany pojedynek), która powoduje stratę piłki przez przeciwnika z dalszą możliwością prowadzenia szybkiego kontrataku.

**Strata piłki**

Akcja zawodnika (niedokładne podanie, przegrany pojedynek, itd.), która powoduje stratę piłki przez jego drużynę. Jeśli posiadanie piłki zakończy się faulem przeciwnika lub strzałem w światło bramki, to strata nie rejestruje się.

**Tempo akcji w ataku**

Liczba akcji konstruktywnych na minutę posiadania piłki.

**Tempo dokładnych podań**

Liczba dokładnych podań na minutę posiadania piłki

**Indeks intensywności pojedynków**

liczba pojedynków i przechwytych drużyny broniącej - na minutę posiadania piłki przez przeciwnika

**xG**

Oczekiwana liczba bramek zawodnika lub drużyny w meczu, nie licząc rzutów karnych. Liczbę expected goals oblicza się na podstawie rodzaju strzału i strefy, z której został wykonany.