



PKO Bank Polski  
EKSTRAKLASA

KOLEJKA 13   11.12.20		
KONIEC MECZU		
KGHM ZAGŁĘBIE LUBIN	2 1	ŚLĄSK WROCŁAW
DRAZIC 62' KRUK 90+5'		EXPOSITO 23'

## RAPORT STATYSTYCZNY

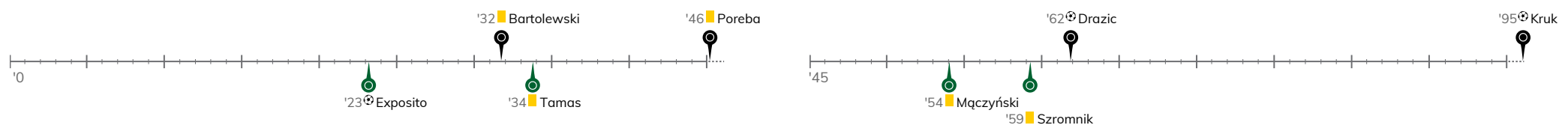


STATS

KGHM ZAGŁĘBIE LUBIN 2-1 ŚLĄSK WROCŁAW

Informacje o meczu

Linia czasu



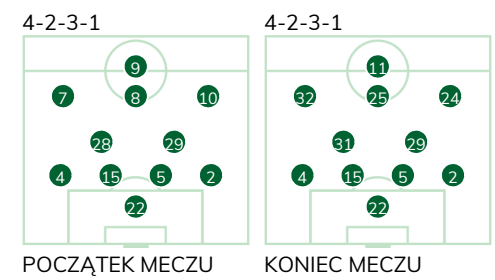
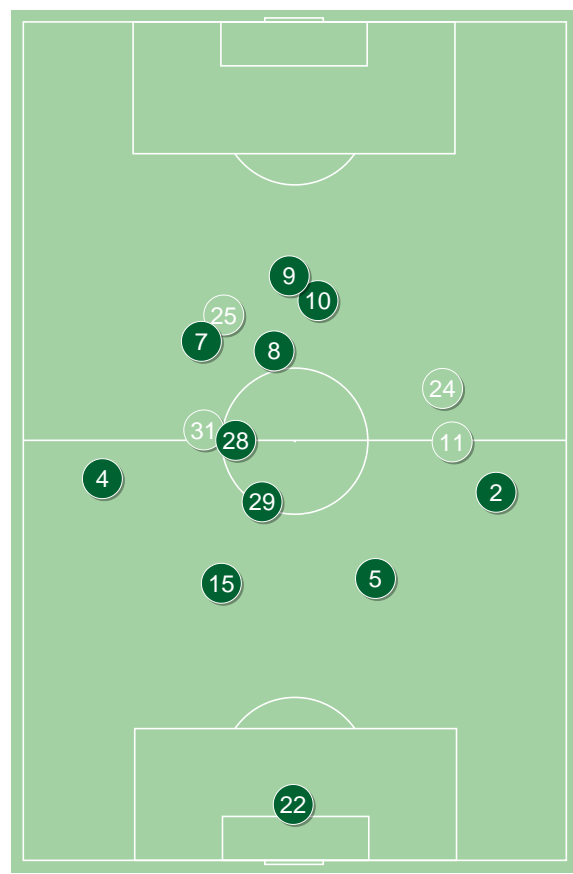
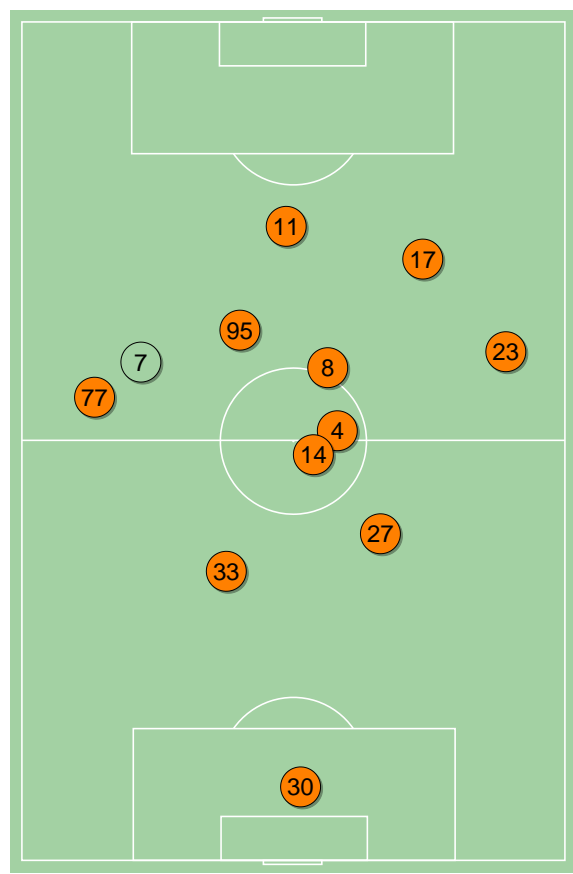
Średnie pozycje piłkarzy

KGHM Zagłębie Lubin

30	Hładun	
77	Bartolewski	■
33	Guldan	
27	Jończy	
23	Wójcicki	'93 ▼
4	Olegovich Bashkirov	'47 ▼
95	Drazic	⊕ '90 ▼
8	Poreba	■ '93 ▼
14	Żubrowski	
17	Szysz	
11	Mraz	'73 ▼
7	Zivec	'47 ▲
9	Sirk	'73 ▲
16	Ratajczyk	'90 ▲
21	Bednarczyk	'93 ▲
74	Kruk	⊕ '93 ▲

Śląsk Wrocław

22	Szromnik	■
4	Stiglec	
15	Tamas	■
5	Israel Puerto	
2	Cotugno	
28	Sobota	'71 ▼
29	Mączyński	■ '74 ▼
7	Pich	'74 ▼
8	Praszelik	'74 ▼
10	Pawłowski	'87 ▼
9	Exposito	⊕ '87 ▼
31	Pałaszewski	'71 ▲
25	Zylla	'74 ▲
24	Samiec Talar	'74 ▲
32	Bergier	'87 ▲
11	Piasecki	'87 ▲



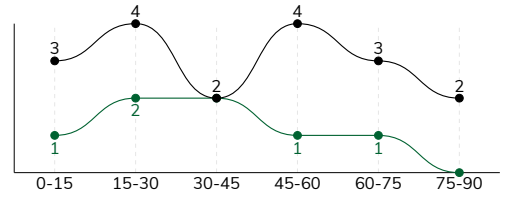
KGHM Zagłębie Lubin ↑

Śląsk Wrocław ↑

# KGHM ZAGŁĘBIE LUBIN 2-1 ŚLĄSK WROCŁAW

## Główne statystyki

STRZAŁY / CELNE	18 / 7	7 / 5
1. połowa	9 / 3	5 / 5
2. połowa	9 / 4	2 / 0



Strzały niecelne	7	1
Strzały zablokowane	3	1
Strzały z pola karnego / celne	15 / 6	6 / 4
Średni dystans do bramki, m	13.7	19.9
Faule	10	15
Żółte / czerwone kartki	2 / 0	3 / 0
Spalone	2	1
Rzuty różne	9	2

## Podania

PODANIA / DOKŁADNE	557 / 460 83%	409 / 321 78%
1. połowa	286 / 243 85%	201 / 154 77%
2. połowa	271 / 217 80%	208 / 167 80%
Podanie kluczowe	14 / 8 57%	7 / 3 43%

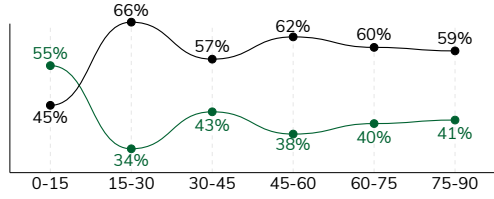
## Pojedynki

POJEDYNKI	163 / 81 50%	163 / 82 50%
1. połowa	76 / 37 49%	76 / 39 51%
2. połowa	87 / 44 51%	87 / 43 49%
Pojedynki w powietrzu	57 / 29 51%	57 / 28 49%
Pojedynki na ziemi	106 / 52 49%	106 / 54 51%
Dryblingi / udane	36 / 21 58%	20 / 11 55%
Odbiory / udane	23 / 12 52%	43 / 22 51%
Straty / na własnej połowie	66 / 13	73 / 15
Odzyskane piłki / na połowie przeciwnika	55 / 8	49 / 7

## Posiadanie piłki

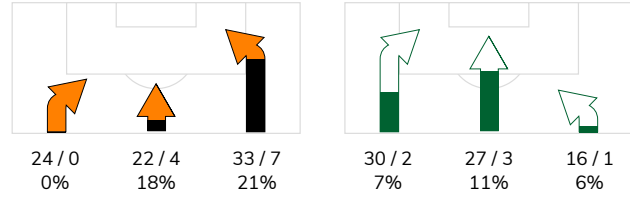
Statystyki drużyn

POSIADANIE PIŁKI	58%	42%
1. połowa	55%	45%
2. połowa	60%	40%

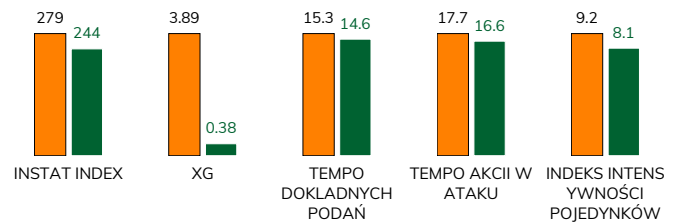


Ataki pozycyjne	68 / 10 15%	66 / 5 8%
Kontrataki	11 / 1 9%	7 / 1 14%
Ataki ze stałych fragmentów	16 / 6 38%	7 / 1 14%
Strzały z rzutów wolnych / celne	-	-
Warianty rzutów wolnych	6 / 2 33%	4 / 0 0%
Rzuty różne	9 / 3 33%	2 / 1 50%
Rzuty karne / strzelone	1	-

## STRONY ATAKU



## Kluczowe indeksy występu



## TOP-3 InStat Index

23 Wójcicki	352	8 Praszelik	295
33 Guldan	334	9 Exposito	286
14 Żubrowski	320	29 Mączyński	276

## TOP-3 Strzały / celne

95 Dragic	4 / 2 50%	10 Pawłowski	2 / 2 100%
17 Szysz	2 / 2 100%	29 Mączyński	1 / 1 100%
11 Mraz	5 / 1 20%	7 Pich	1 / 1 100%

## TOP-3 Podania

27 Jończy	78 / 68 87%	4 Stiglec	53 / 40 75%
8 Poreba	74 / 59 80%	29 Mączyński	46 / 37 80%
14 Żubrowski	70 / 57 81%	5 Israel Puerto	44 / 35 80%

## TOP-3 Podania kluczowe

17 Szysz	5 / 2 40%	8 Praszelik	2 / 1 50%
95 Dragic	4 / 2 50%	2 Cotugno	1 / 1 100%
33 Guldan	1 / 1 100%	9 Exposito	1 / 1 100%

## TOP-3 Pojedynki

14 Żubrowski	22 / 15 68%	29 Mączyński	19 / 13 68%
33 Guldan	15 / 12 80%	8 Praszelik	21 / 9 43%
17 Szysz	22 / 8 36%	15 Tamas	13 / 9 69%

## TOP-3 Dryblingi

95 Dragic	12 / 6 50%	8 Praszelik	5 / 4 80%
17 Szysz	8 / 6 75%	28 Sobota	3 / 3 100%
7 Zivec	6 / 3 50%	10 Pawłowski	5 / 2 40%

# KGHM ZAGŁĘBIE LUBIN 2-1 ŚLĄSK WROCŁAW

## Statystyki zawodników

### KGHM Zagłębie Lubin

	INSTA T INDEX	Minuty na boisku	Bramki / asysty	xG	Strzały / celne	Faule	Faulow any	Spalon e	Podania / dokładne	Podanie kluczowe	Podania przyjęte	Pojedyнки / wygrane	Pojedyнки w powietrzu	Pojedyнки na ziemi	Dryblingi / udane	Odbiory / udane	Stracone piłki	Odzyska ne piłki
30 Hładun	264	'98	-	-	-	-	-	-	24 / 22 92%	-	15	-	-	-	-	-	1	4
77 Bartolewski	247	'98	-	0.17	1 / 0 0%	3	2	-	45 / 36 80%	-	29	11 / 6 55%	2 / 1 50%	9 / 5 56%	2 / 1 50%	4 / 2 50%	5	3
33 Guldan	334	'98	-	0.03	1 / 0 0%	-	1	-	58 / 48 83%	1 / 1 100%	43	15 / 12 80%	11 / 9 82%	4 / 3 75%	2 / 2 100%	1 / 0 0%	5	7
27 Jończy	296	'98	-	0.01	1 / 0 0%	-	-	-	78 / 68 87%	-	60	8 / 4 50%	5 / 2 40%	3 / 2 67%	-	3 / 2 67%	2	9
23 Wójcicki	352	'94	-	0.36	1 / 1 100%	-	2	-	52 / 43 83%	1 / 1 100%	38	12 / 7 58%	4 / 2 50%	8 / 5 63%	-	-	5	7
4 Olegovich Bashkir	223	'47	-	-	-	1	-	-	38 / 32 84%	-	31	3 / 1 33%	2 / 1 50%	1 / 0 0%	-	1 / 0 0%	4	1
95 Drazic	317	'91	1 / 0	1.39	4 / 2 50%	-	1	-	45 / 38 84%	4 / 2 50%	47	20 / 8 40%	3 / 1 33%	17 / 7 41%	12 / 6 50%	1 / 1 100%	6	5
8 Poreba	252	'94	-	-	-	2	1	-	74 / 59 80%	-	65	17 / 5 29%	6 / 1 17%	11 / 4 36%	3 / 2 67%	-	9	3
14 Żubrowski	320	'98	-	0.06	1 / 0 0%	2	1	-	70 / 57 81%	1 / 1 100%	43	22 / 15 68%	7 / 6 86%	15 / 9 60%	1 / 0 0%	8 / 5 63%	4	12
17 Szysz	299	'98	-	0.14	2 / 2 100%	-	1	1	39 / 32 82%	5 / 2 40%	46	22 / 8 36%	3 / 0 0%	19 / 8 42%	8 / 6 75%	2 / 0 0%	13	-
11 Mraz	248	'74	-	1.27	5 / 1 20%	1	-	-	15 / 12 80%	-	20	11 / 5 45%	8 / 3 38%	3 / 2 67%	-	1 / 0 0%	5	-
7 Zivec	270	'50	-	0.14	1 / 0 0%	-	1	1	18 / 13 72%	1 / 1 100%	17	15 / 7 47%	3 / 2 67%	12 / 5 42%	6 / 3 50%	1 / 1 100%	4	3
9 Sirk	209	'23	-	-	-	1	1	-	-	-	3	4 / 2 50%	3 / 1 33%	1 / 1 100%	-	1 / 1 100%	2	1
16 Ratajczyk	-	'6	-	-	-	-	1	-	1 / 0 0%	1 / 0 0%	3	3 / 1 33%	-	3 / 1 33%	2 / 1 50%	-	1	-
21 Bednarczyk	-	'3	-	-	-	-	-	-	-	-	-	-	-	-	-	-	-	-
74 Kruk	271	'3	1 / 0	0.32	1 / 1 100%	-	-	-	-	-	-	-	-	-	-	-	-	-

### Śląsk Wrocław

	INSTA T INDEX	Minuty na boisku	Bramki / asysty	xG	Strzały / celne	Faule	Faulow any	Spalon e	Podania / dokładne	Podanie kluczowe	Podania przyjęte	Pojedyнки / wygrane	Pojedyнки w powietrzu	Pojedyнки na ziemi	Dryblingi / udane	Odbiory / udane	Stracone piłki	Odzyska ne piłki
22 Szromnik	268	'98	-	-	-	1	-	-	25 / 20 80%	-	5	-	-	-	-	-	1	3
4 Stiglec	218	'98	-	-	-	2	-	-	53 / 40 75%	-	26	9 / 6 67%	3 / 3 100%	6 / 3 50%	-	3 / 2 67%	3	8
15 Tamas	242	'98	-	0.08	1 / 0 0%	2	1	-	35 / 26 74%	-	25	13 / 9 69%	9 / 8 89%	4 / 1 25%	-	3 / 1 33%	4	5
5 Israel Puerto	261	'98	-	-	-	-	-	-	44 / 35 80%	-	35	9 / 5 56%	5 / 3 60%	4 / 2 50%	-	2 / 1 50%	7	3
2 Cotugno	258	'98	-	-	-	1	-	-	41 / 35 85%	1 / 1 100%	27	11 / 6 55%	4 / 2 50%	7 / 4 57%	-	4 / 2 50%	7	3
28 Sobota	247	'72	-	-	-	-	1	-	28 / 22 79%	-	15	9 / 6 67%	2 / 1 50%	7 / 5 71%	3 / 3 100%	-	2	3
29 Mączyński	276	'98	-	0.09	1 / 1 100%	2	1	-	46 / 37 80%	-	28	19 / 13 68%	4 / 2 50%	15 / 11 73%	-	8 / 5 63%	4	11
7 Pich	222	'74	-	0.04	1 / 1 100%	1	1	-	19 / 15 79%	1 / 0 0%	26	17 / 4 24%	6 / 1 17%	11 / 3 27%	1 / 0 0%	3 / 0 0%	11	1
8 Praszalik	295	'74	0 / 1	-	-	2	2	-	24 / 21 88%	2 / 1 50%	30	21 / 9 43%	7 / 2 29%	14 / 7 50%	5 / 4 80%	6 / 2 33%	4	1
10 Pawłowski	246	'88	-	0.03	2 / 2 100%	-	1	1	26 / 17 65%	1 / 0 0%	29	11 / 5 45%	2 / 0 0%	9 / 5 56%	5 / 2 40%	3 / 3 100%	5	5
9 Exposito	286	'88	1 / 0	0.12	1 / 1 100%	2	-	-	22 / 15 68%	1 / 1 100%	26	13 / 6 46%	8 / 3 38%	5 / 3 60%	1 / 0 0%	2 / 2 100%	11	2
31 Pałaszewski	218	'26	-	-	-	1	1	-	25 / 19 76%	1 / 0 0%	22	9 / 3 33%	1 / 0 0%	8 / 3 38%	1 / 0 0%	4 / 1 25%	5	1
25 Zylla	230	'23	-	-	-	-	1	-	12 / 11 92%	-	14	7 / 3 43%	-	7 / 3 43%	3 / 2 67%	1 / 0 0%	3	1
24 Samiec Talar	221	'23	-	0.02	1 / 0 0%	-	-	-	7 / 6 86%	-	8	7 / 3 43%	3 / 1 33%	4 / 2 50%	-	2 / 1 50%	1	1
32 Bergier	210	'10	-	-	-	1	-	-	-	-	1	2 / 1 50%	1 / 1 100%	1 / 0 0%	-	-	2	1
11 Piasecki	201	'10	-	-	-	-	-	-	2 / 2 100%	-	4	6 / 3 50%	2 / 1 50%	4 / 2 50%	1 / 0 0%	2 / 2 100%	3	-

## Terminy

**Atak**

Posiadanie piłki przez jedną drużynę z przejściem na połowę przeciwnika.

**Kontratak**

Atak z gry, który rozwija się bezpośrednio po przejęciu piłki od przeciwnika. Kontratak trwa nie więcej niż 30 sekund. Prędkość ruchu do bramki przeciwnika przy tym ataku wynosi nie mniej niż 2,6 m/s.

**Atak pozycyjny**

Atak z gry lub ze stałych fragmentów (wyrzut z autu, rzut wolny). Pozycyjny atak trwa więcej niż 30 sekund lub prędkość ruchu drużyny do bramki przeciwnika jest mniejsza niż 2,6 m/s.

**Atak po rzucie wolnym lub wyrzucie z autu**

Atak po rozegraniu rzutu różnego, rzutu wolnego lub wyrzutu z autu, przy którym pierwszym lub drugim zagranieniem jest strzał na bramkę lub dośrodkowanie w pole karne.

**Atak po rzucie różnym**

Akcje drużyny po rozegraniu rzutu różnego aż do straty piłki lub oddalenia piłki przez drużynę przeciwnika do strefy centralnej.

**Strzał**

Skierowanie piłki do bramki przeciwnika mającej na celu strzelenie bramki. Rejestrowane są strzały celne (w światło bramki), niecelne (w tym strzały w słupek i w poprzeczkę), a także strzały zablokowane przez przeciwnika.

**Podanie kluczowe**

Podanie do partnera, który jest w sytuacji bramkowej (1 na 1, pusta bramka itd.); podanie do zawodnika, które stwarza realną szansę na zdobycie bramki; podanie które 'odcina' linię obrony w fazie ataku.

**Pojedynek**

Wszystkie rodzaje pojedynków na boisku. To sumaryczny wskaźnik, zawierający walkę o niekontrolowaną przez nikogo piłkę, pojedynki w powietrzu, dryblingi, odbiory oraz straty, spowodowane odbiorami przeciwnika.

**Pojedynek w powietrzu**

Walka o piłkę, która znajduje się powyżej poziomu ramion..

**Dryblowanie**

Aktywna akcja piłkarza, posiadającego piłkę próba ominięcia przeciwnika z pomocą dryblingu. Przy udanym dryblingu zawodnikowi drużyny przeciwnej rejestruje się nieudane odebranie piłki i na odwrót.

**Odbiór**

Aktywne działanie zawodnika, usiłującego odebrać piłkę zawodnikowi ją posiadającemu (przeciwnikowi w tej sytuacji zostaje zaliczona strata); przeciwdziałanie dryblowaniu przeciwnika również uznaje się za odbiór.

**Drybling**

Świadomy ruch zawodnika z piłką (przynajmniej trzy kontakty z piłką)

**Nieudane przyjęcie piłki**

Strata piłki bez starcia z przeciwnikiem, w wyniku nieudanej akcji..

**Odzyskane piłki**

Akcja piłkarza (przejęcie, przechwyt, wygrany pojedynek), która powoduje stratę piłki przez przeciwnika z dalszą możliwością prowadzenia szybkiego kontrataku.

**Strata piłki**

Akcja zawodnika (niedokładne podanie, przegrany pojedynek, itd.), która powoduje stratę piłki przez jego drużynę. Jeśli posiadanie piłki zakończy się faulem przeciwnika lub strzałem w światło bramki, to strata nie rejestruje się.

**Tempo akcji w ataku**

Liczba akcji konstruktywnych na minutę posiadania piłki.

**Tempo dokładnych podań**

Liczba dokładnych podań na minutę posiadania piłki

**Indeks intensywności pojedynków**

liczba pojedynków i przechwytych drużyny broniącej - na minutę posiadania piłki przez przeciwnika

**xG**

System do oceny jakości strzałów wykonanych przez gracza lub drużynę. Liczbę expected goals oblicza się na podstawie rodzaju strzału i strefy, z której został wykonany.