



PKO Bank Polski  
EKSTRAKLASA

KOLEJKA 15   10.11.19		
KONIEC MECZU		
<b>KGHM ZAGŁĘBIE LUBIN</b>	<b>2 2</b>	<b>RAKÓW CZĘSTOCHOWA</b>
BOHAR 13' BIALEK 41'		SCHWARZ 20' MUSIOLIK 82'

## RAPORT STATYSTYCZNY

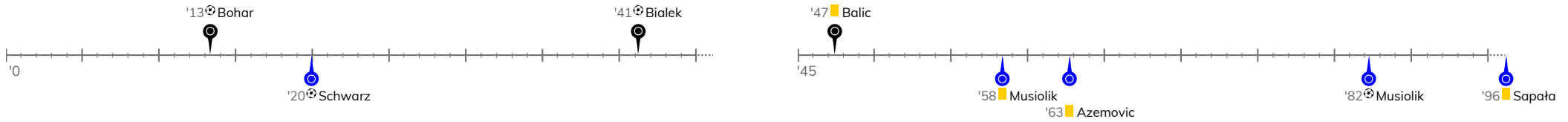


# STATS

KGHM ZAGŁĘBIE LUBIN 2-2 RAKÓW CZĘSTOCHOWA

Informacje o meczu

Linia czasu



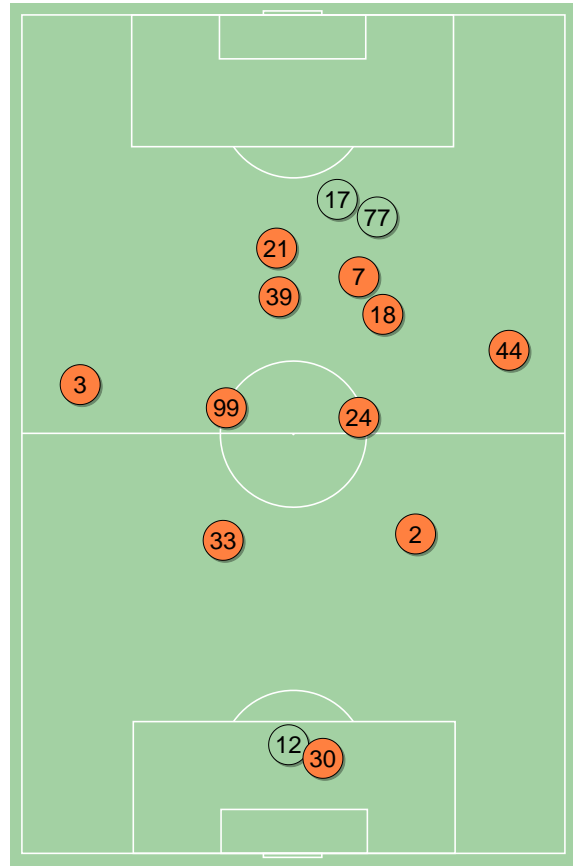
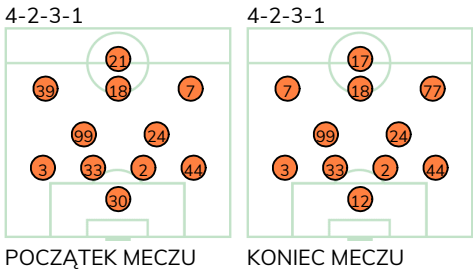
Średnie pozycje piłkarzy

KGHM Zagłębie Lubin

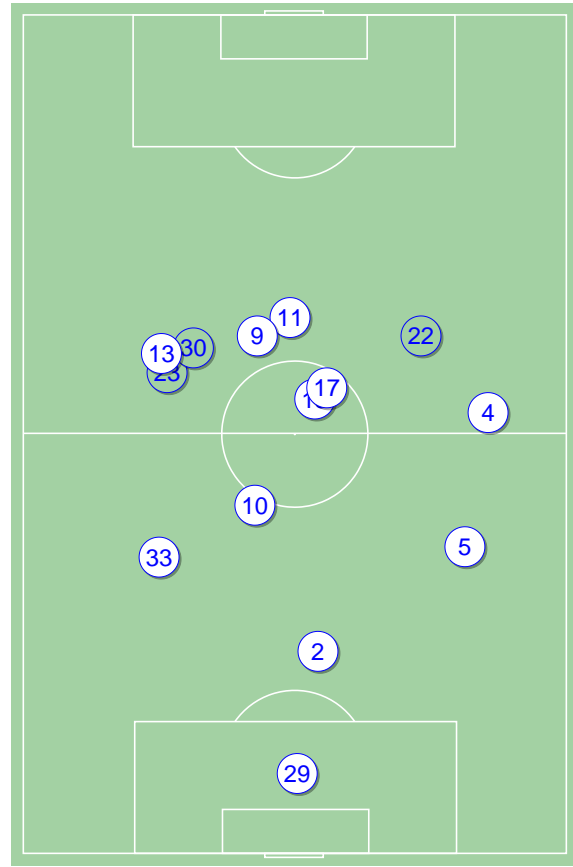
30	Hładun	'56	▼
3	Balic		
33	Guldan		
2	Kopacz		
44	Czerwiński		
99	Slisz		
24	Tosik		
39	Bohar	'91	▼
18	Starzyński		
7	Zivec		
21	Bialek	'91	▼
12	Forenc	'56	▲
77	Suljic	'91	▲
17	Szysz	'91	▲

Raków Częstochowa

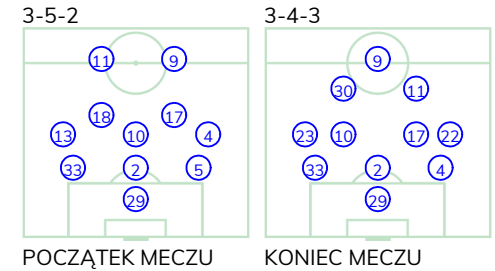
29	Szumski		
33	Jach		
2	Petrasek		
5	Azemovic	'82	▼
13	Malinowski	'74	▼
10	Sapata		
4	Piatkowski		
18	Babenko	'82	▼
17	Schwarz		
11	Nouvier		
9	Musiolik		
22	Skoras	'74	▲
23	Kun	'82	▲
30	Szczepeński	'82	▲



KGHM Zagłębie Lubin ↑



Raków Częstochowa ↑



POCZĄTEK MECZU

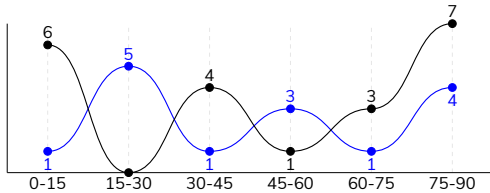
KONIEC MECZU

KGHM ZAGŁĘBIE LUBIN 2-2 RAKÓW CZĘSTOCHOWA

Statystyki drużyn

Główne statystyki

STRZAŁY / CELNE	21 / 6	15 / 7
1 połowa	10 / 5	7 / 4
2 połowa	11 / 1	8 / 3



Strzały niecelne	6	4
Strzały przejęte	9	4
Strzały z pola karnego / celne	11 / 5	5 / 3
Średni dystans do bramki, m	17.7	22.8
Faule	6	17
Żółte / czerwone kartki	1 / 0	3 / 0
Spalone	-	-
Rzuty różne	3	4

Podania

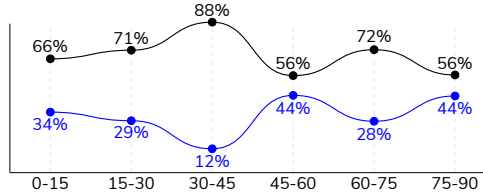
PODANIA / DOKŁADNE	681 / 588 86%	360 / 273 76%
1 połowa	389 / 346 89%	158 / 117 74%
2 połowa	292 / 242 83%	202 / 156 77%
Podanie kluczowe	13 / 9 69%	2 / 1 50%

Pojedynki

POJEDYNKI	183 / 85 46%	183 / 98 54%
1 połowa	90 / 41 46%	90 / 49 54%
2 połowa	93 / 44 47%	93 / 49 53%
Pojedynki w powietrzu	67 / 29 43%	67 / 38 57%
Pojedynki na ziemi	116 / 56 48%	116 / 60 52%
Zwody / udane	22 / 10 45%	21 / 9 43%
Odbiory / udane	26 / 17 65%	32 / 22 69%
Straty / na własnej połowie	65 / 15	64 / 20
Nabycie piłki / na połowie przeciwnika	54 / 15	47 / 10

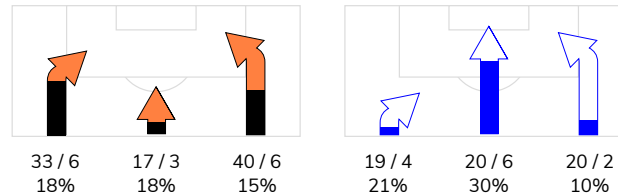
Posiadanie piłki

POSIADANIE PIŁKI	69%	31%
1 połowa	75%	25%
2 połowa	62%	38%

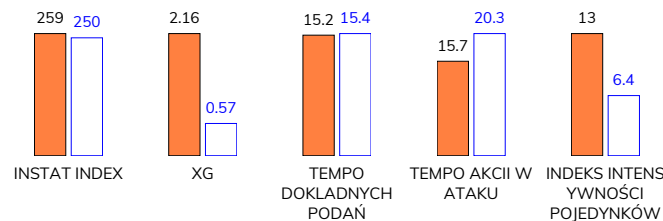


Ataki pozycyjne	79 / 12 15%	51 / 12 24%
Kontrataki	11 / 3 27%	8 / 0 0%
Stały fragment w ataku	7 / 3 43%	5 / 3 60%
Strzał z rzutu wolnego / celne	1 / 0 0%	-
Warianty stałych fragmentów gry	3 / 1 33%	1 / 1 100%
Kombinacyjne rzuty różne	3 / 1 33%	4 / 2 50%
Rzuty karne / strzelone	-	-

STRONY ATAKU



Kluczowe indeksy występu



TOP-3 InStat Index

21 Bialek	296	4 Piatkowski	306
39 Bohar	296	17 Schwarzwald	292
7 Zivec	291	29 Szumski	285

TOP-3 Strzały / celne

21 Bialek	5 / 3 60%	17 Schwarzwald	3 / 2 67%
7 Zivec	5 / 1 20%	10 Sapała	3 / 2 67%
99 Slisz	2 / 1 50%	2 Petrusek	1 / 1 100%

TOP-3 Podania

44 Czerwiński	99 / 87 88%	17 Schwarzwald	50 / 39 78%
33 Guldan	90 / 83 92%	10 Sapała	44 / 31 70%
24 Tosik	85 / 71 84%	33 Jach	44 / 30 68%

TOP-3 Podania kluczowe

18 Starzyński	6 / 3 50%	17 Schwarzwald	1 / 1 100%
39 Bohar	2 / 2 100%	18 Babenko	1 / 0 0%
7 Zivec	2 / 2 100%	29 Szumski	-

TOP-3 Pojedynki

2 Kopacz	19 / 14 74%	9 Musiolik	38 / 17 45%
24 Tosik	21 / 11 52%	33 Jach	23 / 16 70%
33 Guldan	20 / 11 55%	4 Piatkowski	15 / 11 73%

TOP-3 Zwody

3 Balic	7 / 3 43%	4 Piatkowski	3 / 3 100%
39 Bohar	7 / 3 43%	11 Nouvier	5 / 2 40%
18 Starzyński	4 / 2 50%	10 Sapała	2 / 2 100%

# KGHM ZAGŁĘBIE LUBIN 2-2 RAKÓW CZĘSTOCHOWA

## Statystyka zawodników

### KGHM Zagłębie Lubin

	INSTA T INDEX	Minuty na boisku	Bramki / asysty	xG	Strzały / celne	Faule	Faulow any	Spalony	Podania / dokładne	Podanie kluczowe	Podania przyjęte	Pojedyunki / wygrane	Pojedyunki w powietrzu	Pojedyunki na ziemi	Zwody / udane	Odbiory / udane	Strata piłki	Nabycie piłki
30 Hładun	245	'56	-	-	-	-	-	-	20 / 15 75%	-	10	-	-	-	-	-	4	6
3 Balic	280	'98	-	0.18	3 / 0 0%	1	3	-	51 / 42 82%	-	50	17 / 10 59%	3 / 2 67%	14 / 8 57%	7 / 3 43%	4 / 2 50%	8	3
33 Guldán	238	'98	-	-	-	-	-	-	90 / 83 92%	-	66	20 / 11 55%	6 / 4 67%	14 / 7 50%	-	3 / 3 100%	4	12
2 Kopacz	273	'98	-	-	-	-	1	-	70 / 63 90%	-	54	19 / 14 74%	5 / 4 80%	14 / 10 71%	-	4 / 2 50%	3	9
44 Czerwiński	266	'98	-	-	-	-	1	-	99 / 87 88%	1 / 1 100%	78	10 / 5 50%	4 / 3 75%	6 / 2 33%	-	1 / 1 100%	6	2
99 Slisz	248	'98	-	0.06	2 / 1 50%	2	1	-	66 / 59 89%	1 / 0 0%	56	21 / 7 33%	6 / 2 33%	15 / 5 33%	-	4 / 2 50%	5	5
24 Tosik	241	'98	-	0.03	1 / 0 0%	1	2	-	85 / 71 84%	-	61	21 / 11 52%	14 / 9 64%	7 / 2 29%	-	1 / 1 100%	5	7
39 Bohar	296	'91	1 / 0	0.44	2 / 1 50%	-	2	-	44 / 36 82%	2 / 2 100%	47	12 / 4 33%	1 / 0 0%	11 / 4 36%	7 / 3 43%	2 / 1 50%	7	-
18 Starzyński	264	'98	-	0.03	1 / 0 0%	-	2	-	83 / 70 84%	6 / 3 50%	74	21 / 9 43%	9 / 3 33%	12 / 6 50%	4 / 2 50%	2 / 1 50%	7	3
7 Zivec	291	'98	0 / 1	0.53	5 / 1 20%	1	1	-	47 / 41 87%	2 / 2 100%	51	20 / 8 40%	5 / 0 0%	15 / 8 53%	2 / 2 100%	4 / 3 75%	7	4
21 Bialek	296	'91	1 / 1	0.71	5 / 3 60%	1	2	-	6 / 4 67%	1 / 1 100%	25	18 / 3 17%	14 / 2 14%	4 / 1 25%	1 / 0 0%	-	7	1
12 Forenc	227	'42	-	-	-	-	-	-	12 / 10 83%	-	8	-	-	-	-	-	1	2
77 Suljic	-	'6	-	0.12	1 / 0 0%	-	2	-	3 / 2 67%	-	2	2 / 2 100%	-	2 / 2 100%	-	1 / 1 100%	-	-
17 Szysz	197	'6	-	0.06	1 / 0 0%	-	-	-	5 / 5 100%	-	6	2 / 1 50%	-	2 / 1 50%	1 / 0 0%	-	1	-

### Raków Częstochowa

	INSTA T INDEX	Minuty na boisku	Bramki / asysty	xG	Strzały / celne	Faule	Faulow any	Spalony	Podania / dokładne	Podanie kluczowe	Podania przyjęte	Pojedyunki / wygrane	Pojedyunki w powietrzu	Pojedyunki na ziemi	Zwody / udane	Odbiory / udane	Strata piłki	Nabycie piłki
29 Szumski	285	'98	-	-	-	-	-	-	27 / 22 81%	-	7	-	-	-	-	-	4	3
33 Jach	247	'98	-	0.02	1 / 0 0%	1	-	-	44 / 30 68%	-	17	23 / 16 70%	11 / 9 82%	12 / 7 58%	2 / 0 0%	3 / 3 100%	6	12
2 Petrasek	236	'98	-	0.10	1 / 1 100%	2	-	-	19 / 16 84%	-	13	12 / 9 75%	8 / 7 88%	4 / 2 50%	-	1 / 1 100%	2	3
5 Azemovic	246	'82	-	-	-	3	1	-	32 / 26 81%	-	15	14 / 10 71%	7 / 6 86%	7 / 4 57%	1 / 1 100%	4 / 1 25%	4	7
13 Malinowski	231	'74	0 / 1	0.10	1 / 0 0%	1	-	-	12 / 8 67%	-	12	6 / 1 17%	2 / 1 50%	4 / 0 0%	1 / 0 0%	1 / 0 0%	5	1
10 Sapała	256	'98	-	0.06	3 / 2 67%	1	2	-	44 / 31 70%	-	35	16 / 10 63%	5 / 4 80%	11 / 6 55%	2 / 2 100%	2 / 1 50%	5	6
4 Piatkowski	306	'98	0 / 1	-	-	2	1	-	32 / 24 75%	-	19	15 / 11 73%	5 / 4 80%	10 / 7 70%	3 / 3 100%	5 / 3 60%	2	7
18 Babenko	256	'82	-	0.02	1 / 1 100%	1	1	-	30 / 25 83%	1 / 0 0%	30	11 / 5 45%	3 / 1 33%	8 / 4 50%	1 / 0 0%	4 / 3 75%	3	1
17 Schwarz	292	'98	1 / 0	0.06	3 / 2 67%	-	-	-	50 / 39 78%	1 / 1 100%	35	16 / 10 63%	1 / 1 100%	15 / 9 60%	1 / 0 0%	6 / 5 83%	10	4
11 Nouvier	205	'98	-	0.06	1 / 0 0%	5	1	-	30 / 19 63%	-	35	26 / 6 23%	9 / 1 11%	17 / 5 29%	5 / 2 40%	1 / 0 0%	12	1
9 Musiolik	267	'98	1 / 0	0.05	1 / 1 100%	1	-	-	23 / 18 78%	-	35	38 / 17 45%	14 / 4 29%	24 / 13 54%	4 / 0 0%	3 / 3 100%	9	1
22 Skoras	213	'24	-	0.02	1 / 0 0%	-	-	-	7 / 6 86%	-	10	4 / 1 25%	2 / 0 0%	2 / 1 50%	-	1 / 1 100%	1	1
23 Kun	230	'16	-	-	-	-	-	-	3 / 3 100%	-	3	2 / 2 100%	-	2 / 2 100%	1 / 1 100%	1 / 1 100%	-	-
30 Szczepański	231	'16	-	0.08	2 / 0 0%	-	-	-	7 / 6 86%	-	7	-	-	-	-	-	1	-

## Terminy

**Atak**

To posiadanie piłki przez jedną drużynę z przejściem na połowę przeciwnika.

**Szybki atak (kontratak)**

atak z gry, który rozwija się bezpośrednio po przejęciu piłki od przeciwnika. Szybki atak trwa nie więcej niż 30 sekund. Prędkość ruchu do bramki przeciwnika przy tym ataku wynosi nie mniej niż 2,6 m/s.

**Atak pozycyjny**

Atak z gry lub stałych fragmentów (aut, rzut wolny). Pozycyjny atak trwa więcej niż 30s lub prędkość ruchu drużyny do bramki przeciwnika jest mniejsza niż 2,6 m/s.

**Atak z rzutu wolnego lub autu.**

Atak po rozegraniu rzutu wolnego lub autu, przy którym pierwszym lub drugim działaniem jest strzał na bramkę, lub podanie w pole karne przeciwnika.

**Atak z rzutu różnego.**

Akcje drużyny po rozegraniu rzutu różnego aż do końca posiadania piłki lub oddalenia piłki przez drużynę przeciwnika do strefy centralnej.

**Strzał**

Skierowanie piłki do bramki przeciwnika mającej na względzie strzelenie bramki. Rejestrowane są strzały celne (w światło bramki), niecelne (w tym strzały w słupek i w poprzeczkę), a także strzały przejęte przez przeciwnika.

**Podanie kluczowe**

Podanie do partnera, który jest w sytuacji bramkowej (1 na 1, pusta bramka itd.); podanie do zawodnika, które stwarza realną szansę na zdobycie bramki; podanie które 'odcina' linię obrony w fazie ataku.

**Pojedynki**

Wszystkie rodzaje walki o piłkę piłkarzy na boisku. Pojedynki nie są rejestrowane dodatkowo, jest to sumaryczny wskaźnik, zawiera walkę o piłkę w neutralnym położeniu zarówno na ziemi jak i w powietrzu, dryblingi, odebrania piłki oraz utraty piłki przy odbiorach przeciwnika

**Pojedynki w powietrzu**

Walka o piłkę, która znajduje się powyżej poziomu ramion.

**Dryblowanie**

Aktywna akcja piłkarza, posiadającego piłkę próba ominięcia przeciwnika z pomocą dryblingu. Przy udanym dryblingu zawodnikowi drużyny przeciwnej rejestruje się nieudane odebranie piłki i na odwrót.

**Odebranie piłki przeciwnikowi i strata piłki w walce**

Aktywne działania zawodnika, usiłującego odebrać piłkę zawodnikowi posiadającemu ją (przeciwnikowi rejestruje się strata piłki poprzez odebranie); odebranie to także przeszkadzanie w dryblowaniu przeciwnikowi.

**Posiadanie piłki**

Ruch zawodnika z piłką (mniej niż 3 dotknięcia piłki).

**Nieudane przyjęcie piłki (nieudana kontrola nad piłką)**

Strata piłki bez jakiegokolwiek walki z przeciwnikiem, spowodowana przez techniczne błędy rywala.

**Nabycie piłki**

Akcja piłkarza (przejęcie, przechwyt, wygrany pojedynek), która powoduje stratę piłki przez przeciwnika z dalszą możliwością prowadzenia szybkiego ataku.

**Strata piłki**

Akcja zawodnika (niedokładne podanie, przegrany pojedynek, itd.), która powoduje stratę piłki przez jego drużynę. Jeśli posiadanie piłki zakończy się faulem przeciwnika lub strzałem w światło bramki, to strata nie rejestruje się.

**Tempo akcji w ataku**

Liczba akcji skierowanych na atak w momencie posiadania piłki.

**Tempo dokładnych podań**

Liczba dokładnych podań w momencie posiadania piłki

**Indeks intensywności pojedynków**

liczba pojedynków i przechwytych drużyny broniącej- na minutę -w czasie posiadania piłki przez przeciwnika

**xG**

System do oceny jakości strzałów wykonanych przez gracza lub drużynę. Liczbę expected goals oblicza się na podstawie rodzaju strzału i strefy, z której został wykonany.