



PKO Bank Polski
EKSTRAKLASA

KOLEJKA 18 21.02.21		
KONIEC MECZU		
 KGHM ZAGŁĘBIE LUBIN	1 2	 RAKÓW CZĘSTOCHOWA
SZYSZ 13'		IVAN LOPEZ 29' BALIC 82' (SAM.)

RAPORT STATYSTYCZNY



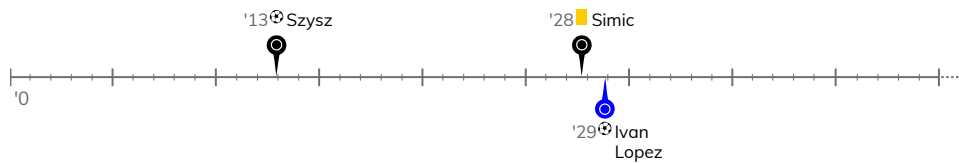
STATS



KGHM ZAGŁĘBIE LUBIN 1-2 RAKÓW CZĘSTOCHOWA

Informacje o meczu

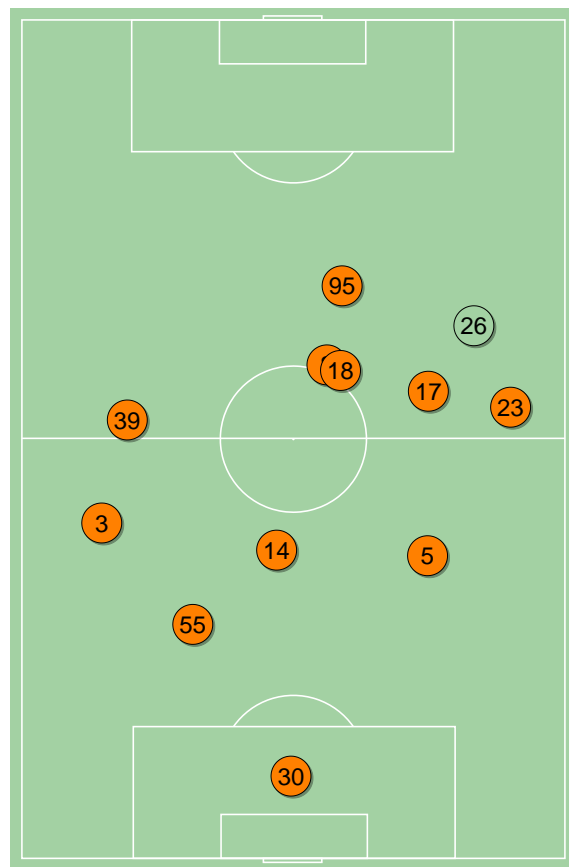
Linia czasu



Średnie pozycje piłkarzy

KGHM Zagłębie Lubin

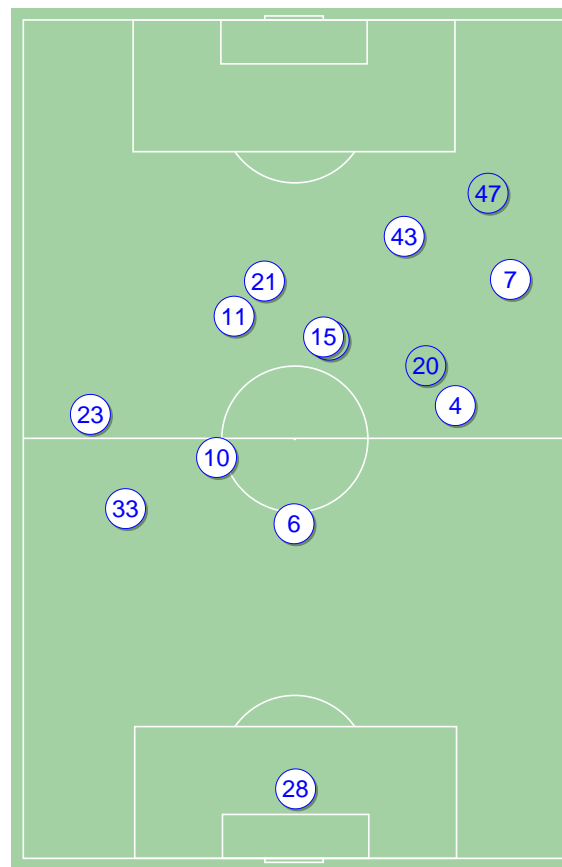
30	Hładun	
3	Balic	⊕
55	Oko	'85 ▼
5	Simic	■
23	Wójcicki	
14	Żubrowski	
39	Stoch	'85 ▼
18	Starzyński	
8	Poreba	'79 ▼
17	Szysz	⊕ ■
95	Drazic	
26	Chodyna	'79 ▲
11	Mraz	'85 ▲
9	Sirk	'85 ▲



KGHM Zagłębie Lubin ↑

Raków Częstochowa

28	Holec	
33	Jach	■
6	Niewulis	
4	Piatkowski	
23	Kun	'89 ▼
10	Sapała	■
15	Papanikolaou	'60 ▼
7	Tudor	
11	Ivan Lopez	⊕
43	Tijanac	'89 ▼
21	Gutkovskis	'52 ▼
18	Arak	'52 ▲
20	Poletanovic	'60 ▲
17	Schwarz	'89 ▲
8	Lederman	'89 ▲
47	Wdowiak	'89 ▲



Raków Częstochowa ↑

4-1-4-1



POCZĄTEK MECZU

3-5-2



KONIEC MECZU

3-4-3



POCZĄTEK MECZU

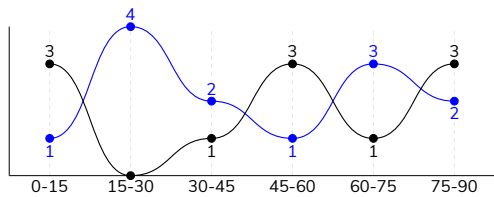
3-4-3



KONIEC MECZU

KGHM ZAGŁĘBIE LUBIN 1-2 RAKÓW CZĘSTOCHOWA
Główne statystyki

STRZAŁY / CELNE	11 / 2	13 / 4
1. połowa	4 / 1	7 / 3
2. połowa	7 / 1	6 / 1



Strzały niecelne	5	5
Strzały zablokowane	4	4
Strzały z pola karnego / celne	6 / 1	4 / 2
Średni dystans do bramki, m	16.6	21.2
Faule	8	21
Żółte / czerwone kartki	2 / 0	2 / 0
Spalone	1	-
Rzuty różne	5	6

Podania

PODANIA / DOKŁADNE	476 / 367 77%	360 / 274 76%
1. połowa	237 / 184 78%	199 / 149 75%
2. połowa	239 / 183 77%	161 / 125 78%
Podanie kluczowe	4 / 3 75%	11 / 6 55%

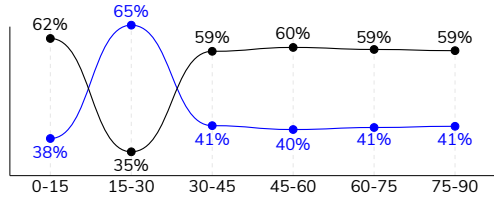
Pojedynki

POJEDYNKI	168 / 94 56%	168 / 74 44%
1. połowa	68 / 35 51%	68 / 33 49%
2. połowa	100 / 59 59%	100 / 41 41%
Pojedynki w powietrzu	52 / 29 56%	52 / 23 44%
Pojedynki na ziemi	116 / 65 56%	116 / 51 44%
Dryblingi / udane	31 / 17 55%	21 / 9 43%
Odbiory / udane	29 / 20 69%	34 / 17 50%
Straty / na własnej połowie	73 / 23	68 / 9
Odzyskane piłki / na połowie przeciwnika	50 / 6	56 / 16

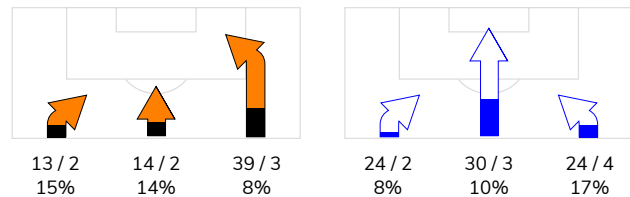
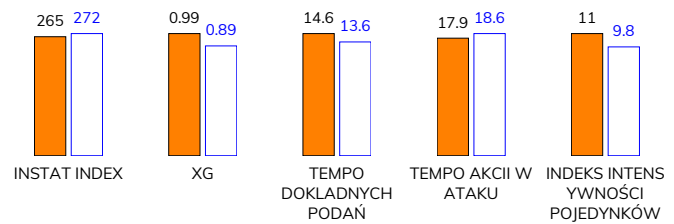
Posiadanie piłki

Statystyki drużyn

POSIADANIE PIŁKI	56%	44%
1. połowa	52%	48%
2. połowa	59%	41%



Ataki pozycyjne	53 / 5 9%	59 / 5 8%
Kontrataki	13 / 2 15%	19 / 4 21%
Ataki ze stałych fragmentów	12 / 4 33%	14 / 4 29%
Strzały z rzutów wolnych / celne	-	1 / 1 100%
Warianty rzutów wolnych	6 / 2 33%	3 / 1 33%
Rzuty różne	5 / 1 20%	6 / 2 33%
Rzuty karne / strzelone	-	-

STRONY ATAKU

Kluczowe indeksy występu

TOP-3 InStat Index

23 Wójcicki	307	11 Ivan Lopez	363
18 Starzyński	304	33 Jach	310
55 Oko	296	23 Kun	309

TOP-3 Strzały / celne

17 Szysz	4 / 1 25%	11 Ivan Lopez	6 / 3 50%
39 Stoch	1 / 1 100%	4 Piatkowski	1 / 1 100%
18 Starzyński	3 / 0 0%	23 Kun	2 / 0 0%

TOP-3 Podania

23 Wójcicki	65 / 56 86%	33 Jach	48 / 37 77%
14 Żubrowski	52 / 42 81%	6 Niewulis	37 / 30 81%
5 Simic	59 / 37 63%	4 Piatkowski	36 / 30 83%

TOP-3 Podania kluczowe

8 Poreba	2 / 1 50%	7 Tudor	5 / 3 60%
39 Stoch	1 / 1 100%	10 Sapała	2 / 1 50%
3 Balic	1 / 1 100%	33 Jach	1 / 1 100%

TOP-3 Pojedynki

5 Simic	21 / 15 71%	6 Niewulis	22 / 15 68%
14 Żubrowski	16 / 12 75%	23 Kun	26 / 14 54%
23 Wójcicki	15 / 11 73%	10 Sapała	17 / 8 47%

TOP-3 Dryblingi

95 Drazic	7 / 5 71%	23 Kun	5 / 4 80%
23 Wójcicki	4 / 4 100%	11 Ivan Lopez	6 / 1 17%
18 Starzyński	5 / 3 60%	43 Tijanic	4 / 1 25%

KGHM ZAGŁĘBIE LUBIN 1-2 RAKÓW CZĘSTOCHOWA

Statystyki zawodników

KGHM Zagłębie Lubin

	INSTA T INDEX	Minuty na boisku	Bramki / asysty	xG	Strzały / celne	Faule	Faulow any	Spalony	Podania / dokładne	Podanie kluczowe	Podania przyjęte	Pojedynki / wygrane	Pojedynki w powietrzu	Pojedynki na ziemi	Dryblingi / udane	Odbiory / udane	Stracone piłki	Odzyska ne piłki
30 Hładun	212	'95	-	-	-	-	-	-	32 / 28 88%	-	17	-	-	-	-	-	3	6
3 Balic	243	'95	-	-	-	-	-	-	39 / 27 69%	1 / 1 100%	23	11 / 10 91%	5 / 4 80%	6 / 6 100%	1 / 1 100%	2 / 2 100%	5	5
55 Oko	296	'85	-	-	-	-	1	-	43 / 37 86%	-	32	10 / 7 70%	7 / 4 57%	3 / 3 100%	-	1 / 1 100%	3	7
5 Simic	281	'95	-	0.12	1 / 0 0%	1	1	-	59 / 37 63%	-	42	21 / 15 71%	12 / 9 75%	9 / 6 67%	1 / 0 0%	2 / 2 100%	12	6
23 Wójcicki	307	'95	-	-	-	1	1	-	65 / 56 86%	-	41	15 / 11 73%	3 / 2 67%	12 / 9 75%	4 / 4 100%	5 / 3 60%	6	3
14 Żubrowski	280	'95	-	0.09	1 / 0 0%	1	2	-	52 / 42 81%	-	29	16 / 12 75%	5 / 5 100%	11 / 7 64%	1 / 0 0%	6 / 4 67%	5	8
39 Stoch	294	'85	-	0.03	1 / 1 100%	1	1	-	39 / 31 79%	1 / 1 100%	33	10 / 7 70%	1 / 1 100%	9 / 6 67%	3 / 2 67%	2 / 2 100%	5	1
18 Starzyński	304	'95	-	0.29	3 / 0 0%	1	5	-	46 / 35 76%	-	36	14 / 8 57%	3 / 2 67%	11 / 6 55%	5 / 3 60%	1 / 0 0%	5	2
8 Poreba	233	'78	-	0.03	1 / 0 0%	-	3	-	40 / 28 70%	2 / 1 50%	40	18 / 7 39%	4 / 0 0%	14 / 7 50%	1 / 0 0%	4 / 2 50%	9	7
17 Szysz	275	'95	1 / 0	0.43	4 / 1 25%	2	2	1	22 / 17 77%	-	25	19 / 5 26%	2 / 0 0%	17 / 5 29%	8 / 2 25%	2 / 2 100%	9	2
95 Drazic	225	'95	-	-	-	-	2	-	28 / 22 79%	-	37	25 / 8 32%	5 / 0 0%	20 / 8 40%	7 / 5 71%	3 / 2 67%	9	3
26 Chodyna	229	'16	-	-	-	-	-	-	10 / 6 60%	-	9	3 / 2 67%	2 / 1 50%	1 / 1 100%	-	-	1	-
11 Mraz	-	'10	-	-	-	1	1	-	-	-	-	3 / 1 33%	-	3 / 1 33%	-	1 / 0 0%	-	-
9 Sirk	-	'10	-	-	-	-	-	-	1 / 1 100%	-	3	3 / 1 33%	3 / 1 33%	-	-	-	1	-

Raków Częstochowa

	INSTA T INDEX	Minuty na boisku	Bramki / asysty	xG	Strzały / celne	Faule	Faulow any	Spalony	Podania / dokładne	Podanie kluczowe	Podania przyjęte	Pojedynki / wygrane	Pojedynki w powietrzu	Pojedynki na ziemi	Dryblingi / udane	Odbiory / udane	Stracone piłki	Odzyska ne piłki
28 Holec	250	'95	-	-	-	-	-	-	20 / 16 80%	-	8	-	-	-	-	-	2	4
33 Jach	310	'95	-	-	-	1	-	-	48 / 37 77%	1 / 1 100%	18	12 / 8 67%	5 / 2 40%	7 / 6 86%	1 / 1 100%	3 / 3 100%	4	13
6 Niewulis	277	'95	-	-	-	3	-	-	37 / 30 81%	-	16	22 / 15 68%	8 / 6 75%	14 / 9 64%	-	5 / 3 60%	2	10
4 Piatkowski	282	'95	-	0.06	1 / 1 100%	2	1	-	36 / 30 83%	1 / 0 0%	21	9 / 6 67%	4 / 3 75%	5 / 3 60%	1 / 1 100%	3 / 2 67%	-	5
23 Kun	309	'89	-	0.05	2 / 0 0%	-	3	-	30 / 22 73%	-	28	26 / 14 54%	6 / 3 50%	20 / 11 55%	5 / 4 80%	8 / 3 38%	7	7
10 Sapała	259	'95	-	0.01	1 / 0 0%	5	1	-	33 / 25 76%	2 / 1 50%	26	17 / 8 47%	3 / 2 67%	14 / 6 43%	-	5 / 1 20%	6	6
15 Papanikolaou	245	'60	-	-	-	1	-	-	24 / 18 75%	-	15	4 / 3 75%	-	4 / 3 75%	1 / 1 100%	1 / 0 0%	4	1
7 Tudor	271	'95	-	-	-	-	1	-	37 / 21 57%	5 / 3 60%	29	10 / 3 30%	5 / 1 20%	5 / 2 40%	-	1 / 1 100%	10	3
11 Ivan Lopez	363	'89	1 / 0	0.46	6 / 3 50%	5	-	-	37 / 24 65%	-	33	24 / 6 25%	3 / 0 0%	21 / 6 29%	6 / 1 17%	4 / 2 50%	12	2
43 Tijanic	283	'89	-	0.25	2 / 0 0%	-	2	-	24 / 19 79%	1 / 0 0%	34	14 / 3 21%	3 / 1 33%	11 / 2 18%	4 / 1 25%	1 / 1 100%	10	1
21 Gutkovskis	216	'52	-	-	-	-	-	-	10 / 9 90%	-	16	9 / 3 33%	5 / 3 60%	4 / 0 0%	1 / 0 0%	-	4	-
18 Arak	212	'43	-	-	-	3	-	-	7 / 7 100%	-	14	11 / 2 18%	8 / 2 25%	3 / 0 0%	-	-	2	1
20 Poletanovic	285	'35	-	0.06	1 / 0 0%	1	-	-	11 / 11 100%	1 / 1 100%	7	3 / 2 67%	1 / 0 0%	2 / 2 100%	-	1 / 1 100%	2	3
17 Schwarz	-	'6	-	-	-	-	-	-	-	-	-	-	-	-	-	-	-	-
8 Lederman	-	'6	-	-	-	-	-	-	2 / 2 100%	-	3	3 / 1 33%	1 / 0 0%	2 / 1 50%	-	1 / 0 0%	-	-
47 Wdowiak	246	'6	-	-	-	-	-	-	4 / 3 75%	-	6	4 / 0 0%	-	4 / 0 0%	2 / 0 0%	1 / 0 0%	3	-

Terminy

Atak

Posiadanie piłki przez jedną drużynę z przejściem na połowę przeciwnika.

Kontratak

Atak z gry, który rozwija się bezpośrednio po przejęciu piłki od przeciwnika. Kontratak trwa nie więcej niż 30 sekund. Prędkość ruchu do bramki przeciwnika przy tym ataku wynosi nie mniej niż 2,6 m/s.

Atak pozycyjny

Atak z gry lub ze stałych fragmentów (wyrzut z autu, rzut wolny). Pozycyjny atak trwa więcej niż 30 sekund lub prędkość ruchu drużyny do bramki przeciwnika jest mniejsza niż 2,6 m/s.

Atak po rzucie wolnym lub wyrzucie z autu

Atak po rozegraniu rzutu różnego, rzutu wolnego lub wyrzutu z autu, przy którym pierwszym lub drugim zagranieniem jest strzał na bramkę lub dośrodkowanie w pole karne.

Atak po rzucie różnym

Akcje drużyny po rozegraniu rzutu różnego aż do straty piłki lub oddalenia piłki przez drużynę przeciwnika do strefy centralnej.

Strzał

Skierowanie piłki do bramki przeciwnika mającej na celu strzelenie bramki. Rejestrowane są strzały celne (w światło bramki), niecelne (w tym strzały w słupek i w poprzeczkę), a także strzały zablokowane przez przeciwnika.

Podanie kluczowe

Podanie do partnera, który jest w sytuacji bramkowej (1 na 1, pusta bramka itd.); podanie do zawodnika, które stwarza realną szansę na zdobycie bramki; podanie które 'odcina' linię obrony w fazie ataku.

Pojedynek

Wszystkie rodzaje pojedynków na boisku. To sumaryczny wskaźnik, zawierający walkę o niekontrolowaną przez nikogo piłkę, pojedynki w powietrzu, dryblingi, odbiory oraz straty, spowodowane odbiorami przeciwnika.

Pojedynek w powietrzu

Walka o piłkę, która znajduje się powyżej poziomu ramion..

Dryblowanie

Aktywna akcja piłkarza, posiadającego piłkę próba ominięcia przeciwnika z pomocą dryblingu. Przy udanym dryblingu zawodnikowi drużyny przeciwnej rejestruje się nieudane odebranie piłki i na odwrót.

Odbiór

Aktywne działanie zawodnika, usiłującego odebrać piłkę zawodnikowi ją posiadającemu (przeciwnikowi w tej sytuacji zostaje zaliczona strata); przeciwdziałanie dryblowaniu przeciwnika również uznaje się za odbiór.

Drybling

Świadomy ruch zawodnika z piłką (przynajmniej trzy kontakty z piłką)

Nieudane przyjęcie piłki

Strata piłki bez starcia z przeciwnikiem, w wyniku nieudanej akcji..

Odzyskane piłki

Akcja piłkarza (przejęcie, przechwyt, wygrany pojedynek), która powoduje stratę piłki przez przeciwnika z dalszą możliwością prowadzenia szybkiego kontrataku.

Strata piłki

Akcja zawodnika (niedokładne podanie, przegrany pojedynek, itd.), która powoduje stratę piłki przez jego drużynę. Jeśli posiadanie piłki zakończy się faulem przeciwnika lub strzałem w światło bramki, to strata nie rejestruje się.

Tempo akcji w ataku

Liczba akcji konstruktywnych na minutę posiadania piłki.

Tempo dokładnych podań

Liczba dokładnych podań na minutę posiadania piłki

Indeks intensywności pojedynków

liczba pojedynków i przechwytych drużyny broniącej - na minutę posiadania piłki przez przeciwnika

xG

System do oceny jakości strzałów wykonanych przez gracza lub drużynę. Liczbę expected goals oblicza się na podstawie rodzaju strzału i strefy, z której został wykonany.