



PKO Bank Polski
EKSTRAKLASA

KOLEJKA 27 24.04.21		
KONIEC MECZU		
 KGHM ZAGŁĘBIE LUBIN	2 2	 PIAST GLIWICE
OLEGOVICH BASHKIROV 33' KRUK 35'		ŚWIERCZOK 21'83'

RAPORT STATYSTYCZNY



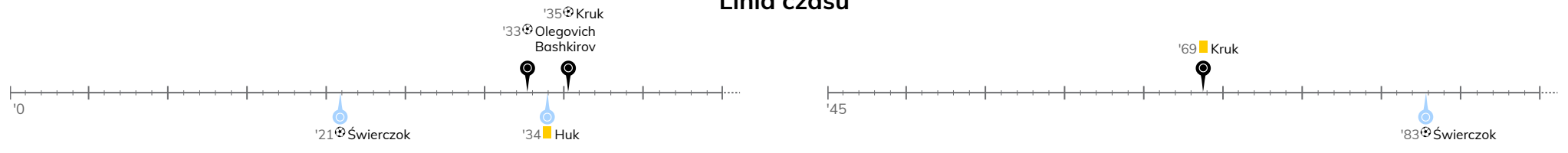
STATS



KGHM ZAGŁĘBIE LUBIN 2-2 PIAST GLIWICE

Informacje o meczu

Linia czasu



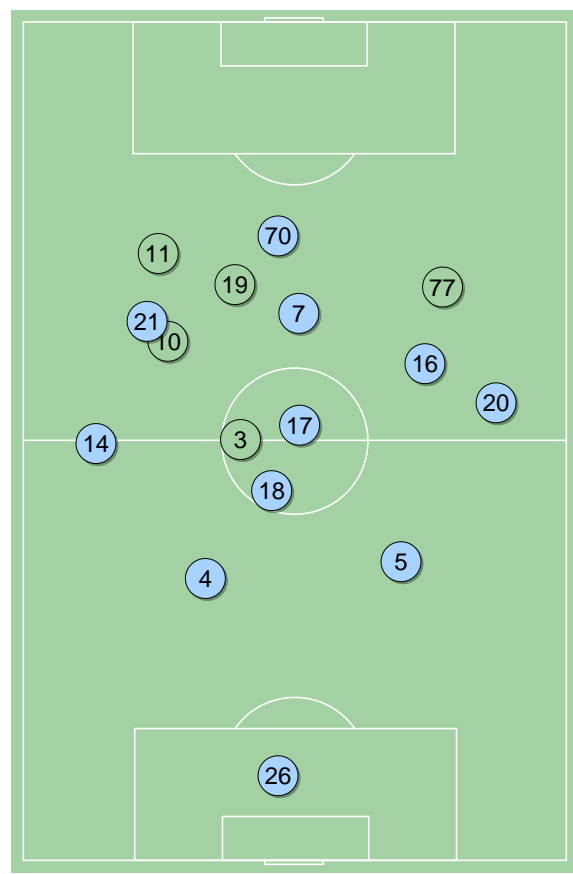
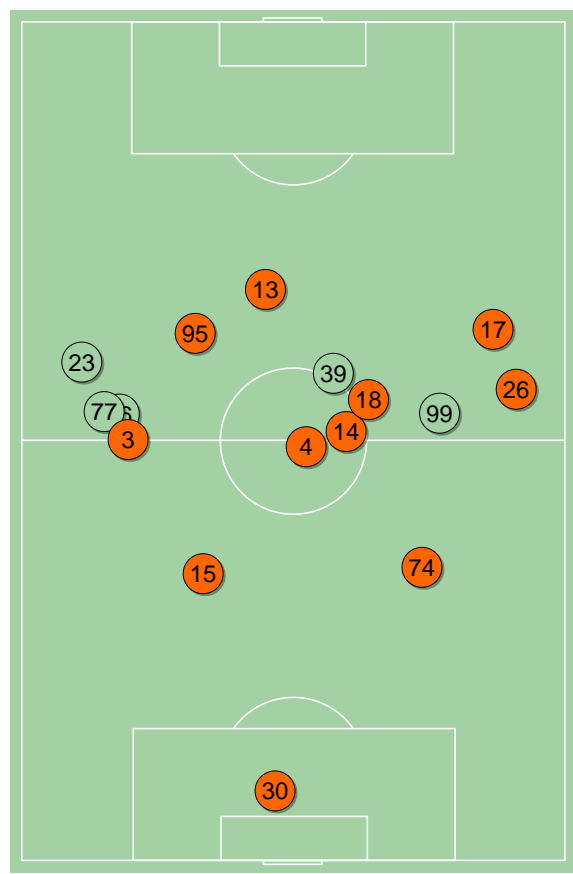
Średnie pozycje piłkarzy

KGHM Zagłębie Lubin

30	Hładun	
3	Balic	'79 ▼
15	Crnomarkovic	
74	Kruk	⊕
26	Chodyna	
4	Olegovich Bashkirov	⊕
14	Żubrowski	'72 ▼
95	Drazic	'72 ▼
18	Starzyński	'79 ▼
17	Szysz	'89 ▼
13	Podlinski	
99	Lakomy	'72 ▲
16	Ratajczyk	'72 ▲
23	Wójcicki	'79 ▲
39	Stoch	'79 ▲
77	Bartolewski	'89 ▲

Piast Gliwice

26	Plach	
14	Holubek	'76 ▼
4	Czerwiński	
5	Huk	⊕
20	Konczkowski	
18	Sokołowski	
17	Lipski	'91 ▼
21	Gerard Badia	'76 ▼
16	Steczyk	'46 ▼
7	Mendes Alves	'56 ▼
70	Świerczok	⊕
77	Pyrka	'46 ▲
11	Żyro	'56 ▲
3	Jodłowiec	'76 ▲
10	Vida	'76 ▲
19	Milewski	'91 ▲



4-2-3-1



POCZĄTEK MECZU

4-3-3



KONIEC MECZU

4-4-2



POCZĄTEK MECZU

4-4-2



KONIEC MECZU

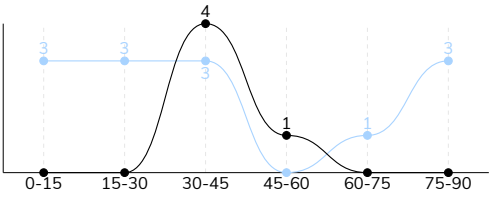
KGHM Zagłębie Lubin ↑

Piast Gliwice ↑

KGHM ZAGŁĘBIE LUBIN 2-2 PIAST GLIWICE

Główne statystyki

STRZAŁY / CELNE	5 / 3	13 / 6
1. połowa	4 / 3	9 / 5
2. połowa	1 / 0	4 / 1



Strzały niecelne	1	6
Strzały zablokowane	1	1
Strzały z pola karnego / celne	4 / 2	8 / 3
Średni dystans do bramki, m	14.6	16.4
Faule	11	8
Żółte / czerwone kartki	1 / 0	1 / 0
Spalone	3	2
Rzuty różne	2	8

Podania

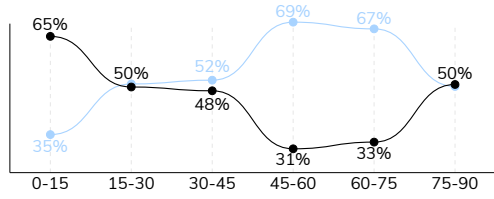
PODANIA / DOKŁADNE	482 / 379 79%	510 / 417 82%
1. połowa	278 / 228 82%	212 / 172 81%
2. połowa	204 / 151 74%	298 / 245 82%
Podanie kluczowe	4 / 4 100%	3 / 3 100%

Pojedynki

POJEDYNKI	198 / 93 47%	198 / 105 53%
1. połowa	89 / 42 47%	89 / 47 53%
2. połowa	109 / 51 47%	109 / 58 53%
Pojedynki w powietrzu	60 / 26 43%	60 / 34 57%
Pojedynki na ziemi	138 / 67 49%	138 / 71 51%
Dryblingi / udane	26 / 15 58%	36 / 17 47%
Odbiory / udane	41 / 24 59%	32 / 17 53%
Straty / na własnej połowie	90 / 21	84 / 20
Odzyskane piłki / na połowie przeciwnika	61 / 9	65 / 12

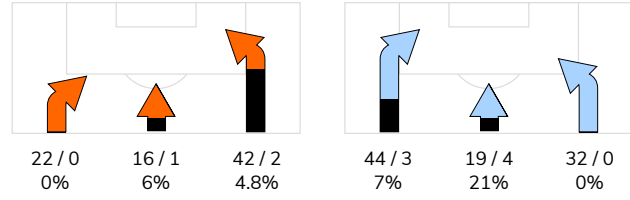
Posiadanie piłki

POSIADANIE PIŁKI	47%	53%
1. połowa	55%	45%
2. połowa	40%	60%

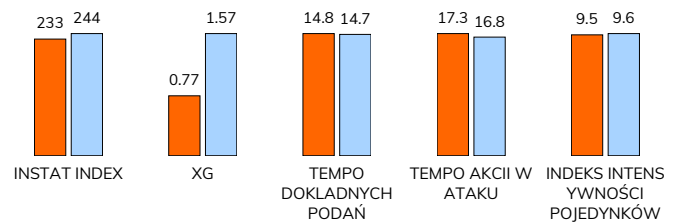


Ataki pozycyjne	68 / 2 2.9%	73 / 5 7%
Kontrataki	12 / 1 8%	22 / 2 9%
Ataki ze stałych fragmentów	3 / 1 33%	11 / 6 55%
Strzały z rzutów wolnych / celne	-	-
Warianty rzutów wolnych	1 / 1 100%	1 / 1 100%
Rzuty różne	2 / 0 0%	8 / 4 50%
Rzuty karne / strzelone	-	-

STRONY ATAKU



Kluczowe indeksy występu



TOP-3 InStat Index

4 Olegovich Bashkirov	303	70 Świerczok	329
74 Kruk	252	17 Lipski	319
18 Starzyński	249	20 Konczkowski	268

TOP-3 Strzały / celne

4 Olegovich Bashkirov	2 / 1 50%	70 Świerczok	4 / 3 75%
74 Kruk	1 / 1 100%	17 Lipski	2 / 1 50%
18 Starzyński	1 / 1 100%	14 Holubek	1 / 1 100%

TOP-3 Podania

26 Chodyna	58 / 49 84%	4 Czerwiński	67 / 58 87%
4 Olegovich Bashkirov	48 / 44 92%	17 Lipski	65 / 56 86%
15 Crnomarkovic	50 / 41 82%	20 Konczkowski	58 / 51 88%

TOP-3 Podania kluczowe

15 Crnomarkovic	1 / 1 100%	16 Steczyk	1 / 1 100%
4 Olegovich Bashkirov	1 / 1 100%	17 Lipski	1 / 1 100%
14 Żubrowski	1 / 1 100%	11 Żyro	1 / 1 100%

TOP-3 Pojedynki

13 Podlinski	32 / 14 44%	70 Świerczok	28 / 15 54%
4 Olegovich Bashkirov	26 / 12 46%	20 Konczkowski	23 / 14 61%
26 Chodyna	18 / 10 56%	14 Holubek	16 / 13 81%

TOP-3 Dryblingi

17 Szysz	6 / 3 50%	70 Świerczok	12 / 6 50%
95 Drazic	4 / 3 75%	11 Żyro	5 / 2 40%
26 Chodyna	3 / 2 67%	18 Sokołowski	4 / 2 50%

KGHM ZAGŁĘBIE LUBIN 2-2 PIAST GLIWICE

Statystyki zawodników

KGHM Zagłębie Lubin

	INSTA T INDEX	Minuty na boisku	Bramki / asysty	xG	Strzały / celne	Faule	Faulow any	Spalon e	Podania / dokładne	Podanie kluczowe	Podania przyjęte	Pojedynki / wygrane	Pojedynki w powietrzu	Pojedynki na ziemi	Dryblingi / udane	Odbiory / udane	Stracone piłki	Odzyska ne piłki
30 Hładun	215	'96	-	-	-	-	-	-	24 / 21 88%	-	11	-	-	-	-	-	3	3
3 Balic	236	'78	0 / 1	-	-	1	1	1	39 / 30 77%	-	23	16 / 9 56%	6 / 2 33%	10 / 7 70%	-	4 / 3 75%	6	6
15 Crnomarkovic	226	'96	-	-	-	2	-	-	50 / 41 82%	1 / 1 100%	31	16 / 8 50%	6 / 4 67%	10 / 4 40%	-	4 / 2 50%	5	10
74 Kruk	252	'96	1 / 0	0.14	1 / 1 100%	1	1	-	55 / 39 71%	-	40	14 / 7 50%	7 / 3 43%	7 / 4 57%	-	2 / 1 50%	9	8
26 Chodyna	239	'96	-	-	-	-	-	-	58 / 49 84%	-	33	18 / 10 56%	3 / 0 0%	15 / 10 67%	3 / 2 67%	5 / 5 100%	7	6
4 Olegovich Bashkir	303	'96	1 / 1	0.33	2 / 1 50%	2	-	-	48 / 44 92%	1 / 1 100%	41	26 / 12 46%	2 / 1 50%	24 / 11 46%	3 / 0 0%	11 / 7 64%	8	8
14 Żubrowski	223	'72	-	-	-	1	1	-	42 / 33 79%	1 / 1 100%	33	12 / 4 33%	1 / 1 100%	11 / 3 27%	-	7 / 2 29%	5	4
95 Drazic	233	'72	-	0.27	1 / 0 0%	-	1	-	18 / 13 72%	-	19	10 / 5 50%	3 / 1 33%	7 / 4 57%	4 / 3 75%	1 / 1 100%	5	2
18 Starzyński	249	'78	-	0.03	1 / 1 100%	-	-	-	46 / 34 74%	-	36	16 / 8 50%	5 / 2 40%	11 / 6 55%	2 / 2 100%	2 / 1 50%	10	3
17 Szysz	245	'89	-	-	-	-	1	1	28 / 20 71%	1 / 1 100%	27	16 / 5 31%	4 / 0 0%	12 / 5 42%	6 / 3 50%	1 / 1 100%	11	4
13 Podlinski	203	'96	-	-	-	1	2	1	33 / 21 64%	-	50	32 / 14 44%	19 / 11 58%	13 / 3 23%	2 / 0 0%	1 / 0 0%	18	1
99 Lakomy	206	'24	-	-	-	2	-	-	10 / 10 100%	-	9	5 / 2 40%	-	5 / 2 40%	1 / 1 100%	1 / 1 100%	1	2
16 Ratajczyk	223	'24	-	-	-	-	1	-	10 / 8 80%	-	9	4 / 2 50%	1 / 0 0%	3 / 2 67%	1 / 1 100%	-	-	2
23 Wójcicki	224	'17	-	-	-	-	-	-	10 / 7 70%	-	9	6 / 3 50%	2 / 1 50%	4 / 2 50%	1 / 0 0%	-	1	1
39 Stoch	221	'17	-	-	-	1	-	-	9 / 9 100%	-	7	3 / 2 67%	-	3 / 2 67%	2 / 2 100%	1 / 0 0%	-	1
77 Bartolewski	-	'6	-	-	-	-	-	-	2 / 0 0%	-	1	4 / 2 50%	1 / 0 0%	3 / 2 67%	1 / 1 100%	1 / 0 0%	1	-

Piast Gliwice

	INSTA T INDEX	Minuty na boisku	Bramki / asysty	xG	Strzały / celne	Faule	Faulow any	Spalon e	Podania / dokładne	Podanie kluczowe	Podania przyjęte	Pojedynki / wygrane	Pojedynki w powietrzu	Pojedynki na ziemi	Dryblingi / udane	Odbiory / udane	Stracone piłki	Odzyska ne piłki
26 Plach	210	'96	-	-	-	-	-	-	30 / 22 73%	-	18	-	-	-	-	-	3	1
14 Holubek	254	'76	-	0.03	1 / 1 100%	1	-	-	41 / 30 73%	-	19	16 / 13 81%	6 / 6 100%	10 / 7 70%	1 / 1 100%	6 / 3 50%	5	9
4 Czerwiński	246	'96	-	0.22	1 / 1 100%	-	-	-	67 / 58 87%	-	45	9 / 6 67%	7 / 4 57%	2 / 2 100%	-	2 / 2 100%	4	14
5 Huk	239	'96	-	-	-	1	1	-	50 / 47 94%	-	37	16 / 9 56%	8 / 4 50%	8 / 5 63%	1 / 1 100%	5 / 4 80%	3	13
20 Konczkowski	268	'96	-	-	-	1	1	-	58 / 51 88%	-	33	23 / 14 61%	8 / 6 75%	15 / 8 53%	2 / 1 50%	-	5	7
18 Sokołowski	242	'96	-	-	-	2	-	-	47 / 40 85%	-	30	19 / 8 42%	7 / 2 29%	12 / 6 50%	4 / 2 50%	4 / 2 50%	5	10
17 Lipski	319	'91	-	0.06	2 / 1 50%	-	1	-	65 / 56 86%	1 / 1 100%	49	9 / 7 78%	3 / 1 33%	6 / 6 100%	-	3 / 3 100%	1	3
21 Gerard Badia	242	'76	-	-	-	-	1	-	46 / 32 70%	-	38	15 / 8 53%	-	15 / 8 53%	4 / 1 25%	3 / 1 33%	6	4
16 Steczyk	214	'45	-	0.19	1 / 0 0%	-	-	-	10 / 4 40%	1 / 1 100%	18	11 / 3 27%	4 / 2 50%	7 / 1 14%	1 / 0 0%	1 / 0 0%	9	-
7 Mendes Alves	207	'56	0 / 1	0.24	2 / 0 0%	1	1	-	15 / 11 73%	-	19	7 / 3 43%	-	7 / 3 43%	1 / 1 100%	-	5	-
70 Świerczok	329	'96	2 / 0	0.58	4 / 3 75%	-	2	2	33 / 27 82%	-	50	28 / 15 54%	4 / 3 75%	24 / 12 50%	12 / 6 50%	1 / 1 100%	21	1
77 Pyrka	219	'50	-	0.13	1 / 0 0%	2	-	-	15 / 13 87%	-	21	14 / 3 21%	4 / 1 25%	10 / 2 20%	4 / 1 25%	1 / 0 0%	6	1
11 Żyro	236	'40	0 / 1	-	-	-	3	-	16 / 12 75%	1 / 1 100%	22	19 / 12 63%	6 / 4 67%	13 / 8 62%	5 / 2 40%	-	7	1
3 Jodłowiec	217	'20	-	-	-	-	-	-	9 / 7 78%	-	7	2 / 1 50%	-	2 / 1 50%	-	1 / 0 0%	1	1
10 Vida	211	'20	-	-	-	-	-	-	7 / 6 86%	-	10	7 / 2 29%	3 / 1 33%	4 / 1 25%	-	3 / 1 33%	2	-
19 Milewski	-	'5	-	0.12	1 / 0 0%	-	1	-	1 / 1 100%	-	1	3 / 1 33%	-	3 / 1 33%	1 / 1 100%	2 / 0 0%	1	-

Terminy

Atak

Posiadanie piłki przez jedną drużynę z przejściem na połowę przeciwnika.

Kontratak

Atak z gry, który rozwija się bezpośrednio po przejęciu piłki od przeciwnika. Kontratak trwa nie więcej niż 30 sekund. Prędkość ruchu do bramki przeciwnika przy tym ataku wynosi nie mniej niż 2,6 m/s.

Atak pozycyjny

Atak z gry lub ze stałych fragmentów (wyrzut z autu, rzut wolny). Pozycyjny atak trwa więcej niż 30 sekund lub prędkość ruchu drużyny do bramki przeciwnika jest mniejsza niż 2,6 m/s.

Atak po rzucie wolnym lub wyrzucie z autu

Atak po rozegraniu rzutu różnego, rzutu wolnego lub wyrzutu z autu, przy którym pierwszym lub drugim zagranieniem jest strzał na bramkę lub dośrodkowanie w pole karne.

Atak po rzucie różnym

Akcje drużyny po rozegraniu rzutu różnego aż do straty piłki lub oddalenia piłki przez drużynę przeciwnika do strefy centralnej.

Strzał

Skierowanie piłki do bramki przeciwnika mającej na celu strzelenie bramki. Rejestrowane są strzały celne (w światło bramki), niecelne (w tym strzały w słupek i w poprzeczkę), a także strzały zablokowane przez przeciwnika.

Podanie kluczowe

Podanie do partnera, który jest w sytuacji bramkowej (1 na 1, pusta bramka itd.); podanie do zawodnika, które stwarza realną szansę na zdobycie bramki; podanie które 'odcina' linię obrony w fazie ataku.

Pojedynek

Wszystkie rodzaje pojedynków na boisku. To sumaryczny wskaźnik, zawierający walkę o niekontrolowaną przez nikogo piłkę, pojedynki w powietrzu, dryblingi, odbiory oraz straty, spowodowane odbiorami przeciwnika.

Pojedynek w powietrzu

Walka o piłkę, która znajduje się powyżej poziomu ramion..

Dryblowanie

Aktywna akcja piłkarza, posiadającego piłkę próba ominięcia przeciwnika z pomocą dryblingu. Przy udanym dryblingu zawodnikowi drużyny przeciwnej rejestruje się nieudane odebranie piłki i na odwrót.

Odbiór

Aktywne działanie zawodnika, usiłującego odebrać piłkę zawodnikowi ją posiadającemu (przeciwnikowi w tej sytuacji zostaje zaliczona strata); przeciwdziałanie dryblowaniu przeciwnika również uznaje się za odbiór.

Drybling

Świadomy ruch zawodnika z piłką (przynajmniej trzy kontakty z piłką)

Nieudane przyjęcie piłki

Strata piłki bez starcia z przeciwnikiem, w wyniku nieudanej akcji..

Odzyskane piłki

Akcja piłkarza (przejęcie, przechwyt, wygrany pojedynek), która powoduje stratę piłki przez przeciwnika z dalszą możliwością prowadzenia szybkiego kontrataku.

Strata piłki

Akcja zawodnika (niedokładne podanie, przegrany pojedynek, itd.), która powoduje stratę piłki przez jego drużynę. Jeśli posiadanie piłki zakończy się faulem przeciwnika lub strzałem w światło bramki, to strata nie rejestruje się.

Tempo akcji w ataku

Liczba akcji konstruktywnych na minutę posiadania piłki.

Tempo dokładnych podań

Liczba dokładnych podań na minutę posiadania piłki

Indeks intensywności pojedynków

liczba pojedynków i przechwytych drużyny broniącej - na minutę posiadania piłki przez przeciwnika

xG

Oczekiwana liczba bramek zawodnika lub drużyny w meczu, nie licząc rzutów karnych. Liczbę expected goals oblicza się na podstawie rodzaju strzału i strefy, z której został wykonany.