



PKO Bank Polski
EKSTRAKLASA

KOLEJKA 10 30.09.19		
KONIEC MECZU		
KGHM ZAGŁĘBIE LUBIN	3 1	ŁKS ŁÓDŹ
BOHAR 18' 56' ZIVEC 22'		PYRDOŁ 49'

RAPORT STATYSTYCZNY

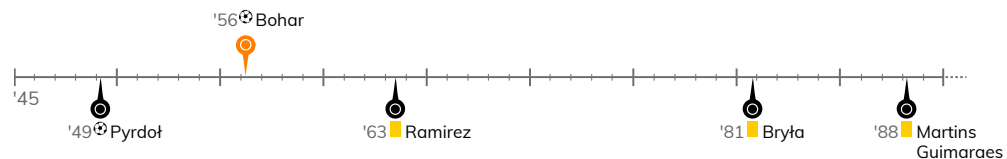


STATS

KGHM ZAGŁĘBIE LUBIN 3-1 ŁKS ŁÓDŹ

Informacje o meczu

Linia czasu



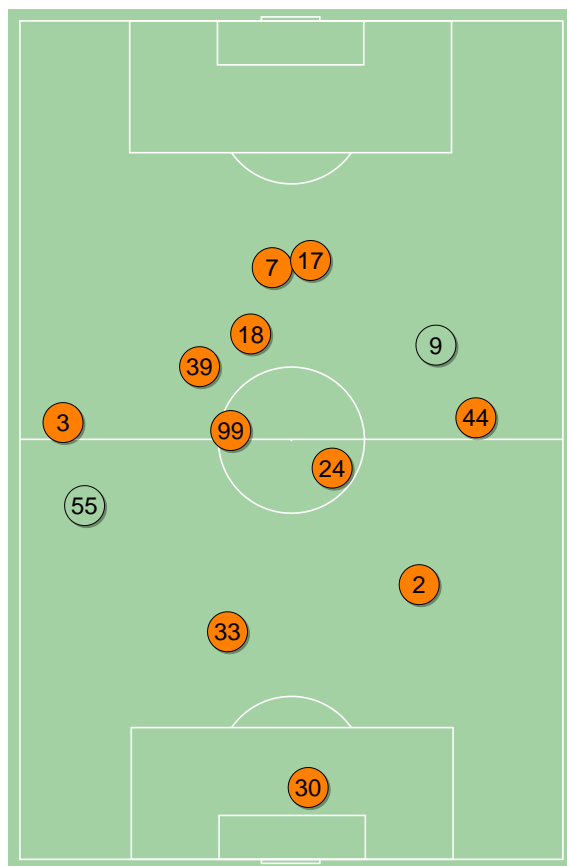
Średnie pozycje piłkarzy

KGHM Zagłębie Lubin

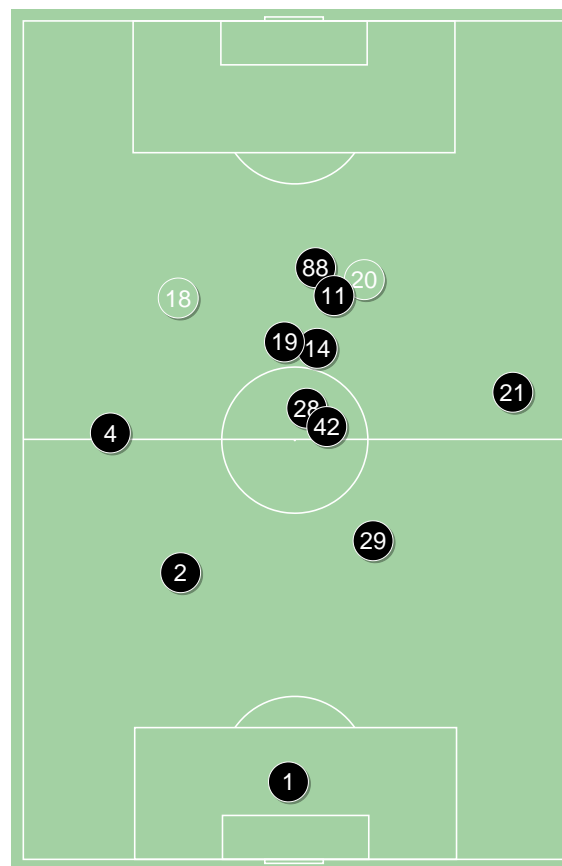
30	Hładun	
3	Balic	'54 ▼
33	Guldan	
2	Kopacz	
44	Czerwiński	
24	Tosik	
99	Slisz	
18	Starzyński	'94 ▼
39	Bohar	⊕⊕
7	Zivec	⊕
17	Szysz	'78 ▼
55	Oko	'54 ▲
9	Sirk	'78 ▲
8	Poreba	'94 ▲

ŁKS Łódź

1	Malarz	
4	Bogusz	
2	Sobociński	
29	Rozwandowicz	
21	Grzesik	
28	Piątek	'73 ▼
42	Srnic	'45 ▼
19	Trąbka	
14	Martins Guimaraes	■
11	Ramirez	■
88	Kujawa	
18	Pyrdol	⊕ '45 ▲
20	Jose Ruiz	'73 ▲



KGHM Zagłębie Lubin ↑



ŁKS Łódź ↑

4-3-3



POCZĄTEK MECZU

4-3-3



KONIEC MECZU

4-2-3-1



POCZĄTEK MECZU

4-2-3-1



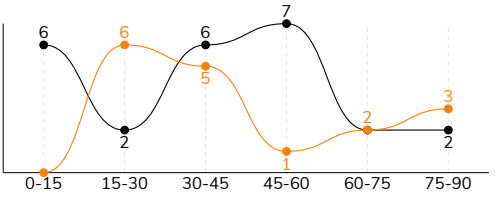
KONIEC MECZU

KGHM ZAGŁĘBIE LUBIN 3-1 ŁKS ŁÓDŹ

Statystyki drużyn

Główne statystyki

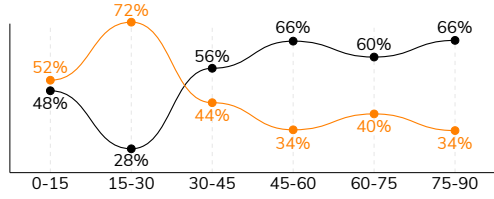
STRZAŁY / CELNE	17 / 9	25 / 10
1 połowa	11 / 6	14 / 7
2 połowa	6 / 3	11 / 3



Strzały niecelne	5	5
Strzały przejęte	1	9
Strzały z pola karnego / celne	9 / 7	11 / 6
Średni dystans do bramki, m	21.5	19.1
Faule	16	18
Żółte / czerwone kartki	-	3 / 0
Spalone	-	1
Rzuty różne	4	10

Posiadanie piłki

POSIADANIE PIŁKI	46%	54%
1 połowa	55%	45%
2 połowa	36%	64%



Ataki pozycyjne	64 / 4 6%	70 / 14 20%
Kontrataki	14 / 4 29%	7 / 0 0%
Stały fragment w ataku	11 / 6 55%	15 / 7 47%
Strzał z rzutu wolnego / celne	1 / 1 100%	-
Warianty stałych fragmentów gry	2 / 0 0%	4 / 2 50%
Kombinacyjne rzuty różne	4 / 3 75%	10 / 5 50%
Rzuty karne / strzelone	-	-

TOP-3 InStat Index

39 Bohar	376	11 Ramirez	317
7 Zivec	301	14 Martins Guimaraes	274
30 Hładun	276	18 Pyrdoł	259

TOP-3 Strzały / celne

7 Zivec	4 / 3 75%	11 Ramirez	5 / 2 40%
39 Bohar	3 / 3 100%	14 Martins Guimaraes	4 / 1 25%
17 Szysz	2 / 2 100%	42 Srnicek	2 / 1 50%

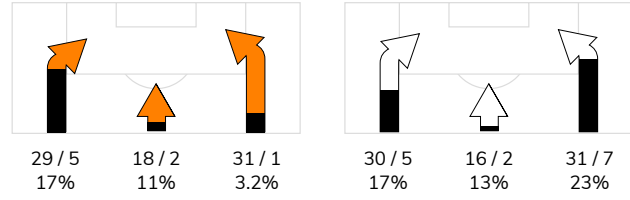
TOP-3 Podania

2 Kopacz	51 / 47 92%	11 Ramirez	72 / 63 88%
33 Guldan	43 / 41 95%	14 Martins Guimaraes	64 / 49 77%
99 Slisz	46 / 38 83%	4 Bogusz	57 / 49 86%

Podania

PODANIA / DOKŁADNE	392 / 317 81%	541 / 450 83%
1 połowa	229 / 194 85%	224 / 183 82%
2 połowa	163 / 123 75%	317 / 267 84%
Podanie kluczowe	22 / 13 59%	7 / 5 71%

STRONY ATAKU



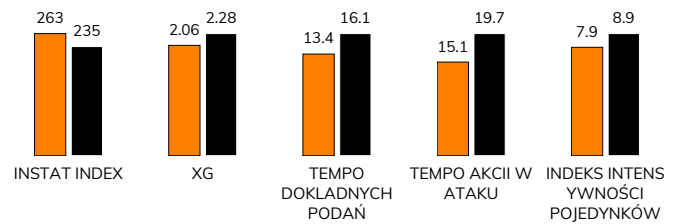
TOP-3 Podania kluczowe

18 Starzyński	3 / 3 100%	11 Ramirez	3 / 3 100%
7 Zivec	3 / 2 67%	21 Grzesik	2 / 1 50%
55 Oko	2 / 2 100%	4 Bogusz	1 / 1 100%

Pojedynki

POJEDYNKI	158 / 66 42%	158 / 92 58%
1 połowa	74 / 31 42%	74 / 43 58%
2 połowa	84 / 35 42%	84 / 49 58%
Pojedynki w powietrzu	39 / 16 41%	39 / 23 59%
Pojedynki na ziemi	119 / 50 42%	119 / 69 58%
Zwody / udane	28 / 12 43%	26 / 19 73%
Odbiory / udane	34 / 15 44%	34 / 22 65%
Straty / na własnej połowie	70 / 16	72 / 15
Nabycie piłki / na połowie przeciwnika	62 / 11	51 / 9

Kluczowe indeksy występu



TOP-3 Pojedynki

17 Szysz	26 / 9 35%	29 Rozwandowicz	18 / 14 78%
99 Slisz	25 / 9 36%	2 Sobociński	15 / 13 87%
24 Tosik	20 / 9 45%	14 Martins Guimaraes	21 / 12 57%

TOP-3 Zwody

2 Kopacz	4 / 4 100%	14 Martins Guimaraes	6 / 4 67%
39 Bohar	3 / 2 67%	11 Ramirez	6 / 3 50%
3 Balic	2 / 2 100%	28 Piątek	3 / 3 100%

KGHM ZAGŁĘBIE LUBIN 3-1 ŁKS ŁÓDŹ

Statystyka zawodników

KGHM Zagłębie Lubin

	INSTA T INDEX	Minuty na boisku	Bramki / asysty	xG	Strzały / celne	Faule	Faulow any	Spalony	Podania / dokładne	Podanie kluczowe	Podania przyjęte	Pojedyunki / wygrane	Pojedyunki w powietrzu	Pojedyunki na ziemi	Zwody / udane	Odbiory / udane	Strata piłki	Nabycie piłki
30 Hładun	276	'97	-	-	-	-	-	-	34 / 27 79%	-	13	-	-	-	-	-	4	12
3 Balic	245	'56	-	-	-	1	1	-	25 / 18 72%	-	15	8 / 4 50%	1 / 0 0%	7 / 4 57%	2 / 2 100%	3 / 2 67%	2	-
33 Guldán	272	'97	-	0.14	1 / 0 0%	-	1	-	43 / 41 95%	-	38	7 / 4 57%	4 / 3 75%	3 / 1 33%	-	1 / 0 0%	2	11
2 Kopacz	259	'97	0 / 1	-	-	-	1	-	51 / 47 92%	1 / 1 100%	38	13 / 9 69%	3 / 1 33%	10 / 8 80%	4 / 4 100%	4 / 3 75%	3	8
44 Czerwiński	252	'97	-	0.02	1 / 0 0%	2	4	-	31 / 27 87%	2 / 1 50%	23	12 / 8 67%	3 / 2 67%	9 / 6 67%	4 / 1 25%	2 / 2 100%	4	5
24 Tosik	215	'97	-	0.02	1 / 0 0%	3	1	-	39 / 31 79%	2 / 1 50%	27	20 / 9 45%	6 / 1 17%	14 / 8 57%	2 / 2 100%	8 / 3 38%	4	6
99 Słisz	269	'97	-	0.04	3 / 0 0%	3	1	-	46 / 38 83%	3 / 1 33%	38	25 / 9 36%	9 / 5 56%	16 / 4 25%	3 / 0 0%	4 / 0 0%	10	8
18 Starzyński	229	'96	-	0.19	2 / 1 50%	1	1	-	36 / 28 78%	3 / 3 100%	32	17 / 5 29%	2 / 0 0%	15 / 5 33%	2 / 0 0%	4 / 2 50%	10	1
39 Bohar	376	'97	2 / 0	0.84	3 / 3 100%	-	2	-	25 / 19 76%	2 / 1 50%	19	6 / 3 50%	1 / 1 100%	5 / 2 40%	3 / 2 67%	-	5	4
7 Zivec	301	'97	1 / 0	0.65	4 / 3 75%	2	-	-	22 / 14 64%	3 / 2 67%	31	16 / 5 31%	-	16 / 5 31%	5 / 1 20%	5 / 2 40%	10	2
17 Szysz	246	'80	-	0.16	2 / 2 100%	1	4	-	14 / 8 57%	3 / 0 0%	24	26 / 9 35%	8 / 3 38%	18 / 6 33%	2 / 0 0%	2 / 1 50%	10	3
55 Oko	253	'41	-	-	-	2	-	-	22 / 16 73%	2 / 2 100%	13	2 / 0 0%	-	2 / 0 0%	1 / 0 0%	-	2	1
9 Sirk	224	'17	-	-	-	1	-	-	4 / 3 75%	1 / 1 100%	6	6 / 1 17%	2 / 0 0%	4 / 1 25%	-	1 / 0 0%	4	1
8 Poreba	-	'1	-	-	-	-	-	-	-	-	-	-	-	-	-	-	-	-

ŁKS Łódź

	INSTA T INDEX	Minuty na boisku	Bramki / asysty	xG	Strzały / celne	Faule	Faulow any	Spalony	Podania / dokładne	Podanie kluczowe	Podania przyjęte	Pojedyunki / wygrane	Pojedyunki w powietrzu	Pojedyunki na ziemi	Zwody / udane	Odbiory / udane	Strata piłki	Nabycie piłki
1 Malarz	199	'97	-	-	-	-	-	-	25 / 23 92%	-	8	1 / 0 0%	-	1 / 0 0%	-	1 / 0 0%	1	5
4 Bogusz	200	'97	-	0.08	2 / 1 50%	3	2	-	57 / 49 86%	1 / 1 100%	36	13 / 7 54%	6 / 3 50%	7 / 4 57%	1 / 1 100%	2 / 2 100%	5	7
2 Sobociński	239	'97	-	0.59	2 / 0 0%	2	3	-	49 / 38 78%	-	38	15 / 13 87%	5 / 5 100%	10 / 8 80%	1 / 1 100%	1 / 1 100%	8	7
29 Rozwandowicz	240	'97	-	0.06	1 / 1 100%	1	-	-	52 / 46 88%	-	41	18 / 14 78%	6 / 5 83%	12 / 9 75%	-	2 / 2 100%	3	10
21 Grzesik	229	'97	-	-	-	2	1	-	52 / 43 83%	2 / 1 50%	36	17 / 11 65%	1 / 0 0%	16 / 11 69%	2 / 2 100%	9 / 7 78%	4	7
28 Piątek	235	'75	-	0.11	1 / 1 100%	-	2	-	35 / 26 74%	-	26	12 / 8 67%	4 / 2 50%	8 / 6 75%	3 / 3 100%	2 / 2 100%	5	2
42 Srnica	237	'48	-	0.07	2 / 1 50%	1	-	-	33 / 30 91%	-	23	3 / 3 100%	-	3 / 3 100%	-	2 / 2 100%	2	4
19 Trąbka	200	'97	-	0.08	2 / 1 50%	-	-	-	51 / 41 80%	-	53	16 / 7 44%	2 / 1 50%	14 / 6 43%	3 / 3 100%	3 / 2 67%	10	1
14 Martins Guimaraes	274	'97	-	0.23	4 / 1 25%	3	4	-	64 / 49 77%	1 / 0 0%	61	21 / 12 57%	5 / 3 60%	16 / 9 56%	6 / 4 67%	4 / 3 75%	11	5
11 Ramirez	317	'97	-	0.18	5 / 2 40%	1	2	-	72 / 63 88%	3 / 3 100%	69	15 / 7 47%	-	15 / 7 47%	6 / 3 50%	3 / 1 33%	9	2
88 Kujawa	216	'97	-	0.13	2 / 1 50%	5	-	1	17 / 13 76%	-	24	18 / 7 39%	9 / 4 44%	9 / 3 33%	1 / 1 100%	3 / 0 0%	11	1
18 Pyrdoł	259	'49	1 / 0	0.65	2 / 1 50%	-	-	-	25 / 23 92%	-	26	6 / 2 33%	1 / 0 0%	5 / 2 40%	2 / 1 50%	1 / 0 0%	-	-
20 Jose Ruiz	212	'22	-	0.10	2 / 0 0%	-	1	-	9 / 6 67%	-	9	3 / 1 33%	-	3 / 1 33%	1 / 0 0%	1 / 0 0%	3	-

Terminy

Atak

To posiadanie piłki przez jedną drużynę z przejściem na połowę przeciwnika.

Szybki atak (kontratak)

atak z gry, który rozwija się bezpośrednio po przejęciu piłki od przeciwnika. Szybki atak trwa nie więcej niż 30 sekund. Prędkość ruchu do bramki przeciwnika przy tym ataku wynosi nie mniej niż 2,6 m/s.

Atak pozycyjny

Atak z gry lub stałych fragmentów (aut, rzut wolny). Pozycyjny atak trwa więcej niż 30s lub prędkość ruchu drużyny do bramki przeciwnika jest mniejsza niż 2,6 m/s.

Atak z rzutu wolnego lub autu.

Atak po rozegraniu rzutu wolnego lub autu, przy którym pierwszym lub drugim działaniem jest strzał na bramkę, lub podanie w pole karne przeciwnika.

Atak z rzutu różnego.

Akcje drużyny po rozegraniu rzutu różnego aż do końca posiadania piłki lub oddalenia piłki przez drużynę przeciwnika do strefy centralnej.

Strzał

Skierowanie piłki do bramki przeciwnika mającej na względzie strzelenie bramki. Rejestrowane są strzały celne (w światło bramki), niecelne (w tym strzały w słupek i w poprzeczkę), a także strzały przejęte przez przeciwnika.

Podanie kluczowe

Podanie do partnera, który jest w sytuacji bramkowej (1 na 1, pusta bramka itd.); podanie do zawodnika, które stwarza realną szansę na zdobycie bramki; podanie które 'odcina' linię obrony w fazie ataku.

Pojedynki

Wszystkie rodzaje walki o piłkę piłkarzy na boisku. Pojedynki nie są rejestrowane dodatkowo, jest to sumaryczny wskaźnik, zawiera walkę o piłkę w neutralnym położeniu zarówno na ziemi jak i w powietrzu, dryblingi, odebrania piłki oraz utraty piłki przy odbiorach przeciwnika

Pojedynki w powietrzu

Walka o piłkę, która znajduje się powyżej poziomu ramion.

Dryblowanie

Aktywna akcja piłkarza, posiadającego piłkę próba ominięcia przeciwnika z pomocą dryblingu. Przy udanym dryblingu zawodnikowi drużyny przeciwnej rejestruje się nieudane odebranie piłki i na odwrót.

Odebranie piłki przeciwnikowi i strata piłki w walce

Aktywne działania zawodnika, usiłującego odebrać piłkę zawodnikowi posiadającemu ją (przeciwnikowi rejestruje się strata piłki poprzez odebranie); odebranie to także przeszkadzanie w dryblowaniu przeciwnikowi.

Posiadanie piłki

Ruch zawodnika z piłką (mniej niż 3 dotknięcia piłki).

Nieudane przyjęcie piłki (nieudana kontrola nad piłką)

Strata piłki bez jakiegokolwiek walki z przeciwnikiem, spowodowana przez techniczne błędy rywala.

Nabycie piłki

Akcja piłkarza (przejęcie, przechwyt, wygrany pojedynek), która powoduje stratę piłki przez przeciwnika z dalszą możliwością prowadzenia szybkiego ataku.

Strata piłki

Akcja zawodnika (niedokładne podanie, przegrany pojedynek, itd.), która powoduje stratę piłki przez jego drużynę. Jeśli posiadanie piłki zakończy się faulem przeciwnika lub strzałem w światło bramki, to strata nie rejestruje się.

Tempo akcji w ataku

Liczba akcji skierowanych na atak w momencie posiadania piłki.

Tempo dokładnych podań

Liczba dokładnych podań w momencie posiadania piłki

Indeks intensywności pojedynków

liczba pojedynków i przechwytych drużyny broniącej- na minutę -w czasie posiadania piłki przez przeciwnika

xG

System do oceny jakości strzałów wykonanych przez gracza lub drużynę. Liczbę expected goals oblicza się na podstawie rodzaju strzału i strefy, z której został wykonany.