



PKO Bank Polski
EKSTRAKLASA

KOLEJKA 31 19.06.20		
KONIEC MECZU		
KGHM ZAGŁĘBIE LUBIN	1 0	ŁKS ŁÓDŹ
BOHAR 45'		

RAPORT STATYSTYCZNY



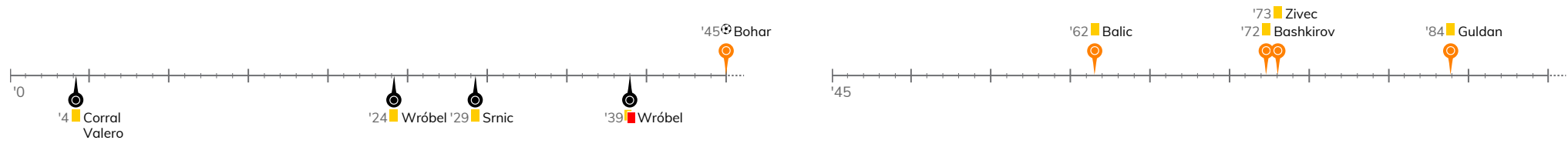
STATS



KGHM ZAGŁĘBIE LUBIN 1-0 ŁKS ŁÓDŹ

Informacje o meczu

Linia czasu



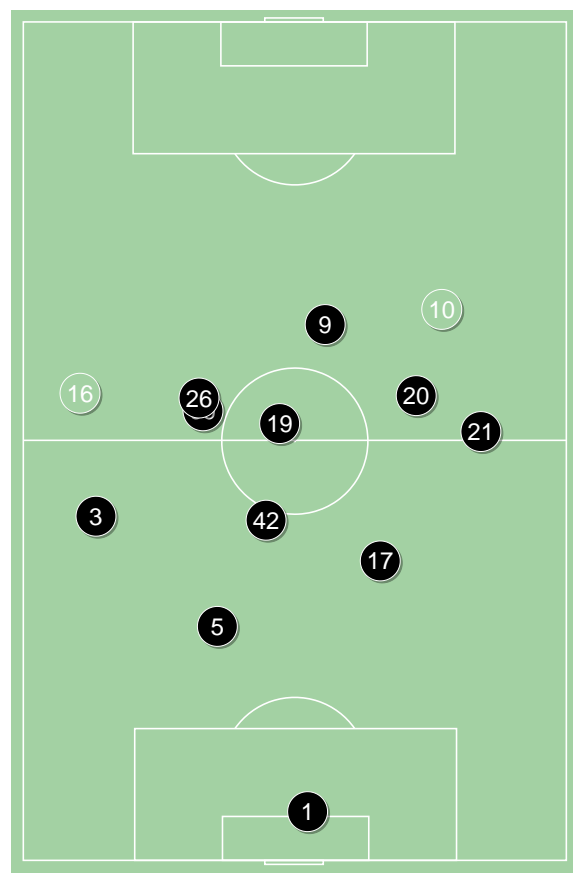
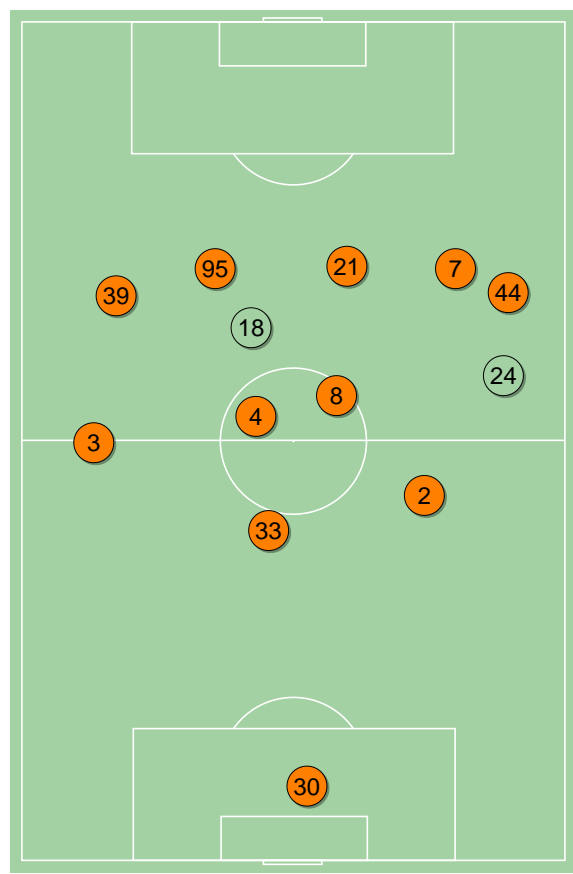
Średnie pozycje piłkarzy

KGHM Zagłębie Lubin

30	Hładun	
3	Balic	■
33	Guldan	■
2	Kopacz	
44	Czerwiński	
4	Bashkirov	■
39	Bohar	⊕
95	Dražić	'88 ▼
8	Poreba	'83 ▼
7	Zivec	'78 ▼
21	Bialek	
18	Starzyński	'78 ▲
24	Tosik	'83 ▲
17	Szyszk	'88 ▲

ŁKS Łódź

1	Malarz	
3	Klimczak	
5	Dąbrowski	
17	Moros Gracia	
21	Grzesik	
42	Srnic	■
99	Wróbel	■
26	Sajdak	'59 ▼
19	Trąbka	
20	Jose Ruiz	'64 ▼
9	Corral Valero	■
16	Ratajczyk	'59 ▲
10	Antonio Dominguez	'64 ▲

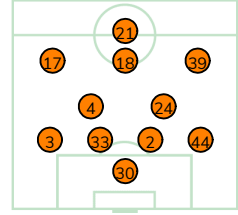


4-1-4-1



POCZĄTEK MECZU

4-2-3-1



KONIEC MECZU

4-1-4-1



POCZĄTEK MECZU



KONIEC MECZU

KGHM Zagłębie Lubin ↑

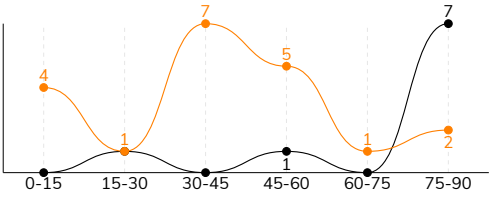
ŁKS Łódź ↑

KGHM ZAGŁĘBIE LUBIN 1-0 ŁKS ŁÓDŹ

Statystyki drużyn

Główne statystyki

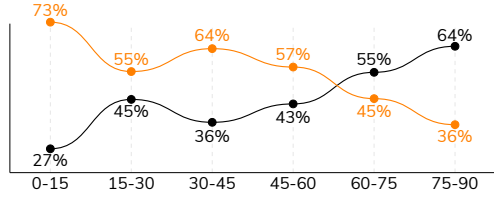
STRZAŁY / CELNE	20 / 8	9 / 3
1. połowa	12 / 4	1 / 1
2. połowa	8 / 4	8 / 2



Strzały niecelne	9	3
Strzały zablokowane	3	2
Strzały z pola karnego / celne	9 / 3	6 / 1
Średni dystans do bramki, m	17.4	14.8
Faule	22	16
Żółte / czerwone kartki	4 / 0	2 / 1
Spalone	5	-
Rzuty różne	7	2

Posiadanie piłki

POSIADANIE PIŁKI	54%	46%
1. połowa	63%	37%
2. połowa	46%	54%



Ataki pozycyjne	68 / 13 19%	53 / 2 3.8%
Kontrataki	13 / 1 8%	5 / 0 0%
Ataki ze stałych fragmentów	10 / 5 50%	6 / 4 67%
Strzały z rzutów wolnych / celne	1 / 0 0%	-
Warianty rzutów wolnych	1 / 1 100%	4 / 2 50%
Rzuty różne	7 / 3 43%	2 / 2 100%
Rzuty karne / strzelone	-	-

TOP-3 InStat Index

7 Zivec	330	21 Grzesik	339
44 Czerwiński	319	16 Ratajczyk	256
39 Bohar	318	3 Klimczak	255

TOP-3 Strzały / celne

21 Bialek	7 / 2 29%	9 Corral Valero	2 / 1 50%
2 Kopacz	2 / 2 100%	21 Grzesik	2 / 1 50%
95 Drazic	3 / 1 33%	17 Moros Gracia	1 / 1 100%

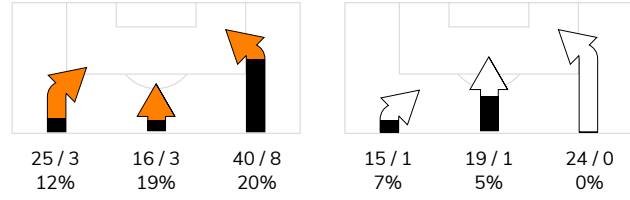
TOP-3 Podania

33 Guldan	78 / 73 94%	42 Srnica	69 / 56 81%
2 Kopacz	74 / 68 92%	21 Grzesik	56 / 49 88%
4 Bashkirov	71 / 67 94%	17 Moros Gracia	53 / 48 91%

Podania

PODANIA / DOKŁADNE	558 / 483 87%	452 / 377 83%
1. połowa	320 / 284 89%	189 / 157 83%
2. połowa	238 / 199 84%	263 / 220 84%
Podanie kluczowe	22 / 12 55%	7 / 6 86%

STRONY ATAKU



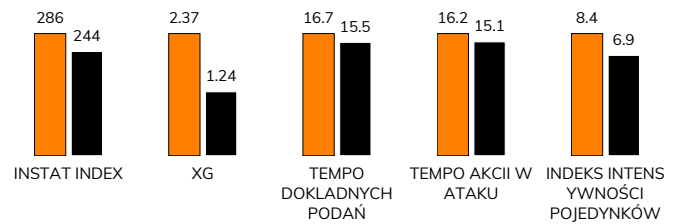
TOP-3 Podania kluczowe

7 Zivec	9 / 4 44%	21 Grzesik	3 / 3 100%
39 Bohar	4 / 3 75%	17 Moros Gracia	1 / 1 100%
44 Czerwiński	4 / 3 75%	20 Jose Ruiz	1 / 1 100%

Pojedyнки

POJEDYNKI	152 / 63 41%	152 / 89 59%
1. połowa	65 / 29 45%	65 / 36 55%
2. połowa	87 / 34 39%	87 / 53 61%
Pojedyнки w powietrzu	40 / 16 40%	40 / 24 60%
Pojedyнки na ziemi	112 / 47 42%	112 / 65 58%
Dryblingi / udane	23 / 12 52%	27 / 18 67%
Odbiory / udane	32 / 14 44%	31 / 19 61%
Straty / na własnej połowie	51 / 7	63 / 17
Odzyskane piłki / na połowie przeciwnika	42 / 9	38 / 4

Kluczowe indeksy występu



TOP-3 Pojedynki

21 Bialek	24 / 11 46%	9 Corral Valero	28 / 14 50%
33 Guldan	17 / 9 53%	21 Grzesik	17 / 14 82%
2 Kopacz	12 / 9 75%	3 Klimczak	22 / 12 55%

TOP-3 Dryblingi

7 Zivec	4 / 3 75%	20 Jose Ruiz	6 / 3 50%
39 Bohar	8 / 2 25%	21 Grzesik	5 / 3 60%
95 Drazic	3 / 2 67%	16 Ratajczyk	3 / 3 100%

KGHM ZAGŁĘBIE LUBIN 1-0 ŁKS ŁÓDŹ

Statystyki zawodników

KGHM Zagłębie Lubin

	INSTA T INDEX	Minuty na boisku	Bramki / asysty	xG	Strzały / celne	Faule	Faulow any	Spalony	Podania / dokładne	Podanie kluczowe	Podania przyjęte	Pojedyunki / wygrane	Pojedyunki w powietrzu	Pojedyunki na ziemi	Dryblingi / udane	Odbiory / udane	Stracone piłki	Odzyska ne piłki
30 Hładun	293	'97	-	-	-	-	1	-	10 / 9 90%	-	3	1 / 1 100%	1 / 1 100%	-	-	-	1	2
3 Balic	290	'97	-	0.14	1 / 0 0%	4	-	-	57 / 53 93%	2 / 2 100%	45	16 / 6 38%	3 / 1 33%	13 / 5 38%	1 / 0 0%	7 / 4 57%	1	4
33 Guldán	301	'97	-	0.17	1 / 1 100%	3	1	-	78 / 73 94%	-	57	17 / 9 53%	7 / 3 43%	10 / 6 60%	1 / 1 100%	5 / 4 80%	2	11
2 Kopacz	311	'97	-	0.21	2 / 2 100%	2	3	-	74 / 68 92%	-	50	12 / 9 75%	7 / 5 71%	5 / 4 80%	-	-	-	9
44 Czerwiński	319	'97	-	-	-	-	2	-	68 / 54 79%	4 / 3 75%	51	9 / 5 56%	1 / 0 0%	8 / 5 63%	2 / 2 100%	2 / 0 0%	7	3
4 Bashkirov	225	'97	-	0.06	1 / 0 0%	2	-	-	71 / 67 94%	-	65	19 / 3 16%	3 / 0 0%	16 / 3 19%	1 / 0 0%	7 / 2 29%	3	1
39 Bohar	318	'97	1 / 0	0.17	1 / 1 100%	2	2	2	35 / 26 74%	4 / 3 75%	44	17 / 3 18%	1 / 0 0%	16 / 3 19%	8 / 2 25%	2 / 0 0%	10	-
95 Drazic	289	'91	-	0.29	3 / 1 33%	2	-	1	36 / 30 83%	1 / 0 0%	36	11 / 5 45%	1 / 0 0%	10 / 5 50%	3 / 2 67%	2 / 0 0%	5	1
8 Poreba	280	'85	-	0.22	2 / 1 50%	1	-	1	56 / 47 84%	-	40	6 / 3 50%	2 / 1 50%	4 / 2 50%	-	1 / 1 100%	5	6
7 Zivec	330	'80	0 / 1	0.04	2 / 0 0%	1	3	-	42 / 32 76%	9 / 4 44%	46	14 / 5 36%	2 / 0 0%	12 / 5 42%	4 / 3 75%	4 / 2 50%	6	3
21 Bialek	240	'97	-	1.07	7 / 2 29%	4	2	1	21 / 15 71%	2 / 0 0%	33	24 / 11 46%	11 / 5 45%	13 / 6 46%	3 / 2 67%	2 / 1 50%	10	1
18 Starzyński	237	'16	-	-	-	-	1	-	5 / 5 100%	-	5	2 / 2 100%	-	2 / 2 100%	-	-	-	-
24 Tosik	-	'11	-	-	-	1	-	-	5 / 4 80%	-	7	2 / 1 50%	-	2 / 1 50%	-	-	-	1
17 Szysz	-	'5	-	-	-	-	-	-	-	-	1	2 / 0 0%	1 / 0 0%	1 / 0 0%	-	-	1	-

ŁKS Łódź

	INSTA T INDEX	Minuty na boisku	Bramki / asysty	xG	Strzały / celne	Faule	Faulow any	Spalony	Podania / dokładne	Podanie kluczowe	Podania przyjęte	Pojedyunki / wygrane	Pojedyunki w powietrzu	Pojedyunki na ziemi	Dryblingi / udane	Odbiory / udane	Stracone piłki	Odzyska ne piłki
1 Malarz	248	'97	-	-	-	-	1	-	25 / 24 96%	-	10	-	-	-	-	-	-	5
3 Klimczak	255	'97	-	0.02	1 / 0 0%	1	1	-	53 / 46 87%	-	38	22 / 12 55%	7 / 5 71%	15 / 7 47%	3 / 2 67%	7 / 4 57%	1	5
5 Dąbrowski	224	'97	-	0.38	1 / 0 0%	1	-	-	52 / 38 73%	1 / 0 0%	41	17 / 11 65%	6 / 4 67%	11 / 7 64%	1 / 1 100%	1 / 1 100%	10	6
17 Moros Gracia	248	'97	-	0.10	1 / 1 100%	1	-	-	53 / 48 91%	1 / 1 100%	42	9 / 5 56%	3 / 0 0%	6 / 5 83%	-	2 / 2 100%	5	4
21 Grzesik	339	'97	-	0.13	2 / 1 50%	1	4	-	56 / 49 88%	3 / 3 100%	42	17 / 14 82%	5 / 5 100%	12 / 9 75%	5 / 3 60%	6 / 5 83%	7	8
42 Srnica	255	'97	-	-	-	1	2	-	69 / 56 81%	-	51	9 / 6 67%	1 / 1 100%	8 / 5 63%	2 / 2 100%	1 / 0 0%	9	4
99 Wróbel	190	'38	-	-	-	3	1	-	11 / 6 55%	-	12	7 / 3 43%	-	7 / 3 43%	1 / 1 100%	2 / 1 50%	5	3
26 Sajdak	213	'62	-	-	-	1	1	-	13 / 10 77%	-	13	3 / 1 33%	-	3 / 1 33%	-	1 / 0 0%	2	-
19 Trąbka	212	'97	-	-	-	-	-	-	37 / 24 65%	-	28	13 / 7 54%	3 / 2 67%	10 / 5 50%	-	3 / 2 67%	9	2
20 Jose Ruiz	244	'67	-	-	-	-	2	-	25 / 23 92%	1 / 1 100%	25	13 / 7 54%	1 / 1 100%	12 / 6 50%	6 / 3 50%	4 / 2 50%	3	1
9 Corral Valero	233	'97	-	0.51	2 / 1 50%	5	8	-	30 / 27 90%	1 / 1 100%	44	28 / 14 50%	10 / 4 40%	18 / 10 56%	3 / 1 33%	3 / 1 33%	9	-
16 Ratajczyk	256	'35	-	0.03	1 / 0 0%	2	1	-	11 / 11 100%	-	15	7 / 5 71%	1 / 0 0%	6 / 5 83%	3 / 3 100%	1 / 1 100%	2	-
10 Antonio Dominguez	250	'30	-	0.07	1 / 0 0%	-	-	-	17 / 15 88%	-	16	7 / 4 57%	3 / 2 67%	4 / 2 50%	3 / 2 67%	-	1	-

Terminy

Atak

Posiadanie piłki przez jedną drużynę z przejściem na połowę przeciwnika.

Kontratak

Atak z gry, który rozwija się bezpośrednio po przejęciu piłki od przeciwnika. Kontratak trwa nie więcej niż 30 sekund. Prędkość ruchu do bramki przeciwnika przy tym ataku wynosi nie mniej niż 2,6 m/s.

Atak pozycyjny

Atak z gry lub ze stałych fragmentów (wyrzut z autu, rzut wolny). Pozycyjny atak trwa więcej niż 30 sekund lub prędkość ruchu drużyny do bramki przeciwnika jest mniejsza niż 2,6 m/s.

Atak po rzucie wolnym lub wyrzucie z autu

Atak po rozegraniu rzutu różnego, rzutu wolnego lub wyrzutu z autu, przy którym pierwszym lub drugim zagranieniem jest strzał na bramkę lub dośrodkowanie w pole karne.

Atak po rzucie różnym

Akcje drużyny po rozegraniu rzutu różnego aż do straty piłki lub oddalenia piłki przez drużynę przeciwnika do strefy centralnej.

Strzał

Skierowanie piłki do bramki przeciwnika mającej na celu strzelenie bramki. Rejestrowane są strzały celne (w światło bramki), niecelne (w tym strzały w słupek i w poprzeczkę), a także strzały zablokowane przez przeciwnika.

Podanie kluczowe

Podanie do partnera, który jest w sytuacji bramkowej (1 na 1, pusta bramka itd.); podanie do zawodnika, które stwarza realną szansę na zdobycie bramki; podanie które 'odcina' linię obrony w fazie ataku.

Pojedynek

Wszystkie rodzaje pojedynków na boisku. To sumaryczny wskaźnik, zawierający walkę o niekontrolowaną przez nikogo piłkę, pojedynki w powietrzu, dryblingi, odbiory oraz straty, spowodowane odbiorami przeciwnika.

Pojedynek w powietrzu

Walka o piłkę, która znajduje się powyżej poziomu ramion..

Dryblowanie

Aktywna akcja piłkarza, posiadającego piłkę próba ominięcia przeciwnika z pomocą dryblingu. Przy udanym dryblingu zawodnikowi drużyny przeciwnej rejestruje się nieudane odebranie piłki i na odwrót.

Odbiór

Aktywne działanie zawodnika, usiłującego odebrać piłkę zawodnikowi ją posiadającemu (przeciwnikowi w tej sytuacji zostaje zaliczona strata); przeciwdziałanie dryblowaniu przeciwnika również uznaje się za odbiór.

Drybling

Świadomy ruch zawodnika z piłką (przynajmniej trzy kontakty z piłką)

Nieudane przyjęcie piłki

Strata piłki bez starcia z przeciwnikiem, w wyniku nieudanej akcji..

Odzyskane piłki

Akcja piłkarza (przejęcie, przechwyt, wygrany pojedynek), która powoduje stratę piłki przez przeciwnika z dalszą możliwością prowadzenia szybkiego kontrataku.

Strata piłki

Akcja zawodnika (niedokładne podanie, przegrany pojedynek, itd.), która powoduje stratę piłki przez jego drużynę. Jeśli posiadanie piłki zakończy się faulem przeciwnika lub strzałem w światło bramki, to strata nie rejestruje się.

Tempo akcji w ataku

Liczba akcji konstruktywnych na minutę posiadania piłki.

Tempo dokładnych podań

Liczba dokładnych podań na minutę posiadania piłki

Indeks intensywności pojedynków

liczba pojedynków i przechwytych drużyny broniącej - na minutę posiadania piłki przez przeciwnika

xG

System do oceny jakości strzałów wykonanych przez gracza lub drużynę. Liczbę expected goals oblicza się na podstawie rodzaju strzału i strefy, z której został wykonany.