



PKO Bank Polski  
EKSTRAKLASA

KOLEJKA 20   20.12.19		
KONIEC MECZU		
<b>KGHM ZAGŁĘBIE LUBIN</b>	<b>2 1</b>	<b>LEGIA WARSZAWA</b>
BIALEK 56' BOHAR 82'		NIEZGODA 32'

## RAPORT STATYSTYCZNY



# STATS

# KGHM ZAGŁĘBIE LUBIN 2-1 LEGIA WARSZAWA

Informacje o meczu

## Linia czasu



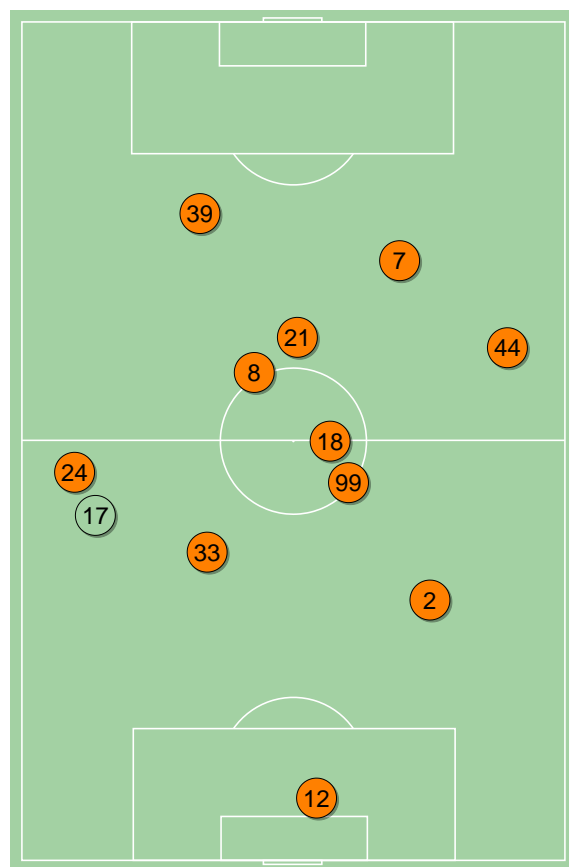
## Średnie pozycje piłkarzy

### KGHM Zagłębie Lubin

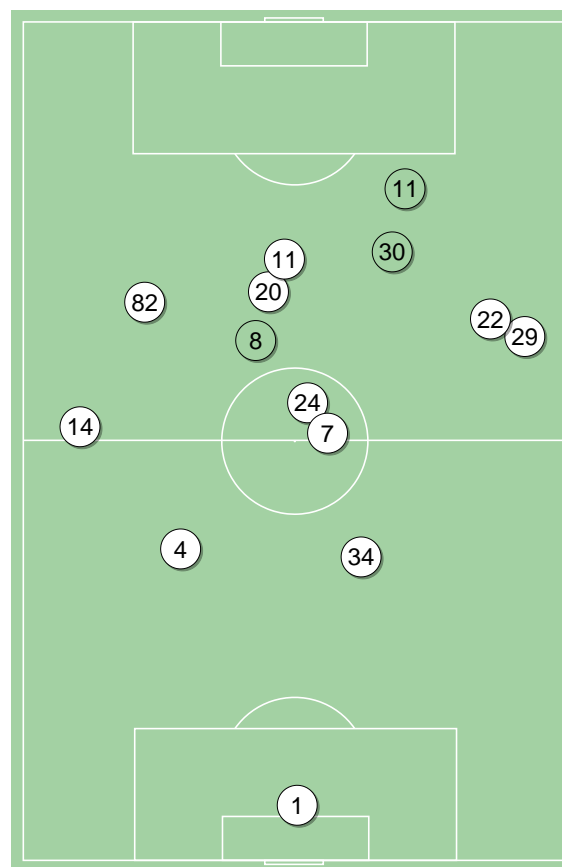
12	Forenc		
24	Tosik		
33	Guldan	■	
2	Kopacz		
44	Czerwiński	■	
99	Slisz		
8	Poreba	■	'77 ▼
18	Starzyński		
39	Bohar	⊕	
7	Zivec		
21	Bialek	⊕	
17	Szysz		'77 ▲

### Legia Warszawa

1	Majecki		
14	Karbownik		
4	Wiesława	■	
34	Inaki Astiz		
29	Vesovic		
24	Andre Martins	■	'86 ▼
7	Antolic		
82	Lima Linhares		
20	Kante		'61 ▼
22	Wszolek		
11	Niezgodą	⊕	'72 ▼
8	Gvilia		'61 ▲
30	Kotorz	■	'72 ▲
11	Rosolek		'86 ▲



KGHM Zagłębie Lubin ↑



Legia Warszawa ↑

4-3-3



POCZĄTEK MECZU

4-3-3



KONIEC MECZU

4-2-3-1



POCZĄTEK MECZU

4-4-2

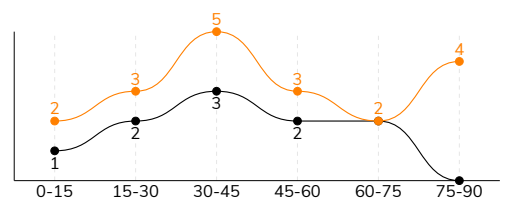


KONIEC MECZU

KGHM ZAGŁĘBIE LUBIN 2-1 LEGIA WARSZAWA

Główne statystyki

STRZAŁY / CELNE	19 / 9	10 / 6
1 połowa	10 / 5	6 / 3
2 połowa	9 / 4	4 / 3



Strzały niecelne	5	3
Strzały przejęte	4	1
Strzały z pola karnego / celne	11 / 7	7 / 4
Średni dystans do bramki, m	19	17.1
Faule	10	16
Żółte / czerwone kartki	3 / 0	3 / 0
Spalone	4	2
Rzuty różne	6	3

Podania

PODANIA / DOKŁADNE	510 / 431 85%	471 / 380 81%
1 połowa	214 / 180 84%	259 / 214 83%
2 połowa	296 / 251 85%	212 / 166 78%
Podanie kluczowe	19 / 9 47%	11 / 6 55%

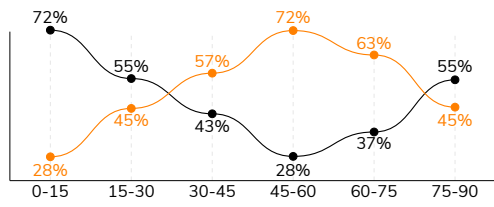
Pojedynki

POJEDYNKI	161 / 80 50%	161 / 81 50%
1 połowa	78 / 35 45%	78 / 43 55%
2 połowa	83 / 45 54%	83 / 38 46%
Pojedynki w powietrzu	52 / 21 40%	52 / 31 60%
Pojedynki na ziemi	109 / 59 54%	109 / 50 46%
Zwody / udane	23 / 15 65%	27 / 12 44%
Odbiory / udane	30 / 18 60%	31 / 16 52%
Straty / na własnej połowie	72 / 21	78 / 11
Nabycie piłki / na połowie przeciwnika	59 / 8	60 / 18

Posiadanie piłki

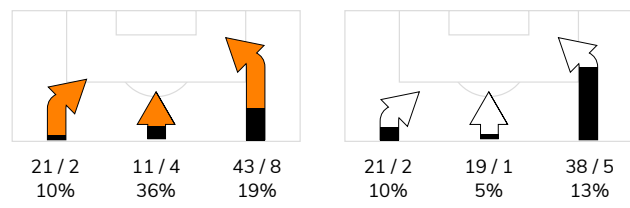
Statystyki drużyn

POSIADANIE PIŁKI	51%	49%
1 połowa	43%	57%
2 połowa	58%	42%

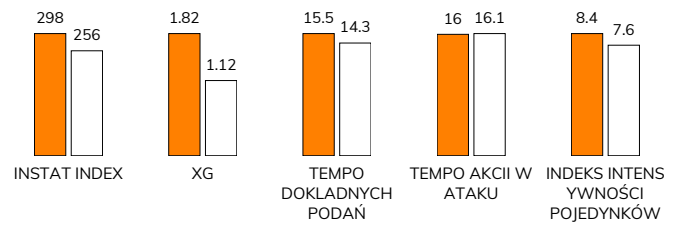


Ataki pozycyjne	59 / 13 22%	66 / 7 11%
Kontrataki	16 / 1 6%	12 / 1 8%
Stały fragment w ataku	9 / 4 44%	8 / 2 25%
Strzał z rzutu wolnego / celne	1 / 1 100%	-
Warianty stałych fragmentów gry	1 / 1 100%	5 / 2 40%
Kombinacyjne rzuty różne	6 / 2 33%	3 / 0 0%
Rzuty karne / strzelone	-	-

STRONY ATAKU



Kluczowe indeksy występu



TOP-3 InStat Index

7 Zivec	349	29 Vesovic	304
33 Guldan	333	34 Inaki Astiz	273
2 Kopacz	314	82 Lima Linhares	273

TOP-3 Strzały / celne

21 Bialek	6 / 3 50%	20 Kante	2 / 1 50%
7 Zivec	4 / 2 50%	24 Andre Martins	2 / 1 50%
39 Bohar	2 / 1 50%	4 Wieteska	1 / 1 100%

TOP-3 Podania

99 Slisz	81 / 65 80%	34 Inaki Astiz	61 / 55 90%
2 Kopacz	68 / 65 96%	7 Antolic	59 / 48 81%
33 Guldan	74 / 64 86%	4 Wieteska	58 / 46 79%

TOP-3 Podania kluczowe

44 Czerwiński	4 / 2 50%	22 Wszótek	3 / 1 33%
33 Guldan	3 / 2 67%	11 Niezgoda	2 / 1 50%
7 Zivec	4 / 1 25%	29 Vesovic	1 / 1 100%

TOP-3 Pojedynki

33 Guldan	19 / 12 63%	4 Wieteska	24 / 19 79%
2 Kopacz	16 / 12 75%	22 Wszótek	16 / 9 56%
99 Slisz	23 / 10 43%	29 Vesovic	15 / 9 60%

TOP-3 Zwody

33 Guldan	5 / 5 100%	82 Lima Linhares	5 / 5 100%
7 Zivec	6 / 3 50%	29 Vesovic	5 / 4 80%
2 Kopacz	3 / 2 67%	22 Wszótek	3 / 1 33%

**KGHM ZAGŁĘBIE LUBIN 2-1 LEGIA WARSZAWA**

## Statystyka zawodników

**KGHM Zagłębie Lubin**

	INSTA T INDEX	Minuty na boisku	Bramki / asysty	xG	Strzały / celne	Faule	Faulow any	Spalony	Podania / dokładne	Podanie kluczowe	Podania przyjęte	Pojedynki / wygrane	Pojedynki w powietrzu	Pojedynki na ziemi	Zwody / udane	Odbiory / udane	Strata piłki	Nabycie piłki
12 Forenc	<b>285</b>	'97	-	-	-	-	-	-	24 / 23 96%	-	8	-	-	-	-	-	1	8
24 Tosik	<b>259</b>	'97	-	-	-	2	2	-	38 / 31 82%	2 / 1 50%	17	15 / 5 33%	7 / 1 14%	8 / 4 50%	-	5 / 3 60%	2	2
33 Guldán	<b>333</b>	'97	-	-	-	2	-	1	74 / 64 86%	3 / 2 67%	54	19 / 12 63%	7 / 2 29%	12 / 10 83%	5 / 5 100%	2 / 1 50%	8	11
2 Kopacz	<b>314</b>	'97	-	0.08	1 / 1 100%	-	1	-	68 / 65 96%	-	55	16 / 12 75%	7 / 5 71%	9 / 7 78%	3 / 2 67%	4 / 4 100%	4	12
44 Czerwiński	<b>303</b>	'97	0 / 1	-	-	2	1	-	55 / 44 80%	4 / 2 50%	38	7 / 4 57%	-	7 / 4 57%	-	2 / 1 50%	1	6
99 Slisz	<b>272</b>	'97	-	0.17	2 / 1 50%	2	2	-	81 / 65 80%	1 / 0 0%	61	23 / 10 43%	11 / 6 55%	12 / 4 33%	2 / 0 0%	4 / 1 25%	9	13
8 Poreba	<b>289</b>	'78	-	0.02	1 / 1 100%	2	1	-	28 / 23 82%	-	29	10 / 6 60%	1 / 1 100%	9 / 5 56%	1 / 1 100%	5 / 2 40%	5	2
18 Starzyński	<b>305</b>	'97	-	0.17	3 / 0 0%	-	1	-	68 / 57 84%	2 / 1 50%	53	10 / 7 70%	2 / 1 50%	8 / 6 75%	1 / 1 100%	4 / 4 100%	6	2
39 Bohar	<b>310</b>	'97	1 / 0	0.23	2 / 1 50%	-	2	3	21 / 16 76%	2 / 1 50%	27	8 / 5 63%	-	8 / 5 63%	1 / 1 100%	2 / 1 50%	10	1
7 Zivec	<b>349</b>	'97	0 / 1	0.41	4 / 2 50%	-	2	-	34 / 28 82%	4 / 1 25%	41	16 / 9 56%	1 / 0 0%	15 / 9 60%	6 / 3 50%	1 / 1 100%	8	2
21 Bialek	<b>300</b>	'97	1 / 0	0.74	6 / 3 50%	-	4	-	15 / 12 80%	-	40	28 / 8 29%	15 / 4 27%	13 / 4 31%	2 / 1 50%	-	13	-
17 Szysz	<b>251</b>	'18	-	-	-	-	-	-	4 / 3 75%	1 / 1 100%	8	9 / 2 22%	1 / 1 100%	8 / 1 13%	2 / 1 50%	1 / 0 0%	5	-

**Legia Warszawa**

	INSTA T INDEX	Minuty na boisku	Bramki / asysty	xG	Strzały / celne	Faule	Faulow any	Spalony	Podania / dokładne	Podanie kluczowe	Podania przyjęte	Pojedynki / wygrane	Pojedynki w powietrzu	Pojedynki na ziemi	Zwody / udane	Odbiory / udane	Strata piłki	Nabycie piłki
1 Majecki	<b>260</b>	'97	-	-	-	-	-	-	31 / 27 87%	-	12	-	-	-	-	-	2	8
14 Karbownik	<b>240</b>	'97	-	-	-	1	1	-	49 / 40 82%	-	30	11 / 6 55%	-	11 / 6 55%	1 / 1 100%	4 / 3 75%	8	8
4 Wieteska	<b>245</b>	'97	-	0.08	1 / 1 100%	2	-	-	58 / 46 79%	-	44	24 / 19 79%	12 / 10 83%	12 / 9 75%	-	4 / 2 50%	7	10
34 Inaki Astiz	<b>273</b>	'97	-	0.11	1 / 1 100%	1	-	-	61 / 55 90%	-	44	11 / 7 64%	3 / 3 100%	8 / 4 50%	-	1 / 0 0%	1	10
29 Vesovic	<b>304</b>	'97	-	0.02	1 / 1 100%	3	-	-	49 / 38 78%	1 / 1 100%	33	15 / 9 60%	2 / 0 0%	13 / 9 69%	5 / 4 80%	4 / 4 100%	4	6
24 Andre Martins	<b>268</b>	'87	-	0.05	2 / 1 50%	1	1	-	38 / 34 89%	1 / 1 100%	28	8 / 4 50%	2 / 2 100%	6 / 2 33%	1 / 0 0%	3 / 2 67%	2	3
7 Antolic	<b>221</b>	'97	-	-	-	2	-	1	59 / 48 81%	1 / 1 100%	41	10 / 4 40%	2 / 1 50%	8 / 3 38%	2 / 1 50%	3 / 1 33%	3	4
82 Lima Linhares	<b>273</b>	'97	-	0.03	1 / 0 0%	1	3	-	31 / 24 77%	1 / 0 0%	30	15 / 8 53%	-	15 / 8 53%	5 / 5 100%	3 / 1 33%	8	5
20 Kante	<b>249</b>	'62	-	0.20	2 / 1 50%	2	-	-	24 / 16 67%	-	32	21 / 7 33%	13 / 6 46%	8 / 1 13%	3 / 0 0%	1 / 0 0%	16	3
22 Wszółek	<b>270</b>	'97	0 / 1	0.11	1 / 0 0%	1	2	-	27 / 19 70%	3 / 1 33%	35	16 / 9 56%	7 / 5 71%	9 / 4 44%	3 / 1 33%	3 / 2 67%	8	1
11 Niezgodą	<b>266</b>	'73	1 / 0	0.52	1 / 1 100%	1	1	-	14 / 11 79%	2 / 1 50%	24	14 / 2 14%	5 / 1 20%	9 / 1 11%	6 / 0 0%	1 / 0 0%	11	1
8 Gvilia	<b>233</b>	'34	-	-	-	-	1	-	21 / 17 81%	1 / 0 0%	16	5 / 2 40%	1 / 0 0%	4 / 2 50%	1 / 0 0%	1 / 0 0%	4	1
30 Kostorz	<b>229</b>	'23	-	-	-	1	1	1	5 / 2 40%	1 / 1 100%	8	9 / 3 33%	4 / 3 75%	5 / 0 0%	-	2 / 0 0%	2	-
11 Rosolek	-	'9	-	-	-	-	-	-	4 / 3 75%	-	3	2 / 1 50%	1 / 0 0%	1 / 1 100%	-	1 / 1 100%	2	-

## Terminy

**Atak**

To posiadanie piłki przez jedną drużynę z przejściem na połowę przeciwnika.

**Szybki atak (kontratak)**

atak z gry, który rozwija się bezpośrednio po przejęciu piłki od przeciwnika. Szybki atak trwa nie więcej niż 30 sekund. Prędkość ruchu do bramki przeciwnika przy tym ataku wynosi nie mniej niż 2,6 m/s.

**Atak pozycyjny**

Atak z gry lub stałych fragmentów (aut, rzut wolny). Pozycyjny atak trwa więcej niż 30s lub prędkość ruchu drużyny do bramki przeciwnika jest mniejsza niż 2,6 m/s.

**Atak z rzutu wolnego lub autu.**

Atak po rozegraniu rzutu wolnego lub autu, przy którym pierwszym lub drugim działaniem jest strzał na bramkę, lub podanie w pole karne przeciwnika.

**Atak z rzutu różnego.**

Akcje drużyny po rozegraniu rzutu różnego aż do końca posiadania piłki lub oddalenia piłki przez drużynę przeciwnika do strefy centralnej.

**Strzał**

Skierowanie piłki do bramki przeciwnika mającej na względzie strzelenie bramki. Rejestrowane są strzały celne (w światło bramki), niecelne (w tym strzały w słupek i w poprzeczkę), a także strzały przejęte przez przeciwnika.

**Podanie kluczowe**

Podanie do partnera, który jest w sytuacji bramkowej (1 na 1, pusta bramka itd.); podanie do zawodnika, które stwarza realną szansę na zdobycie bramki; podanie które 'odcina' linię obrony w fazie ataku.

**Pojedynki**

Wszystkie rodzaje walki o piłkę piłkarzy na boisku. Pojedynki nie są rejestrowane dodatkowo, jest to sumaryczny wskaźnik, zawiera walkę o piłkę w neutralnym położeniu zarówno na ziemi jak i w powietrzu, dryblingi, odebrania piłki oraz utraty piłki przy odbiorach przeciwnika

**Pojedynki w powietrzu**

Walka o piłkę, która znajduje się powyżej poziomu ramion.

**Dryblowanie**

Aktywna akcja piłkarza, posiadającego piłkę próba ominięcia przeciwnika z pomocą dryblingu. Przy udanym dryblingu zawodnikowi drużyny przeciwnej rejestruje się nieudane odebranie piłki i na odwrót.

**Odebranie piłki przeciwnikowi i strata piłki w walce**

Aktywne działania zawodnika, usiłującego odebrać piłkę zawodnikowi posiadającemu ją (przeciwnikowi rejestruje się strata piłki poprzez odebranie); odebranie to także przeszkadzanie w dryblowaniu przeciwnikowi.

**Posiadanie piłki**

Ruch zawodnika z piłką (mniej niż 3 dotknięcia piłki).

**Nieudane przyjęcie piłki (nieudana kontrola nad piłką)**

Strata piłki bez jakiegokolwiek walki z przeciwnikiem, spowodowana przez techniczne błędy rywala.

**Nabycie piłki**

Akcja piłkarza (przejęcie, przechwyt, wygrany pojedynek), która powoduje stratę piłki przez przeciwnika z dalszą możliwością prowadzenia szybkiego ataku.

**Strata piłki**

Akcja zawodnika (niedokładne podanie, przegrany pojedynek, itd.), która powoduje stratę piłki przez jego drużynę. Jeśli posiadanie piłki zakończy się faulem przeciwnika lub strzałem w światło bramki, to strata nie rejestruje się.

**Tempo akcji w ataku**

Liczba akcji skierowanych na atak w momencie posiadania piłki.

**Tempo dokładnych podań**

Liczba dokładnych podań w momencie posiadania piłki

**Indeks intensywności pojedynków**

liczba pojedynków i przechwytych drużyny broniącej- na minutę -w czasie posiadania piłki przez przeciwnika

**xG**

System do oceny jakości strzałów wykonanych przez gracza lub drużynę. Liczbę expected goals oblicza się na podstawie rodzaju strzału i strefy, z której został wykonany.