



PKO Bank Polski  
EKSTRAKLASA

KOLEJKA 22   21.03.21		
KONIEC MECZU		
KGHM ZAGŁĘBIE LUBIN	0 4	LEGIA WARSZAWA
		PEKHART 6'13'19'63'

## RAPORT STATYSTYCZNY

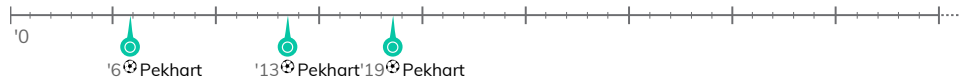


# STATS

# KGHM ZAGŁĘBIE LUBIN 0-4 LEGIA WARSZAWA

Informacje o meczu

## Linia czasu



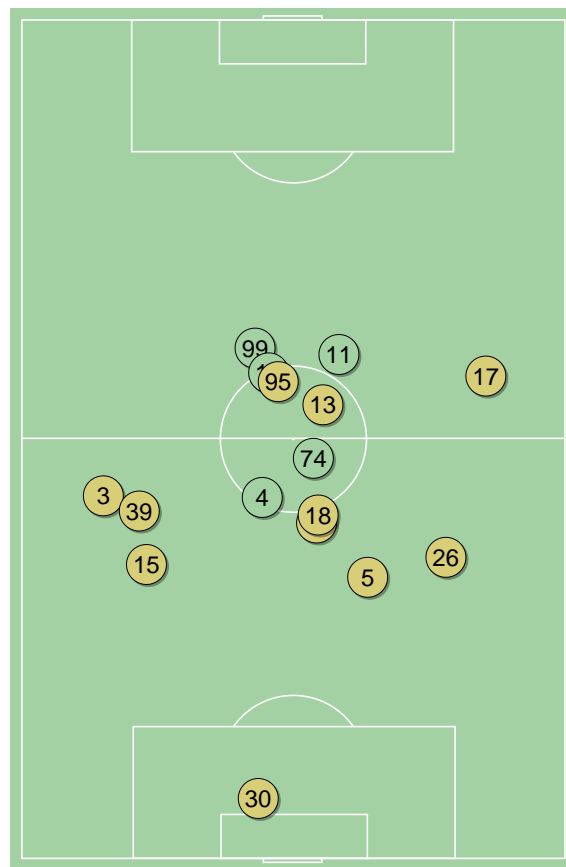
## Średnie pozycje piłkarzy

### KGHM Zagłębie Lubin

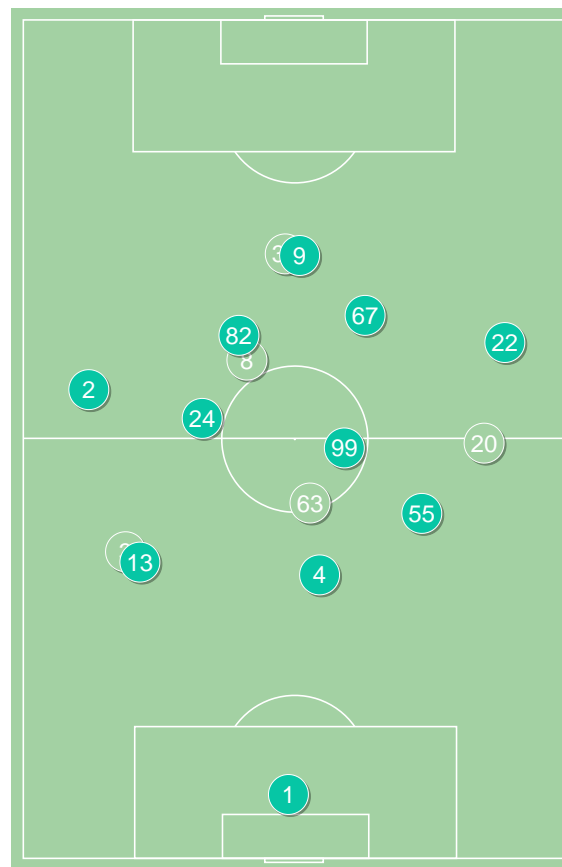
30	Hładun	
3	Balic	
15	Crnomarkovic	
5	Simic	
26	Chodyna	
14	Żubrowski	'45▼
39	Stoch	'41▼
95	Drazic	'78▼
18	Starzyński	'41▼
17	Szysz	
13	Podlinski	'45▼
4	Olegovich Bashkirov	'41▲
16	Ratajczyk	'41▲
74	Kruk	'45▲
11	Mraz	'45▲
99	Lakomy	'78▲

### Legia Warszawa

1	Boruc	
13	Shabanov	'79▼
4	Wieteska	
55	Jędrzejczyk	
2	Juranovic	
24	Andre Martins	'58▼
99	Slisz	'79▼
22	Wszółek	
82	Lima Linhares	'79▼
67	Kapustka	
9	Pekhart	⊕⊕⊕⊕ '71▼
8	Gvilia	'58▲
30	Kostorz	'71▲
3	Hołownia	'79▲
63	Kisiel	'79▲
20	Muci	'79▲



KGHM Zagłębie Lubin ↑



Legia Warszawa ↑

4-1-4-1



POCZĄTEK MECZU

3-4-3



KONIEC MECZU

3-4-3



POCZĄTEK MECZU

3-4-3

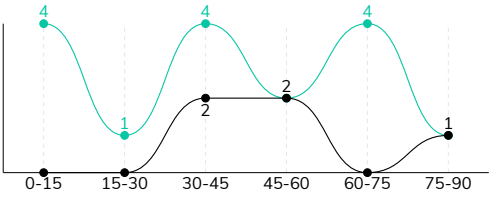


KONIEC MECZU

KGHM ZAGŁĘBIE LUBIN 0-4 LEGIA WARSZAWA

Główne statystyki

STRZAŁY / CELNE	5 / 0	16 / 8
1. połowa	2 / 0	9 / 5
2. połowa	3 / 0	7 / 3

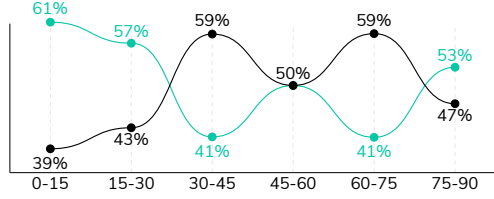


Strzały niecelne	3	4
Strzały zablokowane	2	4
Strzały z pola karnego / celne	2 / 0	10 / 5
Średni dystans do bramki, m	22.4	14.4
Faule	11	15
Żółte / czerwone kartki	-	1 / 0
Spalone	1	1
Rzuty różne	-	5

Posiadanie piłki

Statystyki drużyn

POSIADANIE PIŁKI	50%	50%
1. połowa	49%	51%
2. połowa	52%	48%



Ataki pozycyjne	56 / 3 5%	60 / 9 15%
Kontrataki	9 / 0 0%	14 / 4 29%
Ataki ze stałych fragmentów	6 / 2 33%	7 / 3 43%
Strzały z rzutów wolnych / celne	1 / 0 0%	-
Warianty rzutów wolnych	5 / 1 20%	-
Rzuty różne	-	5 / 2 40%
Rzuty karne / strzelone	-	1

TOP-3 InStat Index

17 Szysz	271	9 Pekhart	356
26 Chodyna	255	67 Kapustka	344
15 Crnomarkovic	254	82 Lima Linhares	333

TOP-3 Strzały / celne

17 Szysz	3 / 0 0%	9 Pekhart	5 / 4 80%
39 Stoch	1 / 0 0%	2 Juranovic	3 / 2 67%
74 Kruk	1 / 0 0%	82 Lima Linhares	2 / 1 50%

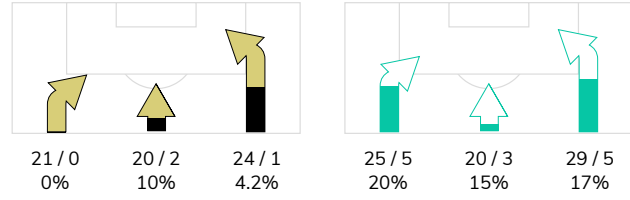
TOP-3 Podania

5 Simic	63 / 54 86%	55 Jędrzejczyk	65 / 56 86%
26 Chodyna	59 / 52 88%	67 Kapustka	57 / 47 82%
15 Crnomarkovic	57 / 46 81%	2 Juranovic	55 / 43 78%

Podania

PODANIA / DOKŁADNE	507 / 429 85%	489 / 409 84%
1. połowa	250 / 212 85%	259 / 224 86%
2. połowa	257 / 217 84%	230 / 185 80%
Podanie kluczowe	4 / 1 25%	14 / 10 71%

STRONY ATAKU



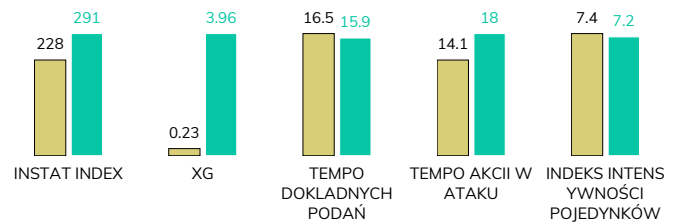
TOP-3 Podania kluczowe

17 Szysz	1 / 1 100%	67 Kapustka	3 / 2 67%
3 Balic	2 / 0 0%	2 Juranovic	2 / 2 100%
95 Drazic	1 / 0 0%	24 Andre Martins	2 / 2 100%

Pojedyнки

POJEDYNKI	136 / 65 48%	136 / 71 52%
1. połowa	59 / 30 51%	59 / 29 49%
2. połowa	77 / 35 45%	77 / 42 55%
Pojedyнки w powietrzu	35 / 18 51%	35 / 17 49%
Pojedyнки na ziemi	101 / 47 47%	101 / 54 53%
Dryblingi / udane	17 / 7 41%	21 / 14 67%
Odbiory / udane	24 / 10 42%	24 / 17 71%
Straty / na własnej połowie	65 / 16	55 / 11
Odzyskane piłki / na połowie przeciwnika	49 / 9	45 / 11

Kluczowe indeksy występu



TOP-3 Pojedyнки

13 Podlinski	17 / 10 59%	67 Kapustka	24 / 14 58%
15 Crnomarkovic	11 / 10 91%	55 Jędrzejczyk	17 / 10 59%
17 Szysz	18 / 8 44%	82 Lima Linhares	14 / 9 64%

TOP-3 Dryblingi

17 Szysz	7 / 3 43%	82 Lima Linhares	5 / 5 100%
74 Kruk	3 / 2 67%	55 Jędrzejczyk	2 / 2 100%
95 Drazic	2 / 1 50%	67 Kapustka	2 / 2 100%

**KGHM ZAGŁĘBIE LUBIN 0-4 LEGIA WARSZAWA**

## Statystyki zawodników

**KGHM Zagłębie Lubin**

	INSTA T INDEX	Minuty na boisku	Bramki / asysty	xG	Strzały / celne	Faule	Faulow any	Spalon e	Podania / dokładne	Podanie kluczowe	Podania przyjęte	Pojedyнки / wygrane	Pojedyнки w powietrzu	Pojedyнки na ziemi	Dryblingi / udane	Odbiory / udane	Stracone piłki	Odzyska ne piłki
30 Hładun	227	'94	-	-	-	-	1	-	36 / 32 89%	-	24	1 / 1 100%	-	1 / 1 100%	-	-	4	8
3 Balic	243	'94	-	-	-	1	-	-	45 / 34 76%	2 / 0 0%	27	7 / 4 57%	2 / 1 50%	5 / 3 60%	1 / 0 0%	2 / 1 50%	6	6
15 Crnomarkovic	254	'94	-	-	-	1	-	-	57 / 46 81%	-	43	11 / 10 91%	2 / 2 100%	9 / 8 89%	-	-	5	6
5 Simic	191	'94	-	-	-	1	1	-	63 / 54 86%	-	55	10 / 5 50%	5 / 2 40%	5 / 3 60%	-	-	6	5
26 Chodyna	255	'94	-	-	-	-	-	-	59 / 52 88%	-	48	7 / 4 57%	1 / 1 100%	6 / 3 50%	1 / 0 0%	1 / 1 100%	6	4
14 Żubrowski	244	'48	-	-	-	2	-	-	24 / 22 92%	-	18	6 / 3 50%	2 / 0 0%	4 / 3 75%	1 / 1 100%	3 / 2 67%	1	4
39 Stoch	206	'40	-	0.04	1 / 0 0%	-	-	-	14 / 14 100%	-	11	4 / 1 25%	-	4 / 1 25%	-	1 / 0 0%	-	2
95 Drazic	251	'81	-	-	-	-	2	-	32 / 28 88%	1 / 0 0%	31	7 / 4 57%	-	7 / 4 57%	2 / 1 50%	2 / 1 50%	2	3
18 Starzyński	212	'40	-	-	-	-	-	-	28 / 23 82%	-	25	6 / 1 17%	-	6 / 1 17%	-	3 / 0 0%	4	-
17 Szysz	271	'94	-	0.16	3 / 0 0%	2	-	-	22 / 16 73%	1 / 1 100%	23	18 / 8 44%	2 / 1 50%	16 / 7 44%	7 / 3 43%	4 / 3 75%	6	3
13 Podlinski	201	'48	-	-	-	1	4	-	11 / 9 82%	-	18	17 / 10 59%	13 / 7 54%	4 / 3 75%	-	-	4	-
4 Olegovich Bashkir	219	'53	-	-	-	1	-	-	47 / 43 91%	-	35	5 / 1 20%	-	5 / 1 20%	-	1 / 0 0%	2	5
16 Ratajczyk	217	'53	-	-	-	-	2	-	20 / 15 75%	-	24	15 / 3 20%	3 / 0 0%	12 / 3 25%	2 / 0 0%	3 / 1 33%	10	1
74 Kruk	226	'45	-	0.03	1 / 0 0%	3	1	-	23 / 20 87%	-	19	13 / 5 38%	3 / 2 67%	10 / 3 30%	3 / 2 67%	4 / 1 25%	3	2
11 Mraz	201	'45	-	-	-	1	2	1	14 / 12 86%	-	18	8 / 4 50%	1 / 1 100%	7 / 3 43%	-	-	5	-
99 Lakomy	223	'12	-	-	-	-	-	-	12 / 9 75%	-	10	1 / 1 100%	1 / 1 100%	-	-	-	1	-

**Legia Warszawa**

	INSTA T INDEX	Minuty na boisku	Bramki / asysty	xG	Strzały / celne	Faule	Faulow any	Spalon e	Podania / dokładne	Podanie kluczowe	Podania przyjęte	Pojedyнки / wygrane	Pojedyнки w powietrzu	Pojedyнки na ziemi	Dryblingi / udane	Odbiory / udane	Stracone piłki	Odzyska ne piłki
1 Boruc	278	'94	-	-	-	-	-	-	22 / 17 77%	-	11	-	-	-	-	-	3	2
13 Shabanov	275	'82	-	-	-	1	1	-	36 / 31 86%	-	32	7 / 4 57%	2 / 1 50%	5 / 3 60%	1 / 1 100%	-	3	5
4 Wieteska	262	'94	-	-	-	3	1	-	36 / 33 92%	-	24	11 / 5 45%	5 / 3 60%	6 / 2 33%	-	-	-	4
55 Jędrzejczyk	294	'94	-	-	-	5	2	-	65 / 56 86%	-	44	17 / 10 59%	8 / 3 38%	9 / 7 78%	2 / 2 100%	1 / 1 100%	4	9
2 Juranovic	290	'94	-	0.08	3 / 2 67%	-	-	-	55 / 43 78%	2 / 2 100%	37	11 / 2 18%	-	11 / 2 18%	3 / 0 0%	4 / 1 25%	5	6
24 Andre Martins	301	'61	0 / 1	-	-	2	-	-	34 / 29 85%	2 / 2 100%	26	4 / 2 50%	-	4 / 2 50%	1 / 1 100%	2 / 1 50%	3	3
99 Slisz	315	'82	-	0.06	1 / 0 0%	2	-	-	49 / 43 88%	1 / 1 100%	39	7 / 3 43%	3 / 2 67%	4 / 1 25%	-	3 / 0 0%	1	3
22 Wszółek	285	'94	-	0.10	1 / 0 0%	-	1	-	47 / 40 85%	1 / 0 0%	29	8 / 5 63%	4 / 3 75%	4 / 2 50%	-	1 / 1 100%	1	3
82 Lima Linhares	333	'82	-	0.41	2 / 1 50%	-	2	-	34 / 30 88%	2 / 2 100%	39	14 / 9 64%	1 / 0 0%	13 / 9 69%	5 / 5 100%	2 / 2 100%	5	1
67 Kapustka	344	'94	-	0.35	2 / 1 50%	1	-	-	57 / 47 82%	3 / 2 67%	62	24 / 14 58%	2 / 1 50%	22 / 13 59%	2 / 2 100%	7 / 7 100%	14	5
9 Pekhart	356	'74	4 / 0	2.70	5 / 4 80%	-	2	1	12 / 9 75%	1 / 0 0%	24	13 / 5 38%	6 / 3 50%	7 / 2 29%	2 / 1 50%	1 / 1 100%	6	2
8 Gvilia	257	'32	-	0.21	1 / 0 0%	-	-	-	21 / 16 76%	1 / 0 0%	19	5 / 3 60%	1 / 0 0%	4 / 3 75%	1 / 0 0%	-	4	2
30 Kostorz	245	'19	-	0.05	1 / 0 0%	1	-	-	8 / 5 63%	1 / 1 100%	10	7 / 4 57%	1 / 0 0%	6 / 4 67%	2 / 1 50%	1 / 1 100%	4	-
3 Hołownia	239	'12	-	-	-	-	-	-	5 / 4 80%	-	5	4 / 2 50%	1 / 1 100%	3 / 1 33%	2 / 1 50%	-	1	-
63 Kisiel	-	'12	-	-	-	-	-	-	5 / 4 80%	-	6	4 / 3 75%	1 / 0 0%	3 / 3 100%	-	2 / 2 100%	1	-
20 Muci	-	'12	-	-	-	-	1	-	3 / 2 67%	-	2	-	-	-	-	-	-	-

## Terminy

**Atak**

Posiadanie piłki przez jedną drużynę z przejściem na połowę przeciwnika.

**Kontratak**

Atak z gry, który rozwija się bezpośrednio po przejęciu piłki od przeciwnika. Kontratak trwa nie więcej niż 30 sekund. Prędkość ruchu do bramki przeciwnika przy tym ataku wynosi nie mniej niż 2,6 m/s.

**Atak pozycyjny**

Atak z gry lub ze stałych fragmentów (wyrzut z autu, rzut wolny). Pozycyjny atak trwa więcej niż 30 sekund lub prędkość ruchu drużyny do bramki przeciwnika jest mniejsza niż 2,6 m/s.

**Atak po rzucie wolnym lub wyrzucie z autu**

Atak po rozegraniu rzutu różnego, rzutu wolnego lub wyrzutu z autu, przy którym pierwszym lub drugim zagranieniem jest strzał na bramkę lub dośrodkowanie w pole karne.

**Atak po rzucie różnym**

Akcje drużyny po rozegraniu rzutu różnego aż do straty piłki lub oddalenia piłki przez drużynę przeciwnika do strefy centralnej.

**Strzał**

Skierowanie piłki do bramki przeciwnika mającej na celu strzelenie bramki. Rejestrowane są strzały celne (w światło bramki), niecelne (w tym strzały w słupek i w poprzeczkę), a także strzały zablokowane przez przeciwnika.

**Podanie kluczowe**

Podanie do partnera, który jest w sytuacji bramkowej (1 na 1, pusta bramka itd.); podanie do zawodnika, które stwarza realną szansę na zdobycie bramki; podanie które 'odcina' linię obrony w fazie ataku.

**Pojedynek**

Wszystkie rodzaje pojedynków na boisku. To sumaryczny wskaźnik, zawierający walkę o niekontrolowaną przez nikogo piłkę, pojedynki w powietrzu, dryblingi, odbiory oraz straty, spowodowane odbiorami przeciwnika.

**Pojedynek w powietrzu**

Walka o piłkę, która znajduje się powyżej poziomu ramion..

**Dryblowanie**

Aktywna akcja piłkarza, posiadającego piłkę próba ominięcia przeciwnika z pomocą dryblingu. Przy udanym dryblingu zawodnikowi drużyny przeciwnej rejestruje się nieudane odebranie piłki i na odwrót.

**Odbiór**

Aktywne działanie zawodnika, usiłującego odebrać piłkę zawodnikowi ją posiadającemu (przeciwnikowi w tej sytuacji zostaje zaliczona strata); przeciwdziałanie dryblowaniu przeciwnika również uznaje się za odbiór.

**Drybling**

Świadomy ruch zawodnika z piłką (przynajmniej trzy kontakty z piłką)

**Nieudane przyjęcie piłki**

Strata piłki bez starcia z przeciwnikiem, w wyniku nieudanej akcji..

**Odzyskane piłki**

Akcja piłkarza (przejęcie, przechwyt, wygrany pojedynek), która powoduje stratę piłki przez przeciwnika z dalszą możliwością prowadzenia szybkiego kontrataku.

**Strata piłki**

Akcja zawodnika (niedokładne podanie, przegrany pojedynek, itd.), która powoduje stratę piłki przez jego drużynę. Jeśli posiadanie piłki zakończy się faulem przeciwnika lub strzałem w światło bramki, to strata nie rejestruje się.

**Tempo akcji w ataku**

Liczba akcji konstruktywnych na minutę posiadania piłki.

**Tempo dokładnych podań**

Liczba dokładnych podań na minutę posiadania piłki

**Indeks intensywności pojedynków**

liczba pojedynków i przechwytych drużyny broniącej - na minutę posiadania piłki przez przeciwnika

**xG**

System do oceny jakości strzałów wykonanych przez gracza lub drużynę. Liczbę expected goals oblicza się na podstawie rodzaju strzału i strefy, z której został wykonany.