



PKO Bank Polski
EKSTRAKLASA

KOLEJKA 8 23.10.20		
KONIEC MECZU		
KGHM ZAGŁĘBIE LUBIN	1 1	LECHIA GDAŃSK
GULDAN 3'		FLAVIO PAIXAO 72'

RAPORT STATYSTYCZNY

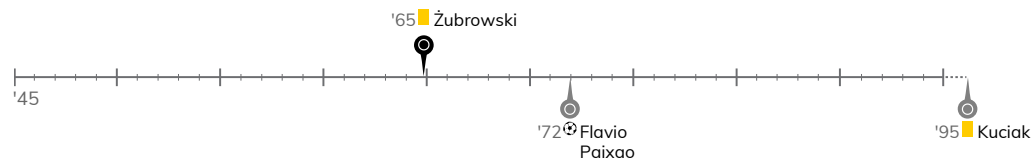


STATS

KGHM ZAGŁĘBIE LUBIN 1-1 LECHIA GDAŃSK

Informacje o meczu

Linia czasu



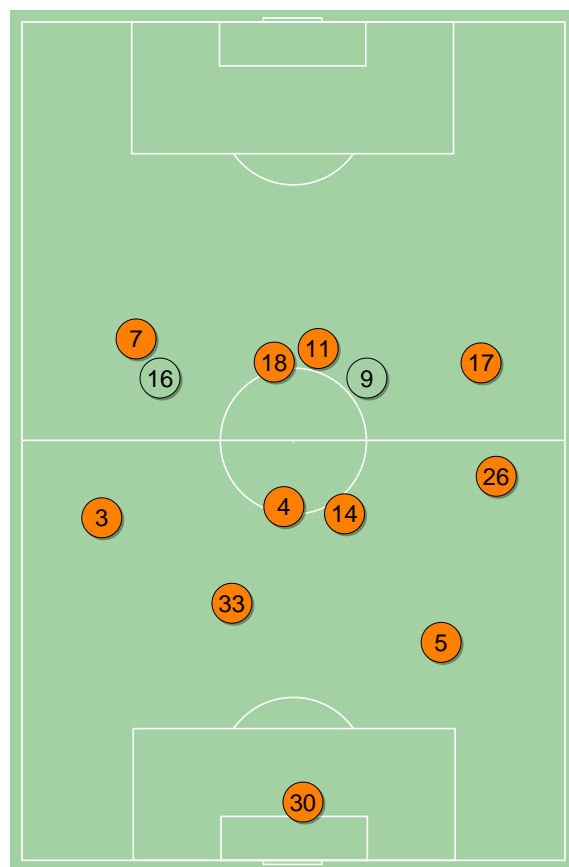
Średnie pozycje piłkarzy

KGHM Zagłębie Lubin

30	Hładun	
3	Balic	
33	Guldan	⚽
5	Simic	🟡
26	Chodyna	
4	Bashkirov	
14	Żubrowski	🟡
7	Zivec	
18	Starzyński	'62 ▼
17	Szysz	'91 ▼
11	Mraz	'62 ▼
16	Ratajczyk	'62 ▲
9	Sirk	'62 ▲
8	Poreba	'91 ▲

Lechia Gdańsk

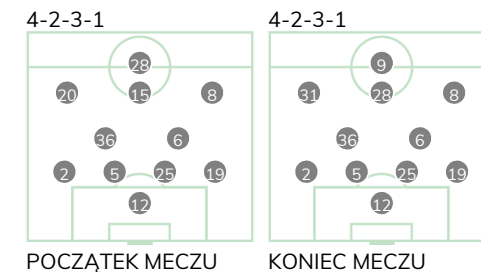
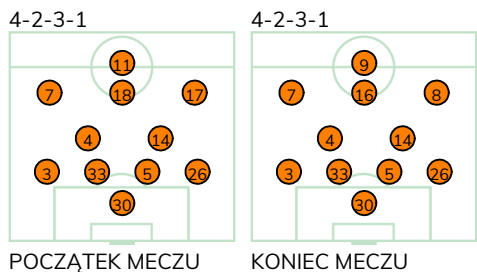
12	Kuciak	🟡
2	Pietrzak	
5	Kopacz	
25	Nalepa	
19	Fila	
36	Makowski	
6	Kubicki	
20	Buchanelli Holz	'66 ▼
15	Kenny Saief	'79 ▼
8	Haydary	
28	Flavio Paixao	⚽
9	Zwoliński	'66 ▲
31	Udovicic	'79 ▲



KGHM Zagłębie Lubin ↑

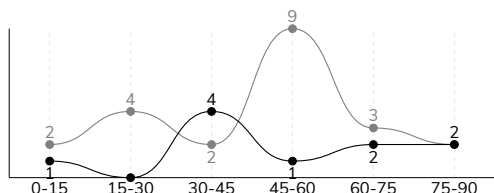


Lechia Gdańsk ↑



KGHM ZAGŁĘBIE LUBIN 1-1 LECHIA GDAŃSK
Główne statystyki

STRZAŁY / CELNE	10 / 4	22 / 6
1. połowa	5 / 2	8 / 3
2. połowa	5 / 2	14 / 3



Strzały niecelne	5	12
Strzały zablokowane	1	4
Strzały z pola karnego / celne	7 / 3	15 / 3
Średni dystans do bramki, m	17.4	16
Faule	18	11
Żółte / czerwone kartki	2 / 0	1 / 0
Spalone	-	-
Rzuty różne	3	9

Podania

PODANIA / DOKŁADNE	415 / 332 80%	551 / 450 82%
1. połowa	211 / 174 82%	263 / 213 81%
2. połowa	204 / 158 77%	288 / 237 82%
Podanie kluczowe	7 / 4 57%	13 / 8 62%

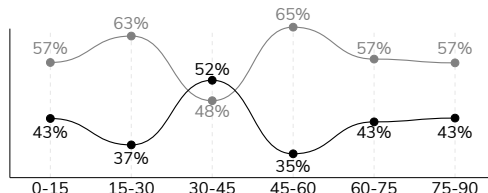
Pojedynki

POJEDYŃKI	169 / 77 46%	169 / 92 54%
1. połowa	83 / 40 48%	83 / 43 52%
2. połowa	86 / 37 43%	86 / 49 57%
Pojedynki w powietrzu	57 / 30 53%	57 / 27 47%
Pojedynki na ziemi	112 / 47 42%	112 / 65 58%
Dryblingi / udane	21 / 9 43%	24 / 18 75%
Odbiory / udane	31 / 13 42%	23 / 14 61%
Straty / na własnej połowie	68 / 13	66 / 12
Odzyskane piłki / na połowie przeciwnika	53 / 8	55 / 7

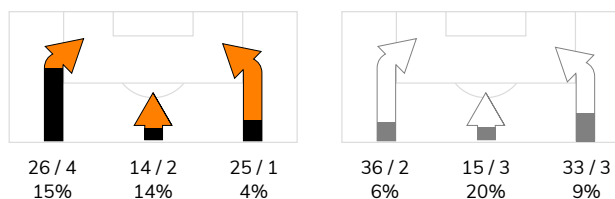
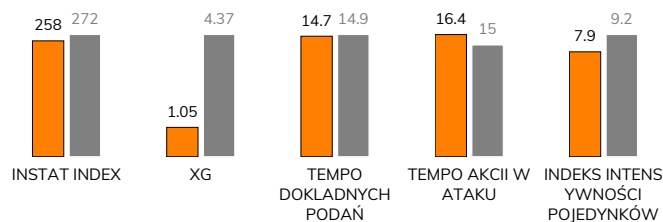
Posiadanie piłki

Statystyki drużyn

POSIADANIE PIŁKI	43%	57%
1. połowa	45%	55%
2. połowa	41%	59%



Ataki pozycyjne	51 / 5 10%	73 / 7 10%
Kontrataki	14 / 2 14%	11 / 1 9%
Ataki ze stałych fragmentów	4 / 2 50%	19 / 11 58%
Strzały z rzutów wolnych / celne	-	1 / 1 100%
Warianty rzutów wolnych	1 / 0 0%	7 / 3 43%
Rzuty różne	3 / 2 67%	9 / 6 67%
Rzuty karne / strzelone	-	1

STRONY ATAKU

Kluczowe indeksy występu

TOP-3 InStat Index

 33 Guldan
 30 Hładun
 14 Żubrowski

 368
 342
 269

 5 Kopacz
 25 Nalepa
 2 Pietrzak
 352
 321
 304

 7 Zivec
 33 Guldan
 18 Starzyński

TOP-3 Strzały / celne

 3 / 2 67%
 1 / 1 100%
 1 / 1 100%

 20 Buchanelli Holz
 25 Nalepa
 6 Kubicki
 3 / 2 67%
 4 / 1 25%
 3 / 1 33%

 33 Guldan
 4 Bashkirov
 5 Simic

TOP-3 Podania

 61 / 51 84%
 54 / 47 87%
 51 / 36 71%

 5 Kopacz
 2 Pietrzak
 19 Fila
 81 / 74 91%
 88 / 70 80%
 78 / 67 86%

 18 Starzyński
 33 Guldan
 17 Szysz

TOP-3 Podania kluczowe

 1 / 1 100%
 1 / 1 100%
 1 / 1 100%

 2 Pietrzak
 36 Makowski
 28 Flavio Paixao
 2 / 2 100%
 3 / 1 33%
 3 / 1 33%

 14 Żubrowski
 26 Chodyna
 33 Guldan

TOP-3 Pojedynki

 21 / 13 62%
 18 / 10 56%
 12 / 10 83%

 5 Kopacz
 19 Fila
 25 Nalepa
 19 / 15 79%
 18 / 12 67%
 14 / 11 79%

 14 Żubrowski
 26 Chodyna
 17 Szysz

TOP-3 Dryblingi

 3 / 3 100%
 4 / 2 50%
 6 / 1 17%

 15 Kenny Saief
 20 Buchanelli Holz
 8 Haydary
 6 / 4 67%
 5 / 4 80%
 5 / 3 60%


KGHM ZAGŁĘBIE LUBIN 1-1 LECHIA GDAŃSK

Statystyki zawodników

KGHM Zagłębie Lubin

	INSTA T INDEX	Minuty na boisku	Bramki / asysty	xG	Strzały / celne	Faule	Faulow any	Spalony	Podania / dokładne	Podanie kluczowe	Podania przyjęte	Pojedyunki / wygrane	Pojedyunki w powietrzu	Pojedyunki na ziemi	Dryblingi / udane	Odbiory / udane	Strata piłki	Odzyska ne piłki
30 Hładun	342	'96	-	-	-	-	-	-	34 / 32 94%	-	15	1 / 1 100%	1 / 1 100%	-	-	-	1	7
3 Balic	225	'96	-	-	-	3	1	-	41 / 32 78%	-	23	12 / 6 50%	5 / 3 60%	7 / 3 43%	-	5 / 3 60%	5	3
33 Guldán	368	'96	1 / 0	0.21	1 / 1 100%	-	-	-	61 / 51 84%	1 / 1 100%	38	12 / 10 83%	6 / 5 83%	6 / 5 83%	1 / 0 0%	1 / 1 100%	5	11
5 Simic	232	'96	-	-	-	3	1	-	51 / 36 71%	-	40	13 / 9 69%	10 / 6 60%	3 / 3 100%	1 / 1 100%	1 / 1 100%	9	2
26 Chodyna	250	'96	-	-	-	3	1	-	41 / 34 83%	1 / 0 0%	29	18 / 10 56%	3 / 3 100%	15 / 7 47%	4 / 2 50%	6 / 2 33%	4	7
4 Bashkirov	259	'96	-	0.01	1 / 0 0%	-	1	-	54 / 47 87%	1 / 0 0%	39	10 / 5 50%	4 / 2 50%	6 / 3 50%	-	1 / 1 100%	5	9
14 Żubrowski	269	'96	-	-	-	2	1	-	37 / 30 81%	-	21	21 / 13 62%	5 / 2 40%	16 / 11 69%	3 / 3 100%	4 / 2 50%	3	6
7 Zivec	246	'96	-	0.28	3 / 2 67%	1	2	-	28 / 18 64%	-	34	21 / 8 38%	5 / 1 20%	16 / 7 44%	3 / 1 33%	4 / 1 25%	9	2
18 Starzyński	260	'62	0 / 1	0.02	1 / 1 100%	1	2	-	18 / 13 72%	1 / 1 100%	18	11 / 4 36%	3 / 1 33%	8 / 3 38%	1 / 0 0%	2 / 1 50%	5	1
17 Szysz	245	'91	-	-	-	-	-	-	18 / 15 83%	1 / 1 100%	23	14 / 2 14%	1 / 0 0%	13 / 2 15%	6 / 1 17%	2 / 0 0%	4	-
11 Mraz	211	'62	-	0.30	2 / 0 0%	3	-	-	11 / 8 73%	1 / 0 0%	23	17 / 4 24%	6 / 3 50%	11 / 1 9%	-	1 / 0 0%	8	1
16 Ratajczyk	237	'33	-	-	-	-	-	-	10 / 7 70%	-	10	7 / 2 29%	1 / 0 0%	6 / 2 33%	2 / 1 50%	3 / 1 33%	1	2
9 Sirk	212	'33	-	0.23	2 / 0 0%	2	-	-	7 / 5 71%	-	16	12 / 3 25%	7 / 3 43%	5 / 0 0%	-	1 / 0 0%	9	2
8 Poreba	-	'4	-	-	-	-	-	-	4 / 4 100%	1 / 1 100%	3	-	-	-	-	-	-	-

Lechia Gdańsk

	INSTA T INDEX	Minuty na boisku	Bramki / asysty	xG	Strzały / celne	Faule	Faulow any	Spalony	Podania / dokładne	Podanie kluczowe	Podania przyjęte	Pojedyunki / wygrane	Pojedyunki w powietrzu	Pojedyunki na ziemi	Dryblingi / udane	Odbiory / udane	Strata piłki	Odzyska ne piłki
12 Kuciak	276	'96	-	-	-	-	-	-	31 / 25 81%	-	19	-	-	-	-	-	4	3
2 Pietrzak	304	'96	-	-	-	-	-	-	88 / 70 80%	2 / 2 100%	50	8 / 6 75%	2 / 1 50%	6 / 5 83%	1 / 1 100%	3 / 2 67%	8	3
5 Kopacz	352	'96	-	0.69	1 / 0 0%	-	1	-	81 / 74 91%	1 / 1 100%	56	19 / 15 79%	11 / 8 73%	8 / 7 88%	2 / 2 100%	3 / 3 100%	1	17
25 Nalepa	321	'96	-	0.68	4 / 1 25%	1	-	-	66 / 57 86%	-	49	14 / 11 79%	6 / 5 83%	8 / 6 75%	-	-	4	16
19 Fila	285	'96	-	0.67	3 / 0 0%	2	-	-	78 / 67 86%	-	56	18 / 12 67%	9 / 6 67%	9 / 6 67%	-	2 / 2 100%	4	6
36 Makowski	217	'96	-	0.02	1 / 0 0%	1	1	-	35 / 29 83%	3 / 1 33%	29	19 / 8 42%	5 / 1 20%	14 / 7 50%	2 / 2 100%	4 / 1 25%	6	3
6 Kubicki	258	'96	-	0.13	3 / 1 33%	1	2	-	57 / 49 86%	-	46	15 / 7 47%	2 / 0 0%	13 / 7 54%	1 / 0 0%	3 / 1 33%	6	3
20 Buchanelli Holz	271	'66	-	0.76	3 / 2 67%	2	2	-	17 / 10 59%	1 / 1 100%	25	18 / 8 44%	4 / 0 0%	14 / 8 57%	5 / 4 80%	2 / 1 50%	5	2
15 Kenny Saief	260	'79	-	0.02	1 / 0 0%	1	1	-	36 / 27 75%	-	38	18 / 9 50%	3 / 1 33%	15 / 8 53%	6 / 4 67%	2 / 2 100%	7	1
8 Haydary	250	'96	-	0.37	3 / 1 33%	1	4	-	29 / 16 55%	2 / 1 50%	39	18 / 7 39%	5 / 1 20%	13 / 6 46%	5 / 3 60%	2 / 1 50%	10	-
28 Flavio Paixao	267	'96	1 / 0	0.88	2 / 1 50%	2	3	-	15 / 13 87%	3 / 1 33%	23	14 / 4 29%	7 / 3 43%	7 / 1 14%	-	1 / 0 0%	5	1
9 Zwoliński	231	'30	-	0.15	1 / 0 0%	-	1	-	3 / 3 100%	-	7	3 / 1 33%	3 / 1 33%	-	-	-	2	-
31 Udovicic	250	'16	-	-	-	-	-	-	15 / 10 67%	1 / 1 100%	13	5 / 4 80%	-	5 / 4 80%	2 / 2 100%	1 / 1 100%	4	-

Terminy

Atak

Posiadanie piłki przez jedną drużynę z przejściem na połowę przeciwnika.

Kontratak

Atak z gry, który rozwija się bezpośrednio po przejęciu piłki od przeciwnika. Kontratak trwa nie więcej niż 30 sekund. Prędkość ruchu do bramki przeciwnika przy tym ataku wynosi nie mniej niż 2,6 m/s.

Atak pozycyjny

Atak z gry lub ze stałych fragmentów (wyrzut z autu, rzut wolny). Pozycyjny atak trwa więcej niż 30 sekund lub prędkość ruchu drużyny do bramki przeciwnika jest mniejsza niż 2,6 m/s.

Atak po rzucie wolnym lub wyrzucie z autu

Atak po rozegraniu rzutu różnego, rzutu wolnego lub wyrzutu z autu, przy którym pierwszym lub drugim zagranieniem jest strzał na bramkę lub dośrodkowanie w pole karne.

Atak po rzucie różnym

Akcje drużyny po rozegraniu rzutu różnego aż do straty piłki lub oddalenia piłki przez drużynę przeciwnika do strefy centralnej.

Strzał

Skierowanie piłki do bramki przeciwnika mającej na celu strzelenie bramki. Rejestrowane są strzały celne (w światło bramki), niecelne (w tym strzały w słupek i w poprzeczkę), a także strzały zablokowane przez przeciwnika.

Podanie kluczowe

Podanie do partnera, który jest w sytuacji bramkowej (1 na 1, pusta bramka itd.); podanie do zawodnika, które stwarza realną szansę na zdobycie bramki; podanie które 'odcina' linię obrony w fazie ataku.

Pojedynek

Wszystkie rodzaje pojedynków na boisku. To sumaryczny wskaźnik, zawierający walkę o niekontrolowaną przez nikogo piłkę, pojedynki w powietrzu, dryblingi, odbiory oraz straty, spowodowane odbiorami przeciwnika.

Pojedynek w powietrzu

Walka o piłkę, która znajduje się powyżej poziomu ramion..

Dryblowanie

Aktywna akcja piłkarza, posiadającego piłkę próba ominięcia przeciwnika z pomocą dryblingu. Przy udanym dryblingu zawodnikowi drużyny przeciwnej rejestruje się nieudane odebranie piłki i na odwrót.

Odbiór

Aktywne działanie zawodnika, usiłującego odebrać piłkę zawodnikowi ją posiadającemu (przeciwnikowi w tej sytuacji zostaje zaliczona strata); przeciwdziałanie dryblowaniu przeciwnika również uznaje się za odbiór.

Drybling

Świadomy ruch zawodnika z piłką (przynajmniej trzy kontakty z piłką)

Nieudane przyjęcie piłki

Strata piłki bez starcia z przeciwnikiem, w wyniku nieudanej akcji..

Odzyskane piłki

Akcja piłkarza (przejęcie, przechwyt, wygrany pojedynek), która powoduje stratę piłki przez przeciwnika z dalszą możliwością prowadzenia szybkiego kontrataku.

Strata piłki

Akcja zawodnika (niedokładne podanie, przegrany pojedynek, itd.), która powoduje stratę piłki przez jego drużynę. Jeśli posiadanie piłki zakończy się faulem przeciwnika lub strzałem w światło bramki, to strata nie rejestruje się.

Tempo akcji w ataku

Liczba akcji konstruktywnych na minutę posiadania piłki.

Tempo dokładnych podań

Liczba dokładnych podań na minutę posiadania piłki

Indeks intensywności pojedynków

liczba pojedynków i przechwytych drużyny broniącej - na minutę posiadania piłki przez przeciwnika

xG

System do oceny jakości strzałów wykonanych przez gracza lub drużynę. Liczbę expected goals oblicza się na podstawie rodzaju strzału i strefy, z której został wykonany.