



PKO Bank Polski
EKSTRAKLASA

KOLEJKA 28 06.06.20		
KONIEC MECZU		
KGHM ZAGŁĘBIE LUBIN	3 3	LECH POZNAŃ
STARZYŃSKI 8' 40' ZIVEC 26'		GYTKJAR 21' KAMINSKI 77' RAMIREZ 89'

RAPORT STATYSTYCZNY



STATS

KGHM ZAGŁĘBIE LUBIN 3-3 LECH POZNAŃ

Informacje o meczu

Linia czasu



Średnie pozycje piłkarzy

KGHM Zagłębie Lubin

30	Hładun	
3	Balic	
33	Guldan	
2	Kopacz	
44	Czerwiński	
4	Bashkirov	🟡
39	Bohar	
95	Dražić	'79 ▼
18	Starzyński	⊕⊕ '88 ▼
7	Zivec	⊕ '74 ▼
21	Bialek	
13	Pakulski	'74 ▲
24	Tosik	'79 ▲
8	Poreba	🟡 '88 ▲

4-1-4-1

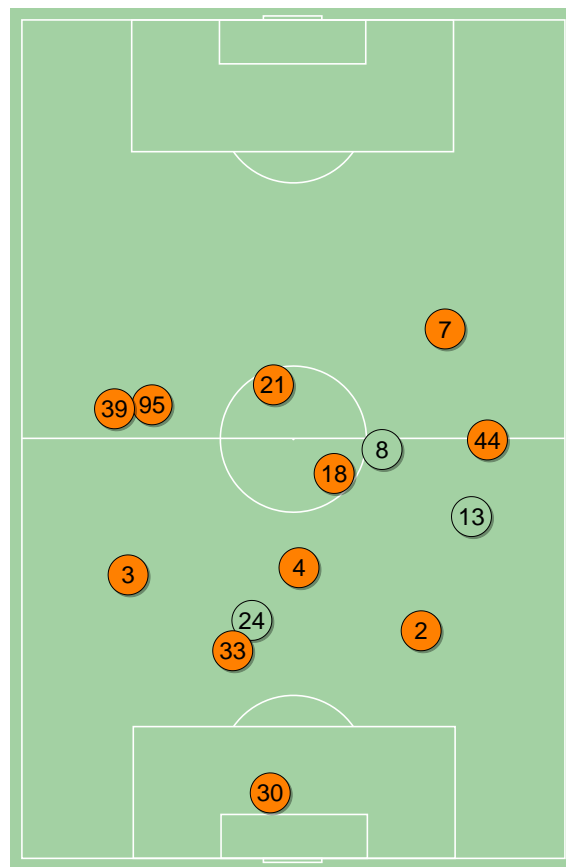


POCZĄTEK MECZU

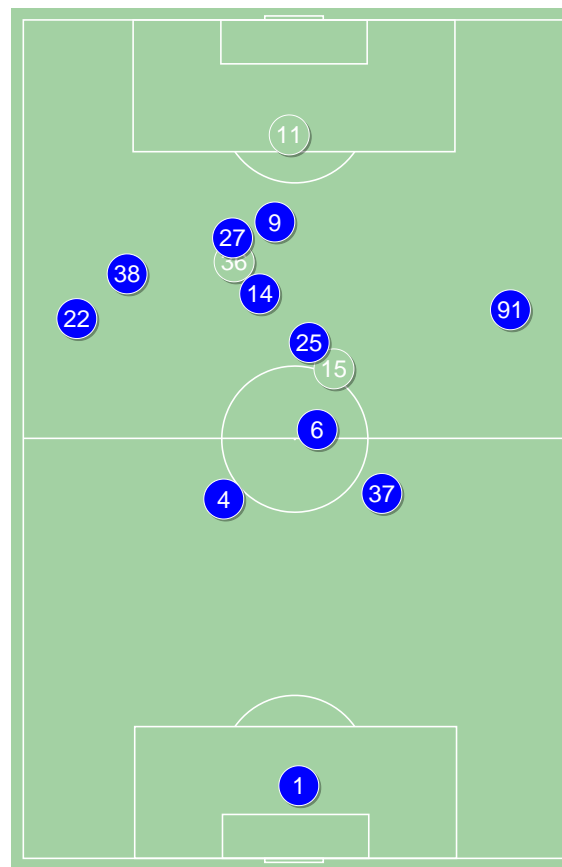
4-1-4-1



KONIEC MECZU



KGHM Zagłębie Lubin ↑



Lech Poznań ↑

Lech Poznań

1	Van Der Hart	
22	Kostevych	
4	Pauck Rogne	🟡
37	Satka	
91	Butko	
6	Muhar	'46 ▼
27	Puchacz	'46 ▼
25	Pedro Tiba	
14	Ramirez	⊕
38	Kaminski	⊕
9	Gytjar	⊕ '79 ▼
15	Moder	'46 ▲
36	Marchwinski	'46 ▲
11	Zhamaletdinov	'79 ▲

4-1-4-1



POCZĄTEK MECZU

4-1-4-1

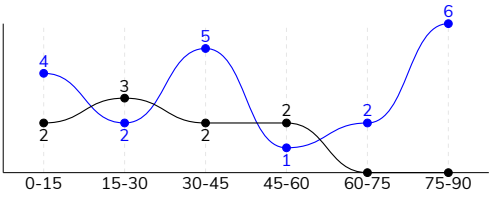


KONIEC MECZU

KGHM ZAGŁĘBIE LUBIN 3-3 LECH POZNAŃ

Główne statystyki

STRZAŁY / CELNE	9 / 7	20 / 9
1. połowa	7 / 6	11 / 6
2. połowa	2 / 1	9 / 3



Strzały niecelne	1	5
Strzały zablokowane	1	4
Strzały z pola karnego / celne	7 / 5	11 / 5
Średni dystans do bramki, m	13.9	19.4
Faule	10	13
Żółte / czerwone kartki	2 / 0	1 / 0
Spalone	-	2
Rzuty różne	3	7

Podania

PODANIA / DOKŁADNE	481 / 406 84%	607 / 516 85%
1. połowa	323 / 287 89%	235 / 198 84%
2. połowa	158 / 119 75%	372 / 318 85%
Podanie kluczowe	12 / 5 42%	16 / 9 56%

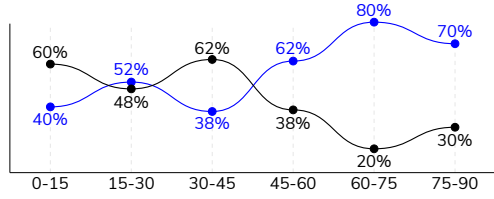
Pojedynki

POJEDYNKI	142 / 67 47%	142 / 75 53%
1. połowa	58 / 29 50%	58 / 29 50%
2. połowa	84 / 38 45%	84 / 46 55%
Pojedynki w powietrzu	29 / 13 45%	29 / 16 55%
Pojedynki na ziemi	113 / 54 48%	113 / 59 52%
Dryblingi / udane	22 / 12 55%	31 / 23 74%
Odbiory / udane	37 / 14 38%	26 / 14 54%
Straty / na własnej połowie	70 / 20	64 / 10
Odzyskane piłki / na połowie przeciwnika	50 / 6	51 / 15

Posiadanie piłki

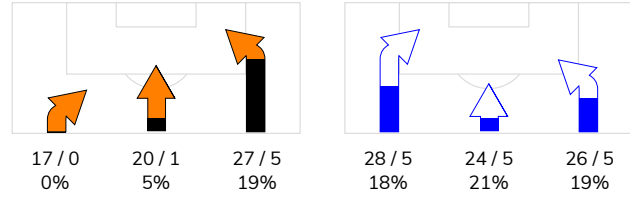
Statystyki drużyn

POSIADANIE PIŁKI	44%	56%
1. połowa	57%	43%
2. połowa	30%	70%

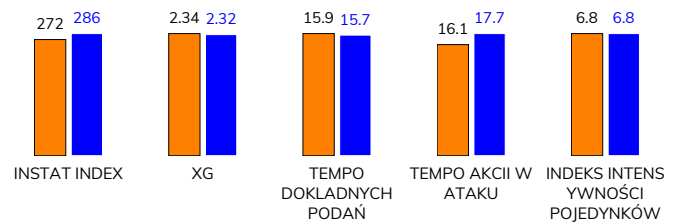


Ataki pozycyjne	47 / 5 11%	69 / 12 17%
Kontrataki	17 / 2 12%	9 / 3 33%
Ataki ze stałych fragmentów	7 / 2 29%	11 / 3 27%
Strzały z rzutów wolnych / celne	-	1 / 0 0%
Warianty rzutów wolnych	2 / 0 0%	1 / 1 100%
Rzuty różne	3 / 0 0%	7 / 0 0%
Rzuty karne / strzelone	2	1

STRONY ATAKU



Kluczowe indeksy występu



TOP-3 InStat Index

18 Starzyński	321	14 Ramirez	408
7 Zivec	317	91 Butko	317
44 Czerwiński	314	15 Moder	316

TOP-3 Strzały / celne

7 Zivec	4 / 2 50%	14 Ramirez	3 / 3 100%
18 Starzyński	2 / 2 100%	9 Gytkjar	3 / 2 67%
21 Bialek	2 / 2 100%	6 Muhar	2 / 2 100%

TOP-3 Podania

44 Czerwiński	66 / 55 83%	14 Ramirez	89 / 74 83%
2 Kopacz	59 / 54 92%	4 Pauck Rogne	66 / 64 97%
18 Starzyński	63 / 51 81%	37 Satka	66 / 63 95%

TOP-3 Podania kluczowe

44 Czerwiński	2 / 2 100%	25 Pedro Tiba	5 / 2 40%
95 Drazic	4 / 1 25%	9 Gytkjar	2 / 2 100%
18 Starzyński	2 / 1 50%	22 Kostevych	3 / 1 33%

TOP-3 Pojedynki

95 Drazic	17 / 8 47%	15 Moder	16 / 11 69%
4 Bashkirov	13 / 8 62%	22 Kostevych	13 / 10 77%
33 Guldan	10 / 7 70%	14 Ramirez	15 / 9 60%

TOP-3 Dryblingi

95 Drazic	8 / 3 38%	14 Ramirez	8 / 5 63%
18 Starzyński	2 / 2 100%	38 Kaminski	6 / 5 83%
39 Bohar	3 / 1 33%	15 Moder	5 / 4 80%

KGHM ZAGŁĘBIE LUBIN 3-3 LECH POZNAŃ

Statystyki zawodników

KGHM Zagłębie Lubin

	INSTA T INDEX	Minuty na boisku	Bramki / asysty	xG	Strzały / celne	Faule	Faulow any	Spalony	Podania / dokładne	Podanie kluczowe	Podania przyjęte	Pojedynki / wygrane	Pojedynki w powietrzu	Pojedynki na ziemi	Dryblingi / udane	Odbiory / udane	Stracone piłki	Odzyska ne piłki
30 Hładun	297	'98	-	-	-	-	-	-	34 / 32 94%	-	14	1 / 1 100%	-	1 / 1 100%	-	-	2	5
3 Balic	259	'98	-	-	-	1	-	-	49 / 39 80%	-	32	11 / 6 55%	2 / 1 50%	9 / 5 56%	1 / 1 100%	5 / 1 20%	3	8
33 Guldán	274	'98	-	-	-	1	-	-	55 / 51 93%	-	43	10 / 7 70%	3 / 2 67%	7 / 5 71%	1 / 1 100%	2 / 0 0%	3	3
2 Kopacz	243	'98	-	-	-	-	1	-	59 / 54 92%	-	49	9 / 6 67%	2 / 1 50%	7 / 5 71%	1 / 1 100%	2 / 1 50%	1	4
44 Czerwiński	314	'98	0 / 1	-	-	-	-	-	66 / 55 83%	2 / 2 100%	51	9 / 4 44%	1 / 0 0%	8 / 4 50%	1 / 0 0%	4 / 3 75%	7	4
4 Bashkirov	292	'98	-	-	-	2	-	-	53 / 46 87%	-	41	13 / 8 62%	4 / 3 75%	9 / 5 56%	-	5 / 2 40%	5	11
39 Bohar	242	'98	-	0.05	1 / 1 100%	-	1	-	18 / 13 72%	2 / 0 0%	21	10 / 4 40%	-	10 / 4 40%	3 / 1 33%	3 / 2 67%	6	3
95 Drazic	264	'80	-	-	-	-	1	-	27 / 20 74%	4 / 1 25%	25	17 / 8 47%	-	17 / 8 47%	8 / 3 38%	4 / 1 25%	9	1
18 Starzyński	321	'89	2 / 0	1.50	2 / 2 100%	-	2	-	63 / 51 81%	2 / 1 50%	50	10 / 4 40%	-	10 / 4 40%	2 / 2 100%	3 / 1 33%	9	5
7 Zivec	317	'75	1 / 0	0.58	4 / 2 50%	1	3	-	25 / 21 84%	1 / 1 100%	32	13 / 6 46%	1 / 0 0%	12 / 6 50%	2 / 1 50%	3 / 2 67%	7	2
21 Bialek	252	'98	-	0.21	2 / 2 100%	4	2	-	18 / 15 83%	-	34	24 / 5 21%	12 / 4 33%	12 / 1 8%	2 / 1 50%	3 / 0 0%	12	-
13 Pakulski	244	'23	-	-	-	-	-	-	7 / 5 71%	-	8	7 / 5 71%	3 / 2 67%	4 / 3 75%	1 / 1 100%	2 / 1 50%	3	3
24 Tosik	221	'18	-	-	-	-	-	-	4 / 3 75%	-	4	4 / 1 25%	1 / 0 0%	3 / 1 33%	-	1 / 0 0%	2	1
8 Poreba	-	'9	-	-	-	1	1	-	3 / 1 33%	1 / 0 0%	2	4 / 2 50%	-	4 / 2 50%	-	-	1	-

Lech Poznań

	INSTA T INDEX	Minuty na boisku	Bramki / asysty	xG	Strzały / celne	Faule	Faulow any	Spalony	Podania / dokładne	Podanie kluczowe	Podania przyjęte	Pojedynki / wygrane	Pojedynki w powietrzu	Pojedynki na ziemi	Dryblingi / udane	Odbiory / udane	Stracone piłki	Odzyska ne piłki
1 Van Der Hart	250	'98	-	-	-	-	-	-	13 / 13 100%	-	4	-	-	-	-	-	-	5
22 Kostewych	260	'98	0 / 1	-	-	3	1	-	80 / 60 75%	3 / 1 33%	57	13 / 10 77%	4 / 3 75%	9 / 7 78%	-	2 / 2 100%	5	5
4 Pauck Rogne	313	'98	-	-	-	2	2	-	66 / 64 97%	-	50	12 / 9 75%	4 / 3 75%	8 / 6 75%	-	2 / 1 50%	1	11
37 Satka	278	'98	-	0.32	1 / 0 0%	1	-	-	66 / 63 95%	-	51	9 / 5 56%	4 / 3 75%	5 / 2 40%	-	4 / 2 50%	1	12
91 Butko	317	'98	-	-	-	-	-	-	36 / 26 72%	2 / 1 50%	24	8 / 5 63%	1 / 1 100%	7 / 4 57%	2 / 1 50%	3 / 2 67%	9	2
6 Muhar	253	'46	-	0.18	2 / 2 100%	1	-	-	30 / 29 97%	-	27	7 / 3 43%	-	7 / 3 43%	-	6 / 3 50%	1	3
27 Puchacz	255	'46	-	0.05	2 / 0 0%	1	-	1	13 / 9 69%	1 / 1 100%	12	5 / 2 40%	1 / 0 0%	4 / 2 50%	2 / 2 100%	-	6	1
25 Pedro Tiba	306	'98	-	0.04	2 / 1 50%	-	-	-	78 / 61 78%	5 / 2 40%	78	14 / 8 57%	2 / 1 50%	12 / 7 58%	4 / 4 100%	4 / 2 50%	5	2
14 Ramirez	408	'98	1 / 1	0.81	3 / 3 100%	1	4	-	89 / 74 83%	1 / 1 100%	75	15 / 9 60%	-	15 / 9 60%	8 / 5 63%	2 / 1 50%	11	2
38 Kaminski	302	'98	1 / 0	0.18	3 / 1 33%	2	1	-	48 / 42 88%	1 / 1 100%	51	19 / 8 42%	3 / 2 67%	16 / 6 38%	6 / 5 83%	2 / 0 0%	9	2
9 Gytikjar	292	'80	1 / 0	0.45	3 / 2 67%	-	-	1	14 / 12 86%	2 / 2 100%	23	12 / 3 25%	4 / 0 0%	8 / 3 38%	3 / 2 67%	-	6	-
15 Moder	316	'51	-	0.09	3 / 0 0%	1	-	-	51 / 42 82%	1 / 0 0%	36	16 / 11 69%	4 / 2 50%	12 / 9 75%	5 / 4 80%	-	5	5
36 Marchwinski	238	'51	-	0.20	1 / 0 0%	1	-	-	20 / 18 90%	-	21	6 / 1 17%	-	6 / 1 17%	1 / 0 0%	1 / 1 100%	2	1
11 Zhamaletdinov	210	'18	-	-	-	-	-	-	3 / 3 100%	-	7	6 / 1 17%	2 / 1 50%	4 / 0 0%	-	-	3	-



Terminy

Atak

Posiadanie piłki przez jedną drużynę z przejściem na połowę przeciwnika.

Kontratak

Atak z gry, który rozwija się bezpośrednio po przejęciu piłki od przeciwnika. Kontratak trwa nie więcej niż 30 sekund. Prędkość ruchu do bramki przeciwnika przy tym ataku wynosi nie mniej niż 2,6 m/s.

Atak pozycyjny

Atak z gry lub ze stałych fragmentów (wyrzut z autu, rzut wolny). Pozycyjny atak trwa więcej niż 30 sekund lub prędkość ruchu drużyny do bramki przeciwnika jest mniejsza niż 2,6 m/s.

Atak po rzucie wolnym lub wyrzucie z autu

Atak po rozegraniu rzutu różnego, rzutu wolnego lub wyrzutu z autu, przy którym pierwszym lub drugim zagranieniem jest strzał na bramkę lub dośrodkowanie w pole karne.

Atak po rzucie różnym

Akcje drużyny po rozegraniu rzutu różnego aż do straty piłki lub oddalenia piłki przez drużynę przeciwnika do strefy centralnej.

Strzał

Skierowanie piłki do bramki przeciwnika mającej na celu strzelenie bramki. Rejestrowane są strzały celne (w światło bramki), niecelne (w tym strzały w słupek i w poprzeczkę), a także strzały zablokowane przez przeciwnika.

Podanie kluczowe

Podanie do partnera, który jest w sytuacji bramkowej (1 na 1, pusta bramka itd.); podanie do zawodnika, które stwarza realną szansę na zdobycie bramki; podanie które 'odcina' linię obrony w fazie ataku.

Pojedynki

Wszystkie rodzaje pojedynków na boisku. To sumaryczny wskaźnik, zawierający walkę o niekontrolowaną przez nikogo piłkę, pojedynki w powietrzu, dryblingi, odbiory oraz straty, spowodowane odbiorami przeciwnika.

Pojedynek w powietrzu

Walka o piłkę, która znajduje się powyżej poziomu ramion..

Dryblowanie

Aktywna akcja piłkarza, posiadającego piłkę próba ominięcia przeciwnika z pomocą dryblingu. Przy udanym dryblingu zawodnikowi drużyny przeciwnej rejestruje się nieudane odebranie piłki i na odwrót.

Odbiór

Aktywne działanie zawodnika, usiłującego odebrać piłkę zawodnikowi ją posiadającemu (przeciwnikowi w tej sytuacji zostaje zaliczona strata); przeciwdziałanie dryblowaniu przeciwnika również uznaje się za odbiór.

Drybling

Świadomy ruch zawodnika z piłką (przynajmniej trzy kontakty z piłką)

Nieudane przyjęcie piłki

Strata piłki bez starcia z przeciwnikiem, w wyniku nieudanej akcji..

Odzyskane piłki

Akcja piłkarza (przejęcie, przechwyt, wygrany pojedynek), która powoduje stratę piłki przez przeciwnika z dalszą możliwością prowadzenia szybkiego kontrataku.

Strata piłki

Akcja zawodnika (niedokładne podanie, przegrany pojedynek, itd.), która powoduje stratę piłki przez jego drużynę. Jeśli posiadanie piłki zakończy się faulem przeciwnika lub strzałem w światło bramki, to strata nie rejestruje się.

Tempo akcji w ataku

Liczba akcji konstruktywnych na minutę posiadania piłki.

Tempo dokładnych podań

Liczba dokładnych podań na minutę posiadania piłki

Indeks intensywności pojedynków

liczba pojedynków i przechwytych drużyny broniącej - na minutę posiadania piłki przez przeciwnika

xG

System do oceny jakości strzałów wykonanych przez gracza lub drużynę. Liczbę expected goals oblicza się na podstawie rodzaju strzału i strefy, z której został wykonany.