



PKO Bank Polski  
EKSTRAKLASA

KOLEJKA 33   26.06.20		
KONIEC MECZU		
 KGHM ZAGŁĘBIE LUBIN	2 1	 KORONA KIELCE
BASHKIROV 20' 67'		FORSELL 44'

## RAPORT STATYSTYCZNY

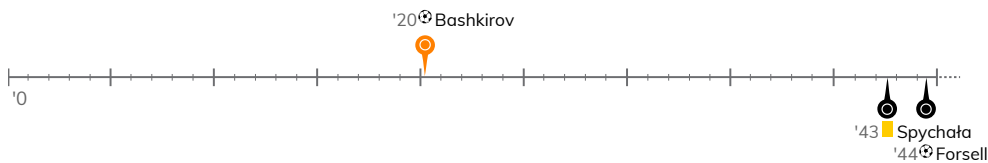


STATS

# KGHM ZAGŁĘBIE LUBIN 2-1 KORONA KIELCE

Informacje o meczu

## Linia czasu



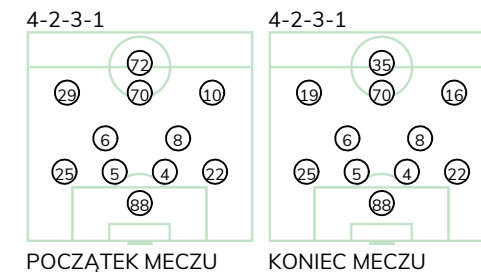
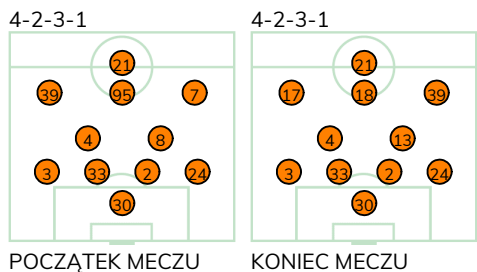
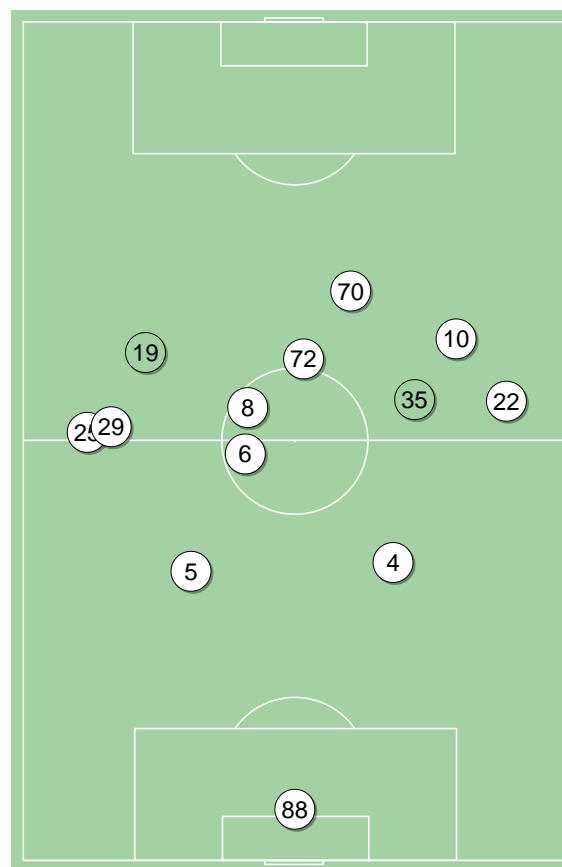
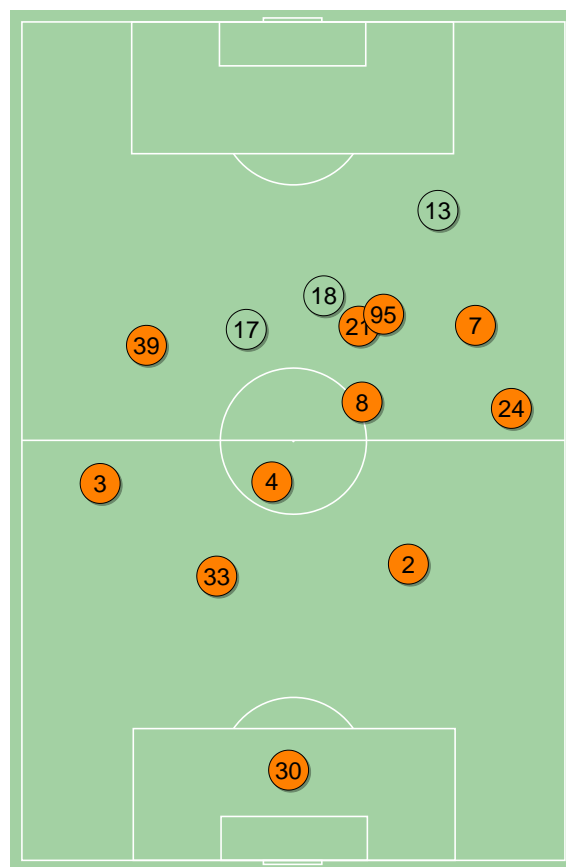
## Średnie pozycje piłkarzy

### KGHM Zagłębie Lubin

30	Hładun	
3	Balic	
33	Guldan	
2	Kopacz	
24	Tosik	
4	Bashkirov	⊕⊕
8	Poreba	'84 ▼
39	Bohar	
95	Dražić	'70 ▼
7	Zivec	'59 ▼
21	Bialek	
18	Starzyński	'59 ▲
17	Szys	'70 ▲
13	Pakulski	'84 ▲

### Korona Kielce

88	Kozioł	
25	Szymusik	
5	Kovacevic	
4	Tzimopoulos	■
22	Spychała	■
6	Gnjatic	
8	Radin	
29	Lisowski	'78 ▼
70	Forsell	⊕
10	Kiełb	'76 ▼
72	Papadopoulos	'87 ▼
35	Szelagowski	'76 ▲
19	Lioi	'78 ▲
16	Długosz	'87 ▲



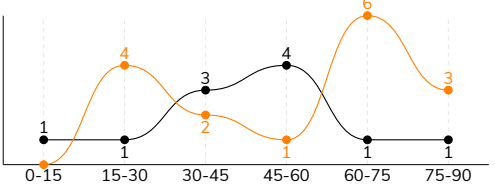
KGHM Zagłębie Lubin ↑

Korona Kielce ↑

KGHM ZAGŁĘBIE LUBIN 2-1 KORONA KIELCE

Główne statystyki

STRZAŁY / CELNE	16 / 11	11 / 5
1. połowa	6 / 5	5 / 2
2. połowa	10 / 6	6 / 3



Strzały niecelne	2	6
Strzały zablokowane	3	-
Strzały z pola karnego / celne	9 / 6	2 / 1
Średni dystans do bramki, m	17	27.9
Faule	20	11
Żółte / czerwone kartki	-	2 / 0
Spalone	1	-
Rzuty różne	5	6

Podania

PODANIA / DOKŁADNE	507 / 415 82%	434 / 352 81%
1. połowa	266 / 225 85%	219 / 184 84%
2. połowa	241 / 190 79%	215 / 168 78%
Podanie kluczowe	13 / 9 69%	5 / 1 20%

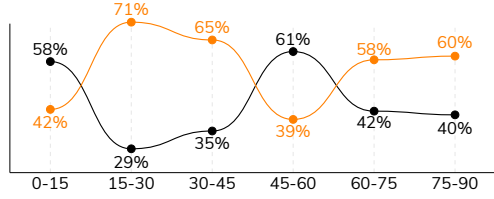
Pojedynki

POJEDYNKI	166 / 86 52%	166 / 80 48%
1. połowa	66 / 33 50%	66 / 33 50%
2. połowa	100 / 53 53%	100 / 47 47%
Pojedynki w powietrzu	48 / 26 54%	48 / 22 46%
Pojedynki na ziemi	118 / 60 51%	118 / 58 49%
Dryblingi / udane	17 / 8 47%	31 / 18 58%
Odbiory / udane	41 / 23 56%	24 / 16 67%
Straty / na własnej połowie	71 / 12	72 / 11
Odzyskane piłki / na połowie przeciwnika	57 / 7	49 / 7

Posiadanie piłki

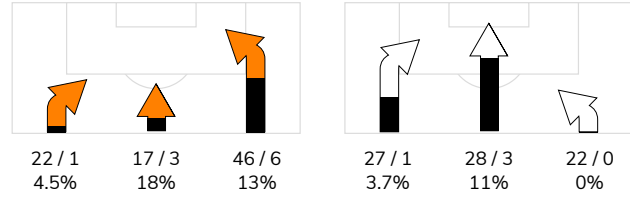
Statystyki drużyn

POSIADANIE PIŁKI	56%	44%
1. połowa	59%	41%
2. połowa	53%	47%

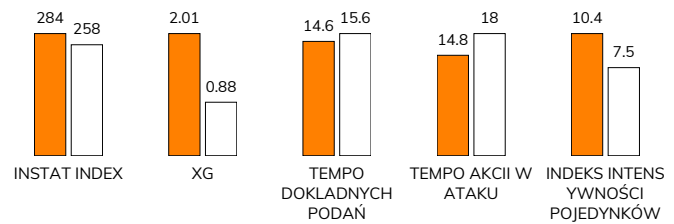


Ataki pozycyjne	72 / 7 10%	68 / 3 4.4%
Kontrataki	13 / 3 23%	9 / 1 11%
Ataki ze stałych fragmentów	7 / 5 71%	12 / 6 50%
Strzały z rzutów wolnych / celne	-	4 / 2 50%
Warianty rzutów wolnych	1 / 1 100%	2 / 0 0%
Rzuty różne	5 / 4 80%	6 / 2 33%
Rzuty karne / strzelone	-	-

STRONY ATAKU



Kluczowe indeksy występu



TOP-3 InStat Index

33 Guldan	358	5 Kovacevic	312
2 Kopacz	332	8 Radin	311
4 Bashkirov	325	25 Szymusik	293

TOP-3 Strzały / celne

8 Poreba	3 / 3 100%	70 Forsell	4 / 2 50%
4 Bashkirov	3 / 3 100%	6 Gnjatc	2 / 2 100%
21 Bialek	2 / 2 100%	10 Kiełb	1 / 1 100%

TOP-3 Podania

24 Tosik	65 / 53 82%	6 Gnjatc	60 / 54 90%
33 Guldan	58 / 50 86%	5 Kovacevic	60 / 52 87%
2 Kopacz	56 / 50 89%	8 Radin	42 / 37 88%

TOP-3 Podania kluczowe

39 Bohar	2 / 2 100%	25 Szymusik	1 / 1 100%
7 Zivec	2 / 2 100%	29 Lisowski	2 / 0 0%
4 Bashkirov	2 / 1 50%	22 Spychała	1 / 0 0%

TOP-3 Pojedynki

3 Balic	20 / 15 75%	8 Radin	18 / 15 83%
33 Guldan	13 / 11 85%	6 Gnjatc	20 / 11 55%
2 Kopacz	12 / 10 83%	25 Szymusik	19 / 9 47%

TOP-3 Dryblingi

95 Drazic	3 / 2 67%	8 Radin	7 / 6 86%
8 Poreba	2 / 2 100%	72 Papadopoulos	4 / 3 75%
7 Zivec	2 / 1 50%	10 Kiełb	5 / 2 40%

## KGHM ZAGŁĘBIE LUBIN 2-1 KORONA KIELCE

## Statystyki zawodników

## KGHM Zagłębie Lubin

	INSTA T INDEX	Minuty na boisku	Bramki / asysty	xG	Strzały / celne	Faule	Faulow any	Spalony	Podania / dokładne	Podanie kluczowe	Podania przyjęte	Pojedyunki / wygrane	Pojedyunki w powietrzu	Pojedyunki na ziemi	Dryblingi / udane	Odbiory / udane	Stracone piłki	Odzyska ne piłki
30 Hładun	216	'95	-	-	-	-	-	-	39 / 34 87%	-	23	-	-	-	-	-	3	8
3 Balic	291	'95	-	0.07	1 / 1 100%	2	2	-	50 / 38 76%	1 / 0 0%	34	20 / 15 75%	7 / 4 57%	13 / 11 85%	1 / 1 100%	5 / 4 80%	7	7
33 Guldán	358	'95	-	0.10	1 / 1 100%	2	-	-	58 / 50 86%	1 / 1 100%	43	13 / 11 85%	5 / 5 100%	8 / 6 75%	1 / 0 0%	5 / 4 80%	3	9
2 Kopacz	332	'95	-	0.03	1 / 0 0%	1	-	-	56 / 50 89%	-	38	12 / 10 83%	4 / 4 100%	8 / 6 75%	-	5 / 4 80%	2	10
24 Tosik	277	'95	-	0.13	1 / 0 0%	1	1	-	65 / 53 82%	-	42	8 / 4 50%	2 / 2 100%	6 / 2 33%	1 / 1 100%	3 / 0 0%	6	4
4 Bashkirov	325	'95	2 / 0	0.15	3 / 3 100%	3	-	-	61 / 47 77%	2 / 1 50%	43	10 / 3 30%	1 / 0 0%	9 / 3 33%	-	6 / 2 33%	6	8
8 Poreba	322	'84	-	0.11	3 / 3 100%	3	1	-	44 / 39 89%	1 / 0 0%	40	16 / 9 56%	7 / 3 43%	9 / 6 67%	2 / 2 100%	2 / 2 100%	2	2
39 Bohar	285	'95	0 / 1	0.48	2 / 1 50%	-	1	-	34 / 30 88%	2 / 2 100%	38	14 / 3 21%	3 / 0 0%	11 / 3 27%	3 / 0 0%	1 / 0 0%	9	1
95 Drazic	296	'70	-	-	-	1	2	-	24 / 19 79%	1 / 1 100%	24	15 / 7 47%	3 / 1 33%	12 / 6 50%	3 / 2 67%	2 / 1 50%	7	1
7 Zivec	270	'59	-	0.03	1 / 0 0%	2	-	-	26 / 20 77%	2 / 2 100%	32	19 / 8 42%	4 / 2 50%	15 / 6 40%	2 / 1 50%	3 / 2 67%	8	4
21 Bialek	279	'95	-	0.87	2 / 2 100%	5	4	1	23 / 15 65%	1 / 1 100%	36	22 / 8 36%	10 / 5 50%	12 / 3 25%	-	3 / 0 0%	12	-
18 Starzyński	262	'36	-	-	-	-	-	-	17 / 13 76%	-	11	7 / 4 57%	-	7 / 4 57%	1 / 0 0%	5 / 3 60%	2	1
17 Szysz	233	'25	-	0.04	1 / 0 0%	-	-	-	7 / 5 71%	1 / 1 100%	9	5 / 2 40%	1 / 0 0%	4 / 2 50%	1 / 0 0%	1 / 1 100%	2	2
13 Pakulski	230	'11	-	-	-	-	-	-	3 / 2 67%	1 / 0 0%	2	5 / 2 40%	1 / 0 0%	4 / 2 50%	2 / 1 50%	-	2	-

## Korona Kielce

	INSTA T INDEX	Minuty na boisku	Bramki / asysty	xG	Strzały / celne	Faule	Faulow any	Spalony	Podania / dokładne	Podanie kluczowe	Podania przyjęte	Pojedyunki / wygrane	Pojedyunki w powietrzu	Pojedyunki na ziemi	Dryblingi / udane	Odbiory / udane	Stracone piłki	Odzyska ne piłki
88 Koziol	274	'95	-	-	-	-	1	-	21 / 17 81%	-	8	-	-	-	-	-	2	3
25 Szymusik	293	'95	-	0.01	1 / 0 0%	-	5	-	38 / 33 87%	1 / 1 100%	26	19 / 9 47%	6 / 3 50%	13 / 6 46%	3 / 1 33%	2 / 1 50%	3	5
5 Kovacevic	312	'95	-	-	-	2	1	-	60 / 52 87%	-	36	13 / 9 69%	6 / 4 67%	7 / 5 71%	1 / 1 100%	3 / 2 67%	5	12
4 Tzimopoulos	225	'95	-	0.32	1 / 0 0%	1	1	-	45 / 34 76%	-	34	12 / 7 58%	4 / 2 50%	8 / 5 63%	2 / 1 50%	1 / 1 100%	6	11
22 Spychała	261	'95	-	-	-	4	-	-	41 / 33 80%	1 / 0 0%	20	12 / 8 67%	3 / 2 67%	9 / 6 67%	-	4 / 4 100%	5	5
6 Gnjatíc	250	'95	-	0.39	2 / 2 100%	2	2	-	60 / 54 90%	-	53	20 / 11 55%	9 / 6 67%	11 / 5 45%	-	5 / 1 20%	7	4
8 Radin	311	'95	-	0.01	1 / 0 0%	-	6	-	42 / 37 88%	1 / 0 0%	33	18 / 15 83%	3 / 2 67%	15 / 13 87%	7 / 6 86%	2 / 2 100%	4	3
29 Lisowski	236	'78	-	-	-	-	-	-	23 / 14 61%	2 / 0 0%	23	16 / 6 38%	4 / 0 0%	12 / 6 50%	3 / 2 67%	4 / 3 75%	8	2
70 Forsell	272	'95	1 / 0	0.13	4 / 2 50%	-	1	-	49 / 36 73%	-	41	8 / 1 13%	1 / 0 0%	7 / 1 14%	-	-	11	3
10 Kiełb	245	'76	-	0.01	1 / 1 100%	1	1	-	24 / 17 71%	-	35	16 / 5 31%	4 / 2 50%	12 / 3 25%	5 / 2 40%	1 / 1 100%	8	-
72 Papadopoulos	214	'87	-	0.01	1 / 0 0%	-	2	-	21 / 17 81%	-	28	13 / 5 38%	4 / 1 25%	9 / 4 44%	4 / 3 75%	-	8	-
35 Szelagowski	233	'19	-	-	-	-	-	-	5 / 4 80%	-	8	8 / 2 25%	1 / 0 0%	7 / 2 29%	4 / 2 50%	-	3	-
19 Lioi	225	'17	-	-	-	1	-	-	5 / 4 80%	-	5	7 / 1 14%	1 / 0 0%	6 / 1 17%	1 / 0 0%	1 / 0 0%	1	-
16 Długosz	-	'8	-	-	-	-	-	-	-	-	2	4 / 1 25%	2 / 0 0%	2 / 1 50%	1 / 0 0%	1 / 1 100%	1	1

## Terminy

**Atak**

Posiadanie piłki przez jedną drużynę z przejściem na połowę przeciwnika.

**Kontratak**

Atak z gry, który rozwija się bezpośrednio po przejęciu piłki od przeciwnika. Kontratak trwa nie więcej niż 30 sekund. Prędkość ruchu do bramki przeciwnika przy tym ataku wynosi nie mniej niż 2,6 m/s.

**Atak pozycyjny**

Atak z gry lub ze stałych fragmentów (wyrzut z autu, rzut wolny). Pozycyjny atak trwa więcej niż 30 sekund lub prędkość ruchu drużyny do bramki przeciwnika jest mniejsza niż 2,6 m/s.

**Atak po rzucie wolnym lub wyrzucie z autu**

Atak po rozegraniu rzutu różnego, rzutu wolnego lub wyrzutu z autu, przy którym pierwszym lub drugim zagranieniem jest strzał na bramkę lub dośrodkowanie w pole karne.

**Atak po rzucie różnym**

Akcje drużyny po rozegraniu rzutu różnego aż do straty piłki lub oddalenia piłki przez drużynę przeciwnika do strefy centralnej.

**Strzał**

Skierowanie piłki do bramki przeciwnika mającej na celu strzelenie bramki. Rejestrowane są strzały celne (w światło bramki), niecelne (w tym strzały w słupek i w poprzeczkę), a także strzały zablokowane przez przeciwnika.

**Podanie kluczowe**

Podanie do partnera, który jest w sytuacji bramkowej (1 na 1, pusta bramka itd.); podanie do zawodnika, które stwarza realną szansę na zdobycie bramki; podanie które 'odcina' linię obrony w fazie ataku.

**Pojedyunki**

Wszystkie rodzaje pojedynków na boisku. To sumaryczny wskaźnik, zawierający walkę o niekontrolowaną przez nikogo piłkę, pojedynki w powietrzu, dryblingi, odbiory oraz straty, spowodowane odbiorami przeciwnika.

**Pojedynek w powietrzu**

Walka o piłkę, która znajduje się powyżej poziomu ramion..

**Dryblowanie**

Aktywna akcja piłkarza, posiadającego piłkę próba ominięcia przeciwnika z pomocą dryblingu. Przy udanym dryblingu zawodnikowi drużyny przeciwnej rejestruje się nieudane odebranie piłki i na odwrót.

**Odbiór**

Aktywne działanie zawodnika, usiłującego odebrać piłkę zawodnikowi ją posiadającemu (przeciwnikowi w tej sytuacji zostaje zaliczona strata); przeciwdziałanie dryblowaniu przeciwnika również uznaje się za odbiór.

**Drybling**

Świadomy ruch zawodnika z piłką (przynajmniej trzy kontakty z piłką)

**Nieudane przyjęcie piłki**

Strata piłki bez starcia z przeciwnikiem, w wyniku nieudanej akcji..

**Odzyskane piłki**

Akcja piłkarza (przejęcie, przechwyt, wygrany pojedynek), która powoduje stratę piłki przez przeciwnika z dalszą możliwością prowadzenia szybkiego kontrataku.

**Strata piłki**

Akcja zawodnika (niedokładne podanie, przegrany pojedynek, itd.), która powoduje stratę piłki przez jego drużynę. Jeśli posiadanie piłki zakończy się faulem przeciwnika lub strzałem w światło bramki, to strata nie rejestruje się.

**Tempo akcji w ataku**

Liczba akcji konstruktywnych na minutę posiadania piłki.

**Tempo dokładnych podań**

Liczba dokładnych podań na minutę posiadania piłki

**Indeks intensywności pojedynków**

liczba pojedynków i przechwytych drużyny broniącej - na minutę posiadania piłki przez przeciwnika

**xG**

System do oceny jakości strzałów wykonanych przez gracza lub drużynę. Liczbę expected goals oblicza się na podstawie rodzaju strzału i strefy, z której został wykonany.