



PKO Bank Polski
EKSTRAKLASA

KOLEJKA 29 09.06.20		
KONIEC MECZU		
 KGHM ZAGŁĘBIE LUBIN	1 1	 KORONA KIELCE
BOHAR 78'		CEBULA 33'

RAPORT STATYSTYCZNY

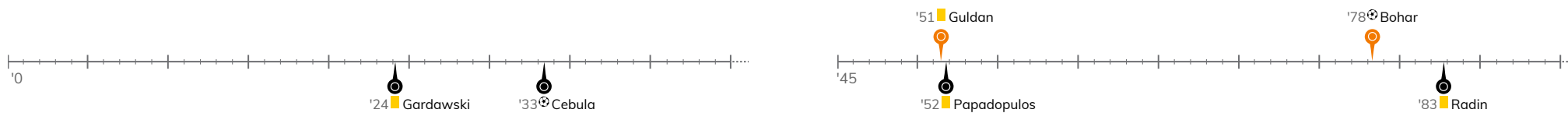


STATS

KGHM ZAGŁĘBIE LUBIN 1-1 KORONA KIELCE

Informacje o meczu

Linia czasu



Średnie pozycje piłkarzy

KGHM Zagłębie Lubin

30	Hładun	
3	Balic	
33	Guldán	
2	Kopacz	
44	Czerwiński	
4	Bashkirov	
39	Bohar	
95	Dražić	
18	Starzyński	'63
7	Zivec	
21	Bialek	
8	Poreba	'63

Korona Kielce

88	Kozioł	
11	Gardawski	'66
5	Kovacevic	
4	Tzimopoulos	
25	Szymusik	
8	Radin	
14	Żubrowski	
7	Cebula	'46
70	Forsell	
10	Kiełb	
72	Papadopoulos	'74
19	Lioi	'46
22	Spychała	'66
23	Džuranović	'74

4-1-4-1

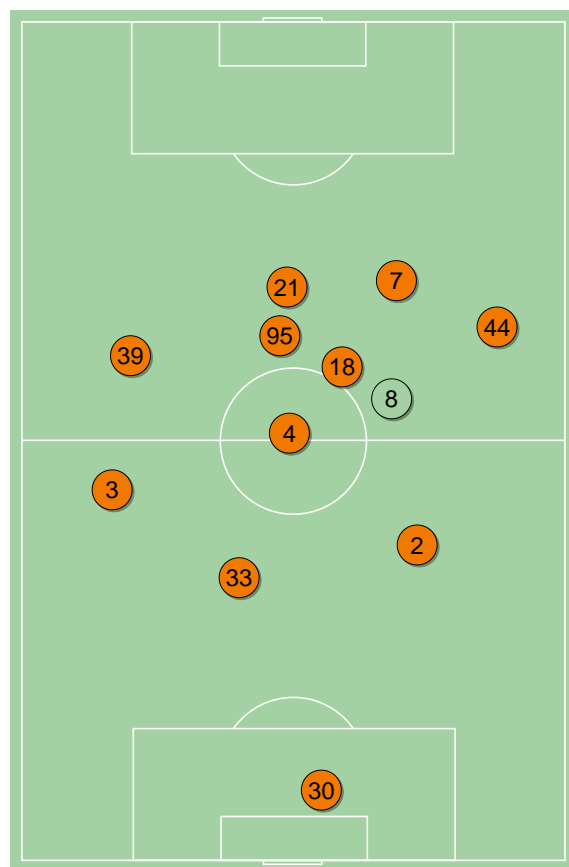


POCZĄTEK MECZU

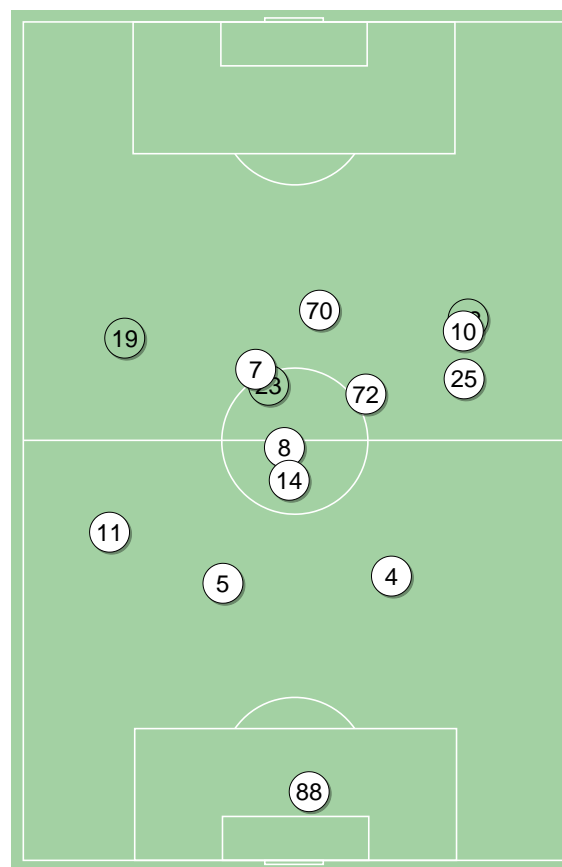
4-2-3-1



KONIEC MECZU



KGHM Zagłębie Lubin ↑



Korona Kielce ↑

4-2-3-1



POCZĄTEK MECZU

4-2-3-1

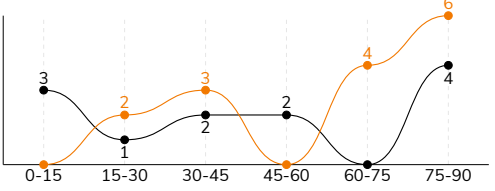


KONIEC MECZU

KGHM ZAGŁĘBIE LUBIN 1-1 KORONA KIELCE

Główne statystyki

STRZAŁY / CELNE	15 / 5	12 / 3
1. połowa	5 / 1	6 / 2
2. połowa	10 / 4	6 / 1



Strzały niecelne	5	4
Strzały zablokowane	4	4
Strzały z pola karnego / celne	10 / 4	5 / 2
Średni dystans do bramki, m	15.8	19.6
Faule	13	17
Żółte / czerwone kartki	1 / 0	3 / 0
Spalone	1	1
Rzuty różne	6	5

Podania

PODANIA / DOKŁADNE	544 / 458 84%	396 / 319 81%
1. połowa	265 / 231 87%	240 / 199 83%
2. połowa	279 / 227 81%	156 / 120 77%
Podanie kluczowe	23 / 12 52%	14 / 9 64%

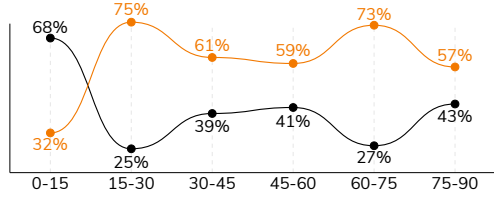
Pojedynki

POJEDYNKI	179 / 77 43%	179 / 102 57%
1. połowa	86 / 35 41%	86 / 51 59%
2. połowa	93 / 42 45%	93 / 51 55%
Pojedynki w powietrzu	60 / 19 32%	60 / 41 68%
Pojedynki na ziemi	119 / 58 49%	119 / 61 51%
Dryblingi / udane	26 / 14 54%	32 / 17 53%
Odbiory / udane	38 / 21 55%	37 / 23 62%
Straty / na własnej połowie	66 / 10	67 / 11
Odzyskane piłki / na połowie przeciwnika	52 / 9	55 / 9

Posiadanie piłki

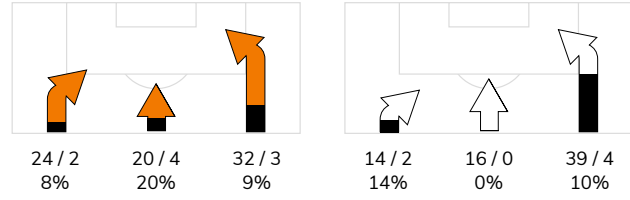
Statystyki drużyn

POSIADANIE PIŁKI	58%	42%
1. połowa	54%	46%
2. połowa	63%	37%

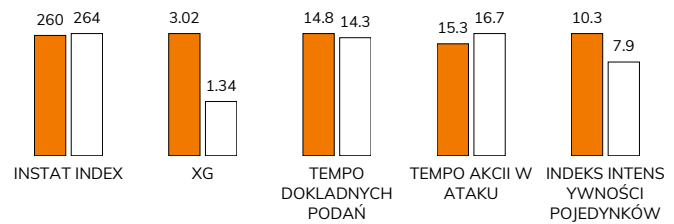


Ataki pozycyjne	60 / 7 12%	56 / 4 7%
Kontrataki	16 / 2 13%	13 / 2 15%
Ataki ze stałych fragmentów	16 / 6 38%	8 / 5 63%
Strzały z rzutów wolnych / celne	1 / 0 0%	1 / 0 0%
Warianty rzutów wolnych	4 / 1 25%	2 / 1 50%
Rzuty różne	6 / 3 50%	5 / 3 60%
Rzuty karne / strzelone	1	-

STRONY ATAKU



Kluczowe indeksy występu



TOP-3 InStat Index

44 Czerwiński	304	88 Kozioł	332
33 Guldán	301	7 Cebula	296
2 Kopacz	291	22 Spychała	282

TOP-3 Strzały / celne

39 Bohar	2 / 2 100%	70 Forsell	4 / 1 25%
95 Drazic	2 / 1 50%	7 Cebula	1 / 1 100%
7 Zivec	2 / 1 50%	10 Kiełb	1 / 1 100%

TOP-3 Podania

33 Guldán	74 / 64 86%	8 Radin	53 / 47 89%
2 Kopacz	71 / 64 90%	14 Żubrowski	45 / 37 82%
3 Balic	62 / 55 89%	5 Kovacevic	41 / 36 88%

TOP-3 Podania kluczowe

44 Czerwiński	6 / 3 50%	10 Kiełb	2 / 2 100%
7 Zivec	3 / 3 100%	70 Forsell	4 / 1 25%
18 Starzyński	4 / 2 50%	25 Szymusik	2 / 1 50%

TOP-3 Pojedynki

33 Guldán	19 / 13 68%	72 Papadopoulos	22 / 15 68%
21 Bialek	30 / 12 40%	8 Radin	18 / 14 78%
3 Balic	23 / 10 43%	14 Żubrowski	25 / 13 52%

TOP-3 Dryblingi

21 Bialek	6 / 4 67%	8 Radin	8 / 5 63%
3 Balic	5 / 3 60%	7 Cebula	6 / 3 50%
39 Bohar	4 / 3 75%	10 Kiełb	5 / 3 60%

KGHM ZAGŁĘBIE LUBIN 1-1 KORONA KIELCE

Statystyki zawodników

KGHM Zagłębie Lubin

	INSTA T INDEX	Minuty na boisku	Bramki / asysty	xG	Strzały / celne	Faule	Faulow any	Spalony	Podania / dokładne	Podanie kluczowe	Podania przyjęte	Pojedynki / wygrane	Pojedynki w powietrzu	Pojedynki na ziemi	Dryblingi / udane	Odbiory / udane	Stracone piłki	Odzyska ne piłki
30 Hładun	239	'96	-	-	-	-	-	-	26 / 26 100%	-	17	-	-	-	-	-	-	6
3 Balic	245	'96	-	0.11	1 / 0 0%	2	2	-	62 / 55 89%	-	41	23 / 10 43%	10 / 3 30%	13 / 7 54%	5 / 3 60%	3 / 1 33%	6	4
33 Guldán	301	'96	-	0.66	1 / 0 0%	2	1	-	74 / 64 86%	1 / 0 0%	54	19 / 13 68%	5 / 1 20%	14 / 12 86%	-	6 / 6 100%	7	17
2 Kopacz	291	'96	-	0.03	1 / 1 100%	-	-	-	71 / 64 90%	-	54	10 / 7 70%	5 / 3 60%	5 / 4 80%	-	4 / 3 75%	1	3
44 Czerwiński	304	'96	-	0.02	1 / 0 0%	1	2	-	62 / 50 81%	6 / 3 50%	48	10 / 5 50%	4 / 3 75%	6 / 2 33%	1 / 0 0%	3 / 1 33%	8	4
4 Bashkirov	237	'96	-	-	-	2	1	-	54 / 47 87%	1 / 1 100%	41	15 / 6 40%	8 / 2 25%	7 / 4 57%	1 / 1 100%	5 / 3 60%	2	8
39 Bohar	279	'96	1 / 0	0.85	2 / 2 100%	2	4	1	46 / 30 65%	4 / 1 25%	44	15 / 6 40%	4 / 0 0%	11 / 6 55%	4 / 3 75%	3 / 2 67%	10	2
95 Drazic	216	'96	-	0.08	2 / 1 50%	-	-	-	37 / 32 86%	-	38	21 / 5 24%	4 / 1 25%	17 / 4 24%	4 / 1 25%	4 / 1 25%	8	2
18 Starzyński	254	'62	-	0.09	2 / 0 0%	-	-	-	39 / 33 85%	4 / 2 50%	33	12 / 4 33%	3 / 1 33%	9 / 3 33%	2 / 1 50%	5 / 2 40%	5	2
7 Zivec	273	'96	-	0.27	2 / 1 50%	1	3	-	27 / 24 89%	3 / 3 100%	31	20 / 8 40%	2 / 0 0%	18 / 8 44%	3 / 1 33%	1 / 1 100%	6	3
21 Bialek	241	'96	-	0.91	3 / 0 0%	2	2	-	26 / 20 77%	2 / 1 50%	39	30 / 12 40%	14 / 5 36%	16 / 7 44%	6 / 4 67%	2 / 1 50%	10	-
8 Poreba	238	'33	-	-	-	1	1	-	20 / 13 65%	2 / 1 50%	18	4 / 1 25%	1 / 0 0%	3 / 1 33%	-	2 / 0 0%	3	1

Korona Kielce

	INSTA T INDEX	Minuty na boisku	Bramki / asysty	xG	Strzały / celne	Faule	Faulow any	Spalony	Podania / dokładne	Podanie kluczowe	Podania przyjęte	Pojedynki / wygrane	Pojedynki w powietrzu	Pojedynki na ziemi	Dryblingi / udane	Odbiory / udane	Stracone piłki	Odzyska ne piłki
88 Kozioł	332	'96	-	-	-	-	-	-	24 / 21 88%	-	4	1 / 1 100%	1 / 1 100%	-	-	-	3	5
11 Gardawski	273	'66	-	-	-	1	-	-	25 / 23 92%	-	15	10 / 6 60%	2 / 1 50%	8 / 5 63%	-	3 / 3 100%	2	9
5 Kovacevic	232	'96	-	0.38	1 / 0 0%	3	-	-	41 / 36 88%	-	27	8 / 3 38%	2 / 1 50%	6 / 2 33%	-	4 / 2 50%	3	11
4 Tzimopoulos	276	'96	-	0.03	1 / 0 0%	1	2	-	33 / 29 88%	-	23	14 / 11 79%	9 / 7 78%	5 / 4 80%	-	3 / 2 67%	2	6
25 Szymusik	258	'96	-	0.40	2 / 0 0%	2	-	-	31 / 26 84%	2 / 1 50%	19	19 / 11 58%	8 / 6 75%	11 / 5 45%	-	4 / 3 75%	3	3
8 Radin	277	'96	-	-	-	3	3	-	53 / 47 89%	1 / 1 100%	40	18 / 14 78%	3 / 3 100%	15 / 11 73%	8 / 5 63%	4 / 3 75%	5	6
14 Żubrowski	259	'96	-	-	-	1	-	-	45 / 37 82%	1 / 1 100%	30	25 / 13 52%	5 / 3 60%	20 / 10 50%	1 / 0 0%	11 / 5 45%	3	7
7 Cebula	296	'45	1 / 0	0.27	1 / 1 100%	1	-	-	26 / 19 73%	1 / 1 100%	26	12 / 6 50%	1 / 0 0%	11 / 6 55%	6 / 3 50%	-	9	1
70 Forsell	260	'96	-	0.17	4 / 1 25%	-	2	-	42 / 28 67%	4 / 1 25%	39	6 / 2 33%	2 / 1 50%	4 / 1 25%	2 / 1 50%	-	11	-
10 Kiełb	272	'96	0 / 1	0.04	1 / 1 100%	3	-	-	28 / 19 68%	2 / 2 100%	31	17 / 8 47%	4 / 2 50%	13 / 6 46%	5 / 3 60%	5 / 3 60%	11	3
72 Papadopoulos	231	'73	-	-	-	-	2	1	19 / 10 53%	1 / 1 100%	28	22 / 15 68%	12 / 10 83%	10 / 5 50%	2 / 2 100%	-	9	1
19 Lioi	231	'50	-	0.02	1 / 0 0%	1	1	-	13 / 11 85%	1 / 0 0%	17	9 / 3 33%	3 / 1 33%	6 / 2 33%	5 / 2 40%	-	3	2
22 Spychała	282	'29	-	-	-	1	1	-	7 / 6 86%	1 / 1 100%	6	9 / 4 44%	2 / 1 50%	7 / 3 43%	2 / 0 0%	3 / 2 67%	2	1
23 Djuranovic	219	'22	-	0.03	1 / 0 0%	-	1	-	9 / 7 78%	-	14	9 / 5 56%	6 / 4 67%	3 / 1 33%	1 / 1 100%	-	1	-

Terminy

Atak

Posiadanie piłki przez jedną drużynę z przejściem na połowę przeciwnika.

Kontratak

Atak z gry, który rozwija się bezpośrednio po przejęciu piłki od przeciwnika. Kontratak trwa nie więcej niż 30 sekund. Prędkość ruchu do bramki przeciwnika przy tym ataku wynosi nie mniej niż 2,6 m/s.

Atak pozycyjny

Atak z gry lub ze stałych fragmentów (wyrzut z autu, rzut wolny). Pozycyjny atak trwa więcej niż 30 sekund lub prędkość ruchu drużyny do bramki przeciwnika jest mniejsza niż 2,6 m/s.

Atak po rzucie wolnym lub wyrzucie z autu

Atak po rozegraniu rzutu różnego, rzutu wolnego lub wyrzutu z autu, przy którym pierwszym lub drugim zagranieniem jest strzał na bramkę lub dośrodkowanie w pole karne.

Atak po rzucie różnym

Akcje drużyny po rozegraniu rzutu różnego aż do straty piłki lub oddalenia piłki przez drużynę przeciwnika do strefy centralnej.

Strzał

Skierowanie piłki do bramki przeciwnika mającej na celu strzelenie bramki. Rejestrowane są strzały celne (w światło bramki), niecelne (w tym strzały w słupek i w poprzeczkę), a także strzały zablokowane przez przeciwnika.

Podanie kluczowe

Podanie do partnera, który jest w sytuacji bramkowej (1 na 1, pusta bramka itd.); podanie do zawodnika, które stwarza realną szansę na zdobycie bramki; podanie które 'odcina' linię obrony w fazie ataku.

Pojedyunki

Wszystkie rodzaje pojedynków na boisku. To sumaryczny wskaźnik, zawierający walkę o niekontrolowaną przez nikogo piłkę, pojedynki w powietrzu, dryblingi, odbiory oraz straty, spowodowane odbiorami przeciwnika.

Pojedynek w powietrzu

Walka o piłkę, która znajduje się powyżej poziomu ramion..

Dryblowanie

Aktywna akcja piłkarza, posiadającego piłkę próba ominięcia przeciwnika z pomocą dryblingu. Przy udanym dryblingu zawodnikowi drużyny przeciwnej rejestruje się nieudane odebranie piłki i na odwrót.

Odbiór

Aktywne działanie zawodnika, usiłującego odebrać piłkę zawodnikowi ją posiadającemu (przeciwnikowi w tej sytuacji zostaje zaliczona strata); przeciwdziałanie dryblowaniu przeciwnika również uznaje się za odbiór.

Drybling

Świadomy ruch zawodnika z piłką (przynajmniej trzy kontakty z piłką)

Nieudane przyjęcie piłki

Strata piłki bez starcia z przeciwnikiem, w wyniku nieudanej akcji..

Odzyskane piłki

Akcja piłkarza (przejęcie, przechwyt, wygrany pojedynek), która powoduje stratę piłki przez przeciwnika z dalszą możliwością prowadzenia szybkiego kontrataku.

Strata piłki

Akcja zawodnika (niedokładne podanie, przegrany pojedynek, itd.), która powoduje stratę piłki przez jego drużynę. Jeśli posiadanie piłki zakończy się faulem przeciwnika lub strzałem w światło bramki, to strata nie rejestruje się.

Tempo akcji w ataku

Liczba akcji konstruktywnych na minutę posiadania piłki.

Tempo dokładnych podań

Liczba dokładnych podań na minutę posiadania piłki

Indeks intensywności pojedynków

liczba pojedynków i przechwytych drużyny broniącej - na minutę posiadania piłki przez przeciwnika

xG

System do oceny jakości strzałów wykonanych przez gracza lub drużynę. Liczbę expected goals oblicza się na podstawie rodzaju strzału i strefy, z której został wykonany.