



PKO Bank Polski
EKSTRAKLASA

KOLEJKA 6 03.10.20		
KONIEC MECZU		
KGHM ZAGŁĘBIE LUBIN	2 0	GÓRNIK ZABRZE
CHUDY 38' (SAM.) SZYSZ 45'		

RAPORT STATYSTYCZNY

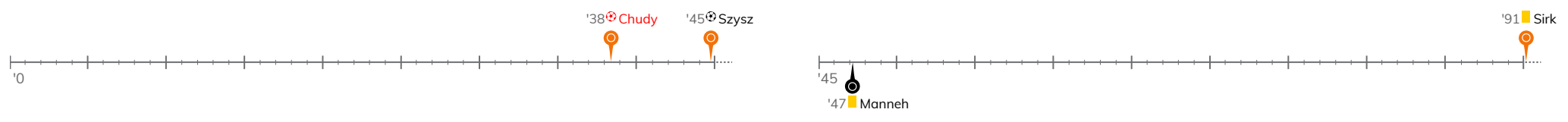


STATS

KGHM ZAGŁĘBIE LUBIN 2-0 GÓRNIK ZABRZE

Informacje o meczu

Linia czasu



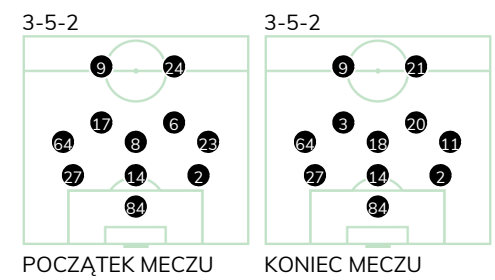
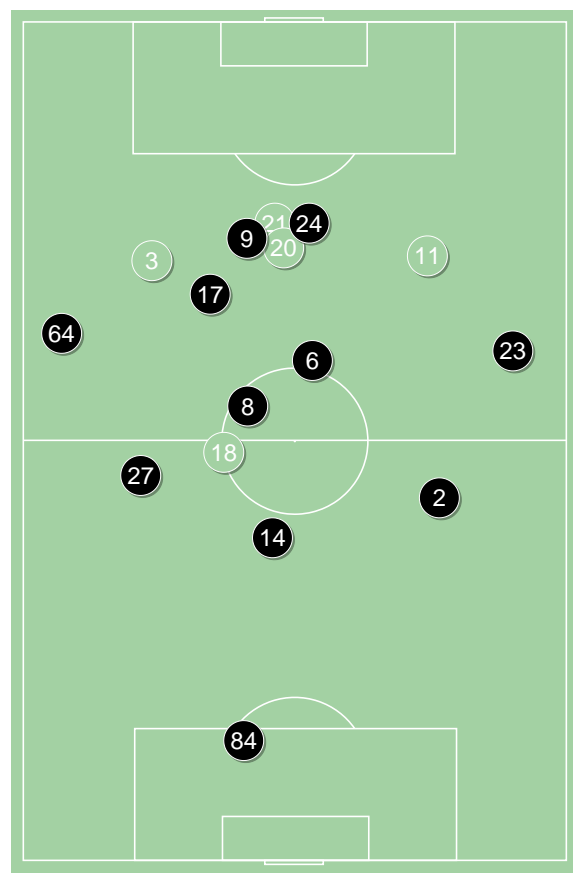
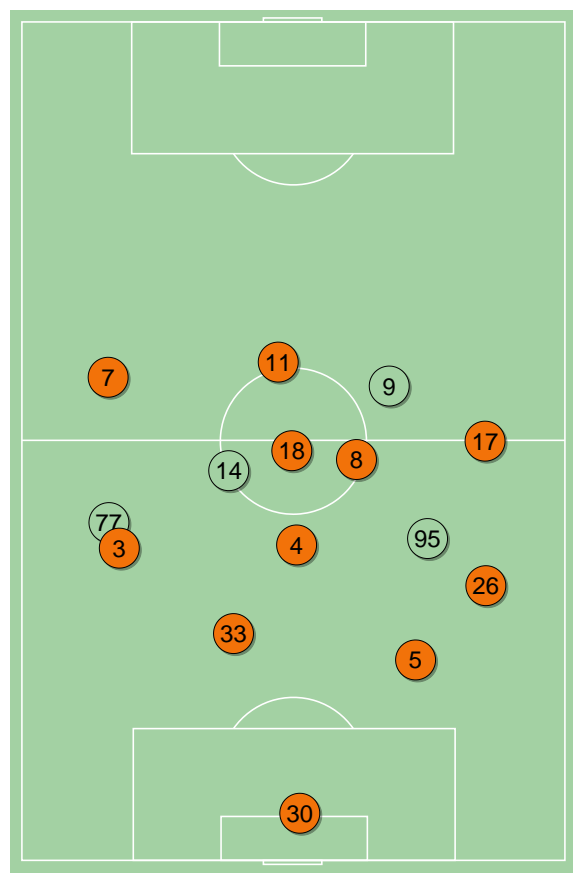
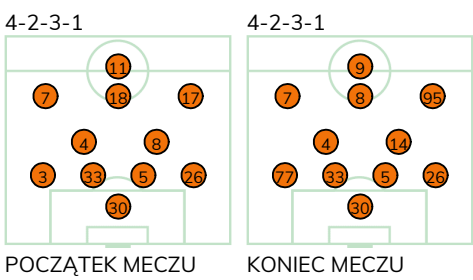
Średnie pozycje piłkarzy

KGHM Zagłębie Lubin

30	Hładun	
3	Balic	'21▼
33	Guldan	
5	Simic	
26	Chodyna	
4	Bashkirov	
8	Poreba	
7	Zivec	
18	Starzyński	'77▼
17	Szysz	⊕ '77▼
11	Mraz	'62▼
77	Bartolewski	'21▲
9	Sirk	'62▲
14	Żubrowski	'77▲
95	Drazic	'77▲

Górnik Zabrze

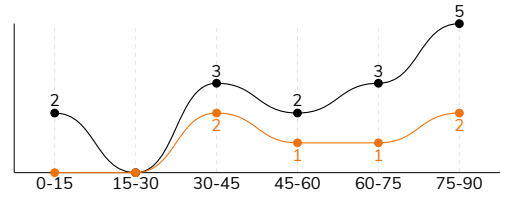
84	Chudy	⊕
27	Gryszkiewicz	
14	Koj	
2	Wisniewski	
64	Janza	
8	Manneh	'88▼
23	Masouras	'65▼
17	Nowak	'88▼
6	Prochazka	'80▼
9	Jimenez Nunez	
24	Sobczyk	'65▼
20	Scislak	'65▲
21	Krawczyk	'65▲
11	Ryczkowski	'80▲
18	Hajda	'88▲
3	Kubica	'88▲



KGHM ZAGŁĘBIE LUBIN 2-0 GÓRNIK ZABRZE

Główne statystyki

STRZAŁY / CELNE	6 / 2	15 / 7
1. połowa	2 / 1	5 / 2
2. połowa	4 / 1	10 / 5



Strzały niecelne	2	4
Strzały zablokowane	1	4
Strzały z pola karnego / celne	4 / 1	8 / 4
Średni dystans do bramki, m	17.3	21.1
Faule	16	12
Żółte / czerwone kartki	1 / 0	1 / 0
Spalone	9	-
Rzuty różne	2	2

Podania

PODANIA / DOKŁADNE	433 / 311 72%	628 / 513 82%
1. połowa	253 / 189 75%	297 / 248 84%
2. połowa	180 / 122 68%	331 / 265 80%
Podanie kluczowe	10 / 3 30%	10 / 7 70%

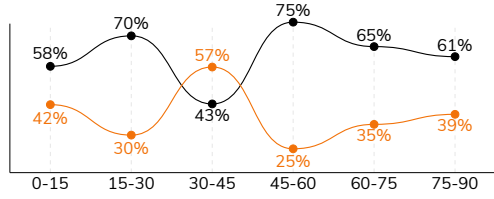
Pojedynki

POJEDYNKI	158 / 79 50%	158 / 79 50%
1. połowa	69 / 35 51%	69 / 34 49%
2. połowa	89 / 44 49%	89 / 45 51%
Pojedynki w powietrzu	45 / 22 49%	45 / 23 51%
Pojedynki na ziemi	113 / 57 50%	113 / 56 50%
Dryblingi / udane	25 / 14 56%	39 / 21 54%
Odbiory / udane	41 / 20 49%	27 / 13 48%
Straty / na własnej połowie	87 / 26	83 / 8
Odzyskane piłki / na połowie przeciwnika	68 / 5	56 / 12

Posiadanie piłki

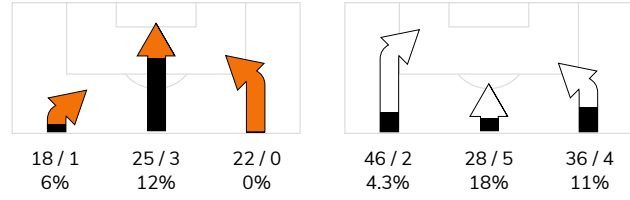
Statystyki drużyn

POSIADANIE PIŁKI	38%	62%
1. połowa	43%	57%
2. połowa	33%	67%

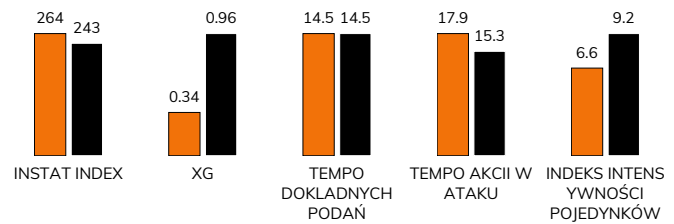


Ataki pozycyjne	47 / 3 6%	103 / 11 11%
Kontrataki	18 / 1 6%	7 / 0 0%
Ataki ze stałych fragmentów	3 / 2 67%	8 / 3 38%
Strzały z rzutów wolnych / celne	-	1 / 1 100%
Warianty rzutów wolnych	1 / 1 100%	4 / 2 50%
Rzuty różne	2 / 1 50%	2 / 0 0%
Rzuty karne / strzelone	-	-

STRONY ATAKU



Kluczowe indeksy występu



TOP-3 InStat Index

30 Hładun	312	2 Wisniewski	274
18 Starzyński	312	27 Gryszkiewicz	273
5 Simic	302	64 Janza	268

TOP-3 Strzały / celne

9 Sirk	2 / 1 50%	9 Jimenez Nunez	5 / 3 60%
17 Szysz	1 / 1 100%	17 Nowak	3 / 1 33%
8 Poreba	1 / 0 0%	14 Koj	1 / 1 100%

TOP-3 Podania

33 Guldán	61 / 42 69%	64 Janza	90 / 71 79%
26 Chodyna	46 / 37 80%	8 Manneh	82 / 70 85%
4 Bashkirów	45 / 32 71%	2 Wisniewski	74 / 62 84%

TOP-3 Podania kluczowe

95 Drazic	2 / 2 100%	64 Janza	3 / 2 67%
8 Poreba	3 / 1 33%	6 Prochazka	2 / 2 100%
7 Zivec	2 / 0 0%	17 Nowak	3 / 1 33%

TOP-3 Pojedynki

5 Simic	14 / 13 93%	2 Wisniewski	16 / 13 81%
7 Zivec	21 / 10 48%	27 Gryszkiewicz	11 / 9 82%
18 Starzyński	17 / 8 47%	23 Masouras	14 / 8 57%

TOP-3 Dryblingi

7 Zivec	7 / 4 57%	9 Jimenez Nunez	8 / 3 38%
17 Szysz	4 / 3 75%	23 Masouras	5 / 3 60%
95 Drazic	4 / 3 75%	2 Wisniewski	3 / 3 100%

KGHM ZAGŁĘBIE LUBIN 2-0 GÓRNIK ZABRZE

Statystyki zawodników

KGHM Zagłębie Lubin

	INSTA T INDEX	Minuty na boisku	Bramki / asysty	xG	Strzały / celne	Faule	Faulow any	Spalony	Podania / dokładne	Podanie kluczowe	Podania przyjęte	Pojedyunki / wygrane	Pojedyunki w powietrzu	Pojedyunki na ziemi	Dryblingi / udane	Odbiory / udane	Stracone piłki	Odzyska ne piłki
30 Hładun	312	'100	-	-	-	-	-	-	34 / 28 82%	-	18	1 / 0 0%	-	1 / 0 0%	-	-	5	6
3 Balic	229	'20	-	-	-	3	-	-	16 / 11 69%	-	5	6 / 3 50%	-	6 / 3 50%	-	4 / 3 75%	2	3
33 Guldán	267	'100	-	-	-	1	-	-	61 / 42 69%	-	30	11 / 7 64%	8 / 5 63%	3 / 2 67%	-	1 / 0 0%	4	12
5 Simic	302	'100	-	0.04	1 / 0 0%	1	-	-	53 / 30 57%	-	38	14 / 13 93%	7 / 7 100%	7 / 6 86%	1 / 1 100%	4 / 4 100%	11	10
26 Chodyna	235	'100	-	-	-	1	-	-	46 / 37 80%	-	25	9 / 5 56%	1 / 1 100%	8 / 4 50%	1 / 0 0%	2 / 1 50%	7	8
4 Bashkirov	245	'100	-	-	-	2	1	-	45 / 32 71%	-	30	15 / 7 47%	3 / 3 100%	12 / 4 33%	-	6 / 2 33%	5	8
8 Poreba	296	'100	0 / 1	0.01	1 / 0 0%	1	2	2	42 / 32 76%	3 / 1 33%	35	10 / 6 60%	1 / 0 0%	9 / 6 67%	1 / 1 100%	3 / 1 33%	7	3
7 Zivec	288	'100	-	0.05	1 / 0 0%	-	4	3	22 / 9 41%	2 / 0 0%	28	21 / 10 48%	4 / 0 0%	17 / 10 59%	7 / 4 57%	3 / 2 67%	12	6
18 Starzyński	312	'79	-	-	-	-	2	1	31 / 26 84%	-	24	17 / 8 47%	1 / 1 100%	16 / 7 44%	3 / 1 33%	7 / 3 43%	8	5
17 Szysz	288	'79	1 / 0	0.10	1 / 1 100%	-	1	1	19 / 13 68%	1 / 0 0%	18	13 / 6 46%	3 / 1 33%	10 / 5 50%	4 / 3 75%	4 / 2 50%	4	1
11 Mraz	218	'65	-	-	-	4	-	2	9 / 8 89%	-	16	12 / 1 8%	7 / 1 14%	5 / 0 0%	1 / 0 0%	2 / 0 0%	9	-
77 Bartolewski	236	'79	-	-	-	1	2	-	32 / 23 72%	2 / 0 0%	22	11 / 4 36%	1 / 0 0%	10 / 4 40%	3 / 1 33%	2 / 0 0%	8	3
9 Sirk	226	'35	-	0.14	2 / 1 50%	1	-	-	5 / 4 80%	-	11	7 / 2 29%	5 / 1 20%	2 / 1 50%	-	-	5	-
14 Żubrowski	223	'21	-	-	-	-	-	-	9 / 8 89%	-	4	5 / 2 40%	3 / 1 33%	2 / 1 50%	-	2 / 1 50%	-	2
95 Drazic	277	'21	-	-	-	1	-	-	9 / 8 89%	2 / 2 100%	7	6 / 5 83%	1 / 1 100%	5 / 4 80%	4 / 3 75%	1 / 1 100%	-	1

Górnik Zabrze

	INSTA T INDEX	Minuty na boisku	Bramki / asysty	xG	Strzały / celne	Faule	Faulow any	Spalony	Podania / dokładne	Podanie kluczowe	Podania przyjęte	Pojedyunki / wygrane	Pojedyunki w powietrzu	Pojedyunki na ziemi	Dryblingi / udane	Odbiory / udane	Stracone piłki	Odzyska ne piłki
84 Chudy	210	'100	-	-	-	-	-	-	36 / 29 81%	-	15	1 / 1 100%	-	1 / 1 100%	1 / 1 100%	-	-	12
27 Gryszkiewicz	273	'100	-	-	-	1	-	-	59 / 52 88%	-	38	11 / 9 82%	4 / 4 100%	7 / 5 71%	-	3 / 2 67%	3	9
14 Koj	264	'100	-	0.01	1 / 1 100%	-	1	-	67 / 62 93%	-	45	10 / 7 70%	5 / 4 80%	5 / 3 60%	1 / 0 0%	3 / 2 67%	1	10
2 Wisniewski	274	'100	-	0.05	1 / 1 100%	2	2	-	74 / 62 84%	-	55	16 / 13 81%	7 / 7 100%	9 / 6 67%	3 / 3 100%	4 / 3 75%	7	8
64 Janza	268	'100	-	-	-	-	-	-	90 / 71 79%	3 / 2 67%	59	7 / 3 43%	2 / 1 50%	5 / 2 40%	3 / 1 33%	1 / 1 100%	9	1
8 Manneh	258	'91	-	-	-	1	-	-	82 / 70 85%	-	64	14 / 7 50%	2 / 0 0%	12 / 7 58%	3 / 2 67%	3 / 1 33%	6	5
23 Masouras	235	'68	-	0.02	1 / 0 0%	2	-	-	52 / 35 67%	-	34	14 / 8 57%	2 / 2 100%	12 / 6 50%	5 / 3 60%	3 / 1 33%	12	4
17 Nowak	238	'91	-	0.19	3 / 1 33%	-	2	-	31 / 25 81%	3 / 1 33%	36	14 / 4 29%	1 / 0 0%	13 / 4 31%	3 / 1 33%	4 / 1 25%	10	1
6 Prochazka	247	'83	-	0.08	2 / 0 0%	1	-	-	49 / 41 84%	2 / 2 100%	46	6 / 3 50%	1 / 0 0%	5 / 3 60%	-	2 / 2 100%	8	2
9 Jimenez Nunez	252	'100	-	0.37	5 / 3 60%	3	3	-	37 / 33 89%	-	52	18 / 7 39%	3 / 0 0%	15 / 7 47%	8 / 3 38%	1 / 0 0%	9	1
24 Sobczyk	228	'68	-	0.12	1 / 1 100%	1	3	-	15 / 10 67%	1 / 1 100%	26	20 / 7 35%	10 / 3 30%	10 / 4 40%	3 / 2 67%	1 / 0 0%	5	-
20 Scislak	221	'32	-	-	-	-	1	-	17 / 10 59%	1 / 1 100%	16	9 / 2 22%	2 / 0 0%	7 / 2 29%	4 / 2 50%	1 / 0 0%	5	1
21 Krawczyk	193	'32	-	0.12	1 / 0 0%	-	-	-	5 / 3 60%	-	13	9 / 2 22%	4 / 0 0%	5 / 2 40%	2 / 1 50%	-	5	1
11 Ryczkowski	240	'17	-	-	-	1	-	-	5 / 4 80%	-	4	6 / 3 50%	1 / 1 100%	5 / 2 40%	2 / 1 50%	1 / 0 0%	3	-
18 Hajda	-	'9	-	-	-	-	2	-	5 / 2 40%	-	7	3 / 3 100%	1 / 1 100%	2 / 2 100%	1 / 1 100%	-	-	-
3 Kubica	-	'9	-	-	-	-	-	-	4 / 4 100%	-	3	-	-	-	-	-	-	1

Terminy

Atak

Posiadanie piłki przez jedną drużynę z przejściem na połowę przeciwnika.

Kontratak

Atak z gry, który rozwija się bezpośrednio po przejęciu piłki od przeciwnika. Kontratak trwa nie więcej niż 30 sekund. Prędkość ruchu do bramki przeciwnika przy tym ataku wynosi nie mniej niż 2,6 m/s.

Atak pozycyjny

Atak z gry lub ze stałych fragmentów (wyrzut z autu, rzut wolny). Pozycyjny atak trwa więcej niż 30 sekund lub prędkość ruchu drużyny do bramki przeciwnika jest mniejsza niż 2,6 m/s.

Atak po rzucie wolnym lub wyrzucie z autu

Atak po rozegraniu rzutu różnego, rzutu wolnego lub wyrzutu z autu, przy którym pierwszym lub drugim zagranieniem jest strzał na bramkę lub dośrodkowanie w pole karne.

Atak po rzucie różnym

Akcje drużyny po rozegraniu rzutu różnego aż do straty piłki lub oddalenia piłki przez drużynę przeciwnika do strefy centralnej.

Strzał

Skierowanie piłki do bramki przeciwnika mającej na celu strzelenie bramki. Rejestrowane są strzały celne (w światło bramki), niecelne (w tym strzały w słupek i w poprzeczkę), a także strzały zablokowane przez przeciwnika.

Podanie kluczowe

Podanie do partnera, który jest w sytuacji bramkowej (1 na 1, pusta bramka itd.); podanie do zawodnika, które stwarza realną szansę na zdobycie bramki; podanie które 'odcina' linię obrony w fazie ataku.

Pojedynki

Wszystkie rodzaje pojedynków na boisku. To sumaryczny wskaźnik, zawierający walkę o niekontrolowaną przez nikogo piłkę, pojedynki w powietrzu, dryblingi, odbiory oraz straty, spowodowane odbiorami przeciwnika.

Pojedynek w powietrzu

Walka o piłkę, która znajduje się powyżej poziomu ramion..

Dryblowanie

Aktywna akcja piłkarza, posiadającego piłkę próba ominięcia przeciwnika z pomocą dryblingu. Przy udanym dryblingu zawodnikowi drużyny przeciwnej rejestruje się nieudane odebranie piłki i na odwrót.

Odbiór

Aktywne działanie zawodnika, usiłującego odebrać piłkę zawodnikowi ją posiadającemu (przeciwnikowi w tej sytuacji zostaje zaliczona strata); przeciwdziałanie dryblowaniu przeciwnika również uznaje się za odbiór.

Drybling

Świadomy ruch zawodnika z piłką (przynajmniej trzy kontakty z piłką)

Nieudane przyjęcie piłki

Strata piłki bez starcia z przeciwnikiem, w wyniku nieudanej akcji..

Odzyskane piłki

Akcja piłkarza (przejęcie, przechwyt, wygrany pojedynek), która powoduje stratę piłki przez przeciwnika z dalszą możliwością prowadzenia szybkiego kontrataku.

Strata piłki

Akcja zawodnika (niedokładne podanie, przegrany pojedynek, itd.), która powoduje stratę piłki przez jego drużynę. Jeśli posiadanie piłki zakończy się faulem przeciwnika lub strzałem w światło bramki, to strata nie rejestruje się.

Tempo akcji w ataku

Liczba akcji konstruktywnych na minutę posiadania piłki.

Tempo dokładnych podań

Liczba dokładnych podań na minutę posiadania piłki

Indeks intensywności pojedynków

liczba pojedynków i przechwytych drużyny broniącej - na minutę posiadania piłki przez przeciwnika

xG

System do oceny jakości strzałów wykonanych przez gracza lub drużynę. Liczbę expected goals oblicza się na podstawie rodzaju strzału i strefy, z której został wykonany.