



PKO Bank Polski  
EKSTRAKLASA

KOLEJKA 2   30.07.21		
KONIEC MECZU		
<b>KGHM ZAGŁĘBIE LUBIN</b>	<b>3</b> <b>1</b>	<b>GÓRNIK ŁĘCZNA</b>
SZYSZ 21' 85' ZIVEC 55'		BANASZAK 32'

## RAPORT STATYSTYCZNY

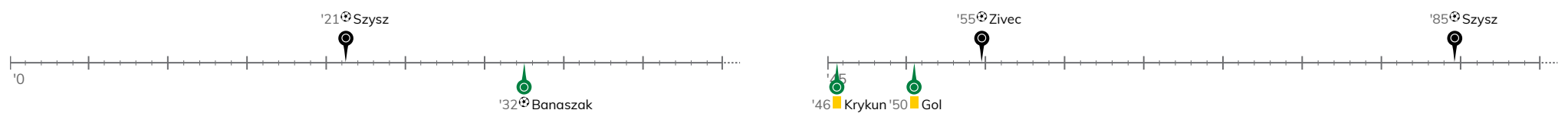


STATS

# KGHM ZAGŁĘBIE LUBIN 3-1 GÓRNIK ŁĘCZNA

Informacje o meczu

## Linia czasu



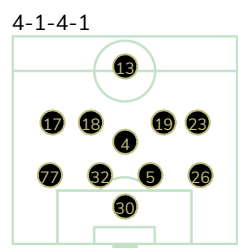
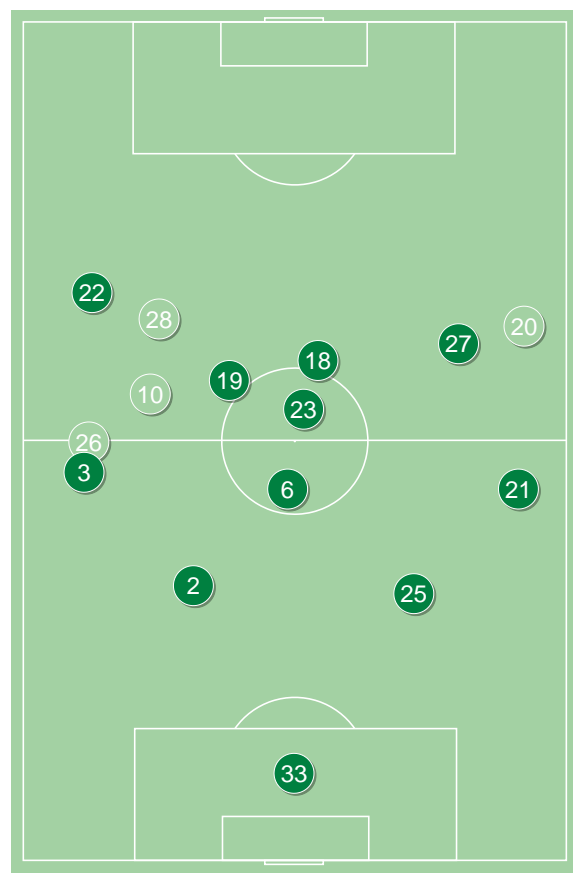
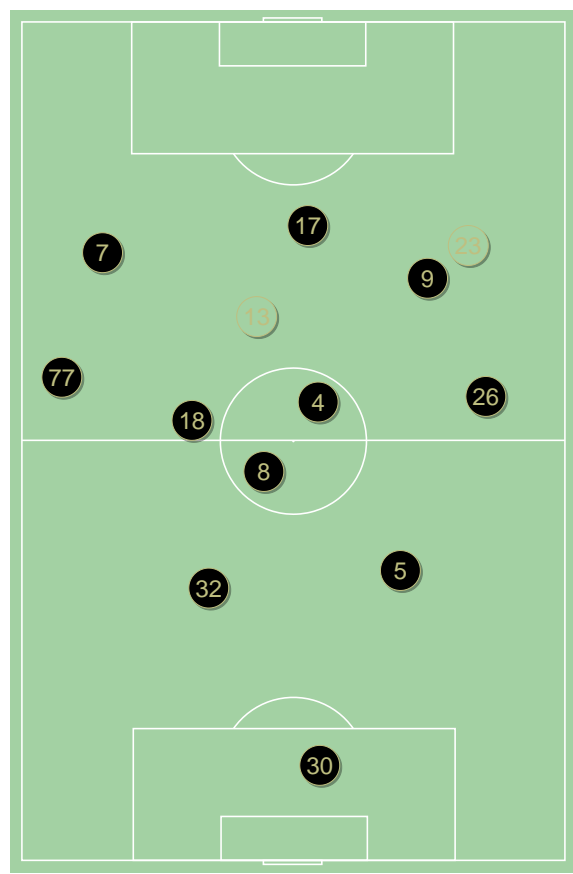
## Średnie pozycje piłkarzy

### KGHM Zagłębie Lubin

30	Hładun	
77	Bartolewski	
32	Pino Soler	
5	Simic	
26	Chodyna	
8	Poreba	'89▼
4	Bashkirov	
7	Zivec	'75▼
18	Starzyński	
9	Daniel	'58▼
17	Szysz	'⊕⊕
23	Wójcicki	'58▲
13	Podlinski	'75▲
19	Dudzinski	'89▲

### Górnik Łęczna

33	Gostomski	
3	Leandro	
2	Midzierski	
25	Baranowski	
21	Szczesniak	'88▼
6	Gol	'88▼
23	Kalinkowski	
22	Krykun	'71▼
27	Mak	
19	Banaszak	'76▼
18	Śpiączka	'88▼
10	Jagiełło	'71▲
28	Wojciechowski	'76▲
20	Rymaniak	'88▲
26	Cierpka	'88▲
11	Tkacz	'88▲



POCZĄTEK MECZU

KONIEC MECZU



POCZĄTEK MECZU

KONIEC MECZU

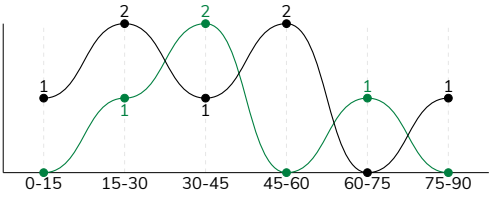
KGHM Zagłębie Lubin ↑

Górnik Łęczna ↑

# KGHM ZAGŁĘBIE LUBIN 3-1 GÓRNIK ŁĘCZNA

## Główne statystyki

STRZAŁY / CELNE	7 / 4	4 / 2
1. połowa	4 / 1	3 / 1
2. połowa	3 / 3	1 / 1



Strzały niecelne	2	1
Strzały zablokowane	1	1
Strzały z pola karnego / celne	2 / 1	3 / 2
Średni dystans do bramki, m	21.8	11.7
Faule	13	13
Żółte / czerwone kartki	-	2 / 0
Spalone	1	3
Rzuty różne	2	4

## Podania

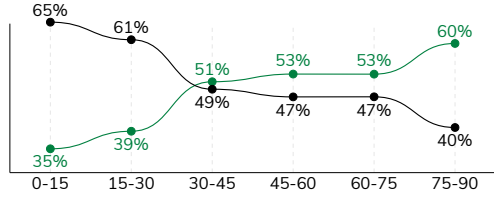
PODANIA / DOKŁADNE	511 / 429 84%	458 / 378 83%
1. połowa	288 / 252 88%	193 / 157 81%
2. połowa	223 / 177 79%	265 / 221 83%
Podanie kluczowe	4 / 0 0%	8 / 3 38%

## Pojedynki

POJEDYNKI	172 / 97 56%	172 / 75 44%
1. połowa	85 / 47 55%	85 / 38 45%
2. połowa	87 / 50 57%	87 / 37 43%
Pojedynki w powietrzu	50 / 27 54%	50 / 23 46%
Pojedynki na ziemi	122 / 70 57%	122 / 52 43%
Dryblingi / udane	39 / 25 64%	18 / 12 67%
Odbiory / udane	28 / 16 57%	45 / 20 44%
Straty / na własnej połowie	73 / 18	74 / 11
Odzyskane piłki / na połowie przeciwnika	52 / 8	50 / 8

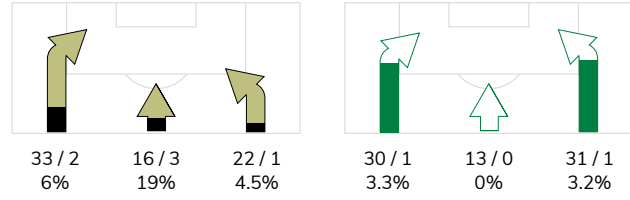
## Posiadanie piłki

POSIADANIE PIŁKI	52%	48%
1. połowa	59%	41%
2. połowa	45%	55%

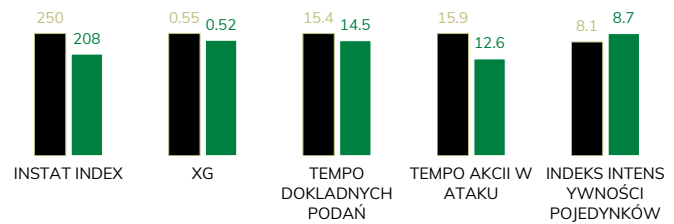


Ataki pozycyjne	58 / 3 5%	61 / 1 1.6%
Kontrataki	13 / 3 23%	13 / 1 8%
Ataki ze stałych fragmentów	7 / 1 14%	10 / 2 20%
Strzały z rzutów wolnych / celne	-	-
Warianty rzutów wolnych	3 / 0 0%	4 / 1 25%
Rzuty różne	2 / 1 50%	4 / 1 25%
Rzuty karne / strzelone	-	-

## STRONY ATAKU



## Kluczowe indeksy występu



## TOP-3 InStat Index

17 Szysz	326	25 Baranowski	247
8 Poreba	277	22 Krykun	236
32 Pino Soler	275	2 Midziński	232

## TOP-3 Strzały / celne

17 Szysz	3 / 3 100%	22 Krykun	2 / 1 50%
7 Zivec	1 / 1 100%	19 Banaszak	1 / 1 100%
32 Pino Soler	1 / 0 0%	2 Midziński	1 / 0 0%

## TOP-3 Podania

5 Simic	66 / 57 86%	25 Baranowski	78 / 66 85%
32 Pino Soler	63 / 57 90%	2 Midziński	64 / 60 94%
8 Poreba	61 / 56 92%	3 Leandro	62 / 50 81%

## TOP-3 Podania kluczowe

4 Bashkirov	1 / 0 0%	27 Mak	3 / 2 67%
7 Zivec	1 / 0 0%	22 Krykun	2 / 1 50%
18 Starzyński	1 / 0 0%	25 Baranowski	1 / 0 0%

## TOP-3 Pojedynki

77 Bartolewski	20 / 12 60%	22 Krykun	23 / 11 48%
9 Daniel	18 / 11 61%	18 Śpiączka	24 / 9 38%
5 Simic	18 / 10 56%	19 Banaszak	17 / 9 53%

## TOP-3 Dryblingi

9 Daniel	9 / 7 78%	22 Krykun	6 / 3 50%
7 Zivec	9 / 5 56%	6 Gol	2 / 2 100%
77 Bartolewski	6 / 5 83%	19 Banaszak	2 / 2 100%

# KGHM ZAGŁĘBIE LUBIN 3-1 GÓRNIK ŁĘCZNA

## Statystyki zawodników

### KGHM Zagłębie Lubin

	INSTA T INDEX	Minuty na boisku	Bramki / asysty	xG	Strzały / celne	Faule	Faulow any	Spalony	Podania / dokładne	Podanie kluczowe	Podania przyjęte	Pojedyunki / wygrane	Pojedyunki w powietrzu	Pojedyunki na ziemi	Dryblingi / udane	Odbiory / udane	Stracone piłki	Odzyska ne piłki
30 Hładun	218	'94	-	-	-	-	-	-	21 / 19 90%	-	9	-	-	-	-	-	2	1
77 Bartolewski	250	'94	-	-	-	4	2	-	61 / 50 82%	-	40	20 / 12 60%	1 / 1 100%	19 / 11 58%	6 / 5 83%	4 / 2 50%	8	4
32 Pino Soler	275	'94	-	0.01	1 / 0 0%	2	1	-	63 / 57 90%	-	49	12 / 10 83%	5 / 4 80%	7 / 6 86%	1 / 1 100%	2 / 1 50%	4	12
5 Simic	250	'94	-	0.36	1 / 0 0%	-	-	-	66 / 57 86%	-	48	18 / 10 56%	15 / 9 60%	3 / 1 33%	-	-	3	12
26 Chodyna	231	'94	-	-	-	1	2	-	49 / 44 90%	-	31	18 / 9 50%	4 / 2 50%	14 / 7 50%	3 / 1 33%	4 / 2 50%	5	5
8 Poreba	277	'89	0 / 1	-	-	2	-	-	61 / 56 92%	-	49	11 / 9 82%	2 / 2 100%	9 / 7 78%	2 / 1 50%	4 / 3 75%	2	7
4 Bashkirov	252	'94	-	-	-	1	1	1	33 / 28 85%	1 / 0 0%	32	11 / 7 64%	3 / 3 100%	8 / 4 50%	2 / 0 0%	2 / 2 100%	6	7
7 Zivec	263	'76	1 / 0	0.03	1 / 1 100%	-	1	-	29 / 23 79%	1 / 0 0%	40	18 / 9 50%	2 / 0 0%	16 / 9 56%	9 / 5 56%	-	9	1
18 Starzyński	250	'94	0 / 1	-	-	2	2	-	58 / 48 83%	1 / 0 0%	50	14 / 8 57%	2 / 1 50%	12 / 7 58%	1 / 1 100%	6 / 3 50%	7	1
9 Daniel	250	'58	0 / 1	0.02	1 / 0 0%	1	2	-	23 / 17 74%	-	23	18 / 11 61%	2 / 0 0%	16 / 11 69%	9 / 7 78%	4 / 2 50%	6	1
17 Szysz	326	'94	2 / 0	0.13	3 / 3 100%	-	1	-	25 / 16 64%	-	33	17 / 6 35%	5 / 1 20%	12 / 5 42%	5 / 3 60%	1 / 1 100%	11	1
23 Wójcicki	206	'35	-	-	-	-	1	-	13 / 8 62%	1 / 0 0%	13	5 / 2 40%	1 / 1 100%	4 / 1 25%	1 / 1 100%	1 / 0 0%	5	-
13 Podlinski	199	'18	-	-	-	-	-	-	9 / 6 67%	-	12	9 / 4 44%	7 / 3 43%	2 / 1 50%	-	-	5	-
19 Dudzinski	-	'4	-	-	-	-	-	-	-	-	-	1 / 0 0%	1 / 0 0%	-	-	-	-	-

### Górnik Łęczna

	INSTA T INDEX	Minuty na boisku	Bramki / asysty	xG	Strzały / celne	Faule	Faulow any	Spalony	Podania / dokładne	Podanie kluczowe	Podania przyjęte	Pojedyunki / wygrane	Pojedyunki w powietrzu	Pojedyunki na ziemi	Dryblingi / udane	Odbiory / udane	Stracone piłki	Odzyska ne piłki
33 Gostomski	145	'94	-	-	-	-	-	-	36 / 32 89%	-	20	-	-	-	-	-	3	5
3 Leandro	218	'94	-	-	-	1	-	-	62 / 50 81%	-	37	10 / 5 50%	4 / 3 75%	6 / 2 33%	1 / 0 0%	2 / 0 0%	6	6
2 Midziński	232	'94	-	0.08	1 / 0 0%	-	-	-	64 / 60 94%	-	52	13 / 9 69%	8 / 5 63%	5 / 4 80%	-	1 / 1 100%	1	10
25 Baranowski	247	'94	-	-	-	-	-	1	78 / 66 85%	1 / 0 0%	63	9 / 6 67%	6 / 4 67%	3 / 2 67%	-	1 / 1 100%	10	7
21 Szczesniak	216	'89	-	-	-	1	-	-	50 / 39 78%	-	36	14 / 9 64%	2 / 1 50%	12 / 8 67%	-	5 / 4 80%	12	7
6 Gol	184	'89	-	-	-	6	-	-	39 / 32 82%	1 / 0 0%	32	22 / 6 27%	1 / 0 0%	21 / 6 29%	2 / 2 100%	10 / 3 30%	8	6
23 Kalinkowski	194	'94	-	-	-	-	1	-	32 / 26 81%	-	20	12 / 3 25%	3 / 1 33%	9 / 2 22%	-	5 / 2 40%	3	1
22 Krykun	236	'72	-	0.17	2 / 1 50%	2	1	1	23 / 18 78%	2 / 1 50%	27	23 / 11 48%	4 / 1 25%	19 / 10 53%	6 / 3 50%	8 / 5 63%	8	4
27 Mak	217	'94	0 / 1	-	-	1	4	-	33 / 25 76%	3 / 2 67%	36	19 / 4 21%	1 / 0 0%	18 / 4 22%	3 / 1 33%	7 / 0 0%	8	1
19 Banaszak	223	'76	1 / 0	0.27	1 / 1 100%	-	3	-	9 / 6 67%	-	19	17 / 9 53%	9 / 4 44%	8 / 5 63%	2 / 2 100%	1 / 0 0%	5	-
18 Śpiączka	169	'89	-	-	-	1	2	-	10 / 7 70%	1 / 0 0%	19	24 / 9 38%	11 / 4 36%	13 / 5 38%	1 / 1 100%	4 / 4 100%	5	2
10 Jagiełło	203	'22	-	-	-	-	1	1	7 / 5 71%	-	4	4 / 3 75%	-	4 / 3 75%	2 / 2 100%	-	2	-
28 Wojciechowski	214	'17	-	-	-	1	1	-	4 / 4 100%	-	6	4 / 1 25%	1 / 0 0%	3 / 1 33%	1 / 1 100%	-	2	1
20 Rymaniak	-	'5	-	-	-	-	-	-	5 / 3 60%	-	2	-	-	-	-	-	1	-
26 Cierpka	-	'5	-	-	-	-	-	-	5 / 4 80%	-	4	1 / 0 0%	-	1 / 0 0%	-	1 / 0 0%	-	-
11 Tkacz	-	'5	-	-	-	-	-	-	1 / 1 100%	-	1	-	-	-	-	-	-	-

## Terminy

**Atak**

Posiadanie piłki przez jedną drużynę z przejściem na połowę przeciwnika.

**Kontratak**

Atak z gry, który rozwija się bezpośrednio po przejęciu piłki od przeciwnika. Kontratak trwa nie więcej niż 30 sekund. Prędkość ruchu do bramki przeciwnika przy tym ataku wynosi nie mniej niż 2,6 m/s.

**Atak pozycyjny**

Atak z gry lub ze stałych fragmentów (wyrzut z autu, rzut wolny). Pozycyjny atak trwa więcej niż 30 sekund lub prędkość ruchu drużyny do bramki przeciwnika jest mniejsza niż 2,6 m/s.

**Atak po rzucie wolnym lub wyrzucie z autu**

Atak po rozegraniu rzutu różnego, rzutu wolnego lub wyrzutu z autu, przy którym pierwszym lub drugim zagranieniem jest strzał na bramkę lub dośrodkowanie w pole karne.

**Atak po rzucie różnym**

Akcje drużyny po rozegraniu rzutu różnego aż do straty piłki lub oddalenia piłki przez drużynę przeciwnika do strefy centralnej.

**Strzał**

Skierowanie piłki do bramki przeciwnika mającej na celu strzelenie bramki. Rejestrowane są strzały celne (w światło bramki), niecelne (w tym strzały w słupek i w poprzeczkę), a także strzały zablokowane przez przeciwnika.

**Podanie kluczowe**

Podanie do partnera, który jest w sytuacji bramkowej (1 na 1, pusta bramka itd.); podanie do zawodnika, które stwarza realną szansę na zdobycie bramki; podanie które 'odcina' linię obrony w fazie ataku.

**Pojedynek**

Wszystkie rodzaje pojedynków na boisku. To sumaryczny wskaźnik, zawierający walkę o niekontrolowaną przez nikogo piłkę, pojedynki w powietrzu, dryblingi, odbiory oraz straty, spowodowane odbiorami przeciwnika.

**Pojedynek w powietrzu**

Walka o piłkę, która znajduje się powyżej poziomu ramion..

**Dryblowanie**

Aktywna akcja piłkarza, posiadającego piłkę próba ominięcia przeciwnika z pomocą dryblingu. Przy udanym dryblingu zawodnikowi drużyny przeciwnej rejestruje się nieudane odebranie piłki i na odwrót.

**Odbiór**

Aktywne działanie zawodnika, usiłującego odebrać piłkę zawodnikowi ją posiadającemu (przeciwnikowi w tej sytuacji zostaje zaliczona strata); przeciwdziałanie dryblowaniu przeciwnika również uznaje się za odbiór.

**Drybling**

Świadomy ruch zawodnika z piłką (przynajmniej trzy kontakty z piłką)

**Nieudane przyjęcie piłki**

Strata piłki bez starcia z przeciwnikiem, w wyniku nieudanej akcji..

**Odzyskane piłki**

Akcja piłkarza (przejęcie, przechwyt, wygrany pojedynek), która powoduje stratę piłki przez przeciwnika z dalszą możliwością prowadzenia szybkiego kontrataku.

**Strata piłki**

Akcja zawodnika (niedokładne podanie, przegrany pojedynek, itd.), która powoduje stratę piłki przez jego drużynę. Jeśli posiadanie piłki zakończy się faulem przeciwnika lub strzałem w światło bramki, to strata nie rejestruje się.

**Tempo akcji w ataku**

Liczba akcji konstruktywnych na minutę posiadania piłki.

**Tempo dokładnych podań**

Liczba dokładnych podań na minutę posiadania piłki

**Indeks intensywności pojedynków**

liczba pojedynków i przechwytych drużyny broniącej - na minutę posiadania piłki przez przeciwnika

**xG**

Oczekiwana liczba bramek zawodnika lub drużyny w meczu, nie licząc rzutów karnych. Liczbę expected goals oblicza się na podstawie rodzaju strzału i strefy, z której został wykonany.