



PKO Bank Polski
EKSTRAKLASA

KOLEJKA 4 20.09.20		
KONIEC MECZU		
 KGHM ZAGŁĘBIE LUBIN	1 1	 CRACOVIA
SIMIC 69'		RIVALDINHO 50'

RAPORT STATYSTYCZNY



STATS

KGHM ZAGŁĘBIE LUBIN 1-1 CRACOVIA

Informacje o meczu

Linia czasu



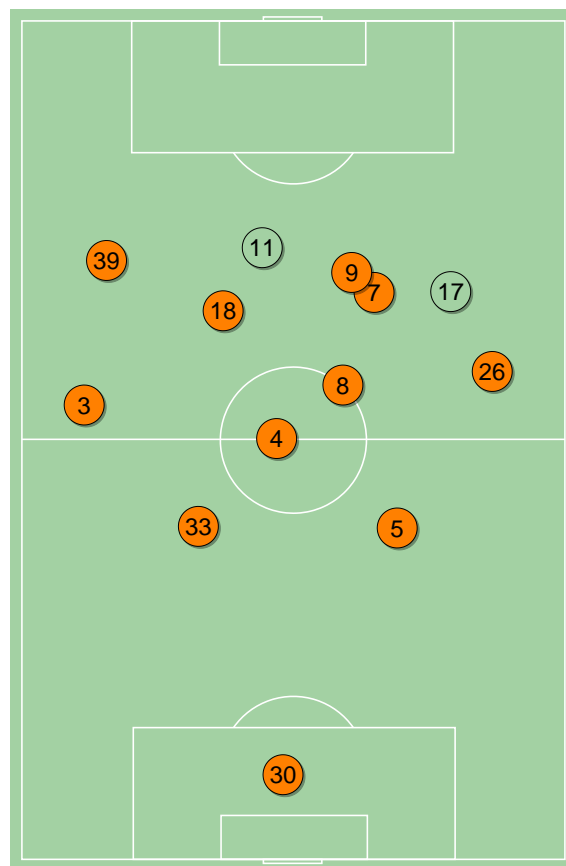
Średnie pozycje piłkarzy

KGHM Zagłębie Lubin

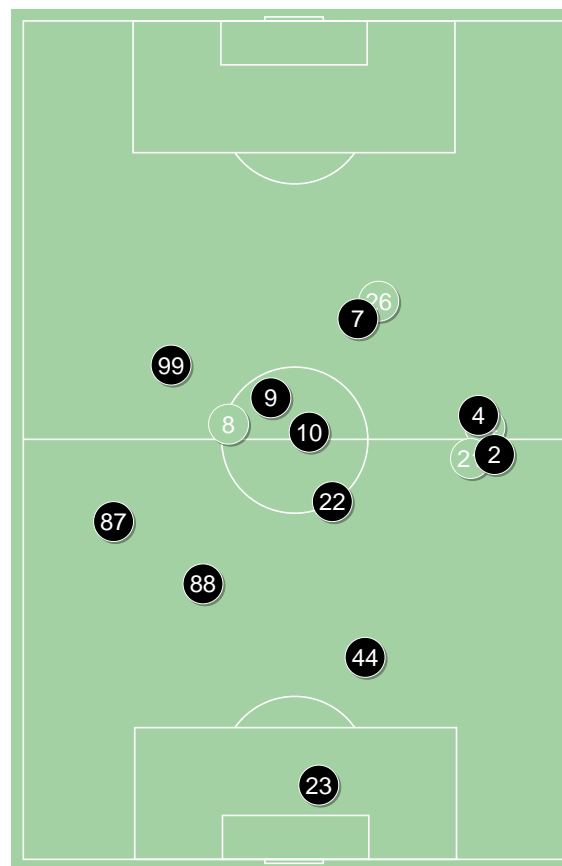
30	Hładun	
3	Balic	■
33	Guldán	■
5	Simic	⊕
26	Chodyna	
4	Bashkirov	
8	Poreba	'65▼
39	Bohar	'93▼
18	Starzyński	
7	Zivec	
9	Sirk	'65▼
17	Szysz	'65▲
11	Mraz	'65▲
77	Bartolewski	'93▲

Cracovia

23	Niemczycki	
87	Diego	
88	Rodin	
44	Szymonowicz	
2	Rapa	
22	Loshaj	'89▼
99	Vestenicky	'71▼
9	Alvarez	'71▼
10	van Amersfoort	
4	Hanca	
7	Rivaldinho	⊕ '71▼
8	Dimun	'71▲
14	Fiolic	■ '71▲
26	Piszczek	'71▲
21	Rodrigues de Souza	'89▲



KGHM Zagłębie Lubin ↑



Cracovia ↑

4-2-3-1



POCZĄTEK MECZU

4-2-3-1



KONIEC MECZU

4-1-4-1



POCZĄTEK MECZU

4-1-4-1



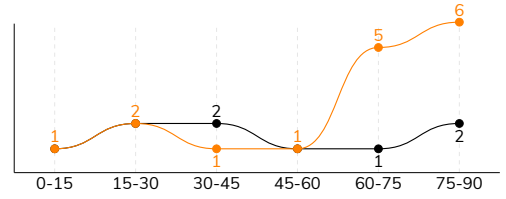
KONIEC MECZU

KGHM ZAGŁĘBIE LUBIN 1-1 CRACOVIA

Statystyki drużyn

Główne statystyki

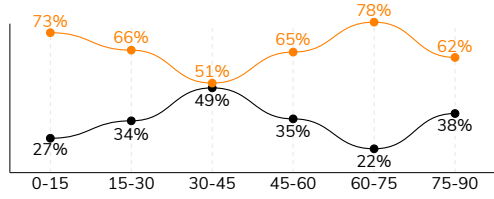
STRZAŁY / CELNE	16 / 6	9 / 5
1. połowa	4 / 2	5 / 3
2. połowa	12 / 4	4 / 2



Strzały niecelne	8	2
Strzały zablokowane	2	2
Strzały z pola karnego / celne	9 / 4	4 / 3
Średni dystans do bramki, m	16.5	18.1
Faule	18	13
Żółte / czerwone kartki	2 / 0	1 / 0
Spalone	2	-
Rzuty różne	5	6

Posiadanie piłki

POSIADANIE PIŁKI	65%	35%
1. połowa	63%	37%
2. połowa	67%	33%



Ataki pozycyjne	70 / 11 16%	52 / 3 6%
Kontrataki	16 / 1 6%	9 / 1 11%
Ataki ze stałych fragmentów	8 / 4 50%	13 / 5 38%
Strzały z rzutów wolnych / celne	-	2 / 1 50%
Warianty rzutów wolnych	1 / 0 0%	4 / 0 0%
Rzuty różne	5 / 4 80%	6 / 2 33%
Rzuty karne / strzelone	-	-

TOP-3 InStat Index

5 Simic	317	2 Rapa	278
7 Zivec	306	7 Rivaldinho	275
3 Balic	290	9 Alvarez	269

TOP-3 Strzały / celne

5 Simic	3 / 1 33%	10 van Amersfoort	2 / 1 50%
39 Bohar	3 / 1 33%	9 Alvarez	2 / 1 50%
7 Zivec	2 / 1 50%	4 Hanca	2 / 1 50%

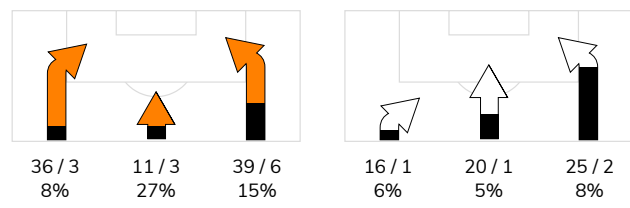
TOP-3 Podania

33 Guldán	70 / 62 89%	2 Rapa	43 / 36 84%
5 Simic	68 / 55 81%	22 Loshaj	31 / 24 77%
3 Balic	65 / 53 82%	87 Diego	33 / 23 70%

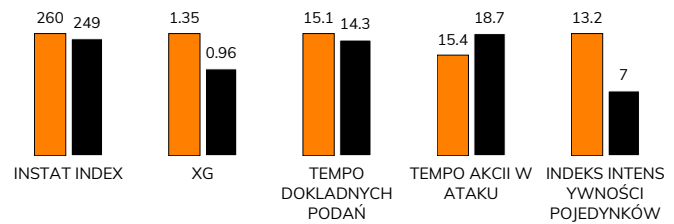
Podania

PODANIA / DOKŁADNE	569 / 478 84%	326 / 242 74%
1. połowa	279 / 232 83%	171 / 130 76%
2. połowa	290 / 246 85%	155 / 112 72%
Podanie kluczowe	9 / 6 67%	9 / 3 33%

STRONY ATAKU



Kluczowe indeksy występu



Pojedynki

POJEDYŃKI	163 / 87 53%	163 / 76 47%
1. połowa	73 / 35 48%	73 / 38 52%
2. połowa	90 / 52 58%	90 / 38 42%
Pojedynki w powietrzu	57 / 33 58%	57 / 24 42%
Pojedynki na ziemi	106 / 54 51%	106 / 52 49%
Dryblingi / udane	17 / 11 65%	21 / 9 43%
Odbiory / udane	27 / 18 67%	26 / 15 58%
Straty / na własnej połowie	67 / 9	68 / 21
Odzyskane piłki / na połowie przeciwnika	53 / 10	45 / 4

TOP-3 Podania kluczowe

4 Bashkirov	2 / 2 100%	4 Hanca	3 / 1 33%
7 Zivec	2 / 1 50%	2 Rapa	2 / 1 50%
3 Balic	1 / 1 100%	9 Alvarez	1 / 1 100%

TOP-3 Pojedynki

5 Simic	18 / 15 83%	10 van Amersfoort	21 / 9 43%
26 Chodyna	19 / 12 63%	44 Szymonowicz	11 / 8 73%
3 Balic	16 / 12 75%	7 Rivaldinho	20 / 7 35%

TOP-3 Dryblingi

7 Zivec	4 / 4 100%	10 van Amersfoort	8 / 2 25%
18 Starzyński	6 / 3 50%	7 Rivaldinho	3 / 2 67%
26 Chodyna	3 / 2 67%	99 Vestenicky	3 / 1 33%

KGHM ZAGŁĘBIE LUBIN 1-1 CRACOVIA

Statystyki zawodników

KGHM Zagłębie Lubin

	INSTA T INDEX	Minuty na boisku	Bramki / asysty	xG	Strzały / celne	Faule	Faulow any	Spalon e	Podania / dokładne	Podanie kluczowe	Podania przyjęte	Pojedynki / wygrane	Pojedynki w powietrzu	Pojedynki na ziemi	Dryblingi / udane	Odbiory / udane	Stracone piłki	Odzyska ne piłki
30 Hładun	265	'99	-	-	-	-	-	-	27 / 24 89%	-	12	-	-	-	-	-	1	7
3 Balic	290	'99	-	-	-	2	1	-	65 / 53 82%	1 / 1 100%	47	16 / 12 75%	7 / 7 100%	9 / 5 56%	-	4 / 3 75%	9	4
33 Guldán	281	'99	-	0.01	1 / 0 0%	3	-	-	70 / 62 89%	1 / 0 0%	55	19 / 11 58%	10 / 6 60%	9 / 5 56%	-	6 / 4 67%	5	12
5 Simic	317	'99	1 / 0	0.42	3 / 1 33%	1	1	-	68 / 55 81%	-	50	18 / 15 83%	10 / 9 90%	8 / 6 75%	1 / 1 100%	2 / 1 50%	6	13
26 Chodyna	273	'99	-	-	-	3	-	-	59 / 50 85%	-	37	19 / 12 63%	1 / 1 100%	18 / 11 61%	3 / 2 67%	7 / 5 71%	7	6
4 Bashkirov	258	'99	-	-	-	2	1	-	63 / 52 83%	2 / 2 100%	48	18 / 6 33%	9 / 3 33%	9 / 3 33%	-	3 / 3 100%	6	5
8 Poreba	213	'65	-	-	-	1	-	-	33 / 31 94%	1 / 1 100%	29	5 / 1 20%	-	5 / 1 20%	-	1 / 0 0%	3	1
39 Bohar	254	'94	-	0.32	3 / 1 33%	1	1	-	43 / 38 88%	1 / 1 100%	47	11 / 3 27%	1 / 0 0%	10 / 3 30%	2 / 0 0%	1 / 1 100%	2	-
18 Starzyński	280	'99	0 / 1	0.02	1 / 0 0%	3	2	1	58 / 42 72%	1 / 0 0%	55	19 / 7 37%	4 / 2 50%	15 / 5 33%	6 / 3 50%	2 / 0 0%	14	3
7 Zivec	306	'99	-	0.11	2 / 1 50%	-	3	-	50 / 42 84%	2 / 1 50%	49	13 / 9 69%	1 / 1 100%	12 / 8 67%	4 / 4 100%	-	3	1
9 Sirk	212	'65	-	0.10	1 / 1 100%	1	-	1	10 / 7 70%	-	20	15 / 6 40%	7 / 2 29%	8 / 4 50%	-	-	8	1
17 Szysz	225	'33	-	0.14	2 / 1 50%	-	-	-	12 / 11 92%	-	14	2 / 2 100%	-	2 / 2 100%	-	1 / 1 100%	-	-
11 Mraz	200	'33	-	0.16	2 / 0 0%	1	-	-	10 / 10 100%	-	13	6 / 1 17%	5 / 0 0%	1 / 1 100%	1 / 1 100%	-	3	-
77 Bartolewski	-	'4	-	0.07	1 / 1 100%	-	-	-	1 / 1 100%	-	2	2 / 2 100%	2 / 2 100%	-	-	-	-	-

Cracovia

	INSTA T INDEX	Minuty na boisku	Bramki / asysty	xG	Strzały / celne	Faule	Faulow any	Spalon e	Podania / dokładne	Podanie kluczowe	Podania przyjęte	Pojedynki / wygrane	Pojedynki w powietrzu	Pojedynki na ziemi	Dryblingi / udane	Odbiory / udane	Stracone piłki	Odzyska ne piłki
23 Niemczycki	259	'99	-	-	-	-	-	-	28 / 22 79%	-	7	-	-	-	-	-	3	2
87 Diego	264	'99	-	-	-	-	1	-	33 / 23 70%	-	20	10 / 7 70%	1 / 0 0%	9 / 7 78%	2 / 1 50%	3 / 3 100%	4	8
88 Rodin	259	'99	-	-	-	-	1	-	29 / 22 76%	2 / 0 0%	12	10 / 7 70%	6 / 5 83%	4 / 2 50%	-	1 / 0 0%	5	10
44 Szymonowicz	268	'99	-	-	-	1	-	-	22 / 18 82%	-	11	11 / 8 73%	7 / 5 71%	4 / 3 75%	-	1 / 1 100%	2	7
2 Rapa	278	'99	-	-	-	3	1	-	43 / 36 84%	2 / 1 50%	20	8 / 3 38%	3 / 0 0%	5 / 3 60%	-	3 / 2 67%	2	7
22 Loshaj	218	'90	-	-	-	1	1	-	31 / 24 77%	1 / 0 0%	23	17 / 5 29%	5 / 1 20%	12 / 4 33%	-	6 / 3 50%	6	2
99 Vestenicky	213	'71	-	-	-	-	-	-	18 / 12 67%	-	16	10 / 3 30%	3 / 1 33%	7 / 2 29%	3 / 1 33%	1 / 1 100%	6	3
9 Alvarez	269	'71	0 / 1	0.09	2 / 1 50%	-	4	-	19 / 12 63%	1 / 1 100%	15	10 / 7 70%	-	10 / 7 70%	2 / 1 50%	1 / 1 100%	4	-
10 van Amersfoort	246	'99	-	0.17	2 / 1 50%	1	5	-	25 / 21 84%	-	37	21 / 9 43%	3 / 1 33%	18 / 8 44%	8 / 2 25%	1 / 1 100%	10	2
4 Hanca	244	'99	-	0.05	2 / 1 50%	-	1	-	33 / 23 70%	3 / 1 33%	22	15 / 7 47%	1 / 0 0%	14 / 7 50%	1 / 1 100%	4 / 2 50%	7	2
7 Rivaldinho	275	'71	1 / 0	0.38	1 / 1 100%	4	2	-	14 / 10 71%	-	29	20 / 7 35%	11 / 4 36%	9 / 3 33%	3 / 2 67%	1 / 0 0%	10	-
8 Dimun	228	'27	-	0.20	1 / 0 0%	1	-	-	11 / 8 73%	-	6	4 / 2 50%	2 / 2 100%	2 / 0 0%	-	1 / 0 0%	1	-
14 Fiolic	240	'27	-	-	-	1	-	-	12 / 6 50%	-	8	9 / 5 56%	3 / 1 33%	6 / 4 67%	1 / 1 100%	2 / 1 50%	3	1
26 Piszczek	225	'27	-	0.07	1 / 1 100%	-	-	-	5 / 3 60%	-	14	16 / 5 31%	12 / 4 33%	4 / 1 25%	1 / 0 0%	1 / 0 0%	5	-
21 Rodrigues de Souza	-	'9	-	-	-	1	1	-	3 / 2 67%	-	2	2 / 1 50%	-	2 / 1 50%	-	-	-	1

Terminy

Atak

Posiadanie piłki przez jedną drużynę z przejściem na połowę przeciwnika.

Kontratak

Atak z gry, który rozwija się bezpośrednio po przejęciu piłki od przeciwnika. Kontratak trwa nie więcej niż 30 sekund. Prędkość ruchu do bramki przeciwnika przy tym ataku wynosi nie mniej niż 2,6 m/s.

Atak pozycyjny

Atak z gry lub ze stałych fragmentów (wyrzut z autu, rzut wolny). Pozycyjny atak trwa więcej niż 30 sekund lub prędkość ruchu drużyny do bramki przeciwnika jest mniejsza niż 2,6 m/s.

Atak po rzucie wolnym lub wyrzucie z autu

Atak po rozegraniu rzutu różnego, rzutu wolnego lub wyrzutu z autu, przy którym pierwszym lub drugim zagranieniem jest strzał na bramkę lub dośrodkowanie w pole karne.

Atak po rzucie różnym

Akcje drużyny po rozegraniu rzutu różnego aż do straty piłki lub oddalenia piłki przez drużynę przeciwnika do strefy centralnej.

Strzał

Skierowanie piłki do bramki przeciwnika mającej na celu strzelenie bramki. Rejestrowane są strzały celne (w światło bramki), niecelne (w tym strzały w słupek i w poprzeczkę), a także strzały zablokowane przez przeciwnika.

Podanie kluczowe

Podanie do partnera, który jest w sytuacji bramkowej (1 na 1, pusta bramka itd.); podanie do zawodnika, które stwarza realną szansę na zdobycie bramki; podanie które 'odcina' linię obrony w fazie ataku.

Pojedynki

Wszystkie rodzaje pojedynków na boisku. To sumaryczny wskaźnik, zawierający walkę o niekontrolowaną przez nikogo piłkę, pojedynki w powietrzu, dryblingi, odbiory oraz straty, spowodowane odbiorami przeciwnika.

Pojedynek w powietrzu

Walka o piłkę, która znajduje się powyżej poziomu ramion..

Dryblowanie

Aktywna akcja piłkarza, posiadającego piłkę próba ominięcia przeciwnika z pomocą dryblingu. Przy udanym dryblingu zawodnikowi drużyny przeciwnej rejestruje się nieudane odebranie piłki i na odwrót.

Odbiór

Aktywne działanie zawodnika, usiłującego odebrać piłkę zawodnikowi ją posiadającemu (przeciwnikowi w tej sytuacji zostaje zaliczona strata); przeciwdziałanie dryblowaniu przeciwnika również uznaje się za odbiór.

Drybling

Świadomy ruch zawodnika z piłką (przynajmniej trzy kontakty z piłką)

Nieudane przyjęcie piłki

Strata piłki bez starcia z przeciwnikiem, w wyniku nieudanej akcji..

Odzyskane piłki

Akcja piłkarza (przejęcie, przechwyt, wygrany pojedynek), która powoduje stratę piłki przez przeciwnika z dalszą możliwością prowadzenia szybkiego kontrataku.

Strata piłki

Akcja zawodnika (niedokładne podanie, przegrany pojedynek, itd.), która powoduje stratę piłki przez jego drużynę. Jeśli posiadanie piłki zakończy się faulem przeciwnika lub strzałem w światło bramki, to strata nie rejestruje się.

Tempo akcji w ataku

Liczba akcji konstruktywnych na minutę posiadania piłki.

Tempo dokładnych podań

Liczba dokładnych podań na minutę posiadania piłki

Indeks intensywności pojedynków

liczba pojedynków i przechwytyłów drużyny broniącej - na minutę posiadania piłki przez przeciwnika

xG

System do oceny jakości strzałów wykonanych przez gracza lub drużynę. Liczbę expected goals oblicza się na podstawie rodzaju strzału i strefy, z której został wykonany.