



PKO Bank Polski  
EKSTRAKLASA

KOLEJKA 32   24.06.20		
KONIEC MECZU		
JAGIELLONIA BIAŁYSTOK	0 0	LEGIA WARSZAWA

## RAPORT STATYSTYCZNY



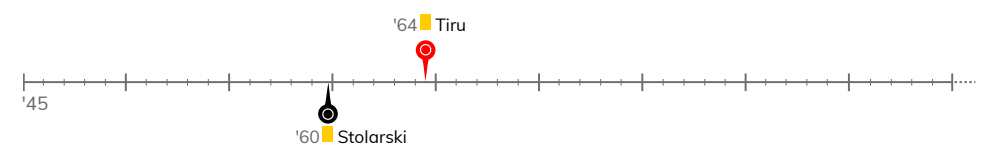
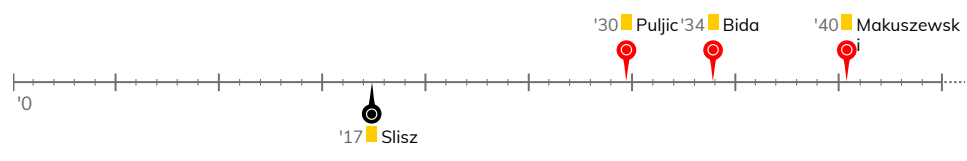
# STATS



JAGIELLONIA BIAŁYSTOK 0-0 LEGIA WARSZAWA

Informacje o meczu

Linia czasu



Średnie pozycje piłkarzy

Jagiellonia Białystok

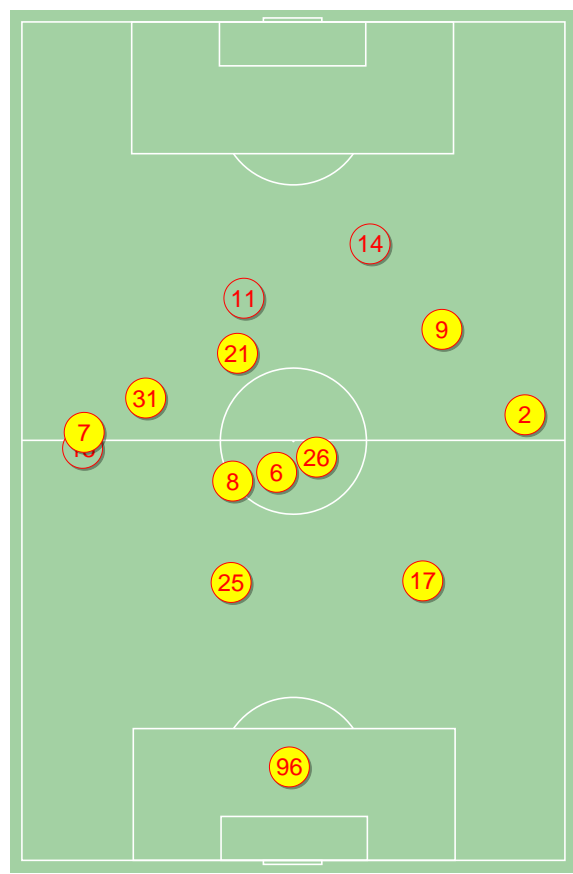
96	Węglarz	
7	Wójcicki	'57 ▼
25	Tiru	■
17	Runje	
2	Kadlec	
6	Romanczuk	
8	Borysiuk	'61 ▼
31	Bida	■
26	Pospisil	
9	Makuszewski	'84 ▼
21	Puljic	■
15	Arsenic	'57 ▲
11	Jesus Imaz	'61 ▲
14	Prikryl	'84 ▲



POCZĄTEK MECZU



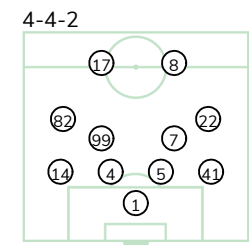
KONIEC MECZU



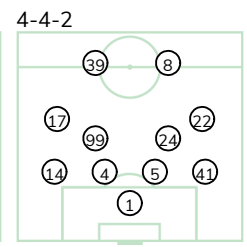
Jagiellonia Białystok ↑

Legia Warszawa

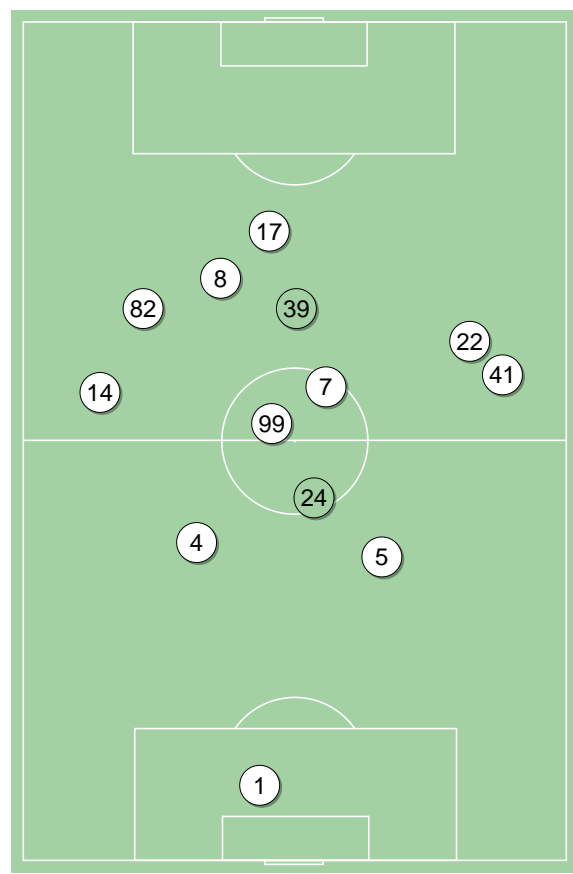
1	Majecki	
14	Karbownik	
4	Wieteska	
5	Lewczuk	
41	Stolarski	■
99	Slisz	■
7	Antolic	'74 ▼
82	Lima Linhares	'69 ▼
22	Wszotek	
17	Cholewiak	
8	Gvilia	
39	Rosolek	'69 ▲
24	Andre Martins	'74 ▲



POCZĄTEK MECZU



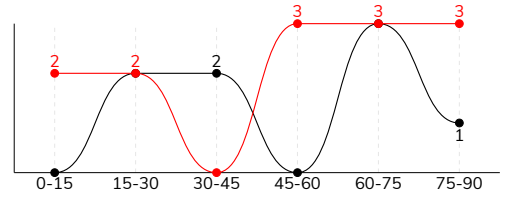
KONIEC MECZU



Legia Warszawa ↑

**JAGIELLONIA BIAŁYSTOK 0-0 LEGIA WARSZAWA**
**Główne statystyki**

STRZAŁY / CELNE	13 / 3	8 / 1
1. połowa	4 / 0	4 / 0
2. połowa	9 / 3	4 / 1



Strzały niecelne	5	4
Strzały zablokowane	5	3
Strzały z pola karnego / celne	7 / 1	4 / 1
Średni dystans do bramki, m	17.7	18.6
Faule	13	17
Żółte / czerwone kartki	4 / 0	2 / 0
Spalone	1	5
Rzuty różne	9	5

**Podania**

PODANIA / DOKŁADNE	547 / 468 86%	386 / 311 81%
1. połowa	274 / 235 86%	229 / 192 84%
2. połowa	273 / 233 85%	157 / 119 76%
Podanie kluczowe	12 / 6 50%	14 / 5 36%

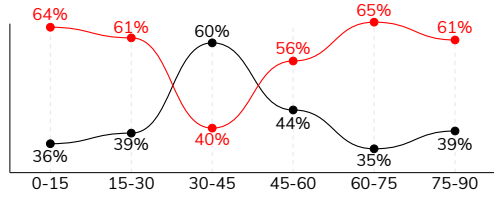
**Pojedynki**

POJEDYNKI	150 / 85 57%	150 / 65 43%
1. połowa	80 / 42 53%	80 / 38 48%
2. połowa	70 / 43 61%	70 / 27 39%
Pojedynki w powietrzu	45 / 26 58%	45 / 19 42%
Pojedynki na ziemi	105 / 59 56%	105 / 46 44%
Dryblingi / udane	27 / 21 78%	24 / 16 67%
Odbiory / udane	34 / 18 53%	32 / 11 34%
Straty / na własnej połowie	68 / 18	72 / 15
Odzyskane piłki / na połowie przeciwnika	42 / 5	52 / 10

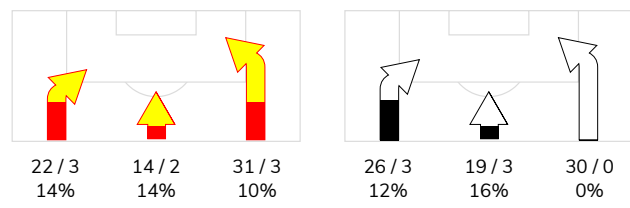
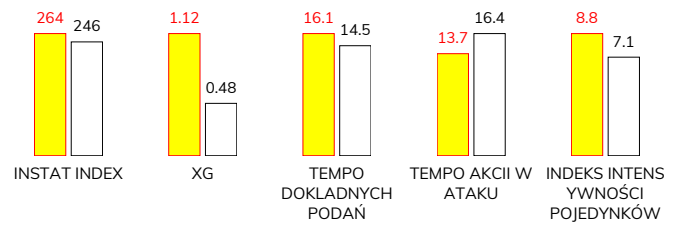
**Posiadanie piłki**

Statystyki drużyn

POSIADANIE PIŁKI	57%	43%
1. połowa	55%	45%
2. połowa	60%	40%



Ataki pozycyjne	55 / 6 11%	55 / 4 7%
Kontrataki	12 / 2 17%	20 / 2 10%
Ataki ze stałych fragmentów	15 / 5 33%	9 / 2 22%
Strzały z rzutów wolnych / celne	1 / 1 100%	-
Warianty rzutów wolnych	5 / 2 40%	4 / 0 0%
Rzuty różne	9 / 2 22%	5 / 2 40%
Rzuty karne / strzelone	-	-

**STRONY ATAKU**

**Kluczowe indeksy występu**

**TOP-3 InStat Index**

6 Romanczuk	331	1 Majecki	270
25 Tiru	297	7 Antolic	266
17 Runje	295	82 Lima Linhares	265

**TOP-3 Strzały / celne**

31 Bida	1 / 1 100%	17 Cholewiak	2 / 1 50%
9 Makuszewski	1 / 1 100%	22 Wszótek	2 / 0 0%
21 Puljic	1 / 1 100%	8 Gvilia	2 / 0 0%

**TOP-3 Podania**

25 Tiru	91 / 82 90%	7 Antolic	51 / 45 88%
17 Runje	77 / 68 88%	5 Lewczuk	45 / 42 93%
6 Romanczuk	62 / 55 89%	99 Slisz	44 / 38 86%

**TOP-3 Podania kluczowe**

6 Romanczuk	3 / 2 67%	7 Antolic	3 / 1 33%
9 Makuszewski	3 / 1 33%	82 Lima Linhares	2 / 1 50%
26 Pospisil	2 / 1 50%	8 Gvilia	2 / 1 50%

**TOP-3 Pojedynki**

21 Puljic	24 / 13 54%	5 Lewczuk	18 / 11 61%
6 Romanczuk	19 / 12 63%	41 Stolarski	18 / 8 44%
25 Tiru	16 / 11 69%	4 Wieteska	14 / 8 57%

**TOP-3 Dryblingi**

31 Bida	8 / 5 63%	41 Stolarski	4 / 4 100%
26 Pospisil	4 / 4 100%	82 Lima Linhares	4 / 4 100%
9 Makuszewski	3 / 3 100%	7 Antolic	4 / 2 50%

**JAGIELLONIA BIAŁYSTOK 0-0 LEGIA WARSZAWA**

## Statystyki zawodników

**Jagiellonia Białystok**

	INSTA T INDEX	Minuty na boisku	Bramki / asysty	xG	Strzały / celne	Faule	Faulow any	Spalony	Podania / dokładne	Podanie kluczowe	Podania przyjęte	Pojedyunki / wygrane	Pojedyunki w powietrzu	Pojedyunki na ziemi	Dryblingi / udane	Odbiory / udane	Stracone piłki	Odzyska ne piłki
96 Węglarz	269	'94	-	-	-	-	-	-	37 / 35 95%	-	23	-	-	-	-	-	2	5
7 Wójcicki	231	'57	-	-	-	-	1	-	20 / 14 70%	-	15	4 / 2 50%	1 / 0 0%	3 / 2 67%	-	3 / 2 67%	5	2
25 Tiru	297	'94	-	-	-	1	2	-	91 / 82 90%	-	77	16 / 11 69%	7 / 3 43%	9 / 8 89%	1 / 1 100%	4 / 3 75%	5	9
17 Runje	295	'94	-	0.30	2 / 0 0%	-	1	-	77 / 68 88%	1 / 1 100%	65	8 / 6 75%	7 / 6 86%	1 / 0 0%	-	-	5	5
2 Kadlec	252	'94	-	-	-	-	1	-	57 / 49 86%	1 / 1 100%	38	5 / 2 40%	-	5 / 2 40%	2 / 1 50%	1 / 1 100%	5	4
6 Romanczuk	331	'94	-	0.15	3 / 0 0%	3	1	-	62 / 55 89%	3 / 2 67%	52	19 / 12 63%	11 / 8 73%	8 / 4 50%	-	6 / 3 50%	5	10
8 Borysiuk	271	'61	-	0.01	1 / 0 0%	-	-	-	31 / 26 84%	-	29	6 / 5 83%	1 / 1 100%	5 / 4 80%	1 / 1 100%	2 / 2 100%	3	1
31 Bida	257	'94	-	0.10	1 / 1 100%	2	2	-	16 / 15 94%	-	22	28 / 10 36%	2 / 0 0%	26 / 10 38%	8 / 5 63%	7 / 2 29%	7	1
26 Pospisil	273	'94	-	0.17	1 / 0 0%	1	2	-	60 / 48 80%	2 / 1 50%	46	14 / 10 71%	2 / 1 50%	12 / 9 75%	4 / 4 100%	3 / 1 33%	7	-
9 Makuszewski	272	'85	-	0.15	1 / 1 100%	2	3	-	38 / 32 84%	3 / 1 33%	41	12 / 6 50%	1 / 1 100%	11 / 5 45%	3 / 3 100%	3 / 1 33%	6	3
21 Puljic	227	'94	-	0.03	1 / 1 100%	3	2	1	18 / 14 78%	1 / 0 0%	25	24 / 13 54%	8 / 2 25%	16 / 11 69%	3 / 3 100%	3 / 2 67%	8	1
15 Arsenic	239	'36	-	-	-	1	2	-	25 / 18 72%	1 / 0 0%	17	6 / 4 67%	4 / 3 75%	2 / 1 50%	-	1 / 1 100%	5	1
11 Jesus Imaz	242	'33	-	0.21	3 / 0 0%	-	-	-	8 / 7 88%	-	12	3 / 1 33%	-	3 / 1 33%	2 / 1 50%	-	3	-
14 Prikryl	246	'9	-	-	-	-	-	-	7 / 5 71%	-	6	5 / 3 60%	1 / 1 100%	4 / 2 50%	3 / 2 67%	1 / 0 0%	2	-

**Legia Warszawa**

	INSTA T INDEX	Minuty na boisku	Bramki / asysty	xG	Strzały / celne	Faule	Faulow any	Spalony	Podania / dokładne	Podanie kluczowe	Podania przyjęte	Pojedyunki / wygrane	Pojedyunki w powietrzu	Pojedyunki na ziemi	Dryblingi / udane	Odbiory / udane	Stracone piłki	Odzyska ne piłki
1 Majecki	270	'94	-	-	-	-	-	-	23 / 17 74%	-	7	-	-	-	-	-	4	5
14 Karbownik	263	'94	-	-	-	1	3	-	30 / 25 83%	1 / 1 100%	23	13 / 7 54%	2 / 0 0%	11 / 7 64%	2 / 2 100%	3 / 1 33%	4	5
4 Wieteska	259	'94	-	-	-	1	-	-	48 / 37 77%	-	26	14 / 8 57%	9 / 7 78%	5 / 1 20%	1 / 0 0%	1 / 1 100%	7	9
5 Lewczuk	257	'94	-	-	-	1	2	-	45 / 42 93%	-	34	18 / 11 61%	6 / 3 50%	12 / 8 67%	-	4 / 3 75%	-	10
41 Stolarski	241	'94	-	-	-	2	1	1	48 / 32 67%	1 / 0 0%	29	18 / 8 44%	2 / 0 0%	16 / 8 50%	4 / 4 100%	6 / 3 50%	9	4
99 Slisz	240	'94	-	0.02	1 / 0 0%	-	-	-	44 / 38 86%	1 / 1 100%	35	9 / 3 33%	2 / 2 100%	7 / 1 14%	-	3 / 0 0%	7	7
7 Antolic	266	'75	-	0.03	1 / 0 0%	3	1	-	51 / 45 88%	3 / 1 33%	43	13 / 4 31%	1 / 0 0%	12 / 4 33%	4 / 2 50%	5 / 0 0%	3	5
82 Lima Linhares	265	'69	-	-	-	1	1	-	26 / 21 81%	2 / 1 50%	21	10 / 6 60%	1 / 1 100%	9 / 5 56%	4 / 4 100%	2 / 1 50%	6	3
22 Wszółek	231	'94	-	0.23	2 / 0 0%	5	1	1	18 / 13 72%	2 / 0 0%	25	17 / 5 29%	4 / 3 75%	13 / 2 15%	4 / 1 25%	2 / 0 0%	9	1
17 Cholewiak	225	'94	-	0.15	2 / 1 50%	2	2	3	12 / 7 58%	1 / 0 0%	22	16 / 5 31%	12 / 2 17%	4 / 3 75%	2 / 2 100%	-	12	1
8 Gvilia	223	'94	-	0.05	2 / 0 0%	1	2	-	29 / 26 90%	2 / 1 50%	31	10 / 2 20%	1 / 0 0%	9 / 2 22%	3 / 1 33%	4 / 0 0%	5	1
39 Rosolek	201	'25	-	-	-	-	-	-	4 / 2 50%	1 / 0 0%	8	7 / 2 29%	5 / 1 20%	2 / 1 50%	-	-	4	-
24 Andre Martins	262	'19	-	-	-	-	-	-	8 / 6 75%	-	7	5 / 4 80%	-	5 / 4 80%	-	2 / 2 100%	2	1



## Terminy

**Atak**

Posiadanie piłki przez jedną drużynę z przejściem na połowę przeciwnika.

**Kontratak**

Atak z gry, który rozwija się bezpośrednio po przejęciu piłki od przeciwnika. Kontratak trwa nie więcej niż 30 sekund. Prędkość ruchu do bramki przeciwnika przy tym ataku wynosi nie mniej niż 2,6 m/s.

**Atak pozycyjny**

Atak z gry lub ze stałych fragmentów (wyrzut z autu, rzut wolny). Pozycyjny atak trwa więcej niż 30 sekund lub prędkość ruchu drużyny do bramki przeciwnika jest mniejsza niż 2,6 m/s.

**Atak po rzucie wolnym lub wyrzucie z autu**

Atak po rozegraniu rzutu różnego, rzutu wolnego lub wyrzutu z autu, przy którym pierwszym lub drugim zagranieniem jest strzał na bramkę lub dośrodkowanie w pole karne.

**Atak po rzucie różnym**

Akcje drużyny po rozegraniu rzutu różnego aż do straty piłki lub oddalenia piłki przez drużynę przeciwnika do strefy centralnej.

**Strzał**

Skierowanie piłki do bramki przeciwnika mającej na celu strzelenie bramki. Rejestrowane są strzały celne (w światło bramki), niecelne (w tym strzały w słupek i w poprzeczkę), a także strzały zablokowane przez przeciwnika.

**Podanie kluczowe**

Podanie do partnera, który jest w sytuacji bramkowej (1 na 1, pusta bramka itd.); podanie do zawodnika, które stwarza realną szansę na zdobycie bramki; podanie które 'odcina' linię obrony w fazie ataku.

**Pojedynek**

Wszystkie rodzaje pojedynków na boisku. To sumaryczny wskaźnik, zawierający walkę o niekontrolowaną przez nikogo piłkę, pojedynki w powietrzu, dryblingi, odbiory oraz straty, spowodowane odbiorami przeciwnika.

**Pojedynek w powietrzu**

Walka o piłkę, która znajduje się powyżej poziomu ramion..

**Dryblowanie**

Aktywna akcja piłkarza, posiadającego piłkę próba ominięcia przeciwnika z pomocą dryblingu. Przy udanym dryblingu zawodnikowi drużyny przeciwnej rejestruje się nieudane odebranie piłki i na odwrót.

**Odbiór**

Aktywne działanie zawodnika, usiłującego odebrać piłkę zawodnikowi ją posiadającemu (przeciwnikowi w tej sytuacji zostaje zaliczona strata); przeciwdziałanie dryblowaniu przeciwnika również uznaje się za odbiór.

**Drybling**

Świadomy ruch zawodnika z piłką (przynajmniej trzy kontakty z piłką)

**Nieudane przyjęcie piłki**

Strata piłki bez starcia z przeciwnikiem, w wyniku nieudanej akcji..

**Odzyskane piłki**

Akcja piłkarza (przejęcie, przechwyt, wygrany pojedynek), która powoduje stratę piłki przez przeciwnika z dalszą możliwością prowadzenia szybkiego kontrataku.

**Strata piłki**

Akcja zawodnika (niedokładne podanie, przegrany pojedynek, itd.), która powoduje stratę piłki przez jego drużynę. Jeśli posiadanie piłki zakończy się faulem przeciwnika lub strzałem w światło bramki, to strata nie rejestruje się.

**Tempo akcji w ataku**

Liczba akcji konstruktywnych na minutę posiadania piłki.

**Tempo dokładnych podań**

Liczba dokładnych podań na minutę posiadania piłki

**Indeks intensywności pojedynków**

liczba pojedynków i przechwytych drużyny broniącej - na minutę posiadania piłki przez przeciwnika

**xG**

System do oceny jakości strzałów wykonanych przez gracza lub drużynę. Liczbę expected goals oblicza się na podstawie rodzaju strzału i strefy, z której został wykonany.