



PKO Bank Polski
EKSTRAKLASA

KOLEJKA 19 15.12.19		
KONIEC MECZU		
JAGIELLONIA BIAŁYSTOK	3 0	LECHIA GDAŃSK
JESUS IMAZ 43'82' PRIKRYL 90'		

RAPORT STATYSTYCZNY

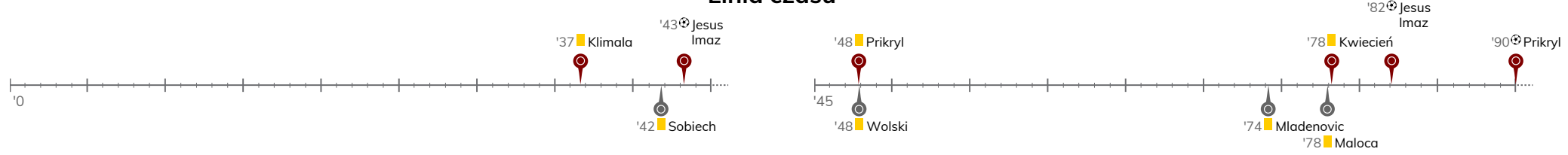


STATS

JAGIELLONIA BIAŁYSTOK 3-0 LECHIA GDAŃSK

Informacje o meczu

Linia czasu



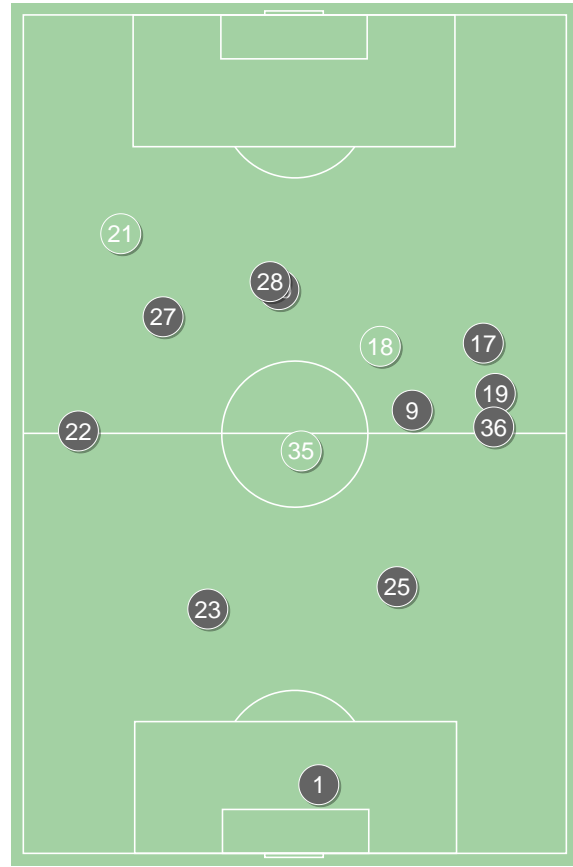
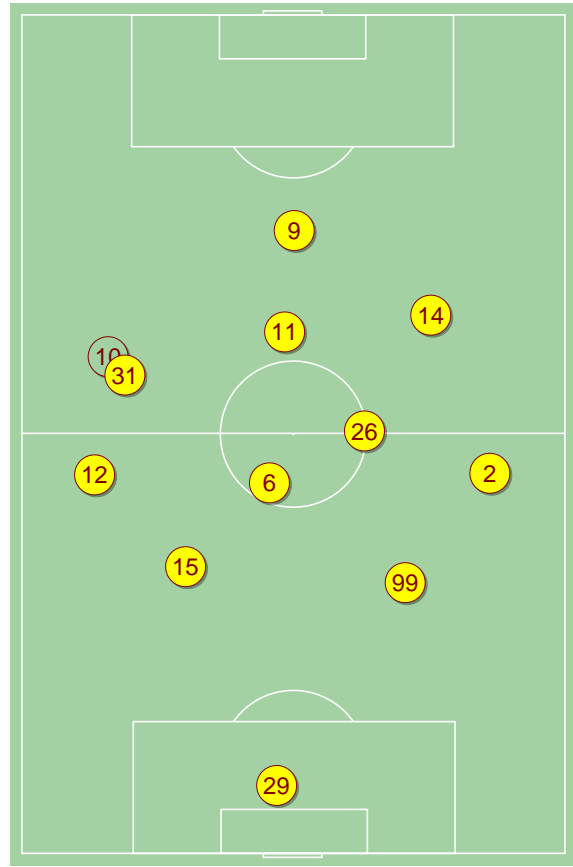
Średnie pozycje piłkarzy

Jagiellonia Białystok

29	Sandomierski	
12	Sitya	
15	Arsenic	
99	Kwiecień	■
2	Kadlec	
6	Romanczuk	
26	Pospisil	
31	Bida	'94 ▼
11	Jesus Imaz	⊕⊕
14	Prikrýl	⊕■ '92 ▼
9	Klimala	■ '76 ▼
10	Juan Camara	'76 ▲
13	Savkovic	'92 ▲
44	Toporkiewicz	'94 ▲

Lechia Gdańsk

1	Alomerovic	
22	Mladenovic	■
23	Maloca	■
25	Nalepa	
19	Fila	'33 ▼
36	Makowski	
9	Lipski	
27	Wolski	■ '76 ▼
28	Flavio Paixao	
17	Haraslin	
90	Sobiech	■ '62 ▼
35	Lukasik	'33 ▲
21	Peszko	'62 ▲
18	Arak	'76 ▲

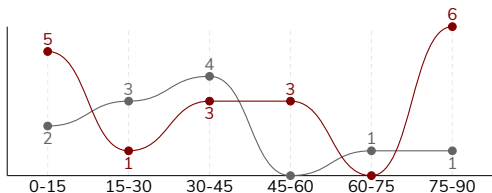


Jagiellonia Białystok ↑

Lechia Gdańsk ↑

JAGIELLONIA BIAŁYSTOK 3-0 LECHIA GDAŃSK
Główne statystyki

STRZAŁY / CELNE	18 / 9	11 / 2
1 połowa	9 / 4	9 / 2
2 połowa	9 / 5	2 / 0



Strzały niecelne	4	4
Strzały przejęte	4	5
Strzały z pola karnego / celne	9 / 5	3 / 0
Średni dystans do bramki, m	17.8	21.7
Faule	19	17
Żółte / czerwone kartki	3 / 0	4 / 0
Spalone	3	2
Rzuty różne	6	5

Podania

PODANIA / DOKŁADNE	382 / 286 75%	385 / 297 77%
1 połowa	207 / 161 78%	170 / 133 78%
2 połowa	175 / 125 71%	215 / 164 76%
Podanie kluczowe	15 / 8 53%	9 / 4 44%

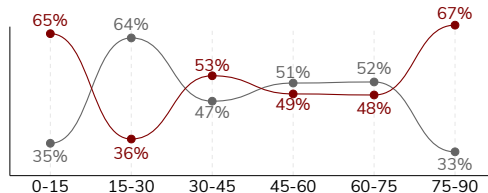
Pojedynki

POJEDYŃKI	139 / 77 55%	139 / 62 45%
1 połowa	76 / 45 59%	76 / 31 41%
2 połowa	63 / 32 51%	63 / 31 49%
Pojedynki w powietrzu	39 / 23 59%	39 / 16 41%
Pojedynki na ziemi	100 / 54 54%	100 / 46 46%
Zwody / udane	21 / 11 52%	19 / 12 63%
Odbiory / udane	28 / 16 57%	27 / 16 59%
Straty / na własnej połowie	72 / 18	74 / 14
Nabycie piłki / na połowie przeciwnika	57 / 10	56 / 12

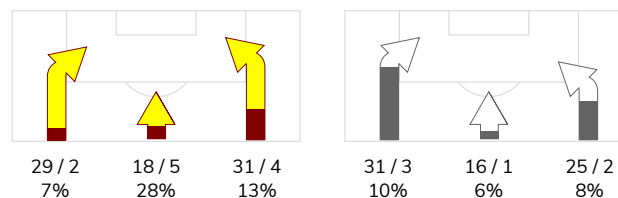
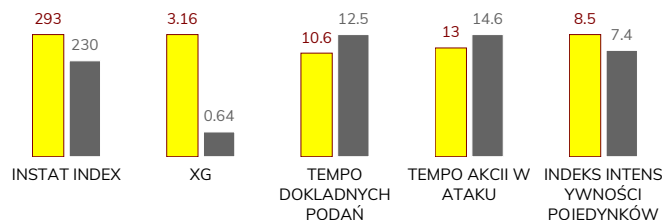
Posiadanie piłki

Statystyki drużyn

POSIADANIE PIŁKI	53%	47%
1 połowa	50%	50%
2 połowa	56%	44%



Ataki pozycyjne	58 / 7 12%	57 / 5 9%
Kontrataki	20 / 6 30%	15 / 1 7%
Stały fragment w ataku	14 / 5 36%	13 / 5 38%
Strzał z rzutu wolnego / celne	-	1 / 0 0%
Warianty stałych fragmentów gry	5 / 0 0%	6 / 3 50%
Kombinacyjne rzuty różne	6 / 3 50%	5 / 1 20%
Rzuty karne / strzelone	1	-

STRONY ATAKU

Kluczowe indeksy występu

TOP-3 InStat Index

11 Jesus Imaz	373	25 Nalepa	272
12 Sitya	326	27 Wolski	261
99 Kwiecień	321	23 Maloca	242

TOP-3 Strzały / celne

11 Jesus Imaz	4 / 4 100%	27 Wolski	2 / 2 100%
26 Pospisil	3 / 1 33%	22 Mladenovic	2 / 0 0%
31 Bida	2 / 1 50%	23 Maloca	2 / 0 0%

TOP-3 Podania

15 Arsenic	43 / 37 86%	9 Lipski	57 / 47 82%
99 Kwiecień	47 / 35 74%	22 Mladenovic	57 / 46 81%
2 Kadlec	44 / 34 77%	25 Nalepa	37 / 31 84%

TOP-3 Podania kluczowe

11 Jesus Imaz	5 / 4 80%	28 Flavio Paixao	3 / 1 33%
12 Sitya	2 / 1 50%	9 Lipski	3 / 1 33%
14 Prikrýl	2 / 1 50%	35 Lukasik	2 / 1 50%

TOP-3 Pojedynki

99 Kwiecień	15 / 13 87%	22 Mladenovic	15 / 8 53%
2 Kadlec	18 / 11 61%	28 Flavio Paixao	27 / 7 26%
6 Romanczuk	17 / 10 59%	23 Maloca	8 / 7 88%

TOP-3 Zwody

31 Bida	6 / 4 67%	27 Wolski	7 / 5 71%
14 Prikrýl	5 / 1 20%	22 Mladenovic	5 / 2 40%
9 Klimala	3 / 1 33%	17 Haraslin	3 / 2 67%

JAGIELLONIA BIAŁYSTOK 3-0 LECHIA GDAŃSK

Statystyka zawodników

Jagiellonia Białystok

	INSTA T INDEX	Minuty na boisku	Bramki / asysty	xG	Strzały / celne	Faule	Faulow any	Spalony	Podania / dokładne	Podanie kluczowe	Podania przyjęte	Pojedyunki / wygrane	Pojedyunki w powietrzu	Pojedyunki na ziemi	Zwody / udane	Odbiory / udane	Strata piłki	Nabycie piłki
29 Sandomierski	308	'97	-	-	-	-	-	-	30 / 24 80%	-	10	-	-	-	-	-	2	7
12 Sitya	326	'97	0 / 1	0.02	1 / 0 0%	3	-	-	46 / 29 63%	2 / 1 50%	19	7 / 5 71%	2 / 2 100%	5 / 3 60%	2 / 1 50%	2 / 2 100%	11	10
15 Arsenic	290	'97	-	-	-	-	1	-	43 / 37 86%	1 / 1 100%	31	11 / 7 64%	1 / 1 100%	10 / 6 60%	-	2 / 1 50%	3	9
99 Kwiecień	321	'97	-	0.43	2 / 0 0%	1	-	-	47 / 35 74%	2 / 0 0%	35	15 / 13 87%	5 / 5 100%	10 / 8 80%	1 / 1 100%	2 / 2 100%	8	7
2 Kadlec	257	'97	-	0.04	1 / 0 0%	4	1	-	44 / 34 77%	-	21	18 / 11 61%	4 / 2 50%	14 / 9 64%	1 / 1 100%	10 / 6 60%	5	7
6 Romanczuk	272	'97	-	0.02	1 / 1 100%	4	3	-	40 / 32 80%	-	27	17 / 10 59%	6 / 4 67%	11 / 6 55%	1 / 1 100%	5 / 2 40%	6	5
26 Pospisil	248	'97	-	0.26	3 / 1 33%	-	1	-	42 / 30 71%	-	35	6 / 3 50%	3 / 1 33%	3 / 2 67%	-	1 / 0 0%	7	5
31 Bida	316	'94	-	0.33	2 / 1 50%	-	3	-	21 / 14 67%	1 / 0 0%	26	15 / 8 53%	4 / 3 75%	11 / 5 45%	6 / 4 67%	1 / 0 0%	9	1
11 Jesus Imaz	373	'97	2 / 0	1.37	4 / 4 100%	-	4	1	25 / 20 80%	5 / 4 80%	29	12 / 5 42%	5 / 0 0%	7 / 5 71%	1 / 1 100%	1 / 1 100%	4	2
14 Prikrýl	300	'92	1 / 0	0.03	2 / 1 50%	5	2	-	23 / 16 70%	2 / 1 50%	26	17 / 5 29%	4 / 2 50%	13 / 3 23%	5 / 1 20%	2 / 0 0%	10	1
9 Klimala	230	'77	-	0.66	2 / 1 50%	1	1	2	9 / 6 67%	-	19	14 / 6 43%	3 / 2 67%	11 / 4 36%	3 / 1 33%	1 / 1 100%	5	1
10 Juan Camara	279	'20	0 / 1	-	-	-	-	-	11 / 9 82%	2 / 1 50%	5	4 / 3 75%	2 / 1 50%	2 / 2 100%	-	1 / 1 100%	-	2
13 Savkovic	-	'4	-	-	-	1	-	-	1 / 0 0%	-	2	2 / 0 0%	-	2 / 0 0%	1 / 0 0%	-	2	-
44 Toporkiewicz	-	'2	-	-	-	-	1	-	-	-	1	1 / 1 100%	-	1 / 1 100%	-	-	-	-

Lechia Gdańsk

	INSTA T INDEX	Minuty na boisku	Bramki / asysty	xG	Strzały / celne	Faule	Faulow any	Spalony	Podania / dokładne	Podanie kluczowe	Podania przyjęte	Pojedyunki / wygrane	Pojedyunki w powietrzu	Pojedyunki na ziemi	Zwody / udane	Odbiory / udane	Strata piłki	Nabycie piłki
1 Alomerovic	229	'97	-	-	-	-	-	-	22 / 22 100%	-	8	1 / 1 100%	1 / 1 100%	-	-	-	-	7
22 Mladenovic	236	'97	-	0.14	2 / 0 0%	2	3	-	57 / 46 81%	-	32	15 / 8 53%	3 / 2 67%	12 / 6 50%	5 / 2 40%	3 / 3 100%	10	8
23 Maloca	242	'97	-	0.06	2 / 0 0%	1	-	-	36 / 29 81%	-	25	8 / 7 88%	3 / 2 67%	5 / 5 100%	-	2 / 2 100%	3	3
25 Nalepa	272	'97	-	0.01	1 / 0 0%	1	1	-	37 / 31 84%	-	23	11 / 6 55%	5 / 4 80%	6 / 2 33%	-	2 / 1 50%	4	13
19 Fila	233	'32	-	-	-	-	-	-	17 / 16 94%	-	13	3 / 1 33%	1 / 0 0%	2 / 1 50%	1 / 1 100%	-	2	2
36 Makowski	196	'97	-	-	-	3	-	-	42 / 24 57%	-	25	11 / 4 36%	5 / 2 40%	6 / 2 33%	1 / 0 0%	4 / 2 50%	8	4
9 Lipski	229	'97	-	-	-	2	1	1	57 / 47 82%	3 / 1 33%	51	9 / 5 56%	3 / 1 33%	6 / 4 67%	-	4 / 3 75%	7	2
27 Wolski	261	'77	-	0.06	2 / 2 100%	3	4	-	23 / 14 61%	-	28	19 / 6 32%	1 / 0 0%	18 / 6 33%	7 / 5 71%	4 / 1 25%	12	3
28 Flavio Paixao	230	'97	-	0.25	2 / 0 0%	1	3	-	19 / 13 68%	3 / 1 33%	33	27 / 7 26%	8 / 2 25%	19 / 5 26%	2 / 2 100%	1 / 0 0%	13	4
17 Haraslin	232	'97	-	-	-	-	4	-	21 / 15 71%	1 / 1 100%	15	11 / 6 55%	1 / 0 0%	10 / 6 60%	3 / 2 67%	2 / 2 100%	5	5
90 Sobiech	204	'63	-	0.09	1 / 0 0%	3	-	1	12 / 7 58%	-	12	11 / 6 55%	5 / 2 40%	6 / 4 67%	-	-	7	-
35 Lukasik	222	'64	-	-	-	1	-	-	31 / 26 84%	2 / 1 50%	21	9 / 3 33%	1 / 0 0%	8 / 3 38%	-	4 / 1 25%	1	4
21 Peszko	213	'34	-	0.03	1 / 0 0%	-	1	-	8 / 4 50%	-	8	2 / 2 100%	-	2 / 2 100%	-	1 / 1 100%	2	-
18 Arak	226	'20	-	-	-	-	-	-	3 / 3 100%	-	3	2 / 0 0%	2 / 0 0%	-	-	-	-	1

Terminy
Atak

To posiadanie piłki przez jedną drużynę z przejściem na połowę przeciwnika.

Szybki atak (kontratak)

atak z gry, który rozwija się bezpośrednio po przejęciu piłki od przeciwnika. Szybki atak trwa nie więcej niż 30 sekund. Prędkość ruchu do bramki przeciwnika przy tym ataku wynosi nie mniej niż 2,6 m/s.

Atak pozycyjny

Atak z gry lub stałych fragmentów (aut, rzut wolny). Pozycyjny atak trwa więcej niż 30s lub prędkość ruchu drużyny do bramki przeciwnika jest mniejsza niż 2,6 m/s.

Atak z rzutu wolnego lub autu.

Atak po rozegraniu rzutu wolnego lub autu, przy którym pierwszym lub drugim działaniem jest strzał na bramkę, lub podanie w pole karne przeciwnika.

Atak z rzutu różnego.

Akcje drużyny po rozegraniu rzutu różnego aż do końca posiadania piłki lub oddalenia piłki przez drużynę przeciwnika do strefy centralnej.

Strzał

Skierowanie piłki do bramki przeciwnika mającej na względzie strzelenie bramki. Rejestrowane są strzały celne (w światło bramki), niecelne (w tym strzały w słupek i w poprzeczkę), a także strzały przejęte przez przeciwnika.

Podanie kluczowe

Podanie do partnera, który jest w sytuacji bramkowej (1 na 1, pusta bramka itd.); podanie do zawodnika, które stwarza realną szansę na zdobycie bramki; podanie które 'odcina' linię obrony w fazie ataku.

Pojedynki

Wszystkie rodzaje walki o piłkę piłkarzy na boisku. Pojedynki nie są rejestrowane dodatkowo, jest to sumaryczny wskaźnik, zawiera walkę o piłkę w neutralnym położeniu zarówno na ziemi jak i w powietrzu, dryblingi, odebrania piłki oraz utraty piłki przy odbiorach przeciwnika

Pojedynki w powietrzu

Walka o piłkę, która znajduje się powyżej poziomu ramion.

Dryblowanie

Aktywna akcja piłkarza, posiadającego piłkę próba ominięcia przeciwnika z pomocą dryblingu. Przy udanym dryblingu zawodnikowi drużyny przeciwnej rejestruje się nieudane odebranie piłki i na odwrót.

Odebranie piłki przeciwnikowi i strata piłki w walce

Aktywne działania zawodnika, usiłującego odebrać piłkę zawodnikowi posiadającemu ją (przeciwnikowi rejestruje się strata piłki poprzez odebranie); odebranie to także przeszkadzanie w dryblowaniu przeciwnikowi.

Posiadanie piłki

Ruch zawodnika z piłką (mniej niż 3 dotknięcia piłki).

Nieudane przyjęcie piłki (nieudana kontrola nad piłką)

Strata piłki bez jakiegokolwiek walki z przeciwnikiem, spowodowana przez techniczne błędy rywala.

Nabycie piłki

Akcja piłkarza (przejęcie, przechwyt, wygrany pojedynek), która powoduje stratę piłki przez przeciwnika z dalszą możliwością prowadzenia szybkiego ataku.

Strata piłki

Akcja zawodnika (niedokładne podanie, przegrany pojedynek, itd.), która powoduje stratę piłki przez jego drużynę. Jeśli posiadanie piłki zakończy się faulem przeciwnika lub strzałem w światło bramki, to strata nie rejestruje się.

Tempo akcji w ataku

Liczba akcji skierowanych na atak w momencie posiadania piłki.

Tempo dokładnych podań

Liczba dokładnych podań w momencie posiadania piłki

Indeks intensywności pojedynków

liczba pojedynków i przechwytych drużyny broniącej- na minutę -w czasie posiadania piłki przez przeciwnika

xG

System do oceny jakości strzałów wykonanych przez gracza lub drużynę. Liczbę expected goals oblicza się na podstawie rodzaju strzału i strefy, z której został wykonany.