



PKO Bank Polski
EKSTRAKLASA

KOLEJKA 24 28.02.20		
KONIEC MECZU		
JAGIELLONIA BIAŁYSTOK	1 1	LECH POZNAŃ
TIRU 40'		MODER 62'

RAPORT STATYSTYCZNY



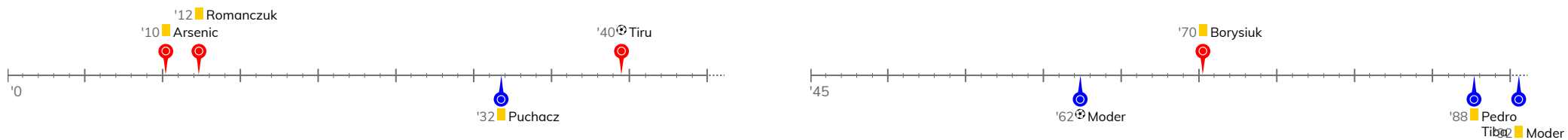
STATS



JAGIELLONIA BIAŁYSTOK 1-1 LECH POZNAŃ

Informacje o meczu

Linia czasu



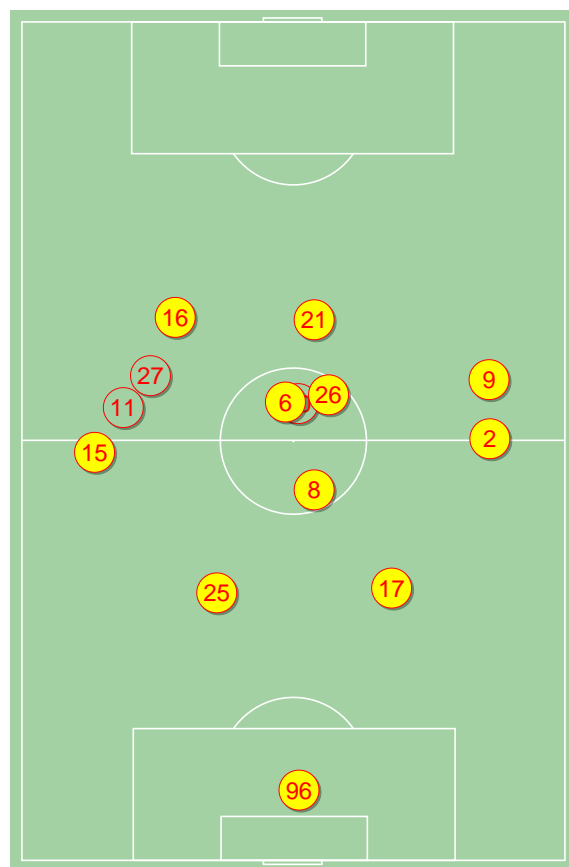
Średnie pozycje piłkarzy

Jagiellonia Białystok

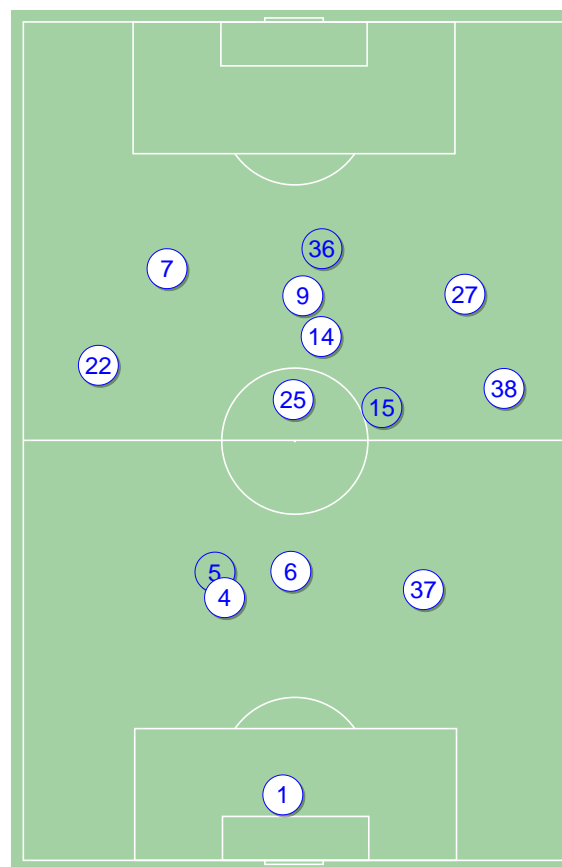
96	Węglarz	
15	Arsenic	■
25	Tiru	⊕
17	Runje	
2	Kadlec	
8	Borysiuk	■
6	Romanczuk	■
16	Mystkowski	'69 ▼
26	Pospisil	
9	Makuszewski	'68 ▼
21	Puljic	'76 ▼
27	Wdowik	'69 ▲
10	Juan Camara	'68 ▲
11	Jesus Imaz	'76 ▲

Lech Poznań

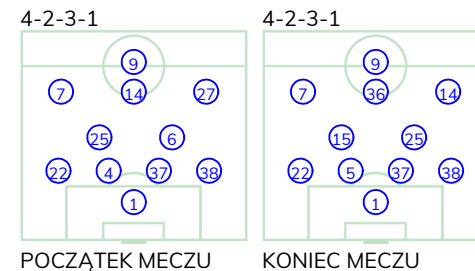
1	Van Der Hart	
22	Kostevych	
4	Rogne	'31 ▼
37	Satka	
38	Kaminski	
25	Pedro Tiba	■
6	Muhar	'61 ▼
7	Jóźwiak	
14	Ramirez	
27	Puchacz	■
9	Gytjar	
5	Cromarkovic	'31 ▲
15	Moder	⊕ ■
36	Marchwinski	'78 ▲



Jagiellonia Białystok ↑



Lech Poznań ↑

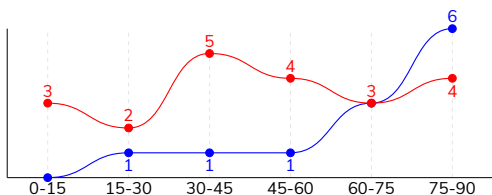


POCZĄTEK MECZU

KONIEC MECZU

JAGIELLONIA BIAŁYSTOK 1-1 LECH POZNAŃ
Główne statystyki

STRZAŁY / CELNE	21 / 8	12 / 3
1 połowa	10 / 6	2 / 0
2 połowa	11 / 2	10 / 3



Strzały niecelne	4	4
Strzały przejęte	8	4
Strzały z pola karnego / celne	12 / 6	9 / 2
Średni dystans do bramki, m	16.9	15.8
Faule	12	18
Żółte / czerwone kartki	3 / 0	3 / 0
Spalone	4	4
Rzuty różne	8	7

Podania

PODANIA / DOKŁADNE	365 / 285 78%	571 / 477 84%
1 połowa	187 / 150 80%	228 / 191 84%
2 połowa	178 / 135 76%	343 / 286 83%
Podanie kluczowe	16 / 8 50%	25 / 15 60%

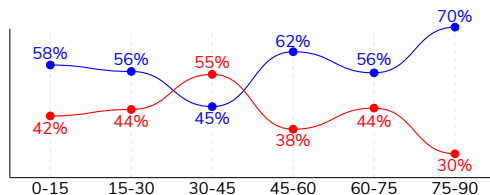
Pojedynki

POJEDYNKI	201 / 98 49%	201 / 103 51%
1 połowa	95 / 48 51%	95 / 47 49%
2 połowa	106 / 50 47%	106 / 56 53%
Pojedynki w powietrzu	52 / 28 54%	52 / 24 46%
Pojedynki na ziemi	149 / 70 47%	149 / 79 53%
Zwody / udane	25 / 12 48%	42 / 27 64%
Odbiory / udane	51 / 24 47%	29 / 17 59%
Straty / na własnej połowie	68 / 15	77 / 19
Nabycie piłki / na połowie przeciwnika	57 / 16	55 / 12

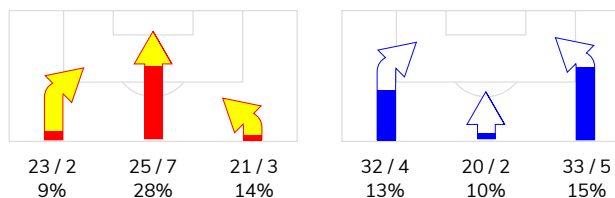
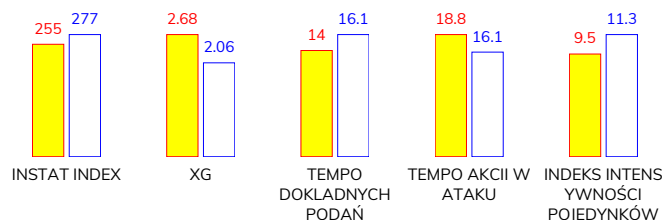
Posiadanie piłki

Statystyki drużyn

POSIADANIE PIŁKI	41%	59%
1 połowa	47%	53%
2 połowa	35%	65%



Ataki pozycyjne	50 / 9 18%	68 / 8 12%
Kontrataki	19 / 3 16%	17 / 3 18%
Stały fragment w ataku	14 / 7 50%	11 / 1 9%
Strzał z rzutu wolnego / celne	-	-
Warianty stałych fragmentów gry	6 / 2 33%	4 / 0 0%
Kombinacyjne rzuty różne	8 / 5 63%	7 / 1 14%
Rzuty karne / strzelone	-	-

STRONY ATAKU

Kluczowe indeksy występu

TOP-3 InStat Index

15 Arsenic	315	15 Moder	344
8 Borysiuk	283	5 Crnomarkovic	322
10 Juan Camara	283	7 Józwiak	300

TOP-3 Strzały / celne

8 Borysiuk	4 / 2 50%	9 Gytkjar	5 / 1 20%
21 Puljic	2 / 2 100%	25 Pedro Tiba	2 / 1 50%
25 Tiru	2 / 1 50%	15 Moder	1 / 1 100%

TOP-3 Podania

6 Romanczuk	51 / 38 75%	37 Satka	86 / 75 87%
15 Arsenic	40 / 31 78%	25 Pedro Tiba	67 / 55 82%
8 Borysiuk	37 / 31 84%	22 Kostevych	55 / 43 78%

TOP-3 Podania kluczowe

6 Romanczuk	4 / 2 50%	14 Ramirez	10 / 7 70%
15 Arsenic	3 / 2 67%	22 Kostevych	2 / 2 100%
10 Juan Camara	3 / 1 33%	25 Pedro Tiba	4 / 1 25%

TOP-3 Pojedynki

15 Arsenic	22 / 16 73%	7 Józwiak	27 / 13 48%
6 Romanczuk	28 / 13 46%	38 Kaminski	24 / 11 46%
25 Tiru	16 / 10 63%	37 Satka	15 / 11 73%

TOP-3 Zwody

9 Makuszewski	3 / 3 100%	7 Józwiak	10 / 7 70%
2 Kadlec	3 / 2 67%	27 Puchacz	8 / 6 75%
10 Juan Camara	3 / 2 67%	22 Kostevych	5 / 4 80%

JAGIELLONIA BIAŁYSTOK 1-1 LECH POZNAŃ

Statystyka zawodników

Jagiellonia Białystok

	INSTA T INDEX	Minuty na boisku	Bramki / asysty	xG	Strzały / celne	Faule	Faulow any	Spalony	Podania / dokładne	Podanie kluczowe	Podania przyjęte	Pojedyunki / wygrane	Pojedyunki w powietrzu	Pojedyunki na ziemi	Zwody / udane	Odbiory / udane	Strata piłki	Nabycie piłki
96 Węglarz	211	'100	-	-	-	-	-	-	23 / 18 78%	-	7	-	-	-	-	-	3	7
15 Arsenic	315	'100	-	0.22	1 / 1 100%	1	2	1	40 / 31 78%	3 / 2 67%	26	22 / 16 73%	5 / 5 100%	17 / 11 65%	4 / 0 0%	6 / 6 100%	8	6
25 Tiru	268	'100	1 / 0	0.89	2 / 1 50%	1	2	-	31 / 30 97%	-	20	16 / 10 63%	6 / 5 83%	10 / 5 50%	2 / 2 100%	2 / 1 50%	1	8
17 Runje	217	'100	-	0.08	1 / 0 0%	1	1	-	27 / 24 89%	-	16	12 / 7 58%	5 / 3 60%	7 / 4 57%	-	1 / 1 100%	2	1
2 Kadlec	253	'100	-	-	-	2	3	-	39 / 30 77%	1 / 0 0%	22	19 / 7 37%	3 / 2 67%	16 / 5 31%	3 / 2 67%	4 / 0 0%	3	7
8 Borysiuk	283	'100	-	0.10	4 / 2 50%	2	-	-	37 / 31 84%	-	19	15 / 10 67%	2 / 2 100%	13 / 8 62%	-	3 / 1 33%	5	8
6 Romanczuk	274	'100	-	0.44	4 / 0 0%	1	3	-	51 / 38 75%	4 / 2 50%	54	28 / 13 46%	5 / 3 60%	23 / 10 43%	3 / 1 33%	13 / 4 31%	9	4
16 Mystkowski	243	'69	-	0.32	2 / 1 50%	1	1	-	17 / 8 47%	1 / 1 100%	25	27 / 9 33%	11 / 4 36%	16 / 5 31%	3 / 1 33%	6 / 3 50%	12	2
26 Pospisil	259	'100	-	0.13	2 / 0 0%	1	3	-	38 / 30 79%	1 / 1 100%	26	12 / 4 33%	4 / 0 0%	8 / 4 50%	-	4 / 2 50%	5	5
9 Makuszewski	271	'69	-	0.02	1 / 0 0%	2	2	1	20 / 15 75%	1 / 0 0%	18	12 / 7 58%	3 / 2 67%	9 / 5 56%	3 / 3 100%	3 / 1 33%	4	7
21 Puljic	235	'76	-	0.25	2 / 2 100%	-	-	1	12 / 9 75%	-	18	15 / 4 27%	6 / 2 33%	9 / 2 22%	1 / 0 0%	3 / 1 33%	7	2
27 Wdowik	243	'30	-	-	-	-	-	-	14 / 8 57%	1 / 1 100%	11	9 / 5 56%	1 / 0 0%	8 / 5 63%	2 / 1 50%	4 / 3 75%	3	-
10 Juan Camara	283	'30	-	0.20	1 / 1 100%	-	1	-	9 / 7 78%	3 / 1 33%	11	10 / 6 60%	-	10 / 6 60%	3 / 2 67%	2 / 1 50%	3	-
11 Jesus Imaz	214	'23	-	0.03	1 / 0 0%	-	-	1	7 / 6 86%	1 / 0 0%	12	4 / 0 0%	1 / 0 0%	3 / 0 0%	1 / 0 0%	-	3	-

Lech Poznań

	INSTA T INDEX	Minuty na boisku	Bramki / asysty	xG	Strzały / celne	Faule	Faulow any	Spalony	Podania / dokładne	Podanie kluczowe	Podania przyjęte	Pojedyunki / wygrane	Pojedyunki w powietrzu	Pojedyunki na ziemi	Zwody / udane	Odbiory / udane	Strata piłki	Nabycie piłki
1 Van Der Hart	294	'100	-	-	-	-	-	-	30 / 29 97%	-	15	-	-	-	-	-	-	6
22 Kostevych	241	'100	-	-	-	1	1	-	55 / 43 78%	2 / 2 100%	34	19 / 8 42%	6 / 1 17%	13 / 7 54%	5 / 4 80%	1 / 0 0%	10	6
4 Rogne	247	'30	-	-	-	2	-	-	23 / 22 96%	-	22	3 / 1 33%	1 / 0 0%	2 / 1 50%	-	-	2	1
37 Satka	274	'100	-	-	-	-	-	-	86 / 75 87%	-	67	15 / 11 73%	6 / 4 67%	9 / 7 78%	1 / 0 0%	3 / 3 100%	4	6
38 Kaminski	252	'100	-	-	-	-	-	1	52 / 42 81%	1 / 1 100%	35	24 / 11 46%	7 / 3 43%	17 / 8 47%	3 / 1 33%	7 / 5 71%	8	7
25 Pedro Tiba	261	'100	-	0.19	2 / 1 50%	2	2	-	67 / 55 82%	4 / 1 25%	64	15 / 5 33%	-	15 / 5 33%	5 / 2 40%	3 / 0 0%	8	1
6 Muhar	282	'62	-	-	-	2	-	-	46 / 40 87%	-	34	10 / 8 80%	3 / 3 100%	7 / 5 71%	1 / 1 100%	2 / 1 50%	3	8
7 Józwiak	300	'100	-	0.08	2 / 0 0%	3	1	1	27 / 20 74%	2 / 1 50%	34	27 / 13 48%	6 / 2 33%	21 / 11 52%	10 / 7 70%	3 / 1 33%	7	3
14 Ramirez	281	'100	0 / 1	0.14	1 / 0 0%	3	2	-	51 / 40 78%	10 / 7 70%	44	23 / 8 35%	3 / 0 0%	20 / 8 40%	3 / 2 67%	3 / 1 33%	13	2
27 Puchacz	271	'79	-	0.01	1 / 0 0%	-	3	1	15 / 12 80%	1 / 0 0%	22	17 / 8 47%	3 / 0 0%	14 / 8 57%	8 / 6 75%	-	7	-
9 Gytjar	247	'100	-	1.61	5 / 1 20%	1	2	1	17 / 15 88%	2 / 1 50%	31	19 / 8 42%	8 / 3 38%	11 / 5 45%	1 / 1 100%	-	5	2
5 Crnomarkovic	322	'70	-	-	-	1	-	-	51 / 42 82%	-	38	11 / 11 100%	6 / 6 100%	5 / 5 100%	1 / 1 100%	2 / 2 100%	4	6
15 Moder	344	'37	1 / 0	0.03	1 / 1 100%	1	-	-	40 / 35 88%	1 / 1 100%	25	9 / 6 67%	1 / 1 100%	8 / 5 63%	2 / 1 50%	4 / 3 75%	3	7
36 Marchwinski	258	'20	-	-	-	2	1	-	11 / 7 64%	2 / 1 50%	12	9 / 5 56%	2 / 1 50%	7 / 4 57%	2 / 1 50%	1 / 1 100%	3	-

Terminy

Atak

To posiadanie piłki przez jedną drużynę z przejściem na połowę przeciwnika.

Szybki atak (kontratak)

atak z gry, który rozwija się bezpośrednio po przejęciu piłki od przeciwnika. Szybki atak trwa nie więcej niż 30 sekund. Prędkość ruchu do bramki przeciwnika przy tym ataku wynosi nie mniej niż 2,6 m/s.

Atak pozycyjny

Atak z gry lub stałych fragmentów (aut, rzut wolny). Pozycyjny atak trwa więcej niż 30s lub prędkość ruchu drużyny do bramki przeciwnika jest mniejsza niż 2,6 m/s.

Atak z rzutu wolnego lub autu.

Atak po rozegraniu rzutu wolnego lub autu, przy którym pierwszym lub drugim działaniem jest strzał na bramkę, lub podanie w pole karne przeciwnika.

Atak z rzutu różnego.

Akcje drużyny po rozegraniu rzutu różnego aż do końca posiadania piłki lub oddalenia piłki przez drużynę przeciwnika do strefy centralnej.

Strzał

Skierowanie piłki do bramki przeciwnika mającej na względzie strzelenie bramki. Rejestrowane są strzały celne (w światło bramki), niecelne (w tym strzały w słupek i w poprzeczkę), a także strzały przejęte przez przeciwnika.

Podanie kluczowe

Podanie do partnera, który jest w sytuacji bramkowej (1 na 1, pusta bramka itd.); podanie do zawodnika, które stwarza realną szansę na zdobycie bramki; podanie które 'odcina' linię obrony w fazie ataku.

Pojedynki

Wszystkie rodzaje pojedynków na boisku. To sumaryczny wskaźnik, zawierający walkę o niekontrolowaną przez nikogo piłkę zarówno na ziemi jak i w powietrzu, dryblingi, odbiory oraz straty, spowodowane odbiorami przeciwnika.

Pojedynki w powietrzu

Walka o piłkę, która znajduje się powyżej poziomu ramion.

Dryblowanie

Aktywna akcja piłkarza, posiadającego piłkę próba ominięcia przeciwnika z pomocą dryblingu. Przy udanym dryblingu zawodnikowi drużyny przeciwnej rejestruje się nieudane odebranie piłki i na odwrót.

Odbiory

Aktywne działanie zawodnika, usiłującego odebrać piłkę zawodnikowi ją posiadającemu (przeciwnikowi w tej sytuacji zostaje zaliczona strata); przeciwdziałanie dryblowaniu przeciwnika również uznaje się za odbiór.

Drybling

Świadomy ruch zawodnika z piłką (przynajmniej trzy kontakty z piłką)

Nieudane przyjęcie piłki

Strata piłki bez starcia z przeciwnikiem, w wyniku nieudanej akcji..

Nabycie piłki

Akcja piłkarza (przejęcie, przechwyt, wygrany pojedynek), która powoduje stratę piłki przez przeciwnika z dalszą możliwością prowadzenia szybkiego ataku.

Strata piłki

Akcja zawodnika (nieudane podanie, przegrany pojedynek, itd.), która powoduje stratę piłki przez jego drużynę. Jeśli posiadanie piłki zakończy się faulem przeciwnika lub strzałem w światło bramki, to strata nie rejestruje się.

Tempo akcji w ataku

Liczba akcji skierowanych na atak w momencie posiadania piłki.

Tempo dokładnych podań

Liczba dokładnych podań w momencie posiadania piłki

Indeks intensywności pojedynków

liczba pojedynków i przechwytyw drużyny broniącej- na minutę -w czasie posiadania piłki przez przeciwnika

xG

System do oceny jakości strzałów wykonanych przez gracza lub drużynę. Liczbę expected goals oblicza się na podstawie rodzaju strzału i strefy, z której został wykonany.