



PKO Bank Polski
EKSTRAKLASA

KOLEJKA 8 | 15.09.19

KONIEC MECZU

GÓRNIK ZABRZE

0

0

ŚLĄSK WROCŁAW

RAPORT STATYSTYCZNY



STATS

GÓRNIK ZABRZE 0-0 ŚLĄSK WROCŁAW

Informacje o meczu

Linia czasu



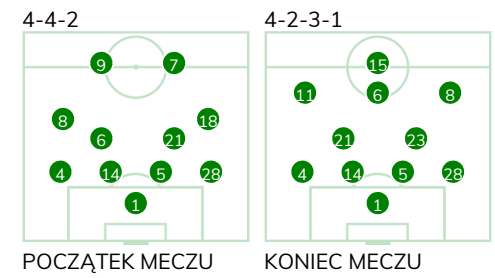
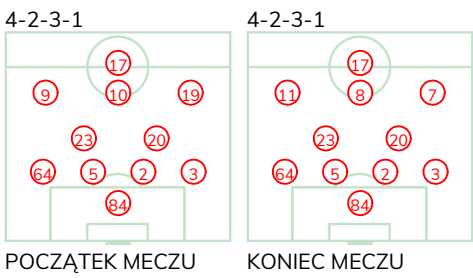
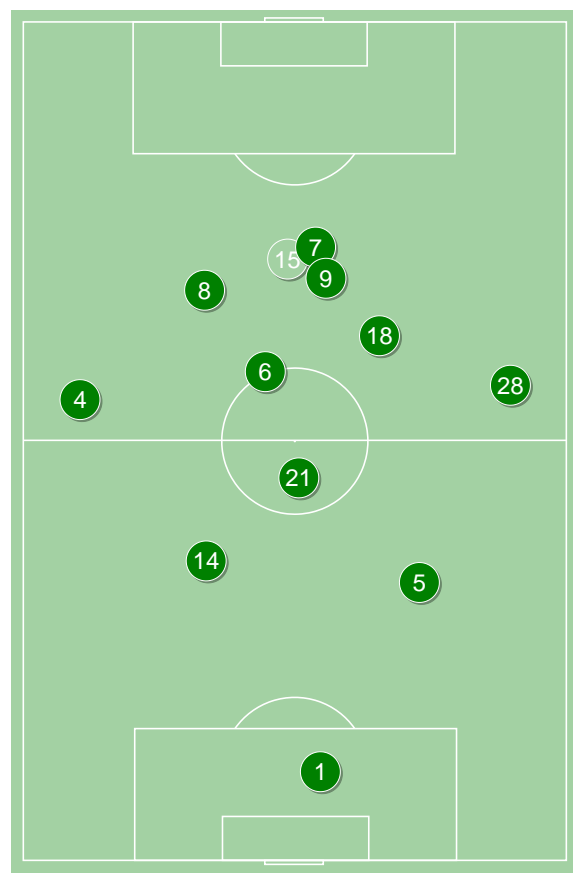
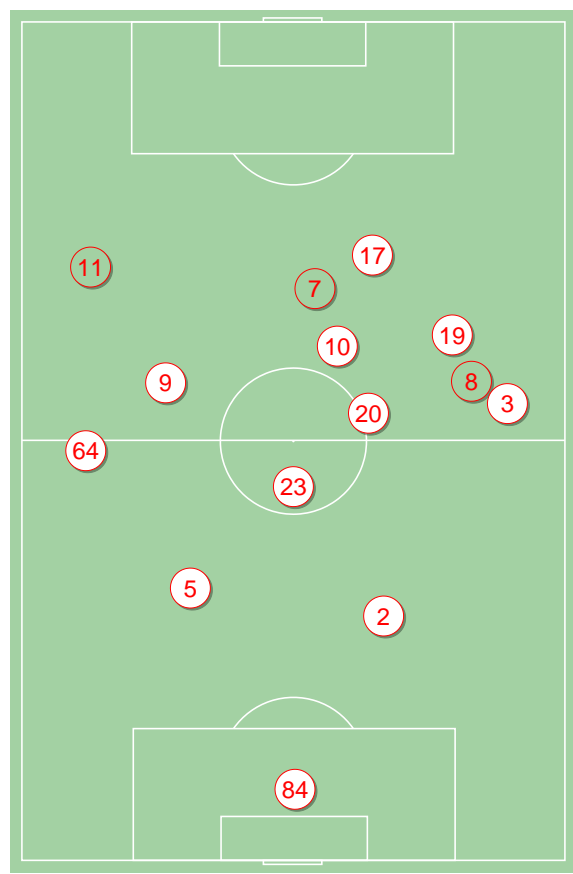
Średnie pozycje piłkarzy

Górnik Zabrze

| | | |
|----|---------------|---------|
| 84 | Chudy | |
| 64 | Janza | |
| 5 | Bochniewicz | |
| 2 | Wisniewski | |
| 3 | Sekulic | ■ |
| 23 | Matras | |
| 20 | Scislak | |
| 9 | Jimenez Nunez | '72 ▼ |
| 10 | Wolsztyński | '57 ▼ |
| 19 | Zapolnik | '83 ▼ |
| 17 | Angulo | |
| 7 | Kopacz | '57 ▲ |
| 11 | Baidoo | '72 ▲ |
| 8 | Manneh | ■ '83 ▲ |

Śląsk Wrocław

| | | |
|----|---------------|-------|
| 1 | Putnocky | |
| 4 | Stiglec | |
| 14 | Golla | |
| 5 | Israel Puerto | |
| 28 | Broź | |
| 6 | Chrapek | |
| 21 | Łabojko | ■ |
| 8 | Płacheta | |
| 18 | Musonda | '88 ▼ |
| 9 | Exposito | '60 ▼ |
| 7 | Pich | '83 ▼ |
| 15 | Szczepan | '60 ▲ |
| 23 | Zivulic | '83 ▲ |
| 11 | Cholewiak | '88 ▲ |



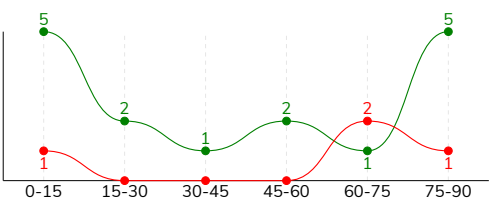
Górnik Zabrze ↑

Śląsk Wrocław ↑

GÓRNIK ZABRZE 0-0 ŚLĄSK WROCŁAW

Główne statystyki

| STRZAŁY / CELNE | 4 / 1 | 16 / 5 |
|-----------------|-------|--------|
| 1 połowa | 1 / 1 | 8 / 3 |
| 2 połowa | 3 / 0 | 8 / 2 |



| | | |
|--------------------------------|-------|--------|
| Strzały niecelne | - | 8 |
| Strzały przejęte | 3 | 3 |
| Strzały z pola karnego / celne | 2 / 0 | 10 / 4 |
| Średni dystans do bramki, m | 22.4 | 15.6 |
| Faule | 11 | 14 |
| Żółte / czerwone kartki | 2 / 0 | 1 / 0 |
| Spalone | 2 | 1 |
| Rzuty różne | 2 | 11 |

Podania

| PODANIA / DOKŁADNE | 465 / 367 79% | 486 / 389 80% |
|--------------------|---------------|---------------|
| 1 połowa | 217 / 166 76% | 260 / 213 82% |
| 2 połowa | 248 / 201 81% | 226 / 176 78% |
| Podanie kluczowe | 8 / 2 25% | 13 / 9 69% |

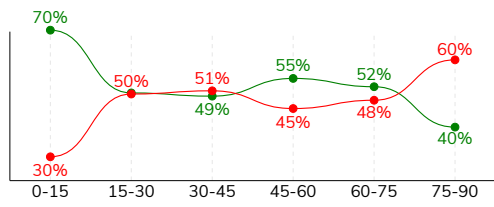
Pojedynki

| POJEDYNKI | 195 / 86 44% | 195 / 109 56% |
|--|--------------|---------------|
| 1 połowa | 90 / 39 43% | 90 / 51 57% |
| 2 połowa | 105 / 47 45% | 105 / 58 55% |
| Pojedynki w powietrzu | 64 / 33 52% | 64 / 31 48% |
| Pojedynki na ziemi | 131 / 53 40% | 131 / 78 60% |
| Zwody / udane | 28 / 13 46% | 31 / 18 58% |
| Odbiory / udane | 35 / 17 49% | 38 / 25 66% |
| Straty / na własnej połowie | 83 / 11 | 73 / 13 |
| Nabycie piłki / na połowie przeciwnika | 59 / 9 | 63 / 8 |

Posiadanie piłki

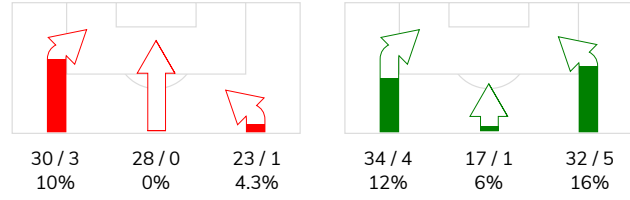
Statystyki drużyn

| POSIADANIE PIŁKI | 48% | 52% |
|------------------|-----|-----|
| 1 połowa | 44% | 56% |
| 2 połowa | 51% | 49% |

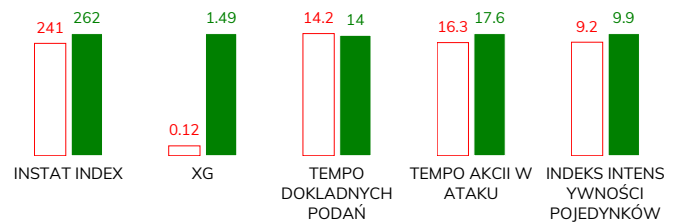


| | | |
|---------------------------------|-------------|------------|
| Ataki pozycyjne | 67 / 3 4.5% | 67 / 8 12% |
| Kontrataki | 14 / 1 7% | 16 / 2 13% |
| Stały fragment w ataku | 8 / 0 0% | 15 / 5 33% |
| Strzał z rzutu wolnego / celne | - | - |
| Warianty stałych fragmentów gry | 3 / 0 0% | 3 / 2 67% |
| Kombinacyjne rzuty różne | 2 / 0 0% | 11 / 3 27% |
| Rzuty karne / strzelone | - | - |

STRONY ATAKU



Kluczowe indeksy występu



TOP-3 InStat Index

| | | | |
|---------------|-----|------------|-----|
| 84 Chudy | 298 | 14 Golla | 320 |
| 2 Wisniewski | 272 | 8 Płacheta | 314 |
| 5 Bochniewicz | 271 | 4 Stiglec | 295 |

TOP-3 Strzały / celne

| | | | |
|-----------------|------------|------------|-----------|
| 64 Janza | 1 / 1 100% | 8 Płacheta | 4 / 3 75% |
| 20 Scislak | 1 / 0 0% | 14 Golla | 2 / 1 50% |
| 9 Jimenez Nunez | 1 / 0 0% | 18 Musonda | 2 / 1 50% |

TOP-3 Podania

| | | | |
|---------------|-------------|-----------|-------------|
| 20 Scislak | 62 / 54 87% | 6 Chrapek | 74 / 66 89% |
| 5 Bochniewicz | 60 / 49 82% | 14 Golla | 55 / 49 89% |
| 2 Wisniewski | 49 / 41 84% | 4 Stiglec | 58 / 46 79% |

TOP-3 Podania kluczowe

| | | | |
|-----------------|-----------|------------|------------|
| 10 Wolsztyński | 3 / 2 67% | 28 Broż | 3 / 3 100% |
| 9 Jimenez Nunez | 2 / 0 0% | 8 Płacheta | 3 / 2 67% |
| 20 Scislak | 1 / 0 0% | 4 Stiglec | 2 / 2 100% |

TOP-3 Pojedynki

| | | | |
|---------------|-------------|-----------------|-------------|
| 5 Bochniewicz | 15 / 12 80% | 21 Łabojko | 25 / 16 64% |
| 3 Sekulic | 16 / 11 69% | 5 Israel Puerto | 16 / 14 88% |
| 64 Janza | 17 / 10 59% | 18 Musonda | 29 / 13 45% |

TOP-3 Zwody

| | | | |
|----------------|-----------|------------|-----------|
| 10 Wolsztyński | 5 / 3 60% | 18 Musonda | 8 / 5 63% |
| 7 Kopacz | 4 / 3 75% | 8 Płacheta | 6 / 5 83% |
| 11 Baidoo | 5 / 2 40% | 21 Łabojko | 4 / 3 75% |

GÓRNIK ZABRZE 0-0 ŚLĄSK WROCŁAW

Statystyka zawodników

Górník Zabrze

| | INSTA T INDEX | Minuty na boisku | Bramki / asysty | xG | Strzały / celne | Faule | Faulow any | Spalony | Podania / dokładne | Podanie kluczowe | Podania przyjęte | Pojedynki / wygrane | Pojedynki w powietrzu | Pojedynki na ziemi | Zwody / udane | Odbiory / udane | Strata piłki | Nabycie piłki |
|-----------------|---------------------|------------------------|--------------------|------|--------------------|-------|---------------|---------|-----------------------|---------------------|---------------------|------------------------|--------------------------|-----------------------|------------------|--------------------|-----------------|------------------|
| 84 Chudy | 298 | '95 | - | - | - | - | 1 | - | 33 / 23 70% | - | 9 | 1 / 1 100% | 1 / 1 100% | - | - | - | 6 | 7 |
| 64 Janza | 222 | '95 | - | 0.02 | 1 / 1 100% | - | 1 | - | 60 / 40 67% | 1 / 0 0% | 34 | 17 / 10 59% | 6 / 3 50% | 11 / 7 64% | 2 / 2 100% | 2 / 1 50% | 9 | 6 |
| 5 Bochniewicz | 271 | '95 | - | - | - | 1 | - | - | 60 / 49 82% | - | 40 | 15 / 12 80% | 6 / 4 67% | 9 / 8 89% | - | 7 / 6 86% | 4 | 12 |
| 2 Wisniewski | 272 | '95 | - | - | - | - | 1 | - | 49 / 41 84% | - | 32 | 16 / 10 63% | 8 / 6 75% | 8 / 4 50% | - | 4 / 3 75% | 3 | 8 |
| 3 Sekulic | 262 | '95 | - | - | - | 1 | 1 | - | 47 / 39 83% | - | 26 | 16 / 11 69% | 7 / 4 57% | 9 / 7 78% | 1 / 0 0% | 3 / 2 67% | 3 | 5 |
| 23 Matras | 235 | '95 | - | - | - | - | 1 | - | 41 / 30 73% | - | 29 | 16 / 9 56% | 8 / 5 63% | 8 / 4 50% | - | 4 / 3 75% | 8 | 6 |
| 20 Scislak | 221 | '95 | - | 0.03 | 1 / 0 0% | - | 3 | - | 62 / 54 87% | 1 / 0 0% | 50 | 12 / 5 42% | 2 / 2 100% | 10 / 3 30% | 3 / 1 33% | 5 / 0 0% | 7 | 2 |
| 9 Jimenez Nunez | 216 | '72 | - | 0.05 | 1 / 0 0% | - | - | 2 | 20 / 13 65% | 2 / 0 0% | 26 | 17 / 4 24% | 2 / 1 50% | 15 / 3 20% | 5 / 1 20% | 2 / 1 50% | 13 | 4 |
| 10 Wolsztyński | 254 | '57 | - | - | - | 1 | 2 | - | 23 / 19 83% | 3 / 2 67% | 32 | 22 / 6 27% | 3 / 1 33% | 19 / 5 26% | 5 / 3 60% | 4 / 0 0% | 6 | 1 |
| 19 Zapolnik | 216 | '83 | - | 0.02 | 1 / 0 0% | 2 | 1 | - | 27 / 21 78% | 1 / 0 0% | 33 | 17 / 6 35% | 6 / 3 50% | 11 / 3 27% | 2 / 1 50% | 2 / 1 50% | 5 | 5 |
| 17 Angulo | 197 | '95 | - | - | - | 2 | 1 | - | 16 / 14 88% | - | 20 | 16 / 3 19% | 7 / 1 14% | 9 / 2 22% | 1 / 0 0% | - | 8 | - |
| 7 Kopacz | 254 | '38 | - | - | - | 1 | - | - | 16 / 15 94% | - | 17 | 13 / 5 38% | 2 / 1 50% | 11 / 4 36% | 4 / 3 75% | 2 / 0 0% | 4 | 1 |
| 11 Baidoo | 236 | '22 | - | - | - | 2 | 2 | - | 4 / 4 100% | - | 12 | 12 / 3 25% | 3 / 1 33% | 9 / 2 22% | 5 / 2 40% | - | 5 | 2 |
| 8 Manneh | 226 | '12 | - | - | - | 1 | - | - | 7 / 5 71% | - | 7 | 5 / 1 20% | 3 / 0 0% | 2 / 1 50% | - | - | 2 | - |

Śląsk Wrocław

| | INSTA T INDEX | Minuty na boisku | Bramki / asysty | xG | Strzały / celne | Faule | Faulow any | Spalony | Podania / dokładne | Podanie kluczowe | Podania przyjęte | Pojedynki / wygrane | Pojedynki w powietrzu | Pojedynki na ziemi | Zwody / udane | Odbiory / udane | Strata piłki | Nabycie piłki |
|-----------------|---------------------|------------------------|--------------------|------|--------------------|-------|---------------|---------|-----------------------|---------------------|---------------------|------------------------|--------------------------|-----------------------|------------------|--------------------|-----------------|------------------|
| 1 Putnocky | 267 | '95 | - | - | - | - | - | - | 24 / 17 71% | - | 12 | - | - | - | - | - | 5 | 5 |
| 4 Stiglec | 295 | '95 | - | - | - | 1 | 1 | - | 58 / 46 79% | 2 / 2 100% | 42 | 13 / 10 77% | 5 / 4 80% | 8 / 6 75% | 2 / 1 50% | 1 / 1 100% | 8 | 5 |
| 14 Golla | 320 | '95 | - | 0.23 | 2 / 1 50% | 1 | - | - | 55 / 49 89% | - | 39 | 15 / 11 73% | 7 / 4 57% | 8 / 7 88% | - | 4 / 4 100% | 4 | 14 |
| 5 Israel Puerto | 287 | '95 | - | 0.15 | 1 / 0 0% | - | - | - | 41 / 34 83% | - | 21 | 16 / 14 88% | 11 / 9 82% | 5 / 5 100% | - | 2 / 2 100% | 1 | 10 |
| 28 Broż | 288 | '95 | - | - | - | 1 | 2 | 1 | 59 / 43 73% | 3 / 3 100% | 40 | 10 / 8 80% | 2 / 1 50% | 8 / 7 88% | 1 / 1 100% | 3 / 2 67% | 9 | 5 |
| 6 Chrapek | 272 | '95 | - | 0.08 | 1 / 0 0% | 2 | 2 | - | 74 / 66 89% | 1 / 0 0% | 64 | 19 / 12 63% | 2 / 1 50% | 17 / 11 65% | 2 / 2 100% | 7 / 6 86% | 7 | 5 |
| 21 Łabojko | 255 | '95 | - | 0.02 | 1 / 0 0% | 3 | 1 | - | 55 / 41 75% | 2 / 1 50% | 30 | 25 / 16 64% | 8 / 5 63% | 17 / 11 65% | 4 / 3 75% | 5 / 2 40% | 6 | 11 |
| 8 Pacheta | 314 | '95 | - | 0.24 | 4 / 3 75% | 3 | 1 | - | 36 / 25 69% | 3 / 2 67% | 30 | 17 / 10 59% | 2 / 1 50% | 15 / 9 60% | 6 / 5 83% | 5 / 3 60% | 5 | 4 |
| 18 Musonda | 239 | '88 | - | 0.12 | 2 / 1 50% | - | 1 | - | 36 / 27 75% | 1 / 1 100% | 41 | 29 / 13 45% | 5 / 0 0% | 24 / 13 54% | 8 / 5 63% | 4 / 2 50% | 9 | - |
| 9 Exposito | 202 | '60 | - | 0.04 | 1 / 0 0% | - | 1 | - | 10 / 10 100% | - | 23 | 18 / 5 28% | 9 / 2 22% | 9 / 3 33% | 2 / 0 0% | 1 / 0 0% | 5 | - |
| 7 Pich | 203 | '83 | - | 0.06 | 2 / 0 0% | 3 | 1 | - | 30 / 25 83% | 1 / 0 0% | 30 | 13 / 2 15% | 2 / 0 0% | 11 / 2 18% | 4 / 1 25% | 3 / 1 33% | 6 | 2 |
| 15 Szczepan | 206 | '35 | - | 0.55 | 2 / 0 0% | - | - | - | 5 / 4 80% | - | 16 | 17 / 5 29% | 10 / 3 30% | 7 / 2 29% | 2 / 0 0% | 1 / 0 0% | 7 | - |
| 23 Zivulic | - | '12 | - | - | - | - | - | - | 2 / 1 50% | - | 1 | 2 / 2 100% | 1 / 1 100% | 1 / 1 100% | - | 1 / 1 100% | 1 | 1 |
| 11 Cholewiak | - | '7 | - | - | - | - | - | - | 1 / 1 100% | - | - | 1 / 1 100% | - | 1 / 1 100% | - | 1 / 1 100% | - | 1 |

Terminy

Atak

To posiadanie piłki przez jedną drużynę z przejściem na połowę przeciwnika.

Szybki atak (kontratak)

atak z gry, który rozwija się bezpośrednio po przejęciu piłki od przeciwnika. Szybki atak trwa nie więcej niż 30 sekund. Prędkość ruchu do bramki przeciwnika przy tym ataku wynosi nie mniej niż 2,6 m/s.

Atak pozycyjny

Atak z gry lub stałych fragmentów (aut, rzut wolny). Pozycyjny atak trwa więcej niż 30s lub prędkość ruchu drużyny do bramki przeciwnika jest mniejsza niż 2,6 m/s.

Atak z rzutu wolnego lub autu.

Atak po rozegraniu rzutu wolnego lub autu, przy którym pierwszym lub drugim działaniem jest strzał na bramkę, lub podanie w pole karne przeciwnika.

Atak z rzutu różnego.

Akcje drużyny po rozegraniu rzutu różnego aż do końca posiadania piłki lub oddalenia piłki przez drużynę przeciwnika do strefy centralnej.

Strzał

Skierowanie piłki do bramki przeciwnika mającej na względzie strzelenie bramki. Rejestrowane są strzały celne (w światło bramki), niecelne (w tym strzały w słupek i w poprzeczkę), a także strzały przejęte przez przeciwnika.

Podanie kluczowe

Podanie do partnera, który jest w sytuacji bramkowej (1 na 1, pusta bramka itd.); podanie do zawodnika, które stwarza realną szansę na zdobycie bramki; podanie które 'odcina' linię obrony w fazie ataku.

Pojedynki

Wszystkie rodzaje walki o piłkę piłkarzy na boisku. Pojedynki nie są rejestrowane dodatkowo, jest to sumaryczny wskaźnik, zawiera walkę o piłkę w neutralnym położeniu zarówno na ziemi jak i w powietrzu, dryblingi, odebrania piłki oraz utraty piłki przy odbiorach przeciwnika

Pojedynki w powietrzu

Walka o piłkę, która znajduje się powyżej poziomu ramion.

Dryblowanie

Aktywna akcja piłkarza, posiadającego piłkę próba ominięcia przeciwnika z pomocą dryblingu. Przy udanym dryblingu zawodnikowi drużyny przeciwnej rejestruje się nieudane odebranie piłki i na odwrót.

Odebranie piłki przeciwnikowi i strata piłki w walce

Aktywne działania zawodnika, usiłującego odebrać piłkę zawodnikowi posiadającemu ją (przeciwnikowi rejestruje się strata piłki poprzez odebranie); odebranie to także przeszkadzanie w dryblowaniu przeciwnikowi.

Posiadanie piłki

Ruch zawodnika z piłką (mniej niż 3 dotknięcia piłki).

Nieudane przyjęcie piłki (nieudana kontrola nad piłką)

Strata piłki bez jakiegokolwiek walki z przeciwnikiem, spowodowana przez techniczne błędy rywala.

Nabycie piłki

Akcja piłkarza (przejęcie, przechwyt, wygrany pojedynek), która powoduje stratę piłki przez przeciwnika z dalszą możliwością prowadzenia szybkiego ataku.

Strata piłki

Akcja zawodnika (niedokładne podanie, przegrany pojedynek, itd.), która powoduje stratę piłki przez jego drużynę. Jeśli posiadanie piłki zakończy się faulem przeciwnika lub strzałem w światło bramki, to strata nie rejestruje się.

Tempo akcji w ataku

Liczba akcji skierowanych na atak w momencie posiadania piłki.

Tempo dokładnych podań

Liczba dokładnych podań w momencie posiadania piłki

Indeks intensywności pojedynków

liczba pojedynków i przechwytych drużyny broniącej- na minutę -w czasie posiadania piłki przez przeciwnika

xG

System do oceny jakości strzałów wykonanych przez gracza lub drużynę. Liczbę expected goals oblicza się na podstawie rodzaju strzału i strefy, z której został wykonany.