



PKO Bank Polski  
EKSTRAKLASA

KOLEJKA 17   15.02.21		
KONIEC MECZU		
<b>GÓRNIK ZABRZE</b>	<b>2 1</b>	<b>STAL MIELEC</b>
WISNIEWSKI 64' KRAWCZYK 90+2'		KOLEV 6'

## RAPORT STATYSTYCZNY



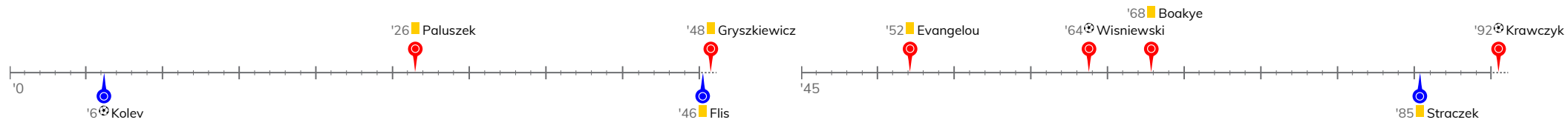
# STATS



# GÓRNIK ZABRZE 2-1 STAL MIELEC

Informacje o meczu

## Linia czasu



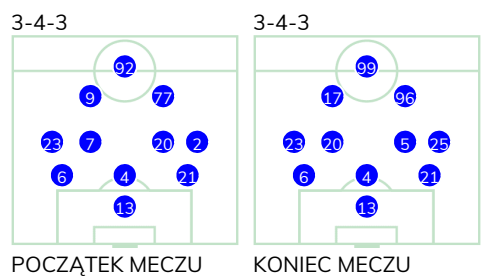
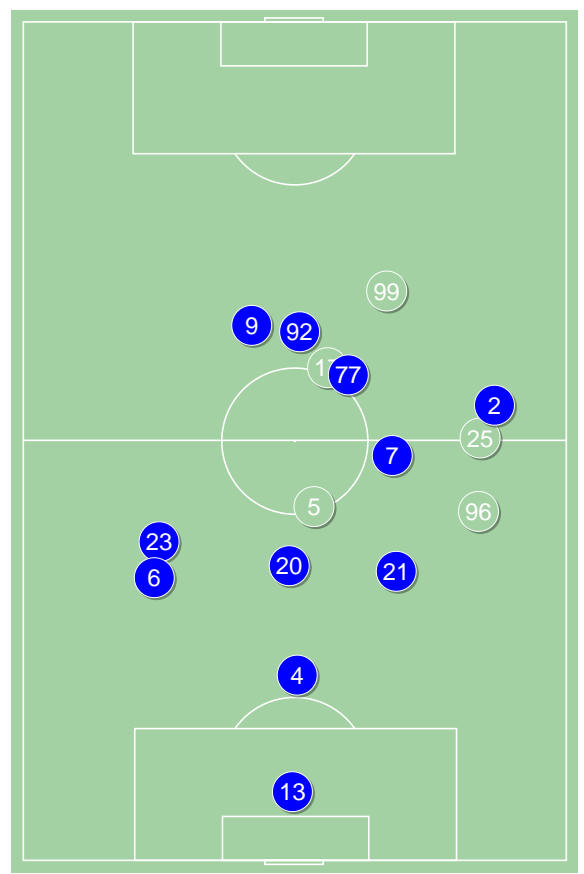
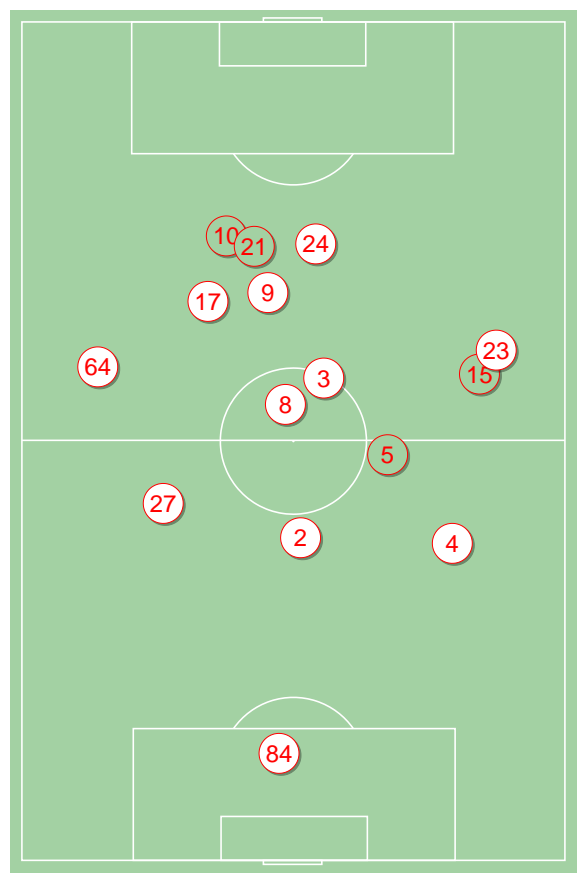
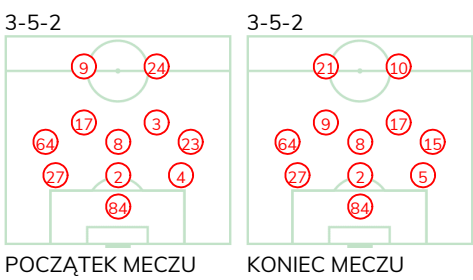
## Średnie pozycje piłkarzy

### Górnik Zabrze

84	Chudy		
27	Gryszkiewicz	🟡	
2	Wisniewski	⚪	
4	Paluszek	🟡	'45 ▼
64	Janza		
8	Manneh		
23	Masouras		'65 ▼
17	Nowak		
3	Kubica		'45 ▼
9	Jimenez Nunez		
24	Sobczyk		'65 ▼
5	Evangelou	🟡	'45 ▲
15	Wojtuszek		'45 ▲
21	Krawczyk	⚪	'65 ▲
10	Boakye	🟡	'65 ▲

### Stal Mielec

13	Straczek	🟡	
6	Flis	🟡	
4	Brankov Chorbadzhiyski		
21	Matras		
23	Getinger		
7	Domański		'80 ▼
20	Tomasiewicz		
2	Granlund		'69 ▼
9	Prokic		'60 ▼
77	Jankowski		'80 ▼
92	Kolev	⚪	'69 ▼
96	Dadok		'60 ▲
17	Forsell		'69 ▲
99	Zjawinski		'69 ▲
5	Żyro		'80 ▲
25	Lisowski		'80 ▲

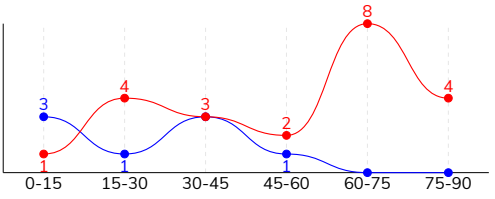


GÓRNIK ZABRZE 2-1 STAL MIELEC

Statystyki drużyn

Główne statystyki

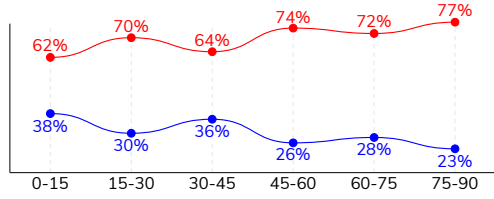
STRZAŁY / CELNE	22 / 6	8 / 2
1. połowa	8 / 1	7 / 2
2. połowa	14 / 5	1 / 0



Strzały niecelne	8	4
Strzały zablokowane	8	2
Strzały z pola karnego / celne	12 / 5	5 / 2
Średni dystans do bramki, m	19.2	18.7
Faule	12	11
Żółte / czerwone kartki	4 / 0	2 / 0
Spalone	1	2
Rzuty różne	10	4

Posiadanie piłki

POSIADANIE PIŁKI	71%	29%
1. połowa	66%	34%
2. połowa	75%	25%



Ataki pozycyjne	82 / 14 17%	52 / 2 3.8%
Kontrataki	14 / 2 14%	13 / 0 0%
Ataki ze stałych fragmentów	13 / 4 31%	9 / 5 56%
Strzały z rzutów wolnych / celne	-	-
Warianty rzutów wolnych	1 / 0 0%	2 / 2 100%
Rzuty różne	10 / 4 40%	4 / 1 25%
Rzuty karne / strzelone	-	1

TOP-3 InStat Index

17 Nowak	336	21 Matras	273
5 Evangelou	320	13 Straczek	269
2 Wisniewski	304	20 Tomaszewicz	265

TOP-3 Strzały / celne

17 Nowak	4 / 1 25%	92 Kolev	2 / 1 50%
8 Manneh	3 / 1 33%	7 Domański	2 / 1 50%
21 Krawczyk	2 / 1 50%	6 Flis	1 / 0 0%

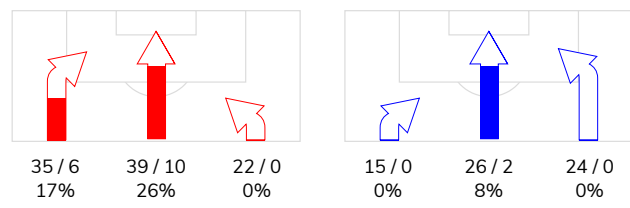
TOP-3 Podania

8 Manneh	90 / 79 88%	13 Straczek	30 / 24 80%
64 Janza	75 / 61 81%	20 Tomaszewicz	34 / 21 62%
27 Gryszkiewicz	69 / 56 81%	7 Domański	26 / 17 65%

Podania

PODANIA / DOKŁADNE	650 / 531 82%	307 / 186 61%
1. połowa	278 / 214 77%	166 / 108 65%
2. połowa	372 / 317 85%	141 / 78 55%
Podanie kluczowe	13 / 6 46%	9 / 3 33%

STRONY ATAKU



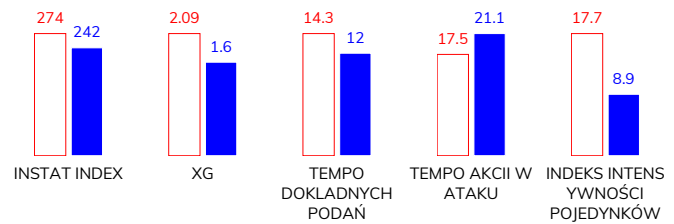
TOP-3 Podania kluczowe

8 Manneh	2 / 2 100%	9 Prokic	2 / 1 50%
9 Jimenez Nunez	2 / 2 100%	7 Domański	2 / 1 50%
64 Janza	3 / 1 33%	92 Kolev	1 / 1 100%

Pojedynki

POJEDYNKI	219 / 102 47%	219 / 117 53%
1. połowa	103 / 48 47%	103 / 55 53%
2. połowa	116 / 54 47%	116 / 62 53%
Pojedynki w powietrzu	87 / 38 44%	87 / 49 56%
Pojedynki na ziemi	132 / 64 48%	132 / 68 52%
Dryblingi / udane	42 / 22 52%	19 / 12 63%
Odbiory / udane	26 / 14 54%	49 / 27 55%
Straty / na własnej połowie	73 / 15	74 / 14
Odzyskane piłki / na połowie przeciwnika	59 / 10	54 / 8

Kluczowe indeksy występu



TOP-3 Pojedynki

27 Gryszkiewicz	28 / 14 50%	77 Jankowski	34 / 14 41%
17 Nowak	22 / 13 59%	20 Tomaszewicz	18 / 14 78%
4 Paluszek	18 / 10 56%	21 Matras	16 / 13 81%

TOP-3 Dryblingi

9 Jimenez Nunez	11 / 7 64%	77 Jankowski	4 / 3 75%
17 Nowak	6 / 4 67%	92 Kolev	4 / 2 50%
15 Wojtuszek	5 / 4 80%	9 Prokic	3 / 2 67%

# GÓRNIK ZABRZE 2-1 STAL MIELEC

## Statystyki zawodników

### Górnik Zabrze

	INSTA T INDEX	Minuty na boisku	Bramki / asysty	xG	Strzały / celne	Faule	Faulow any	Spalon e	Podania / dokładne	Podanie kluczowe	Podania przyjęte	Pojedyunki / wygrane	Pojedyunki w powietrzu	Pojedyunki na ziemi	Dryblingi / udane	Odbiory / udane	Stracone piłki	Odzyska ne piłki
84 Chudy	259	'97	-	-	-	-	-	-	30 / 27 90%	-	14	-	-	-	-	-	2	2
27 Gryszkiewicz	280	'97	-	0.15	1 / 0 0%	4	2	-	69 / 56 81%	-	38	28 / 14 50%	13 / 5 38%	15 / 9 60%	4 / 3 75%	3 / 2 67%	6	10
2 Wisniewski	304	'97	1 / 0	0.11	1 / 1 100%	1	-	-	54 / 47 87%	-	33	14 / 7 50%	7 / 4 57%	7 / 3 43%	1 / 0 0%	4 / 1 25%	4	12
4 Paluszek	244	'48	-	-	-	1	-	-	36 / 29 81%	-	23	18 / 10 56%	8 / 6 75%	10 / 4 40%	-	4 / 2 50%	4	11
64 Janza	284	'97	-	0.03	1 / 1 100%	-	1	-	75 / 61 81%	3 / 1 33%	58	10 / 5 50%	3 / 0 0%	7 / 5 71%	3 / 1 33%	-	6	-
8 Manneh	293	'97	-	0.11	3 / 1 33%	3	1	-	90 / 79 88%	2 / 2 100%	63	16 / 7 44%	6 / 3 50%	10 / 4 40%	-	4 / 2 50%	4	6
23 Masouras	287	'68	-	0.02	1 / 0 0%	-	-	-	47 / 37 79%	1 / 0 0%	36	18 / 7 39%	6 / 4 67%	12 / 3 25%	7 / 1 14%	4 / 2 50%	5	2
17 Nowak	336	'97	0 / 1	0.11	4 / 1 25%	-	2	-	58 / 44 76%	2 / 0 0%	54	22 / 13 59%	4 / 2 50%	18 / 11 61%	6 / 4 67%	1 / 1 100%	7	3
3 Kubica	224	'48	-	0.02	1 / 0 0%	-	-	-	20 / 12 60%	1 / 0 0%	17	14 / 4 29%	9 / 3 33%	5 / 1 20%	1 / 1 100%	1 / 0 0%	3	1
9 Jimenez Nunez	278	'97	-	0.35	5 / 0 0%	-	-	-	58 / 47 81%	2 / 2 100%	66	18 / 10 56%	3 / 1 33%	15 / 9 60%	11 / 7 64%	-	8	-
24 Sobczyk	204	'68	-	0.05	1 / 0 0%	-	2	1	15 / 11 73%	1 / 1 100%	33	25 / 6 24%	15 / 3 20%	10 / 3 30%	2 / 0 0%	1 / 1 100%	11	1
5 Evangelou	320	'48	-	0.10	1 / 0 0%	1	1	-	45 / 38 84%	-	34	12 / 10 83%	3 / 3 100%	9 / 7 78%	1 / 1 100%	4 / 3 75%	3	7
15 Wojtuszek	293	'48	-	-	-	1	2	-	30 / 27 90%	-	28	8 / 4 50%	1 / 0 0%	7 / 4 57%	5 / 4 80%	-	1	2
21 Krawczyk	265	'29	1 / 0	0.56	2 / 1 50%	-	-	-	12 / 10 83%	1 / 0 0%	17	7 / 1 14%	4 / 1 25%	3 / 0 0%	1 / 0 0%	-	4	1
10 Boakye	236	'29	-	0.48	1 / 1 100%	1	-	-	11 / 6 55%	-	17	9 / 4 44%	5 / 3 60%	4 / 1 25%	-	-	5	1

### Stal Mielec

	INSTA T INDEX	Minuty na boisku	Bramki / asysty	xG	Strzały / celne	Faule	Faulow any	Spalon e	Podania / dokładne	Podanie kluczowe	Podania przyjęte	Pojedyunki / wygrane	Pojedyunki w powietrzu	Pojedyunki na ziemi	Dryblingi / udane	Odbiory / udane	Stracone piłki	Odzyska ne piłki
13 Straczek	269	'97	-	-	-	-	-	-	30 / 24 80%	-	4	1 / 1 100%	-	1 / 1 100%	-	-	1	4
6 Flis	238	'97	-	0.01	1 / 0 0%	1	-	-	28 / 16 57%	-	11	14 / 7 50%	10 / 6 60%	4 / 1 25%	-	2 / 1 50%	3	7
4 Brankov Chorbadzh	226	'97	-	-	-	-	1	-	27 / 15 56%	-	7	16 / 10 63%	11 / 6 55%	5 / 4 80%	-	2 / 1 50%	3	7
21 Matras	273	'97	-	0.04	1 / 0 0%	-	-	-	25 / 17 68%	-	12	16 / 13 81%	7 / 5 71%	9 / 8 89%	-	5 / 4 80%	3	9
23 Getinger	234	'97	-	0.06	1 / 0 0%	3	-	-	25 / 10 40%	-	10	19 / 11 58%	3 / 2 67%	16 / 9 56%	2 / 2 100%	10 / 5 50%	4	2
7 Domański	235	'83	0 / 1	0.80	2 / 1 50%	-	1	-	26 / 17 65%	2 / 1 50%	18	13 / 5 38%	4 / 1 25%	9 / 4 44%	1 / 0 0%	3 / 0 0%	5	5
20 Tomaszewicz	265	'97	-	-	-	1	3	-	34 / 21 62%	-	11	18 / 14 78%	6 / 5 83%	12 / 9 75%	1 / 1 100%	3 / 3 100%	5	9
2 Granlund	215	'72	-	-	-	1	-	-	22 / 16 73%	-	9	6 / 4 67%	3 / 3 100%	3 / 1 33%	-	1 / 1 100%	2	4
9 Prokic	265	'63	-	0.06	1 / 0 0%	-	2	1	11 / 7 64%	2 / 1 50%	17	18 / 10 56%	5 / 2 40%	13 / 8 62%	3 / 2 67%	2 / 2 100%	7	2
77 Jankowski	254	'83	-	-	-	1	2	1	22 / 11 50%	3 / 0 0%	28	34 / 14 41%	12 / 5 42%	22 / 9 41%	4 / 3 75%	7 / 3 43%	17	2
92 Kolev	265	'72	1 / 0	0.63	2 / 1 50%	1	-	-	22 / 17 77%	1 / 1 100%	29	26 / 11 42%	15 / 6 40%	11 / 5 45%	4 / 2 50%	3 / 2 67%	9	1
96 Dadok	237	'33	-	-	-	1	-	-	11 / 3 27%	1 / 0 0%	10	12 / 4 33%	2 / 1 50%	10 / 3 30%	3 / 1 33%	4 / 1 25%	6	1
17 Forsell	216	'24	-	-	-	-	-	-	11 / 6 55%	-	5	4 / 3 75%	2 / 2 100%	2 / 1 50%	-	2 / 1 50%	1	-
99 Zjawinski	241	'24	-	-	-	1	2	-	5 / 2 40%	-	11	14 / 7 50%	6 / 5 83%	8 / 2 25%	1 / 1 100%	1 / 0 0%	3	-
5 Żyro	197	'13	-	-	-	-	-	-	4 / 1 25%	-	2	5 / 2 40%	-	5 / 2 40%	-	3 / 2 67%	3	-
25 Lisowski	-	'13	-	-	-	1	-	-	4 / 3 75%	-	2	3 / 1 33%	1 / 0 0%	2 / 1 50%	-	1 / 1 100%	2	1



## Terminy

**Atak**

Posiadanie piłki przez jedną drużynę z przejściem na połowę przeciwnika.

**Kontratak**

Atak z gry, który rozwija się bezpośrednio po przejęciu piłki od przeciwnika. Kontratak trwa nie więcej niż 30 sekund. Prędkość ruchu do bramki przeciwnika przy tym ataku wynosi nie mniej niż 2,6 m/s.

**Atak pozycyjny**

Atak z gry lub ze stałych fragmentów (wyrzut z autu, rzut wolny). Pozycyjny atak trwa więcej niż 30 sekund lub prędkość ruchu drużyny do bramki przeciwnika jest mniejsza niż 2,6 m/s.

**Atak po rzucie wolnym lub wyrzucie z autu**

Atak po rozegraniu rzutu różnego, rzutu wolnego lub wyrzutu z autu, przy którym pierwszym lub drugim zagranieniem jest strzał na bramkę lub dośrodkowanie w pole karne.

**Atak po rzucie różnym**

Akcje drużyny po rozegraniu rzutu różnego aż do straty piłki lub oddalenia piłki przez drużynę przeciwnika do strefy centralnej.

**Strzał**

Skierowanie piłki do bramki przeciwnika mającej na celu strzelenie bramki. Rejestrowane są strzały celne (w światło bramki), niecelne (w tym strzały w słupek i w poprzeczkę), a także strzały zablokowane przez przeciwnika.

**Podanie kluczowe**

Podanie do partnera, który jest w sytuacji bramkowej (1 na 1, pusta bramka itd.); podanie do zawodnika, które stwarza realną szansę na zdobycie bramki; podanie które 'odcina' linię obrony w fazie ataku.

**Pojedynek**

Wszystkie rodzaje pojedynków na boisku. To sumaryczny wskaźnik, zawierający walkę o niekontrolowaną przez nikogo piłkę, pojedynki w powietrzu, dryblingi, odbiory oraz straty, spowodowane odbiorami przeciwnika.

**Pojedynek w powietrzu**

Walka o piłkę, która znajduje się powyżej poziomu ramion..

**Dryblowanie**

Aktywna akcja piłkarza, posiadającego piłkę próba ominięcia przeciwnika z pomocą dryblingu. Przy udanym dryblingu zawodnikowi drużyny przeciwnej rejestruje się nieudane odebranie piłki i na odwrót.

**Odbiór**

Aktywne działanie zawodnika, usiłującego odebrać piłkę zawodnikowi ją posiadającemu (przeciwnikowi w tej sytuacji zostaje zaliczona strata); przeciwdziałanie dryblowaniu przeciwnika również uznaje się za odbiór.

**Drybling**

Świadomy ruch zawodnika z piłką (przynajmniej trzy kontakty z piłką)

**Nieudane przyjęcie piłki**

Strata piłki bez starcia z przeciwnikiem, w wyniku nieudanej akcji..

**Odzyskane piłki**

Akcja piłkarza (przejęcie, przechwyt, wygrany pojedynek), która powoduje stratę piłki przez przeciwnika z dalszą możliwością prowadzenia szybkiego kontrataku.

**Strata piłki**

Akcja zawodnika (niedokładne podanie, przegrany pojedynek, itd.), która powoduje stratę piłki przez jego drużynę. Jeśli posiadanie piłki zakończy się faulem przeciwnika lub strzałem w światło bramki, to strata nie rejestruje się.

**Tempo akcji w ataku**

Liczba akcji konstruktywnych na minutę posiadania piłki.

**Tempo dokładnych podań**

Liczba dokładnych podań na minutę posiadania piłki

**Indeks intensywności pojedynków**

liczba pojedynków i przechwytych drużyny broniącej - na minutę posiadania piłki przez przeciwnika

**xG**

System do oceny jakości strzałów wykonanych przez gracza lub drużynę. Liczbę expected goals oblicza się na podstawie rodzaju strzału i strefy, z której został wykonany.