



PKO Bank Polski  
EKSTRAKLASA

KOLEJKA 12   20.10.19		
KONIEC MECZU		
GÓRNIK ZABRZE	1 1	ŁKS ŁÓDŹ
ANGULO 79'		RAMIREZ 50'

## RAPORT STATYSTYCZNY

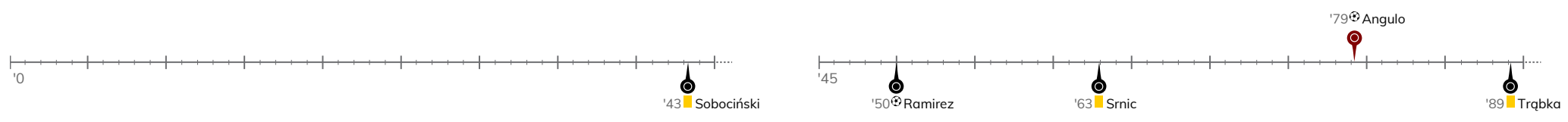


# STATS

# GÓRNIK ZABRZE 1-1 ŁKS ŁÓDŹ

Informacje o meczu

## Linia czasu



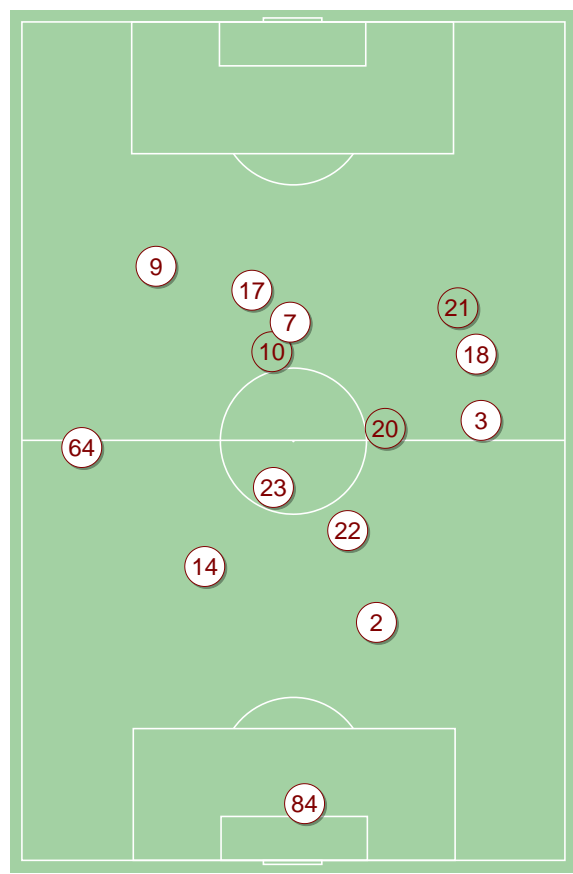
## Średnie pozycje piłkarzy

### Górník Zabrze

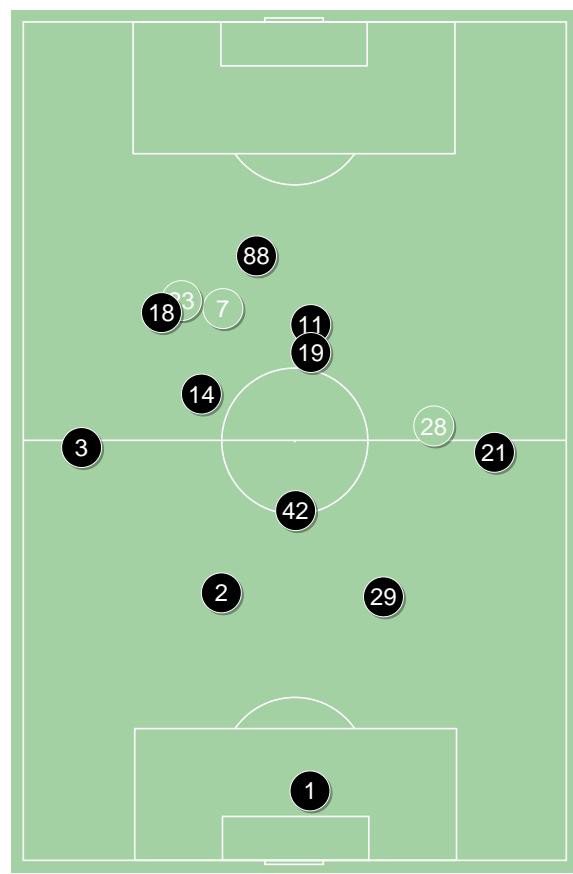
84	Chudy	
64	Janza	
14	Koj	
2	Wisniewski	
3	Sekulic	
22	Matuszek	
23	Matras	'62 ▼
9	Jimenez Nunez	
7	Kopacz	'55 ▼
18	Bauza	'80 ▼
17	Angulo	⊕
10	Wolsztyński	'55 ▲
20	Scislak	'62 ▲
21	Krawczyk	'80 ▲

### ŁKS Łódź

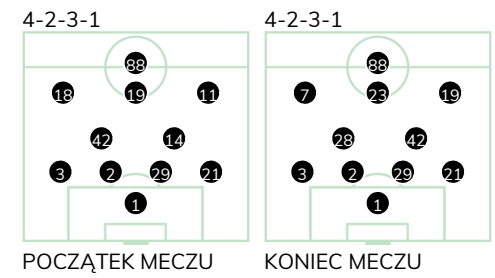
1	Malarz	
3	Klimczak	
2	Sobociński	■
29	Rozwandowicz	
21	Grzesik	
42	Srnic	■
14	Martins Guimaraes	'73 ▼
18	Pyrdół	'87 ▼
19	Trąbka	■
11	Ramirez	⊕ '93 ▼
88	Kujawa	
28	Piątek	'73 ▲
7	Bryła	'87 ▲
23	Kalinkowski	'93 ▲



Górník Zabrze ↑



ŁKS Łódź ↑

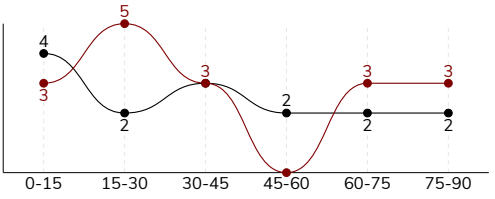


GÓRNIK ZABRZE 1-1 ŁKS ŁÓDŹ

Statystyki drużyn

Główne statystyki

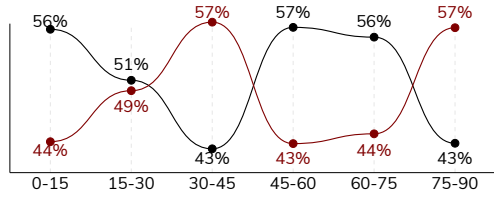
STRZAŁY / CELNE	17 / 4	15 / 3
1 połowa	11 / 2	9 / 0
2 połowa	6 / 2	6 / 3



Strzały niecelne	7	7
Strzały przejęte	5	5
Strzały z pola karnego / celne	11 / 2	4 / 3
Średni dystans do bramki, m	17	23.7
Faule	14	10
Żółte / czerwone kartki	-	3 / 0
Spalone	4	1
Rzuty różne	12	7

Posiadanie piłki

POSIADANIE PIŁKI	49%	51%
1 połowa	50%	50%
2 połowa	49%	51%



Ataki pozycyjne	60 / 8 13%	62 / 12 19%
Kontrataki	12 / 1 8%	6 / 0 0%
Stały fragment w ataku	20 / 6 30%	8 / 3 38%
Strzał z rzutu wolnego / celne	2 / 1 50%	-
Warianty stałych fragmentów gry	5 / 2 40%	1 / 0 0%
Kombinacyjne rzuty różne	12 / 1 8%	7 / 3 43%
Rzuty karne / strzelone	-	-

TOP-3 InStat Index

14 Koj	274	11 Ramirez	285
17 Angulo	270	18 Pyrdoł	258
3 Sekulic	258	1 Malarz	249

TOP-3 Strzały / celne

17 Angulo	3 / 2 67%	11 Ramirez	5 / 2 40%
64 Janza	2 / 1 50%	23 Kalinkowski	1 / 1 100%
10 Wolsztyński	1 / 1 100%	42 Srnic	2 / 0 0%

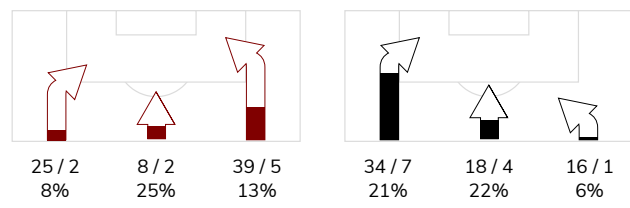
TOP-3 Podania

3 Sekulic	52 / 47 90%	3 Klimczak	64 / 58 91%
64 Janza	65 / 46 71%	11 Ramirez	50 / 42 84%
14 Koj	32 / 24 75%	14 Martins Guimaraes	46 / 38 83%

Podania

PODANIA / DOKŁADNE	363 / 269 74%	457 / 370 81%
1 połowa	170 / 127 75%	241 / 201 83%
2 połowa	193 / 142 74%	216 / 169 78%
Podanie kluczowe	21 / 13 62%	11 / 5 45%

STRONY ATAKU



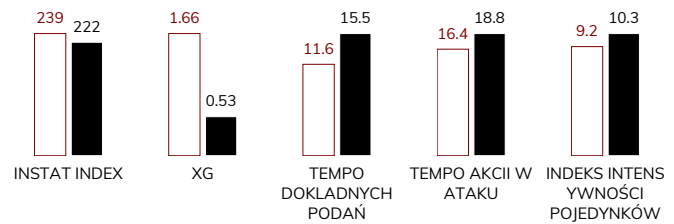
TOP-3 Podania kluczowe

64 Janza	3 / 3 100%	19 Trqbka	5 / 4 80%
18 Bauza	3 / 2 67%	42 Srnic	1 / 1 100%
9 Jimenez Nunez	4 / 1 25%	11 Ramirez	2 / 0 0%

Pojedynki

POJEDYNKI	169 / 97 57%	169 / 72 43%
1 połowa	86 / 54 63%	86 / 32 37%
2 połowa	83 / 43 52%	83 / 40 48%
Pojedynki w powietrzu	36 / 21 58%	36 / 15 42%
Pojedynki na ziemi	133 / 76 57%	133 / 57 43%
Zwody / udane	32 / 24 75%	22 / 13 59%
Odbiory / udane	37 / 24 65%	46 / 22 48%
Straty / na własnej połowie	70 / 13	69 / 15
Nabycie piłki / na połowie przeciwnika	50 / 9	44 / 7

Kluczowe indeksy występu



TOP-3 Pojedynki

3 Sekulic	22 / 14 64%	42 Srnic	21 / 10 48%
9 Jimenez Nunez	23 / 13 57%	14 Martins Guimaraes	20 / 9 45%
18 Bauza	19 / 12 63%	11 Ramirez	19 / 8 42%

TOP-3 Zwody

9 Jimenez Nunez	10 / 6 60%	14 Martins Guimaraes	6 / 4 67%
18 Bauza	8 / 6 75%	18 Pyrdoł	5 / 3 60%
3 Sekulic	6 / 6 100%	11 Ramirez	6 / 2 33%

## GÓRNIK ZABRZE 1-1 ŁKS ŁÓDŹ

Statystyka zawodników

### Górniki Zabrze

	INSTA T INDEX	Minuty na boisku	Bramki / asysty	xG	Strzały / celne	Faule	Faulow any	Spalony	Podania / dokładne	Podanie kluczowe	Podania przyjęte	Pojedyнки / wygrane	Pojedyнки w powietrzu	Pojedyнки na ziemi	Zwody / udane	Odbiory / udane	Strata piłki	Nabycie piłki
84 Chudy	235	'95	-	-	-	-	-	-	26 / 21 81%	-	11	-	-	-	-	-	2	4
64 Janza	257	'95	-	0.14	2 / 1 50%	1	-	-	65 / 46 71%	3 / 3 100%	28	5 / 3 60%	2 / 1 50%	3 / 2 67%	1 / 1 100%	-	8	2
14 Koj	274	'95	-	0.06	1 / 0 0%	-	1	1	32 / 24 75%	1 / 1 100%	19	11 / 9 82%	3 / 3 100%	8 / 6 75%	2 / 1 50%	-	6	9
2 Wisniewski	234	'95	-	-	-	1	-	-	29 / 23 79%	1 / 1 100%	18	12 / 9 75%	-	12 / 9 75%	-	5 / 3 60%	5	5
3 Sekulic	258	'95	-	0.05	1 / 0 0%	1	-	-	52 / 47 90%	1 / 1 100%	28	22 / 14 64%	2 / 1 50%	20 / 13 65%	6 / 6 100%	7 / 4 57%	6	10
22 Matuszek	238	'95	-	0.16	1 / 0 0%	3	-	-	24 / 19 79%	1 / 0 0%	15	18 / 12 67%	8 / 6 75%	10 / 6 60%	-	6 / 5 83%	3	9
23 Matras	216	'61	-	0.04	1 / 0 0%	2	1	-	22 / 17 77%	-	25	17 / 7 41%	8 / 4 50%	9 / 3 33%	-	5 / 3 60%	6	2
9 Jimenez Nunez	245	'95	-	0.43	5 / 0 0%	-	2	-	23 / 13 57%	4 / 1 25%	28	23 / 13 57%	4 / 2 50%	19 / 11 58%	10 / 6 60%	3 / 2 67%	10	-
7 Kopacz	231	'54	-	0.06	2 / 0 0%	-	-	-	11 / 6 55%	1 / 1 100%	10	8 / 6 75%	1 / 1 100%	7 / 5 71%	2 / 2 100%	3 / 3 100%	5	1
18 Bauza	245	'79	-	-	-	1	4	1	21 / 16 76%	3 / 2 67%	29	19 / 12 63%	2 / 1 50%	17 / 11 65%	8 / 6 75%	3 / 1 33%	6	3
17 Angulo	270	'95	1 / 0	0.53	3 / 2 67%	1	-	1	18 / 10 56%	2 / 1 50%	17	6 / 2 33%	-	6 / 2 33%	1 / 1 100%	-	4	-
10 Wolsztyński	231	'40	-	0.19	1 / 1 100%	1	-	1	12 / 7 58%	3 / 1 33%	21	18 / 7 39%	5 / 2 40%	13 / 5 38%	1 / 0 0%	4 / 2 50%	7	1
20 Scislak	194	'33	-	-	-	2	1	-	21 / 16 76%	-	15	7 / 3 43%	-	7 / 3 43%	1 / 1 100%	1 / 1 100%	1	2
21 Krawczyk	211	'15	-	-	-	1	-	-	7 / 4 57%	1 / 1 100%	5	3 / 0 0%	1 / 0 0%	2 / 0 0%	-	-	1	2

### ŁKS Łódź

	INSTA T INDEX	Minuty na boisku	Bramki / asysty	xG	Strzały / celne	Faule	Faulow any	Spalony	Podania / dokładne	Podanie kluczowe	Podania przyjęte	Pojedyнки / wygrane	Pojedyнки w powietrzu	Pojedyнки na ziemi	Zwody / udane	Odbiory / udane	Strata piłki	Nabycie piłki
1 Malarz	249	'95	-	-	-	-	2	-	33 / 28 85%	-	8	3 / 2 67%	2 / 2 100%	1 / 0 0%	-	1 / 0 0%	3	7
3 Klimczak	218	'95	-	0.02	1 / 0 0%	2	1	-	64 / 58 91%	-	38	12 / 6 50%	2 / 1 50%	10 / 5 50%	-	6 / 3 50%	4	5
2 Sobociński	185	'95	-	0.01	1 / 0 0%	2	-	-	36 / 31 86%	-	26	5 / 2 40%	1 / 0 0%	4 / 2 50%	-	2 / 1 50%	5	8
29 Rozwandowicz	188	'95	-	-	-	-	-	-	35 / 23 66%	1 / 0 0%	22	8 / 4 50%	3 / 1 33%	5 / 3 60%	-	2 / 1 50%	4	5
21 Grzesik	230	'95	-	0.01	1 / 0 0%	2	-	-	39 / 37 95%	-	27	17 / 8 47%	6 / 2 33%	11 / 6 55%	1 / 0 0%	6 / 4 67%	3	8
42 Sronic	230	'95	-	0.04	2 / 0 0%	1	1	-	42 / 35 83%	1 / 1 100%	35	21 / 10 48%	5 / 2 40%	16 / 8 50%	-	7 / 4 57%	4	4
14 Martins Guimaraes	228	'72	-	0.02	1 / 0 0%	1	1	-	46 / 38 83%	1 / 0 0%	47	20 / 9 45%	4 / 3 75%	16 / 6 38%	6 / 4 67%	5 / 1 20%	7	3
18 Pyrdół	258	'86	0 / 1	0.09	2 / 0 0%	-	2	1	34 / 27 79%	-	34	16 / 7 44%	2 / 1 50%	14 / 6 43%	5 / 3 60%	5 / 1 20%	5	-
19 Trąbka	225	'95	-	0.02	1 / 0 0%	1	-	-	39 / 32 82%	5 / 4 80%	38	18 / 6 33%	1 / 0 0%	17 / 6 35%	1 / 1 100%	2 / 1 50%	11	3
11 Ramirez	285	'92	1 / 0	0.24	5 / 2 40%	-	3	-	50 / 42 84%	2 / 0 0%	54	19 / 8 42%	2 / 0 0%	17 / 8 47%	6 / 2 33%	6 / 3 50%	8	-
88 Kujawa	183	'95	-	-	-	1	1	-	20 / 10 50%	-	30	24 / 7 29%	5 / 1 20%	19 / 6 32%	2 / 2 100%	3 / 3 100%	10	1
28 Piątek	205	'22	-	-	-	-	1	-	5 / 3 60%	-	4	5 / 3 60%	2 / 2 100%	3 / 1 33%	1 / 1 100%	1 / 0 0%	2	-
7 Bryła	197	'9	-	-	-	-	-	-	10 / 4 40%	1 / 0 0%	4	-	-	-	-	-	3	-
23 Kalinkowski	-	'2	-	0.08	1 / 1 100%	-	-	-	4 / 2 50%	-	3	1 / 0 0%	1 / 0 0%	-	-	-	-	-

## Terminy

**Atak**

To posiadanie piłki przez jedną drużynę z przejściem na połowę przeciwnika.

**Szybki atak (kontratak)**

atak z gry, który rozwija się bezpośrednio po przejęciu piłki od przeciwnika. Szybki atak trwa nie więcej niż 30 sekund. Prędkość ruchu do bramki przeciwnika przy tym ataku wynosi nie mniej niż 2,6 m/s.

**Atak pozycyjny**

Atak z gry lub stałych fragmentów (aut, rzut wolny). Pozycyjny atak trwa więcej niż 30s lub prędkość ruchu drużyny do bramki przeciwnika jest mniejsza niż 2,6 m/s.

**Atak z rzutu wolnego lub autu.**

Atak po rozegraniu rzutu wolnego lub autu, przy którym pierwszym lub drugim działaniem jest strzał na bramkę, lub podanie w pole karne przeciwnika.

**Atak z rzutu różnego.**

Akcje drużyny po rozegraniu rzutu różnego aż do końca posiadania piłki lub oddalenia piłki przez drużynę przeciwnika do strefy centralnej.

**Strzał**

Skierowanie piłki do bramki przeciwnika mającej na względzie strzelenie bramki. Rejestrowane są strzały celne (w światło bramki), niecelne (w tym strzały w słupek i w poprzeczkę), a także strzały przejęte przez przeciwnika.

**Podanie kluczowe**

Podanie do partnera, który jest w sytuacji bramkowej (1 na 1, pusta bramka itd.); podanie do zawodnika, które stwarza realną szansę na zdobycie bramki; podanie które 'odcina' linię obrony w fazie ataku.

**Pojedynki**

Wszystkie rodzaje walki o piłkę piłkarzy na boisku. Pojedynki nie są rejestrowane dodatkowo, jest to sumaryczny wskaźnik, zawiera walkę o piłkę w neutralnym położeniu zarówno na ziemi jak i w powietrzu, dryblingi, odebrania piłki oraz utraty piłki przy odbiorach przeciwnika

**Pojedynki w powietrzu**

Walka o piłkę, która znajduje się powyżej poziomu ramion.

**Dryblowanie**

Aktywna akcja piłkarza, posiadającego piłkę próba ominięcia przeciwnika z pomocą dryblingu. Przy udanym dryblingu zawodnikowi drużyny przeciwnej rejestruje się nieudane odebranie piłki i na odwrót.

**Odebranie piłki przeciwnikowi i strata piłki w walce**

Aktywne działania zawodnika, usiłującego odebrać piłkę zawodnikowi posiadającemu ją (przeciwnikowi rejestruje się strata piłki poprzez odebranie); odebranie to także przeszkadzanie w dryblowaniu przeciwnikowi.

**Posiadanie piłki**

Ruch zawodnika z piłką (mniej niż 3 dotknięcia piłki).

**Nieudane przyjęcie piłki (nieudana kontrola nad piłką)**

Strata piłki bez jakiegokolwiek walki z przeciwnikiem, spowodowana przez techniczne błędy rywala.

**Nabycie piłki**

Akcja piłkarza (przejęcie, przechwyt, wygrany pojedynek), która powoduje stratę piłki przez przeciwnika z dalszą możliwością prowadzenia szybkiego ataku.

**Strata piłki**

Akcja zawodnika (niedokładne podanie, przegrany pojedynek, itd.), która powoduje stratę piłki przez jego drużynę. Jeśli posiadanie piłki zakończy się faulem przeciwnika lub strzałem w światło bramki, to strata nie rejestruje się.

**Tempo akcji w ataku**

Liczba akcji skierowanych na atak w momencie posiadania piłki.

**Tempo dokładnych podań**

Liczba dokładnych podań w momencie posiadania piłki

**Indeks intensywności pojedynków**

liczba pojedynków i przechwytych drużyny broniącej- na minutę -w czasie posiadania piłki przez przeciwnika

**xG**

System do oceny jakości strzałów wykonanych przez gracza lub drużynę. Liczbę expected goals oblicza się na podstawie rodzaju strzału i strefy, z której został wykonany.