



PKO Bank Polski
EKSTRAKLASA

KOLEJKA 30 14.06.20		
KONIEC MECZU		
GÓRNIK ZABRZE	2 0	LEGIA WARSZAWA
JIMENEZ NUNEZ 32' ANGULO 62'		

RAPORT STATYSTYCZNY

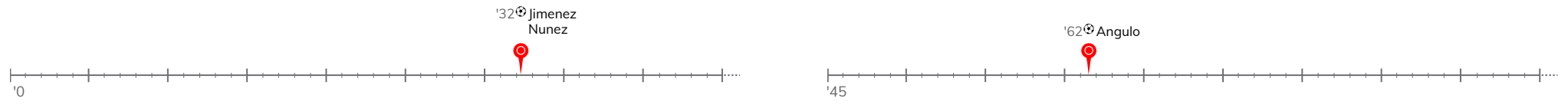


STATS

GÓRNIK ZABRZE 2-0 LEGIA WARSZAWA

Informacje o meczu

Linia czasu



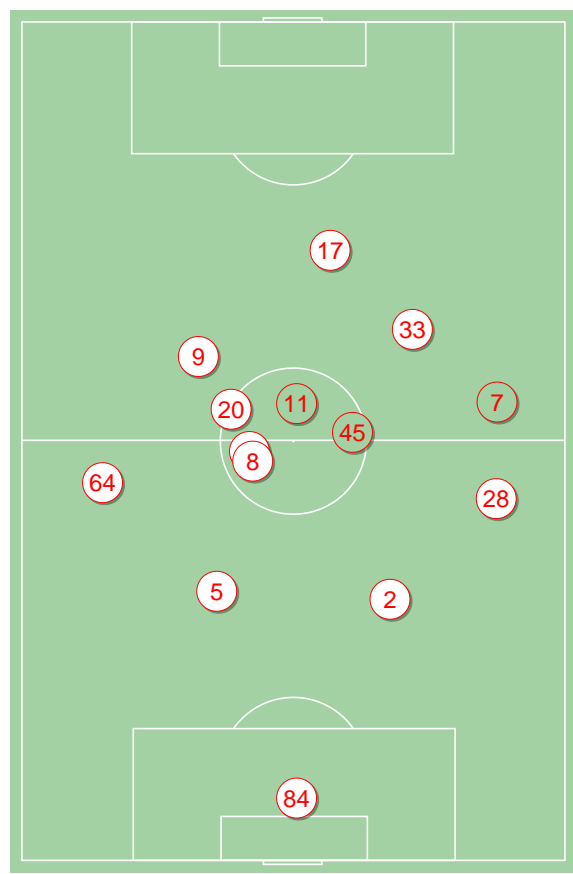
Średnie pozycje piłkarzy

Górník Zabrze

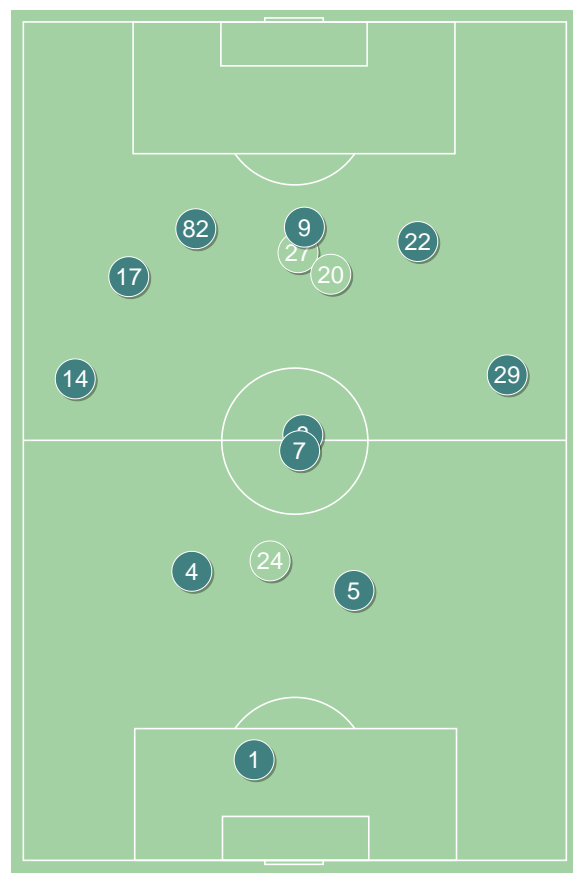
84	Chudy	
64	Janza	
5	Bochniewicz	
2	Wisniewski	
28	Vasilantonopoulos	
8	Manneh	
15	Prochazka	
9	Jimenez Nunez	⚽ '87 ▼
20	Scislak	'48 ▼
33	Jirka	'87 ▼
17	Angulo	⚽
11	Giakoumakis	'48 ▲
45	Ryczkowski	'87 ▲
7	Kopacz	'87 ▲

Legia Warszawa

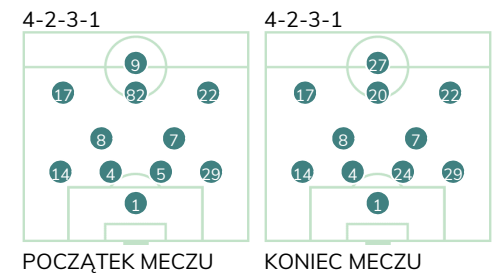
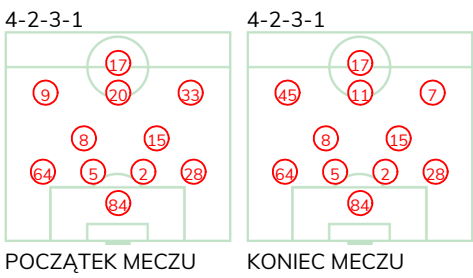
1	Majecki	
14	Karbownik	
4	Wieteska	
5	Lewczuk	'79 ▼
29	Vesovic	
8	Gvilia	
7	Antolic	
17	Cholewiak	
82	Lima Linhares	'62 ▼
22	Wszolek	
9	Pekhart	'70 ▼
20	Kante	'62 ▲
27	Sanogo	'70 ▲
24	Andre Martins	'79 ▲



Górník Zabrze ↑



Legia Warszawa ↑

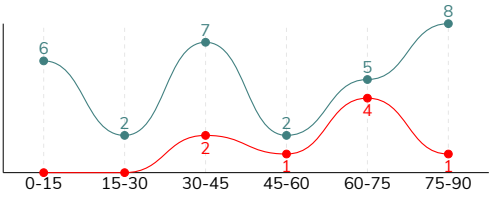


GÓRNIK ZABRZE 2-0 LEGIA WARSZAWA

Statystyki drużyn

Główne statystyki

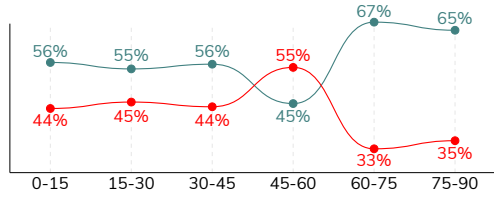
STRZAŁY / CELNE	8 / 5	30 / 10
1. połowa	2 / 2	15 / 3
2. połowa	6 / 3	15 / 7



Strzały niecelne	1	8
Strzały zablokowane	2	11
Strzały z pola karnego / celne	6 / 3	19 / 4
Średni dystans do bramki, m	16.3	16
Faule	15	12
Żółte / czerwone kartki	-	-
Spalone	-	2
Rzuty różne	4	13

Posiadanie piłki

POSIADANIE PIŁKI	42%	58%
1. połowa	44%	56%
2. połowa	39%	61%



Ataki pozycyjne	58 / 2 3.4%	83 / 15 18%
Kontrataki	15 / 2 13%	12 / 0 0%
Ataki ze stałych fragmentów	8 / 4 50%	21 / 11 52%
Strzały z rzutów wolnych / celne	-	-
Warianty rzutów wolnych	4 / 2 50%	7 / 3 43%
Rzuty różne	4 / 2 50%	13 / 8 62%
Rzuty karne / strzelone	-	-

TOP-3 InStat Index

84 Chudy	320	17 Cholewiak	302
64 Janza	311	14 Karbownik	299
5 Bochniewicz	309	29 Vesovic	289

TOP-3 Strzały / celne

17 Angulo	3 / 2 67%	22 Wszotek	7 / 3 43%
9 Jimenez Nunez	2 / 2 100%	17 Cholewiak	6 / 2 33%
11 Giakoumakis	2 / 1 50%	9 Pekhart	3 / 2 67%

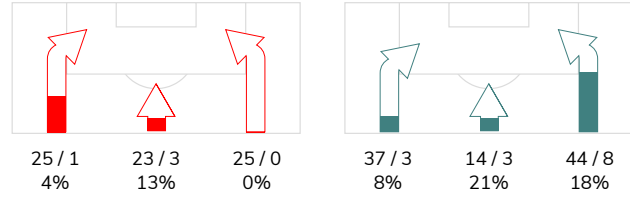
TOP-3 Podania

5 Bochniewicz	48 / 43 90%	14 Karbownik	82 / 68 83%
8 Manneh	48 / 42 88%	29 Vesovic	83 / 62 75%
2 Wisniewski	47 / 39 83%	7 Antolic	72 / 61 85%

Podania

PODANIA / DOKŁADNE	406 / 318 78%	567 / 448 79%
1. połowa	233 / 184 79%	293 / 245 84%
2. połowa	173 / 134 77%	274 / 203 74%
Podanie kluczowe	13 / 5 38%	25 / 11 44%

STRONY ATAKU



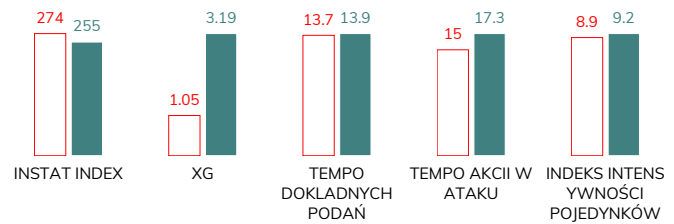
TOP-3 Podania kluczowe

11 Giakoumakis	2 / 1 50%	17 Cholewiak	7 / 3 43%
64 Janza	1 / 1 100%	29 Vesovic	5 / 3 60%
2 Wisniewski	1 / 1 100%	14 Karbownik	4 / 2 50%

Pojedynki

POJEDYNKI	191 / 88 46%	191 / 103 54%
1. połowa	93 / 46 49%	93 / 47 51%
2. połowa	98 / 42 43%	98 / 56 57%
Pojedynki w powietrzu	74 / 39 53%	74 / 35 47%
Pojedynki na ziemi	117 / 49 42%	117 / 68 58%
Dryblingi / udane	24 / 11 46%	44 / 26 59%
Odbiory / udane	49 / 23 47%	29 / 18 62%
Straty / na własnej połowie	84 / 18	75 / 13
Odzyskane piłki / na połowie przeciwnika	59 / 10	56 / 9

Kluczowe indeksy występu



TOP-3 Pojedynki

2 Wisniewski	22 / 14 64%	17 Cholewiak	25 / 18 72%
11 Giakoumakis	28 / 12 43%	5 Lewczuk	18 / 14 78%
64 Janza	18 / 9 50%	4 Wieteska	22 / 12 55%

TOP-3 Dryblingi

45 Ryczkowski	3 / 3 100%	14 Karbownik	12 / 9 75%
17 Angulo	4 / 2 50%	17 Cholewiak	7 / 6 86%
15 Prochazka	2 / 2 100%	29 Vesovic	9 / 5 56%

GÓRNIK ZABRZE 2-0 LEGIA WARSZAWA

Statystyki zawodników

Górnik Zabrze

	INSTA T INDEX	Minuty na boisku	Bramki / asysty	xG	Strzały / celne	Faule	Faulow any	Spalony	Podania / dokładne	Podanie kluczowe	Podania przyjęte	Pojedyunki / wygrane	Pojedyunki w powietrzu	Pojedyunki na ziemi	Dryblingi / udane	Odbiory / udane	Stracone piłki	Odzyska ne piłki
84 Chudy	320	'105	-	-	-	-	-	-	34 / 23 68%	-	7	1 / 0 0%	-	1 / 0 0%	-	-	7	7
64 Janza	311	'105	0 / 1	-	-	2	2	-	39 / 32 82%	1 / 1 100%	27	18 / 9 50%	7 / 4 57%	11 / 5 45%	1 / 0 0%	7 / 4 57%	6	7
5 Bochniewicz	309	'105	-	0.15	1 / 0 0%	1	-	-	48 / 43 90%	-	39	11 / 8 73%	8 / 6 75%	3 / 2 67%	1 / 0 0%	1 / 1 100%	3	4
2 Wisniewski	267	'105	-	-	-	2	2	-	47 / 39 83%	1 / 1 100%	30	22 / 14 64%	12 / 8 67%	10 / 6 60%	1 / 1 100%	2 / 2 100%	6	11
28 Vasilantonopoulos	216	'105	-	-	-	4	1	-	39 / 28 72%	1 / 0 0%	18	8 / 3 38%	3 / 2 67%	5 / 1 20%	-	3 / 0 0%	6	4
8 Manneh	304	'105	-	-	-	-	1	-	48 / 42 88%	1 / 1 100%	33	16 / 9 56%	1 / 0 0%	15 / 9 60%	1 / 1 100%	6 / 5 83%	5	8
15 Prochazka	261	'105	-	-	-	-	1	-	46 / 37 80%	1 / 1 100%	29	12 / 8 67%	1 / 1 100%	11 / 7 64%	2 / 2 100%	5 / 3 60%	4	10
9 Jimenez Nunez	290	'93	1 / 0	0.23	2 / 2 100%	2	-	-	26 / 22 85%	1 / 0 0%	32	15 / 3 20%	2 / 1 50%	13 / 2 15%	4 / 0 0%	3 / 1 33%	9	1
20 Scislak	255	'54	0 / 1	-	-	1	-	-	23 / 15 65%	2 / 0 0%	20	7 / 4 57%	3 / 1 33%	4 / 3 75%	1 / 1 100%	2 / 1 50%	7	2
33 Jirka	221	'93	-	-	-	-	1	-	17 / 13 76%	-	24	28 / 6 21%	10 / 3 30%	18 / 3 17%	4 / 0 0%	10 / 3 30%	9	1
17 Angulo	279	'105	1 / 0	0.26	3 / 2 67%	2	-	-	20 / 13 65%	2 / 0 0%	25	13 / 5 38%	6 / 2 33%	7 / 3 43%	4 / 2 50%	2 / 1 50%	7	-
11 Giakoumakis	267	'51	-	0.41	2 / 1 50%	1	2	-	15 / 9 60%	2 / 1 50%	28	28 / 12 43%	19 / 9 47%	9 / 3 33%	1 / 1 100%	4 / 0 0%	12	2
45 Ryczkowski	268	'12	-	-	-	-	-	-	3 / 1 33%	1 / 0 0%	3	8 / 6 75%	1 / 1 100%	7 / 5 71%	3 / 3 100%	3 / 2 67%	2	1
7 Kopacz	-	'12	-	-	-	-	1	-	1 / 1 100%	-	3	4 / 1 25%	1 / 1 100%	3 / 0 0%	1 / 0 0%	1 / 0 0%	1	1

Legia Warszawa

	INSTA T INDEX	Minuty na boisku	Bramki / asysty	xG	Strzały / celne	Faule	Faulow any	Spalony	Podania / dokładne	Podanie kluczowe	Podania przyjęte	Pojedyunki / wygrane	Pojedyunki w powietrzu	Pojedyunki na ziemi	Dryblingi / udane	Odbiory / udane	Stracone piłki	Odzyska ne piłki
1 Majecki	232	'105	-	-	-	-	-	-	23 / 21 91%	-	8	-	-	-	-	-	1	8
14 Karbownik	299	'105	-	0.04	2 / 0 0%	1	3	-	82 / 68 83%	4 / 2 50%	56	20 / 12 60%	2 / 0 0%	18 / 12 67%	12 / 9 75%	5 / 3 60%	4	3
4 Wieteska	246	'105	-	0.34	2 / 0 0%	-	-	-	62 / 52 84%	1 / 0 0%	43	22 / 12 55%	17 / 11 65%	5 / 1 20%	1 / 0 0%	3 / 0 0%	3	13
5 Lewczuk	285	'84	-	0.11	1 / 0 0%	1	-	-	46 / 42 91%	-	32	18 / 14 78%	13 / 10 77%	5 / 4 80%	-	3 / 3 100%	1	6
29 Vesovic	289	'105	-	0.07	1 / 0 0%	1	3	-	83 / 62 75%	5 / 3 60%	60	19 / 9 47%	2 / 0 0%	17 / 9 53%	9 / 5 56%	3 / 2 67%	13	5
8 Gvilia	251	'105	-	0.02	1 / 0 0%	2	1	-	61 / 48 79%	4 / 2 50%	43	18 / 8 44%	5 / 0 0%	13 / 8 62%	4 / 3 75%	1 / 0 0%	6	5
7 Antolic	228	'105	-	0.04	1 / 1 100%	-	-	-	72 / 61 85%	-	52	6 / 2 33%	1 / 0 0%	5 / 2 40%	2 / 1 50%	-	5	1
17 Cholewiak	302	'105	-	0.38	6 / 2 33%	1	3	1	49 / 29 59%	7 / 3 43%	39	25 / 18 72%	7 / 4 57%	18 / 14 78%	7 / 6 86%	2 / 2 100%	15	1
82 Lima Linhares	249	'67	-	0.21	1 / 0 0%	-	3	-	15 / 13 87%	1 / 1 100%	21	9 / 3 33%	-	9 / 3 33%	6 / 2 33%	2 / 0 0%	4	-
22 Wszółek	256	'105	-	0.91	7 / 3 43%	3	1	-	29 / 22 76%	-	37	23 / 11 48%	10 / 5 50%	13 / 6 46%	3 / 0 0%	5 / 3 60%	7	3
9 Pekhart	213	'76	-	0.56	3 / 2 67%	2	1	-	5 / 2 40%	-	17	17 / 5 29%	11 / 2 18%	6 / 3 50%	-	1 / 1 100%	7	2
20 Kante	238	'37	-	0.41	4 / 1 25%	-	-	-	19 / 10 53%	3 / 0 0%	21	5 / 3 60%	2 / 1 50%	3 / 2 67%	-	1 / 1 100%	6	3
27 Sanogo	209	'29	-	0.10	1 / 1 100%	1	-	1	3 / 1 33%	-	6	5 / 2 40%	3 / 1 33%	2 / 1 50%	-	1 / 1 100%	2	-
24 Andre Martins	267	'20	-	-	-	-	-	-	18 / 17 94%	-	13	4 / 4 100%	1 / 1 100%	3 / 3 100%	-	2 / 2 100%	1	6



Terminy

Atak

Posiadanie piłki przez jedną drużynę z przejściem na połowę przeciwnika.

Kontratak

Atak z gry, który rozwija się bezpośrednio po przejęciu piłki od przeciwnika. Kontratak trwa nie więcej niż 30 sekund. Prędkość ruchu do bramki przeciwnika przy tym ataku wynosi nie mniej niż 2,6 m/s.

Atak pozycyjny

Atak z gry lub ze stałych fragmentów (wyrzut z autu, rzut wolny). Pozycyjny atak trwa więcej niż 30 sekund lub prędkość ruchu drużyny do bramki przeciwnika jest mniejsza niż 2,6 m/s.

Atak po rzucie wolnym lub wyrzucie z autu

Atak po rozegraniu rzutu różnego, rzutu wolnego lub wyrzutu z autu, przy którym pierwszym lub drugim zagranieniem jest strzał na bramkę lub dośrodkowanie w pole karne.

Atak po rzucie różnym

Akcje drużyny po rozegraniu rzutu różnego aż do straty piłki lub oddalenia piłki przez drużynę przeciwnika do strefy centralnej.

Strzał

Skierowanie piłki do bramki przeciwnika mającej na celu strzelenie bramki. Rejestrowane są strzały celne (w światło bramki), niecelne (w tym strzały w słupek i w poprzeczkę), a także strzały zablokowane przez przeciwnika.

Podanie kluczowe

Podanie do partnera, który jest w sytuacji bramkowej (1 na 1, pusta bramka itd.); podanie do zawodnika, które stwarza realną szansę na zdobycie bramki; podanie które 'odcina' linię obrony w fazie ataku.

Pojedynek

Wszystkie rodzaje pojedynków na boisku. To sumaryczny wskaźnik, zawierający walkę o niekontrolowaną przez nikogo piłkę, pojedynki w powietrzu, dryblingi, odbiory oraz straty, spowodowane odbiorami przeciwnika.

Pojedynek w powietrzu

Walka o piłkę, która znajduje się powyżej poziomu ramion..

Dryblowanie

Aktywna akcja piłkarza, posiadającego piłkę próba ominięcia przeciwnika z pomocą dryblingu. Przy udanym dryblingu zawodnikowi drużyny przeciwnej rejestruje się nieudane odebranie piłki i na odwrót.

Odbiór

Aktywne działanie zawodnika, usiłującego odebrać piłkę zawodnikowi ją posiadającemu (przeciwnikowi w tej sytuacji zostaje zaliczona strata); przeciwdziałanie dryblowaniu przeciwnika również uznaje się za odbiór.

Drybling

Świadomy ruch zawodnika z piłką (przynajmniej trzy kontakty z piłką)

Nieudane przyjęcie piłki

Strata piłki bez starcia z przeciwnikiem, w wyniku nieudanej akcji..

Odzyskane piłki

Akcja piłkarza (przejęcie, przechwyt, wygrany pojedynek), która powoduje stratę piłki przez przeciwnika z dalszą możliwością prowadzenia szybkiego kontrataku.

Strata piłki

Akcja zawodnika (niedokładne podanie, przegrany pojedynek, itd.), która powoduje stratę piłki przez jego drużynę. Jeśli posiadanie piłki zakończy się faulem przeciwnika lub strzałem w światło bramki, to strata nie rejestruje się.

Tempo akcji w ataku

Liczba akcji konstruktywnych na minutę posiadania piłki.

Tempo dokładnych podań

Liczba dokładnych podań na minutę posiadania piłki

Indeks intensywności pojedynków

liczba pojedynków i przechwytych drużyny broniącej - na minutę posiadania piłki przez przeciwnika

xG

System do oceny jakości strzałów wykonanych przez gracza lub drużynę. Liczbę expected goals oblicza się na podstawie rodzaju strzału i strefy, z której został wykonany.