



PKO Bank Polski  
EKSTRAKLASA

KOLEJKA 19   27.02.21		
KONIEC MECZU		
<b>GÓRNIK ZABRZE</b>	<b>1 2</b>	<b>LEGIA WARSZAWA</b>
JIMENEZ NUNEZ 45+2'		KAPUSTKA 4' KOSTORZ 82'

## RAPORT STATYSTYCZNY

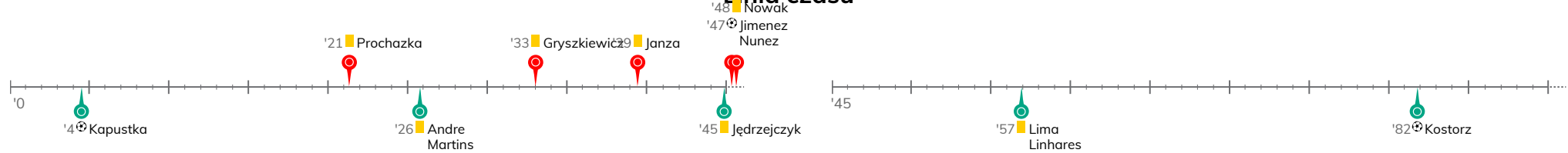


# STATS

GÓRNIK ZABRZE 1-2 LEGIA WARSZAWA

Informacje o meczu

Linia czasu



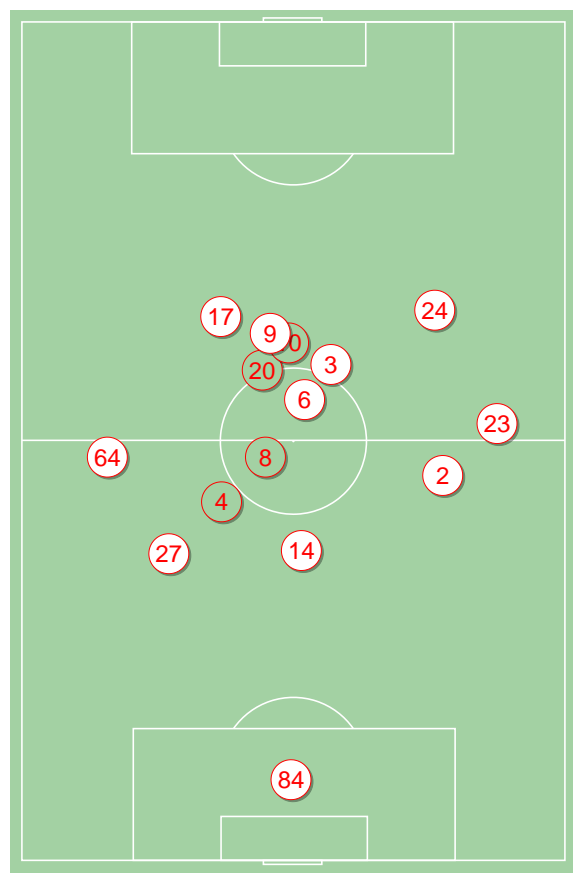
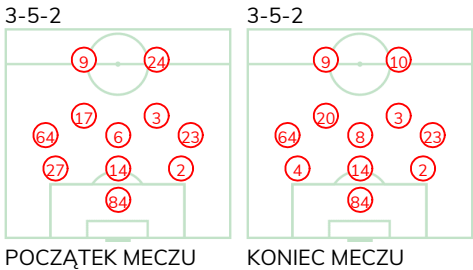
Średnie pozycje piłkarzy

Górník Zabrze

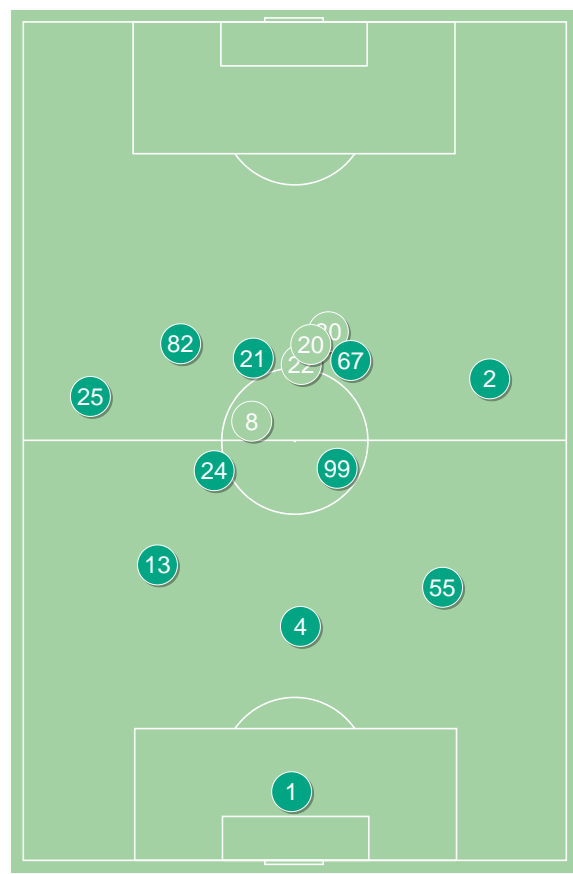
84	Chudy		
27	Gryszkiewicz	■	'63 ▼
14	Koj		
2	Wisniewski		
64	Janza	■	
6	Prochazka	■	'75 ▼
23	Masouras		
17	Nowak	■	'75 ▼
3	Kubica		
9	Jimenez Nunez	⊕	
24	Sobczyk		'55 ▼
10	Boakye		'55 ▲
4	Paluszek		'63 ▲
8	Manneh		'75 ▲
20	Scislak		'75 ▲

Legia Warszawa

1	Boruc		
13	Shabanov		
4	Wieteska		
55	Jędrzejczyk	■	
25	Mladenovic		
24	Andre Martins	■	'56 ▼
99	Slisz		'69 ▼
2	Juranovic		
82	Lima Linhares	■	'88 ▼
67	Kapustka	⊕	
21	Rafael Lopes		'46 ▼
20	Muci		'46 ▲
30	Kostorz	⊕	'56 ▲
8	Gvilia		'69 ▲
22	Wszółek		'88 ▲



Górník Zabrze ↑



Legia Warszawa ↑

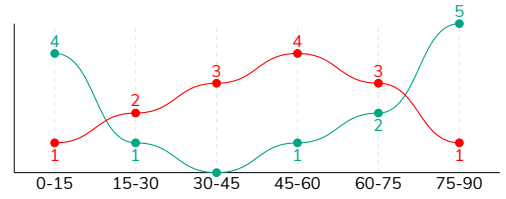


GÓRNIK ZABRZE 1-2 LEGIA WARSZAWA

Statystyki drużyn

Główne statystyki

STRZAŁY / CELNE	14 / 5	13 / 4
1. połowa	6 / 3	5 / 3
2. połowa	8 / 2	8 / 1



Strzały niecelne	7	1
Strzały zablokowane	2	8
Strzały z pola karnego / celne	11 / 3	8 / 3
Średni dystans do bramki, m	13.9	17.9
Faule	22	12
Żółte / czerwone kartki	4 / 0	3 / 0
Spalone	1	2
Rzuty różne	7	7

Podania

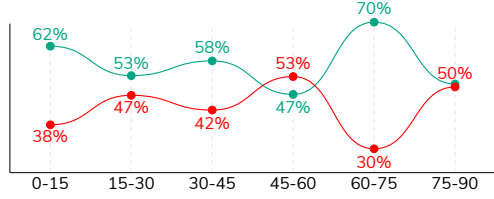
PODANIA / DOKŁADNE	434 / 326 75%	508 / 394 78%
1. połowa	193 / 143 74%	255 / 192 75%
2. połowa	241 / 183 76%	253 / 202 80%
Podanie kluczowe	13 / 7 54%	11 / 4 36%

Pojedynki

POJEDYNKI	192 / 90 47%	192 / 102 53%
1. połowa	98 / 44 45%	98 / 54 55%
2. połowa	94 / 46 49%	94 / 48 51%
Pojedynki w powietrzu	65 / 31 48%	65 / 34 52%
Pojedynki na ziemi	127 / 59 46%	127 / 68 54%
Dryblingi / udane	27 / 17 63%	36 / 25 69%
Odbiory / udane	39 / 14 36%	29 / 12 41%
Straty / na własnej połowie	83 / 13	87 / 19
Odzyskane piłki / na połowie przeciwnika	67 / 15	66 / 9

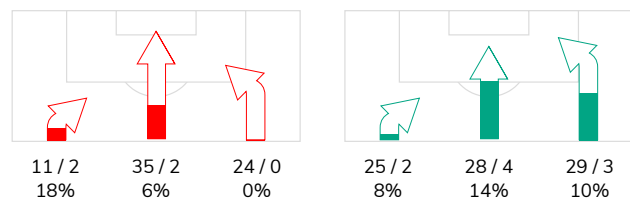
Posiadanie piłki

POSIADANIE PIŁKI	44%	56%
1. połowa	42%	58%
2. połowa	46%	54%

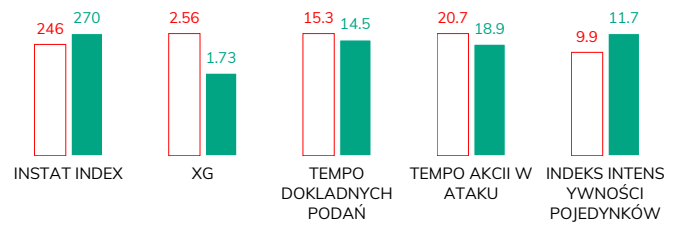


Ataki pozycyjne	48 / 4 8%	68 / 4 6%
Kontrataki	22 / 1 4.5%	14 / 5 36%
Ataki ze stałych fragmentów	14 / 8 57%	11 / 3 27%
Strzały z rzutów wolnych / celne	-	2 / 1 50%
Warianty rzutów wolnych	4 / 0 0%	2 / 0 0%
Rzuty różne	7 / 5 71%	7 / 1 14%
Rzuty karne / strzelone	1	-

STRONY ATAKU



Kluczowe indeksy występu



TOP-3 InStat Index

9 Jimenez Nunez	294	82 Lima Linhares	331
23 Masouras	284	1 Boruc	310
2 Wisniewski	278	67 Kapustka	303

TOP-3 Strzały / celne

17 Nowak	2 / 1 50%	67 Kapustka	3 / 2 67%
9 Jimenez Nunez	2 / 1 50%	25 Mladenovic	3 / 1 33%
4 Paluszek	2 / 1 50%	30 Kostorz	3 / 1 33%

TOP-3 Podania

23 Masouras	53 / 40 75%	25 Mladenovic	72 / 55 76%
2 Wisniewski	53 / 38 72%	2 Juranovic	54 / 41 76%
64 Janza	45 / 36 80%	4 Wieteska	48 / 41 85%

TOP-3 Podania kluczowe

9 Jimenez Nunez	5 / 3 60%	2 Juranovic	5 / 2 40%
2 Wisniewski	2 / 2 100%	82 Lima Linhares	2 / 2 100%
23 Masouras	2 / 1 50%	25 Mladenovic	2 / 0 0%

TOP-3 Pojedynki

2 Wisniewski	18 / 14 78%	13 Shabanov	20 / 16 80%
3 Kubica	34 / 13 38%	67 Kapustka	30 / 14 47%
14 Koj	16 / 9 56%	99 Slisz	23 / 13 57%

TOP-3 Dryblingi

3 Kubica	8 / 4 50%	82 Lima Linhares	14 / 10 71%
2 Wisniewski	4 / 4 100%	67 Kapustka	8 / 6 75%
6 Prochazka	3 / 2 67%	99 Slisz	2 / 2 100%

**GÓRNIK ZABRZE 1-2 LEGIA WARSZAWA**

## Statystyki zawodników

**Górniki Zabrze**

	INSTA T INDEX	Minuty na boisku	Bramki / asysty	xG	Strzały / celne	Faule	Faulow any	Spalony	Podania / dokładne	Podanie kluczowe	Podania przyjęte	Pojedyńki / wygrane	Pojedyńki w powietrzu	Pojedyńki na ziemi	Dryblingi / udane	Odbiory / udane	Stracone piłki	Odzyska ne piłki
84 Chudy	262	'102	-	-	-	-	-	-	28 / 20 71%	-	13	-	-	-	-	-	4	6
27 Gryszkiewicz	214	'66	-	0.12	1 / 0 0%	3	1	-	18 / 18 100%	-	9	15 / 7 47%	5 / 3 60%	10 / 4 40%	1 / 1 100%	6 / 2 33%	1	6
14 Koj	246	'102	-	0.16	1 / 0 0%	2	2	-	33 / 27 82%	-	12	16 / 9 56%	7 / 2 29%	9 / 7 78%	-	2 / 1 50%	3	8
2 Wisniewski	278	'102	-	0.03	1 / 1 100%	2	-	-	53 / 38 72%	2 / 2 100%	39	18 / 14 78%	7 / 6 86%	11 / 8 73%	4 / 4 100%	4 / 1 25%	5	7
64 Janza	233	'102	-	-	-	1	-	-	45 / 36 80%	1 / 0 0%	24	5 / 2 40%	-	5 / 2 40%	-	4 / 2 50%	3	12
6 Prochazka	234	'78	-	-	-	3	-	-	37 / 22 59%	-	24	16 / 6 38%	2 / 1 50%	14 / 5 36%	3 / 2 67%	6 / 2 33%	8	6
23 Masouras	284	'102	-	-	-	1	2	-	53 / 40 75%	2 / 1 50%	30	12 / 7 58%	4 / 2 50%	8 / 5 63%	1 / 1 100%	3 / 2 67%	9	8
17 Nowak	252	'78	-	0.21	2 / 1 50%	1	2	-	38 / 28 74%	2 / 1 50%	35	18 / 8 44%	4 / 3 75%	14 / 5 36%	3 / 2 67%	2 / 0 0%	6	2
3 Kubica	250	'102	-	0.57	3 / 0 0%	2	2	-	37 / 27 73%	-	49	34 / 13 38%	19 / 7 37%	15 / 6 40%	8 / 4 50%	2 / 0 0%	16	3
9 Jimenez Nunez	294	'102	1 / 0	0.81	2 / 1 50%	3	1	-	31 / 23 74%	5 / 3 60%	32	13 / 4 31%	3 / 0 0%	10 / 4 40%	4 / 1 25%	2 / 1 50%	10	-
24 Sobczyk	219	'58	-	0.21	1 / 1 100%	2	1	1	11 / 10 91%	-	18	18 / 4 22%	6 / 1 17%	12 / 3 25%	1 / 0 0%	1 / 0 0%	8	1
10 Boakye	195	'44	-	0.02	1 / 0 0%	-	-	-	8 / 6 75%	-	11	5 / 3 60%	2 / 1 50%	3 / 2 67%	1 / 1 100%	-	4	2
4 Paluszek	261	'36	-	0.43	2 / 1 50%	-	-	-	16 / 11 69%	-	8	9 / 8 89%	5 / 5 100%	4 / 3 75%	-	2 / 1 50%	1	5
8 Manneh	232	'24	-	-	-	-	-	-	16 / 11 69%	-	13	5 / 3 60%	-	5 / 3 60%	-	2 / 2 100%	3	1
20 Scislak	233	'24	-	-	-	2	-	-	10 / 9 90%	1 / 0 0%	9	8 / 2 25%	1 / 0 0%	7 / 2 29%	1 / 1 100%	3 / 0 0%	2	-

**Legia Warszawa**

	INSTA T INDEX	Minuty na boisku	Bramki / asysty	xG	Strzały / celne	Faule	Faulow any	Spalony	Podania / dokładne	Podanie kluczowe	Podania przyjęte	Pojedyńki / wygrane	Pojedyńki w powietrzu	Pojedyńki na ziemi	Dryblingi / udane	Odbiory / udane	Stracone piłki	Odzyska ne piłki
1 Boruc	310	'102	-	-	-	-	-	-	29 / 24 83%	-	8	1 / 1 100%	1 / 1 100%	-	-	-	2	6
13 Shabanov	297	'102	-	-	-	1	1	-	41 / 32 78%	-	21	20 / 16 80%	8 / 6 75%	12 / 10 83%	1 / 1 100%	4 / 4 100%	4	12
4 Wieteska	268	'102	-	-	-	-	1	1	48 / 41 85%	-	26	14 / 11 79%	5 / 4 80%	9 / 7 78%	1 / 1 100%	2 / 1 50%	3	7
55 Jędrzejczyk	219	'102	-	-	-	1	1	-	44 / 32 73%	-	31	8 / 4 50%	6 / 4 67%	2 / 0 0%	1 / 0 0%	-	8	5
25 Mladenovic	250	'102	-	0.15	3 / 1 33%	1	-	-	72 / 55 76%	2 / 0 0%	47	8 / 3 38%	2 / 1 50%	6 / 2 33%	1 / 1 100%	2 / 0 0%	15	7
24 Andre Martins	280	'59	-	-	-	2	4	-	40 / 31 78%	-	24	10 / 6 60%	2 / 2 100%	8 / 4 50%	1 / 1 100%	5 / 2 40%	3	7
99 Slisz	264	'72	-	0.10	2 / 0 0%	1	1	-	37 / 27 73%	-	27	23 / 13 57%	9 / 6 67%	14 / 7 50%	2 / 2 100%	7 / 2 29%	9	6
2 Juranovic	287	'102	0 / 1	-	-	-	-	-	54 / 41 76%	5 / 2 40%	39	8 / 6 75%	-	8 / 6 75%	2 / 1 50%	2 / 2 100%	10	3
82 Lima Linhares	331	'90	0 / 1	0.03	1 / 0 0%	1	8	-	39 / 33 85%	2 / 2 100%	45	21 / 11 52%	-	21 / 11 52%	14 / 10 71%	1 / 0 0%	7	2
67 Kapustka	303	'102	1 / 0	0.76	3 / 2 67%	4	2	-	49 / 36 73%	1 / 0 0%	50	30 / 14 47%	7 / 4 57%	23 / 10 43%	8 / 6 75%	4 / 0 0%	9	3
21 Rafael Lopes	203	'49	-	-	-	1	1	-	6 / 5 83%	-	15	13 / 2 15%	9 / 2 22%	4 / 0 0%	-	-	4	-
20 Muci	244	'53	-	-	-	-	-	-	18 / 16 89%	-	24	11 / 4 36%	4 / 0 0%	7 / 4 57%	2 / 1 50%	1 / 1 100%	3	1
30 Kostorz	278	'43	1 / 0	0.63	3 / 1 33%	-	2	-	7 / 5 71%	-	18	12 / 4 33%	6 / 1 17%	6 / 3 50%	2 / 1 50%	-	5	-
8 Gvilia	277	'29	-	0.06	1 / 0 0%	-	-	-	21 / 14 67%	1 / 0 0%	16	8 / 5 63%	4 / 2 50%	4 / 3 75%	-	-	4	5
22 Wszółek	241	'11	-	-	-	-	-	1	3 / 2 67%	-	3	5 / 2 40%	2 / 1 50%	3 / 1 33%	1 / 0 0%	1 / 0 0%	1	2



## Terminy

**Atak**

Posiadanie piłki przez jedną drużynę z przejściem na połowę przeciwnika.

**Kontratak**

Atak z gry, który rozwija się bezpośrednio po przejęciu piłki od przeciwnika. Kontratak trwa nie więcej niż 30 sekund. Prędkość ruchu do bramki przeciwnika przy tym ataku wynosi nie mniej niż 2,6 m/s.

**Atak pozycyjny**

Atak z gry lub ze stałych fragmentów (wyrzut z autu, rzut wolny). Pozycyjny atak trwa więcej niż 30 sekund lub prędkość ruchu drużyny do bramki przeciwnika jest mniejsza niż 2,6 m/s.

**Atak po rzucie wolnym lub wyrzucie z autu**

Atak po rozegraniu rzutu różnego, rzutu wolnego lub wyrzutu z autu, przy którym pierwszym lub drugim zagranieniem jest strzał na bramkę lub dośrodkowanie w pole karne.

**Atak po rzucie różnym**

Akcje drużyny po rozegraniu rzutu różnego aż do straty piłki lub oddalenia piłki przez drużynę przeciwnika do strefy centralnej.

**Strzał**

Skierowanie piłki do bramki przeciwnika mającej na celu strzelenie bramki. Rejestrowane są strzały celne (w światło bramki), niecelne (w tym strzały w słupek i w poprzeczkę), a także strzały zablokowane przez przeciwnika.

**Podanie kluczowe**

Podanie do partnera, który jest w sytuacji bramkowej (1 na 1, pusta bramka itd.); podanie do zawodnika, które stwarza realną szansę na zdobycie bramki; podanie które 'odcina' linię obrony w fazie ataku.

**Pojedyunki**

Wszystkie rodzaje pojedynków na boisku. To sumaryczny wskaźnik, zawierający walkę o niekontrolowaną przez nikogo piłkę, pojedynki w powietrzu, dryblingi, odbiory oraz straty, spowodowane odbiorami przeciwnika.

**Pojedynek w powietrzu**

Walka o piłkę, która znajduje się powyżej poziomu ramion..

**Dryblowanie**

Aktywna akcja piłkarza, posiadającego piłkę próba ominięcia przeciwnika z pomocą dryblingu. Przy udanym dryblingu zawodnikowi drużyny przeciwnej rejestruje się nieudane odebranie piłki i na odwrót.

**Odbiór**

Aktywne działanie zawodnika, usiłującego odebrać piłkę zawodnikowi ją posiadającemu (przeciwnikowi w tej sytuacji zostaje zaliczona strata); przeciwdziałanie dryblowaniu przeciwnika również uznaje się za odbiór.

**Drybling**

Świadomy ruch zawodnika z piłką (przynajmniej trzy kontakty z piłką)

**Nieudane przyjęcie piłki**

Strata piłki bez starcia z przeciwnikiem, w wyniku nieudanej akcji..

**Odzyskane piłki**

Akcja piłkarza (przejęcie, przechwyt, wygrany pojedynek), która powoduje stratę piłki przez przeciwnika z dalszą możliwością prowadzenia szybkiego kontrataku.

**Strata piłki**

Akcja zawodnika (niedokładne podanie, przegrany pojedynek, itd.), która powoduje stratę piłki przez jego drużynę. Jeśli posiadanie piłki zakończy się faulem przeciwnika lub strzałem w światło bramki, to strata nie rejestruje się.

**Tempo akcji w ataku**

Liczba akcji konstruktywnych na minutę posiadania piłki.

**Tempo dokładnych podań**

Liczba dokładnych podań na minutę posiadania piłki

**Indeks intensywności pojedynków**

liczba pojedynków i przechwytych drużyny broniącej - na minutę posiadania piłki przez przeciwnika

**xG**

System do oceny jakości strzałów wykonanych przez gracza lub drużynę. Liczbę expected goals oblicza się na podstawie rodzaju strzału i strefy, z której został wykonany.