



PKO Bank Polski
EKSTRAKLASA

KOLEJKA 10 28.09.19		
KONIEC MECZU		
GÓRNIK ZABRZE	1 3	LECH POZNAŃ
JIMENEZ NUNEZ 38'		JÓŹWIAK 24' PUCHACZ 42' GYTKJAR 90+3'

RAPORT STATYSTYCZNY

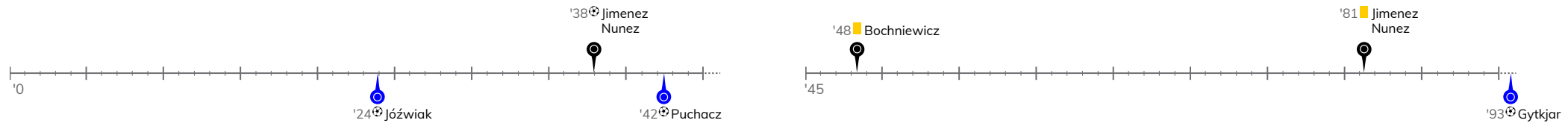


STATS

GÓRNIK ZABRZE 1-3 LECH POZNAŃ

Informacje o meczu

Linia czasu



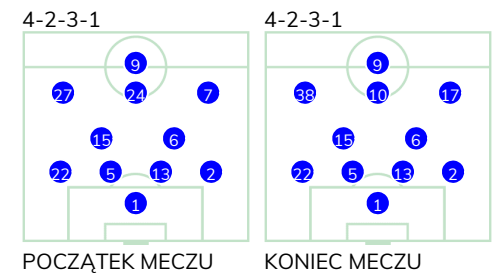
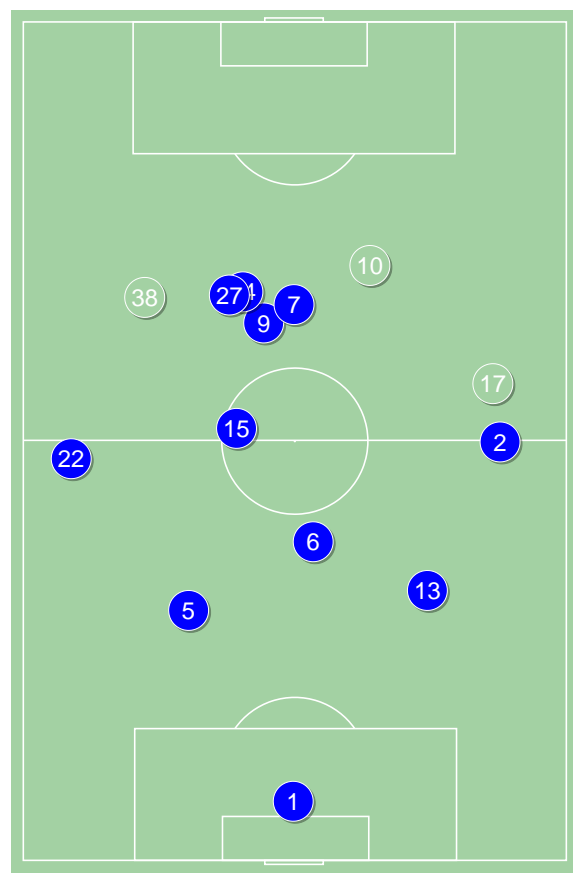
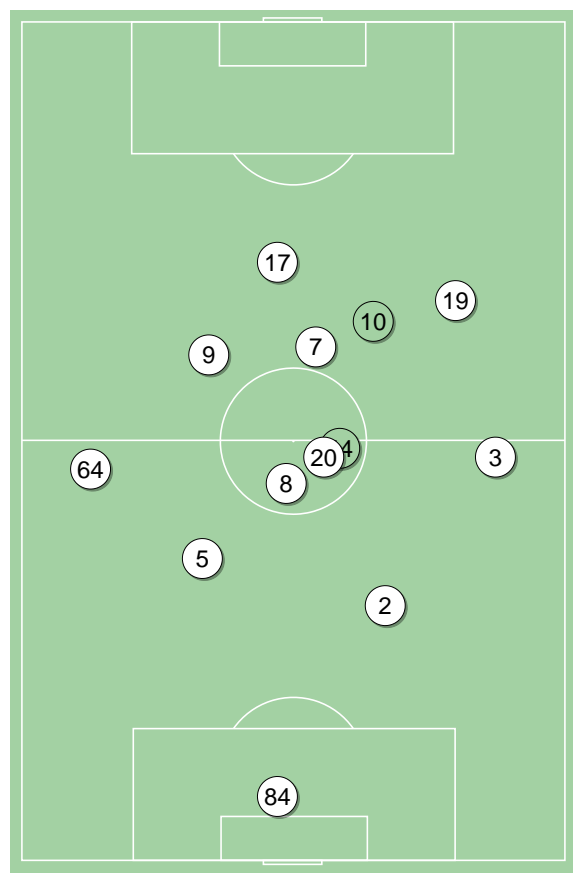
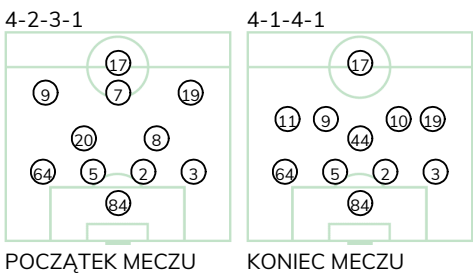
Średnie pozycje piłkarzy

Górnik Zabrze

84	Chudy	
64	Janza	
5	Bochniewicz	⚫
2	Wisniewski	
3	Sekulic	
20	Scislak	'75 ▼
8	Manneh	'59 ▼
9	Jimenez Nunez	⚪ ⚫
7	Kopacz	'54 ▼
19	Zapolnik	
17	Angulo	
10	Wolsztyński	'54 ▲
44	Bainovic	'59 ▲
11	Baidoo	'75 ▲

Lech Poznań

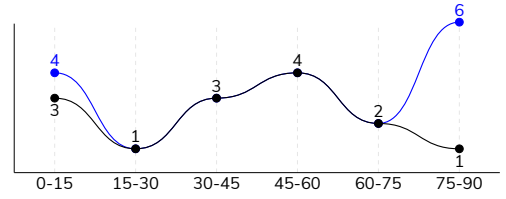
1	Van Der Hart	
22	Kostevych	
5	Cromarkovic	
13	Dejewski	
2	Gumny	
15	Moder	
6	Muhar	
27	Puchacz	⚪ '68 ▼
24	Reis Amaral	'83 ▼
7	Jóźwiak	⚪ '79 ▼
9	Gytjkar	⚪
38	Kaminski	'68 ▲
17	Makuszewski	'79 ▲
10	Jevtic	'83 ▲



GÓRNIK ZABRZE 1-3 LECH POZNAŃ

Główne statystyki

STRZAŁY / CELNE	14 / 5	20 / 5
1 połowa	7 / 4	8 / 4
2 połowa	7 / 1	12 / 1



Strzały niecelne	7	8
Strzały przejęte	2	7
Strzały z pola karnego / celne	10 / 3	7 / 2
Średni dystans do bramki, m	14.7	20
Faule	17	10
Żółte / czerwone kartki	2 / 0	-
Spalone	2	-
Rzuty różne	4	2

Podania

PODANIA / DOKŁADNE	437 / 357 82%	454 / 386 85%
1 połowa	212 / 180 85%	228 / 198 87%
2 połowa	225 / 177 79%	226 / 188 83%
Podanie kluczowe	19 / 13 68%	19 / 12 63%

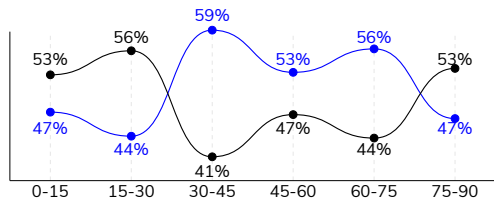
Pojedynki

POJEDYNKI	128 / 64 50%	128 / 64 50%
1 połowa	61 / 33 54%	61 / 28 46%
2 połowa	67 / 31 46%	67 / 36 54%
Pojedynki w powietrzu	21 / 13 62%	21 / 8 38%
Pojedynki na ziemi	107 / 51 48%	107 / 56 52%
Zwody / udane	15 / 7 47%	32 / 21 66%
Odbiory / udane	41 / 20 49%	23 / 16 70%
Straty / na własnej połowie	72 / 10	69 / 14
Nabycie piłki / na połowie przeciwnika	51 / 9	46 / 5

Posiadanie piłki

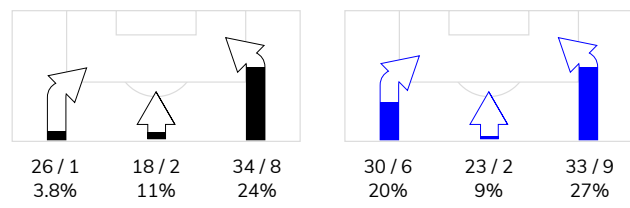
Statystyki drużyn

POSIADANIE PIŁKI	49%	51%
1 połowa	50%	50%
2 połowa	49%	51%

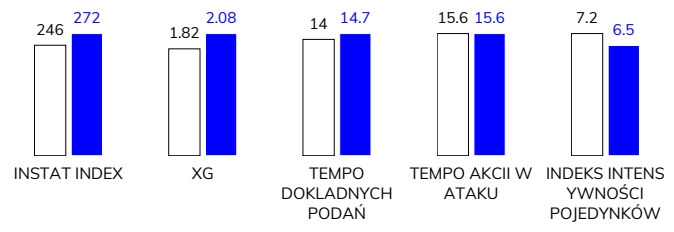


Ataki pozycyjne	61 / 6 10%	67 / 11 16%
Kontrataki	17 / 5 29%	19 / 6 32%
Stały fragment w ataku	9 / 3 33%	3 / 1 33%
Strzał z rzutu wolnego / celne	-	1 / 0 0%
Warianty stałych fragmentów gry	4 / 3 75%	-
Kombinacyjne rzuty różne	4 / 0 0%	2 / 0 0%
Rzuty karne / strzelone	-	-

STRONY ATAKU



Kluczowe indeksy występu



TOP-3 InStat Index

19 Zapolnik	305	15 Moder	338
64 Janza	299	7 Józwiak	329
3 Sekulic	295	6 Muhar	289

TOP-3 Strzały / celne

19 Zapolnik	6 / 2 33%	7 Józwiak	4 / 2 50%
17 Angulo	3 / 1 33%	15 Moder	5 / 1 20%
7 Kopacz	1 / 1 100%	9 Gytjar	4 / 1 25%

TOP-3 Podania

8 Manneh	46 / 39 85%	22 Kostevych	55 / 49 89%
64 Janza	50 / 38 76%	15 Moder	58 / 48 83%
20 Scislak	43 / 36 84%	5 Crnomarkovic	56 / 47 84%

TOP-3 Podania kluczowe

64 Janza	6 / 4 67%	15 Moder	4 / 2 50%
9 Jimenez Nunez	3 / 2 67%	7 Józwiak	4 / 2 50%
3 Sekulic	2 / 2 100%	2 Gumny	2 / 2 100%

TOP-3 Pojedynki

19 Zapolnik	20 / 11 55%	15 Moder	17 / 12 71%
5 Bochniewicz	12 / 8 67%	7 Józwiak	17 / 8 47%
2 Wisniewski	12 / 7 58%	2 Gumny	14 / 8 57%

TOP-3 Zwody

17 Angulo	3 / 2 67%	15 Moder	5 / 4 80%
19 Zapolnik	2 / 1 50%	7 Józwiak	5 / 4 80%
11 Baidoo	2 / 1 50%	24 Reis Amaral	6 / 3 50%

GÓRNIK ZABRZE 1-3 LECH POZNAŃ

Statystyka zawodników

Górník Zabrze

	INSTA T INDEX	Minuty na boisku	Bramki / asysty	xG	Strzały / celne	Faule	Faulow any	Spalony	Podania / dokładne	Podanie kluczowe	Podania przyjęte	Pojedyńki / wygrane	Pojedyńki w powietrzu	Pojedyńki na ziemi	Zwody / udane	Odbiory / udane	Strata piłki	Nabycie piłki
84 Chudy	208	'95	-	-	-	-	-	-	30 / 26 87%	-	7	1 / 0 0%	1 / 0 0%	-	-	-	2	6
64 Janza	299	'95	0 / 1	-	-	1	-	-	50 / 38 76%	6 / 4 67%	25	7 / 5 71%	2 / 2 100%	5 / 3 60%	1 / 1 100%	2 / 1 50%	8	7
5 Bochniewicz	246	'95	-	-	-	3	1	-	44 / 35 80%	1 / 1 100%	32	12 / 8 67%	2 / 2 100%	10 / 6 60%	-	4 / 1 25%	5	6
2 Wisniewski	228	'95	-	0.22	1 / 0 0%	3	-	-	37 / 34 92%	-	31	12 / 7 58%	-	12 / 7 58%	-	5 / 3 60%	2	6
3 Sekulic	295	'95	-	0.12	1 / 0 0%	-	-	-	42 / 36 86%	2 / 2 100%	30	12 / 7 58%	2 / 2 100%	10 / 5 50%	2 / 0 0%	2 / 2 100%	8	8
20 Scislak	225	'75	-	-	-	2	-	-	43 / 36 84%	1 / 0 0%	37	7 / 2 29%	-	7 / 2 29%	2 / 0 0%	3 / 1 33%	5	4
8 Manneh	222	'59	-	-	-	1	-	-	46 / 39 85%	-	36	6 / 1 17%	-	6 / 1 17%	-	4 / 0 0%	7	2
9 Jimenez Nunez	284	'95	1 / 0	0.25	1 / 1 100%	1	1	1	27 / 18 67%	3 / 2 67%	27	15 / 6 40%	1 / 1 100%	14 / 5 36%	1 / 1 100%	6 / 2 33%	9	2
7 Kopacz	250	'54	-	0.02	1 / 1 100%	1	2	-	19 / 17 89%	2 / 1 50%	23	7 / 4 57%	-	7 / 4 57%	1 / 0 0%	3 / 3 100%	2	2
19 Zapolnik	305	'95	-	0.71	6 / 2 33%	2	3	-	36 / 29 81%	2 / 2 100%	44	20 / 11 55%	6 / 3 50%	14 / 8 57%	2 / 1 50%	6 / 4 67%	8	3
17 Angulo	230	'95	-	0.48	3 / 1 33%	1	1	1	17 / 14 82%	1 / 1 100%	18	7 / 5 71%	1 / 1 100%	6 / 4 67%	3 / 2 67%	-	4	-
10 Wolsztyński	217	'40	-	-	-	1	1	-	17 / 12 71%	-	21	7 / 2 29%	2 / 0 0%	5 / 2 40%	-	2 / 2 100%	6	1
44 Bainovic	201	'35	-	0.02	1 / 0 0%	1	-	-	27 / 21 78%	1 / 0 0%	23	7 / 2 29%	-	7 / 2 29%	1 / 1 100%	4 / 1 25%	4	3
11 Baidoo	237	'19	-	-	-	-	-	-	2 / 2 100%	-	3	8 / 4 50%	4 / 2 50%	4 / 2 50%	2 / 1 50%	-	2	1

Lech Poznań

	INSTA T INDEX	Minuty na boisku	Bramki / asysty	xG	Strzały / celne	Faule	Faulow any	Spalony	Podania / dokładne	Podanie kluczowe	Podania przyjęte	Pojedyńki / wygrane	Pojedyńki w powietrzu	Pojedyńki na ziemi	Zwody / udane	Odbiory / udane	Strata piłki	Nabycie piłki
1 Van Der Hart	279	'95	-	-	-	-	-	-	32 / 29 91%	-	15	-	-	-	-	-	3	9
22 Kostevych	224	'95	-	-	-	1	1	-	55 / 49 89%	1 / 1 100%	29	10 / 5 50%	2 / 1 50%	8 / 4 50%	1 / 0 0%	2 / 2 100%	4	6
5 Cрномarkovic	280	'95	-	-	-	1	-	-	56 / 47 84%	-	43	4 / 4 100%	2 / 2 100%	2 / 2 100%	-	1 / 1 100%	3	6
13 Dejowski	238	'95	-	-	-	1	-	-	45 / 41 91%	-	42	4 / 1 25%	2 / 0 0%	2 / 1 50%	-	1 / 1 100%	2	2
2 Gumny	286	'95	0 / 1	-	-	2	2	-	49 / 43 88%	2 / 2 100%	36	14 / 8 57%	3 / 1 33%	11 / 7 64%	2 / 2 100%	5 / 3 60%	7	7
15 Moder	338	'95	0 / 1	0.67	5 / 1 20%	2	5	-	58 / 48 83%	4 / 2 50%	52	17 / 12 71%	2 / 2 100%	15 / 10 67%	5 / 4 80%	5 / 4 80%	8	4
6 Muhar	289	'95	0 / 1	-	-	-	-	-	52 / 45 87%	1 / 1 100%	39	5 / 4 80%	-	5 / 4 80%	-	2 / 1 50%	5	3
27 Puchacz	279	'68	1 / 0	0.10	3 / 1 33%	2	-	-	20 / 16 80%	1 / 1 100%	23	11 / 4 36%	2 / 1 50%	9 / 3 33%	4 / 2 50%	1 / 1 100%	8	1
24 Reis Amaral	234	'83	-	0.09	2 / 0 0%	-	3	-	21 / 16 76%	-	26	13 / 5 38%	1 / 0 0%	12 / 5 42%	6 / 3 50%	2 / 1 50%	9	-
7 Jóźwiak	329	'79	1 / 0	0.19	4 / 2 50%	-	3	-	29 / 22 76%	4 / 2 50%	34	17 / 8 47%	3 / 0 0%	14 / 8 57%	5 / 4 80%	2 / 1 50%	10	2
9 Gytjjar	276	'95	1 / 0	0.92	4 / 1 25%	1	3	-	22 / 16 73%	3 / 1 33%	26	16 / 7 44%	1 / 0 0%	15 / 7 47%	3 / 2 67%	-	4	5
38 Kaminski	257	'26	-	0.02	1 / 0 0%	-	-	-	5 / 5 100%	1 / 1 100%	8	6 / 3 50%	1 / 1 100%	5 / 2 40%	3 / 2 67%	-	2	-
17 Makuszewski	227	'15	-	-	-	-	-	-	3 / 3 100%	-	5	6 / 1 17%	1 / 0 0%	5 / 1 20%	1 / 1 100%	-	4	-
10 Jevtic	269	'11	-	0.09	1 / 0 0%	-	-	-	7 / 6 86%	2 / 1 50%	8	5 / 2 40%	1 / 0 0%	4 / 2 50%	2 / 1 50%	2 / 1 50%	-	1

Terminy

Atak

To posiadanie piłki przez jedną drużynę z przejściem na połowę przeciwnika.

Szybki atak (kontratak)

atak z gry, który rozwija się bezpośrednio po przejęciu piłki od przeciwnika. Szybki atak trwa nie więcej niż 30 sekund. Prędkość ruchu do bramki przeciwnika przy tym ataku wynosi nie mniej niż 2,6 m/s.

Atak pozycyjny

Atak z gry lub stałych fragmentów (aut, rzut wolny). Pozycyjny atak trwa więcej niż 30s lub prędkość ruchu drużyny do bramki przeciwnika jest mniejsza niż 2,6 m/s.

Atak z rzutu wolnego lub autu.

Atak po rozegraniu rzutu wolnego lub autu, przy którym pierwszym lub drugim działaniem jest strzał na bramkę, lub podanie w pole karne przeciwnika.

Atak z rzutu różnego.

Akcje drużyny po rozegraniu rzutu różnego aż do końca posiadania piłki lub oddalenia piłki przez drużynę przeciwnika do strefy centralnej.

Strzał

Skierowanie piłki do bramki przeciwnika mającej na względzie strzelenie bramki. Rejestrowane są strzały celne (w światło bramki), niecelne (w tym strzały w słupek i w poprzeczkę), a także strzały przejęte przez przeciwnika.

Podanie kluczowe

Podanie do partnera, który jest w sytuacji bramkowej (1 na 1, pusta bramka itd.); podanie do zawodnika, które stwarza realną szansę na zdobycie bramki; podanie które 'odcina' linię obrony w fazie ataku.

Pojedynki

Wszystkie rodzaje walki o piłkę piłkarzy na boisku. Pojedynki nie są rejestrowane dodatkowo, jest to sumaryczny wskaźnik, zawiera walkę o piłkę w neutralnym położeniu zarówno na ziemi jak i w powietrzu, dryblingi, odebrania piłki oraz utraty piłki przy odbiorach przeciwnika

Pojedynki w powietrzu

Walka o piłkę, która znajduje się powyżej poziomu ramion.

Dryblowanie

Aktywna akcja piłkarza, posiadającego piłkę próba ominięcia przeciwnika z pomocą dryblingu. Przy udanym dryblingu zawodnikowi drużyny przeciwnej rejestruje się nieudane odebranie piłki i na odwrót.

Odebranie piłki przeciwnikowi i strata piłki w walce

Aktywne działania zawodnika, usiłującego odebrać piłkę zawodnikowi posiadającemu ją (przeciwnikowi rejestruje się strata piłki poprzez odebranie); odebranie to także przeszkadzanie w dryblowaniu przeciwnikowi.

Posiadanie piłki

Ruch zawodnika z piłką (mniej niż 3 dotknięcia piłki).

Nieudane przyjęcie piłki (nieudana kontrola nad piłką)

Strata piłki bez jakiegokolwiek walki z przeciwnikiem, spowodowana przez techniczne błędy rywala.

Nabycie piłki

Akcja piłkarza (przejęcie, przechwyt, wygrany pojedynek), która powoduje stratę piłki przez przeciwnika z dalszą możliwością prowadzenia szybkiego ataku.

Strata piłki

Akcja zawodnika (niedokładne podanie, przegrany pojedynek, itd.), która powoduje stratę piłki przez jego drużynę. Jeśli posiadanie piłki zakończy się faulem przeciwnika lub strzałem w światło bramki, to strata nie rejestruje się.

Tempo akcji w ataku

Liczba akcji skierowanych na atak w momencie posiadania piłki.

Tempo dokładnych podań

Liczba dokładnych podań w momencie posiadania piłki

Indeks intensywności pojedynków

liczba pojedynków i przechwytych drużyny broniącej- na minutę -w czasie posiadania piłki przez przeciwnika

xG

System do oceny jakości strzałów wykonanych przez gracza lub drużynę. Liczbę expected goals oblicza się na podstawie rodzaju strzału i strefy, z której został wykonany.