



PKO Bank Polski  
EKSTRAKLASA

KOLEJKA 15   30.01.21		
KONIEC MECZU		
GÓRNIK ZABRZE	1 1	LECH POZNAŃ
SOBCZYK 7'		PAUCK ROGNE 60'

## RAPORT STATYSTYCZNY

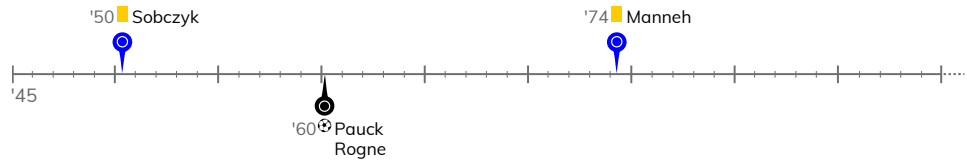


# STATS

GÓRNIK ZABRZE 1-1 LECH POZNAŃ

Informacje o meczu

Linia czasu



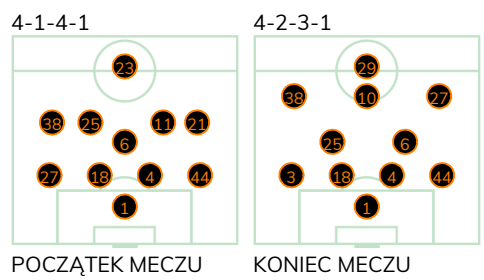
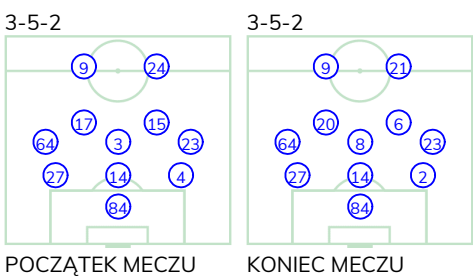
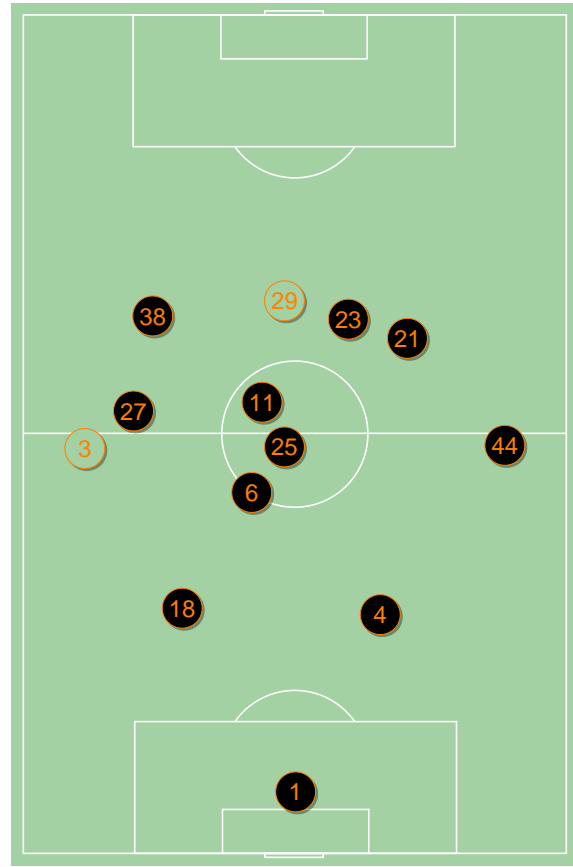
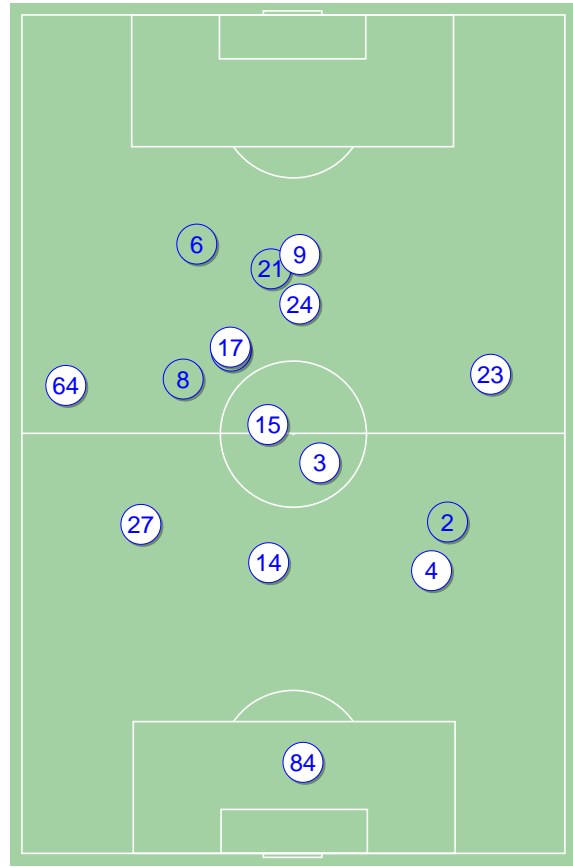
Średnie pozycje piłkarzy

Górnik Zabrze

84	Chudy	
27	Gryszkiewicz	
14	Koj	
4	Paluszek	'46▼
64	Janza	
3	Kubica	'72▼
23	Masouras	
17	Nowak	'85▼
15	Wojtuszek	'59▼
9	Jimenez Nunez	
24	Sobczyk	'59▼
2	Wisniewski	'46▲
20	Scislak	'59▲
21	Krawczyk	'59▲
8	Manneh	'72▲
6	Prochazka	'85▲

Lech Poznań

1	Van Der Hart	
27	Puchacz	
18	Salamon	
4	Pauck Rogne	⊕
44	Czerwiński	
6	Karlstrom	■
38	Kaminski	
25	Pedro Tiba	
11	Marchwinski	'84▼
21	Skoras	'72▼
23	Szymczak	'72▼
3	Kravets	'72▲
29	Awwad	'72▲
10	Ramirez	'84▲



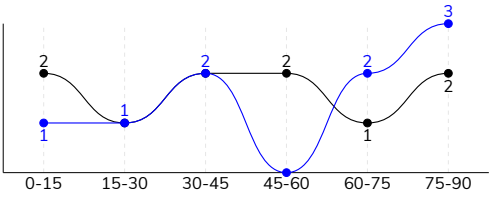
Górnik Zabrze ↑

Lech Poznań ↑

GÓRNIK ZABRZE 1-1 LECH POZNAŃ

Główne statystyki

STRZAŁY / CELNE	9 / 2	10 / 3
1. połowa	4 / 1	5 / 2
2. połowa	5 / 1	5 / 1



Strzały niecelne	4	4
Strzały zablokowane	3	3
Strzały z pola karnego / celne	5 / 1	6 / 2
Średni dystans do bramki, m	17	17.4
Faule	9	8
Żółte / czerwone kartki	2 / 0	1 / 0
Spalone	2	1
Rzuty różne	8	3

Podania

PODANIA / DOKŁADNE	373 / 271 73%	670 / 574 86%
1. połowa	163 / 116 71%	327 / 280 86%
2. połowa	210 / 155 74%	343 / 294 86%
Podanie kluczowe	9 / 6 67%	3 / 2 67%

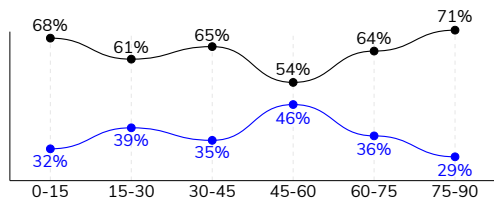
Pojedynki

POJEDYNKI	167 / 84 50%	167 / 83 50%
1. połowa	92 / 48 52%	92 / 44 48%
2. połowa	75 / 36 48%	75 / 39 52%
Pojedynki w powietrzu	42 / 15 36%	42 / 27 64%
Pojedynki na ziemi	125 / 69 55%	125 / 56 45%
Dryblingi / udane	30 / 15 50%	34 / 17 50%
Odbiory / udane	47 / 30 64%	33 / 18 55%
Straty / na własnej połowie	79 / 20	77 / 24
Odzyskane piłki / na połowie przeciwnika	61 / 19	56 / 11

Posiadanie piłki

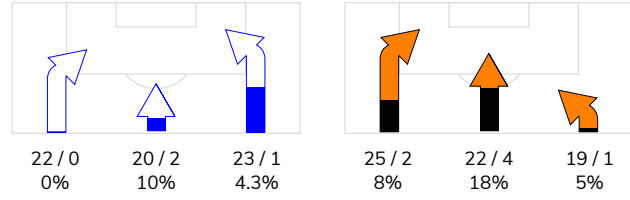
Statystyki drużyn

POSIADANIE PIŁKI	36%	64%
1. połowa	35%	65%
2. połowa	36%	64%

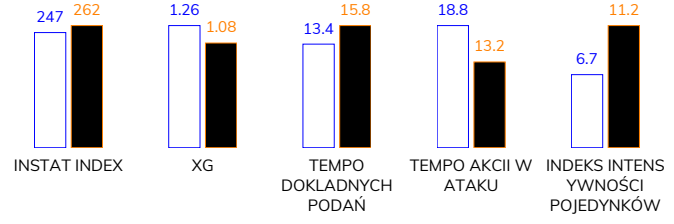


Ataki pozycyjne ze strzałami	55 / 2 3.6%	58 / 7 12%
Kontrataki	10 / 1 10%	8 / 1 13%
Ataki ze stałych fragmentów	11 / 5 45%	7 / 2 29%
Strzały z rzutów wolnych / celne	-	1 / 0 0%
Warianty rzutów wolnych	2 / 1 50%	3 / 0 0%
Rzuty różne	8 / 4 50%	3 / 1 33%
Rzuty karne / strzelone	-	-

STRONY ATAKU



Kluczowe indeksy występu



TOP-3 InStat Index

23 Masouras	288	4 Pauck Rogne	340
2 Wisniewski	276	18 Salamon	294
15 Wojtuszek	275	6 Karlstrom	292

TOP-3 Strzały / celne

8 Manneh	1 / 1 100%	4 Pauck Rogne	2 / 1 50%
24 Sobczyk	1 / 1 100%	21 Skoras	2 / 1 50%
27 Gryszkiewicz	1 / 0 0%	23 Szymczak	1 / 1 100%

TOP-3 Podania

27 Gryszkiewicz	50 / 37 74%	4 Pauck Rogne	108 / 98 91%
64 Janza	50 / 35 70%	18 Salamon	104 / 95 91%
23 Masouras	50 / 30 60%	44 Czerwiński	80 / 65 81%

TOP-3 Podania kluczowe

9 Jimenez Nunez	2 / 2 100%	38 Kaminski	1 / 1 100%
23 Masouras	2 / 1 50%	21 Skoras	1 / 1 100%
14 Koj	1 / 1 100%	11 Marchwinski	1 / 0 0%

TOP-3 Pojedynki

23 Masouras	22 / 13 59%	6 Karlstrom	20 / 14 70%
3 Kubica	21 / 10 48%	38 Kaminski	24 / 12 50%
15 Wojtuszek	12 / 10 83%	4 Pauck Rogne	16 / 12 75%

TOP-3 Dryblingi

23 Masouras	4 / 4 100%	38 Kaminski	8 / 5 63%
9 Jimenez Nunez	9 / 3 33%	27 Puchacz	6 / 3 50%
15 Wojtuszek	4 / 3 75%	44 Czerwiński	4 / 3 75%

**GÓRNIK ZABRZE 1-1 LECH POZNAŃ**

## Statystyki zawodników

**Górniki Zabrze**

	INSTA T INDEX	Minuty na boisku	Bramki / asysty	xG	Strzały / celne	Faule	Faulow any	Spalony	Podania / dokładne	Podanie kluczowe	Podania przyjęte	Pojedyński / wygrane	Pojedyński w powietrzu	Pojedyński na ziemi	Dryblingi / udane	Odbiory / udane	Stracone piłki	Odzyska ne piłki
84 Chudy	254	'101	-	-	-	-	-	-	34 / 24 71%	-	16	-	-	-	-	-	6	5
27 Gryszkiewicz	261	'101	-	0.43	1 / 0 0%	-	-	-	50 / 37 74%	-	27	10 / 8 80%	2 / 1 50%	8 / 7 88%	2 / 2 100%	3 / 2 67%	5	11
14 Koj	243	'101	-	0.10	1 / 0 0%	1	-	-	29 / 22 76%	1 / 1 100%	12	14 / 8 57%	8 / 4 50%	6 / 4 67%	-	3 / 1 33%	3	15
4 Paluszek	231	'51	-	-	-	-	-	-	8 / 6 75%	-	4	3 / 2 67%	1 / 0 0%	2 / 2 100%	-	2 / 2 100%	-	-
64 Janza	232	'101	-	0.02	1 / 0 0%	3	-	-	50 / 35 70%	-	31	16 / 8 50%	5 / 2 40%	11 / 6 55%	-	8 / 5 63%	7	4
3 Kubica	226	'78	-	0.04	1 / 0 0%	1	-	-	19 / 14 74%	-	19	21 / 10 48%	2 / 1 50%	19 / 9 47%	2 / 0 0%	9 / 7 78%	1	7
23 Masouras	288	'101	-	0.03	1 / 0 0%	2	1	-	50 / 30 60%	2 / 1 50%	27	22 / 13 59%	8 / 5 63%	14 / 8 57%	4 / 4 100%	4 / 1 25%	17	6
17 Nowak	262	'90	-	0.05	1 / 0 0%	1	-	-	26 / 18 69%	1 / 1 100%	20	11 / 5 45%	-	11 / 5 45%	3 / 2 67%	4 / 2 50%	10	1
15 Wojtuszek	275	'65	-	-	-	-	3	-	14 / 11 79%	-	10	12 / 10 83%	1 / 0 0%	11 / 10 91%	4 / 3 75%	3 / 3 100%	2	3
9 Jimenez Nunez	246	'101	0 / 1	0.05	1 / 0 0%	-	-	1	24 / 18 75%	2 / 2 100%	35	22 / 7 32%	6 / 1 17%	16 / 6 38%	9 / 3 33%	2 / 0 0%	11	1
24 Sobczyk	253	'65	1 / 0	0.52	1 / 1 100%	-	1	-	11 / 7 64%	1 / 0 0%	20	12 / 1 8%	5 / 0 0%	7 / 1 14%	2 / 1 50%	-	8	1
2 Wisniewski	276	'49	-	-	-	-	1	-	18 / 16 89%	-	8	9 / 7 78%	2 / 1 50%	7 / 6 86%	-	6 / 5 83%	1	4
20 Scislał	226	'35	-	-	-	-	-	-	19 / 15 79%	1 / 1 100%	18	7 / 3 43%	1 / 0 0%	6 / 3 50%	1 / 0 0%	3 / 2 67%	4	1
21 Krawczyk	201	'35	-	-	-	-	1	1	7 / 5 71%	1 / 0 0%	10	6 / 2 33%	1 / 0 0%	5 / 2 40%	3 / 0 0%	-	2	-
8 Manneh	232	'22	-	0.02	1 / 1 100%	1	1	-	9 / 8 89%	-	8	1 / 0 0%	-	1 / 0 0%	-	-	1	1
6 Prochazka	-	'10	-	-	-	-	-	-	5 / 5 100%	-	6	1 / 0 0%	-	1 / 0 0%	-	-	1	1

**Lech Poznań**

	INSTA T INDEX	Minuty na boisku	Bramki / asysty	xG	Strzały / celne	Faule	Faulow any	Spalony	Podania / dokładne	Podanie kluczowe	Podania przyjęte	Pojedyński / wygrane	Pojedyński w powietrzu	Pojedyński na ziemi	Dryblingi / udane	Odbiory / udane	Stracone piłki	Odzyska ne piłki
1 Van Der Hart	240	'101	-	-	-	-	-	-	62 / 52 84%	-	47	-	-	-	-	-	4	5
27 Puchacz	253	'101	-	0.26	2 / 0 0%	-	4	-	65 / 48 74%	-	56	20 / 8 40%	5 / 1 20%	15 / 7 47%	6 / 3 50%	4 / 1 25%	13	2
18 Salamon	294	'101	-	-	-	1	-	-	104 / 95 91%	-	83	10 / 7 70%	6 / 5 83%	4 / 2 50%	-	1 / 0 0%	4	10
4 Pauck Rogne	340	'101	1 / 0	0.57	2 / 1 50%	-	-	-	108 / 98 91%	-	96	16 / 12 75%	10 / 8 80%	6 / 4 67%	-	4 / 4 100%	6	7
44 Czerwiński	283	'101	0 / 1	-	-	1	1	-	80 / 65 81%	-	52	10 / 4 40%	1 / 1 100%	9 / 3 33%	4 / 3 75%	2 / 0 0%	4	6
6 Karlstrom	292	'101	-	0.02	1 / 0 0%	1	1	-	56 / 51 91%	-	40	20 / 14 70%	1 / 1 100%	19 / 13 68%	2 / 2 100%	5 / 4 80%	8	15
38 Kaminski	262	'101	-	-	-	-	-	-	37 / 34 92%	1 / 1 100%	38	24 / 12 50%	1 / 0 0%	23 / 12 52%	8 / 5 63%	4 / 3 75%	7	4
25 Pedro Tiba	272	'101	-	0.05	2 / 0 0%	-	-	-	53 / 44 83%	-	52	14 / 6 43%	1 / 1 100%	13 / 5 38%	6 / 2 33%	4 / 2 50%	8	3
11 Marchwinski	265	'90	-	-	-	2	1	-	33 / 26 79%	1 / 0 0%	31	20 / 10 50%	3 / 2 67%	17 / 8 47%	5 / 2 40%	6 / 3 50%	5	2
21 Skoras	221	'78	-	0.13	2 / 1 50%	2	-	-	25 / 19 76%	1 / 1 100%	29	11 / 3 27%	4 / 2 50%	7 / 1 14%	2 / 0 0%	2 / 1 50%	7	1
23 Szymczak	218	'78	-	0.05	1 / 1 100%	-	1	-	14 / 14 100%	-	22	17 / 5 29%	8 / 4 50%	9 / 1 11%	1 / 0 0%	1 / 0 0%	6	-
3 Kravets	259	'22	-	-	-	-	-	-	25 / 21 84%	-	19	3 / 2 67%	2 / 2 100%	1 / 0 0%	-	-	1	1
29 Awwad	204	'22	-	-	-	1	-	1	4 / 3 75%	-	7	2 / 0 0%	-	2 / 0 0%	-	-	4	-
10 Ramirez	-	'10	-	-	-	-	-	-	4 / 4 100%	-	2	-	-	-	-	-	-	-



## Terminy

**Atak**

Posiadanie piłki przez jedną drużynę z przejściem na połowę przeciwnika.

**Kontratak**

Atak z gry, który rozwija się bezpośrednio po przejęciu piłki od przeciwnika. Kontratak trwa nie więcej niż 30 sekund. Prędkość ruchu do bramki przeciwnika przy tym ataku wynosi nie mniej niż 2,6 m/s.

**Atak pozycyjny**

Atak z gry lub ze stałych fragmentów (wyrzut z autu, rzut wolny). Pozycyjny atak trwa więcej niż 30 sekund lub prędkość ruchu drużyny do bramki przeciwnika jest mniejsza niż 2,6 m/s.

**Atak po rzucie wolnym lub wyrzucie z autu**

Atak po rozegraniu rzutu różnego, rzutu wolnego lub wyrzutu z autu, przy którym pierwszym lub drugim zagranieniem jest strzał na bramkę lub dośrodkowanie w pole karne.

**Atak po rzucie różnym**

Akcje drużyny po rozegraniu rzutu różnego aż do straty piłki lub oddalenia piłki przez drużynę przeciwnika do strefy centralnej.

**Strzał**

Skierowanie piłki do bramki przeciwnika mającej na celu strzelenie bramki. Rejestrowane są strzały celne (w światło bramki), niecelne (w tym strzały w słupek i w poprzeczkę), a także strzały zablokowane przez przeciwnika.

**Podanie kluczowe**

Podanie do partnera, który jest w sytuacji bramkowej (1 na 1, pusta bramka itd.); podanie do zawodnika, które stwarza realną szansę na zdobycie bramki; podanie które 'odcina' linię obrony w fazie ataku.

**Pojedynki**

Wszystkie rodzaje pojedynków na boisku. To sumaryczny wskaźnik, zawierający walkę o niekontrolowaną przez nikogo piłkę, pojedynki w powietrzu, dryblingi, odbiory oraz straty, spowodowane odbiorami przeciwnika.

**Pojedynek w powietrzu**

Walka o piłkę, która znajduje się powyżej poziomu ramion..

**Dryblowanie**

Aktywna akcja piłkarza, posiadającego piłkę próba ominięcia przeciwnika z pomocą dryblingu. Przy udanym dryblingu zawodnikowi drużyny przeciwnej rejestruje się nieudane odebranie piłki i na odwrót.

**Odbiór**

Aktywne działanie zawodnika, usiłującego odebrać piłkę zawodnikowi ją posiadającemu (przeciwnikowi w tej sytuacji zostaje zaliczona strata); przeciwdziałanie dryblowaniu przeciwnika również uznaje się za odbiór.

**Drybling**

Świadomy ruch zawodnika z piłką (przynajmniej trzy kontakty z piłką)

**Nieudane przyjęcie piłki**

Strata piłki bez starcia z przeciwnikiem, w wyniku nieudanej akcji..

**Odzyskane piłki**

Akcja piłkarza (przejęcie, przechwyt, wygrany pojedynek), która powoduje stratę piłki przez przeciwnika z dalszą możliwością prowadzenia szybkiego kontrataku.

**Strata piłki**

Akcja zawodnika (niedokładne podanie, przegrany pojedynek, itd.), która powoduje stratę piłki przez jego drużynę. Jeśli posiadanie piłki zakończy się faulem przeciwnika lub strzałem w światło bramki, to strata nie rejestruje się.

**Tempo akcji w ataku**

Liczba akcji konstruktywnych na minutę posiadania piłki.

**Tempo dokładnych podań**

Liczba dokładnych podań na minutę posiadania piłki

**Indeks intensywności pojedynków**

liczba pojedynków i przechwytych drużyny broniącej - na minutę posiadania piłki przez przeciwnika

**xG**

System do oceny jakości strzałów wykonanych przez gracza lub drużynę. Liczbę expected goals oblicza się na podstawie rodzaju strzału i strefy, z której został wykonany.