



PKO Bank Polski  
EKSTRAKLASA

KOLEJKA 37   18.07.20		
KONIEC MECZU		
GÓRNIK ZABRZE	0 2	KGHM ZAGŁĘBIE LUBIN
		BIALEK 12' STARZYŃSKI 67'

## RAPORT STATYSTYCZNY



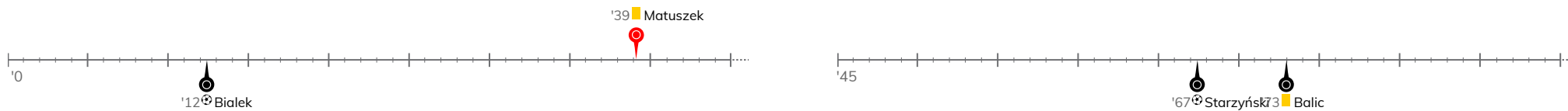
# STATS



# GÓRNIK ZABRZE 0-2 KGHM ZAGŁĘBIE LUBIN

Informacje o meczu

## Linia czasu



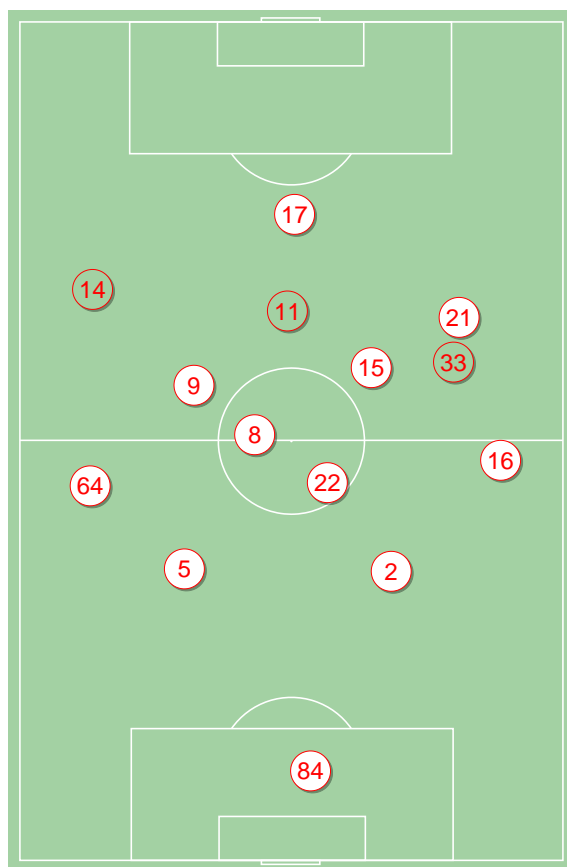
## Średnie pozycje piłkarzy

### Górník Zabrze

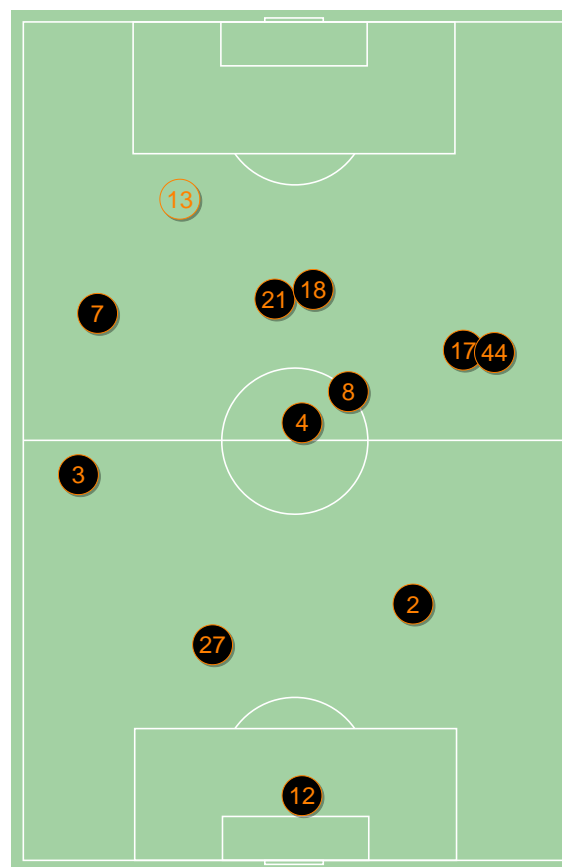
84	Chudy	
64	Janza	'55 ▼
5	Bochniewicz	
2	Wisniewski	
16	Pawłowski	
22	Matuszek	'46 ▼
9	Jimenez Nunez	
8	Manneh	
15	Prochazka	
21	Krawczyk	'46 ▼
17	Angulo	
11	Giakoumakis	'46 ▲
33	Jirka	'46 ▲
14	Koj	'55 ▲

### KGHM Zagłębie Lubin

12	Forenc	
3	Balic	
27	Jończy	
2	Kopacz	
44	Czerwiński	
4	Bashkirov	
8	Poreba	'93 ▼
7	Zivec	
18	Starzyński	'88 ▼
17	Szys	
21	Bialek	'91 ▼
13	Pakulski	'88 ▲
20	Sypek	'91 ▲
74	Kruk	'93 ▲



Górník Zabrze ↑



KGHM Zagłębie Lubin ↑

4-1-4-1



POCZĄTEK MECZU

4-2-3-1



KONIEC MECZU

4-2-3-1



POCZĄTEK MECZU

4-2-3-1

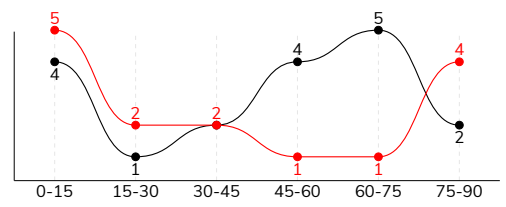


KONIEC MECZU

GÓRNIK ZABRZE 0-2 KGHM ZAGŁĘBIE LUBIN

Główne statystyki

STRZAŁY / CELNE	15 / 7	18 / 6
1. połowa	9 / 4	7 / 2
2. połowa	6 / 3	11 / 4



Strzały niecelne	5	6
Strzały zablokowane	3	5
Strzały z pola karnego / celne	10 / 6	8 / 4
Średni dystans do bramki, m	20.9	20.3
Faule	14	9
Żółte / czerwone kartki	1 / 0	1 / 0
Spalone	1	3
Rzuty różne	4	3

Podania

PODANIA / DOKŁADNE	449 / 348 78%	429 / 329 77%
1. połowa	230 / 174 76%	225 / 174 77%
2. połowa	219 / 174 79%	204 / 155 76%
Podanie kluczowe	12 / 4 33%	12 / 6 50%

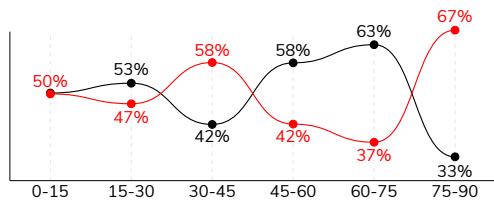
Pojedynki

POJEDYNKI	163 / 73 45%	163 / 90 55%
1. połowa	79 / 39 49%	79 / 40 51%
2. połowa	84 / 34 40%	84 / 50 60%
Pojedynki w powietrzu	47 / 27 57%	47 / 20 43%
Pojedynki na ziemi	116 / 46 40%	116 / 70 60%
Dryblingi / udane	31 / 13 42%	26 / 18 69%
Odbiory / udane	30 / 12 40%	35 / 22 63%
Straty / na własnej połowie	75 / 21	75 / 17
Odzyskane piłki / na połowie przeciwnika	60 / 9	52 / 13

Posiadanie piłki

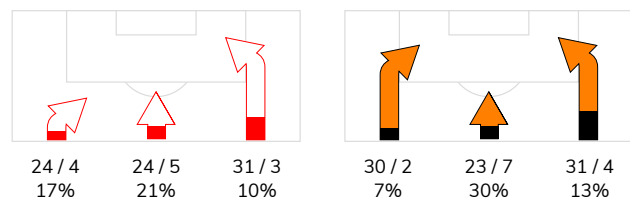
Statystyki drużyn

POSIADANIE PIŁKI	51%	49%
1. połowa	52%	48%
2. połowa	51%	49%

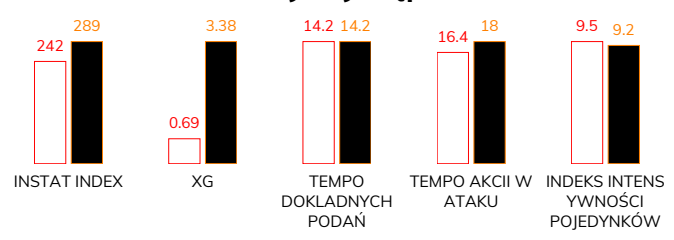


Ataki pozycyjne	67 / 10 15%	70 / 8 11%
Kontrataki	12 / 2 17%	14 / 5 36%
Ataki ze stałych fragmentów	9 / 3 33%	6 / 3 50%
Strzały z rzutów wolnych / celne	-	1 / 1 100%
Warianty rzutów wolnych	2 / 0 0%	1 / 0 0%
Rzuty różne	4 / 2 50%	3 / 1 33%
Rzuty karne / strzelone	-	1

STRONY ATAKU



Kluczowe indeksy występu



TOP-3 InStat Index

84 Chudy	310	12 Forenc	355
9 Jimenez Nunez	262	21 Bialek	349
11 Giakoumakis	259	8 Poreba	323

TOP-3 Strzały / celne

17 Angulo	3 / 2 67%	21 Bialek	5 / 3 60%
9 Jimenez Nunez	2 / 2 100%	4 Bashkirov	4 / 1 25%
11 Giakoumakis	2 / 2 100%	7 Zivec	2 / 1 50%

TOP-3 Podania

16 Pawłowski	63 / 51 81%	4 Bashkirov	55 / 44 80%
2 Wisniewski	56 / 48 86%	3 Balic	51 / 39 76%
5 Bochniewicz	54 / 40 74%	8 Poreba	44 / 37 84%

TOP-3 Podania kluczowe

16 Pawłowski	2 / 1 50%	17 Szysz	4 / 2 50%
8 Manneh	2 / 1 50%	18 Starzyński	3 / 2 67%
2 Wisniewski	1 / 1 100%	8 Poreba	2 / 1 50%

TOP-3 Pojedynki

16 Pawłowski	22 / 12 55%	8 Poreba	23 / 15 65%
2 Wisniewski	18 / 10 56%	21 Bialek	31 / 13 42%
5 Bochniewicz	12 / 8 67%	17 Szysz	22 / 13 59%

TOP-3 Dryblingi

9 Jimenez Nunez	10 / 5 50%	17 Szysz	7 / 5 71%
8 Manneh	4 / 2 50%	7 Zivec	8 / 4 50%
16 Pawłowski	4 / 1 25%	21 Bialek	4 / 4 100%

## GÓRNIK ZABRZE 0-2 KGHM ZAGŁĘBIE LUBIN

Statystyki zawodników

### Górnik Zabrze

	INSTA T INDEX	Minuty na boisku	Bramki / asysty	xG	Strzały / celne	Faule	Faulow any	Spalony	Podania / dokładne	Podanie kluczowe	Podania przyjęte	Pojedyunki / wygrane	Pojedyunki w powietrzu	Pojedyunki na ziemi	Dryblingi / udane	Odbiory / udane	Stracone piłki	Odzyska ne piłki
84 Chudy	310	'95	-	-	-	-	-	-	32 / 23 72%	-	12	1 / 1 100%	-	1 / 1 100%	-	-	5	6
64 Janza	239	'56	-	0.03	2 / 0 0%	-	-	-	33 / 27 82%	-	23	7 / 4 57%	3 / 1 33%	4 / 3 75%	1 / 1 100%	3 / 2 67%	3	3
5 Bochniewicz	218	'95	-	-	-	1	-	-	54 / 40 74%	-	31	12 / 8 67%	6 / 5 83%	6 / 3 50%	-	2 / 0 0%	2	9
2 Wisniewski	248	'95	-	-	-	-	1	-	56 / 48 86%	1 / 1 100%	36	18 / 10 56%	9 / 5 56%	9 / 5 56%	2 / 1 50%	5 / 3 60%	8	12
16 Pawłowski	254	'95	-	0.01	1 / 0 0%	1	-	-	63 / 51 81%	2 / 1 50%	36	22 / 12 55%	5 / 4 80%	17 / 8 47%	4 / 1 25%	8 / 4 50%	8	14
22 Matuszek	220	'46	-	0.17	1 / 1 100%	2	-	-	20 / 15 75%	1 / 0 0%	15	10 / 4 40%	3 / 1 33%	7 / 3 43%	1 / 1 100%	1 / 0 0%	1	5
9 Jimenez Nunez	262	'95	-	0.17	2 / 2 100%	1	-	-	23 / 16 70%	1 / 0 0%	31	19 / 6 32%	3 / 0 0%	16 / 6 38%	10 / 5 50%	-	7	1
8 Manneh	249	'95	-	0.01	1 / 0 0%	2	2	-	48 / 40 83%	2 / 1 50%	40	13 / 7 54%	1 / 0 0%	12 / 7 58%	4 / 2 50%	3 / 1 33%	4	2
15 Prochazka	212	'95	-	-	-	1	2	-	40 / 31 78%	2 / 0 0%	32	12 / 4 33%	4 / 2 50%	8 / 2 25%	3 / 1 33%	1 / 1 100%	11	2
21 Krawczyk	227	'46	-	0.08	2 / 0 0%	-	3	-	15 / 10 67%	-	19	9 / 5 56%	2 / 1 50%	7 / 4 57%	-	1 / 0 0%	2	1
17 Angulo	223	'95	-	0.13	3 / 2 67%	2	-	1	14 / 10 71%	1 / 0 0%	21	12 / 3 25%	2 / 2 100%	10 / 1 10%	2 / 0 0%	1 / 0 0%	6	-
11 Giakoumakis	259	'49	-	0.07	2 / 2 100%	-	1	-	18 / 11 61%	1 / 0 0%	20	9 / 5 56%	5 / 4 80%	4 / 1 25%	2 / 1 50%	1 / 0 0%	6	2
33 Jirka	219	'49	-	-	-	1	-	-	17 / 14 82%	-	21	9 / 1 11%	2 / 1 50%	7 / 0 0%	2 / 0 0%	1 / 0 0%	8	-
14 Koj	241	'39	-	0.02	1 / 0 0%	3	-	-	16 / 12 75%	1 / 1 100%	11	10 / 3 30%	2 / 1 50%	8 / 2 25%	-	3 / 1 33%	4	3

### KGHM Zagłębie Lubin

	INSTA T INDEX	Minuty na boisku	Bramki / asysty	xG	Strzały / celne	Faule	Faulow any	Spalony	Podania / dokładne	Podanie kluczowe	Podania przyjęte	Pojedyunki / wygrane	Pojedyunki w powietrzu	Pojedyunki na ziemi	Dryblingi / udane	Odbiory / udane	Stracone piłki	Odzyska ne piłki
12 Forenc	355	'95	-	-	-	-	-	-	29 / 29 100%	-	6	-	-	-	-	-	-	8
3 Balic	251	'95	-	-	-	4	-	-	51 / 39 76%	-	24	13 / 7 54%	3 / 0 0%	10 / 7 70%	-	3 / 3 100%	8	6
27 Jończy	272	'95	-	-	-	-	-	-	32 / 26 81%	-	20	6 / 5 83%	3 / 2 67%	3 / 3 100%	-	1 / 1 100%	3	7
2 Kopacz	245	'95	-	-	-	-	3	-	49 / 35 71%	-	31	10 / 8 80%	1 / 0 0%	9 / 8 89%	2 / 2 100%	3 / 3 100%	10	8
44 Czerwiński	246	'95	-	-	-	-	-	-	49 / 35 71%	1 / 0 0%	38	13 / 6 46%	5 / 2 40%	8 / 4 50%	1 / 0 0%	3 / 1 33%	11	2
4 Bashkirov	263	'95	-	0.11	4 / 1 25%	2	1	-	55 / 44 80%	-	41	14 / 5 36%	4 / 2 50%	10 / 3 30%	-	5 / 2 40%	5	3
8 Poreba	323	'94	-	0.10	1 / 0 0%	1	1	-	44 / 37 84%	2 / 1 50%	39	23 / 15 65%	6 / 3 50%	17 / 12 71%	3 / 3 100%	9 / 6 67%	8	7
7 Zivec	283	'95	-	0.05	2 / 1 50%	-	-	-	34 / 20 59%	1 / 1 100%	35	22 / 12 55%	6 / 3 50%	16 / 9 56%	8 / 4 50%	1 / 1 100%	12	3
18 Starzyński	302	'88	1 / 0	0.83	2 / 1 50%	-	1	-	34 / 26 76%	3 / 2 67%	23	5 / 3 60%	-	5 / 3 60%	1 / 0 0%	3 / 3 100%	4	4
17 Szysz	289	'95	-	0.07	3 / 0 0%	1	2	1	34 / 25 74%	4 / 2 50%	37	22 / 13 59%	2 / 1 50%	20 / 12 60%	7 / 5 71%	3 / 1 33%	5	2
21 Bialek	349	'92	1 / 0	2.12	5 / 3 60%	1	4	2	15 / 11 73%	1 / 0 0%	33	31 / 13 42%	17 / 7 41%	14 / 6 43%	4 / 4 100%	2 / 0 0%	9	2
13 Pakulski	-	'6	-	0.10	1 / 0 0%	-	2	-	2 / 2 100%	-	2	1 / 1 100%	-	1 / 1 100%	-	-	-	-
20 Sypek	-	'3	-	-	-	-	-	-	-	-	-	1 / 1 100%	-	1 / 1 100%	-	-	-	-
74 Kruk	-	'1	-	-	-	-	-	-	1 / 0 0%	-	-	2 / 1 50%	-	2 / 1 50%	-	2 / 1 50%	-	-



## Terminy

**Atak**

Posiadanie piłki przez jedną drużynę z przejściem na połowę przeciwnika.

**Kontratak**

Atak z gry, który rozwija się bezpośrednio po przejęciu piłki od przeciwnika. Kontratak trwa nie więcej niż 30 sekund. Prędkość ruchu do bramki przeciwnika przy tym ataku wynosi nie mniej niż 2,6 m/s.

**Atak pozycyjny**

Atak z gry lub ze stałych fragmentów (wyrzut z autu, rzut wolny). Pozycyjny atak trwa więcej niż 30 sekund lub prędkość ruchu drużyny do bramki przeciwnika jest mniejsza niż 2,6 m/s.

**Atak po rzucie wolnym lub wyrzucie z autu**

Atak po rozegraniu rzutu różnego, rzutu wolnego lub wyrzutu z autu, przy którym pierwszym lub drugim zagranieniem jest strzał na bramkę lub dośrodkowanie w pole karne.

**Atak po rzucie różnym**

Akcje drużyny po rozegraniu rzutu różnego aż do straty piłki lub oddalenia piłki przez drużynę przeciwnika do strefy centralnej.

**Strzał**

Skierowanie piłki do bramki przeciwnika mającej na celu strzelenie bramki. Rejestrowane są strzały celne (w światło bramki), niecelne (w tym strzały w słupek i w poprzeczkę), a także strzały zablokowane przez przeciwnika.

**Podanie kluczowe**

Podanie do partnera, który jest w sytuacji bramkowej (1 na 1, pusta bramka itd.); podanie do zawodnika, które stwarza realną szansę na zdobycie bramki; podanie które 'odcina' linię obrony w fazie ataku.

**Pojedyunki**

Wszystkie rodzaje pojedynków na boisku. To sumaryczny wskaźnik, zawierający walkę o niekontrolowaną przez nikogo piłkę, pojedynki w powietrzu, dryblingi, odbiory oraz straty, spowodowane odbiorami przeciwnika.

**Pojedynek w powietrzu**

Walka o piłkę, która znajduje się powyżej poziomu ramion..

**Dryblowanie**

Aktywna akcja piłkarza, posiadającego piłkę próba ominięcia przeciwnika z pomocą dryblingu. Przy udanym dryblingu zawodnikowi drużyny przeciwnej rejestruje się nieudane odebranie piłki i na odwrót.

**Odbiór**

Aktywne działanie zawodnika, usiłującego odebrać piłkę zawodnikowi ją posiadającemu (przeciwnikowi w tej sytuacji zostaje zaliczona strata); przeciwdziałanie dryblowaniu przeciwnika również uznaje się za odbiór.

**Drybling**

Świadomy ruch zawodnika z piłką (przynajmniej trzy kontakty z piłką)

**Nieudane przyjęcie piłki**

Strata piłki bez starcia z przeciwnikiem, w wyniku nieudanej akcji..

**Odzyskane piłki**

Akcja piłkarza (przejęcie, przechwyt, wygrany pojedynek), która powoduje stratę piłki przez przeciwnika z dalszą możliwością prowadzenia szybkiego kontrataku.

**Strata piłki**

Akcja zawodnika (niedokładne podanie, przegrany pojedynek, itd.), która powoduje stratę piłki przez jego drużynę. Jeśli posiadanie piłki zakończy się faulem przeciwnika lub strzałem w światło bramki, to strata nie rejestruje się.

**Tempo akcji w ataku**

Liczba akcji konstruktywnych na minutę posiadania piłki.

**Tempo dokładnych podań**

Liczba dokładnych podań na minutę posiadania piłki

**Indeks intensywności pojedynków**

liczba pojedynków i przechwytych drużyny broniącej - na minutę posiadania piłki przez przeciwnika

**xG**

System do oceny jakości strzałów wykonanych przez gracza lub drużynę. Liczbę expected goals oblicza się na podstawie rodzaju strzału i strefy, z której został wykonany.