



PKO Bank Polski
EKSTRAKLASA

KOLEJKA 2 | 26.07.19

KONIEC MECZU

GÓRNIK ZABRZE

1 0

KGHM ZAGŁĘBIE LUBIN

JIMENEZ NUNEZ 28'

RAPORT STATYSTYCZNY



STATS

GÓRNIK ZABRZE 1-0 KGHM ZAGŁĘBIE LUBIN

Informacje o meczu

Linia czasu



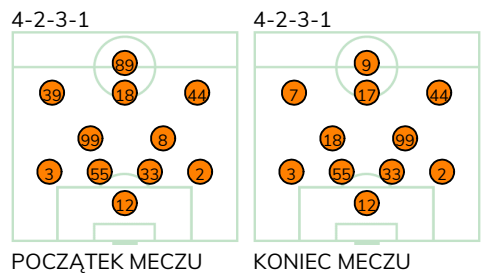
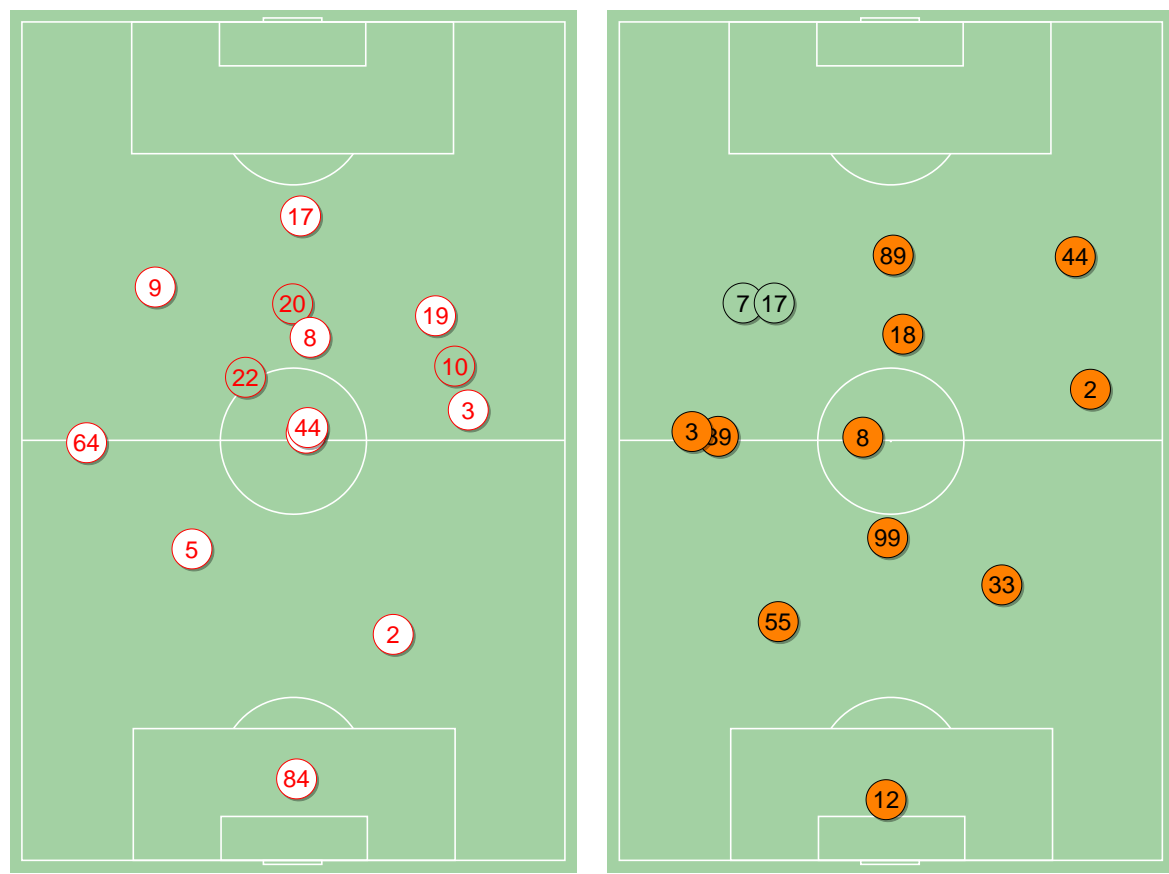
Średnie pozycje piłkarzy

Górnik Zabrze

84	Chudy	
64	Janza	
5	Bochniewicz	■
2	Wisniewski	■
3	Sekulic	
23	Matras	'46▼
44	Bainovic	
9	Jimenez Nunez	⊕
8	Manneh	'77▼
19	Zapolnik	'63▼
17	Angulo	
10	Wolsztyński	'46▲
20	Scislak	'63▲
22	Matuszek	'77▲

KGHM Zagłębie Lubin

12	Forenc	
3	Balic	
55	Oko	
33	Guldan	
2	Kopacz	
99	Slisz	
8	Poreba	'85▼
39	Bohar	'60▼
18	Starzyński	
44	Czerwiński	
89	Tuszyński	'73▼
7	Zivec	'60▲
17	Szysz	'73▲
9	Sirk	'85▲



Górnik Zabrze ↑

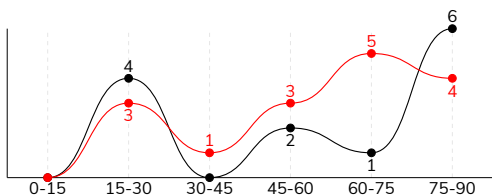
KGHM Zagłębie Lubin ↑

GÓRNIK ZABRZE 1-0 KGHM ZAGŁĘBIE LUBIN

Statystyki drużyn

Główne statystyki

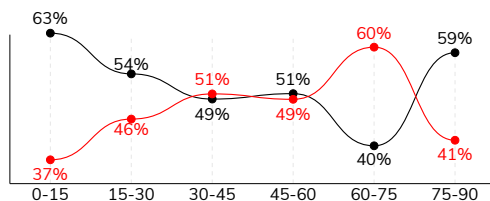
STRZAŁY / CELNE	16 / 3	13 / 2
1 połowa	4 / 0	4 / 0
2 połowa	12 / 3	9 / 2



Strzały niecelne	5	5
Strzały przejęte	7	6
Strzały z pola karnego / celne	8 / 1	7 / 2
Średni dystans do bramki, m	19.4	16.7
Faule	14	13
Żółte / czerwone kartki	2 / 0	-
Spalone	2	2
Rzuty różne	6	5

Posiadanie piłki

POSIADANIE PIŁKI	47%	53%
1 połowa	45%	55%
2 połowa	49%	51%



Ataki pozycyjne	68 / 14 21%	69 / 9 13%
Kontrataki	16 / 1 6%	14 / 0 0%
Stały fragment w ataku	11 / 1 9%	8 / 3 38%
Strzał z rzutu wolnego / celne	-	-
Warianty stałych fragmentów gry	3 / 0 0%	1 / 0 0%
Kombinacyjne rzuty różne	6 / 0 0%	5 / 2 40%
Rzuty karne / strzelone	-	-

TOP-3 InStat Index

9 Jimenez Nunez	323	99 Slisz	295
84 Chudy	321	33 Guldan	288
5 Bochniewicz	305	2 Kopacz	276

TOP-3 Strzały / celne

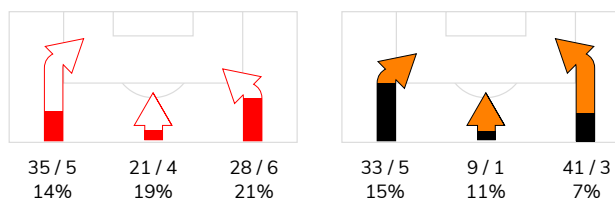
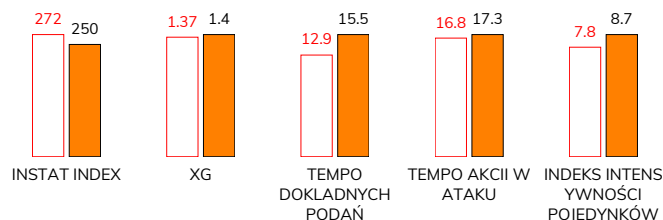
17 Angulo	5 / 1 20%	18 Starzyński	4 / 2 50%
9 Jimenez Nunez	3 / 1 33%	99 Slisz	2 / 0 0%
19 Zapolnik	1 / 1 100%	44 Czerwiński	2 / 0 0%

TOP-3 Podania

5 Bochniewicz	49 / 44 90%	99 Slisz	83 / 71 86%
64 Janza	55 / 42 76%	55 Oko	62 / 55 89%
44 Bainovic	40 / 34 85%	33 Guldan	49 / 44 90%

Podania

PODANIA / DOKŁADNE	432 / 333 77%	555 / 453 82%
1 połowa	230 / 184 80%	308 / 263 85%
2 połowa	202 / 149 74%	247 / 190 77%
Podanie kluczowe	18 / 7 39%	12 / 6 50%

STRONY ATAKU

Kluczowe indeksy występu

TOP-3 Podania kluczowe

64 Janza	2 / 2 100%	44 Czerwiński	4 / 2 50%
10 Wolsztyński	2 / 2 100%	18 Starzyński	4 / 1 25%
9 Jimenez Nunez	5 / 1 20%	3 Balic	1 / 1 100%

TOP-3 Pojedynki

2 Wisniewski	15 / 11 73%	99 Slisz	23 / 15 65%
9 Jimenez Nunez	26 / 10 38%	3 Balic	26 / 13 50%
10 Wolsztyński	20 / 10 50%	2 Kopacz	23 / 12 52%

TOP-3 Zwody

9 Jimenez Nunez	11 / 5 45%	89 Tuszyński	5 / 3 60%
17 Angulo	4 / 2 50%	2 Kopacz	5 / 3 60%
10 Wolsztyński	4 / 2 50%	44 Czerwiński	4 / 3 75%

Pojedynki

POJEDYŃKI	167 / 87 52%	167 / 80 48%
1 połowa	72 / 35 49%	72 / 37 51%
2 połowa	95 / 52 55%	95 / 43 45%
Pojedynki w powietrzu	53 / 22 42%	53 / 31 58%
Pojedynki na ziemi	114 / 65 57%	114 / 49 43%
Zwody / udane	26 / 15 58%	26 / 16 62%
Odbiory / udane	39 / 23 59%	30 / 15 50%
Straty / na własnej połowie	81 / 10	81 / 22
Nabycie piłki / na połowie przeciwnika	61 / 14	59 / 7

GÓRNIK ZABRZE 1-0 KGHM ZAGŁĘBIE LUBIN

Statystyka zawodników

Górnik Zabrze

	INSTA T INDEX	Minuty na boisku	Bramki / asysty	xG	Strzały / celne	Faule	Faulow any	Spalony	Podania / dokładne	Podanie kluczowe	Podania przyjęte	Pojedyunki / wygrane	Pojedyunki w powietrzu	Pojedyunki na ziemi	Zwody / udane	Odbiory / udane	Strata piłki	Nabycie piłki
84 Chudy	321	'96	-	-	-	-	-	-	34 / 26 76%	-	12	-	-	-	-	-	4	8
64 Janza	273	'96	-	-	-	-	1	-	55 / 42 76%	2 / 2 100%	24	11 / 6 55%	4 / 2 50%	7 / 4 57%	-	5 / 3 60%	6	5
5 Bochniewicz	305	'96	-	0.03	1 / 0 0%	1	1	-	49 / 44 90%	2 / 0 0%	34	14 / 10 71%	5 / 3 60%	9 / 7 78%	2 / 2 100%	4 / 3 75%	4	11
2 Wisniewski	299	'96	-	-	-	1	1	-	35 / 27 77%	-	16	15 / 11 73%	7 / 5 71%	8 / 6 75%	-	1 / 0 0%	2	16
3 Sekulic	234	'96	0 / 1	0.15	2 / 0 0%	2	-	-	33 / 23 70%	1 / 1 100%	25	14 / 6 43%	5 / 2 40%	9 / 4 44%	2 / 2 100%	3 / 2 67%	2	4
23 Matras	250	'47	-	-	-	-	-	-	28 / 21 75%	2 / 0 0%	24	5 / 3 60%	4 / 2 50%	1 / 1 100%	-	1 / 1 100%	4	4
44 Bainovic	268	'96	-	-	-	1	-	-	40 / 34 85%	1 / 0 0%	30	8 / 5 63%	-	8 / 5 63%	2 / 2 100%	4 / 2 50%	5	2
9 Jimenez Nunez	323	'96	1 / 0	0.42	3 / 1 33%	1	-	1	31 / 20 65%	5 / 1 20%	43	26 / 10 38%	4 / 1 25%	22 / 9 41%	11 / 5 45%	6 / 2 33%	19	2
8 Manneh	237	'78	-	0.02	2 / 0 0%	4	2	1	28 / 20 71%	-	21	16 / 7 44%	3 / 1 33%	13 / 6 46%	1 / 0 0%	3 / 0 0%	5	2
19 Zapolnik	257	'64	-	0.04	1 / 1 100%	2	3	-	33 / 26 79%	-	34	18 / 9 50%	10 / 3 30%	8 / 6 75%	-	4 / 3 75%	10	5
17 Angulo	246	'96	-	0.65	5 / 1 20%	1	1	-	22 / 15 68%	1 / 0 0%	30	14 / 5 36%	2 / 0 0%	12 / 5 42%	4 / 2 50%	-	9	1
10 Wolsztyński	293	'48	-	-	-	1	3	-	16 / 11 69%	2 / 2 100%	22	20 / 10 50%	9 / 3 33%	11 / 7 64%	4 / 2 50%	4 / 4 100%	9	-
20 Scislak	254	'31	-	0.02	1 / 0 0%	-	-	-	21 / 20 95%	1 / 1 100%	15	2 / 2 100%	-	2 / 2 100%	-	1 / 1 100%	1	1
22 Matuszek	249	'17	-	0.04	1 / 0 0%	-	-	-	7 / 4 57%	1 / 0 0%	3	4 / 3 75%	-	4 / 3 75%	-	3 / 2 67%	1	-

KGHM Zagłębie Lubin

	INSTA T INDEX	Minuty na boisku	Bramki / asysty	xG	Strzały / celne	Faule	Faulow any	Spalony	Podania / dokładne	Podanie kluczowe	Podania przyjęte	Pojedyunki / wygrane	Pojedyunki w powietrzu	Pojedyunki na ziemi	Zwody / udane	Odbiory / udane	Strata piłki	Nabycie piłki
12 Forenc	256	'96	-	-	-	-	-	-	28 / 25 89%	-	8	-	-	-	-	-	2	5
3 Balic	238	'96	-	-	-	3	-	-	58 / 42 72%	1 / 1 100%	35	26 / 13 50%	17 / 11 65%	9 / 2 22%	1 / 1 100%	-	7	6
55 Oko	273	'96	-	-	-	1	1	-	62 / 55 89%	-	50	7 / 5 71%	1 / 1 100%	6 / 4 67%	1 / 1 100%	2 / 1 50%	4	6
33 Guldán	288	'96	-	-	-	-	1	-	49 / 44 90%	1 / 1 100%	24	9 / 7 78%	3 / 3 100%	6 / 4 67%	-	4 / 2 50%	2	14
2 Kopacz	276	'96	-	0.28	1 / 0 0%	-	2	-	39 / 35 90%	-	34	23 / 12 52%	6 / 4 67%	17 / 8 47%	5 / 3 60%	7 / 3 43%	3	7
99 Slisz	295	'96	-	0.04	2 / 0 0%	-	1	-	83 / 71 86%	1 / 1 100%	68	23 / 15 65%	7 / 6 86%	16 / 9 56%	3 / 2 67%	8 / 6 75%	6	7
8 Poreba	227	'86	-	0.03	1 / 0 0%	1	3	-	47 / 42 89%	-	46	13 / 5 38%	3 / 1 33%	10 / 4 40%	2 / 0 0%	3 / 2 67%	6	4
39 Bohar	226	'60	-	-	-	-	-	-	20 / 16 80%	-	16	4 / 1 25%	2 / 0 0%	2 / 1 50%	-	1 / 0 0%	4	1
18 Starzyński	241	'96	-	0.48	4 / 2 50%	6	1	-	60 / 42 70%	4 / 1 25%	58	12 / 4 33%	-	12 / 4 33%	1 / 1 100%	3 / 0 0%	15	1
44 Czerwiński	273	'96	-	0.31	2 / 0 0%	2	1	-	52 / 36 69%	4 / 2 50%	47	14 / 4 29%	5 / 1 20%	9 / 3 33%	4 / 3 75%	-	12	3
89 Tuszyński	216	'74	-	0.14	1 / 0 0%	-	3	1	34 / 25 74%	-	47	25 / 10 40%	9 / 4 44%	16 / 6 38%	5 / 3 60%	-	15	-
7 Zivec	224	'35	-	0.12	2 / 0 0%	-	-	1	13 / 12 92%	-	13	3 / 0 0%	-	3 / 0 0%	-	-	3	1
17 Szysz	216	'21	-	-	-	-	-	-	6 / 4 67%	1 / 0 0%	6	8 / 4 50%	-	8 / 4 50%	4 / 2 50%	2 / 1 50%	2	2
9 Sirk	-	'9	-	-	-	-	-	-	4 / 4 100%	-	1	-	-	-	-	-	-	2

Terminy

Atak

To posiadanie piłki przez jedną drużynę z przejściem na połowę przeciwnika.

Szybki atak (kontratak)

atak z gry, który rozwija się bezpośrednio po przejęciu piłki od przeciwnika. Szybki atak trwa nie więcej niż 30 sekund. Prędkość ruchu do bramki przeciwnika przy tym ataku wynosi nie mniej niż 2,6 m/s.

Atak pozycyjny

Atak z gry lub stałych fragmentów (aut, rzut wolny). Pozycyjny atak trwa więcej niż 30s lub prędkość ruchu drużyny do bramki przeciwnika jest mniejsza niż 2,6 m/s.

Atak z rzutu wolnego lub autu.

Atak po rozegraniu rzutu wolnego lub autu, przy którym pierwszym lub drugim działaniem jest strzał na bramkę, lub podanie w pole karne przeciwnika.

Atak z rzutu różnego.

Akcje drużyny po rozegraniu rzutu różnego aż do końca posiadania piłki lub oddalenia piłki przez drużynę przeciwnika do strefy centralnej.

Strzał

Skierowanie piłki do bramki przeciwnika mającej na względzie strzelenie bramki. Rejestrowane są strzały celne (w światło bramki), niecelne (w tym strzały w słupek i w poprzeczkę), a także strzały przejęte przez przeciwnika.

Podanie kluczowe

Podanie do partnera, który jest w sytuacji bramkowej (1 na 1, pusta bramka itd.); podanie do zawodnika, które stwarza realną szansę na zdobycie bramki; podanie które 'odcina' linię obrony w fazie ataku.

Pojedynki

Wszystkie rodzaje walki o piłkę piłkarzy na boisku. Pojedynki nie są rejestrowane dodatkowo, jest to sumaryczny wskaźnik, zawiera walkę o piłkę w neutralnym położeniu zarówno na ziemi jak i w powietrzu, dryblingi, odebrania piłki oraz utraty piłki przy odbiorach przeciwnika

Pojedynki w powietrzu

Walka o piłkę, która znajduje się powyżej poziomu ramion.

Dryblowanie

Aktywna akcja piłkarza, posiadającego piłkę próba ominięcia przeciwnika z pomocą dryblingu. Przy udanym dryblingu zawodnikowi drużyny przeciwnej rejestruje się nieudane odebranie piłki i na odwrót.

Odebranie piłki przeciwnikowi i strata piłki w walce

Aktywne działania zawodnika, usiłującego odebrać piłkę zawodnikowi posiadającemu ją (przeciwnikowi rejestruje się strata piłki poprzez odebranie); odebranie to także przeszkadzanie w dryblowaniu przeciwnikowi.

Posiadanie piłki

Ruch zawodnika z piłką (mniej niż 3 dotknięcia piłki).

Nieudane przyjęcie piłki (nieudana kontrola nad piłką)

Strata piłki bez jakiegokolwiek walki z przeciwnikiem, spowodowana przez techniczne błędy rywala.

Nabycie piłki

Akcja piłkarza (przejęcie, przechwyt, wygrany pojedynek), która powoduje stratę piłki przez przeciwnika z dalszą możliwością prowadzenia szybkiego ataku.

Strata piłki

Akcja zawodnika (niedokładne podanie, przegrany pojedynek, itd.), która powoduje stratę piłki przez jego drużynę. Jeśli posiadanie piłki zakończy się faulem przeciwnika lub strzałem w światło bramki, to strata nie rejestruje się.

Tempo akcji w ataku

Liczba akcji skierowanych na atak w momencie posiadania piłki.

Tempo dokładnych podań

Liczba dokładnych podań w momencie posiadania piłki

Indeks intensywności pojedynków

liczba pojedynków i przechwytyłów drużyny broniącej- na minutę -w czasie posiadania piłki przez przeciwnika

xG

Metric to evaluate the quality of shots made by a player or a team. The number of expected goals is calculated depending on the type of the shot and zone, from which this shot was made.