



PKO Bank Polski
EKSTRAKLASA

KOLEJKA 21 14.03.21		
KONIEC MECZU		
GÓRNIK ZABRZE	2 0	KGHM ZAGŁĘBIE LUBIN
KRAWCZYK 21' MANNEH 64'		

RAPORT STATYSTYCZNY

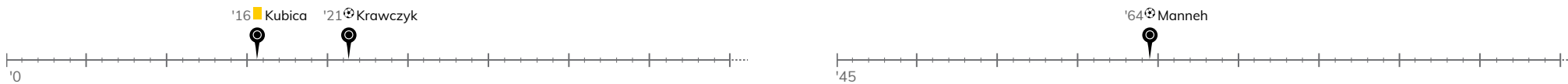


STATS

GÓRNIK ZABRZE 2-0 KGHM ZAGŁĘBIE LUBIN

Informacje o meczu

Linia czasu



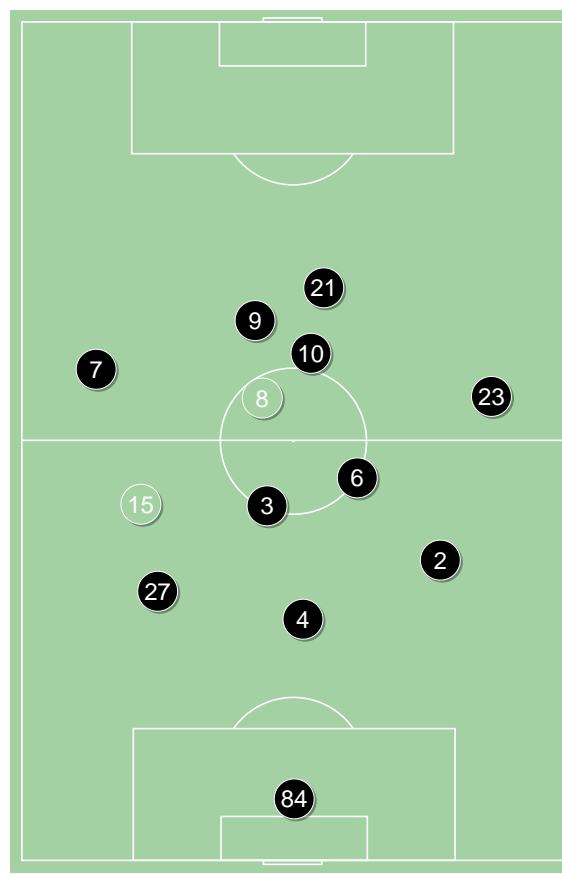
Średnie pozycje piłkarzy

Górnik Zabrze

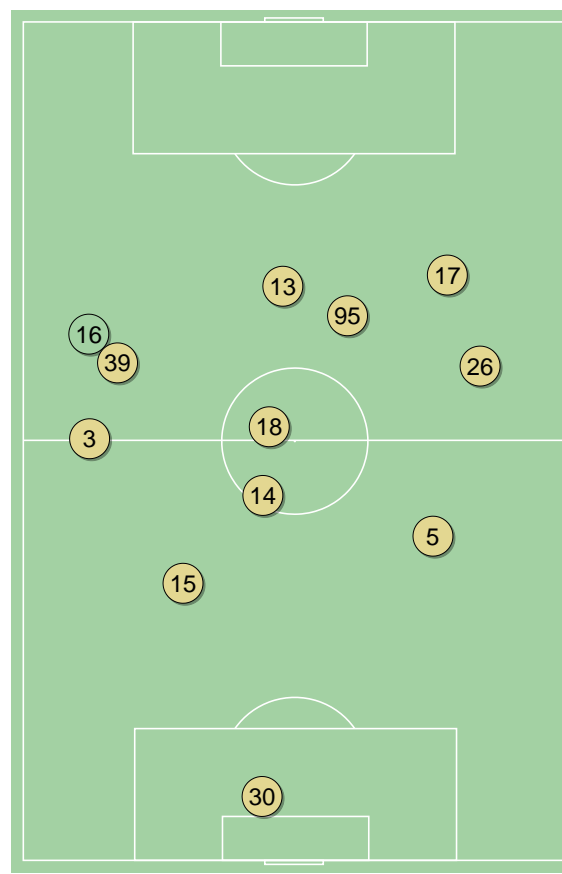
84	Chudy	
27	Gryszkiewicz	
4	Paluszek	
2	Wisniewski	
7	Rostkowski	'64 ▼
3	Kubica	■
6	Prochazka	
23	Masouras	
9	Jimenez Nunez	
10	Boakye	'89 ▼
21	Krawczyk	⊕ '64 ▼
15	Wojtuszek	'64 ▲
8	Manneh	⊕ '64 ▲
14	Koj	'89 ▲

KGHM Zagłębie Lubin

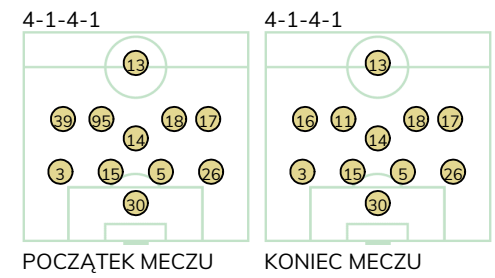
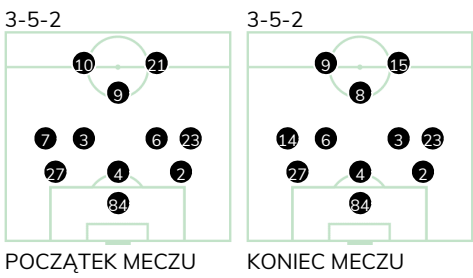
30	Hładun	
3	Balic	
15	Cromarkovic	
5	Simic	
26	Chodyna	
14	Żubrowski	
39	Stoch	'69 ▼
95	Drazic	'89 ▼
18	Starzyński	
17	Szys	
13	Podlinski	
16	Ratajczyk	'69 ▲
11	Mraz	'89 ▲



Górnik Zabrze ↑



KGHM Zagłębie Lubin ↑

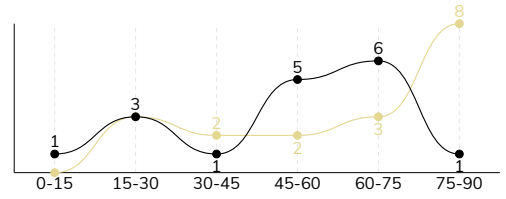


GÓRNIK ZABRZE 2-0 KGHM ZAGŁĘBIE LUBIN

Statystyki drużyn

Główne statystyki

STRZAŁY / CELNE	17 / 9	18 / 8
1. połowa	5 / 1	5 / 3
2. połowa	12 / 8	13 / 5



Strzały niecelne	4	6
Strzały zablokowane	4	3
Strzały z pola karnego / celne	10 / 7	11 / 5
Średni dystans do bramki, m	17.5	17
Faule	13	14
Żółte / czerwone kartki	1 / 0	-
Spalone	-	2
Rzuty różne	-	4

Podania

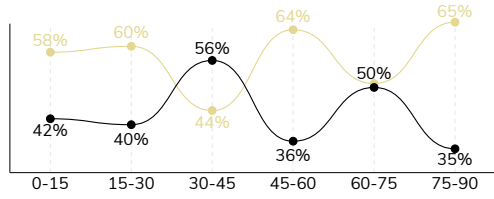
PODANIA / DOKŁADNE	423 / 306 72%	550 / 416 76%
1. połowa	221 / 160 72%	242 / 178 74%
2. połowa	202 / 146 72%	308 / 238 77%
Podanie kluczowe	14 / 11 79%	14 / 6 43%

Pojedynki

POJEDYNKI	203 / 97 48%	203 / 106 52%
1. połowa	102 / 48 47%	102 / 54 53%
2. połowa	101 / 49 49%	101 / 52 51%
Pojedynki w powietrzu	51 / 25 49%	51 / 26 51%
Pojedynki na ziemi	152 / 72 47%	152 / 80 53%
Dryblingi / udane	32 / 18 56%	31 / 19 61%
Odbiory / udane	36 / 17 47%	47 / 29 62%
Straty / na własnej połowie	96 / 22	96 / 16
Odzyskane piłki / na połowie przeciwnika	71 / 9	77 / 10

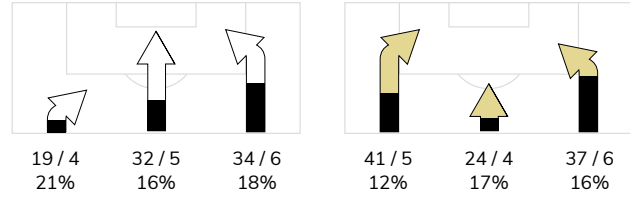
Posiadanie piłki

POSIADANIE PIŁKI	43%	57%
1. połowa	47%	53%
2. połowa	40%	60%

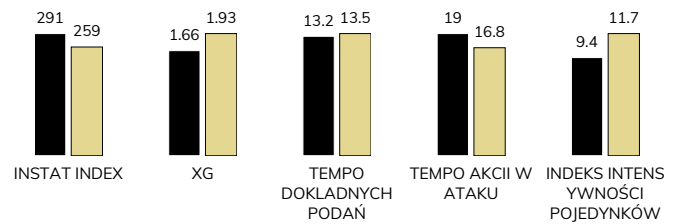


Ataki pozycyjne	67 / 11 16%	90 / 14 16%
Kontrataki	18 / 4 22%	12 / 1 8%
Ataki ze stałych fragmentów	7 / 2 29%	7 / 2 29%
Strzały z rzutów wolnych / celne	-	-
Warianty rzutów wolnych	5 / 1 20%	2 / 0 0%
Rzuty różne	-	4 / 2 50%
Rzuty karne / strzelone	-	-

STRONY ATAKU



Kluczowe indeksy występu



TOP-3 InStat Index

23 Masouras	355	30 Hładun	305
84 Chudy	349	17 Szysz	295
10 Boakye	321	15 Crnomarkovic	285

TOP-3 Strzały / celne

10 Boakye	5 / 4 80%	17 Szysz	5 / 2 40%
23 Masouras	6 / 2 33%	26 Chodyna	4 / 2 50%
9 Jimenez Nunez	2 / 1 50%	95 Drazic	2 / 1 50%

TOP-3 Podania

23 Masouras	51 / 37 73%	26 Chodyna	70 / 57 81%
2 Wisniewski	41 / 32 78%	14 Żubrowski	65 / 55 85%
6 Prochazka	45 / 30 67%	18 Starzyński	64 / 45 70%

TOP-3 Podania kluczowe

23 Masouras	4 / 4 100%	13 Podlinski	2 / 2 100%
8 Manneh	3 / 2 67%	18 Starzyński	3 / 1 33%
10 Boakye	2 / 2 100%	26 Chodyna	3 / 1 33%

TOP-3 Pojedynki

23 Masouras	27 / 11 41%	13 Podlinski	36 / 18 50%
10 Boakye	22 / 11 50%	14 Żubrowski	29 / 16 55%
27 Gryszkiewicz	21 / 11 52%	5 Simic	17 / 13 76%

TOP-3 Dryblingi

23 Masouras	7 / 4 57%	17 Szysz	6 / 4 67%
7 Rostkowski	5 / 4 80%	26 Chodyna	4 / 3 75%
15 Wojtuszek	4 / 3 75%	13 Podlinski	3 / 3 100%

GÓRNIK ZABRZE 2-0 KGHM ZAGŁĘBIE LUBIN

Statystyki zawodników

Górnik Zabrze

	INSTA T INDEX	Minuty na boisku	Bramki / asysty	xG	Strzały / celne	Faule	Faulow any	Spalony	Podania / dokładne	Podanie kluczowe	Podania przyjęte	Pojedyunki / wygrane	Pojedyunki w powietrzu	Pojedyunki na ziemi	Dryblingi / udane	Odbiory / udane	Stracone piłki	Odzyska ne piłki
84 Chudy	349	'94	-	-	-	-	-	-	31 / 24 77%	-	10	-	-	-	-	-	4	6
27 Gryszkiewicz	255	'94	-	-	-	1	-	-	38 / 29 76%	1 / 0 0%	22	21 / 11 52%	6 / 4 67%	15 / 7 47%	1 / 0 0%	7 / 3 43%	6	12
4 Paluszek	241	'94	-	-	-	3	-	-	35 / 25 71%	-	9	17 / 9 53%	5 / 4 80%	12 / 5 42%	1 / 0 0%	1 / 1 100%	6	9
2 Wisniewski	315	'94	-	-	-	1	1	-	41 / 32 78%	-	18	17 / 11 65%	4 / 3 75%	13 / 8 62%	-	3 / 2 67%	4	16
7 Rostkowski	285	'64	0 / 1	0.02	1 / 0 0%	1	3	-	27 / 16 59%	1 / 1 100%	22	17 / 7 41%	2 / 0 0%	15 / 7 47%	5 / 4 80%	5 / 3 60%	8	1
3 Kubica	282	'94	-	0.01	1 / 0 0%	1	-	-	38 / 25 66%	2 / 1 50%	25	15 / 10 67%	5 / 4 80%	10 / 6 60%	1 / 0 0%	3 / 3 100%	6	8
6 Prochazka	235	'94	-	-	-	3	1	-	45 / 30 67%	-	28	17 / 7 41%	3 / 1 33%	14 / 6 43%	1 / 1 100%	7 / 1 14%	8	5
23 Masouras	355	'94	0 / 1	0.37	6 / 2 33%	1	1	-	51 / 37 73%	4 / 4 100%	29	27 / 11 41%	7 / 3 43%	20 / 8 40%	7 / 4 57%	5 / 1 20%	14	9
9 Jimenez Nunez	265	'94	-	0.33	2 / 1 50%	-	2	-	33 / 24 73%	1 / 1 100%	37	13 / 5 38%	2 / 1 50%	11 / 4 36%	5 / 2 40%	-	11	1
10 Boakye	321	'89	-	0.46	5 / 4 80%	-	3	-	37 / 29 78%	2 / 2 100%	50	22 / 11 50%	9 / 3 33%	13 / 8 62%	3 / 3 100%	-	8	3
21 Krawczyk	275	'64	1 / 0	0.26	1 / 1 100%	1	1	-	16 / 9 56%	-	28	16 / 4 25%	7 / 1 14%	9 / 3 33%	1 / 0 0%	2 / 1 50%	11	-
15 Wojtuszek	291	'29	-	-	-	-	-	-	12 / 11 92%	-	8	13 / 8 62%	1 / 1 100%	12 / 7 58%	4 / 3 75%	3 / 2 67%	3	1
8 Manneh	317	'29	1 / 0	0.21	1 / 1 100%	1	1	-	18 / 15 83%	3 / 2 67%	18	7 / 2 29%	-	7 / 2 29%	3 / 1 33%	-	6	-
14 Koj	-	'5	-	-	-	-	-	-	1 / 0 0%	-	2	1 / 1 100%	-	1 / 1 100%	-	-	1	-

KGHM Zagłębie Lubin

	INSTA T INDEX	Minuty na boisku	Bramki / asysty	xG	Strzały / celne	Faule	Faulow any	Spalony	Podania / dokładne	Podanie kluczowe	Podania przyjęte	Pojedyunki / wygrane	Pojedyunki w powietrzu	Pojedyunki na ziemi	Dryblingi / udane	Odbiory / udane	Stracone piłki	Odzyska ne piłki
30 Hładun	305	'94	-	-	-	-	-	-	38 / 33 87%	-	19	1 / 1 100%	1 / 1 100%	-	-	-	2	14
3 Balic	242	'94	-	-	-	4	1	1	51 / 33 65%	2 / 1 50%	38	18 / 7 39%	6 / 3 50%	12 / 4 33%	2 / 2 100%	4 / 1 25%	9	4
15 Crnomarkovic	285	'94	-	-	-	2	-	-	58 / 45 78%	-	29	11 / 11 100%	5 / 5 100%	6 / 6 100%	-	3 / 3 100%	5	14
5 Simic	250	'94	-	0.10	1 / 0 0%	-	-	-	56 / 37 66%	-	28	17 / 13 76%	7 / 6 86%	10 / 7 70%	4 / 2 50%	1 / 1 100%	11	16
26 Chodyna	274	'94	-	0.15	4 / 2 50%	2	-	-	70 / 57 81%	3 / 1 33%	46	15 / 7 47%	1 / 0 0%	14 / 7 50%	4 / 3 75%	6 / 2 33%	6	8
14 Żubrowski	251	'94	-	0.05	1 / 0 0%	2	1	-	65 / 55 85%	1 / 0 0%	46	29 / 16 55%	7 / 3 43%	22 / 13 59%	1 / 1 100%	15 / 9 60%	3	12
39 Stoch	236	'69	-	-	-	1	2	1	28 / 20 71%	-	21	11 / 7 64%	-	11 / 7 64%	1 / 1 100%	3 / 3 100%	6	2
95 Drazic	224	'88	-	0.46	2 / 1 50%	-	3	-	26 / 20 77%	1 / 1 100%	34	17 / 5 29%	4 / 1 25%	13 / 4 31%	4 / 0 0%	3 / 1 33%	9	-
18 Starzyński	249	'94	-	0.06	2 / 1 50%	1	1	-	64 / 45 70%	3 / 1 33%	47	22 / 8 36%	2 / 1 50%	20 / 7 35%	5 / 2 40%	4 / 2 50%	13	5
17 Szysz	295	'94	-	0.85	5 / 2 40%	1	2	-	44 / 33 75%	2 / 0 0%	47	22 / 12 55%	3 / 2 67%	19 / 10 53%	6 / 4 67%	4 / 3 75%	12	1
13 Podlinski	268	'94	-	0.11	1 / 1 100%	1	3	-	35 / 26 74%	2 / 2 100%	45	36 / 18 50%	13 / 4 31%	23 / 14 61%	3 / 3 100%	4 / 4 100%	18	1
16 Ratajczyk	224	'25	-	-	-	-	-	-	13 / 11 85%	-	12	4 / 1 25%	2 / 0 0%	2 / 1 50%	1 / 1 100%	-	2	-
11 Mraz	-	'5	-	0.15	2 / 1 50%	-	-	-	2 / 1 50%	-	4	-	-	-	-	-	-	-



Terminy

Atak

Posiadanie piłki przez jedną drużynę z przejściem na połowę przeciwnika.

Kontratak

Atak z gry, który rozwija się bezpośrednio po przejęciu piłki od przeciwnika. Kontratak trwa nie więcej niż 30 sekund. Prędkość ruchu do bramki przeciwnika przy tym ataku wynosi nie mniej niż 2,6 m/s.

Atak pozycyjny

Atak z gry lub ze stałych fragmentów (wyrzut z autu, rzut wolny). Pozycyjny atak trwa więcej niż 30 sekund lub prędkość ruchu drużyny do bramki przeciwnika jest mniejsza niż 2,6 m/s.

Atak po rzucie wolnym lub wyrzucie z autu

Atak po rozegraniu rzutu różnego, rzutu wolnego lub wyrzutu z autu, przy którym pierwszym lub drugim zagranieniem jest strzał na bramkę lub dośrodkowanie w pole karne.

Atak po rzucie różnym

Akcje drużyny po rozegraniu rzutu różnego aż do straty piłki lub oddalenia piłki przez drużynę przeciwnika do strefy centralnej.

Strzał

Skierowanie piłki do bramki przeciwnika mającej na celu strzelenie bramki. Rejestrowane są strzały celne (w światło bramki), niecelne (w tym strzały w słupek i w poprzeczkę), a także strzały zablokowane przez przeciwnika.

Podanie kluczowe

Podanie do partnera, który jest w sytuacji bramkowej (1 na 1, pusta bramka itd.); podanie do zawodnika, które stwarza realną szansę na zdobycie bramki; podanie które 'odcina' linię obrony w fazie ataku.

Pojedynek

Wszystkie rodzaje pojedynków na boisku. To sumaryczny wskaźnik, zawierający walkę o niekontrolowaną przez nikogo piłkę, pojedynki w powietrzu, dryblingi, odbiory oraz straty, spowodowane odbiorami przeciwnika.

Pojedynek w powietrzu

Walka o piłkę, która znajduje się powyżej poziomu ramion..

Dryblowanie

Aktywna akcja piłkarza, posiadającego piłkę próba ominięcia przeciwnika z pomocą dryblingu. Przy udanym dryblingu zawodnikowi drużyny przeciwnej rejestruje się nieudane odebranie piłki i na odwrót.

Odbiór

Aktywne działanie zawodnika, usiłującego odebrać piłkę zawodnikowi ją posiadającemu (przeciwnikowi w tej sytuacji zostaje zaliczona strata); przeciwdziałanie dryblowaniu przeciwnika również uznaje się za odbiór.

Drybling

Świadomy ruch zawodnika z piłką (przynajmniej trzy kontakty z piłką)

Nieudane przyjęcie piłki

Strata piłki bez starcia z przeciwnikiem, w wyniku nieudanej akcji..

Odzyskane piłki

Akcja piłkarza (przejęcie, przechwyt, wygrany pojedynek), która powoduje stratę piłki przez przeciwnika z dalszą możliwością prowadzenia szybkiego kontrataku.

Strata piłki

Akcja zawodnika (niedokładne podanie, przegrany pojedynek, itd.), która powoduje stratę piłki przez jego drużynę. Jeśli posiadanie piłki zakończy się faulem przeciwnika lub strzałem w światło bramki, to strata nie rejestruje się.

Tempo akcji w ataku

Liczba akcji konstruktywnych na minutę posiadania piłki.

Tempo dokładnych podań

Liczba dokładnych podań na minutę posiadania piłki

Indeks intensywności pojedynków

liczba pojedynków i przechwytych drużyny broniącej - na minutę posiadania piłki przez przeciwnika

xG

System do oceny jakości strzałów wykonanych przez gracza lub drużynę. Liczbę expected goals oblicza się na podstawie rodzaju strzału i strefy, z której został wykonany.