



PKO Bank Polski  
EKSTRAKLASA

KOLEJKA 25   03.03.20		
KONIEC MECZU		
CRACOVIA	0 2	WISŁA KRAKÓW
		BŁASZCZYKOWSKI 55' HEBERT 90+5'

## RAPORT STATYSTYCZNY

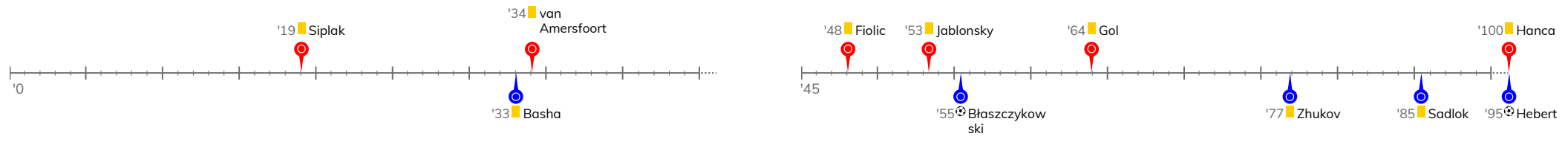


# STATS

# CRACOVIA 0-2 WISŁA KRAKÓW

Informacje o meczu

## Linia czasu



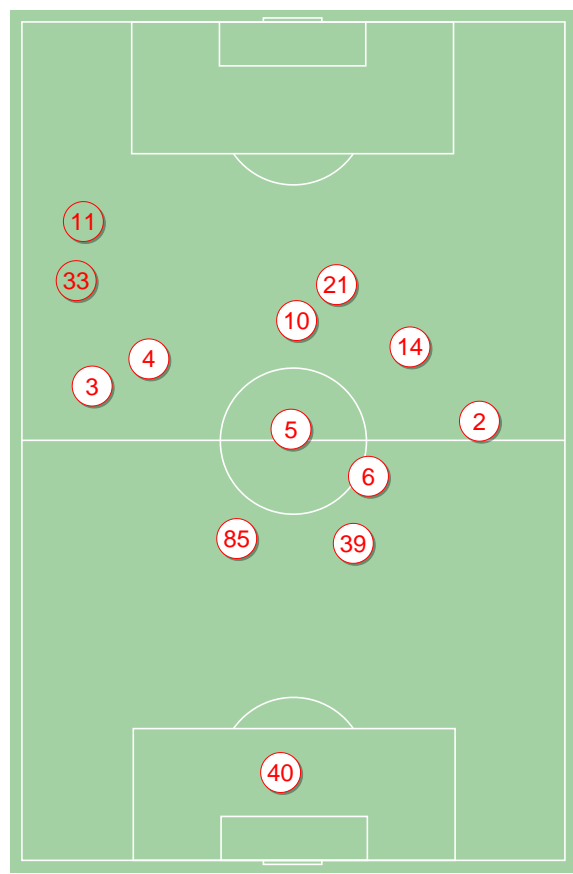
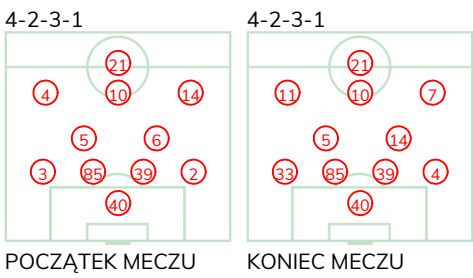
## Średnie pozycje piłkarzy

### Cracovia

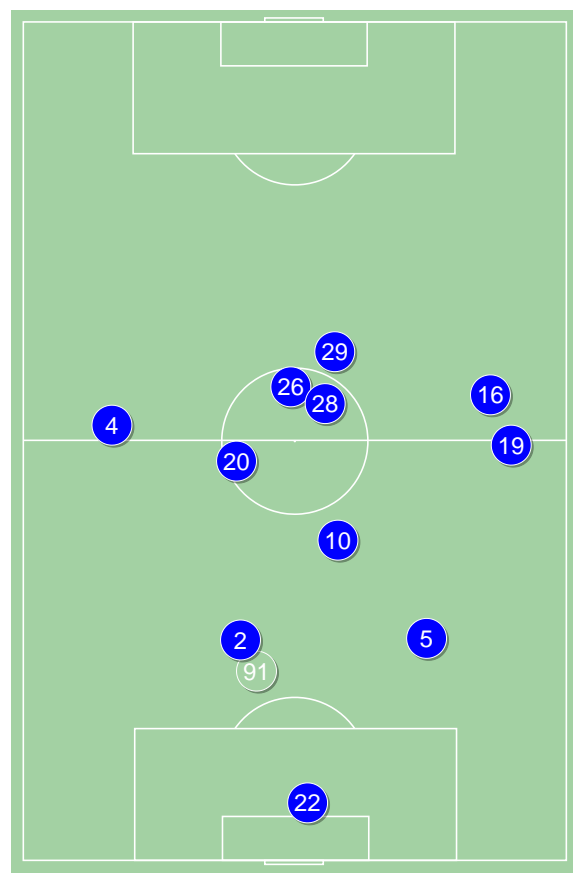
40	Peskovic	
3	Siplak	■ '62 ▼
85	Jablonsky	■
39	Helik	
2	Rapa	■ '86 ▼
5	Gol	■
6	Lusiusz	■ '55 ▼
4	Hanca	■
10	van Amersfoort	■
14	Fiolic	■
21	Rafael Lopes	
33	Pestka	■ '55 ▲
11	Wdowiak	■ '62 ▲
7	Rodrigues de Souza	■ '86 ▲

### Wisła Kraków

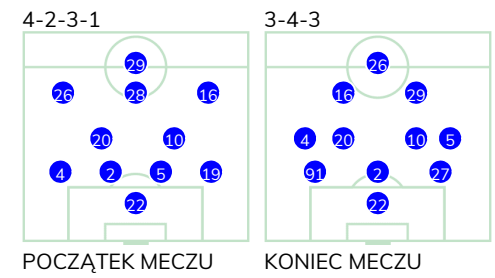
22	Buchalik	
4	Sadlok	■
2	Janicki	
5	Klemenz	
19	Niepsuj	■ '55 ▼
20	Zhukov	■
10	Basha	■
26	Wojtkowski	
28	Savicevic	■ '90 ▼
16	Błaszczkowski	⊕
29	Tupta	■ '95 ▼
91	Hebert	⊕ '55 ▲
27	Wasilewski	■ '90 ▲
7	Mak	■ '95 ▲



Cracovia ↑



Wisła Kraków ↑

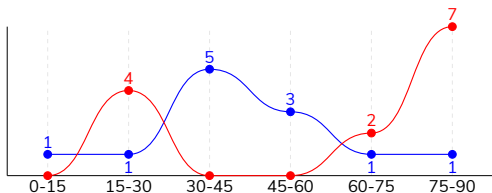


CRACOVIA 0-2 WISŁA KRAKÓW

Statystyki drużyn

Główne statystyki

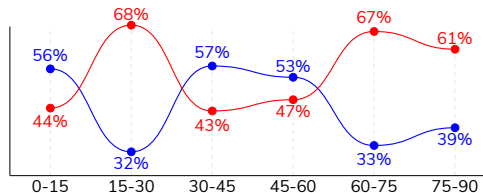
STRZAŁY / CELNE	13 / 3	12 / 5
1 połowa	4 / 0	7 / 2
2 połowa	9 / 3	5 / 3



Strzały niecelne	5	4
Strzały przejęte	5	3
Strzały z pola karnego / celne	8 / 2	6 / 3
Średni dystans do bramki, m	16.5	17.3
Faule	13	24
Żółte / czerwone kartki	6 / 0	3 / 0
Spalone	2	6
Rzuty różne	9	8

Posiadanie piłki

POSIADANIE PIŁKI	56%	44%
1 połowa	50%	50%
2 połowa	62%	38%



Ataki pozycyjne	72 / 6 8%	49 / 5 10%
Kontrataki	6 / 0 0%	14 / 1 7%
Stały fragment w ataku	14 / 6 43%	15 / 6 40%
Strzał z rzutu wolnego / celne	-	-
Warianty stałych fragmentów gry	2 / 0 0%	6 / 2 33%
Kombinacyjne rzuty różne	9 / 5 56%	8 / 3 38%
Rzuty karne / strzelone	-	1

TOP-3 InStat Index

39 Helik	291	28 Savicevic	345
85 Jablonsky	274	26 Wojtkowski	300
40 Peskovic	262	22 Buchalik	294

TOP-3 Strzały / celne

21 Rafael Lopes	3 / 1 33%	16 Błaszczkowski	4 / 1 25%
10 van Amersfoort	2 / 1 50%	28 Savicevic	3 / 1 33%
7 Rodrigues de Souza	1 / 1 100%	26 Wojtkowski	2 / 1 50%

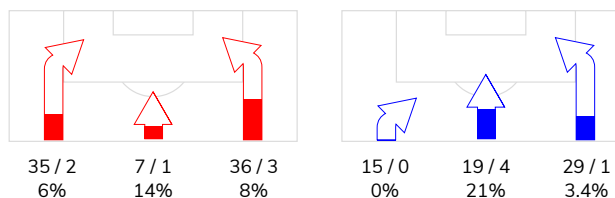
TOP-3 Podania

2 Rapa	53 / 40 75%	10 Basha	36 / 29 81%
85 Jablonsky	51 / 40 78%	26 Wojtkowski	31 / 24 77%
5 Gol	46 / 39 85%	28 Savicevic	29 / 24 83%

Podania

PODANIA / DOKŁADNE	436 / 332 76%	320 / 227 71%
1 połowa	219 / 168 77%	190 / 140 74%
2 połowa	217 / 164 76%	130 / 87 67%
Podanie kluczowe	3 / 0 0%	13 / 5 38%

STRONY ATAKU



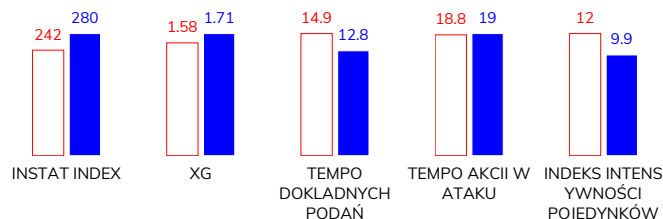
TOP-3 Podania kluczowe

85 Jablonsky	1 / 0 0%	4 Sadlok	3 / 2 67%
14 Fiolic	1 / 0 0%	16 Błaszczkowski	2 / 2 100%
33 Pestka	1 / 0 0%	26 Wojtkowski	3 / 1 33%

Pojedynki

POJEDYNKI	160 / 81 51%	160 / 79 49%
1 połowa	84 / 39 46%	84 / 45 54%
2 połowa	76 / 42 55%	76 / 34 45%
Pojedynki w powietrzu	56 / 33 59%	56 / 23 41%
Pojedynki na ziemi	104 / 48 46%	104 / 56 54%
Zwody / udane	17 / 10 59%	23 / 18 78%
Odbiory / udane	28 / 10 36%	24 / 14 58%
Straty / na własnej połowie	69 / 14	68 / 17
Nabycie piłki / na połowie przeciwnika	38 / 8	46 / 8

Kluczowe indeksy występu



TOP-3 Pojedynki

85 Jablonsky	20 / 16 80%	20 Zhukov	19 / 15 79%
39 Helik	14 / 12 86%	26 Wojtkowski	24 / 12 50%
21 Rafael Lopes	20 / 8 40%	28 Savicevic	17 / 11 65%

TOP-3 Zwody

85 Jablonsky	4 / 3 75%	26 Wojtkowski	6 / 6 100%
14 Fiolic	4 / 2 50%	28 Savicevic	5 / 5 100%
5 Gol	2 / 1 50%	20 Zhukov	6 / 4 67%

# CRACOVIA 0-2 WISŁA KRAKÓW

## Statystyka zawodników

### Cracovia

	INSTA T INDEX	Minuty na boisku	Bramki / asysty	xG	Strzały / celne	Faule	Faulow any	Spalony	Podania / dokładne	Podanie kluczowe	Podania przyjęte	Pojedyunki / wygrane	Pojedyunki w powietrzu	Pojedyunki na ziemi	Zwody / udane	Odbiory / udane	Strata piłki	Nabycie piłki
40 Peskovic	262	'101	-	-	-	-	-	-	27 / 27 100%	-	5	-	-	-	-	-	-	5
3 Siplak	230	'63	-	-	-	1	1	-	28 / 17 61%	-	18	6 / 5 83%	3 / 3 100%	3 / 2 67%	1 / 0 0%	-	7	2
85 Jablonsky	274	'101	-	0.39	2 / 0 0%	1	2	-	51 / 40 78%	1 / 0 0%	29	20 / 16 80%	7 / 6 86%	13 / 10 77%	4 / 3 75%	2 / 2 100%	3	11
39 Helik	291	'101	-	0.55	3 / 0 0%	-	2	-	41 / 34 83%	-	23	14 / 12 86%	8 / 6 75%	6 / 6 100%	-	-	5	7
2 Rapa	244	'87	-	-	-	-	1	-	53 / 40 75%	-	32	8 / 5 63%	1 / 1 100%	7 / 4 57%	-	1 / 0 0%	6	3
5 Gol	202	'101	-	-	-	2	4	-	46 / 39 85%	-	38	15 / 6 40%	3 / 1 33%	12 / 5 42%	2 / 1 50%	5 / 2 40%	4	1
6 Lusiusz	207	'55	-	-	-	-	1	-	21 / 14 67%	-	18	11 / 4 36%	1 / 0 0%	10 / 4 40%	-	3 / 1 33%	3	3
4 Hanca	234	'101	-	0.01	1 / 0 0%	3	2	-	41 / 27 66%	-	25	9 / 2 22%	1 / 0 0%	8 / 2 25%	1 / 1 100%	3 / 1 33%	6	2
10 van Amersfoort	235	'101	-	0.36	2 / 1 50%	1	3	-	25 / 19 76%	-	33	17 / 8 47%	8 / 5 63%	9 / 3 33%	-	2 / 1 50%	9	2
14 Fiolic	236	'101	-	0.02	1 / 0 0%	4	1	-	36 / 28 78%	1 / 0 0%	40	23 / 6 26%	7 / 3 43%	16 / 3 19%	4 / 2 50%	7 / 1 14%	8	1
21 Rafael Lopes	230	'101	-	0.21	3 / 1 33%	-	3	-	18 / 13 72%	-	31	20 / 8 40%	12 / 4 33%	8 / 4 50%	2 / 1 50%	1 / 0 0%	8	1
33 Pestka	246	'46	-	-	-	1	-	-	31 / 21 68%	1 / 0 0%	21	5 / 3 60%	2 / 2 100%	3 / 1 33%	1 / 1 100%	1 / 0 0%	4	-
11 Wdowiak	250	'38	-	-	-	-	2	2	16 / 12 75%	-	17	9 / 5 56%	2 / 1 50%	7 / 4 57%	1 / 1 100%	3 / 2 67%	5	-
7 Rodrigues de Souza	-	'14	-	0.04	1 / 1 100%	-	-	-	2 / 1 50%	-	2	3 / 1 33%	1 / 1 100%	2 / 0 0%	1 / 0 0%	-	1	-

### Wisła Kraków

	INSTA T INDEX	Minuty na boisku	Bramki / asysty	xG	Strzały / celne	Faule	Faulow any	Spalony	Podania / dokładne	Podanie kluczowe	Podania przyjęte	Pojedyunki / wygrane	Pojedyunki w powietrzu	Pojedyunki na ziemi	Zwody / udane	Odbiory / udane	Strata piłki	Nabycie piłki
22 Buchalik	294	'101	-	-	-	-	-	-	29 / 19 66%	-	9	-	-	-	-	-	4	4
4 Sadlok	286	'101	0 / 1	-	-	1	-	-	34 / 20 59%	3 / 2 67%	17	9 / 3 33%	4 / 0 0%	5 / 3 60%	-	2 / 2 100%	7	5
2 Janicki	266	'101	-	-	-	-	-	1	25 / 20 80%	-	11	8 / 7 88%	4 / 3 75%	4 / 4 100%	-	3 / 3 100%	3	6
5 Klemenz	248	'101	-	0.10	1 / 0 0%	1	-	-	29 / 21 72%	1 / 0 0%	26	14 / 7 50%	11 / 6 55%	3 / 1 33%	-	1 / 0 0%	8	5
19 Niepsuj	275	'56	-	-	-	1	1	-	19 / 14 74%	1 / 0 0%	9	7 / 4 57%	2 / 2 100%	5 / 2 40%	-	-	3	2
20 Zhukov	270	'101	-	-	-	2	3	-	29 / 21 72%	1 / 0 0%	18	19 / 15 79%	3 / 2 67%	16 / 13 81%	6 / 4 67%	4 / 4 100%	4	3
10 Basha	266	'101	-	-	-	4	1	-	36 / 29 81%	-	20	16 / 6 38%	8 / 3 38%	8 / 3 38%	-	3 / 2 67%	1	5
26 Wojtkowski	300	'101	-	0.08	2 / 1 50%	5	2	2	31 / 24 77%	3 / 1 33%	27	24 / 12 50%	3 / 1 33%	21 / 11 52%	6 / 6 100%	5 / 1 20%	5	2
28 Savicevic	345	'90	-	0.31	3 / 1 33%	1	3	-	29 / 24 83%	1 / 0 0%	27	17 / 11 65%	3 / 1 33%	14 / 10 71%	5 / 5 100%	2 / 0 0%	5	4
16 Błaszczkowski	293	'101	1 / 0	0.90	4 / 1 25%	1	3	-	36 / 21 58%	2 / 2 100%	28	13 / 6 46%	1 / 0 0%	12 / 6 50%	6 / 3 50%	2 / 1 50%	8	5
29 Tupta	242	'96	-	0.11	1 / 1 100%	5	-	3	13 / 10 77%	-	30	22 / 4 18%	8 / 1 13%	14 / 3 21%	-	2 / 1 50%	13	-
91 Hebert	270	'45	1 / 0	0.21	1 / 1 100%	3	-	-	9 / 4 44%	1 / 0 0%	3	6 / 3 50%	4 / 3 75%	2 / 0 0%	-	-	6	4
27 Wasilewski	-	'11	-	-	-	-	-	-	-	-	1	3 / 1 33%	3 / 1 33%	-	-	-	-	1
7 Mak	-	'5	-	-	-	-	-	-	1 / 0 0%	-	1	2 / 0 0%	2 / 0 0%	-	-	-	1	-

## Terminy

**Atak**

To posiadanie piłki przez jedną drużynę z przejściem na połowę przeciwnika.

**Szybki atak (kontratak)**

atak z gry, który rozwija się bezpośrednio po przejęciu piłki od przeciwnika. Szybki atak trwa nie więcej niż 30 sekund. Prędkość ruchu do bramki przeciwnika przy tym ataku wynosi nie mniej niż 2,6 m/s.

**Atak pozycyjny**

Atak z gry lub stałych fragmentów (aut, rzut wolny). Pozycyjny atak trwa więcej niż 30s lub prędkość ruchu drużyny do bramki przeciwnika jest mniejsza niż 2,6 m/s.

**Atak z rzutu wolnego lub autu.**

Atak po rozegraniu rzutu wolnego lub autu, przy którym pierwszym lub drugim działaniem jest strzał na bramkę, lub podanie w pole karne przeciwnika.

**Atak z rzutu różnego.**

Akcje drużyny po rozegraniu rzutu różnego aż do końca posiadania piłki lub oddalenia piłki przez drużynę przeciwnika do strefy centralnej.

**Strzał**

Skierowanie piłki do bramki przeciwnika mającej na względzie strzelenie bramki. Rejestrowane są strzały celne (w światło bramki), niecelne (w tym strzały w słupek i w poprzeczkę), a także strzały przejęte przez przeciwnika.

**Podanie kluczowe**

Podanie do partnera, który jest w sytuacji bramkowej (1 na 1, pusta bramka itd.); podanie do zawodnika, które stwarza realną szansę na zdobycie bramki; podanie które 'odcina' linię obrony w fazie ataku.

**Pojedynki**

Wszystkie rodzaje pojedynków na boisku. To sumaryczny wskaźnik, zawierający walkę o niekontrolowaną przez nikogo piłkę zarówno na ziemi jak i w powietrzu, dryblingi, odbiory oraz straty, spowodowane odbiorami przeciwnika.

**Pojedynki w powietrzu**

Walka o piłkę, która znajduje się powyżej poziomu ramion.

**Dryblowanie**

Aktywna akcja piłkarza, posiadającego piłkę próba ominięcia przeciwnika z pomocą dryblingu. Przy udanym dryblingu zawodnikowi drużyny przeciwnej rejestruje się nieudane odebranie piłki i na odwrót.

**Odbiory**

Aktywne działanie zawodnika, usiłującego odebrać piłkę zawodnikowi ją posiadającemu (przeciwnikowi w tej sytuacji zostaje zaliczona strata); przeciwdziałanie dryblowaniu przeciwnika również uznaje się za odbiór.

**Drybling**

Świadomy ruch zawodnika z piłką (przynajmniej trzy kontakty z piłką)

**Nieudane przyjęcie piłki**

Strata piłki bez starcia z przeciwnikiem, w wyniku nieudanej akcji..

**Nabycie piłki**

Akcja piłkarza (przejęcie, przechwyt, wygrany pojedynek), która powoduje stratę piłki przez przeciwnika z dalszą możliwością prowadzenia szybkiego ataku.

**Strata piłki**

Akcja zawodnika (nieodkładne podanie, przegrany pojedynek, itd.), która powoduje stratę piłki przez jego drużynę. Jeśli posiadanie piłki zakończy się faulem przeciwnika lub strzałem w światło bramki, to strata nie rejestruje się.

**Tempo akcji w ataku**

Liczba akcji skierowanych na atak w momencie posiadania piłki.

**Tempo dokładnych podań**

Liczba dokładnych podań w momencie posiadania piłki

**Indeks intensywności pojedynków**

liczba pojedynków i przechwytych drużyny broniącej- na minutę -w czasie posiadania piłki przez przeciwnika

**xG**

System do oceny jakości strzałów wykonanych przez gracza lub drużynę. Liczbę expected goals oblicza się na podstawie rodzaju strzału i strefy, z której został wykonany.