



PKO Bank Polski
EKSTRAKLASA

KOLEJKA 2 01.08.21		
KONIEC MECZU		
CRACOVIA	1 2	ŚLĄSK WROCŁAW
VAN AMERSFOORT 90+1'		PICH 16' EXPOSITO HERNANDEZ 88'

RAPORT STATYSTYCZNY

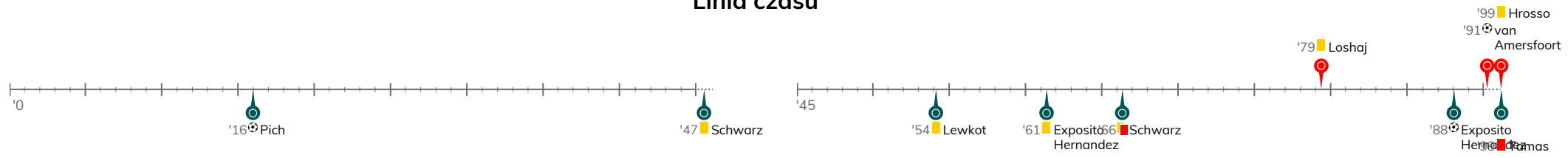


STATS

CRACOVIA 1-2 ŚLĄSK WROCŁAW

Informacje o meczu

Linia czasu



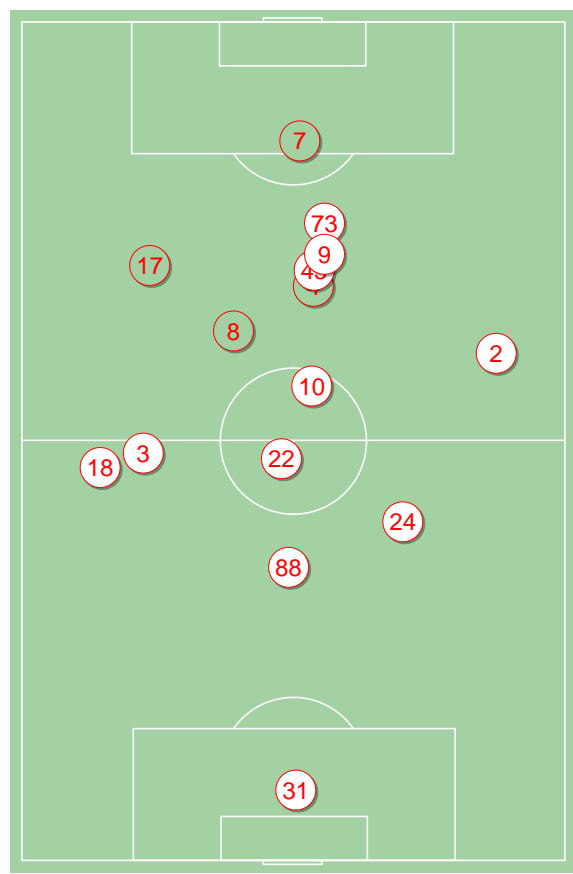
Średnie pozycje piłkarzy

Cracovia

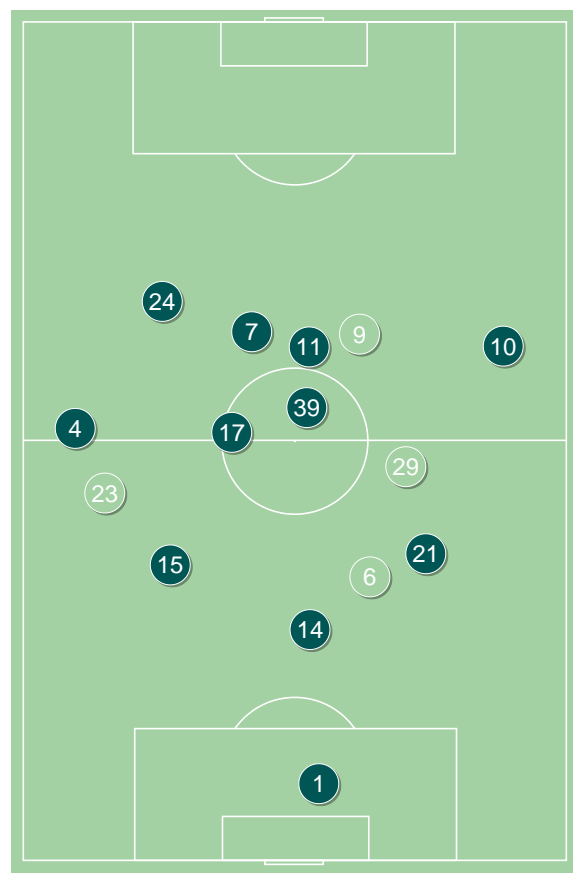
31	Hrosso	■
3	Siplak	
88	Rodin	
24	Jugas	
18	Luis Rocha	'45▼
22	Loshaj	'80▼
10	van Amersfoort	⊕
2	Rapa	
73	Zaucha	'73▼
9	Alvarez	'45▼
45	Balaj	
4	Hanca	'45▲
17	Ogorzaly	'45▲
8	Hebo	'73▲
7	Rivaldinho	'80▲

Śląsk Wrocław

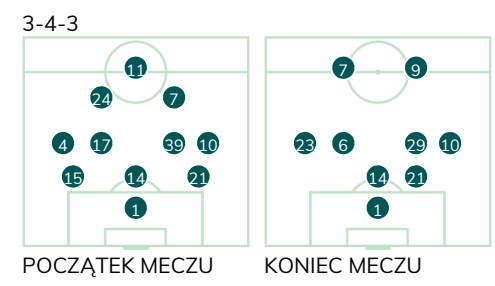
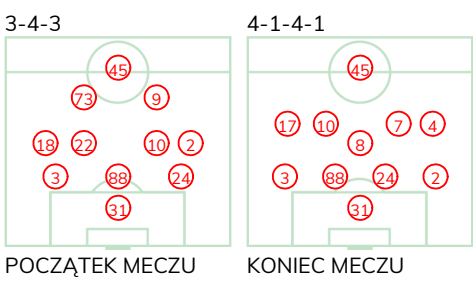
1	Putnocky	
15	Tamas	■
14	Golla	
21	Bejger	
4	Stiglec	'61▼
17	Schwarz	■
39	Lewkot	'90▼
10	Pawłowski	
24	Caye	'61▼
7	Pich	⊕
11	Piasecki	'71▼
23	Victor Garcia	'61▲
9	Exposito Hernandez	'61▲
6	Makowski	'71▲
29	Mączyński	'90▲



Cracovia ↑



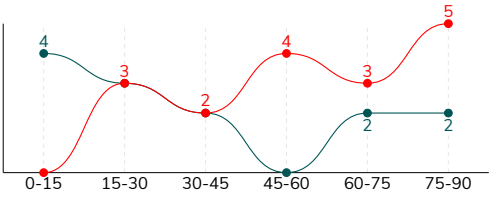
Śląsk Wrocław ↑



CRACOVIA 1-2 ŚLĄSK WROCŁAW

Główne statystyki

STRZAŁY / CELNE	17 / 7	13 / 5
1. połowa	5 / 3	9 / 3
2. połowa	12 / 4	4 / 2



Strzały niecelne	6	7
Strzały zablokowane	4	1
Strzały z pola karnego / celne	9 / 4	5 / 2
Średni dystans do bramki, m	16.3	21.9
Faule	15	17
Żółte / czerwone kartki	2 / 0	3 / 2
Spalone	1	2
Rzuty różne	12	6

Podania

PODANIA / DOKŁADNE	529 / 439 83%	320 / 243 76%
1. połowa	249 / 206 83%	190 / 146 77%
2. połowa	280 / 233 83%	130 / 97 75%
Podanie kluczowe	12 / 5 42%	4 / 2 50%

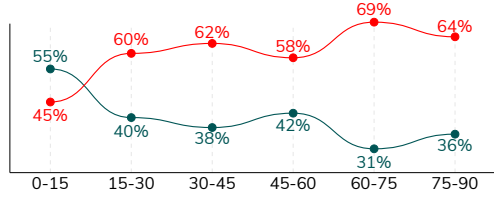
Pojedynki

POJEDYNKI	173 / 94 54%	173 / 79 46%
1. połowa	91 / 52 57%	91 / 39 43%
2. połowa	82 / 42 51%	82 / 40 49%
Pojedynki w powietrzu	58 / 33 57%	58 / 25 43%
Pojedynki na ziemi	115 / 61 53%	115 / 54 47%
Dryblingi / udane	26 / 18 69%	25 / 19 76%
Odbiory / udane	34 / 15 44%	29 / 11 38%
Straty / na własnej połowie	71 / 7	69 / 18
Odzyskane piłki / na połowie przeciwnika	47 / 10	55 / 5

Posiadanie piłki

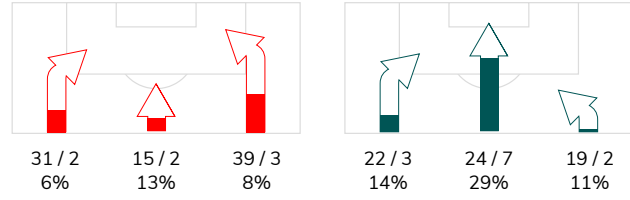
Statystyki drużyn

POSIADANIE PIŁKI	60%	40%
1. połowa	56%	44%
2. połowa	64%	36%

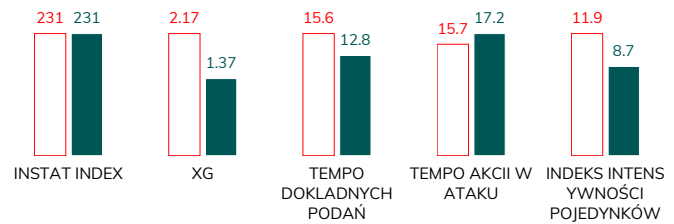


Ataki pozycyjne	79 / 7 9%	48 / 7 15%
Kontrataki	6 / 0 0%	17 / 5 29%
Ataki ze stałych fragmentów	21 / 7 33%	7 / 1 14%
Strzały z rzutów wolnych / celne	1 / 0 0%	-
Warianty rzutów wolnych	6 / 2 33%	-
Rzuty różne	12 / 4 33%	6 / 0 0%
Rzuty karne / strzelone	-	1

STRONY ATAKU



Kluczowe indeksy występu



TOP-3 InStat Index

2 Rapa	325	7 Pich	311
10 van Amersfoort	273	21 Beijger	262
22 Loshaj	243	1 Putnocky	243

TOP-3 Strzały / celne

10 van Amersfoort	5 / 3 60%	7 Pich	2 / 2 100%
2 Rapa	3 / 2 67%	24 Caye	3 / 1 33%
45 Balaj	2 / 2 100%	17 Schwarz	2 / 1 50%

TOP-3 Podania

88 Rodin	74 / 68 92%	17 Schwarz	41 / 31 76%
2 Rapa	63 / 57 90%	21 Beijger	35 / 28 80%
24 Jugas	65 / 56 86%	4 Stiglec	32 / 25 78%

TOP-3 Podania kluczowe

2 Rapa	4 / 2 50%	7 Pich	1 / 1 100%
88 Rodin	1 / 1 100%	6 Makowski	1 / 1 100%
9 Alvarez	1 / 1 100%	24 Caye	1 / 0 0%

TOP-3 Pojedynki

45 Balaj	27 / 16 59%	11 Piasecki	23 / 12 52%
22 Loshaj	21 / 12 57%	21 Beijger	16 / 11 69%
88 Rodin	20 / 12 60%	14 Golla	19 / 9 47%

TOP-3 Dryblingi

73 Zaucha	10 / 6 60%	7 Pich	5 / 5 100%
10 van Amersfoort	5 / 4 80%	11 Piasecki	4 / 3 75%
22 Loshaj	4 / 2 50%	39 Lewkot	3 / 3 100%

CRACOVIA 1-2 ŚLĄSK WROCŁAW

Statystyki zawodników

Cracovia

	INSTA T INDEX	Minuty na boisku	Bramki / asysty	xG	Strzały / celne	Faule	Faulow any	Spalon e	Podania / dokładne	Podanie kluczowe	Podania przyjęte	Pojedynki / wygrane	Pojedynki w powietrzu	Pojedynki na ziemi	Dryblingi / udane	Odbiory / udane	Stracone piłki	Odzyska ne piłki
31 Hrosso	208	'105	-	-	-	1	-	-	26 / 21 81%	-	15	1 / 1 100%	-	1 / 1 100%	1 / 1 100%	-	3	3
3 Siplak	229	'105	-	-	-	-	1	-	63 / 53 84%	-	47	8 / 4 50%	2 / 1 50%	6 / 3 50%	-	3 / 1 33%	4	5
88 Rodin	237	'105	-	0.05	2 / 0 0%	3	3	-	74 / 68 92%	1 / 1 100%	63	20 / 12 60%	9 / 5 56%	11 / 7 64%	-	3 / 2 67%	2	9
24 Jugas	240	'105	-	-	-	-	-	-	65 / 56 86%	-	44	13 / 7 54%	5 / 4 80%	8 / 3 38%	-	4 / 1 25%	3	8
18 Luis Rocha	217	'48	-	-	-	1	-	-	19 / 12 63%	-	14	5 / 3 60%	2 / 1 50%	3 / 2 67%	2 / 2 100%	1 / 0 0%	5	1
22 Loshaj	243	'83	-	-	-	2	-	-	54 / 47 87%	-	40	21 / 12 57%	4 / 3 75%	17 / 9 53%	4 / 2 50%	6 / 3 50%	8	5
10 van Amersfoort	273	'105	1 / 0	0.82	5 / 3 60%	1	5	-	47 / 39 83%	1 / 0 0%	47	18 / 10 56%	7 / 4 57%	11 / 6 55%	5 / 4 80%	4 / 0 0%	4	1
2 Rapa	325	'105	0 / 1	0.17	3 / 2 67%	-	1	-	63 / 57 90%	4 / 2 50%	43	12 / 8 67%	1 / 0 0%	11 / 8 73%	3 / 2 67%	5 / 4 80%	6	6
73 Zaucha	239	'76	-	0.04	1 / 0 0%	-	3	-	13 / 7 54%	3 / 0 0%	23	21 / 9 43%	5 / 1 20%	16 / 8 50%	10 / 6 60%	3 / 1 33%	10	-
9 Alvarez	207	'48	-	0.33	1 / 0 0%	2	2	-	12 / 8 67%	1 / 1 100%	11	7 / 3 43%	1 / 0 0%	6 / 3 50%	1 / 1 100%	-	4	-
45 Balaj	208	'105	-	0.47	2 / 2 100%	4	2	1	19 / 13 68%	1 / 0 0%	34	27 / 16 59%	16 / 11 69%	11 / 5 45%	-	-	11	1
4 Hanca	219	'56	-	-	-	1	-	-	33 / 25 76%	1 / 1 100%	18	7 / 3 43%	1 / 0 0%	6 / 3 50%	-	3 / 2 67%	4	5
17 Ogorzaly	201	'56	-	-	-	-	-	-	23 / 20 87%	-	21	7 / 2 29%	2 / 1 50%	5 / 1 20%	-	2 / 1 50%	4	-
8 Hebo	208	'28	-	0.06	2 / 0 0%	-	-	-	16 / 12 75%	-	14	3 / 2 67%	-	3 / 2 67%	-	-	1	3
7 Rivaldinho	210	'21	-	0.23	1 / 0 0%	-	-	-	2 / 1 50%	-	5	3 / 2 67%	3 / 2 67%	-	-	-	2	-

Śląsk Wrocław

	INSTA T INDEX	Minuty na boisku	Bramki / asysty	xG	Strzały / celne	Faule	Faulow any	Spalon e	Podania / dokładne	Podanie kluczowe	Podania przyjęte	Pojedynki / wygrane	Pojedynki w powietrzu	Pojedynki na ziemi	Dryblingi / udane	Odbiory / udane	Stracone piłki	Odzyska ne piłki
1 Putnocky	243	'105	-	-	-	-	-	-	29 / 22 76%	-	8	2 / 2 100%	2 / 2 100%	-	-	-	4	7
15 Tamas	237	'102	-	-	-	3	1	-	25 / 20 80%	-	15	12 / 6 50%	1 / 1 100%	11 / 5 45%	-	4 / 1 25%	1	9
14 Golla	217	'105	-	-	-	3	-	-	27 / 24 89%	-	10	19 / 9 47%	12 / 5 42%	7 / 4 57%	-	2 / 1 50%	1	11
21 Bejger	262	'105	-	0.01	1 / 0 0%	-	-	-	35 / 28 80%	-	20	16 / 11 69%	10 / 6 60%	6 / 5 83%	2 / 1 50%	-	3	10
4 Stiglec	226	'64	-	0.03	1 / 0 0%	2	-	-	32 / 25 78%	-	22	11 / 4 36%	2 / 1 50%	9 / 3 33%	1 / 0 0%	4 / 3 75%	2	3
17 Schwarz	210	'70	-	0.04	2 / 1 50%	2	1	-	41 / 31 76%	1 / 0 0%	32	9 / 4 44%	3 / 0 0%	6 / 4 67%	3 / 3 100%	1 / 1 100%	6	2
39 Lewkot	192	'92	-	-	-	2	2	-	21 / 14 67%	-	24	17 / 4 24%	3 / 0 0%	14 / 4 29%	3 / 3 100%	5 / 1 20%	9	2
10 Pawłowski	230	'105	-	0.15	2 / 0 0%	-	3	-	31 / 18 58%	-	19	8 / 4 50%	1 / 1 100%	7 / 3 43%	1 / 1 100%	2 / 0 0%	6	2
24 Caye	223	'64	-	0.09	3 / 1 33%	1	1	1	9 / 6 67%	1 / 0 0%	18	15 / 6 40%	3 / 2 67%	12 / 4 33%	3 / 1 33%	3 / 1 33%	8	1
7 Pich	311	'105	1 / 0	0.78	2 / 2 100%	-	-	-	27 / 22 81%	1 / 1 100%	21	13 / 9 69%	5 / 1 20%	8 / 8 100%	5 / 5 100%	-	6	3
11 Piasecki	209	'74	-	0.09	1 / 0 0%	2	2	1	14 / 11 79%	-	24	23 / 12 52%	6 / 4 67%	17 / 8 47%	4 / 3 75%	3 / 1 33%	10	2
23 Victor Garcia	211	'41	-	-	-	1	-	-	15 / 12 80%	-	8	9 / 4 44%	4 / 2 50%	5 / 2 40%	-	3 / 1 33%	2	1
9 Exposito Hernandez	242	'41	1 / 0	0.18	1 / 1 100%	1	-	-	6 / 4 67%	-	16	11 / 0 0%	5 / 0 0%	6 / 0 0%	1 / 0 0%	1 / 0 0%	9	-
6 Makowski	226	'30	0 / 1	-	-	-	-	-	6 / 4 67%	1 / 1 100%	5	6 / 2 33%	1 / 0 0%	5 / 2 40%	1 / 1 100%	1 / 1 100%	2	2
29 Mączyński	-	'12	-	-	-	-	1	-	2 / 2 100%	-	1	2 / 2 100%	-	2 / 2 100%	1 / 1 100%	-	-	-

Terminy

Atak

Posiadanie piłki przez jedną drużynę z przejściem na połowę przeciwnika.

Kontratak

Atak z gry, który rozwija się bezpośrednio po przejęciu piłki od przeciwnika. Kontratak trwa nie więcej niż 30 sekund. Prędkość ruchu do bramki przeciwnika przy tym ataku wynosi nie mniej niż 2,6 m/s.

Atak pozycyjny

Atak z gry lub ze stałych fragmentów (wyrzut z autu, rzut wolny). Pozycyjny atak trwa więcej niż 30 sekund lub prędkość ruchu drużyny do bramki przeciwnika jest mniejsza niż 2,6 m/s.

Atak po rzucie wolnym lub wyrzucie z autu

Atak po rozegraniu rzutu różnego, rzutu wolnego lub wyrzutu z autu, przy którym pierwszym lub drugim zagranieniem jest strzał na bramkę lub dośrodkowanie w pole karne.

Atak po rzucie różnym

Akcje drużyny po rozegraniu rzutu różnego aż do straty piłki lub oddalenia piłki przez drużynę przeciwnika do strefy centralnej.

Strzał

Skierowanie piłki do bramki przeciwnika mającej na celu strzelenie bramki. Rejestrowane są strzały celne (w światło bramki), niecelne (w tym strzały w słupek i w poprzeczkę), a także strzały zablokowane przez przeciwnika.

Podanie kluczowe

Podanie do partnera, który jest w sytuacji bramkowej (1 na 1, pusta bramka itd.); podanie do zawodnika, które stwarza realną szansę na zdobycie bramki; podanie które 'odcina' linię obrony w fazie ataku.

Pojedynki

Wszystkie rodzaje pojedynków na boisku. To sumaryczny wskaźnik, zawierający walkę o niekontrolowaną przez nikogo piłkę, pojedynki w powietrzu, dryblingi, odbiory oraz straty, spowodowane odbiorami przeciwnika.

Pojedynek w powietrzu

Walka o piłkę, która znajduje się powyżej poziomu ramion..

Dryblowanie

Aktywna akcja piłkarza, posiadającego piłkę próba ominięcia przeciwnika z pomocą dryblingu. Przy udanym dryblingu zawodnikowi drużyny przeciwnej rejestruje się nieudane odebranie piłki i na odwrót.

Odbiór

Aktywne działanie zawodnika, usiłującego odebrać piłkę zawodnikowi ją posiadającemu (przeciwnikowi w tej sytuacji zostaje zaliczona strata); przeciwdziałanie dryblowaniu przeciwnika również uznaje się za odbiór.

Drybling

Świadomy ruch zawodnika z piłką (przynajmniej trzy kontakty z piłką)

Nieudane przyjęcie piłki

Strata piłki bez starcia z przeciwnikiem, w wyniku nieudanej akcji..

Odzyskane piłki

Akcja piłkarza (przejęcie, przechwyt, wygrany pojedynek), która powoduje stratę piłki przez przeciwnika z dalszą możliwością prowadzenia szybkiego kontrataku.

Strata piłki

Akcja zawodnika (niedokładne podanie, przegrany pojedynek, itd.), która powoduje stratę piłki przez jego drużynę. Jeśli posiadanie piłki zakończy się faulem przeciwnika lub strzałem w światło bramki, to strata nie rejestruje się.

Tempo akcji w ataku

Liczba akcji konstruktywnych na minutę posiadania piłki.

Tempo dokładnych podań

Liczba dokładnych podań na minutę posiadania piłki

Indeks intensywności pojedynków

liczba pojedynków i przechwytych drużyny broniącej - na minutę posiadania piłki przez przeciwnika

xG

Oczekiwana liczba bramek zawodnika lub drużyny w meczu, nie licząc rzutów karnych. Liczbę expected goals oblicza się na podstawie rodzaju strzału i strefy, z której został wykonany.