



PKO Bank Polski  
EKSTRAKLASA

KOLEJKA 3   12.09.20		
	KONIEC MECZU	
CRACOVIA	1 1	STAL MIELEC
SZYMONOWICZ 90+11'		TOMCZYK 82'

## RAPORT STATYSTYCZNY



# STATS

CRACOVIA 1-1 STAL MIELEC

Informacje o meczu

Linia czasu



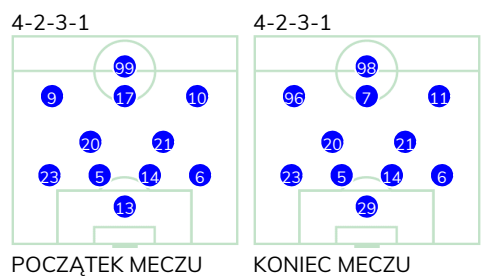
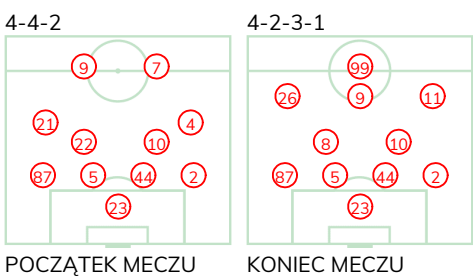
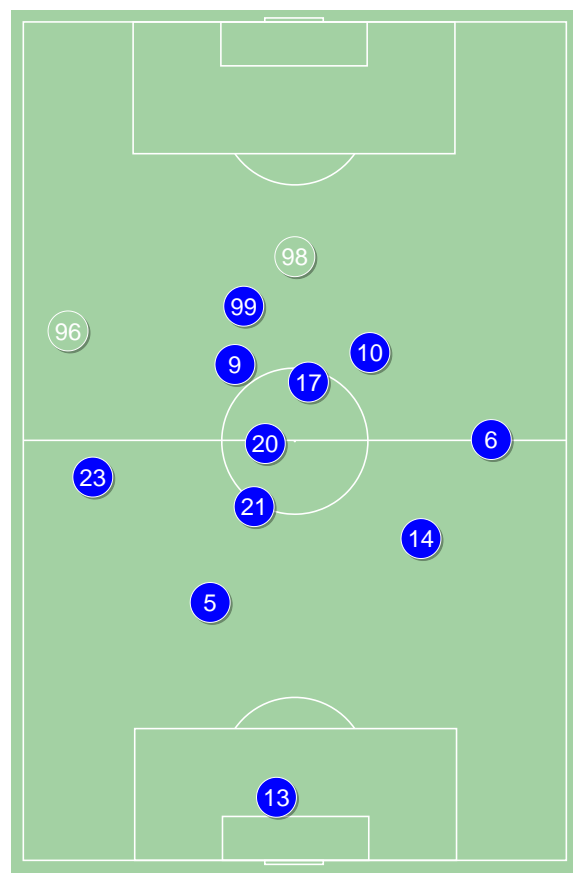
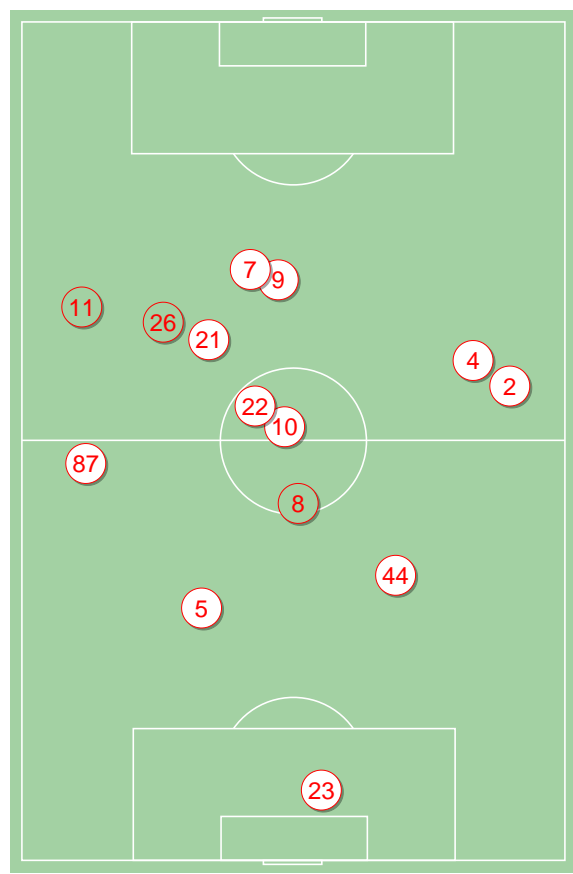
Średnie pozycje piłkarzy

Cracovia

23 Niemczycki	
87 Diego	
5 Marquez Alvarez	■
44 Szymonowicz	⊕
2 Rapa	
22 Loshaj	'77▼
10 van Amersfoort	
21 Rodrigues de Souza	'53▼
4 Hanca	'77▼
9 Alvarez	
7 Rivaldinho	'53▼
8 Dimun	'53▲
11 Wdowiak	'53▲
26 Piszczek	'77▲
99 Vestenicky	'77▲

Stal Mielec

13 Straczek	'98▼
23 Getinger	
5 Żyro	
14 Kościelny	
6 Flis	■
20 Tomaszewicz	
21 Matras	■
9 Prokic	'98▼
17 Forsell	'77▼
10 Mak	'77▼
99 Zjawinski	'69▼
98 Tomczyk	⊕ '69▲
7 Domański	'77▲
96 Dadok	■ '77▲
29 Primel	'98▲
11 Stasik	'98▲



Cracovia ↑

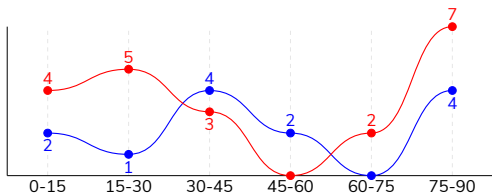
Stal Mielec ↑

CRACOVIA 1-1 STAL MIELEC

Statystyki drużyn

Główne statystyki

STRZAŁY / CELNE	21 / 4	13 / 6
1. połowa	12 / 1	7 / 3
2. połowa	9 / 3	6 / 3



Strzały niecelne	7	5
Strzały zablokowane	10	1
Strzały z pola karnego / celne	7 / 3	5 / 3
Średni dystans do bramki, m	22.7	21.5
Faule	20	17
Żółte / czerwone kartki	1 / 0	4 / 0
Spalone	-	4
Rzuty różne	4	2

Podania

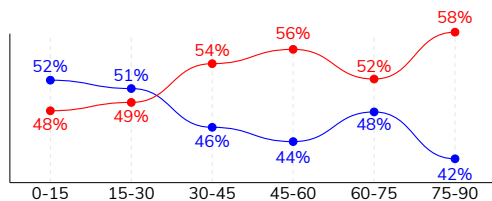
PODANIA / DOKŁADNE	463 / 379 82%	404 / 346 86%
1. połowa	245 / 202 82%	222 / 195 88%
2. połowa	218 / 177 81%	182 / 151 83%
Podanie kluczowe	5 / 3 60%	5 / 3 60%

Pojedynki

POJEDYNKI	136 / 72 53%	136 / 64 47%
1. połowa	76 / 42 55%	76 / 34 45%
2. połowa	60 / 30 50%	60 / 30 50%
Pojedynki w powietrzu	33 / 20 61%	33 / 13 39%
Pojedynki na ziemi	103 / 52 50%	103 / 51 50%
Dryblingi / udane	10 / 6 60%	23 / 15 65%
Odbiory / udane	32 / 17 53%	17 / 11 65%
Straty / na własnej połowie	63 / 11	67 / 13
Odzyskane piłki / na połowie przeciwnika	44 / 7	53 / 9

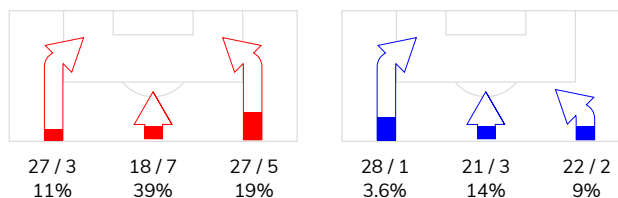
Posiadanie piłki

POSIADANIE PIŁKI	53%	47%
1. połowa	50%	50%
2. połowa	55%	45%

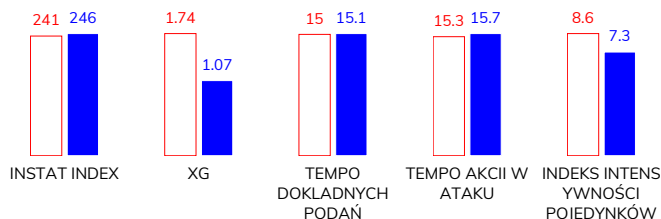


Ataki pozycyjne	56 / 13 23%	55 / 5 9%
Kontrataki	16 / 2 13%	16 / 1 6%
Ataki ze stałych fragmentów	12 / 4 33%	8 / 6 75%
Strzały z rzutów wolnych / celne	3 / 1 33%	3 / 0 0%
Warianty rzutów wolnych	5 / 1 20%	3 / 3 100%
Rzuty różne	4 / 0 0%	2 / 0 0%
Rzuty karne / strzelone	-	-

STRONY ATAKU



Kluczowe indeksy występu



TOP-3 InStat Index

44 Szymonowicz	298	20 Tomaszewicz	275
10 van Amersfoort	276	17 Forsell	273
5 Marquez Alvarez	275	14 Kościelny	271

TOP-3 Strzały / celne

9 Alvarez	7 / 1 14%	98 Tomczyk	2 / 2 100%
21 Rodrigues de Souza	2 / 1 50%	17 Forsell	4 / 1 25%
5 Marquez Alvarez	1 / 1 100%	7 Domański	2 / 1 50%

TOP-3 Podania

10 van Amersfoort	63 / 55 87%	20 Tomaszewicz	54 / 52 96%
2 Rapa	55 / 46 84%	23 Getinger	56 / 45 80%
44 Szymonowicz	51 / 43 84%	5 Żyro	40 / 37 93%

TOP-3 Podania kluczowe

10 van Amersfoort	2 / 1 50%	20 Tomaszewicz	2 / 2 100%
2 Rapa	1 / 1 100%	17 Forsell	2 / 1 50%
4 Hanca	1 / 1 100%	9 Prokic	1 / 0 0%

TOP-3 Pojedynki

44 Szymonowicz	23 / 16 70%	21 Matras	16 / 9 56%
10 van Amersfoort	14 / 12 86%	9 Prokic	20 / 7 35%
5 Marquez Alvarez	13 / 7 54%	99 Zjawinski	17 / 7 41%

TOP-3 Dryblingi

22 Loshaj	2 / 1 50%	9 Prokic	8 / 6 75%
44 Szymonowicz	1 / 1 100%	23 Getinger	4 / 2 50%
10 van Amersfoort	1 / 1 100%	20 Tomaszewicz	3 / 2 67%

**CRACOVIA 1-1 STAL MIELEC**

## Statystyki zawodników

**Cracovia**

	INSTA T INDEX	Minuty na boisku	Bramki / asysty	xG	Strzały / celne	Faule	Faulow any	Spalon e	Podania / dokładne	Podanie kluczowe	Podania przyjęte	Pojedyunki / wygrane	Pojedyunki w powietrzu	Pojedyunki na ziemi	Dryblingi / udane	Odbiory / udane	Stracone piłki	Odzyska ne piłki
23 Niemczycki	257	'109	-	-	-	-	-	-	20 / 12 60%	-	7	-	-	-	-	-	6	2
87 Diego	249	'109	-	0.01	1 / 0 0%	-	1	-	49 / 43 88%	-	36	2 / 1 50%	1 / 1 100%	1 / 0 0%	-	1 / 0 0%	3	3
5 Marquez Alvarez	275	'109	-	0.35	1 / 1 100%	3	1	-	43 / 39 91%	-	34	13 / 7 54%	6 / 4 67%	7 / 3 43%	-	2 / 1 50%	4	6
44 Szymonowicz	298	'109	1 / 0	0.30	1 / 1 100%	3	1	-	51 / 43 84%	-	32	23 / 16 70%	7 / 5 71%	16 / 11 69%	1 / 1 100%	3 / 2 67%	2	12
2 Rapa	266	'109	-	0.04	3 / 0 0%	4	1	-	55 / 46 84%	1 / 1 100%	39	16 / 6 38%	4 / 2 50%	12 / 4 33%	1 / 0 0%	9 / 3 33%	6	5
22 Loshaj	232	'78	-	0.03	1 / 0 0%	3	1	-	47 / 41 87%	-	37	12 / 5 42%	1 / 0 0%	11 / 5 45%	2 / 1 50%	3 / 1 33%	7	3
10 van Amersfoort	276	'109	-	-	-	-	3	-	63 / 55 87%	2 / 1 50%	56	14 / 12 86%	4 / 3 75%	10 / 9 90%	1 / 1 100%	1 / 1 100%	4	5
21 Rodrigues de Souza	247	'53	-	0.33	2 / 1 50%	1	2	-	20 / 13 65%	1 / 0 0%	18	11 / 7 64%	2 / 2 100%	9 / 5 56%	1 / 1 100%	4 / 3 75%	6	1
4 Hanca	242	'78	-	0.01	1 / 0 0%	2	1	-	32 / 21 66%	1 / 1 100%	25	7 / 5 71%	-	7 / 5 71%	-	4 / 3 75%	8	2
9 Alvarez	227	'109	-	0.50	7 / 1 14%	-	4	-	28 / 22 79%	-	36	13 / 3 23%	2 / 0 0%	11 / 3 27%	1 / 1 100%	1 / 0 0%	6	-
7 Rivaldinho	190	'53	-	0.07	2 / 0 0%	1	-	-	12 / 10 83%	-	20	10 / 1 10%	4 / 1 25%	6 / 0 0%	-	-	4	-
8 Dimun	233	'55	-	-	-	3	-	-	18 / 16 89%	-	14	6 / 3 50%	1 / 1 100%	5 / 2 40%	2 / 0 0%	-	2	4
11 Wdowiak	236	'55	-	0.04	1 / 0 0%	-	1	-	14 / 11 79%	-	17	8 / 5 63%	1 / 1 100%	7 / 4 57%	1 / 1 100%	4 / 3 75%	4	-
26 Piszczek	208	'31	-	0.06	1 / 0 0%	-	-	-	9 / 6 67%	-	5	-	-	-	-	-	-	1
99 Vestenicky	185	'31	-	-	-	-	-	-	2 / 1 50%	-	3	1 / 1 100%	-	1 / 1 100%	-	-	1	-

**Stal Mielec**

	INSTA T INDEX	Minuty na boisku	Bramki / asysty	xG	Strzały / celne	Faule	Faulow any	Spalon e	Podania / dokładne	Podanie kluczowe	Podania przyjęte	Pojedyunki / wygrane	Pojedyunki w powietrzu	Pojedyunki na ziemi	Dryblingi / udane	Odbiory / udane	Stracone piłki	Odzyska ne piłki
13 Straczek	254	'98	-	-	-	-	1	-	22 / 20 91%	-	4	1 / 1 100%	-	1 / 1 100%	-	-	2	4
23 Getinger	237	'109	-	0.01	1 / 1 100%	-	1	-	56 / 45 80%	-	33	11 / 6 55%	1 / 0 0%	10 / 6 60%	4 / 2 50%	2 / 2 100%	7	11
5 Żyro	252	'109	-	0.15	1 / 0 0%	1	2	-	40 / 37 93%	-	33	8 / 6 75%	3 / 3 100%	5 / 3 60%	-	1 / 1 100%	3	9
14 Kościelny	271	'109	-	-	-	1	-	-	38 / 33 87%	-	30	12 / 6 50%	2 / 0 0%	10 / 6 60%	2 / 0 0%	1 / 1 100%	3	3
6 Flis	247	'109	-	0.33	2 / 0 0%	3	-	-	31 / 26 84%	-	20	8 / 3 38%	3 / 1 33%	5 / 2 40%	-	2 / 0 0%	6	6
20 Tomaszewicz	275	'109	-	-	-	2	2	-	54 / 52 96%	2 / 2 100%	47	10 / 5 50%	1 / 0 0%	9 / 5 56%	3 / 2 67%	1 / 1 100%	2	7
21 Matras	260	'109	-	-	-	4	-	-	37 / 30 81%	-	30	16 / 9 56%	4 / 3 75%	12 / 6 50%	1 / 1 100%	6 / 3 50%	4	2
9 Prokic	222	'98	-	-	-	1	5	-	29 / 20 69%	1 / 0 0%	31	20 / 7 35%	1 / 0 0%	19 / 7 37%	8 / 6 75%	-	17	4
17 Forsell	273	'78	-	0.13	4 / 1 25%	1	1	-	37 / 31 84%	2 / 1 50%	31	8 / 4 50%	2 / 0 0%	6 / 4 67%	2 / 2 100%	-	2	1
10 Mak	227	'78	-	-	-	-	3	2	35 / 33 94%	-	39	6 / 3 50%	-	6 / 3 50%	1 / 1 100%	1 / 1 100%	7	2
99 Zjawinski	215	'69	-	0.09	1 / 1 100%	1	3	1	8 / 8 100%	-	23	17 / 7 41%	9 / 5 56%	8 / 2 25%	-	1 / 0 0%	6	-
98 Tomczyk	248	'39	1 / 0	0.22	2 / 2 100%	-	1	1	4 / 3 75%	-	11	8 / 3 38%	3 / 1 33%	5 / 2 40%	-	-	3	-
7 Domański	238	'31	-	0.14	2 / 1 50%	-	-	-	3 / 2 67%	-	5	1 / 1 100%	-	1 / 1 100%	-	-	-	-
96 Dadok	218	'31	-	-	-	1	1	-	6 / 5 83%	-	8	8 / 3 38%	2 / 0 0%	6 / 3 50%	2 / 1 50%	2 / 2 100%	1	2
29 Primel	255	'10	-	-	-	-	-	-	4 / 1 25%	-	-	-	-	-	-	-	2	2
11 Stasik	-	'10	-	-	-	2	-	-	-	-	1	2 / 0 0%	2 / 0 0%	-	-	-	2	-

## CRACOVIA 1-1 STAL MIELEC

## Terminy

**Atak**

Posiadanie piłki przez jedną drużynę z przejściem na połowę przeciwnika.

**Kontratak**

Atak z gry, który rozwija się bezpośrednio po przejęciu piłki od przeciwnika. Kontratak trwa nie więcej niż 30 sekund. Prędkość ruchu do bramki przeciwnika przy tym ataku wynosi nie mniej niż 2,6 m/s.

**Atak pozycyjny**

Atak z gry lub ze stałych fragmentów (wyrzut z autu, rzut wolny). Pozycyjny atak trwa więcej niż 30 sekund lub prędkość ruchu drużyny do bramki przeciwnika jest mniejsza niż 2,6 m/s.

**Atak po rzucie wolnym lub wyrzucie z autu**

Atak po rozegraniu rzutu różnego, rzutu wolnego lub wyrzutu z autu, przy którym pierwszym lub drugim zagranieniem jest strzał na bramkę lub dośrodkowanie w pole karne.

**Atak po rzucie różnym**

Akcje drużyny po rozegraniu rzutu różnego aż do straty piłki lub oddalenia piłki przez drużynę przeciwnika do strefy centralnej.

**Strzał**

Skierowanie piłki do bramki przeciwnika mającej na celu strzelenie bramki. Rejestrowane są strzały celne (w światło bramki), niecelne (w tym strzały w słupek i w poprzeczkę), a także strzały zablokowane przez przeciwnika.

**Podanie kluczowe**

Podanie do partnera, który jest w sytuacji bramkowej (1 na 1, pusta bramka itd.); podanie do zawodnika, które stwarza realną szansę na zdobycie bramki; podanie które 'odcina' linię obrony w fazie ataku.

**Pojedynki**

Wszystkie rodzaje pojedynków na boisku. To sumaryczny wskaźnik, zawierający walkę o niekontrolowaną przez nikogo piłkę, pojedynki w powietrzu, dryblingi, odbiory oraz straty, spowodowane odbiorami przeciwnika.

**Pojedynek w powietrzu**

Walka o piłkę, która znajduje się powyżej poziomu ramion..

**Dryblowanie**

Aktywna akcja piłkarza, posiadającego piłkę próba ominięcia przeciwnika z pomocą dryblingu. Przy udanym dryblingu zawodnikowi drużyny przeciwnej rejestruje się nieudane odebranie piłki i na odwrót.

**Odbiór**

Aktywne działanie zawodnika, usiłującego odebrać piłkę zawodnikowi ją posiadającemu (przeciwnikowi w tej sytuacji zostaje zaliczona strata); przeciwdziałanie dryblowaniu przeciwnika również uznaje się za odbiór.

**Drybling**

Świadomy ruch zawodnika z piłką (przynajmniej trzy kontakty z piłką)

**Nieudane przyjęcie piłki**

Strata piłki bez starcia z przeciwnikiem, w wyniku nieudanej akcji..

**Odzyskane piłki**

Akcja piłkarza (przejęcie, przechwyt, wygrany pojedynek), która powoduje stratę piłki przez przeciwnika z dalszą możliwością prowadzenia szybkiego kontrataku.

**Strata piłki**

Akcja zawodnika (niedokładne podanie, przegrany pojedynek, itd.), która powoduje stratę piłki przez jego drużynę. Jeśli posiadanie piłki zakończy się faulem przeciwnika lub strzałem w światło bramki, to strata nie rejestruje się.

**Tempo akcji w ataku**

Liczba akcji konstruktywnych na minutę posiadania piłki.

**Tempo dokładnych podań**

Liczba dokładnych podań na minutę posiadania piłki

**Indeks intensywności pojedynków**

liczba pojedynków i przechwytych drużyny broniącej - na minutę posiadania piłki przez przeciwnika

**xG**

System do oceny jakości strzałów wykonanych przez gracza lub drużynę. Liczbę expected goals oblicza się na podstawie rodzaju strzału i strefy, z której został wykonany.