



PKO Bank Polski
EKSTRAKLASA

KOLEJKA 14 02.11.19		
KONIEC MECZU		
CRACOVIA	1 0	LECHIA GDAŃSK
VAN AMERSFOORT 90+1'		

RAPORT STATYSTYCZNY



STATS

CRACOVIA 1-0 LECHIA GDAŃSK

Informacje o meczu

Linia czasu



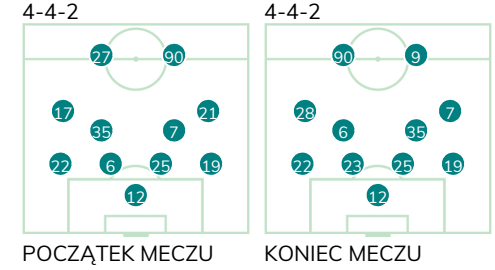
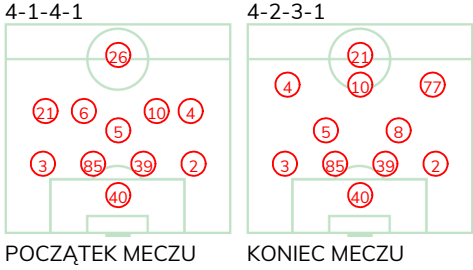
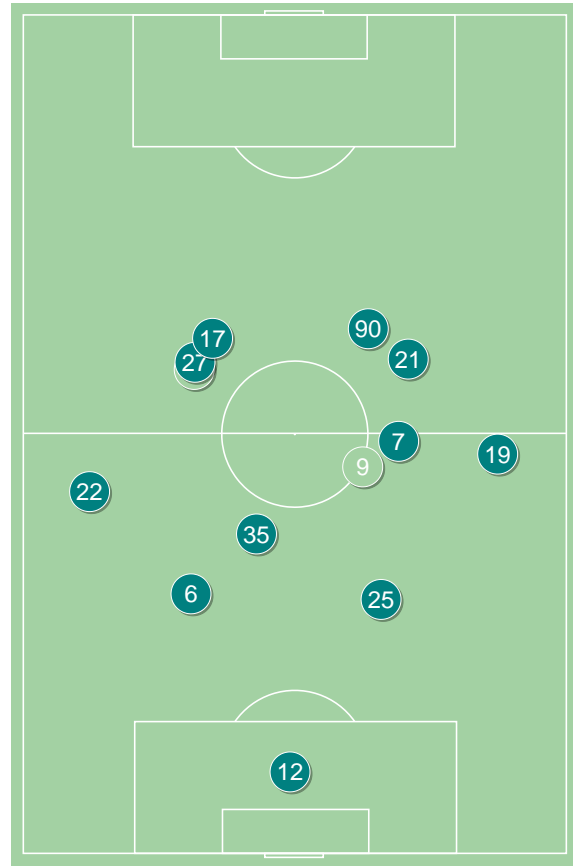
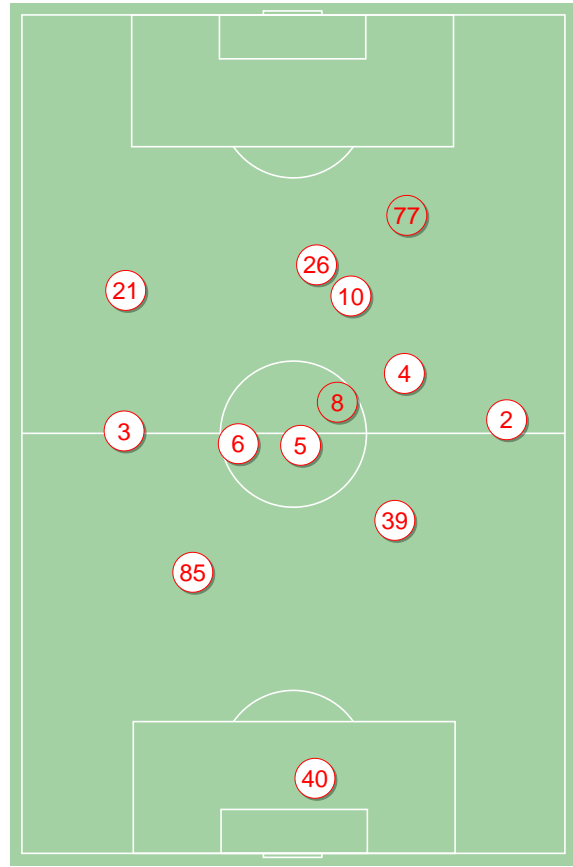
Średnie pozycje piłkarzy

Cracovia

40	Peskovic	■
3	Siplak	
85	Jablonsky	
39	Helik	
2	Rapa	
5	Gol	
21	Rafael Lopes	
6	Lusiusz	'82 ▼
10	van Amersfoort	⊕
4	Hanca	
26	Piszczek	'67 ▼
77	Strózik	'67 ▲
8	Dimun	'82 ▲

Lechia Gdańsk

12	Kuciak	
22	Mladenovic	■
6	Kubicki	
25	Nalepa	
19	Fila	■
35	Lukasik	
7	Gajos	
17	Haraslin	'86 ▼
21	Peszko	'62 ▼
27	Wolski	'76 ▼
90	Sobiech	
28	Flavio Paixao	'62 ▲
9	Lipski	'76 ▲
23	Maloca	'86 ▲



Cracovia ↑

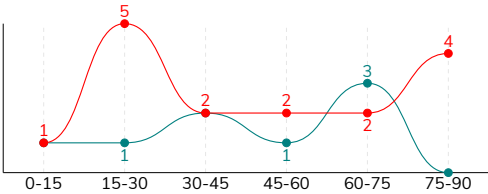
Lechia Gdańsk ↑

CRACOVIA 1-0 LECHIA GDAŃSK

Statystyki drużyn

Główne statystyki

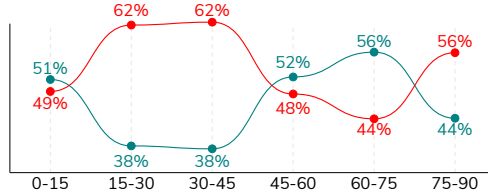
STRZAŁY / CELNE	16 / 6	8 / 2
1 połowa	8 / 3	4 / 1
2 połowa	8 / 3	4 / 1



Strzały niecelne	6	3
Strzały przejęte	4	3
Strzały z pola karnego / celne	11 / 4	6 / 2
Średni dystans do bramki, m	16	17.2
Faule	14	24
Żółte / czerwone kartki	1 / 0	2 / 0
Spalone	2	5
Rzuty różne	4	5

Posiadanie piłki

POSIADANIE PIŁKI	53%	47%
1 połowa	57%	43%
2 połowa	50%	50%



Ataki pozycyjne	65 / 7 11%	52 / 3 6%
Kontrataki	18 / 2 11%	13 / 2 15%
Stały fragment w ataku	13 / 7 54%	12 / 1 8%
Strzał z rzutu wolnego / celne	-	-
Warianty stałych fragmentów gry	7 / 4 57%	5 / 0 0%
Kombinacyjne rzuty różne	4 / 2 50%	5 / 1 20%
Rzuty karne / strzelone	-	-

TOP-3 InStat Index

10 van Amersfoort	343	19 Fila	271
85 Jablonsky	332	17 Haraslin	243
5 Gol	330	12 Kuciak	235

TOP-3 Strzały / celne

10 van Amersfoort	4 / 3 75%	17 Haraslin	3 / 1 33%
39 Helik	4 / 2 50%	27 Wolski	2 / 1 50%
4 Hanca	1 / 1 100%	22 Mladenovic	1 / 0 0%

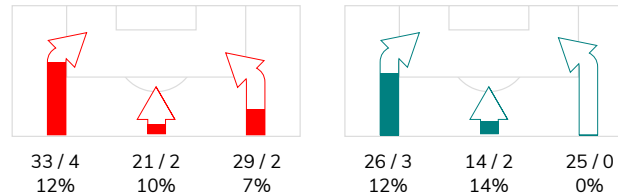
TOP-3 Podania

5 Gol	54 / 46 85%	22 Mladenovic	54 / 37 69%
85 Jablonsky	50 / 42 84%	25 Nalepa	42 / 35 83%
3 Siplak	50 / 38 76%	19 Fila	41 / 35 85%

Podania

PODANIA / DOKŁADNE	385 / 304 79%	369 / 281 76%
1 połowa	201 / 167 83%	182 / 142 78%
2 połowa	184 / 137 74%	187 / 139 74%
Podanie kluczowe	11 / 4 36%	5 / 1 20%

STRONY ATAKU



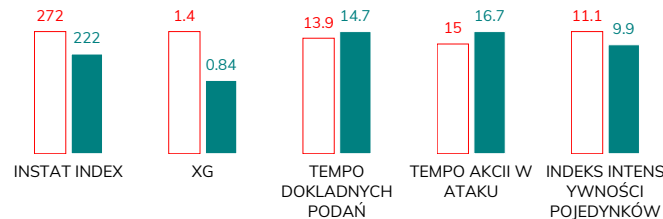
TOP-3 Podania kluczowe

3 Siplak	3 / 2 67%	28 Flavio Paixao	1 / 1 100%
4 Hanca	3 / 1 33%	22 Mladenovic	2 / 0 0%
26 Piszczek	1 / 1 100%	17 Haraslin	1 / 0 0%

Pojedynki

POJEDYNKI	164 / 83 51%	164 / 81 49%
1 połowa	86 / 46 53%	86 / 40 47%
2 połowa	78 / 37 47%	78 / 41 53%
Pojedynki w powietrzu	64 / 30 47%	64 / 34 53%
Pojedynki na ziemi	100 / 53 53%	100 / 47 47%
Zwody / udane	18 / 11 61%	17 / 12 71%
Odbiory / udane	25 / 13 52%	26 / 15 58%
Straty / na własnej połowie	68 / 13	72 / 9
Nabycie piłki / na połowie przeciwnika	47 / 5	47 / 6

Kluczowe indeksy występu



TOP-3 Pojedynki

3 Siplak	22 / 13 59%	90 Sobiech	28 / 11 39%
39 Helik	17 / 12 71%	19 Fila	19 / 11 58%
85 Jablonsky	15 / 11 73%	35 Lukasik	17 / 10 59%

TOP-3 Zwody

10 van Amersfoort	4 / 3 75%	19 Fila	4 / 4 100%
5 Gol	3 / 3 100%	17 Haraslin	5 / 3 60%
6 Lusiusz	4 / 2 50%	27 Wolski	2 / 2 100%

CRACOVIA 1-0 LECHIA GDAŃSK

Statystyka zawodników

Cracovia

	INSTA T INDEX	Minuty na boisku	Bramki / asysty	xG	Strzały / celne	Faule	Faulow any	Spalon e	Podania / dokładne	Podanie kluczowe	Podania przyjęte	Pojedyunki / wygrane	Pojedyunki w powietrzu	Pojedyunki na ziemi	Zwody / udane	Odbiory / udane	Strata piłki	Nabycie piłki
40 Peskovic	324	'95	-	-	-	-	1	-	26 / 22 85%	-	4	1 / 1 100%	-	1 / 1 100%	-	-	3	8
3 Siplak	262	'95	-	-	-	1	2	-	50 / 38 76%	3 / 2 67%	19	22 / 13 59%	9 / 4 44%	13 / 9 69%	1 / 1 100%	6 / 3 50%	5	8
85 Jablonsky	332	'95	-	0.20	1 / 0 0%	3	1	-	50 / 42 84%	1 / 0 0%	33	15 / 11 73%	11 / 8 73%	4 / 3 75%	1 / 1 100%	-	3	9
39 Helik	272	'95	-	0.22	4 / 2 50%	1	1	-	44 / 34 77%	-	35	17 / 12 71%	8 / 6 75%	9 / 6 67%	-	2 / 1 50%	9	7
2 Rapa	244	'95	-	0.06	2 / 0 0%	-	2	-	36 / 31 86%	-	26	14 / 7 50%	3 / 2 67%	11 / 5 45%	1 / 1 100%	5 / 2 40%	2	4
5 Gol	330	'95	-	-	-	1	3	-	54 / 46 85%	2 / 0 0%	37	13 / 11 85%	1 / 0 0%	12 / 11 92%	3 / 3 100%	2 / 2 100%	5	7
21 Rafael Lopes	222	'95	-	0.19	2 / 0 0%	-	3	2	15 / 11 73%	-	25	19 / 4 21%	5 / 2 40%	14 / 2 14%	2 / 0 0%	2 / 0 0%	9	-
6 Lusiusz	245	'82	-	-	-	2	2	-	33 / 24 73%	-	31	18 / 7 39%	5 / 1 20%	13 / 6 46%	4 / 2 50%	4 / 3 75%	7	2
10 van Amersfoort	343	'95	1 / 0	0.45	4 / 3 75%	-	5	-	22 / 18 82%	1 / 0 0%	27	12 / 7 58%	4 / 2 50%	8 / 5 63%	4 / 3 75%	2 / 1 50%	4	-
4 Hanca	272	'95	0 / 1	0.12	1 / 1 100%	3	1	-	36 / 28 78%	3 / 1 33%	33	9 / 3 33%	2 / 0 0%	7 / 3 43%	1 / 0 0%	2 / 1 50%	4	1
26 Piszczek	237	'68	-	0.15	1 / 0 0%	3	3	-	7 / 5 71%	1 / 1 100%	25	21 / 4 19%	13 / 2 15%	8 / 2 25%	1 / 0 0%	-	12	-
77 Strózik	223	'26	-	-	-	-	-	-	6 / 3 50%	-	6	2 / 2 100%	2 / 2 100%	-	-	-	4	-
8 Dimun	233	'12	-	0.01	1 / 0 0%	-	-	-	6 / 2 33%	-	3	1 / 1 100%	1 / 1 100%	-	-	-	1	1

Lechia Gdańsk

	INSTA T INDEX	Minuty na boisku	Bramki / asysty	xG	Strzały / celne	Faule	Faulow any	Spalon e	Podania / dokładne	Podanie kluczowe	Podania przyjęte	Pojedyunki / wygrane	Pojedyunki w powietrzu	Pojedyunki na ziemi	Zwody / udane	Odbiory / udane	Strata piłki	Nabycie piłki
12 Kuciak	235	'95	-	-	-	-	1	-	29 / 24 83%	-	11	1 / 1 100%	-	1 / 1 100%	-	-	4	4
22 Mladenovic	217	'95	-	0.01	1 / 0 0%	2	2	-	54 / 37 69%	2 / 0 0%	31	13 / 5 38%	3 / 1 33%	10 / 4 40%	2 / 0 0%	2 / 1 50%	12	7
6 Kubicki	227	'95	-	-	-	-	-	-	36 / 33 92%	-	27	4 / 2 50%	3 / 2 67%	1 / 0 0%	-	1 / 0 0%	1	6
25 Nalepa	207	'95	-	-	-	4	2	1	42 / 35 83%	-	35	11 / 6 55%	10 / 6 60%	1 / 0 0%	-	-	3	3
19 Fila	271	'95	-	-	-	4	-	-	41 / 35 85%	-	21	19 / 11 58%	5 / 1 20%	14 / 10 71%	4 / 4 100%	4 / 4 100%	3	10
35 Lukasik	220	'95	-	0.03	1 / 0 0%	-	-	-	36 / 26 72%	-	17	17 / 10 59%	7 / 5 71%	10 / 5 50%	-	4 / 3 75%	2	5
7 Gajos	227	'95	-	-	-	5	2	-	35 / 27 77%	-	25	16 / 8 50%	-	16 / 8 50%	2 / 1 50%	4 / 2 50%	6	4
17 Haraslin	243	'87	-	0.46	3 / 1 33%	-	2	-	21 / 15 71%	1 / 0 0%	18	16 / 9 56%	1 / 1 100%	15 / 8 53%	5 / 3 60%	3 / 3 100%	9	6
21 Peszko	206	'63	-	-	-	3	1	1	17 / 10 59%	-	27	15 / 4 27%	7 / 1 14%	8 / 3 38%	1 / 1 100%	1 / 1 100%	13	-
27 Wolski	234	'76	-	0.21	2 / 1 50%	2	3	-	25 / 19 76%	1 / 0 0%	26	13 / 6 46%	3 / 2 67%	10 / 4 40%	2 / 2 100%	3 / 0 0%	3	2
90 Sobiech	202	'95	-	0.13	1 / 0 0%	3	-	3	20 / 12 60%	-	33	28 / 11 39%	18 / 9 50%	10 / 2 20%	1 / 1 100%	2 / 0 0%	14	-
28 Flavio Paixao	184	'32	-	-	-	-	1	-	8 / 4 50%	1 / 1 100%	7	7 / 4 57%	4 / 3 75%	3 / 1 33%	-	1 / 0 0%	2	-
9 Lipski	218	'18	-	-	-	1	-	-	4 / 4 100%	-	3	2 / 2 100%	1 / 1 100%	1 / 1 100%	-	1 / 1 100%	-	-
23 Maloca	-	'8	-	-	-	-	-	-	1 / 0 0%	-	-	2 / 2 100%	2 / 2 100%	-	-	-	-	-

Terminy

Atak

To posiadanie piłki przez jedną drużynę z przejściem na połowę przeciwnika.

Szybki atak (kontratak)

atak z gry, który rozwija się bezpośrednio po przejęciu piłki od przeciwnika. Szybki atak trwa nie więcej niż 30 sekund. Prędkość ruchu do bramki przeciwnika przy tym ataku wynosi nie mniej niż 2,6 m/s.

Atak pozycyjny

Atak z gry lub stałych fragmentów (aut, rzut wolny). Pozycyjny atak trwa więcej niż 30s lub prędkość ruchu drużyny do bramki przeciwnika jest mniejsza niż 2,6 m/s.

Atak z rzutu wolnego lub autu.

Atak po rozegraniu rzutu wolnego lub autu, przy którym pierwszym lub drugim działaniem jest strzał na bramkę, lub podanie w pole karne przeciwnika.

Atak z rzutu różnego.

Akcje drużyny po rozegraniu rzutu różnego aż do końca posiadania piłki lub oddalenia piłki przez drużynę przeciwnika do strefy centralnej.

Strzał

Skierowanie piłki do bramki przeciwnika mającej na względzie strzelenie bramki. Rejestrowane są strzały celne (w światło bramki), niecelne (w tym strzały w słupek i w poprzeczkę), a także strzały przejęte przez przeciwnika.

Podanie kluczowe

Podanie do partnera, który jest w sytuacji bramkowej (1 na 1, pusta bramka itd.); podanie do zawodnika, które stwarza realną szansę na zdobycie bramki; podanie które 'odcina' linię obrony w fazie ataku.

Pojedynki

Wszystkie rodzaje walki o piłkę piłkarzy na boisku. Pojedynki nie są rejestrowane dodatkowo, jest to sumaryczny wskaźnik, zawiera walkę o piłkę w neutralnym położeniu zarówno na ziemi jak i w powietrzu, dryblingi, odebrania piłki oraz utraty piłki przy odbiorach przeciwnika

Pojedynki w powietrzu

Walka o piłkę, która znajduje się powyżej poziomu ramion.

Dryblowanie

Aktywna akcja piłkarza, posiadającego piłkę próba ominięcia przeciwnika z pomocą dryblingu. Przy udanym dryblingu zawodnikowi drużyny przeciwnej rejestruje się nieudane odebranie piłki i na odwrót.

Odebranie piłki przeciwnikowi i strata piłki w walce

Aktywne działania zawodnika, usiłującego odebrać piłkę zawodnikowi posiadającemu ją (przeciwnikowi rejestruje się strata piłki poprzez odebranie); odebranie to także przeszkadzanie w dryblowaniu przeciwnikowi.

Posiadanie piłki

Ruch zawodnika z piłką (mniej niż 3 dotknięcia piłki).

Nieudane przyjęcie piłki (nieudana kontrola nad piłką)

Strata piłki bez jakiegokolwiek walki z przeciwnikiem, spowodowana przez techniczne błędy rywala.

Nabycie piłki

Akcja piłkarza (przejęcie, przechwyt, wygrany pojedynek), która powoduje stratę piłki przez przeciwnika z dalszą możliwością prowadzenia szybkiego ataku.

Strata piłki

Akcja zawodnika (niedokładne podanie, przegrany pojedynek, itd.), która powoduje stratę piłki przez jego drużynę. Jeśli posiadanie piłki zakończy się faulem przeciwnika lub strzałem w światło bramki, to strata nie rejestruje się.

Tempo akcji w ataku

Liczba akcji skierowanych na atak w momencie posiadania piłki.

Tempo dokładnych podań

Liczba dokładnych podań w momencie posiadania piłki

Indeks intensywności pojedynków

liczba pojedynków i przechwytych drużyny broniącej- na minutę -w czasie posiadania piłki przez przeciwnika

xG

System do oceny jakości strzałów wykonanych przez gracza lub drużynę. Liczbę expected goals oblicza się na podstawie rodzaju strzału i strefy, z której został wykonany.