



PKO Bank Polski
EKSTRAKLASA

KOLEJKA 36 15.07.20		
KONIEC MECZU		
CRACOVIA	1 2	LECH POZNAŃ
CRNOMARKOVIC 81' (SAM.)		GYTKJAR 26' MARCHWINSKI 73'

RAPORT STATYSTYCZNY

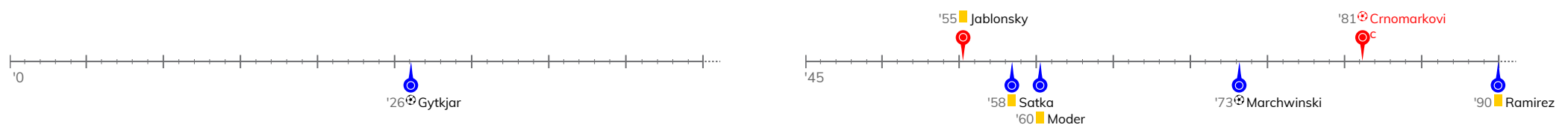


STATS

CRACOVIA 1-2 LECH POZNAŃ

Informacje o meczu

Linia czasu



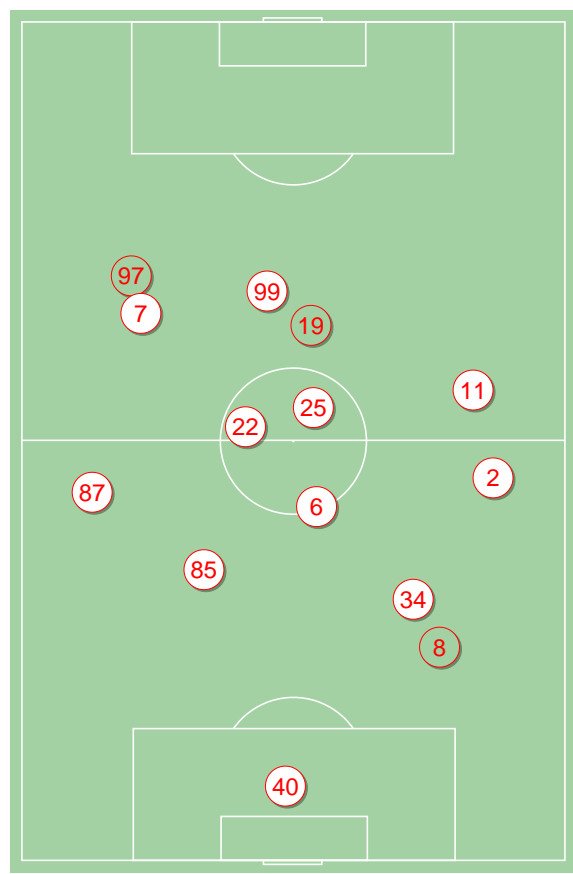
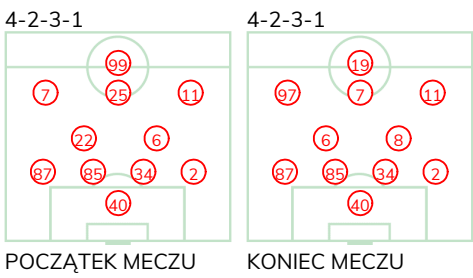
Średnie pozycje piłkarzy

Cracovia

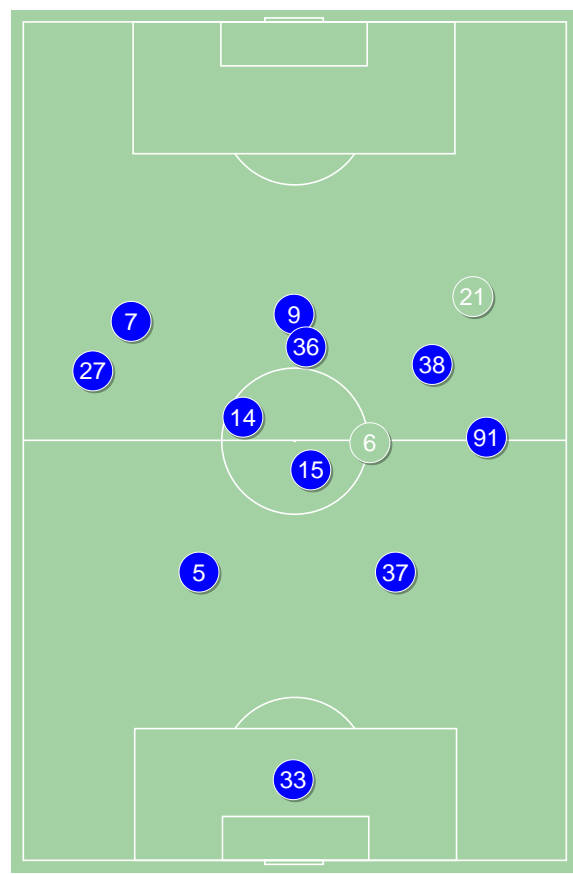
40	Peskovic	
87	Diego	
85	Jablonsky	■
34	Dytiatiev	
2	Rapa	
22	Loshaj	'86 ▼
6	Lusiusz	
7	Rodrigues de Souza	
25	Rakoczy	'62 ▼
11	Wdowiak	
99	Vestenycky	'75 ▼
97	Pik	'62 ▲
19	Bala	'75 ▲
8	Dimun	'86 ▲

Lech Poznań

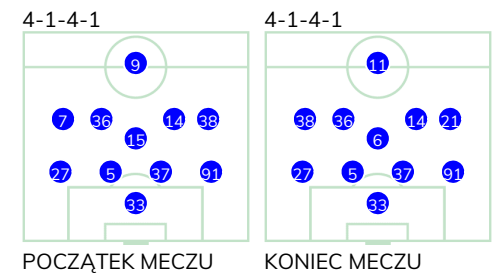
33	Szymanski	
27	Puchacz	
5	Crnomarkovic	⊕
37	Satka	■
91	Butko	
15	Moder	■ '78 ▼
7	Jóźwiak	'68 ▼
36	Marchwinski	⊕
14	Ramirez	■
38	Kaminski	
9	Gytkjar	⊕ '88 ▼
21	Skoras	'68 ▲
6	Muhar	'78 ▲
11	Zhamaletdinov	'88 ▲



Cracovia ↑



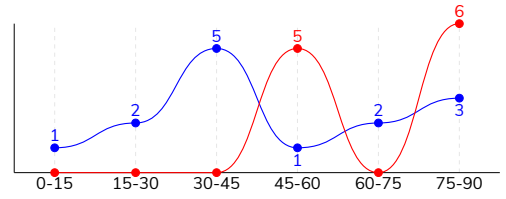
Lech Poznań ↑



CRACOVIA 1-2 LECH POZNAŃ

Główne statystyki

STRZAŁY / CELNE	11 / 2	14 / 8
1. połowa	-	8 / 5
2. połowa	11 / 2	6 / 3



Strzały niecelne	6	2
Strzały zablokowane	3	4
Strzały z pola karnego / celne	6 / 1	7 / 5
Średni dystans do bramki, m	19.5	20.8
Faule	17	15
Żółte / czerwone kartki	1 / 0	3 / 0
Spalone	-	2
Rzuty różne	1	10

Podania

PODANIA / DOKŁADNE	393 / 313 80%	474 / 391 82%
1. połowa	219 / 173 79%	276 / 234 85%
2. połowa	174 / 140 80%	198 / 157 79%
Podanie kluczowe	11 / 3 27%	8 / 5 63%

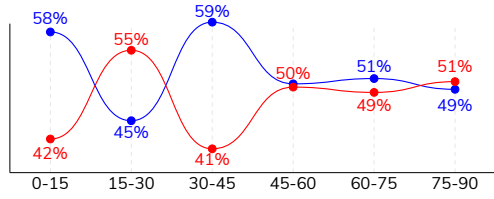
Pojedynki

POJEDYNKI	179 / 91 51%	179 / 88 49%
1. połowa	95 / 46 48%	95 / 49 52%
2. połowa	84 / 45 54%	84 / 39 46%
Pojedynki w powietrzu	39 / 18 46%	39 / 21 54%
Pojedynki na ziemi	140 / 73 52%	140 / 67 48%
Dryblingi / udane	29 / 23 79%	28 / 17 61%
Odbiory / udane	39 / 22 56%	40 / 17 43%
Straty / na własnej połowie	71 / 18	73 / 11
Odzyskane piłki / na połowie przeciwnika	54 / 7	55 / 13

Posiadanie piłki

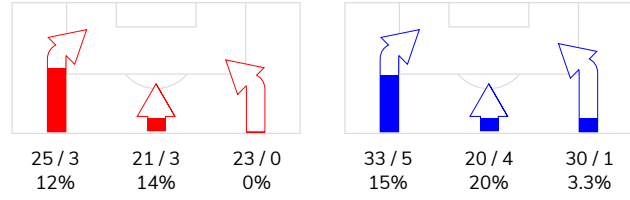
Statystyki drużyn

POSIADANIE PIŁKI	48%	52%
1. połowa	46%	54%
2. połowa	50%	50%

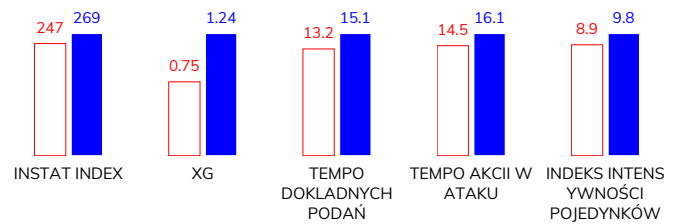


Ataki pozycyjne	56 / 5 9%	75 / 6 8%
Kontrataki	13 / 1 8%	8 / 4 50%
Ataki ze stałych fragmentów	7 / 4 57%	14 / 4 29%
Strzały z rzutów wolnych / celne	1 / 0 0%	2 / 1 50%
Warianty rzutów wolnych	3 / 1 33%	2 / 1 50%
Rzuty różne	1 / 1 100%	10 / 1 10%
Rzuty karne / strzelone	-	-

STRONY ATAKU



Kluczowe indeksy występu



TOP-3 InStat Index

34 Dytiatiev	312	7 Józwiak	306
11 Wdowiak	272	37 Satka	301
87 Diego	267	36 Marchwinski	301

TOP-3 Strzały / celne

97 Pik	2 / 1 50%	15 Moder	5 / 3 60%
11 Wdowiak	1 / 1 100%	36 Marchwinski	2 / 2 100%
85 Jablonsky	3 / 0 0%	9 Gytkjar	2 / 2 100%

TOP-3 Podania

2 Rapa	56 / 46 82%	14 Ramirez	68 / 60 88%
85 Jablonsky	41 / 38 93%	15 Moder	60 / 47 78%
34 Dytiatiev	43 / 37 86%	37 Satka	48 / 44 92%

TOP-3 Podania kluczowe

2 Rapa	3 / 1 33%	7 Józwiak	1 / 1 100%
22 Loshaj	3 / 1 33%	36 Marchwinski	1 / 1 100%
87 Diego	1 / 1 100%	14 Ramirez	1 / 1 100%

TOP-3 Pojedynki

6 Lusiusz	23 / 13 57%	36 Marchwinski	29 / 12 41%
85 Jablonsky	20 / 13 65%	7 Józwiak	20 / 12 60%
34 Dytiatiev	16 / 12 75%	9 Gytkjar	18 / 11 61%

TOP-3 Dryblingi

85 Jablonsky	6 / 5 83%	14 Ramirez	6 / 4 67%
11 Wdowiak	5 / 4 80%	36 Marchwinski	5 / 3 60%
7 Rodrigues de Souza	5 / 3 60%	7 Józwiak	3 / 3 100%

CRACOVIA 1-2 LECH POZNAŃ

Statystyki zawodników

Cracovia

	INSTA T INDEX	Minuty na boisku	Bramki / asysty	xG	Strzały / celne	Faule	Faulow any	Spalony	Podania / dokładne	Podanie kluczowe	Podania przyjęte	Pojedyunki / wygrane	Pojedyunki w powietrzu	Pojedyunki na ziemi	Dryblingi / udane	Odbiory / udane	Stracone piłki	Odzyska ne piłki
40 Peskovic	260	'97	-	-	-	-	-	-	30 / 20 67%	-	15	1 / 1 100%	1 / 1 100%	-	-	-	5	7
87 Diego	267	'97	-	-	-	-	2	-	33 / 29 88%	1 / 1 100%	23	15 / 10 67%	5 / 3 60%	10 / 7 70%	1 / 1 100%	2 / 2 100%	4	2
85 Jablonsky	266	'97	-	0.17	3 / 0 0%	2	2	-	41 / 38 93%	-	33	20 / 13 65%	1 / 1 100%	19 / 12 63%	6 / 5 83%	6 / 4 67%	3	10
34 Dytiatiev	312	'97	-	0.34	2 / 0 0%	2	1	-	43 / 37 86%	-	36	16 / 12 75%	4 / 4 100%	12 / 8 67%	1 / 1 100%	1 / 1 100%	4	8
2 Rapa	251	'97	-	-	-	-	-	-	56 / 46 82%	3 / 1 33%	34	12 / 5 42%	2 / 1 50%	10 / 4 40%	-	3 / 2 67%	6	4
22 Loshaj	251	'87	-	0.04	1 / 0 0%	2	1	-	44 / 31 70%	3 / 1 33%	32	14 / 8 57%	-	14 / 8 57%	2 / 1 50%	4 / 2 50%	10	7
6 Lusiusz	228	'97	-	-	-	4	-	-	44 / 36 82%	-	29	23 / 13 57%	5 / 2 40%	18 / 11 61%	4 / 3 75%	7 / 5 71%	6	7
7 Rodrigues de Souza	257	'97	-	-	-	1	3	-	24 / 20 83%	-	23	21 / 11 52%	3 / 3 100%	18 / 8 44%	5 / 3 60%	7 / 5 71%	3	2
25 Rakoczy	234	'63	-	-	-	2	2	-	15 / 8 53%	-	18	17 / 4 24%	2 / 0 0%	15 / 4 27%	2 / 2 100%	4 / 0 0%	9	2
11 Wdowiak	272	'97	-	0.03	1 / 1 100%	1	3	-	33 / 27 82%	2 / 0 0%	31	12 / 7 58%	1 / 1 100%	11 / 6 55%	5 / 4 80%	3 / 1 33%	7	4
99 Vestenicky	206	'76	-	0.03	1 / 0 0%	2	1	-	15 / 8 53%	2 / 0 0%	26	20 / 4 20%	11 / 0 0%	9 / 4 44%	2 / 2 100%	1 / 0 0%	13	-
97 Pik	230	'33	-	0.07	2 / 1 50%	1	-	-	6 / 4 67%	-	6	2 / 1 50%	-	2 / 1 50%	1 / 1 100%	-	-	-
19 Bala	202	'21	-	-	-	-	-	-	4 / 4 100%	-	5	5 / 1 20%	3 / 1 33%	2 / 0 0%	-	1 / 0 0%	1	1
8 Dimun	226	'9	-	0.07	1 / 0 0%	-	-	-	5 / 5 100%	-	2	1 / 1 100%	1 / 1 100%	-	-	-	-	-

Lech Poznań

	INSTA T INDEX	Minuty na boisku	Bramki / asysty	xG	Strzały / celne	Faule	Faulow any	Spalony	Podania / dokładne	Podanie kluczowe	Podania przyjęte	Pojedyunki / wygrane	Pojedyunki w powietrzu	Pojedyunki na ziemi	Dryblingi / udane	Odbiory / udane	Stracone piłki	Odzyska ne piłki
33 Szymanski	240	'97	-	-	-	-	-	-	23 / 22 96%	-	7	-	-	-	-	-	1	6
27 Puchacz	277	'97	0 / 1	-	-	-	2	-	57 / 42 74%	2 / 0 0%	30	10 / 6 60%	3 / 2 67%	7 / 4 57%	4 / 2 50%	2 / 1 50%	8	9
5 Cрномarkovic	265	'97	-	0.21	1 / 0 0%	2	1	-	39 / 36 92%	-	36	9 / 7 78%	3 / 3 100%	6 / 4 67%	-	2 / 1 50%	3	5
37 Satka	301	'97	-	-	-	1	1	-	48 / 44 92%	-	34	16 / 10 63%	5 / 5 100%	11 / 5 45%	1 / 0 0%	4 / 3 75%	2	9
91 Butko	213	'97	-	-	-	-	1	-	46 / 33 72%	-	18	10 / 4 40%	4 / 1 25%	6 / 3 50%	-	2 / 1 50%	6	5
15 Moder	276	'78	-	0.12	5 / 3 60%	2	-	1	60 / 47 78%	-	47	20 / 9 45%	6 / 4 67%	14 / 5 36%	4 / 2 50%	7 / 2 29%	10	7
7 Józwiak	306	'69	-	0.05	1 / 0 0%	1	3	1	24 / 20 83%	1 / 1 100%	27	20 / 12 60%	3 / 3 100%	17 / 9 53%	3 / 3 100%	5 / 3 60%	5	5
36 Marchwinski	301	'97	1 / 0	0.34	2 / 2 100%	3	4	-	37 / 29 78%	1 / 1 100%	44	29 / 12 41%	3 / 1 33%	26 / 11 42%	5 / 3 60%	6 / 2 33%	11	2
14 Ramirez	291	'97	-	0.04	1 / 0 0%	3	3	-	68 / 60 88%	1 / 1 100%	61	14 / 6 43%	1 / 0 0%	13 / 6 46%	6 / 4 67%	4 / 1 25%	9	2
38 Kaminski	234	'97	-	-	-	-	-	-	33 / 26 79%	-	36	25 / 7 28%	5 / 1 20%	20 / 6 30%	3 / 1 33%	5 / 1 20%	7	3
9 Gytikjar	299	'89	1 / 0	0.31	2 / 2 100%	1	2	-	24 / 22 92%	1 / 1 100%	33	18 / 11 61%	4 / 1 25%	14 / 10 71%	1 / 1 100%	2 / 1 50%	7	1
21 Skoras	257	'27	0 / 1	0.17	2 / 1 50%	2	-	-	6 / 5 83%	1 / 1 100%	9	4 / 2 50%	-	4 / 2 50%	1 / 1 100%	1 / 1 100%	1	-
6 Muhar	239	'18	-	-	-	-	-	-	7 / 4 57%	1 / 0 0%	5	2 / 2 100%	-	2 / 2 100%	-	-	1	1
11 Zhamaletdinov	-	'7	-	-	-	-	-	-	2 / 1 50%	-	4	2 / 0 0%	2 / 0 0%	-	-	-	2	-

Terminy

Atak

Posiadanie piłki przez jedną drużynę z przejściem na połowę przeciwnika.

Kontratak

Atak z gry, który rozwija się bezpośrednio po przejęciu piłki od przeciwnika. Kontratak trwa nie więcej niż 30 sekund. Prędkość ruchu do bramki przeciwnika przy tym ataku wynosi nie mniej niż 2,6 m/s.

Atak pozycyjny

Atak z gry lub ze stałych fragmentów (wyrzut z autu, rzut wolny). Pozycyjny atak trwa więcej niż 30 sekund lub prędkość ruchu drużyny do bramki przeciwnika jest mniejsza niż 2,6 m/s.

Atak po rzucie wolnym lub wyrzucie z autu

Atak po rozegraniu rzutu różnego, rzutu wolnego lub wyrzutu z autu, przy którym pierwszym lub drugim zagranieniem jest strzał na bramkę lub dośrodkowanie w pole karne.

Atak po rzucie różnym

Akcje drużyny po rozegraniu rzutu różnego aż do straty piłki lub oddalenia piłki przez drużynę przeciwnika do strefy centralnej.

Strzał

Skierowanie piłki do bramki przeciwnika mającej na celu strzelenie bramki. Rejestrowane są strzały celne (w światło bramki), niecelne (w tym strzały w słupek i w poprzeczkę), a także strzały zablokowane przez przeciwnika.

Podanie kluczowe

Podanie do partnera, który jest w sytuacji bramkowej (1 na 1, pusta bramka itd.); podanie do zawodnika, które stwarza realną szansę na zdobycie bramki; podanie które 'odcina' linię obrony w fazie ataku.

Pojedynki

Wszystkie rodzaje pojedynków na boisku. To sumaryczny wskaźnik, zawierający walkę o niekontrolowaną przez nikogo piłkę, pojedynki w powietrzu, dryblingi, odbiory oraz straty, spowodowane odbiorami przeciwnika.

Pojedynek w powietrzu

Walka o piłkę, która znajduje się powyżej poziomu ramion..

Dryblowanie

Aktywna akcja piłkarza, posiadającego piłkę próba ominięcia przeciwnika z pomocą dryblingu. Przy udanym dryblingu zawodnikowi drużyny przeciwnej rejestruje się nieudane odebranie piłki i na odwrót.

Odbiór

Aktywne działanie zawodnika, usiłującego odebrać piłkę zawodnikowi ją posiadającemu (przeciwnikowi w tej sytuacji zostaje zaliczona strata); przeciwdziałanie dryblowaniu przeciwnika również uznaje się za odbiór.

Drybling

Świadomy ruch zawodnika z piłką (przynajmniej trzy kontakty z piłką)

Nieudane przyjęcie piłki

Strata piłki bez starcia z przeciwnikiem, w wyniku nieudanej akcji..

Odzyskane piłki

Akcja piłkarza (przejęcie, przechwyt, wygrany pojedynek), która powoduje stratę piłki przez przeciwnika z dalszą możliwością prowadzenia szybkiego kontrataku.

Strata piłki

Akcja zawodnika (niedokładne podanie, przegrany pojedynek, itd.), która powoduje stratę piłki przez jego drużynę. Jeśli posiadanie piłki zakończy się faulem przeciwnika lub strzałem w światło bramki, to strata nie rejestruje się.

Tempo akcji w ataku

Liczba akcji konstruktywnych na minutę posiadania piłki.

Tempo dokładnych podań

Liczba dokładnych podań na minutę posiadania piłki

Indeks intensywności pojedynków

liczba pojedynków i przechwytych drużyny broniącej - na minutę posiadania piłki przez przeciwnika

xG

System do oceny jakości strzałów wykonanych przez gracza lub drużynę. Liczbę expected goals oblicza się na podstawie rodzaju strzału i strefy, z której został wykonany.