



PKO Bank Polski
EKSTRAKLASA

KOLEJKA 22 16.02.20		
KONIEC MECZU		
CRACOVIA	2 1	LECH POZNAŃ
PESTKA 46' HANCA 67'		JÓŹWIAK 23'

RAPORT STATYSTYCZNY

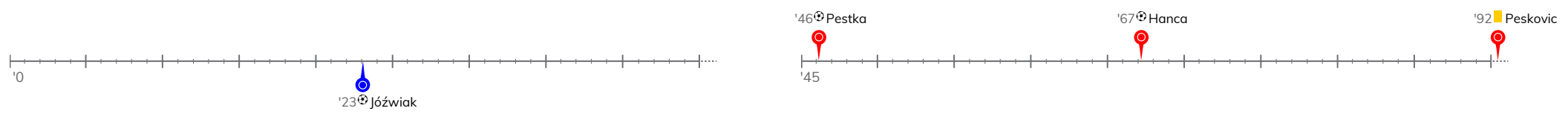


STATS

CRACOVIA 2-1 LECH POZNAŃ

Informacje o meczu

Linia czasu



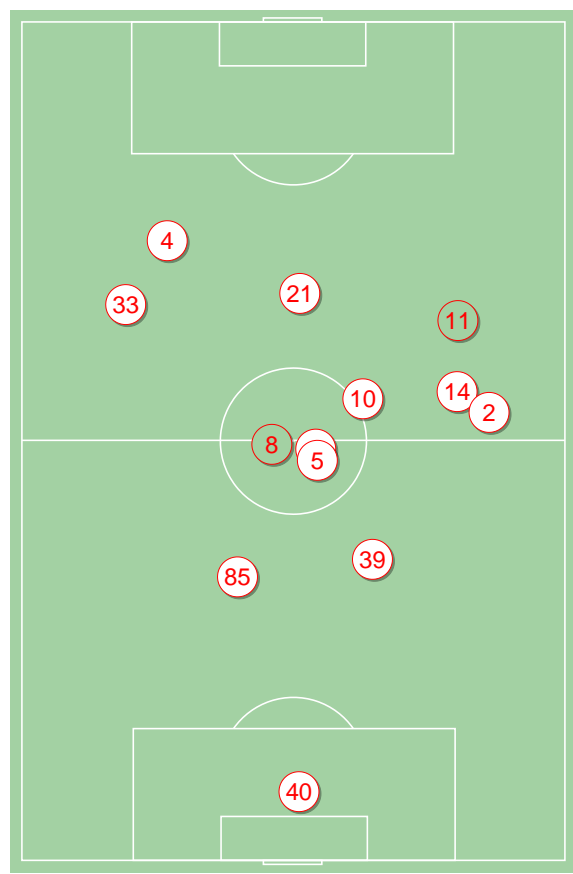
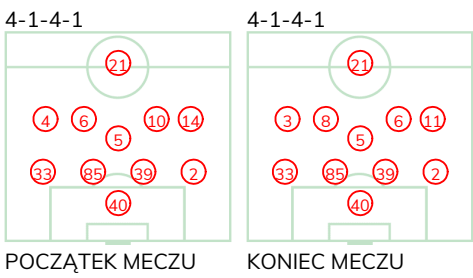
Średnie pozycje piłkarzy

Cracovia

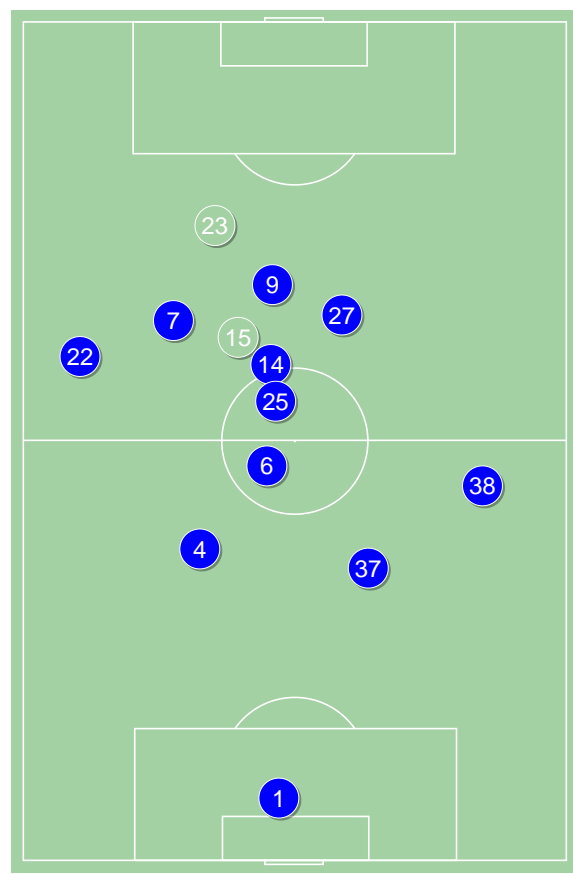
40	Peskovic	■	
33	Pestka	⊕	
85	Jablonsky		
39	Helik		
2	Rapa		
5	Gol		
4	Hanca	⊕	'84 ▼
6	Lusiusz		
10	van Amersfoort		'86 ▼
14	Fiolic		'76 ▼
21	Rafael Lopes		
8	Dimun		'76 ▲
11	Wdowiak		'84 ▲
3	Siplak		'86 ▲

Lech Poznań

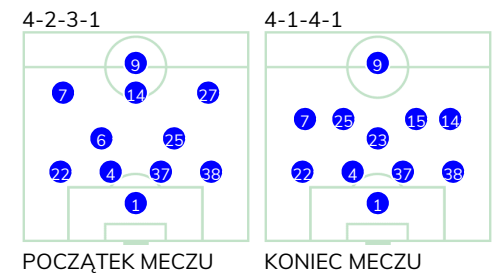
1	Van Der Hart		
22	Kostevych		
4	Rogne		
37	Satka		
38	Kaminski		
6	Muhar		'82 ▼
25	Pedro Tiba		
7	Józwiak	⊕	
14	Ramirez		
27	Puchacz		'71 ▼
9	Gytkjar		
15	Moder		'71 ▲
23	Szymczak		'82 ▲



Cracovia ↑



Lech Poznań ↑



POCZĄTEK MECZU

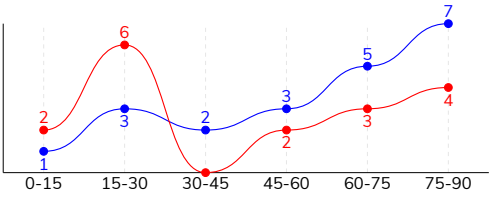
KONIEC MECZU

CRACOVIA 2-1 LECH POZNAŃ

Statystyki drużyn

Główne statystyki

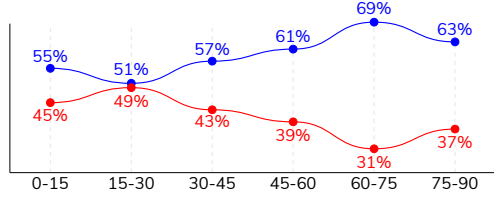
STRZAŁY / CELNE	17 / 5	21 / 7
1 połowa	8 / 0	6 / 2
2 połowa	9 / 5	15 / 5



Strzały niecelne	7	4
Strzały przejęte	4	9
Strzały z pola karnego / celne	12 / 3	13 / 4
Średni dystans do bramki, m	16.5	17.8
Faule	13	11
Żółte / czerwone kartki	1 / 0	-
Spalone	3	1
Rzuty różne	5	12

Posiadanie piłki

POSIADANIE PIŁKI	41%	59%
1 połowa	46%	54%
2 połowa	36%	64%



Ataki pozycyjne	56 / 6 11%	60 / 12 20%
Kontrataki	21 / 5 24%	14 / 3 21%
Stały fragment w ataku	14 / 5 36%	19 / 6 32%
Strzał z rzutu wolnego / celne	-	1 / 0 0%
Warianty stałych fragmentów gry	3 / 2 67%	3 / 1 33%
Kombinacyjne rzuty różne	5 / 1 20%	12 / 4 33%
Rzuty karne / strzelone	1	-

TOP-3 InStat Index

33 Pestka	352	7 Józwiak	366
4 Hanca	349	38 Kaminski	276
6 Lusiusz	337	25 Pedro Tiba	272

TOP-3 Strzały / celne

4 Hanca	5 / 2 40%	7 Józwiak	4 / 3 75%
33 Pestka	1 / 1 100%	9 Gytkjær	6 / 2 33%
6 Lusiusz	1 / 1 100%	25 Pedro Tiba	4 / 2 50%

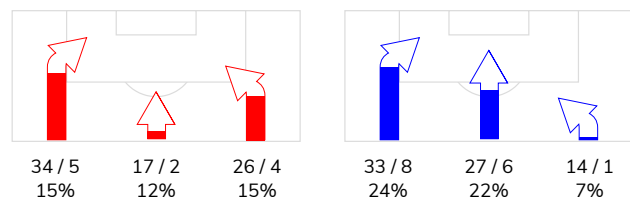
TOP-3 Podania

5 Gol	51 / 42 82%	14 Ramirez	74 / 65 88%
4 Hanca	45 / 32 71%	25 Pedro Tiba	64 / 53 83%
33 Pestka	42 / 31 74%	4 Rogne	56 / 53 95%

Podania

PODANIA / DOKŁADNE	394 / 307 78%	535 / 448 84%
1 połowa	236 / 193 82%	233 / 198 85%
2 połowa	158 / 114 72%	302 / 250 83%
Podanie kluczowe	11 / 6 55%	16 / 6 38%

STRONY ATAKU



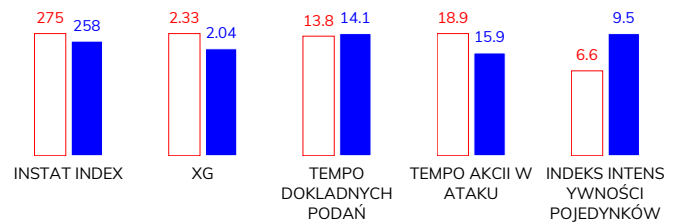
TOP-3 Podania kluczowe

4 Hanca	3 / 3 100%	25 Pedro Tiba	4 / 2 50%
33 Pestka	2 / 1 50%	7 Józwiak	4 / 2 50%
11 Wdowiak	2 / 1 50%	14 Ramirez	3 / 1 33%

Pojedyнки

POJEDYNKI	150 / 75 50%	150 / 75 50%
1 połowa	67 / 33 49%	67 / 34 51%
2 połowa	83 / 42 51%	83 / 41 49%
Pojedyнки w powietrzu	42 / 23 55%	42 / 19 45%
Pojedyнки na ziemi	108 / 52 48%	108 / 56 52%
Zwody / udane	26 / 13 50%	22 / 12 55%
Odbiory / udane	29 / 17 59%	31 / 18 58%
Straty / na własnej połowie	72 / 15	72 / 14
Nabycie piłki / na połowie przeciwnika	69 / 11	59 / 12

Kluczowe indeksy występu



TOP-3 Pojedyнки

6 Lusiusz	19 / 15 79%	7 Józwiak	22 / 12 55%
5 Gol	22 / 11 50%	4 Rogne	12 / 10 83%
21 Rafael Lopes	19 / 8 42%	38 Kaminski	14 / 8 57%

TOP-3 Zwody

5 Gol	6 / 4 67%	7 Józwiak	8 / 6 75%
4 Hanca	6 / 2 33%	14 Ramirez	3 / 2 67%
6 Lusiusz	2 / 2 100%	25 Pedro Tiba	2 / 1 50%

CRACOVIA 2-1 LECH POZNAŃ

Statystyka zawodników

Cracovia

	INSTA T INDEX	Minuty na boisku	Bramki / asysty	xG	Strzały / celne	Faule	Faulow any	Spalony	Podania / dokładne	Podanie kluczowe	Podania przyjęte	Pojedyunki / wygrane	Pojedyunki w powietrzu	Pojedyunki na ziemi	Zwody / udane	Odbiory / udane	Strata piłki	Nabycie piłki
40 Peskovic	281	'96	-	-	-	-	-	-	22 / 18 82%	-	4	1 / 1 100%	-	1 / 1 100%	-	-	1	8
33 Pestka	352	'96	1 / 0	0.03	1 / 1 100%	2	2	-	42 / 31 74%	2 / 1 50%	26	8 / 6 75%	3 / 3 100%	5 / 3 60%	2 / 1 50%	2 / 2 100%	7	7
85 Jablonsky	279	'96	-	0.24	1 / 0 0%	1	-	-	27 / 20 74%	-	18	12 / 8 67%	4 / 2 50%	8 / 6 75%	-	2 / 2 100%	3	12
39 Helik	253	'96	-	0.56	2 / 0 0%	-	-	-	36 / 29 81%	1 / 0 0%	21	15 / 8 53%	6 / 5 83%	9 / 3 33%	-	3 / 1 33%	4	10
2 Rapa	247	'96	-	0.01	1 / 0 0%	1	-	-	39 / 31 79%	-	25	10 / 6 60%	4 / 4 100%	6 / 2 33%	-	5 / 2 40%	2	8
5 Gol	266	'96	-	-	-	2	-	-	51 / 42 82%	-	40	22 / 11 50%	1 / 0 0%	21 / 11 52%	6 / 4 67%	3 / 1 33%	6	10
4 Hanca	349	'83	1 / 1	0.93	5 / 2 40%	1	1	1	45 / 32 71%	3 / 3 100%	44	13 / 3 23%	2 / 1 50%	11 / 2 18%	6 / 2 33%	1 / 0 0%	14	-
6 Lusiusz	337	'96	-	0.03	1 / 1 100%	2	2	-	37 / 31 84%	-	22	19 / 15 79%	-	19 / 15 79%	2 / 2 100%	9 / 8 89%	8	8
10 van Amersfoort	212	'86	-	0.09	1 / 1 100%	1	1	-	26 / 21 81%	1 / 0 0%	30	8 / 3 38%	6 / 3 50%	2 / 0 0%	-	-	6	-
14 Fiolic	254	'75	-	0.23	3 / 0 0%	1	1	-	29 / 24 83%	1 / 1 100%	30	11 / 3 27%	1 / 1 100%	10 / 2 20%	5 / 1 20%	3 / 1 33%	6	3
21 Rafael Lopes	286	'96	-	0.10	1 / 0 0%	-	3	2	28 / 23 82%	1 / 0 0%	38	19 / 8 42%	11 / 3 27%	8 / 5 63%	2 / 2 100%	-	8	3
8 Dimun	260	'20	-	-	-	1	-	-	6 / 3 50%	-	4	7 / 3 43%	3 / 1 33%	4 / 2 50%	1 / 1 100%	1 / 0 0%	3	-
11 Wdowiak	239	'12	-	-	-	1	-	-	3 / 2 67%	2 / 1 50%	5	4 / 0 0%	-	4 / 0 0%	2 / 0 0%	-	2	-
3 Siplak	235	'10	-	0.11	1 / 0 0%	-	-	-	3 / 0 0%	-	-	1 / 0 0%	1 / 0 0%	-	-	-	2	-

Lech Poznań

	INSTA T INDEX	Minuty na boisku	Bramki / asysty	xG	Strzały / celne	Faule	Faulow any	Spalony	Podania / dokładne	Podanie kluczowe	Podania przyjęte	Pojedyunki / wygrane	Pojedyunki w powietrzu	Pojedyunki na ziemi	Zwody / udane	Odbiory / udane	Strata piłki	Nabycie piłki
1 Van Der Hart	247	'96	-	-	-	-	-	-	35 / 25 71%	-	8	1 / 1 100%	1 / 1 100%	-	-	-	8	13
22 Kostevych	236	'96	-	-	-	-	1	-	62 / 47 76%	1 / 0 0%	42	13 / 8 62%	3 / 0 0%	10 / 8 80%	1 / 1 100%	5 / 4 80%	7	4
4 Rogne	267	'96	-	0.13	1 / 0 0%	2	-	-	56 / 53 95%	-	45	12 / 10 83%	3 / 3 100%	9 / 7 78%	-	1 / 1 100%	1	7
37 Satka	225	'96	-	0.14	1 / 0 0%	2	1	-	52 / 49 94%	-	42	10 / 3 30%	6 / 2 33%	4 / 1 25%	2 / 1 50%	1 / 0 0%	2	6
38 Kaminski	276	'96	-	-	-	1	-	-	41 / 34 83%	1 / 0 0%	32	14 / 8 57%	6 / 4 67%	8 / 4 50%	2 / 0 0%	5 / 4 80%	7	8
6 Muhar	270	'81	-	0.01	1 / 0 0%	1	-	-	49 / 47 96%	-	41	11 / 6 55%	4 / 3 75%	7 / 3 43%	1 / 0 0%	3 / 1 33%	3	7
25 Pedro Tiba	272	'96	-	0.53	4 / 2 50%	2	3	-	64 / 53 83%	4 / 2 50%	58	16 / 7 44%	2 / 0 0%	14 / 7 50%	2 / 1 50%	7 / 3 43%	8	3
7 Józwiak	366	'96	1 / 0	0.39	4 / 3 75%	2	2	-	42 / 33 79%	4 / 2 50%	38	22 / 12 55%	5 / 2 40%	17 / 10 59%	8 / 6 75%	2 / 1 50%	12	6
14 Ramirez	260	'96	-	0.14	3 / 0 0%	-	2	-	74 / 65 88%	3 / 1 33%	61	12 / 7 58%	-	12 / 7 58%	3 / 2 67%	3 / 2 67%	3	3
27 Puchacz	227	'71	-	-	-	-	1	1	26 / 20 77%	2 / 0 0%	25	7 / 3 43%	1 / 0 0%	6 / 3 50%	2 / 1 50%	3 / 1 33%	8	1
9 Gytkjar	249	'96	-	0.48	6 / 2 33%	-	1	-	14 / 9 64%	1 / 1 100%	35	20 / 4 20%	8 / 2 25%	12 / 2 17%	-	-	10	-
15 Moder	240	'25	-	0.22	1 / 0 0%	1	2	-	14 / 8 57%	-	13	8 / 4 50%	1 / 1 100%	7 / 3 43%	1 / 0 0%	1 / 1 100%	2	1
23 Szymczak	223	'14	-	-	-	-	-	-	6 / 5 83%	-	8	4 / 2 50%	2 / 1 50%	2 / 1 50%	-	-	1	-

Terminy

Atak

To posiadanie piłki przez jedną drużynę z przejściem na połowę przeciwnika.

Szybki atak (kontratak)

atak z gry, który rozwija się bezpośrednio po przejęciu piłki od przeciwnika. Szybki atak trwa nie więcej niż 30 sekund. Prędkość ruchu do bramki przeciwnika przy tym ataku wynosi nie mniej niż 2,6 m/s.

Atak pozycyjny

Atak z gry lub stałych fragmentów (aut, rzut wolny). Pozycyjny atak trwa więcej niż 30s lub prędkość ruchu drużyny do bramki przeciwnika jest mniejsza niż 2,6 m/s.

Atak z rzutu wolnego lub autu.

Atak po rozegraniu rzutu wolnego lub autu, przy którym pierwszym lub drugim działaniem jest strzał na bramkę, lub podanie w pole karne przeciwnika.

Atak z rzutu różnego.

Akcje drużyny po rozegraniu rzutu różnego aż do końca posiadania piłki lub oddalenia piłki przez drużynę przeciwnika do strefy centralnej.

Strzał

Skierowanie piłki do bramki przeciwnika mającej na względzie strzelenie bramki. Rejestrowane są strzały celne (w światło bramki), niecelne (w tym strzały w słupek i w poprzeczkę), a także strzały przejęte przez przeciwnika.

Podanie kluczowe

Podanie do partnera, który jest w sytuacji bramkowej (1 na 1, pusta bramka itd.); podanie do zawodnika, które stwarza realną szansę na zdobycie bramki; podanie które 'odcina' linię obrony w fazie ataku.

Pojedynki

Wszystkie rodzaje walki o piłkę piłkarzy na boisku. Pojedynki nie są rejestrowane dodatkowo, jest to sumaryczny wskaźnik, zawiera walkę o piłkę w neutralnym położeniu zarówno na ziemi jak i w powietrzu, dryblingi, odebrania piłki oraz utraty piłki przy odbiorach przeciwnika

Pojedynki w powietrzu

Walka o piłkę, która znajduje się powyżej poziomu ramion.

Dryblowanie

Aktywna akcja piłkarza, posiadającego piłkę próba ominięcia przeciwnika z pomocą dryblingu. Przy udanym dryblingu zawodnikowi drużyny przeciwnej rejestruje się nieudane odebranie piłki i na odwrót.

Odbiory

Aktywne działanie zawodnika, usiłującego odebrać piłkę zawodnikowi posiadającemu ją (przeciwnikowi rejestruje się strata piłki poprzez odebranie); odebranie to także przeszkadzanie w dryblowaniu przeciwnikowi.

Posiadanie piłki

Ruch zawodnika z piłką (mniej niż 3 dotknięcia piłki).

Nieudane przyjęcie piłki (nieudana kontrola nad piłką)

Strata piłki bez jakiegokolwiek walki z przeciwnikiem, spowodowana przez techniczne błędy rywala.

Nabycie piłki

Akcja piłkarza (przejęcie, przechwyt, wygrany pojedynek), która powoduje stratę piłki przez przeciwnika z dalszą możliwością prowadzenia szybkiego ataku.

Strata piłki

Akcja zawodnika (nieudane podanie, przegrany pojedynek, itd.), która powoduje stratę piłki przez jego drużynę. Jeśli posiadanie piłki zakończy się faulem przeciwnika lub strzałem w światło bramki, to strata nie rejestruje się.

Tempo akcji w ataku

Liczba akcji skierowanych na atak w momencie posiadania piłki.

Tempo dokładnych podań

Liczba dokładnych podań w momencie posiadania piłki

Indeks intensywności pojedynków

liczba pojedynków i przechwytywów drużyny broniącej- na minutę -w czasie posiadania piłki przez przeciwnika

xG

System do oceny jakości strzałów wykonanych przez gracza lub drużynę. Liczbę expected goals oblicza się na podstawie rodzaju strzału i strefy, z której został wykonany.