



PKO Bank Polski  
EKSTRAKLASA

KOLEJKA 19   28.02.21		
	KONIEC MECZU	
<b>CRACOVIA</b>	<b>2 4</b>	<b>KGHM ZAGŁĘBIE LUBIN</b>
SIMIC 30' (SAM.) PISZCZEK 73'		SZYSZ 10' STARZYŃSKI 44'56' SIMIC 86'

## RAPORT STATYSTYCZNY

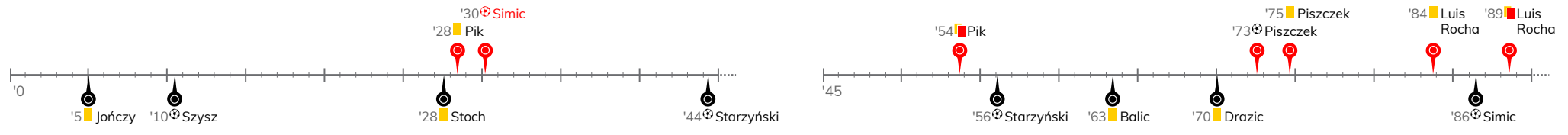


# STATS

CRACOVIA 2-4 KGHM ZAGŁĘBIE LUBIN

Informacje o meczu

Linia czasu



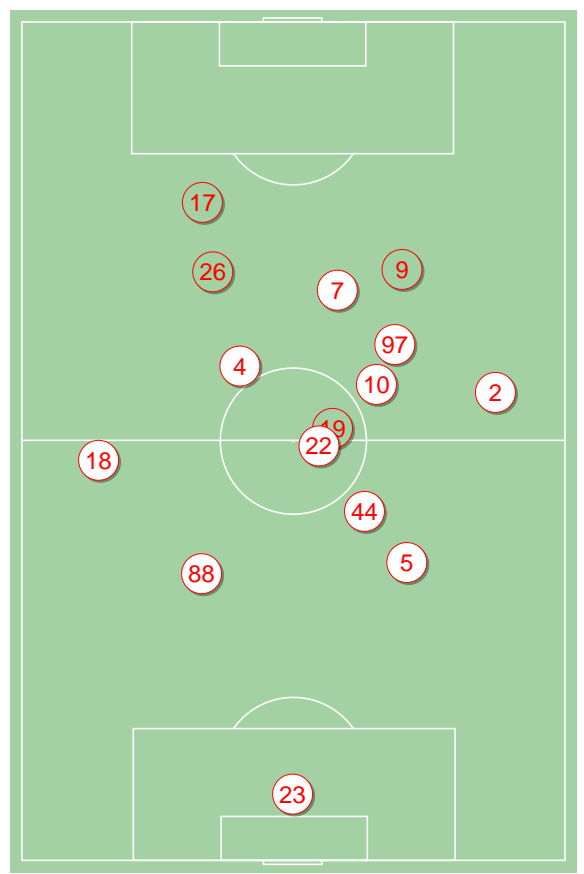
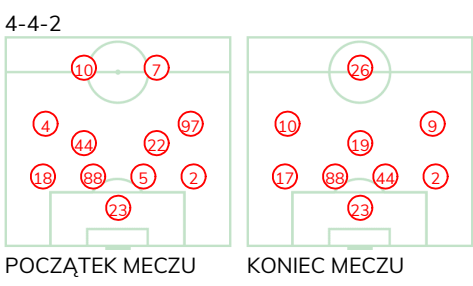
Średnie pozycje piłkarzy

Cracovia

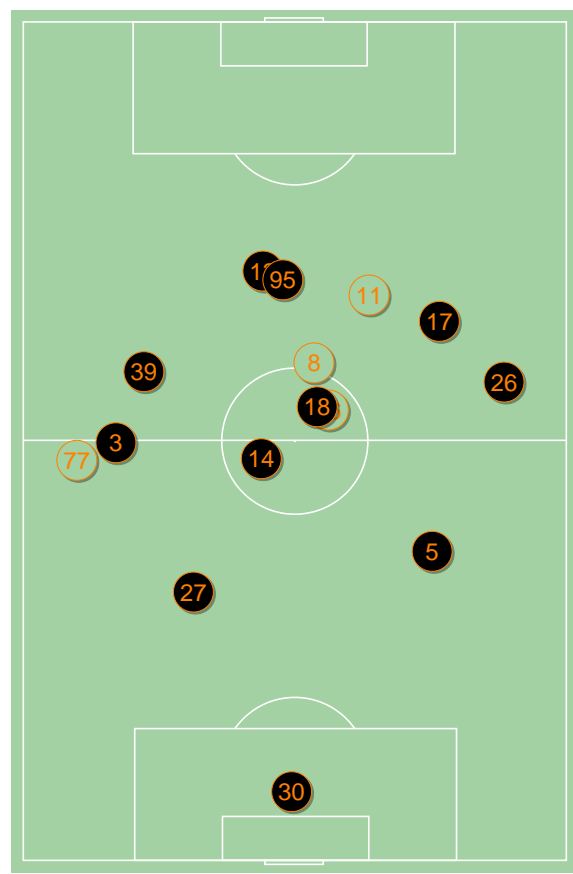
23 Niemczycki	
18 Luis Rocha	■
88 Rodin	
5 Marquez Alvarez	'46 ▼
2 Rapa	
44 Szymonowicz	
22 Loshaj	'67 ▼
4 Hanca	'67 ▼
97 Pik	■
10 van Amersfoort	
7 Rivaldinho	'67 ▼
9 Alvarez	'46 ▲
19 Sadikovic	'67 ▲
17 Kosecki	'67 ▲
26 Piszczek	⊕ ■ '67 ▲

KGHM Zagłębie Lubin

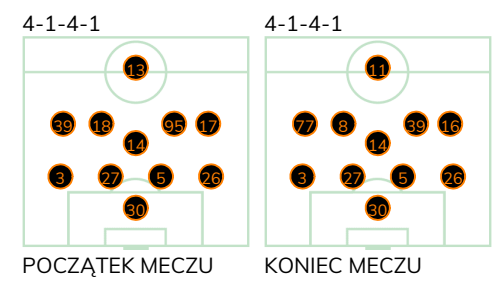
30 Hładun	
3 Balic	■
27 Jończy	■
5 Simic	⊕ ⊕
26 Chodyna	
14 Żubrowski	
39 Stoch	■
18 Starzyński	⊕ ⊕ '92 ▼
95 Drazic	■ '81 ▼
17 Szysz	⊕ '92 ▼
13 Podlinski	'83 ▼
8 Poreba	'81 ▲
11 Mraz	'83 ▲
77 Bartolewski	'92 ▲
16 Ratajczyk	'92 ▲



Cracovia ↑



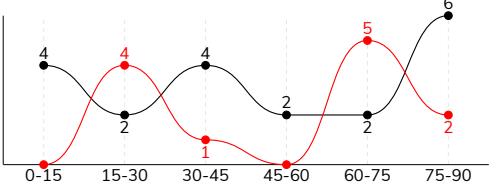
KGHM Zagłębie Lubin ↑



CRACOVIA 2-4 KGHM ZAGŁĘBIE LUBIN

Główne statystyki

STRZAŁY / CELNE	12 / 3	20 / 11
1. połowa	5 / 0	10 / 6
2. połowa	7 / 3	10 / 5



Strzały niecelne	3	6
Strzały zablokowane	5	3
Strzały z pola karnego / celne	7 / 3	10 / 6
Średni dystans do bramki, m	16.3	18
Faule	17	15
Żółte / czerwone kartki	3 / 2	4 / 0
Spalone	3	4
Rzuty różne	3	8

Podania

PODANIA / DOKŁADNE	445 / 351 79%	480 / 393 82%
1. połowa	224 / 175 78%	261 / 212 81%
2. połowa	221 / 176 80%	219 / 181 83%
Podanie kluczowe	5 / 2 40%	9 / 8 89%

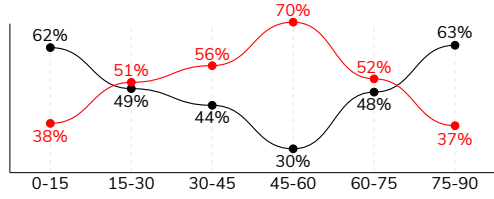
Pojedynki

POJEDYNKI	176 / 87 49%	176 / 89 51%
1. połowa	94 / 45 48%	94 / 49 52%
2. połowa	82 / 42 51%	82 / 40 49%
Pojedynki w powietrzu	43 / 21 49%	43 / 22 51%
Pojedynki na ziemi	133 / 66 50%	133 / 67 50%
Dryblingi / udane	24 / 15 63%	18 / 13 72%
Odbiory / udane	23 / 10 43%	30 / 15 50%
Straty / na własnej połowie	65 / 14	59 / 11
Odzyskane piłki / na połowie przeciwnika	46 / 8	46 / 7

Posiadanie piłki

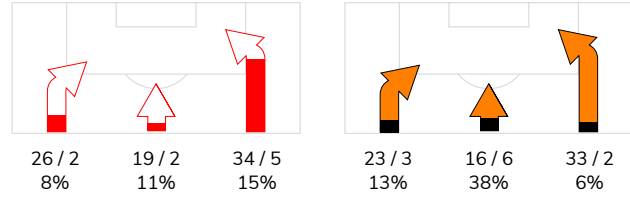
Statystyki drużyn

POSIADANIE PIŁKI	50%	50%
1. połowa	49%	51%
2. połowa	50%	50%

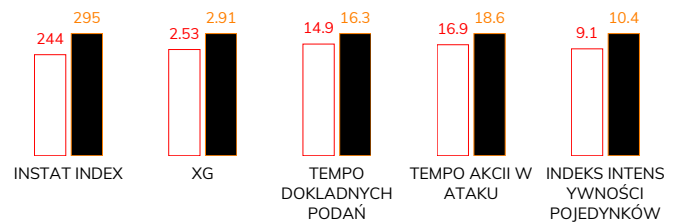


Ataki pozycyjne	67 / 9 13%	52 / 6 12%
Kontrataki	12 / 0 0%	20 / 5 25%
Ataki ze stałych fragmentów	8 / 3 38%	14 / 8 57%
Strzały z rzutów wolnych / celne	-	-
Warianty rzutów wolnych	4 / 0 0%	1 / 0 0%
Rzuty różne	3 / 2 67%	8 / 5 63%
Rzuty karne / strzelone	1	1

STRONY ATAKU



Kluczowe indeksy występu



TOP-3 InStat Index

2 Rapa	297	18 Starzyński	377
23 Niemczycki	284	17 Szysz	375
9 Alvarez	274	14 Żubrowski	346

TOP-3 Strzały / celne

4 Hanca	3 / 1 33%	18 Starzyński	5 / 4 80%
10 van Amersfoort	2 / 1 50%	5 Simic	4 / 3 75%
26 Piszczek	2 / 1 50%	17 Szysz	3 / 1 33%

TOP-3 Podania

88 Rodin	63 / 54 86%	18 Starzyński	64 / 51 80%
10 van Amersfoort	53 / 42 79%	14 Żubrowski	52 / 47 90%
2 Rapa	43 / 35 81%	39 Stoch	45 / 44 98%

TOP-3 Podania kluczowe

2 Rapa	2 / 1 50%	17 Szysz	3 / 3 100%
9 Alvarez	1 / 1 100%	95 Dragic	3 / 2 67%
88 Rodin	1 / 0 0%	26 Chodyna	1 / 1 100%

TOP-3 Pojedynki

44 Szymonowicz	28 / 14 50%	13 Podlinski	34 / 17 50%
10 van Amersfoort	29 / 13 45%	18 Starzyński	22 / 10 45%
88 Rodin	18 / 12 67%	14 Żubrowski	14 / 9 64%

TOP-3 Dryblingi

9 Alvarez	4 / 3 75%	39 Stoch	4 / 4 100%
7 Rivaldinho	4 / 2 50%	18 Starzyński	4 / 3 75%
18 Luis Rocha	4 / 2 50%	17 Szysz	4 / 3 75%

## CRACOVIA 2-4 KGHM ZAGŁĘBIE LUBIN

## Statystyki zawodników

## Cracovia

	INSTA T INDEX	Minuty na boisku	Bramki / asysty	xG	Strzały / celne	Faule	Faulow any	Spalon e	Podania / dokładne	Podanie kluczowe	Podania przyjęte	Pojedynki / wygrane	Pojedynki w powietrzu	Pojedynki na ziemi	Dryblingi / udane	Odbiory / udane	Stracone piłki	Odzyska ne piłki
23 Niemczycki	284	'96	-	-	-	-	-	-	29 / 24 83%	-	8	-	-	-	-	-	4	7
18 Luis Rocha	219	'89	-	-	-	2	3	-	42 / 34 81%	-	25	20 / 5 25%	5 / 0 0%	15 / 5 33%	4 / 2 50%	4 / 2 50%	4	3
88 Rodin	263	'96	-	-	-	2	-	-	63 / 54 86%	1 / 0 0%	49	18 / 12 67%	6 / 3 50%	12 / 9 75%	-	2 / 2 100%	4	10
5 Marquez Alvarez	227	'46	-	-	-	2	1	-	20 / 18 90%	-	13	7 / 3 43%	1 / 1 100%	6 / 2 33%	-	-	-	3
2 Rapa	297	'96	-	0.17	1 / 0 0%	-	-	1	43 / 35 81%	2 / 1 50%	37	6 / 5 83%	1 / 1 100%	5 / 4 80%	1 / 1 100%	1 / 0 0%	8	2
44 Szymonowicz	239	'96	-	0.02	1 / 0 0%	4	-	-	38 / 30 79%	-	25	28 / 14 50%	9 / 5 56%	19 / 9 47%	3 / 2 67%	4 / 3 75%	2	7
22 Loshaj	252	'67	-	0.03	1 / 0 0%	-	-	-	38 / 30 79%	-	29	15 / 8 53%	2 / 1 50%	13 / 7 54%	1 / 1 100%	6 / 3 50%	8	4
4 Hanca	244	'67	-	0.33	3 / 1 33%	1	-	-	35 / 24 69%	-	30	12 / 6 50%	2 / 1 50%	10 / 5 50%	1 / 1 100%	1 / 0 0%	8	3
97 Pik	201	'54	-	-	-	2	3	-	19 / 13 68%	-	19	12 / 6 50%	2 / 1 50%	10 / 5 50%	2 / 1 50%	-	3	2
10 van Amersfoort	231	'96	-	0.90	2 / 1 50%	2	3	-	53 / 42 79%	1 / 0 0%	50	29 / 13 45%	7 / 5 71%	22 / 8 36%	2 / 0 0%	5 / 0 0%	6	2
7 Rivaldinho	220	'67	-	0.07	1 / 0 0%	-	3	2	22 / 17 77%	-	27	13 / 7 54%	4 / 1 25%	9 / 6 67%	4 / 2 50%	-	7	1
9 Alvarez	274	'49	-	-	-	-	2	-	22 / 15 68%	1 / 1 100%	16	6 / 4 67%	-	6 / 4 67%	4 / 3 75%	-	5	-
19 Sadikovic	213	'28	-	-	-	-	-	-	13 / 10 77%	-	10	-	-	-	-	-	2	2
17 Kosecki	233	'28	-	0.05	1 / 0 0%	-	-	-	3 / 2 67%	-	5	4 / 2 50%	1 / 1 100%	3 / 1 33%	1 / 1 100%	-	1	-
26 Piszczek	259	'28	1 / 0	0.96	2 / 1 50%	2	-	-	5 / 3 60%	-	8	6 / 2 33%	3 / 1 33%	3 / 1 33%	1 / 1 100%	-	3	-

## KGHM Zagłębie Lubin

	INSTA T INDEX	Minuty na boisku	Bramki / asysty	xG	Strzały / celne	Faule	Faulow any	Spalon e	Podania / dokładne	Podanie kluczowe	Podania przyjęte	Pojedynki / wygrane	Pojedynki w powietrzu	Pojedynki na ziemi	Dryblingi / udane	Odbiory / udane	Stracone piłki	Odzyska ne piłki
30 Hładun	277	'96	-	-	-	-	-	-	21 / 19 90%	-	10	-	-	-	-	-	1	2
3 Balic	255	'96	0 / 1	-	-	2	-	-	53 / 34 64%	-	34	15 / 6 40%	5 / 3 60%	10 / 3 30%	1 / 0 0%	6 / 3 50%	4	5
27 Jończy	272	'96	-	-	-	1	2	-	33 / 30 91%	-	21	8 / 4 50%	3 / 1 33%	5 / 3 60%	-	1 / 0 0%	1	6
5 Simic	267	'96	1 / 0	0.63	4 / 3 75%	-	-	-	42 / 32 76%	-	30	11 / 7 64%	6 / 5 83%	5 / 2 40%	-	1 / 1 100%	4	8
26 Chodyna	259	'96	-	0.02	1 / 1 100%	3	-	-	56 / 43 77%	1 / 1 100%	35	16 / 8 50%	3 / 1 33%	13 / 7 54%	1 / 0 0%	5 / 4 80%	6	5
14 Żubrowski	346	'96	-	0.08	2 / 1 50%	2	2	-	52 / 47 90%	-	38	14 / 9 64%	4 / 2 50%	10 / 7 70%	1 / 1 100%	3 / 2 67%	3	4
39 Stoch	276	'96	-	0.02	1 / 0 0%	1	2	1	45 / 44 98%	-	44	14 / 7 50%	1 / 0 0%	13 / 7 54%	4 / 4 100%	2 / 1 50%	1	3
18 Starzyński	377	'91	2 / 1	1.20	5 / 4 80%	3	2	-	64 / 51 80%	1 / 1 100%	51	22 / 10 45%	4 / 2 50%	18 / 8 44%	4 / 3 75%	5 / 2 40%	6	4
95 Drazic	298	'80	-	0.06	1 / 0 0%	-	2	1	38 / 34 89%	3 / 2 67%	38	18 / 8 44%	2 / 1 50%	16 / 7 44%	3 / 2 67%	3 / 2 67%	8	5
17 Szysz	375	'91	1 / 1	0.53	3 / 1 33%	1	1	-	32 / 25 78%	3 / 3 100%	28	15 / 8 53%	2 / 1 50%	13 / 7 54%	4 / 3 75%	2 / 0 0%	5	4
13 Podlinski	290	'83	-	0.37	3 / 1 33%	2	5	2	21 / 17 81%	1 / 1 100%	40	34 / 17 50%	9 / 4 44%	25 / 13 52%	-	1 / 0 0%	16	-
8 Poreba	244	'15	-	-	-	-	-	-	7 / 6 86%	-	7	4 / 1 25%	1 / 0 0%	3 / 1 33%	-	1 / 0 0%	1	-
11 Mrza	-	'13	-	-	-	-	-	-	4 / 2 50%	-	6	5 / 4 80%	3 / 2 67%	2 / 2 100%	-	-	2	-
77 Bartolewski	-	'4	-	-	-	-	-	-	8 / 5 63%	-	7	-	-	-	-	-	1	-
16 Ratajczyk	-	'4	-	-	-	-	-	-	4 / 4 100%	-	4	-	-	-	-	-	-	-

## Terminy

**Atak**

Posiadanie piłki przez jedną drużynę z przejściem na połowę przeciwnika.

**Kontratak**

Atak z gry, który rozwija się bezpośrednio po przejęciu piłki od przeciwnika. Kontratak trwa nie więcej niż 30 sekund. Prędkość ruchu do bramki przeciwnika przy tym ataku wynosi nie mniej niż 2,6 m/s.

**Atak pozycyjny**

Atak z gry lub ze stałych fragmentów (wyrzut z autu, rzut wolny). Pozycyjny atak trwa więcej niż 30 sekund lub prędkość ruchu drużyny do bramki przeciwnika jest mniejsza niż 2,6 m/s.

**Atak po rzucie wolnym lub wyrzucie z autu**

Atak po rozegraniu rzutu różnego, rzutu wolnego lub wyrzutu z autu, przy którym pierwszym lub drugim zagranieniem jest strzał na bramkę lub dośrodkowanie w pole karne.

**Atak po rzucie różnym**

Akcje drużyny po rozegraniu rzutu różnego aż do straty piłki lub oddalenia piłki przez drużynę przeciwnika do strefy centralnej.

**Strzał**

Skierowanie piłki do bramki przeciwnika mającej na celu strzelenie bramki. Rejestrowane są strzały celne (w światło bramki), niecelne (w tym strzały w słupek i w poprzeczkę), a także strzały zablokowane przez przeciwnika.

**Podanie kluczowe**

Podanie do partnera, który jest w sytuacji bramkowej (1 na 1, pusta bramka itd.); podanie do zawodnika, które stwarza realną szansę na zdobycie bramki; podanie które 'odcina' linię obrony w fazie ataku.

**Pojedyunki**

Wszystkie rodzaje pojedynków na boisku. To sumaryczny wskaźnik, zawierający walkę o niekontrolowaną przez nikogo piłkę, pojedynki w powietrzu, dryblingi, odbiory oraz straty, spowodowane odbiorami przeciwnika.

**Pojedynek w powietrzu**

Walka o piłkę, która znajduje się powyżej poziomu ramion..

**Dryblowanie**

Aktywna akcja piłkarza, posiadającego piłkę próba ominięcia przeciwnika z pomocą dryblingu. Przy udanym dryblingu zawodnikowi drużyny przeciwnej rejestruje się nieudane odebranie piłki i na odwrót.

**Odbiór**

Aktywne działanie zawodnika, usiłującego odebrać piłkę zawodnikowi ją posiadającemu (przeciwnikowi w tej sytuacji zostaje zaliczona strata); przeciwdziałanie dryblowaniu przeciwnika również uznaje się za odbiór.

**Drybling**

Świadomy ruch zawodnika z piłką (przynajmniej trzy kontakty z piłką)

**Nieudane przyjęcie piłki**

Strata piłki bez starcia z przeciwnikiem, w wyniku nieudanej akcji..

**Odzyskane piłki**

Akcja piłkarza (przejęcie, przechwyt, wygrany pojedynek), która powoduje stratę piłki przez przeciwnika z dalszą możliwością prowadzenia szybkiego kontrataku.

**Strata piłki**

Akcja zawodnika (niedokładne podanie, przegrany pojedynek, itd.), która powoduje stratę piłki przez jego drużynę. Jeśli posiadanie piłki zakończy się faulem przeciwnika lub strzałem w światło bramki, to strata nie rejestruje się.

**Tempo akcji w ataku**

Liczba akcji konstruktywnych na minutę posiadania piłki.

**Tempo dokładnych podań**

Liczba dokładnych podań na minutę posiadania piłki

**Indeks intensywności pojedynków**

liczba pojedynków i przechwytych drużyny broniącej - na minutę posiadania piłki przez przeciwnika

**xG**

System do oceny jakości strzałów wykonanych przez gracza lub drużynę. Liczbę expected goals oblicza się na podstawie rodzaju strzału i strefy, z której został wykonany.