



PKO Bank Polski  
EKSTRAKLASA

KOLEJKA 16   25.11.19		
KONIEC MECZU		
CRACOVIA	2 0	KGHM ZAGŁĘBIE LUBIN
JABLONSKY 74' DIEGO 90+3'		

## RAPORT STATYSTYCZNY

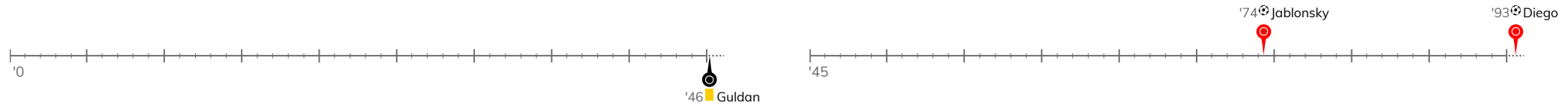


STATS

CRACOVIA 2-0 KGHM ZAGŁĘBIE LUBIN

Informacje o meczu

Linia czasu



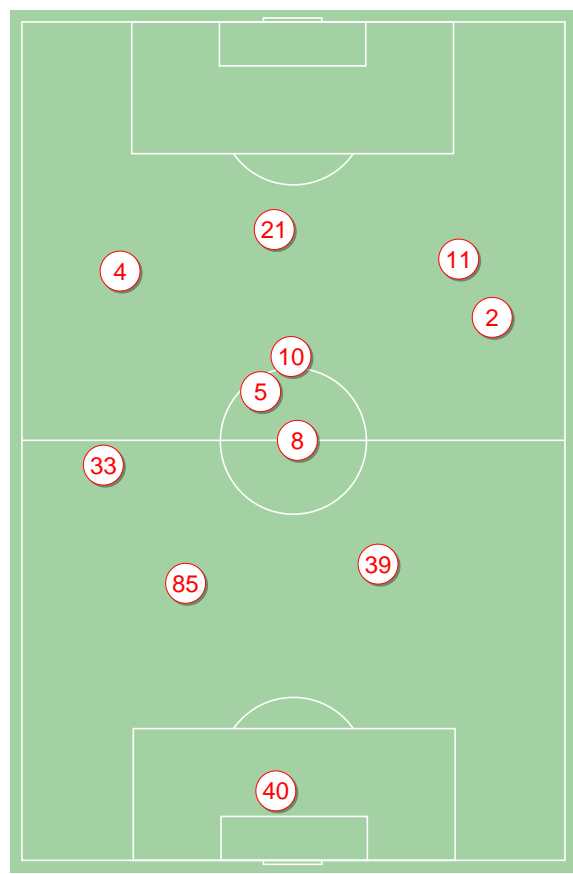
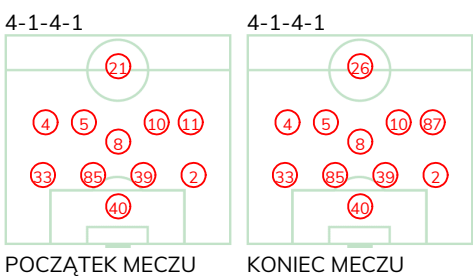
Średnie pozycje piłkarzy

Cracovia

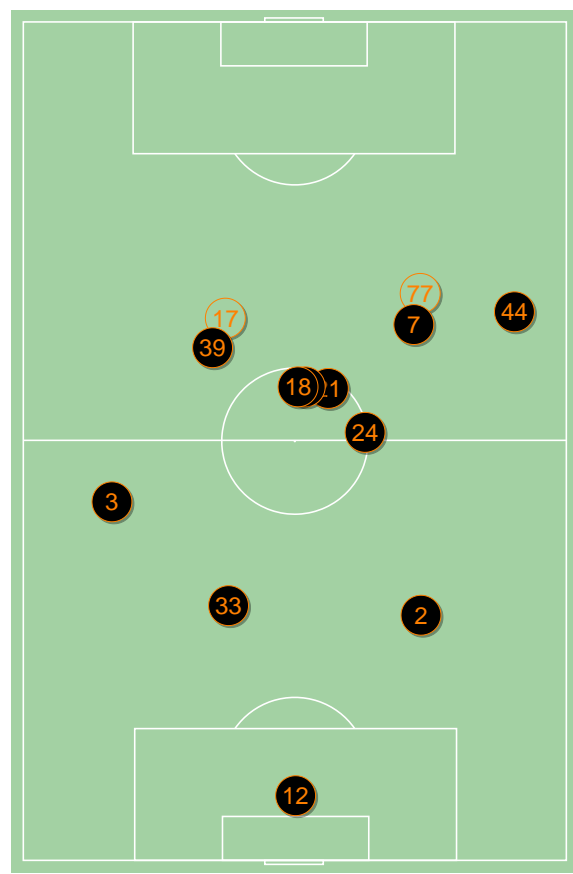
40	Peskovic	
33	Pestka	
85	Jablonsky	⊕
39	Helik	
2	Rapa	
8	Dimun	
4	Hanca	
5	Gol	
10	van Amersfoort	
11	Wdowiak	'90 ▼
21	Rafael Lopes	'86 ▼
26	Piszczek	'86 ▲
87	Diego	⊕ '90 ▲

KGHM Zagłębie Lubin

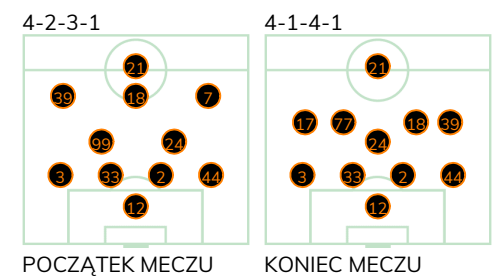
12	Forenc	
3	Balic	
33	Guldan	
2	Kopacz	
44	Czerwiński	
99	Slisz	'84 ▼
24	Tosik	
39	Bohar	
18	Starzyński	
7	Zivec	'76 ▼
21	Bialek	
17	Szys	'76 ▲
77	Suljic	'84 ▲



Cracovia ↑



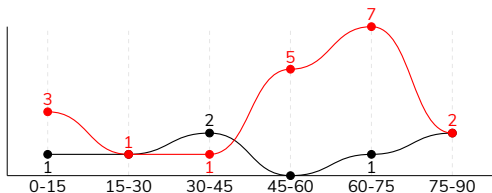
KGHM Zagłębie Lubin ↑



CRACOVIA 2-0 KGHM ZAGŁĘBIE LUBIN

Główne statystyki

STRZAŁY / CELNE	19 / 4	7 / 3
1 połowa	5 / 1	4 / 3
2 połowa	14 / 3	3 / 0



Strzały niecelne	7	2
Strzały przejęte	7	2
Strzały z pola karnego / celne	10 / 3	4 / 1
Średni dystans do bramki, m	19	19.6
Faule	8	15
Żółte / czerwone kartki	-	1 / 0
Spalone	2	2
Rzuty różne	5	4

Podania

PODANIA / DOKŁADNE	432 / 331 77%	510 / 425 83%
1 połowa	202 / 156 77%	270 / 230 85%
2 połowa	230 / 175 76%	240 / 195 81%
Podanie kluczowe	18 / 10 56%	6 / 1 17%

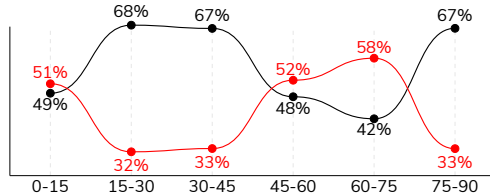
Pojedynki

POJEDYNKI	182 / 102 56%	182 / 80 44%
1 połowa	80 / 43 54%	80 / 37 46%
2 połowa	102 / 59 58%	102 / 43 42%
Pojedynki w powietrzu	72 / 49 68%	72 / 23 32%
Pojedynki na ziemi	110 / 53 48%	110 / 57 52%
Zwody / udane	20 / 10 50%	22 / 15 68%
Odbiory / udane	29 / 14 48%	25 / 15 60%
Straty / na własnej połowie	73 / 15	82 / 14
Nabycie piłki / na połowie przeciwnika	67 / 12	54 / 6

Posiadanie piłki

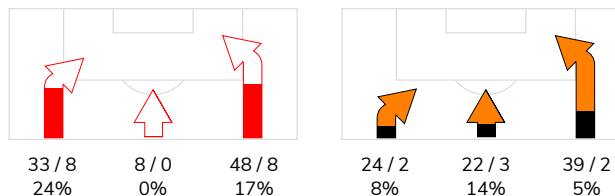
Statystyki drużyn

POSIADANIE PIŁKI	43%	57%
1 połowa	39%	61%
2 połowa	48%	52%

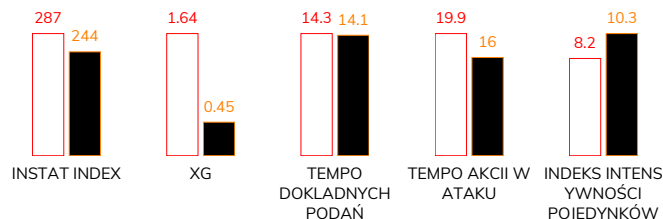


Ataki pozycyjne	66 / 12 18%	68 / 5 7%
Kontrataki	23 / 4 17%	17 / 2 12%
Stały fragment w ataku	8 / 2 25%	7 / 0 0%
Strzał z rzutu wolnego / celne	1 / 1 100%	-
Warianty stałych fragmentów gry	1 / 0 0%	1 / 0 0%
Kombinacyjne rzuty różne	5 / 1 20%	4 / 0 0%
Rzuty karne / strzelone	-	-

STRONY ATAKU



Kluczowe indeksy występu



TOP-3 InStat Index

85 Jablonsky	367	33 Guldan	328
2 Rapa	318	2 Kopacz	278
33 Pestka	312	39 Bohar	262

TOP-3 Strzały / celne

11 Wdowiak	3 / 1 33%	18 Starzyński	2 / 1 50%
33 Pestka	1 / 1 100%	24 Tosik	1 / 1 100%
85 Jablonsky	1 / 1 100%	3 Balic	1 / 1 100%

TOP-3 Podania

8 Dimun	58 / 46 79%	99 Slisz	64 / 58 91%
33 Pestka	52 / 39 75%	44 Czerwiński	64 / 55 86%
2 Rapa	50 / 38 76%	33 Guldan	56 / 50 89%

TOP-3 Podania kluczowe

2 Rapa	4 / 2 50%	44 Czerwiński	1 / 1 100%
10 van Amersfoort	3 / 2 67%	39 Bohar	2 / 0 0%
5 Gol	3 / 1 33%	18 Starzyński	2 / 0 0%

TOP-3 Pojedynki

85 Jablonsky	19 / 17 89%	33 Guldan	14 / 12 86%
33 Pestka	20 / 14 70%	21 Bialek	31 / 9 29%
39 Helik	19 / 14 74%	3 Balic	16 / 9 56%

TOP-3 Zwody

4 Hanca	4 / 2 50%	44 Czerwiński	5 / 3 60%
5 Gol	2 / 2 100%	39 Bohar	4 / 3 75%
10 van Amersfoort	3 / 1 33%	7 Zivec	3 / 2 67%

# CRACOVIA 2-0 KGHM ZAGŁĘBIE LUBIN

## Statystyka zawodników

### Cracovia

	INSTA T INDEX	Minuty na boisku	Bramki / asysty	xG	Strzały / celne	Faule	Faulow any	Spalon e	Podania / dokładne	Podanie kluczowe	Podania przyjęte	Pojedyunki / wygrane	Pojedyunki w powietrzu	Pojedyunki na ziemi	Zwody / udane	Odbiory / udane	Strata piłki	Nabycie piłki
40 Peskovic	288	'95	-	-	-	-	1	-	23 / 17 74%	-	5	1 / 1 100%	1 / 1 100%	-	-	-	3	6
33 Pestka	312	'95	-	0.01	1 / 1 100%	-	2	-	52 / 39 75%	2 / 1 50%	25	20 / 14 70%	13 / 9 69%	7 / 5 71%	1 / 1 100%	3 / 3 100%	2	12
85 Jablonsky	367	'95	1 / 0	0.19	1 / 1 100%	1	-	-	30 / 25 83%	-	14	19 / 17 89%	9 / 8 89%	10 / 9 90%	1 / 1 100%	2 / 2 100%	2	13
39 Helik	307	'95	-	0.16	1 / 0 0%	1	3	1	28 / 22 79%	-	16	19 / 14 74%	8 / 7 88%	11 / 7 64%	-	3 / 1 33%	5	6
2 Rapa	318	'95	0 / 1	-	-	-	-	-	50 / 38 76%	4 / 2 50%	30	10 / 7 70%	4 / 2 50%	6 / 5 83%	2 / 1 50%	2 / 2 100%	7	4
8 Dimun	282	'95	-	0.31	3 / 0 0%	1	-	-	58 / 46 79%	1 / 1 100%	43	22 / 13 59%	10 / 8 80%	12 / 5 42%	2 / 0 0%	3 / 1 33%	9	10
4 Hanca	267	'95	-	0.10	3 / 0 0%	-	-	-	48 / 33 69%	1 / 1 100%	42	15 / 3 20%	-	15 / 3 20%	4 / 2 50%	3 / 0 0%	13	5
5 Gol	277	'95	-	0.02	1 / 0 0%	3	3	-	49 / 35 71%	3 / 1 33%	43	20 / 11 55%	4 / 4 100%	16 / 7 44%	2 / 2 100%	9 / 3 33%	9	4
10 van Amersfoort	280	'95	-	0.30	3 / 0 0%	-	1	-	37 / 34 92%	3 / 2 67%	42	19 / 9 47%	11 / 7 64%	8 / 2 25%	3 / 1 33%	-	5	2
11 Wdowiak	272	'90	-	0.19	3 / 1 33%	1	1	1	35 / 28 80%	1 / 1 100%	37	16 / 6 38%	4 / 1 25%	12 / 5 42%	2 / 1 50%	3 / 2 67%	9	5
21 Rafael Lopes	218	'86	-	0.24	2 / 0 0%	1	2	-	18 / 12 67%	1 / 0 0%	29	17 / 4 24%	8 / 2 25%	9 / 2 22%	2 / 1 50%	1 / 0 0%	7	-
26 Piszczek	271	'8	0 / 1	-	-	-	-	-	4 / 2 50%	2 / 1 50%	4	3 / 2 67%	-	3 / 2 67%	1 / 0 0%	-	2	-
87 Diego	277	'5	1 / 0	0.12	1 / 1 100%	-	1	-	-	-	1	1 / 1 100%	-	1 / 1 100%	-	-	-	-

### KGHM Zagłębie Lubin

	INSTA T INDEX	Minuty na boisku	Bramki / asysty	xG	Strzały / celne	Faule	Faulow any	Spalon e	Podania / dokładne	Podanie kluczowe	Podania przyjęte	Pojedyunki / wygrane	Pojedyunki w powietrzu	Pojedyunki na ziemi	Zwody / udane	Odbiory / udane	Strata piłki	Nabycie piłki
12 Forenc	228	'95	-	-	-	-	-	-	35 / 33 94%	-	8	-	-	-	-	-	1	5
3 Balic	224	'95	-	0.02	1 / 1 100%	3	-	-	35 / 26 74%	-	27	16 / 9 56%	8 / 4 50%	8 / 5 63%	-	3 / 2 67%	4	10
33 Guldán	328	'95	-	-	-	1	-	-	56 / 50 89%	-	41	14 / 12 86%	6 / 4 67%	8 / 8 100%	1 / 1 100%	2 / 2 100%	4	11
2 Kopacz	278	'95	-	-	-	-	-	-	47 / 41 87%	-	34	10 / 7 70%	4 / 1 25%	6 / 6 100%	1 / 1 100%	2 / 2 100%	3	8
44 Czerwiński	245	'95	-	-	-	2	1	-	64 / 55 86%	1 / 1 100%	51	15 / 7 47%	1 / 0 0%	14 / 7 50%	5 / 3 60%	1 / 1 100%	6	3
99 Slisz	236	'84	-	-	-	2	1	-	64 / 58 91%	-	49	21 / 8 38%	10 / 4 40%	11 / 4 36%	2 / 1 50%	4 / 2 50%	9	8
24 Tosik	226	'95	-	0.02	1 / 1 100%	-	2	-	46 / 36 78%	-	32	13 / 7 54%	3 / 1 33%	10 / 6 60%	2 / 2 100%	2 / 0 0%	6	4
39 Bohar	262	'95	-	0.32	2 / 0 0%	-	1	1	43 / 35 81%	2 / 0 0%	40	16 / 8 50%	1 / 1 100%	15 / 7 47%	4 / 3 75%	2 / 2 100%	10	1
18 Starzyński	239	'95	-	0.06	2 / 1 50%	1	1	-	58 / 47 81%	2 / 0 0%	52	14 / 4 29%	3 / 0 0%	11 / 4 36%	1 / 0 0%	5 / 3 60%	7	2
7 Zivec	229	'76	-	-	-	1	2	1	34 / 25 74%	1 / 0 0%	44	21 / 6 29%	10 / 1 10%	11 / 5 45%	3 / 2 67%	3 / 0 0%	14	-
21 Bialek	196	'95	-	-	-	3	-	-	16 / 9 56%	-	34	31 / 9 29%	22 / 6 27%	9 / 3 33%	-	1 / 1 100%	15	-
17 Szysz	231	'19	-	0.03	1 / 0 0%	2	-	-	5 / 4 80%	-	6	7 / 2 29%	4 / 1 25%	3 / 1 33%	1 / 1 100%	-	1	2
77 Suljic	250	'10	-	-	-	-	-	-	7 / 6 86%	-	7	4 / 1 25%	-	4 / 1 25%	2 / 1 50%	-	2	-

## Terminy

**Atak**

To posiadanie piłki przez jedną drużynę z przejściem na połowę przeciwnika.

**Szybki atak (kontratak)**

atak z gry, który rozwija się bezpośrednio po przejęciu piłki od przeciwnika. Szybki atak trwa nie więcej niż 30 sekund. Prędkość ruchu do bramki przeciwnika przy tym ataku wynosi nie mniej niż 2,6 m/s.

**Atak pozycyjny**

Atak z gry lub stałych fragmentów (aut, rzut wolny). Pozycyjny atak trwa więcej niż 30s lub prędkość ruchu drużyny do bramki przeciwnika jest mniejsza niż 2,6 m/s.

**Atak z rzutu wolnego lub autu.**

Atak po rozegraniu rzutu wolnego lub autu, przy którym pierwszym lub drugim działaniem jest strzał na bramkę, lub podanie w pole karne przeciwnika.

**Atak z rzutu różnego.**

Akcje drużyny po rozegraniu rzutu różnego aż do końca posiadania piłki lub oddalenia piłki przez drużynę przeciwnika do strefy centralnej.

**Strzał**

Skierowanie piłki do bramki przeciwnika mającej na względzie strzelenie bramki. Rejestrowane są strzały celne (w światło bramki), niecelne (w tym strzały w słupek i w poprzeczkę), a także strzały przejęte przez przeciwnika.

**Podanie kluczowe**

Podanie do partnera, który jest w sytuacji bramkowej (1 na 1, pusta bramka itd.); podanie do zawodnika, które stwarza realną szansę na zdobycie bramki; podanie które 'odcina' linię obrony w fazie ataku.

**Pojedynki**

Wszystkie rodzaje walki o piłkę piłkarzy na boisku. Pojedynki nie są rejestrowane dodatkowo, jest to sumaryczny wskaźnik, zawiera walkę o piłkę w neutralnym położeniu zarówno na ziemi jak i w powietrzu, dryblingi, odebrania piłki oraz utraty piłki przy odbiorach przeciwnika

**Pojedynki w powietrzu**

Walka o piłkę, która znajduje się powyżej poziomu ramion.

**Dryblowanie**

Aktywna akcja piłkarza, posiadającego piłkę próba ominięcia przeciwnika z pomocą dryblingu. Przy udanym dryblingu zawodnikowi drużyny przeciwnej rejestruje się nieudane odebranie piłki i na odwrót.

**Odebranie piłki przeciwnikowi i strata piłki w walce**

Aktywne działania zawodnika, usiłującego odebrać piłkę zawodnikowi posiadającemu ją (przeciwnikowi rejestruje się strata piłki poprzez odebranie); odebranie to także przeszkadzanie w dryblowaniu przeciwnikowi.

**Posiadanie piłki**

Ruch zawodnika z piłką (mniej niż 3 dotknięcia piłki).

**Nieudane przyjęcie piłki (nieudana kontrola nad piłką)**

Strata piłki bez jakiegokolwiek walki z przeciwnikiem, spowodowana przez techniczne błędy rywala.

**Nabycie piłki**

Akcja piłkarza (przejęcie, przechwyt, wygrany pojedynek), która powoduje stratę piłki przez przeciwnika z dalszą możliwością prowadzenia szybkiego ataku.

**Strata piłki**

Akcja zawodnika (niedokładne podanie, przegrany pojedynek, itd.), która powoduje stratę piłki przez jego drużynę. Jeśli posiadanie piłki zakończy się faulem przeciwnika lub strzałem w światło bramki, to strata nie rejestruje się.

**Tempo akcji w ataku**

Liczba akcji skierowanych na atak w momencie posiadania piłki.

**Tempo dokładnych podań**

Liczba dokładnych podań w momencie posiadania piłki

**Indeks intensywności pojedynków**

liczba pojedynków i przechwytych drużyny broniącej- na minutę -w czasie posiadania piłki przez przeciwnika

**xG**

System do oceny jakości strzałów wykonanych przez gracza lub drużynę. Liczbę expected goals oblicza się na podstawie rodzaju strzału i strefy, z której został wykonany.