



PKO Bank Polski  
EKSTRAKLASA

KOLEJKA 4   13.08.21		
KONIEC MECZU		
BRUK-BET TERMALICA NIECIECZA	1 3	LECH POZNAŃ
WLAZŁO 42'		BARRY JAMES 2' REIS AMARAL 3' ISHAK 81'

## RAPORT STATYSTYCZNY

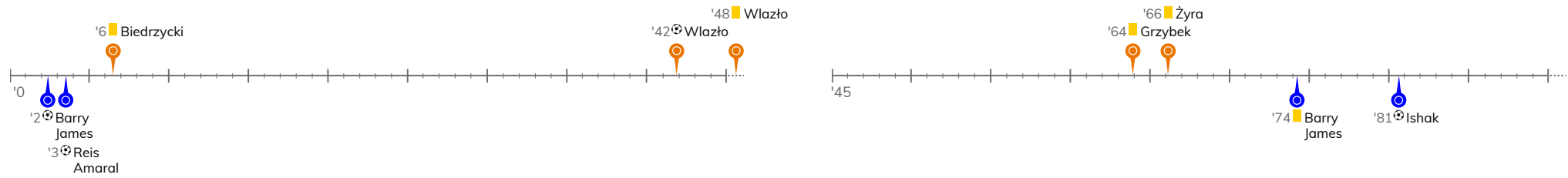


STATS

# BRUK-BET TERMALICA NIECIECZA 1-3 LECH POZNAŃ

Informacje o meczu

## Linia czasu



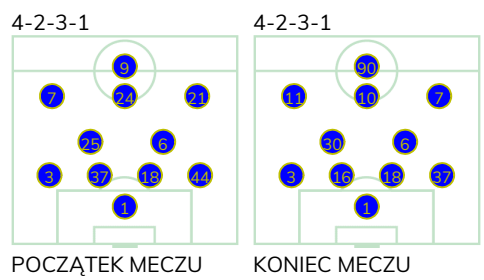
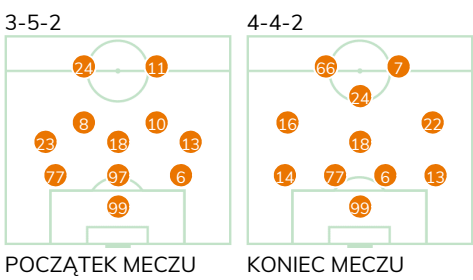
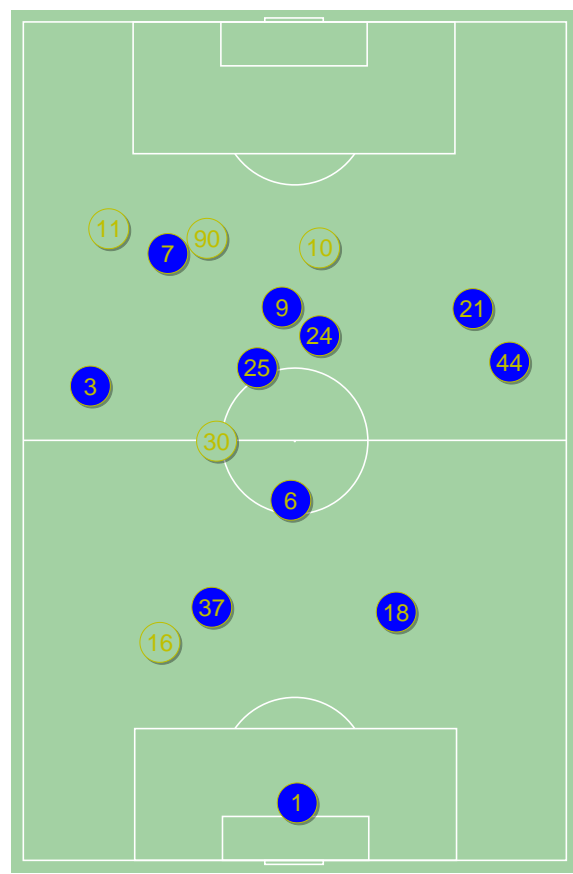
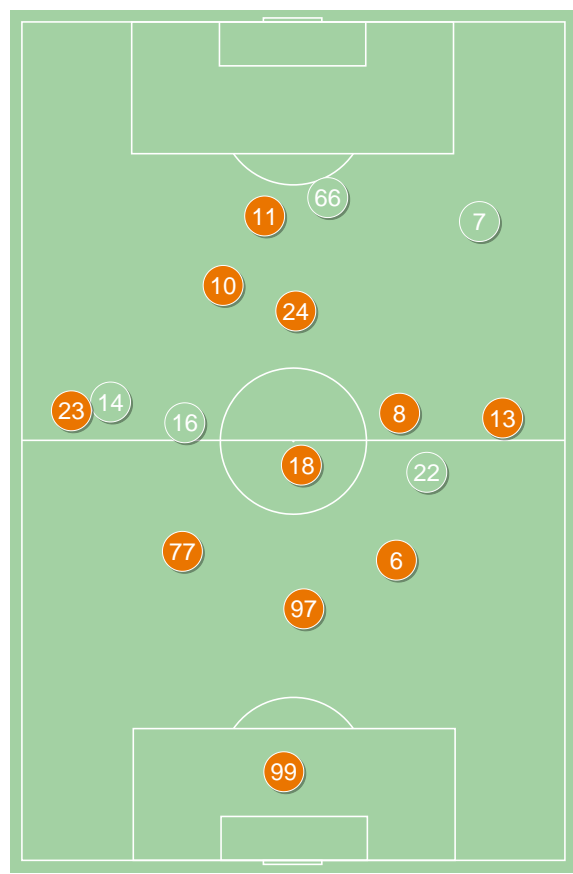
## Średnie pozycje piłkarzy

### Bruk-Bet Termalica Nieciecza

99	Loska		
77	Putivtsev		
97	Biedrzycki	■	'30▼
6	Tekijaski		
23	Wasielewski		'46▼
18	Wlazło	⊕■	
13	Grzybek	■	
8	Stefanik		'82▼
10	Radwański		'70▼
24	Terpilowski		
11	Mesanovic		'70▼
16	Żyra	■	'30▲
14	Hlousek		'46▲
66	Zeman		'70▲
7	Gergel		'70▲
22	Hubinek		'82▲

### Lech Poznań

1	Van Der Hart		
3	Barry James	⊕■	
37	Satka		
18	Salamon		
44	Czerwiński		'46▼
25	Pedro Tiba		'86▼
6	Karlstrom		
7	Kaminski		
24	Reis Amaral	⊕	'54▼
21	Skoras		'71▼
9	Ishak	⊕	'86▼
16	Milic		'46▲
30	Kvekveskiri		'54▲
11	Marchwinski		'71▲
10	Ramirez		'86▲
90	Sobiech		'86▲



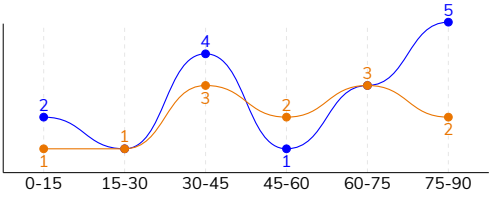
Bruk-Bet Termalica Nieciecza ↑

Lech Poznań ↑

BRUK-BET TERMALICA NIECIECZA 1-3 LECH POZNAŃ

Główne statystyki

STRZAŁY / CELNE	12 / 5	16 / 5
1. połowa	5 / 3	7 / 3
2. połowa	7 / 2	9 / 2



Strzały niecelne	3	4
Strzały zablokowane	4	7
Strzały z pola karnego / celne	8 / 3	10 / 4
Średni dystans do bramki, m	17.6	18.8
Faule	7	20
Żółte / czerwone kartki	4 / 0	1 / 0
Spalone	1	-
Rzuty różne	7	8

Podania

PODANIA / DOKŁADNE	536 / 444 83%	378 / 297 79%
1. połowa	235 / 190 81%	175 / 143 82%
2. połowa	301 / 254 84%	203 / 154 76%
Podanie kluczowe	8 / 6 75%	18 / 12 67%

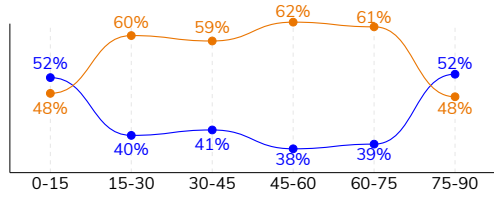
Pojedynki

POJEDYNKI	137 / 73 53%	137 / 64 47%
1. połowa	72 / 36 50%	72 / 36 50%
2. połowa	65 / 37 57%	65 / 28 43%
Pojedynki w powietrzu	43 / 23 53%	43 / 20 47%
Pojedynki na ziemi	94 / 50 53%	94 / 44 47%
Dryblingi / udane	20 / 9 45%	23 / 15 65%
Odbiory / udane	28 / 13 46%	21 / 12 57%
Straty / na własnej połowie	65 / 14	60 / 21
Odzyskane piłki / na połowie przeciwnika	43 / 14	43 / 7

Posiadanie piłki

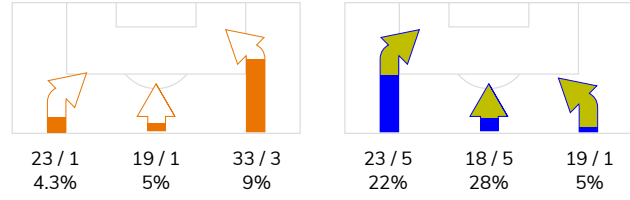
Statystyki drużyn

POSIADANIE PIŁKI	56%	44%
1. połowa	56%	44%
2. połowa	57%	43%

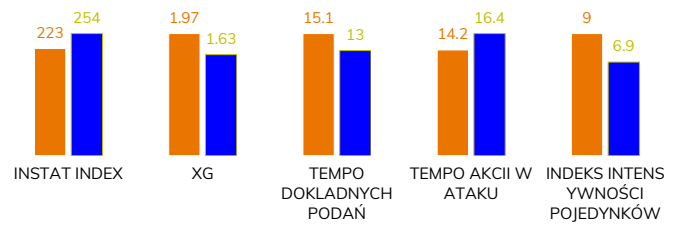


Ataki pozycyjne	68 / 3 4.4%	47 / 9 19%
Kontrataki	7 / 2 29%	13 / 2 15%
Ataki ze stałych fragmentów	14 / 6 43%	12 / 3 25%
Strzały z rzutów wolnych / celne	1 / 1 100%	1 / 1 100%
Warianty rzutów wolnych	4 / 2 50%	1 / 0 0%
Rzuty różne	7 / 2 29%	8 / 2 25%
Rzuty karne / strzelone	1	-

STRONY ATAKU



Kluczowe indeksy występu



TOP-3 InStat Index

6 Tekijaski	294	24 Reis Amaral	308
18 Wlazło	292	3 Barry James	295
13 Grzybek	289	1 Van Der Hart	292

TOP-3 Strzały / celne

24 Terpilowski	2 / 2 100%	9 Ishak	3 / 2 67%
18 Wlazło	3 / 1 33%	24 Reis Amaral	2 / 1 50%
13 Grzybek	1 / 1 100%	3 Barry James	1 / 1 100%

TOP-3 Podania

18 Wlazło	73 / 69 95%	3 Barry James	55 / 42 76%
6 Tekijaski	80 / 67 84%	37 Satka	41 / 34 83%
77 Putivtsev	75 / 64 85%	18 Salamon	35 / 31 89%

TOP-3 Podania kluczowe

13 Grzybek	3 / 2 67%	7 Kaminski	4 / 4 100%
6 Tekijaski	1 / 1 100%	24 Reis Amaral	3 / 3 100%
24 Terpilowski	1 / 1 100%	3 Barry James	2 / 1 50%

TOP-3 Pojedynki

13 Grzybek	23 / 13 57%	7 Kaminski	19 / 7 37%
6 Tekijaski	16 / 12 75%	25 Pedro Tiba	14 / 7 50%
18 Wlazło	12 / 10 83%	16 Milic	10 / 7 70%

TOP-3 Dryblingi

13 Grzybek	3 / 2 67%	7 Kaminski	6 / 3 50%
18 Wlazło	3 / 2 67%	25 Pedro Tiba	4 / 3 75%
6 Tekijaski	3 / 1 33%	24 Reis Amaral	4 / 2 50%

## BRUK-BET TERMALICA NIECIECZA 1-3 LECH POZNAŃ

## Statystyki zawodników

## Bruk-Bet Termalica Nieciecza

	INSTA T INDEX	Minuty na boisku	Bramki / asysty	xG	Strzały / celne	Faule	Faulow any	Spalon e	Podania / dokładne	Podanie kluczowe	Podania przyjęte	Pojedynki / wygrane	Pojedynki w powietrzu	Pojedynki na ziemi	Dryblingi / udane	Odbiory / udane	Stracone piłki	Odzyska ne piłki
99 Loska	164	'97	-	-	-	-	-	-	23 / 21 91%	-	12	-	-	-	-	-	1	3
77 Putivtsev	224	'97	-	-	-	-	1	-	75 / 64 85%	-	65	9 / 4 44%	6 / 2 33%	3 / 2 67%	-	2 / 1 50%	3	5
97 Biedrzycki	203	'29	-	-	-	1	-	-	19 / 15 79%	-	12	5 / 3 60%	3 / 2 67%	2 / 1 50%	-	1 / 0 0%	2	4
6 Tekijaski	294	'97	-	0.05	1 / 0 0%	-	3	-	80 / 67 84%	1 / 1 100%	59	16 / 12 75%	5 / 4 80%	11 / 8 73%	3 / 1 33%	4 / 4 100%	5	15
23 Wasielewski	228	'48	-	-	-	1	3	-	29 / 22 76%	1 / 0 0%	17	9 / 5 56%	2 / 1 50%	7 / 4 57%	2 / 1 50%	2 / 1 50%	6	2
18 Wlazło	292	'97	1 / 0	0.83	3 / 1 33%	1	2	-	73 / 69 95%	-	60	12 / 10 83%	2 / 2 100%	10 / 8 80%	3 / 2 67%	5 / 4 80%	5	5
13 Grzybek	289	'97	-	0.16	1 / 1 100%	-	6	-	60 / 45 75%	3 / 2 67%	48	23 / 13 57%	7 / 5 71%	16 / 8 50%	3 / 2 67%	5 / 0 0%	7	4
8 Stefanik	223	'85	-	-	-	-	-	-	43 / 35 81%	-	37	5 / 3 60%	-	5 / 3 60%	-	2 / 1 50%	4	-
10 Radwański	213	'73	-	-	-	-	2	-	27 / 20 74%	-	29	14 / 4 29%	5 / 1 20%	9 / 3 33%	1 / 1 100%	2 / 0 0%	11	1
24 Terpilowski	223	'97	-	0.05	2 / 2 100%	1	-	-	21 / 17 81%	1 / 1 100%	19	9 / 2 22%	4 / 1 25%	5 / 1 20%	1 / 0 0%	-	5	1
11 Mesanovic	202	'73	-	0.37	2 / 0 0%	-	-	-	11 / 8 73%	1 / 1 100%	15	13 / 5 38%	6 / 3 50%	7 / 2 29%	1 / 0 0%	1 / 0 0%	4	1
16 Żyra	236	'67	-	0.19	2 / 0 0%	1	1	-	37 / 31 84%	1 / 1 100%	36	9 / 6 67%	-	9 / 6 67%	2 / 1 50%	3 / 2 67%	5	-
14 Hlousek	207	'48	-	0.32	1 / 1 100%	-	-	-	17 / 13 76%	-	12	3 / 3 100%	2 / 2 100%	1 / 1 100%	-	-	2	2
66 Zeman	183	'24	-	-	-	-	-	1	9 / 6 67%	-	6	2 / 1 50%	1 / 0 0%	1 / 1 100%	-	-	3	-
7 Gergel	181	'24	-	-	-	2	2	-	3 / 2 67%	-	8	6 / 2 33%	-	6 / 2 33%	3 / 1 33%	-	2	-
22 Hubinek	201	'12	-	-	-	-	-	-	9 / 9 100%	-	9	2 / 0 0%	-	2 / 0 0%	1 / 0 0%	1 / 0 0%	-	-

## Lech Poznań

	INSTA T INDEX	Minuty na boisku	Bramki / asysty	xG	Strzały / celne	Faule	Faulow any	Spalon e	Podania / dokładne	Podanie kluczowe	Podania przyjęte	Pojedynki / wygrane	Pojedynki w powietrzu	Pojedynki na ziemi	Dryblingi / udane	Odbiory / udane	Stracone piłki	Odzyska ne piłki
1 Van Der Hart	292	'97	-	-	-	-	-	-	37 / 30 81%	-	18	-	-	-	-	-	3	6
3 Barry James	295	'97	1 / 0	0.03	1 / 1 100%	4	-	-	55 / 42 76%	2 / 1 50%	29	13 / 6 46%	7 / 2 29%	6 / 4 67%	-	4 / 2 50%	4	6
37 Satka	260	'97	-	-	-	-	-	-	41 / 34 83%	-	33	7 / 5 71%	1 / 1 100%	6 / 4 67%	1 / 1 100%	3 / 3 100%	2	7
18 Salamon	264	'97	-	-	-	-	-	-	35 / 31 89%	-	23	8 / 6 75%	7 / 6 86%	1 / 0 0%	-	-	-	4
44 Czerwiński	260	'49	-	0.02	1 / 0 0%	3	-	-	23 / 19 83%	1 / 0 0%	16	6 / 3 50%	1 / 1 100%	5 / 2 40%	-	1 / 1 100%	4	1
25 Pedro Tiba	225	'89	-	0.23	2 / 0 0%	1	-	-	36 / 28 78%	-	31	14 / 7 50%	3 / 1 33%	11 / 6 55%	4 / 3 75%	2 / 1 50%	5	-
6 Karlstrom	221	'97	-	0.08	1 / 0 0%	2	1	-	31 / 24 77%	-	29	8 / 4 50%	-	8 / 4 50%	1 / 1 100%	1 / 1 100%	4	5
7 Kaminski	265	'97	-	0.04	1 / 1 100%	1	-	-	20 / 15 75%	4 / 4 100%	18	19 / 7 37%	3 / 1 33%	16 / 6 38%	6 / 3 50%	4 / 1 25%	10	2
24 Reis Amaral	308	'56	1 / 0	0.24	2 / 1 50%	3	-	-	10 / 8 80%	3 / 3 100%	12	12 / 4 33%	1 / 1 100%	11 / 3 27%	4 / 2 50%	2 / 1 50%	6	2
21 Skoras	237	'74	-	0.05	1 / 0 0%	2	1	-	19 / 12 63%	-	17	11 / 5 45%	5 / 2 40%	6 / 3 50%	2 / 2 100%	2 / 0 0%	6	2
9 Ishak	245	'89	1 / 0	0.66	3 / 2 67%	1	2	-	13 / 9 69%	2 / 1 50%	23	15 / 4 27%	8 / 2 25%	7 / 2 29%	3 / 1 33%	-	7	1
16 Milic	279	'48	0 / 1	-	-	1	2	-	13 / 10 77%	1 / 1 100%	10	10 / 7 70%	3 / 2 67%	7 / 5 71%	-	1 / 1 100%	3	3
30 Kvekveskiri	250	'40	-	0.04	1 / 0 0%	-	-	-	24 / 20 83%	2 / 1 50%	12	3 / 2 67%	1 / 0 0%	2 / 2 100%	-	1 / 1 100%	1	3
11 Marchwinski	224	'22	-	0.05	1 / 0 0%	2	-	-	10 / 8 80%	1 / 1 100%	14	6 / 0 0%	1 / 0 0%	5 / 0 0%	-	-	4	-
10 Ramirez	231	'8	-	0.19	2 / 0 0%	-	-	-	8 / 5 63%	1 / 0 0%	8	-	-	-	-	-	-	1
90 Sobiech	206	'8	-	-	-	-	1	-	3 / 2 67%	1 / 0 0%	4	5 / 4 80%	2 / 1 50%	3 / 3 100%	2 / 2 100%	-	1	-

## Terminy

**Atak**

Posiadanie piłki przez jedną drużynę z przejściem na połowę przeciwnika.

**Kontratak**

Atak z gry, który rozwija się bezpośrednio po przejęciu piłki od przeciwnika. Kontratak trwa nie więcej niż 30 sekund. Prędkość ruchu do bramki przeciwnika przy tym ataku wynosi nie mniej niż 2,6 m/s.

**Atak pozycyjny**

Atak z gry lub ze stałych fragmentów (wyrzut z autu, rzut wolny). Pozycyjny atak trwa więcej niż 30 sekund lub prędkość ruchu drużyny do bramki przeciwnika jest mniejsza niż 2,6 m/s.

**Atak po rzucie wolnym lub wyrzucie z autu**

Atak po rozegraniu rzutu różnego, rzutu wolnego lub wyrzutu z autu, przy którym pierwszym lub drugim zagranieniem jest strzał na bramkę lub dośrodkowanie w pole karne.

**Atak po rzucie różnym**

Akcje drużyny po rozegraniu rzutu różnego aż do straty piłki lub oddalenia piłki przez drużynę przeciwnika do strefy centralnej.

**Strzał**

Skierowanie piłki do bramki przeciwnika mającej na celu strzelenie bramki. Rejestrowane są strzały celne (w światło bramki), niecelne (w tym strzały w słupek i w poprzeczkę), a także strzały zablokowane przez przeciwnika.

**Podanie kluczowe**

Podanie do partnera, który jest w sytuacji bramkowej (1 na 1, pusta bramka itd.); podanie do zawodnika, które stwarza realną szansę na zdobycie bramki; podanie które 'odcina' linię obrony w fazie ataku.

**Pojedynek**

Wszystkie rodzaje pojedynków na boisku. To sumaryczny wskaźnik, zawierający walkę o niekontrolowaną przez nikogo piłkę, pojedynki w powietrzu, dryblingi, odbiory oraz straty, spowodowane odbiorami przeciwnika.

**Pojedynek w powietrzu**

Walka o piłkę, która znajduje się powyżej poziomu ramion..

**Dryblowanie**

Aktywna akcja piłkarza, posiadającego piłkę próba ominięcia przeciwnika z pomocą dryblingu. Przy udanym dryblingu zawodnikowi drużyny przeciwnej rejestruje się nieudane odebranie piłki i na odwrót.

**Odbiór**

Aktywne działanie zawodnika, usiłującego odebrać piłkę zawodnikowi ją posiadającemu (przeciwnikowi w tej sytuacji zostaje zaliczona strata); przeciwdziałanie dryblowaniu przeciwnika również uznaje się za odbiór.

**Drybling**

Świadomy ruch zawodnika z piłką (przynajmniej trzy kontakty z piłką)

**Nieudane przyjęcie piłki**

Strata piłki bez starcia z przeciwnikiem, w wyniku nieudanej akcji..

**Odzyskane piłki**

Akcja piłkarza (przejęcie, przechwyt, wygrany pojedynek), która powoduje stratę piłki przez przeciwnika z dalszą możliwością prowadzenia szybkiego kontrataku.

**Strata piłki**

Akcja zawodnika (niedokładne podanie, przegrany pojedynek, itd.), która powoduje stratę piłki przez jego drużynę. Jeśli posiadanie piłki zakończy się faulem przeciwnika lub strzałem w światło bramki, to strata nie rejestruje się.

**Tempo akcji w ataku**

Liczba akcji konstruktywnych na minutę posiadania piłki.

**Tempo dokładnych podań**

Liczba dokładnych podań na minutę posiadania piłki

**Indeks intensywności pojedynków**

liczba pojedynków i przechwytych drużyny broniącej - na minutę posiadania piłki przez przeciwnika

**xG**

Oczekiwana liczba bramek zawodnika lub drużyny w meczu, nie licząc rzutów karnych. Liczbę expected goals oblicza się na podstawie rodzaju strzału i strefy, z której został wykonany.