



PKO Bank Polski  
EKSTRAKLASA

KOLEJKA 30   14.06.20		
KONIEC MECZU		
ARKA GDYNIA	0 0	WISŁA KRAKÓW

## RAPORT STATYSTYCZNY

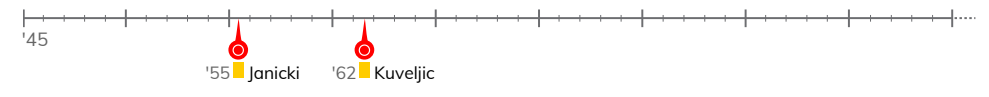


# STATS

ARKA GDYNIA 0-0 WISŁA KRAKÓW

Informacje o meczu

Linia czasu



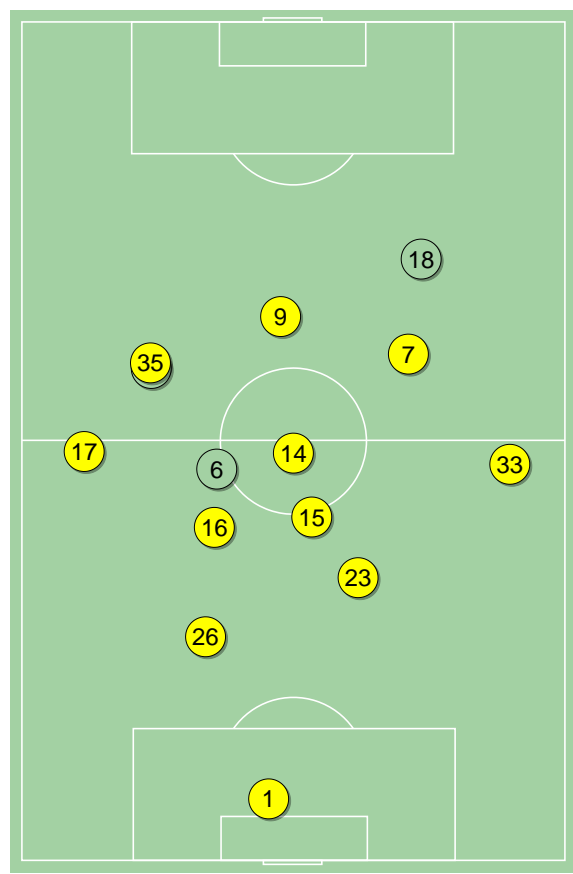
Średnie pozycje piłkarzy

Arka Gdynia

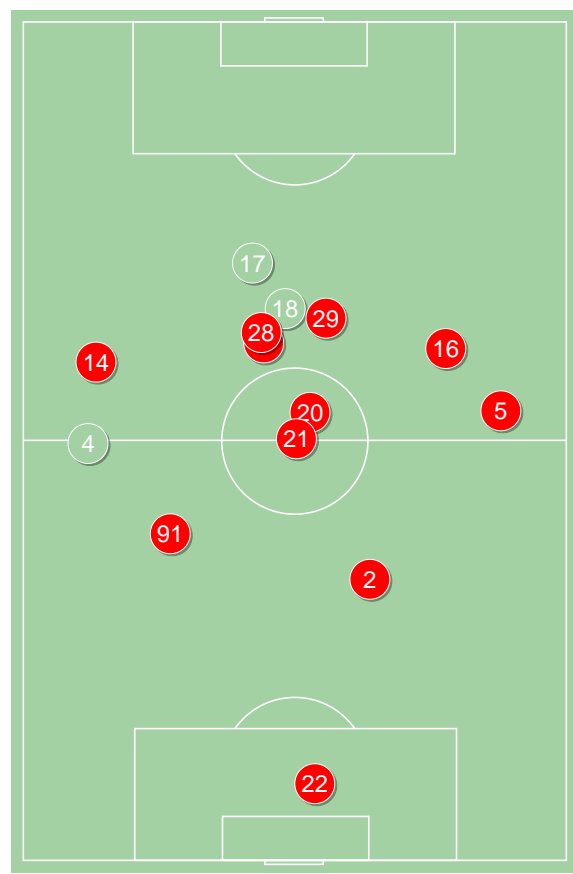
1	Steinbors	
17	Marciniak	
26	Danch	
23	Maric	
33	Zbozień	
16	Deja	'83 ▼
15	Kopczynski	'69 ▼
35	Młyński	■
14	Nalepa	
7	Jankowski	■ '73 ▼
9	Skhirtladze	
29	Zawada	'69 ▲
18	Antonik	'73 ▲
6	Helstrup	'83 ▲

Wisła Kraków

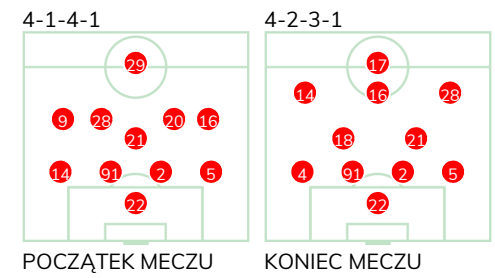
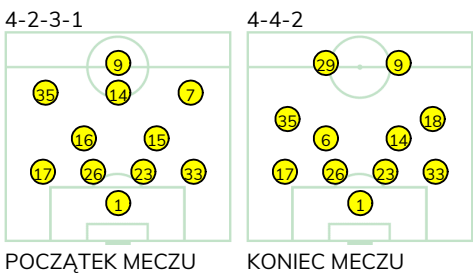
22	Buchalik	
14	Hołownia	
91	Hebert	
2	Janicki	■
5	Klemenz	
21	Kuveljic	■
9	Boguski	'64 ▼
28	Savicevic	
20	Zhukov	'80 ▼
16	Błaszczkowski	
29	Tupta	'72 ▼
17	Turgeman	'64 ▲
4	Sadlok	'72 ▲
18	Moya Martinez	'80 ▲



Arka Gdynia ↑



Wisła Kraków ↑

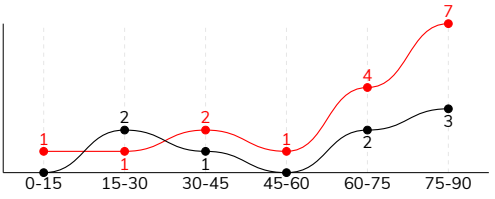


ARKA GDYNIA 0-0 WISŁA KRAKÓW

Statystyki drużyn

Główne statystyki

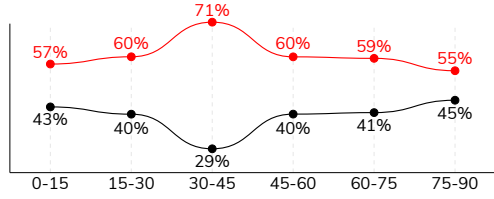
STRZAŁY / CELNE	8 / 2	16 / 6
1. połowa	3 / 1	4 / 2
2. połowa	5 / 1	12 / 4



Strzały niecelne	2	3
Strzały zablokowane	4	5
Strzały z pola karnego / celne	1 / 0	5 / 2
Średni dystans do bramki, m	26.7	19.4
Faule	16	20
Żółte / czerwone kartki	2 / 0	2 / 0
Spalone	2	1
Rzuty różne	2	5

Posiadanie piłki

POSIADANIE PIŁKI	40%	60%
1. połowa	37%	63%
2. połowa	43%	57%



Ataki pozycyjne	60 / 3 5%	78 / 9 12%
Kontrataki	11 / 1 9%	14 / 2 14%
Ataki ze stałych fragmentów	9 / 4 44%	10 / 5 50%
Strzały z rzutów wolnych / celne	2 / 1 50%	1 / 0 0%
Warianty rzutów wolnych	3 / 0 0%	3 / 1 33%
Rzuty różne	2 / 1 50%	5 / 3 60%
Rzuty karne / strzelone	-	-

TOP-3 InStat Index



1 Steimbors	282	91 Hebert	301
16 Deja	281	22 Buchalik	292
14 Nalepa	280	21 Kuveljic	288

TOP-3 Strzały / celne



14 Nalepa	3 / 1 33%	17 Turgeman	4 / 2 50%
16 Deja	2 / 1 50%	16 Błaszczkowski	3 / 1 33%
18 Antonik	2 / 0 0%	91 Hebert	1 / 1 100%

TOP-3 Podania

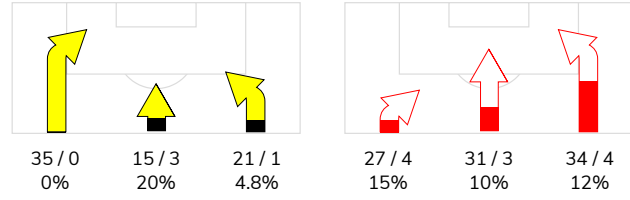


14 Nalepa	43 / 34 79%	21 Kuveljic	66 / 59 89%
17 Marciniak	48 / 31 65%	91 Hebert	64 / 56 88%
33 Zbozień	35 / 27 77%	5 Klemenz	63 / 54 86%

Podania

PODANIA / DOKŁADNE	345 / 249 72%	564 / 464 82%
1. połowa	181 / 136 75%	290 / 241 83%
2. połowa	164 / 113 69%	274 / 223 81%
Podanie kluczowe	3 / 1 33%	16 / 7 44%

STRONY ATAKU



TOP-3 Podania kluczowe

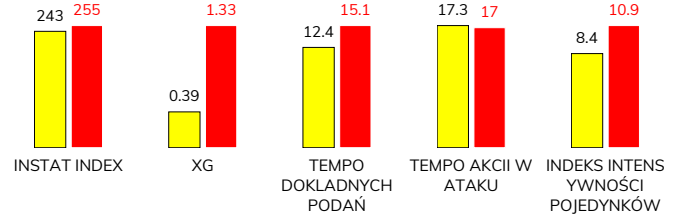


9 Skhirtladze	2 / 1 50%	5 Klemenz	3 / 3 100%
14 Nalepa	1 / 0 0%	28 Savicevic	5 / 1 20%
1 Steimbors	-	14 Hołownia	2 / 1 50%

Pojedynki

POJEDYNKI	174 / 89 51%	174 / 85 49%
1. połowa	80 / 43 54%	80 / 37 46%
2. połowa	94 / 46 49%	94 / 48 51%
Pojedynki w powietrzu	51 / 26 51%	51 / 25 49%
Pojedynki na ziemi	123 / 63 51%	123 / 60 49%
Dryblingi / udane	21 / 6 29%	31 / 16 52%
Odbiory / udane	38 / 22 58%	25 / 19 76%
Straty / na własnej połowie	75 / 20	76 / 13
Odzyskane piłki / na połowie przeciwnika	55 / 8	52 / 9

Kluczowe indeksy występu



TOP-3 Pojedynki



9 Skhirtladze	29 / 13 45%	21 Kuveljic	22 / 12 55%
17 Marciniak	17 / 12 71%	91 Hebert	13 / 12 92%
14 Nalepa	29 / 11 38%	14 Hołownia	20 / 10 50%

TOP-3 Dryblingi



7 Jankowski	4 / 2 50%	16 Błaszczkowski	5 / 4 80%
14 Nalepa	5 / 1 20%	20 Zhukov	6 / 3 50%
35 Młyński	3 / 1 33%	28 Savicevic	7 / 2 29%

## ARKA GDYNIA 0-0 WISŁA KRAKÓW

## Statystyki zawodników

## Arka Gdynia

	INSTA T INDEX	Minuty na boisku	Bramki / asysty	xG	Strzały / celne	Faule	Faulow any	Spalony	Podania / dokładne	Podanie kluczowe	Podania przyjęte	Pojedyunki / wygrane	Pojedyunki w powietrzu	Pojedyunki na ziemi	Dryblingi / udane	Odbiory / udane	Stracone piłki	Odzyska ne piłki
1 Steinbors	282	'100	-	-	-	-	-	-	17 / 15 88%	-	4	-	-	-	-	-	1	3
17 Marciniak	238	'100	-	-	-	1	-	1	48 / 31 65%	-	25	17 / 12 71%	14 / 9 64%	3 / 3 100%	-	1 / 1 100%	7	4
26 Danch	275	'100	-	-	-	-	1	-	29 / 24 83%	-	17	14 / 10 71%	5 / 3 60%	9 / 7 78%	1 / 1 100%	3 / 3 100%	3	10
23 Maric	209	'100	-	-	-	1	-	-	26 / 20 77%	-	13	9 / 5 56%	5 / 3 60%	4 / 2 50%	-	-	3	6
33 Zbozień	243	'100	-	0.02	1 / 0 0%	-	-	-	35 / 27 77%	-	16	4 / 2 50%	-	4 / 2 50%	1 / 0 0%	2 / 2 100%	1	7
16 Deja	281	'85	-	0.04	2 / 1 50%	-	1	-	33 / 25 76%	-	19	8 / 6 75%	2 / 2 100%	6 / 4 67%	-	4 / 3 75%	7	7
15 Kopczyński	249	'72	-	-	-	3	-	-	25 / 13 52%	-	13	15 / 9 60%	3 / 1 33%	12 / 8 67%	-	7 / 5 71%	8	7
35 Młyński	232	'100	-	-	-	4	5	-	28 / 18 64%	-	33	19 / 8 42%	5 / 1 20%	14 / 7 50%	3 / 1 33%	3 / 1 33%	11	-
14 Nalepa	280	'100	-	0.27	3 / 1 33%	2	2	-	43 / 34 79%	1 / 0 0%	32	29 / 11 38%	-	29 / 11 38%	5 / 1 20%	12 / 5 42%	9	5
7 Jankowski	233	'75	-	-	-	2	-	-	21 / 14 67%	-	23	16 / 6 38%	4 / 1 25%	12 / 5 42%	4 / 2 50%	3 / 2 67%	6	1
9 Skhirtladze	212	'100	-	-	-	2	8	-	29 / 20 69%	2 / 1 50%	39	29 / 13 45%	7 / 3 43%	22 / 10 45%	4 / 0 0%	3 / 0 0%	15	3
29 Zawada	191	'27	-	-	-	-	2	-	3 / 2 67%	-	8	6 / 2 33%	2 / 0 0%	4 / 2 50%	2 / 1 50%	-	1	1
18 Antonik	227	'24	-	0.06	2 / 0 0%	-	-	1	3 / 2 67%	-	4	3 / 1 33%	2 / 1 50%	1 / 0 0%	1 / 0 0%	-	2	-
6 Helstrup	254	'14	-	-	-	1	-	-	5 / 4 80%	-	3	5 / 4 80%	2 / 2 100%	3 / 2 67%	-	-	1	1

## Wisła Kraków

	INSTA T INDEX	Minuty na boisku	Bramki / asysty	xG	Strzały / celne	Faule	Faulow any	Spalony	Podania / dokładne	Podanie kluczowe	Podania przyjęte	Pojedyunki / wygrane	Pojedyunki w powietrzu	Pojedyunki na ziemi	Dryblingi / udane	Odbiory / udane	Stracone piłki	Odzyska ne piłki
22 Buchalik	292	'100	-	-	-	-	-	-	19 / 18 95%	-	10	1 / 1 100%	1 / 1 100%	-	-	-	1	2
14 Hołownia	226	'100	-	0.21	1 / 0 0%	-	1	-	69 / 52 75%	2 / 1 50%	53	20 / 10 50%	8 / 4 50%	12 / 6 50%	3 / 0 0%	2 / 2 100%	12	5
91 Hebert	301	'100	-	0.07	1 / 1 100%	1	1	-	64 / 56 88%	-	53	13 / 12 92%	5 / 5 100%	8 / 7 88%	2 / 2 100%	1 / 1 100%	4	8
2 Janicki	251	'100	-	-	-	3	1	-	52 / 43 83%	-	37	18 / 10 56%	10 / 6 60%	8 / 4 50%	-	2 / 2 100%	5	7
5 Klemenz	279	'100	-	0.11	1 / 1 100%	4	1	-	63 / 54 86%	3 / 3 100%	44	17 / 7 41%	7 / 4 57%	10 / 3 30%	-	4 / 2 50%	6	9
21 Kuveljic	288	'100	-	0.18	4 / 0 0%	5	1	-	66 / 59 89%	-	49	22 / 12 55%	1 / 0 0%	21 / 12 57%	2 / 1 50%	10 / 9 90%	5	8
9 Boguski	209	'66	-	-	-	-	-	-	24 / 17 71%	1 / 1 100%	20	4 / 1 25%	3 / 1 33%	1 / 0 0%	-	-	2	1
28 Savicevic	254	'100	-	0.02	1 / 0 0%	1	2	-	57 / 44 77%	5 / 1 20%	49	21 / 7 33%	5 / 2 40%	16 / 5 31%	7 / 2 29%	-	11	3
20 Zhukov	261	'82	-	-	-	3	-	-	54 / 46 85%	-	45	19 / 8 42%	2 / 1 50%	17 / 7 41%	6 / 3 50%	4 / 2 50%	9	6
16 Błaszczykowski	270	'100	-	0.24	3 / 1 33%	-	3	-	46 / 31 67%	3 / 0 0%	44	9 / 6 67%	1 / 0 0%	8 / 6 75%	5 / 4 80%	-	7	-
29 Tupta	200	'75	-	-	-	2	2	-	16 / 13 81%	1 / 1 100%	22	13 / 4 31%	3 / 0 0%	10 / 4 40%	2 / 2 100%	-	8	-
17 Turgeman	231	'33	-	0.23	4 / 2 50%	-	1	1	9 / 8 89%	1 / 0 0%	17	10 / 3 30%	4 / 1 25%	6 / 2 33%	3 / 1 33%	-	6	-
4 Sadlok	257	'24	-	-	-	1	-	-	17 / 15 88%	-	11	1 / 0 0%	1 / 0 0%	-	-	-	-	2
18 Moya Martinez	249	'17	-	0.27	1 / 1 100%	-	-	-	8 / 8 100%	-	10	6 / 4 67%	-	6 / 4 67%	1 / 1 100%	2 / 1 50%	-	1



## Terminy

**Atak**

Posiadanie piłki przez jedną drużynę z przejściem na połowę przeciwnika.

**Kontratak**

Atak z gry, który rozwija się bezpośrednio po przejęciu piłki od przeciwnika. Kontratak trwa nie więcej niż 30 sekund. Prędkość ruchu do bramki przeciwnika przy tym ataku wynosi nie mniej niż 2,6 m/s.

**Atak pozycyjny**

Atak z gry lub ze stałych fragmentów (wyrzut z autu, rzut wolny). Pozycyjny atak trwa więcej niż 30 sekund lub prędkość ruchu drużyny do bramki przeciwnika jest mniejsza niż 2,6 m/s.

**Atak po rzucie wolnym lub wyrzucie z autu**

Atak po rozegraniu rzutu różnego, rzutu wolnego lub wyrzutu z autu, przy którym pierwszym lub drugim zagranieniem jest strzał na bramkę lub dośrodkowanie w pole karne.

**Atak po rzucie różnym**

Akcje drużyny po rozegraniu rzutu różnego aż do straty piłki lub oddalenia piłki przez drużynę przeciwnika do strefy centralnej.

**Strzał**

Skierowanie piłki do bramki przeciwnika mającej na celu strzelenie bramki. Rejestrowane są strzały celne (w światło bramki), niecelne (w tym strzały w słupek i w poprzeczkę), a także strzały zablokowane przez przeciwnika.

**Podanie kluczowe**

Podanie do partnera, który jest w sytuacji bramkowej (1 na 1, pusta bramka itd.); podanie do zawodnika, które stwarza realną szansę na zdobycie bramki; podanie które 'odcina' linię obrony w fazie ataku.

**Pojedynek**

Wszystkie rodzaje pojedynków na boisku. To sumaryczny wskaźnik, zawierający walkę o niekontrolowaną przez nikogo piłkę, pojedynki w powietrzu, dryblingi, odbiory oraz straty, spowodowane odbiorami przeciwnika.

**Pojedynek w powietrzu**

Walka o piłkę, która znajduje się powyżej poziomu ramion..

**Dryblowanie**

Aktywna akcja piłkarza, posiadającego piłkę próba ominięcia przeciwnika z pomocą dryblingu. Przy udanym dryblingu zawodnikowi drużyny przeciwnej rejestruje się nieudane odebranie piłki i na odwrót.

**Odbiór**

Aktywne działanie zawodnika, usiłującego odebrać piłkę zawodnikowi ją posiadającemu (przeciwnikowi w tej sytuacji zostaje zaliczona strata); przeciwdziałanie dryblowaniu przeciwnika również uznaje się za odbiór.

**Drybling**

Świadomy ruch zawodnika z piłką (przynajmniej trzy kontakty z piłką)

**Nieudane przyjęcie piłki**

Strata piłki bez starcia z przeciwnikiem, w wyniku nieudanej akcji..

**Odzyskane piłki**

Akcja piłkarza (przejęcie, przechwyt, wygrany pojedynek), która powoduje stratę piłki przez przeciwnika z dalszą możliwością prowadzenia szybkiego kontrataku.

**Strata piłki**

Akcja zawodnika (niedokładne podanie, przegrany pojedynek, itd.), która powoduje stratę piłki przez jego drużynę. Jeśli posiadanie piłki zakończy się faulem przeciwnika lub strzałem w światło bramki, to strata nie rejestruje się.

**Tempo akcji w ataku**

Liczba akcji konstruktywnych na minutę posiadania piłki.

**Tempo dokładnych podań**

Liczba dokładnych podań na minutę posiadania piłki

**Indeks intensywności pojedynków**

liczba pojedynków i przechwytych drużyny broniącej - na minutę posiadania piłki przez przeciwnika

**xG**

System do oceny jakości strzałów wykonanych przez gracza lub drużynę. Liczbę expected goals oblicza się na podstawie rodzaju strzału i strefy, z której został wykonany.