



PKO Bank Polski  
EKSTRAKLASA

KOLEJKA 14   03.11.19		
KONIEC MECZU		
ARKA GDYNIA	0 1	LEGIA WARSZAWA
		NIEZGODA 78'

## RAPORT STATYSTYCZNY



# STATS

ARKA GDYNIA 0-1 LEGIA WARSZAWA

Informacje o meczu

Linia czasu



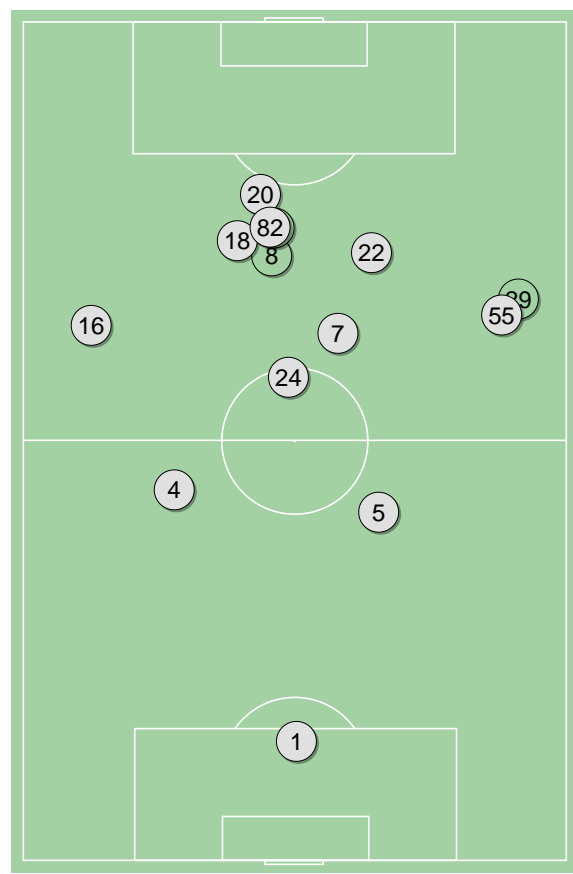
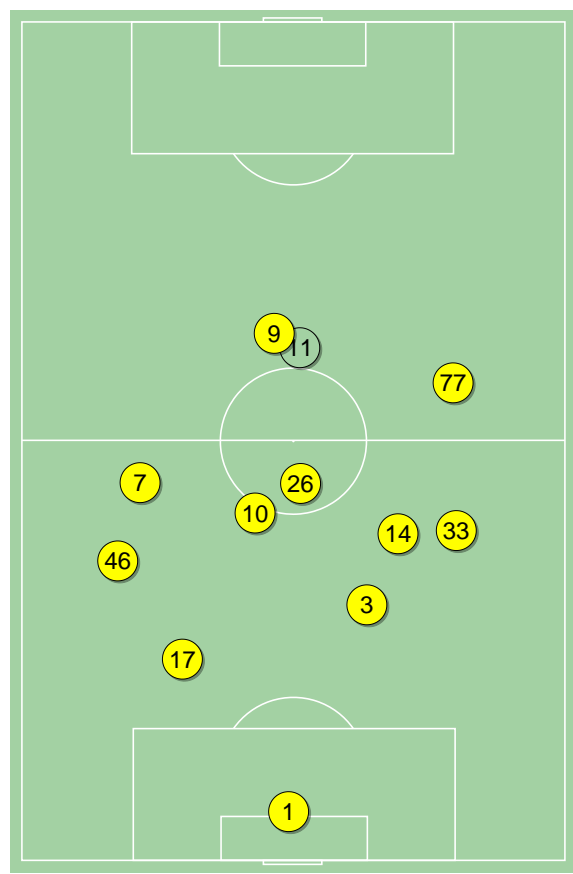
Średnie pozycje piłkarzy

Arka Gdynia

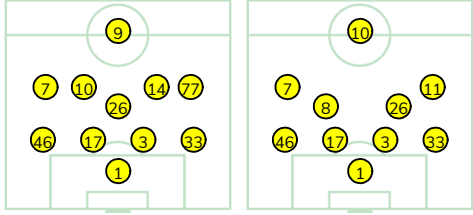
1	Steinbors	
46	Wawszczyk	
17	Marciniak	
3	Maghoma	
33	Zbozień	■
26	Danch	
7	Jankowski	■
10	Vejinovic	■
14	Nalepa	'81 ▼
77	Garcia Puchades	■
9	Skhirtladze	'73 ▼
11	Siemaszko	'73 ▲
8	Marcus Oliveira	'81 ▲

Legia Warszawa

1	Majecki	
16	Luis Rocha	
4	Wieteska	
5	Lewczuk	'69 ▼
55	Jędrzejczyk	
24	Andre Martins	
7	Antolic	
18	Novikovas	
82	Lima Linhares	
22	Wszolek	■ '62 ▼
20	Kante	■ '81 ▼
11	Niezgoda	⊕ '62 ▲
29	Vesovic	'69 ▲
8	Gvilia	'81 ▲

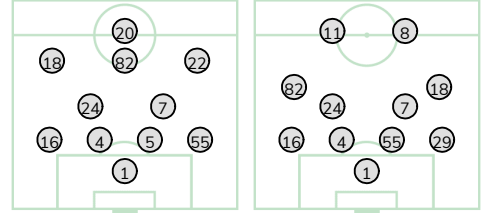


4-1-4-1



POCZĄTEK MECZU KONIEC MECZU

4-2-3-1



POCZĄTEK MECZU KONIEC MECZU

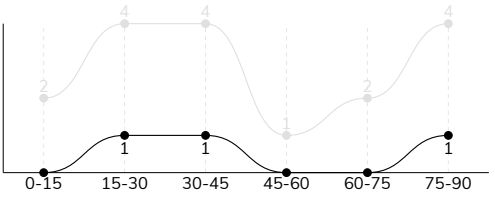
Arka Gdynia ↑

Legia Warszawa ↑

ARKA GDYNIA 0-1 LEGIA WARSZAWA

Główne statystyki

STRZAŁY / CELNE	3 / 1	17 / 7
1 połowa	2 / 1	10 / 5
2 połowa	1 / 0	7 / 2



Strzały niecelne	2	5
Strzały przejęte	-	4
Strzały z pola karnego / celne	2 / 0	9 / 5
Średni dystans do bramki, m	14.8	15.8
Faule	17	13
Żółte / czerwone kartki	3 / 1	2 / 0
Spalone	2	1
Rzuty różne	-	5

Podania

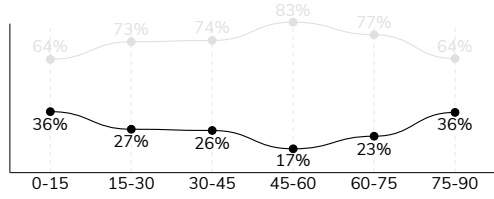
PODANIA / DOKŁADNE	227 / 161 71%	648 / 558 86%
1 połowa	126 / 94 75%	308 / 266 86%
2 połowa	101 / 67 66%	340 / 292 86%
Podanie kluczowe	2 / 1 50%	22 / 12 55%

Pojedynki

POJEDYNKI	178 / 83 47%	178 / 95 53%
1 połowa	94 / 41 44%	94 / 53 56%
2 połowa	84 / 42 50%	84 / 42 50%
Pojedynki w powietrzu	65 / 33 51%	65 / 32 49%
Pojedynki na ziemi	113 / 50 44%	113 / 63 56%
Zwody / udane	11 / 6 55%	37 / 22 59%
Odbiory / udane	48 / 26 54%	14 / 8 57%
Straty / na własnej połowie	70 / 17	63 / 8
Nabycie piłki / na połowie przeciwnika	39 / 4	44 / 8

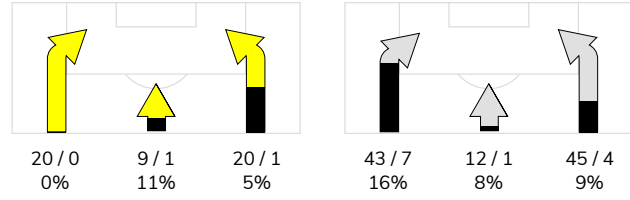
Posiadanie piłki

POSIADANIE PIŁKI	28%	72%
1 połowa	30%	70%
2 połowa	25%	75%

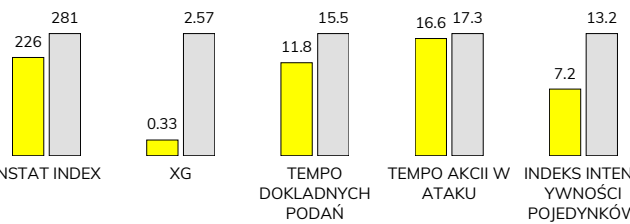


Ataki pozycyjne	42 / 1 2.4%	95 / 9 9%
Kontrataki	7 / 1 14%	5 / 3 60%
Stały fragment w ataku	8 / 1 13%	10 / 2 20%
Strzał z rzutu wolnego / celne	-	-
Warianty stałych fragmentów gry	3 / 1 33%	5 / 1 20%
Kombinacyjne rzuty różne	-	5 / 1 20%
Rzuty karne / strzelone	-	-

STRONY ATAKU



Kluczowe indeksy występu



TOP-3 InStat Index

1 Steinbors	281	18 Novikovas	347
17 Marciniak	260	82 Lima Linhares	329
46 Wawszczyk	255	4 Wieteska	319

TOP-3 Strzały / celne

9 Skhirtladze	1 / 1 100%	20 Kante	5 / 3 60%
7 Jankowski	1 / 0 0%	55 Jędrzejczyk	3 / 2 67%
10 Vejinovic	1 / 0 0%	82 Lima Linhares	1 / 1 100%

TOP-3 Podania

1 Steinbors	27 / 23 85%	24 Andre Martins	95 / 86 91%
33 Zbozień	30 / 21 70%	7 Antolic	86 / 77 90%
17 Marciniak	28 / 21 75%	4 Wieteska	79 / 68 86%

TOP-3 Podania kluczowe

26 Danch	1 / 1 100%	18 Novikovas	9 / 6 67%
3 Maghoma	1 / 0 0%	24 Andre Martins	4 / 2 50%
1 Steinbors	-	82 Lima Linhares	3 / 2 67%

TOP-3 Pojedynki

7 Jankowski	33 / 13 39%	55 Jędrzejczyk	27 / 16 59%
26 Danch	20 / 12 60%	4 Wieteska	21 / 16 76%
33 Zbozień	20 / 11 55%	7 Antolic	20 / 12 60%

TOP-3 Zwody

17 Marciniak	2 / 2 100%	82 Lima Linhares	8 / 6 75%
10 Vejinovic	3 / 1 33%	18 Novikovas	8 / 4 50%
46 Wawszczyk	1 / 1 100%	7 Antolic	4 / 3 75%

**ARKA GDYNIA 0-1 LEGIA WARSZAWA**

## Statystyka zawodników

**Arka Gdynia**

	INSTA T INDEX	Minuty na boisku	Bramki / asysty	xG	Strzały / celne	Faule	Faulow any	Spalony	Podania / dokładne	Podanie kluczowe	Podania przyjęte	Pojedyńki / wygrane	Pojedyńki w powietrzu	Pojedyńki na ziemi	Zwody / udane	Odbiory / udane	Strata piłki	Nabycie piłki
1 Steinbors	281	'98	-	-	-	-	-	-	27 / 23 85%	-	1	-	-	-	-	-	3	3
46 Wawszczyk	255	'98	-	-	-	2	1	-	19 / 15 79%	-	8	11 / 7 64%	1 / 1 100%	10 / 6 60%	1 / 1 100%	4 / 4 100%	4	7
17 Marciniak	260	'98	-	-	-	1	1	-	28 / 21 75%	-	12	11 / 10 91%	5 / 5 100%	6 / 5 83%	2 / 2 100%	3 / 2 67%	6	6
3 Maghoma	210	'98	-	-	-	-	1	-	24 / 14 58%	1 / 0 0%	18	16 / 9 56%	9 / 5 56%	7 / 4 57%	-	1 / 0 0%	7	1
33 Zbozień	209	'98	-	-	-	1	2	-	30 / 21 70%	-	14	20 / 11 55%	6 / 3 50%	14 / 8 57%	1 / 1 100%	7 / 5 71%	5	7
26 Danch	255	'98	-	-	-	1	2	-	25 / 17 68%	1 / 1 100%	19	20 / 12 60%	11 / 7 64%	9 / 5 56%	-	4 / 3 75%	7	5
7 Jankowski	197	'98	-	0.21	1 / 0 0%	3	3	-	15 / 6 40%	-	21	33 / 13 39%	12 / 6 50%	21 / 7 33%	1 / 0 0%	14 / 5 36%	10	3
10 Vejinovic	207	'98	-	0.06	1 / 0 0%	3	1	-	16 / 12 75%	-	20	23 / 7 30%	7 / 3 43%	16 / 4 25%	3 / 1 33%	3 / 1 33%	7	2
14 Nalepa	211	'85	-	-	-	1	-	-	15 / 12 80%	-	11	16 / 5 31%	3 / 0 0%	13 / 5 38%	1 / 0 0%	5 / 2 40%	4	1
77 Garcia Puchades	190	'29	-	-	-	-	1	2	8 / 7 88%	-	8	4 / 3 75%	1 / 1 100%	3 / 2 67%	-	3 / 2 67%	4	2
9 Skhirtladze	226	'77	-	0.06	1 / 1 100%	4	-	-	13 / 10 77%	-	19	14 / 3 21%	5 / 0 0%	9 / 3 33%	1 / 0 0%	4 / 2 50%	9	1
11 Siemaszko	210	'21	-	-	-	1	-	-	4 / 1 25%	-	8	8 / 1 13%	4 / 1 25%	4 / 0 0%	-	-	4	1
8 Marcus Oliveira	-	'13	-	-	-	-	-	-	3 / 2 67%	-	2	2 / 2 100%	1 / 1 100%	1 / 1 100%	-	-	-	-

**Legia Warszawa**

	INSTA T INDEX	Minuty na boisku	Bramki / asysty	xG	Strzały / celne	Faule	Faulow any	Spalony	Podania / dokładne	Podanie kluczowe	Podania przyjęte	Pojedyńki / wygrane	Pojedyńki w powietrzu	Pojedyńki na ziemi	Zwody / udane	Odbiory / udane	Strata piłki	Nabycie piłki
1 Majecki	276	'98	-	-	-	-	-	-	21 / 20 95%	-	8	-	-	-	-	-	-	5
16 Luis Rocha	292	'98	-	-	-	1	1	-	78 / 65 83%	2 / 1 50%	52	10 / 6 60%	2 / 1 50%	8 / 5 63%	2 / 1 50%	2 / 2 100%	7	8
4 Wieteska	319	'98	-	-	-	-	3	-	79 / 68 86%	-	62	21 / 16 76%	13 / 11 85%	8 / 5 63%	1 / 0 0%	2 / 2 100%	6	11
5 Lewczuk	279	'72	-	-	-	1	-	-	49 / 47 96%	-	45	13 / 7 54%	10 / 6 60%	3 / 1 33%	-	-	2	4
55 Jędrzejczyk	281	'98	-	0.94	3 / 2 67%	2	2	-	79 / 64 81%	-	52	27 / 16 59%	17 / 7 41%	10 / 9 90%	3 / 2 67%	1 / 1 100%	7	5
24 Andre Martins	287	'98	-	0.57	1 / 0 0%	-	3	-	95 / 86 91%	4 / 2 50%	87	6 / 3 50%	-	6 / 3 50%	1 / 1 100%	-	5	3
7 Antolic	280	'98	-	0.05	1 / 0 0%	1	1	-	86 / 77 90%	2 / 0 0%	68	20 / 12 60%	4 / 2 50%	16 / 10 63%	4 / 3 75%	4 / 3 75%	3	4
18 Novikovas	347	'98	-	0.13	4 / 0 0%	1	3	-	55 / 43 78%	9 / 6 67%	62	23 / 11 48%	1 / 1 100%	22 / 10 45%	8 / 4 50%	3 / 0 0%	9	2
82 Lima Linhares	329	'98	0 / 1	0.13	1 / 1 100%	-	2	1	36 / 34 94%	3 / 2 67%	42	17 / 9 53%	2 / 0 0%	15 / 9 60%	8 / 6 75%	1 / 0 0%	6	1
22 Wszółek	260	'65	-	-	-	2	1	-	21 / 17 81%	1 / 1 100%	18	12 / 7 58%	4 / 1 25%	8 / 6 75%	3 / 3 100%	-	2	-
20 Kante	243	'85	-	0.56	5 / 3 60%	5	1	-	15 / 12 80%	1 / 0 0%	33	18 / 4 22%	8 / 1 13%	10 / 3 30%	4 / 2 50%	-	12	-
11 Niezgodą	265	'33	1 / 0	0.16	1 / 1 100%	-	-	-	8 / 6 75%	-	11	7 / 2 29%	3 / 1 33%	4 / 1 25%	1 / 0 0%	1 / 0 0%	1	-
29 Vesovic	268	'26	-	-	-	-	-	-	17 / 15 88%	-	11	1 / 0 0%	-	1 / 0 0%	1 / 0 0%	-	1	1
8 Gvilia	213	'13	-	0.03	1 / 0 0%	-	-	-	9 / 4 44%	-	7	3 / 2 67%	1 / 1 100%	2 / 1 50%	1 / 0 0%	-	2	-



## Terminy

**Atak**

To posiadanie piłki przez jedną drużynę z przejściem na połowę przeciwnika.

**Szybki atak (kontratak)**

atak z gry, który rozwija się bezpośrednio po przejęciu piłki od przeciwnika. Szybki atak trwa nie więcej niż 30 sekund. Prędkość ruchu do bramki przeciwnika przy tym ataku wynosi nie mniej niż 2,6 m/s.

**Atak pozycyjny**

Atak z gry lub stałych fragmentów (aut, rzut wolny). Pozycyjny atak trwa więcej niż 30s lub prędkość ruchu drużyny do bramki przeciwnika jest mniejsza niż 2,6 m/s.

**Atak z rzutu wolnego lub autu.**

Atak po rozegraniu rzutu wolnego lub autu, przy którym pierwszym lub drugim działaniem jest strzał na bramkę, lub podanie w pole karne przeciwnika.

**Atak z rzutu różnego.**

Akcje drużyny po rozegraniu rzutu różnego aż do końca posiadania piłki lub oddalenia piłki przez drużynę przeciwnika do strefy centralnej.

**Strzał**

Skierowanie piłki do bramki przeciwnika mającej na względzie strzelenie bramki. Rejestrowane są strzały celne (w światło bramki), niecelne (w tym strzały w słupek i w poprzeczkę), a także strzały przejęte przez przeciwnika.

**Podanie kluczowe**

Podanie do partnera, który jest w sytuacji bramkowej (1 na 1, pusta bramka itd.); podanie do zawodnika, które stwarza realną szansę na zdobycie bramki; podanie które 'odcina' linię obrony w fazie ataku.

**Pojedynki**

Wszystkie rodzaje walki o piłkę piłkarzy na boisku. Pojedynki nie są rejestrowane dodatkowo, jest to sumaryczny wskaźnik, zawiera walkę o piłkę w neutralnym położeniu zarówno na ziemi jak i w powietrzu, dryblingi, odebrania piłki oraz utraty piłki przy odbiorach przeciwnika

**Pojedynki w powietrzu**

Walka o piłkę, która znajduje się powyżej poziomu ramion.

**Dryblowanie**

Aktywna akcja piłkarza, posiadającego piłkę próba ominięcia przeciwnika z pomocą dryblingu. Przy udanym dryblingu zawodnikowi drużyny przeciwnej rejestruje się nieudane odebranie piłki i na odwrót.

**Odebranie piłki przeciwnikowi i strata piłki w walce**

Aktywne działania zawodnika, usiłującego odebrać piłkę zawodnikowi posiadającemu ją (przeciwnikowi rejestruje się strata piłki poprzez odebranie); odebranie to także przeszkadzanie w dryblowaniu przeciwnikowi.

**Posiadanie piłki**

Ruch zawodnika z piłką (mniej niż 3 dotknięcia piłki).

**Nieudane przyjęcie piłki (nieudana kontrola nad piłką)**

Strata piłki bez jakiegokolwiek walki z przeciwnikiem, spowodowana przez techniczne błędy rywala.

**Nabycie piłki**

Akcja piłkarza (przejęcie, przechwyt, wygrany pojedynek), która powoduje stratę piłki przez przeciwnika z dalszą możliwością prowadzenia szybkiego ataku.

**Strata piłki**

Akcja zawodnika (niedokładne podanie, przegrany pojedynek, itd.), która powoduje stratę piłki przez jego drużynę. Jeśli posiadanie piłki zakończy się faulem przeciwnika lub strzałem w światło bramki, to strata nie rejestruje się.

**Tempo akcji w ataku**

Liczba akcji skierowanych na atak w momencie posiadania piłki.

**Tempo dokładnych podań**

Liczba dokładnych podań w momencie posiadania piłki

**Indeks intensywności pojedynków**

liczba pojedynków i przechwytych drużyny broniącej- na minutę -w czasie posiadania piłki przez przeciwnika

**xG**

System do oceny jakości strzałów wykonanych przez gracza lub drużynę. Liczbę expected goals oblicza się na podstawie rodzaju strzału i strefy, z której został wykonany.